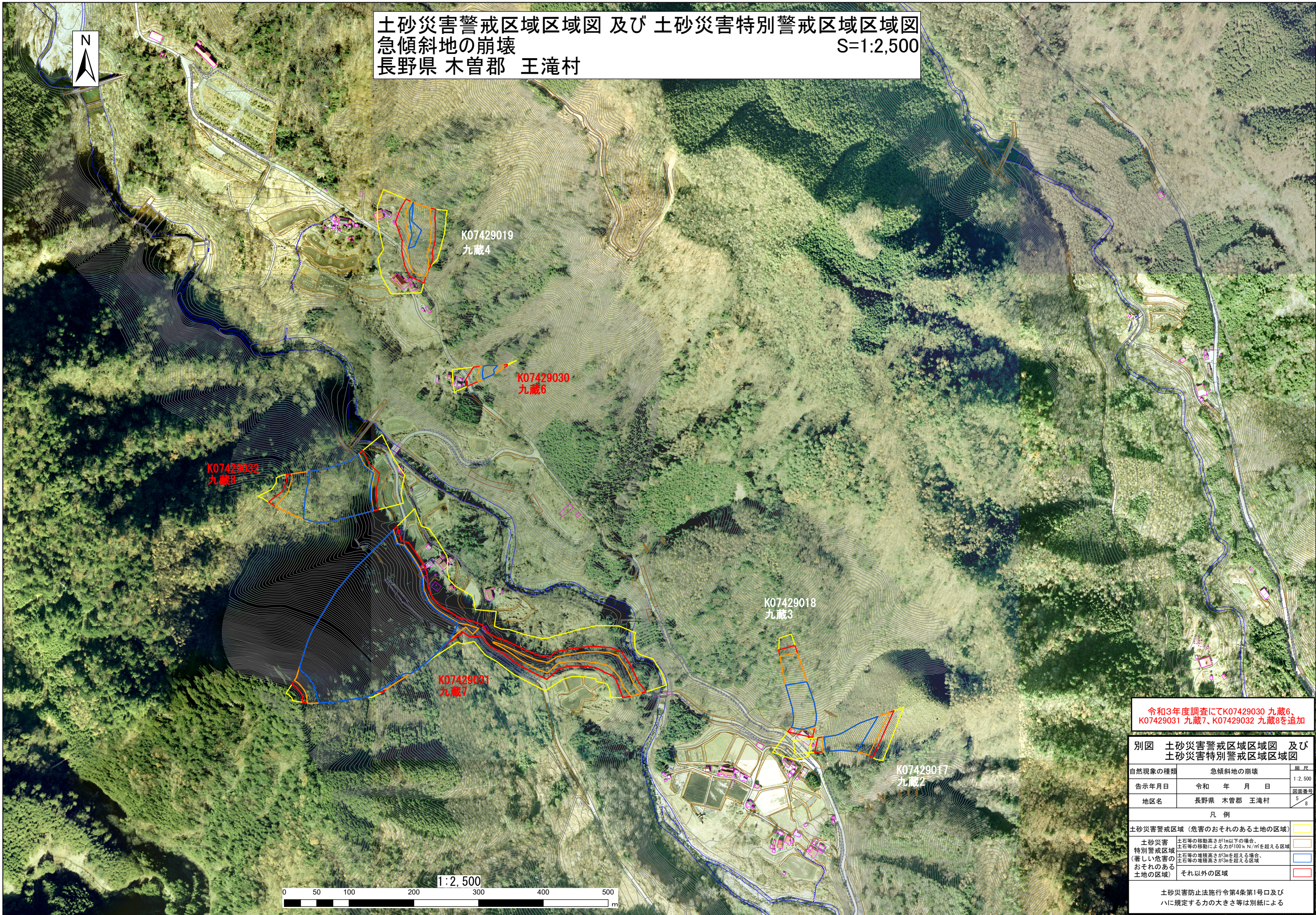


土砂災害警戒区域区域図 及び 土砂災害特別警戒区域区域図
 急傾斜地の崩壊
 長野県 木曾郡 王滝村
 S=1:2,500



令和3年度調査にてK07429030 九蔵6、
 K07429031 九蔵7、K07429032 九蔵8を追加

別図 土砂災害警戒区域区域図 及び
 土砂災害特別警戒区域区域図

| | | |
|---------|-------------|-------------|
| 自然現象の種類 | 急傾斜地の崩壊 | 縮尺 |
| 告示年月日 | 令和 年 月 日 | 1:2,500 |
| 地区名 | 長野県 木曾郡 王滝村 | 図面番号 5/8 |

凡例

| | | |
|--|--|--|
| 土砂災害警戒区域 (危害のおそれのある土地の区域) | | |
| 土砂災害特別警戒区域 (土砂等の移動による力が100k N/mを超える区域) | | |
| 土砂災害特別警戒区域 (著しい危害のおそれのある土地の区域) | | |
| それ以外の区域 | | |

土砂災害防止法施行令第4条第1号口及び
 ハに規定する力の大きさ等は別紙による