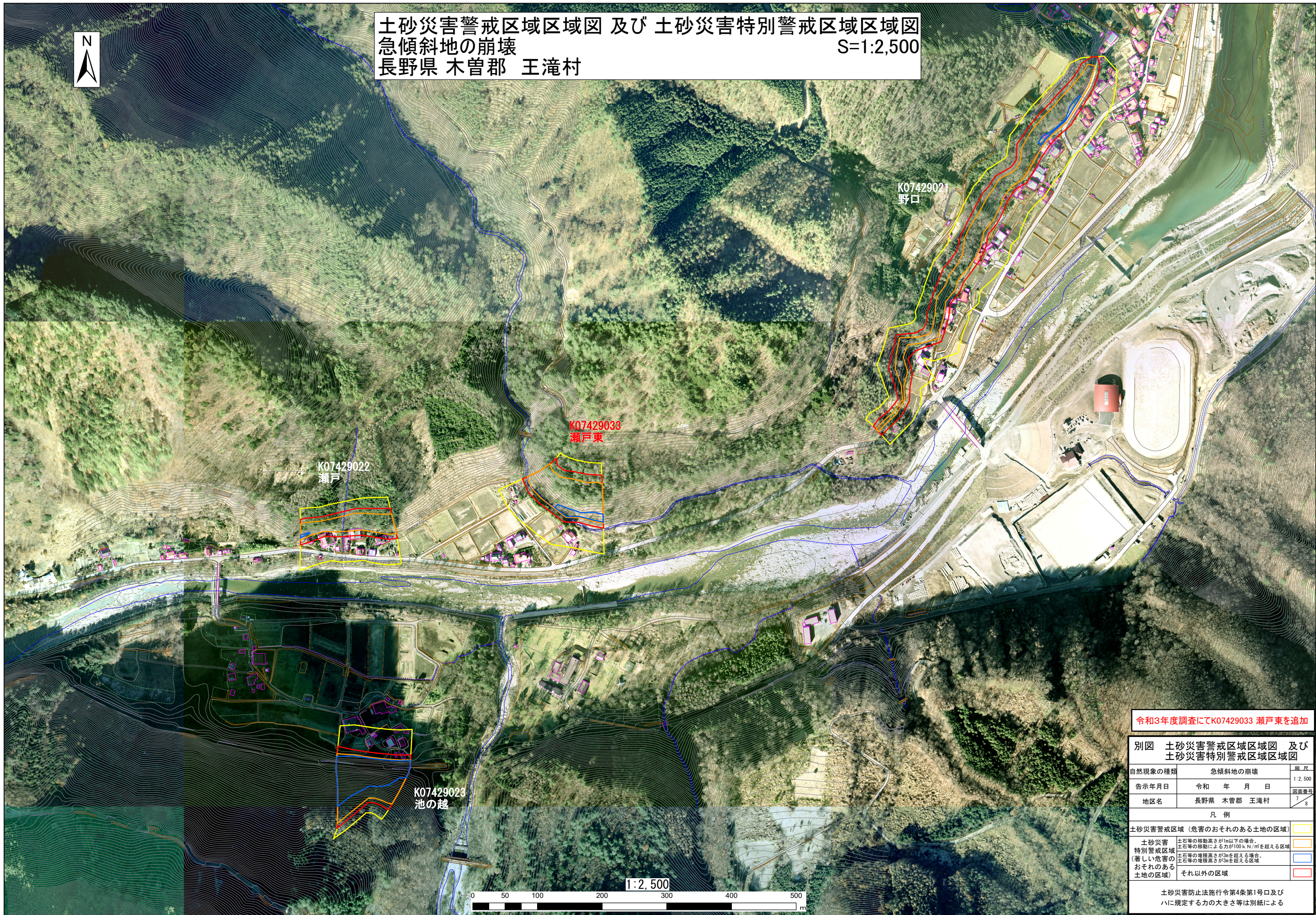


土砂災害警戒区域区域図 及び 土砂災害特別警戒区域区域図
 急傾斜地の崩壊
 長野県 木曾郡 王滝村
 S=1:2,500



令和3年度調査にてK07429033 瀬戸東を追加

別図 土砂災害警戒区域区域図 及び
 土砂災害特別警戒区域区域図

自然現象の種類	急傾斜地の崩壊	縮尺
告示年月日	令和 年 月 日	1:2,500
地区名	長野県 木曾郡 王滝村	図面番号
		7 / 8

凡例

土砂災害警戒区域 (危害のおそれのある土地の区域)	
土砂災害特別警戒区域 (著しい危害のおそれのある土地の区域)	
それ以外の区域	

土砂等の移動高さが1m以下の場合、土砂等の移動による力が100k N/mを超える区域
 土砂等の堆積高さが3mを超える場合、土砂等の堆積高さが3mを超える区域

土砂災害防止法施行令第4条第1号口及びハに規定する力の大きさ等は別紙による