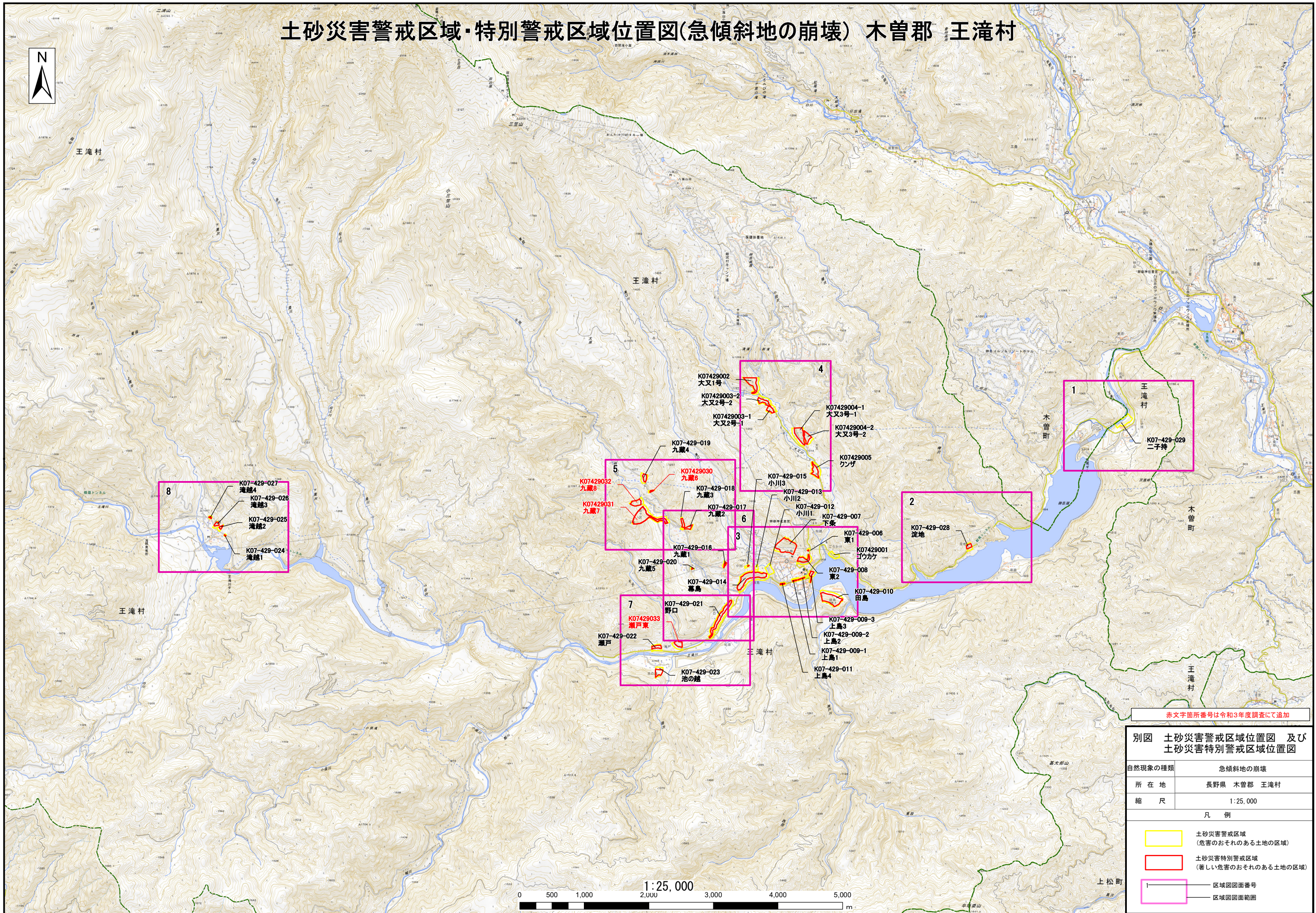


土砂災害警戒区域・特別警戒区域位置図(急傾斜地の崩壊) 木曾郡 王滝村



赤字箇所番号は令和3年度調査にて追加

別図 土砂災害警戒区域位置図 及び 土砂災害特別警戒区域位置図

自然現象の種類	急傾斜地の崩壊
所在地	長野県 木曾郡 王滝村
縮尺	1:25,000

凡例	
	土砂災害警戒区域 (危害のおそれのある土地の区域)
	土砂災害特別警戒区域 (著しい危害のおそれのある土地の区域)
	区域図面番号
	区域図面範囲

上松町