

令和4年度

# 保育カウンセラー養成講座

開講案内

趣旨

**【保育カウンセリングとは？】**

保育カウンセリングとは、保育者が日常的・継続的に行う実践の中に、カウンセリングの理論や技法を活かす「保育者だからこそできる」カウンセリングです。全私保連が『子どもと家庭にやさしい環境づくり運動』の一環として本講座を実施して30年目を迎えます。そして、2010年度から、ステップⅢを終了し、審査を通った方たちに「保育カウンセラー」の資格認定を行い、500名を超える全私保連認定の「保育カウンセラー」が誕生しました。この方たちを中心に、講座で学んだ多くの受講生たちが、全国各地で子育て・家庭支援に取り組み、成果をあげています。

**【今、保育現場でカウンセリングが求められています】**

長引くコロナ禍にあって、保育現場は求められる支援の複雑さや難しさに問題を抱えています。こうした問題や悩みに柔軟に対応していくために、今までの保育の経験から得た「知恵」をカウンセリングの「理論」と結びつけた保育カウンセリングの学びが求められています。それは、カウンセリングの考え方や態度を持って生活することで、子ども、保護者、同僚との関わりに安心できる環境や人間関係を築くことができるようになるからです。安心できる関係の中で、子どもや保護者、保育者がさまざまな経験を重ねることは、心の成長を促進することにつながり、やがては園全体の成長へとつながることを期待されています。

保育カウンセラー養成講座は、カウンセリングの理論と技法、カウンセリングマインドを身につけることをねらいとしており、経験年数4年目からどなたでも受講できる講座です。今年度から、ステップⅠの講座は開催期間が3日間となり、通いで受講が可能となります。“子どもの豊かな育ち”を保障し“子どもの最善の利益を守る”ためにも、「保育の質の向上」に向け、多くの方々のご参加をお待ちいたします。また、ステップⅠの講座がキャリアアップ研修の専門分野「保護者支援・子育て支援」として各県で指定を受けるための準備をすすめておりますので、順次ホームページ等を通じてお知らせをまいります。

**◆当講座でのねらい**

- 1 保育者としての感性を磨く。
- 2 カウンセリングの基礎的理論と技法を修得し、日常の保育における子ども・保護者、および保育者どうしの関わる力を育てる。
- 3 子どもや保護者を取り巻く社会状況を理解し、一人ひとりに寄り添った対応ができるようにする。
- 4 カウンセリングマインドを身につけた保育の専門家として、子育て・家庭のよき援助者になる力を身につける。
- 5 保育者自身が自己探求をし、一人の人間としての自己変革をめざす。

★著名なカウンセリングの専門家によるカウンセリング理論、体験学習など、有意義かつ充実した講座です。

★保育経験豊かなスタッフによって運営されます。

★ステップⅡ・ステップⅢは、自然豊かな、魅力あふれる環境の中でともに学びます。

主催

公益社団法人  
全国私立保育連盟

保育カウンセラー（登録商標 4833722）

# 各コース・プログラム

(敬称略)

## ■ステップⅠ 第73回、74回、75回

	9:00	9:30	10:00	10:30	12:30	13:30	16:00	17:00
1日目 (水)		受付 開始	オリエン テー ション	保育とカウンセリングの接点とコミュニ ケーション(企画部員)	昼食	コミュニケーショントレーニング(小牧 榮里子)		終了
2日目 (木)	保育カウンセリングの理論と技法Ⅰ(大竹直子) —保育現場に必要なカウンセリング理論—				昼食	保育カウンセリングの理論と技法Ⅰ(大竹直子) —保育現場に必要なカウンセリング理論—		終了
3日目 (金)	家族関係の心理学(大野祥子)				昼食	演習Ⅰ・体験からの気づき /グループダイナミクス (企画部員)	ふりかえり 閉会	終了・解散

・1日目は9:30受付開始、10:00講義開始、3日目は17:00終了予定

## ■ステップⅡ 第48回

	7:30	9:00	12:00	13:00	14:00	17:00	18:30
1日目 (月)			受付 開始	オリエン テー ション	保育カウンセリングの理論と技法Ⅲ(井出智博) —ロジャーズのカウンセリング理論—		懇親会
2日目 (火)	朝食	保育カウンセリングの理論と技法Ⅲ(井出智博) —ロジャーズのカウンセリング理論—	昼食	演習Ⅱ・傾聴トレーニング(井出智博)		18:00 夕食	19:30
3日目 (水)	朝食	保育カウンセリングの理論と技法Ⅳ(小山田治子) —交流分析をととした自分—	昼食	保育カウンセリングの理論と技法Ⅳ(小山田治子) —交流分析をととした自分—		夕食	トーク広場
4日目 (木)	朝食	保育カウンセリングの理論と技法Ⅴ(諸富祥彦) —アサーション—	昼食	保育カウンセリングの理論と技法Ⅴ(諸富祥彦) —アサーション—			お別れパーティー
5日目 (金)	朝食	ふりかえり	11:30	<ul style="list-style-type: none"> <li>・1日目は12:00受付開始、13:00講義開始、5日目は11:30終了予定</li> <li>・2~4日目は、午前・午後とも同じ講師です(敬称略)</li> <li>・3日目のトーク広場は、受講者全員で、提示されたテーマについて話し合う場です</li> </ul>			

## ■ステップⅢ 第27回

	7:30	9:00	12:00	13:00	13:30	17:00	18:30
1日目 (月)			受付 開始	オリエン テー ション	演習Ⅲ・傾聴ワーク		懇親会
2日目 (火)	朝食	保育カウンセリングトレーニング(齊藤 崇)	昼食	保育カウンセリングトレーニング(齊藤 崇)		夕食	19:30
3日目 (水)	朝食	保育ソーシャルワーク(長谷川俊雄)	昼食	保育ソーシャルワーク(長谷川俊雄)		夕食	トーク広場
4日目 (木)	朝食	保育カウンセリングの理論と技法Ⅵ(清水幹夫) —自己生成志向カウンセリング—	昼食	保育カウンセリングの理論と技法Ⅵ(清水幹夫) —自己生成志向カウンセリング—			お別れパーティー
5日目 (金)	朝食	ふりかえり	11:30	<ul style="list-style-type: none"> <li>・1日目は12:00受付開始、13:00講義開始、5日目は11:30終了予定</li> <li>・2~4日目は、午前・午後とも同じ講師です(敬称略)</li> <li>・3日目のトーク広場は、受講者全員で、提示されたテーマについて話し合う場です</li> </ul>			

## ■傾聴トレーニング 第1回

	9:00	9:30	10:00	12:00	13:00	16:30	17:00
1日目 (火)		受付 開始	「傾聴スキルとコミュニケーション」(小牧榮里子)	昼食	「傾聴スキルとコミュニケーション」(小牧榮里子)		終了
2日目 (水)	受付 開始	「ロールプレイ(グループ演習)」(小牧榮里子)		昼食	「ロールプレイ(グループ演習)」(小牧榮里子)	ふりか えり 閉会	終了・解散
<ul style="list-style-type: none"> <li>・1日目は9:30受付開始、10:00講義開始、17:00終了予定</li> <li>・2日目は9:00受付開始、9:30講義開始、16:30終了予定</li> <li>・1~2日目の午前・午後とも同じ講師です(敬称略)</li> </ul>							

\*平成27年度より、コース名を変更しました。

# 1 ステップⅠ 〈学びの第一歩をスタート！〉

目的：人とのつながりを育てるための理論と方法を学ぶ

子どもや保護者の気持ちを受けとめ、寄り添うための力を身につける

子どもと保育者、保護者と保育者、保育者と保育者…。そして家族、地域、保育施設というコミュニティ。保育カウンセリングは、こうした“つながり”の中で相手も自分も大切にしながら、ともに成長することをめざしています。

ステップⅠでは、このような、さまざまな“つながり”を育てていくために必要な態度（構え）と考え方を身につけます。そして、そうした思いを表現していくために必要な方法や技法を、体験的に学んでいきます。

対象：保育施設に関わる職員・育児相談者など

（ただし、保育・福祉・教育関係者で経験年数4年目から）

## 第73回

開催日時 令和4年6月29日（水）～7月1日（金）・3日間

開催場所 東京都「浅草橋ヒューリックホール&カンファレンス」

定員 50名

参加費 会員園 35,000円

非会員園 40,000円

申込締切 6月1日（水）

納金締切 6月17日（金）

## 第74回

開催日時 令和4年8月31日（水）～9月2日（金）・3日間

開催場所 愛知県「ウインクあいち」

定員 50名

参加費 会員園 35,000円

非会員園 40,000円

申込締切 8月3日（水）

納金締切 8月19日（金）

## 第75回

開催日時 令和5年2月15日（水）～2月17日（金）・3日間

開催場所 京都府「京都リサーチパーク」

定員 50名

参加費 会員園 35,000円

非会員園 40,000円

申込締切 1月11日（水）

納金締切 1月27日（金）

## 2 ステップⅡ 〈自他を理解する／自他を受容する〉

目的：自分も相手も大切にできる態度を身につける

自分を知り、自分らしさをよりよくいかす力を養う

保育者の仕事は、人間関係が中心になります。その時に重要になってくるのが「自分」「自分らしさ」です。

ステップⅡでは、自分を見つめることで、自分らしさを適切に、よりよく保育現場でいかすための学びと体験をします。そのうえで、子どもや保護者、そして同僚の気持ちを大切に感じ、受けとめ、寄り添うあり方を理解し、習得をめざします。

対象：令和元年度までのステップⅠ修了者

### 第48回

開催日時 令和4年11月7日（月）～11日（金）・4泊5日

開催場所 長野県・軽井沢町「エクシブ軽井沢」

定員 50名

参加費 会員園 85,000円

非会員園 90,000円

申込締切 10月5日（水）

納金締切 10月21日（金）

## 3 ステップⅢ 〈援助者としてのスタートに備える〉

目的：保育現場でのさまざまな出来事や問題に対応する考え方と方法を身につける

安心した関係を築き、自分や他者の内面に触れる力を養う

人間は自分らしい成長に向かって生きる存在です。保育カウンセラーは、その場の問題を解決するための援助ではなく、こうした子どもの育ち、成長を視野に入れながら関わるのが大切です。

ステップⅢでは、こうした視点を持ちながら、日常の出来事や問題に対応するための考え方と方法を学びます。また、子どもや保護者、そして保育者自身が自分の内面に触れることで、自分らしく生きるために必要な気づきや学びが得られるような関わり方を学んでいきます。

対象：令和元年度までのステップⅡ修了者

### 第27回

開催日時 令和4年9月5日（月）～9日（金）・4泊5日

開催場所 長野県・茅野市「エクシブ蓼科」

定員 50名

参加費 会員園 85,000円

非会員園 90,000円

申込締切 8月3日（水）

納金締切 8月19日（金）

## 4 ステップアップ 〈より広く、より深く学ぶ〉

目的：現場でいかせる理論と技法への理解と習得を深める

保育カウンセラーとして、よりよい援助をする力と視座を養う

子どもをめぐる問題、保護者への対応…保育者が対応しなければならない問題は、年々多様化・深刻化しています。こうした出来事や問題に対応するためには、さまざまな事例に触れていることや、現場でいかせる理論や技法を学んでいることが大きな力となります。

ステップアップでは、保育カウンセラーである自分をふりかえるとともに、さらなる深まりをめざして、学んでいきます。

\*第28回開催については調整中です。後日、「保育通信」にてご案内いたします。

## 5 傾聴トレーニング〈さらに学びを深め、スキルを高める〉

＊令和2年度より新設

**目的：保育カウンセラーとしての完成度を高める**

**保育カウンセリングスキルを丁寧に復習する**

日々、保育現場でさまざまな「困難な事例」に対応する中、これでよいのかとご自身の中に不安が出てくることもあるかと思いますが、傾聴トレーニングは、専門家にスーパーバイズされ、保育カウンセラーとしてすでにある能力や技術力にさらに磨きをかけ、高めることを目的とし、保育カウンセリングスキルの向上をめざしたワーク中心の講座です。講座受講から少し経った方、傾聴スキルを復習したい方に有効です。

対象：令和元年度までのステップⅢ修了者

＊受講は、何度でも可能です。

＊参加費に宿泊費は含まれておりません。

宿泊が必要な方は、参加者ご自身で手配をお願いいたします。

### 第1回

開催日時 令和4年11月29日（火）～30日（水）・2日間

開催場所 東京都「両国ビューホテル」

定員 30名

参加費 会員園 24,000円

非会員園 30,000円

保育カウンセラー資格取得者 20,000円

申込締切 11月1日（火）

納金締切 11月16日（水）

＊保育カウンセラー資格取得者は、会員園、非会員園を問いません。

## 講師予定（順不同・敬称略）

井出 智博 北海道大学大学院准教授

大竹 直子 千葉大学（カウンセラー）、法政大学・大学院兼任講師、臨床心理士

大野 祥子 白百合女子大学非常勤講師

小山田治子 CHR研究所所長

小牧榮里子 NPO法人ピュアサポート・カウンセリングふじ理事長

齊藤 崇 淑徳大学教授

清水 幹夫 多摩心理臨床研究所所長、法政大学名誉教授

長谷川俊雄 白梅学園大学教授

諸富 祥彦 明治大学教授

ほか

## ご案内

本講座は、下記の全国私立保育連盟主催の大会・研修会で分科会を企画します。  
申し込み等の詳細は、「保育通信」に同封される開催要綱をご覧ください。

### 第41回青年会議愛知大会・分科会 ＊開催予定

開催日時 令和4年10月27日(木)

開催場所 名古屋市・名古屋東急ホテル

### 第47回保育総合研修会・分科会 ＊開催予定

開催日時 令和5年1月19日(木)

開催場所 神戸市・ANAクラウンプラザホテル神戸

## 保育カウンセラー資格認定制度

平成22年度より、ステップⅢ修了者を対象に、保育カウンセラー資格の認定を制度化し、資格認定審査会で認定された方に保育カウンセラー資格を付与しております。保育カウンセラーの実施要綱や更新ポイント対象研修会についての最新情報は、全国私立保育連盟ホームページにてご確認ください。

## 申込み・問合せ先

### 公益社団法人 全国私立保育連盟 保育カウンセラー養成講座係

〒111-0051 東京都台東区蔵前4-11-10 全国保育会館

TEL 03-3865-3880 FAX 03-3865-3879

#### 【申込み方法】

- ・ 申込書をFAXまたは郵送にてお送りください。
- ・ 受付終了後、納金方法等の案内を送付いたします。
- ・ FAXで申込みの際は、番号をお間違えないようにご注意ください。
- ・ 送信後、2週間が経過しても事務連絡が届かない場合は、上記へご連絡ください。

#### 【留意事項】

- 1 受講資格は、保育・福祉・教育関係者で、経験年数4年目から。
- 2 原則として、全日程を受講し、体調維持のできる方。
- 3 服薬中の方は主治医とご相談のうえ、ご参加ください。
- 4 年度内のお申込みは、ひとり1コースです。
- 5 各コースともに、定員になりしだい締切りとなります。
- 6 ステップⅡ・ステップⅢの参加費には受講料・資料代・宿泊費・食事代・消費税が含まれております。
- 7 ステップⅠ・ステップアップ・傾聴トレーニングについては、参加費に宿泊費は含まれておりません。宿泊が必要な方は、参加者ご自身で手配をお願いいたします。
- 8 研修会場までの交通費は、各コースともに参加費の中に含まれておりません。各自でご負担ください。
- 9 ステップⅡ・ステップⅢの宿泊ホテルに、シングルルームはございません。受講者どうしの交流のため、4名を基本とした相部屋となります。また、同園から複数参加される場合は別部屋となります。
- 10 キャンセルの場合は、速やかにご連絡ください(直前の場合は、キャンセル料が発生いたします)。
- 11 ステップⅠ・ステップⅡ・ステップⅢについては、講座の全課程を受講し、受講後に提出いただくレポートにより修了証を発行いたします。

#### \*個人情報の取り扱いについて

- ・ 「受講申込書」に記載された個人情報は、慎重に管理し、本講座の運営・管理の目的に限り使用いたします。
- ・ また、講座の受講者名簿には「氏名」「都道府県」「施設名」を記載いたします。

\*人材開発支援助成金制度の対象となります。詳しくは、各労働局にお問い合わせください。

# 保育カウンセラー養成講座申込書

保育カウンセラー養成講座 担当行き

申込みは令和4年4月1日（金）から一斉に開始いたします。

FAX：03-3865-3879

参加 コース (○印)	第73回ステップⅠ	会員園 35,000円 非会員 40,000円
	第74回ステップⅠ	会員園 35,000円 非会員 40,000円
	第75回ステップⅠ	会員園 35,000円 非会員 40,000円
	第48回ステップⅡ	会員園 85,000円 非会員 90,000円
	第27回ステップⅢ	会員園 85,000円 非会員 90,000円
	第1回傾聴トレーニング	会員園 24,000円 非会員 30,000円 資格取得者 20,000円

記入欄											
フリガナ 氏名	男 ・ 女	生年月日 (西暦)		年			月		日		
		役職名			経験年数			年			
フリガナ 施設名	法人名		施設名								
住所 (施設)	〒		—			会員園 コード			—		
	TEL :										
FAX :											

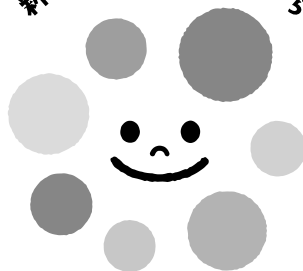
- ☆ コピーしてお使いください。申込書は、1枚につき1名でお願いいたします。
- ☆ 太枠内をもれなく（加盟園コード・フリガナも）ご記入ください。
- ☆ 全コースともに講座期間中、国内旅行傷害保険に加入する関係上、生年月日の記載をお願いいたします。
- ☆ 会員園コードは、「保育通信」発送用ラッピングフィルムの貴園宛名行の下段に印刷されている番号です。
- ☆ 会員園：全国私立保育連盟に加盟している保育施設／非加盟：左記以外
- ☆ 開催案内・申込書は、全私保連 HP からダウンロードできます。

<https://www.zenshihoren.or.jp>

## 【事務局処理欄】

通し番号	受領印	受講料送付日	入金日	事務連絡	ID

新しい時代は子どもから



公益社団法人

全国私立保育連盟