

5月22日（金） 知事会見

長野県の今後の対応

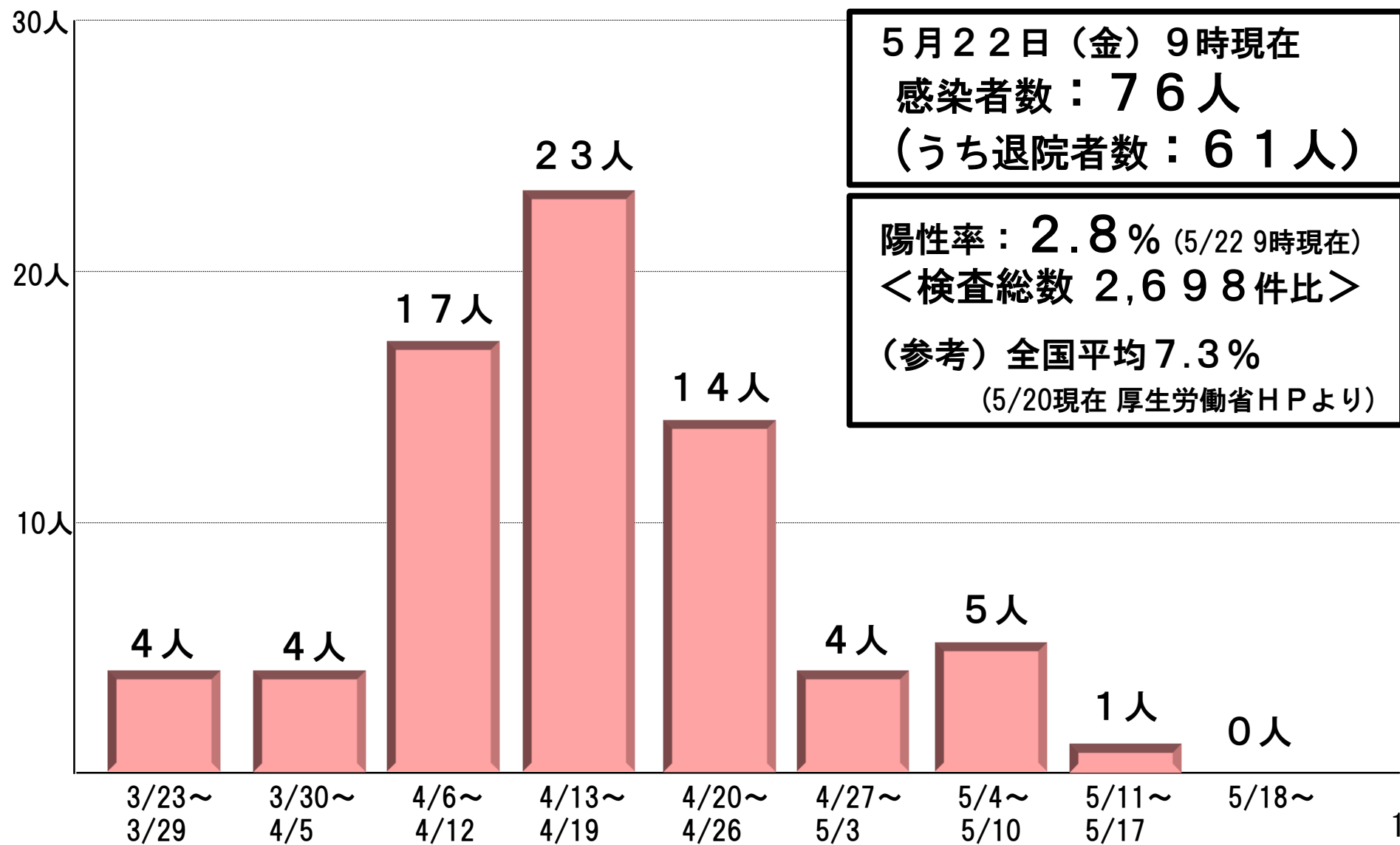
1 感染の状況

2 今後の対応

3 感染警戒レベル

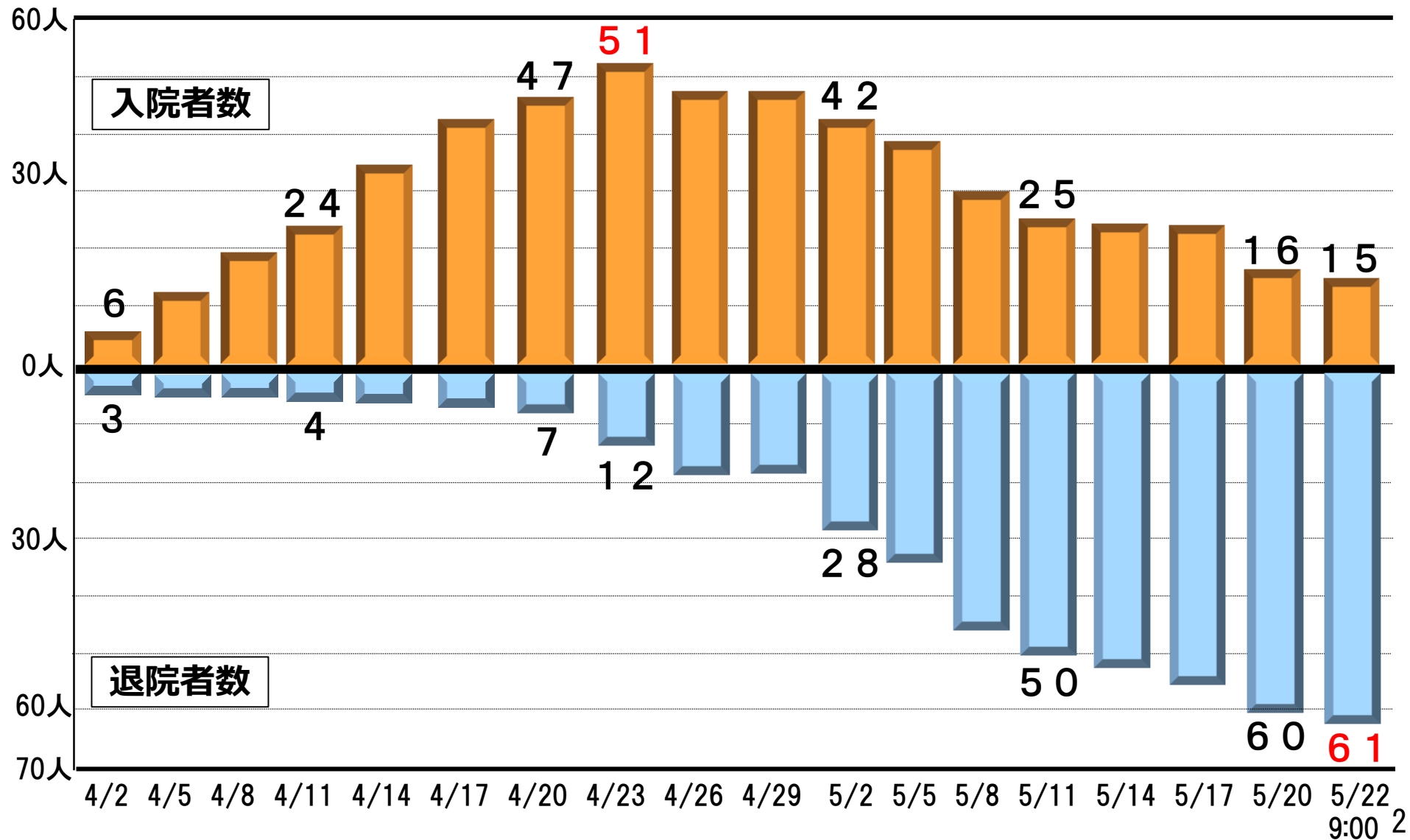
県内の感染状況

落ち着いている状況が継続



入退院者数 (5月22日9時現在)

入院された方の8割が退院



1 感染の状況

2 今後の対応

3 感染警戒レベル

今後の長野県の対応

京都府、大阪府、兵庫県の緊急事態宣言は解除されましたが、

5/31（日）までの**長野県の対応は不変**です

引き続き「**STAY 信州**」をお願いします

- ・身近な地域内での感染リスクの低い活動
- ・地域の支え合いから地域経済再生の輪を広げる

「新しい生活様式」への移行を着実に進めましょう

5/16 (土) から 5/31 (日)

県民

外出 基本的な対策を徹底したうえでの**外出**

- ・人との接触機会を減らす
- ・人との距離を確保
- ・マスクの着用

対策 「**3密**」回避、手洗い、ソーシャルディスタンス確保

移動 「**STAY 信州**」：特定警戒都道府県との往来自粛

事業者

①観光・宿泊等

特定警戒都道府県から人を呼び込まない運営を依頼

②接待を伴う飲食店等

感染防止策を徹底し通常営業 (5/22～)

③食事提供・遊技施設等

感染防止策を徹底し通常営業

- ・入場者の制限
- ・物理的距離の確保
- ・定期的な消毒
- ・各業界の「ガイドライン」の徹底

④その他施設

感染防止策の徹底

1 感染の状況

2 今後の対応

3 感染警戒レベル

長野県新型コロナウイルス感染症・感染警戒レベル

令和2年5月22日改定

- ・ レベルは、基本的に10広域ごとに判断
- ・ **直近1週間の新規感染者数、感染経路が不明な感染者数、受け入れ可能病床数及び現在の入院者数等については、全県的または複数圏域の感染状況を示す重要な指標として、常時モニタリングを実施**
- ・ 上記指標における**拡大傾向確認時には、全県的にレベルを引き上げる**

	レベルの内容	レベルに応じた対応策
Level 1 域内発生早期	<ul style="list-style-type: none"> ・ 感染経路特定（推定）状態 	「新しい生活様式」の定着促進
Level 2 域内感染発生期	<ul style="list-style-type: none"> ・ 感染経路不明者発生 ・ クラスター発生のおそれあり 	「新型コロナウイルス警戒宣言」の発令 ・ 住民により慎重な行動を要請
Level 3 域内まん延期	<ul style="list-style-type: none"> ・ 上記レベル2の事例が3件以上発生 ・ クラスター多数発生 	「広域非常事態宣言」の発令 ・ 不要不急の外出自粛要請 ・ 施設の使用停止（休業）要請 ・ 県立学校、県有施設の休業 検討

全県又は一部の複数圏域のLevelを引き上げる基準等

1 Level 2 及びLevel 3 の基準となる指標

	Level 2 の基準値	Level 3 の基準値
直近 1 週間の 人口10万人当たりの 新規感染者数 (人)	0.4人 [※]	1.2人

※ その1週間前から増加している場合など引き続き増加が予想される場合とする。単発的なクラスターにより基準を超えたが、抑え込みが可能な場合など引き続き増加のおそれが少ない場合を除く。

2 モニタリングしていく指標

	注視すべき値
直近 1 週間の感染経路 不明者の割合 (%)	2 週連続で上昇傾向にあるか
入院者／受入可能病床数 の割合 (%)	2 週連続で上昇傾向にあるか
圏域レベルが 2 又は 3 の 圏域数	3 圏域以上になっていないか (圏域のごとの人口比率も考慮)

【人口10万人当たりの新規感染者数が「0.4」（レベル2基準）をまたいだ日】

0.4を超えた日 4/8 : 0.491

0.4を下回った日 4/29 : 0.294

【レベル2（域内感染発生期）の圏域】

「レベル2」の状況が
3圏域に発生した期間
4/23~4/27

長野（4/14~継続中）

松本（4/14~4/27）

北信（4/23~5/9）

