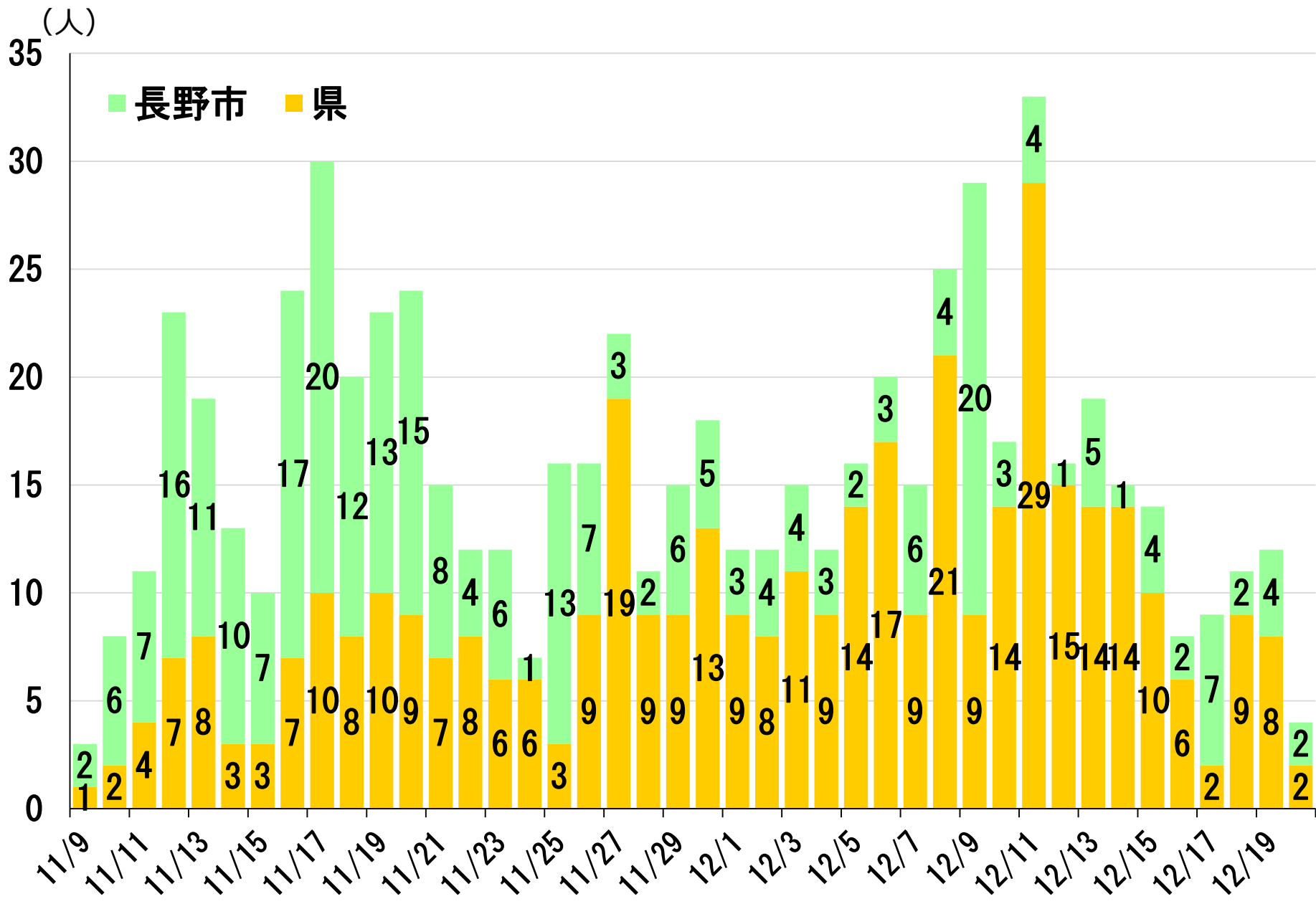


12月21日（月）知事会見

- 1 感染者の発生状況、療養者の状況
- 2 全国知事会メッセージ(12/20付け)
- 3 県域をまたぐ広域移動
- 4 帰省について
- 5 観光について
- 6 「自分を守る、大切な人を守る、ふるさとを守る」

全県の新規陽性者数(日別・陽性判明日ベース)

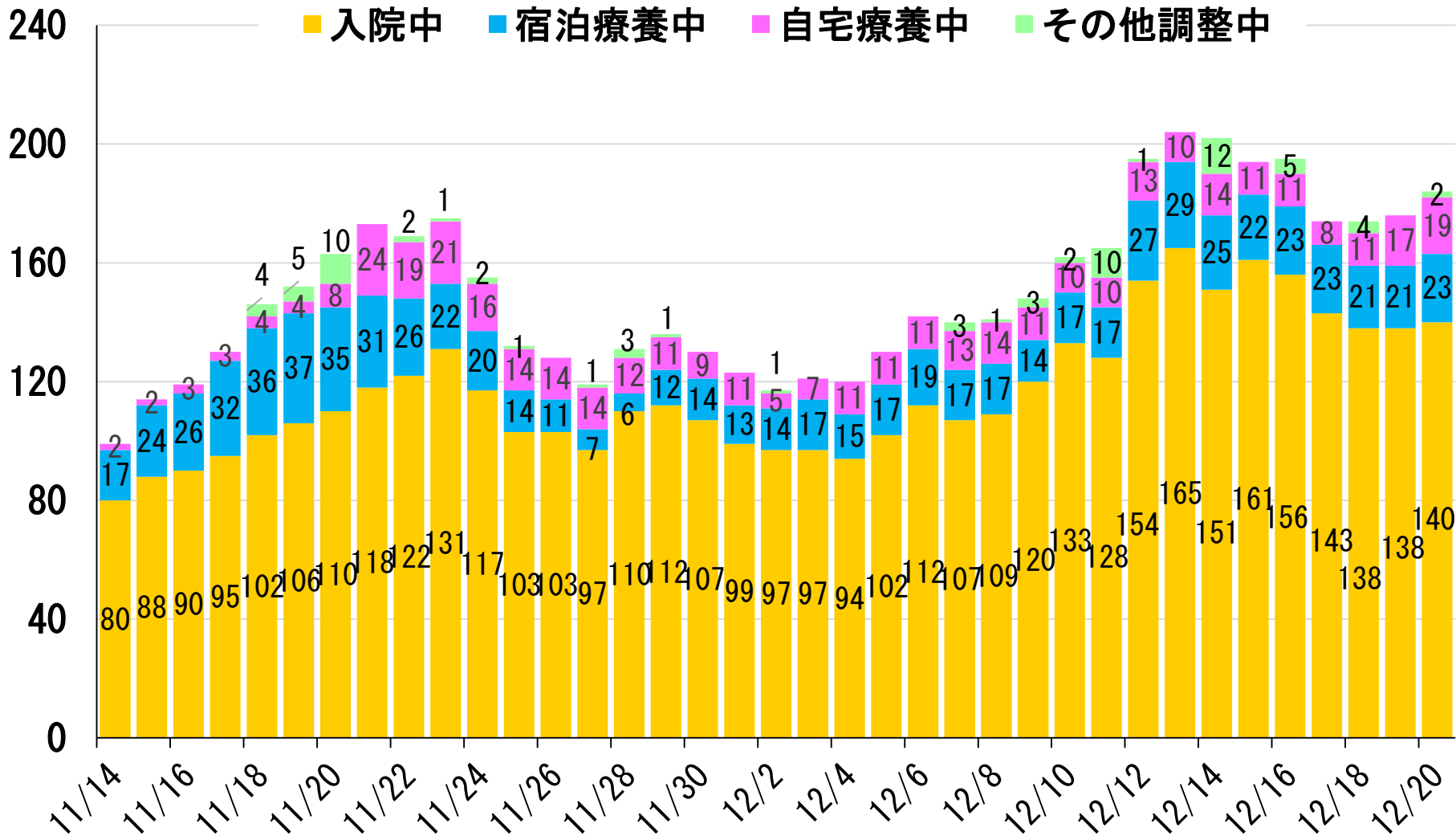


療養者数の推移 (日別集計、各日とも20時時点の状況)

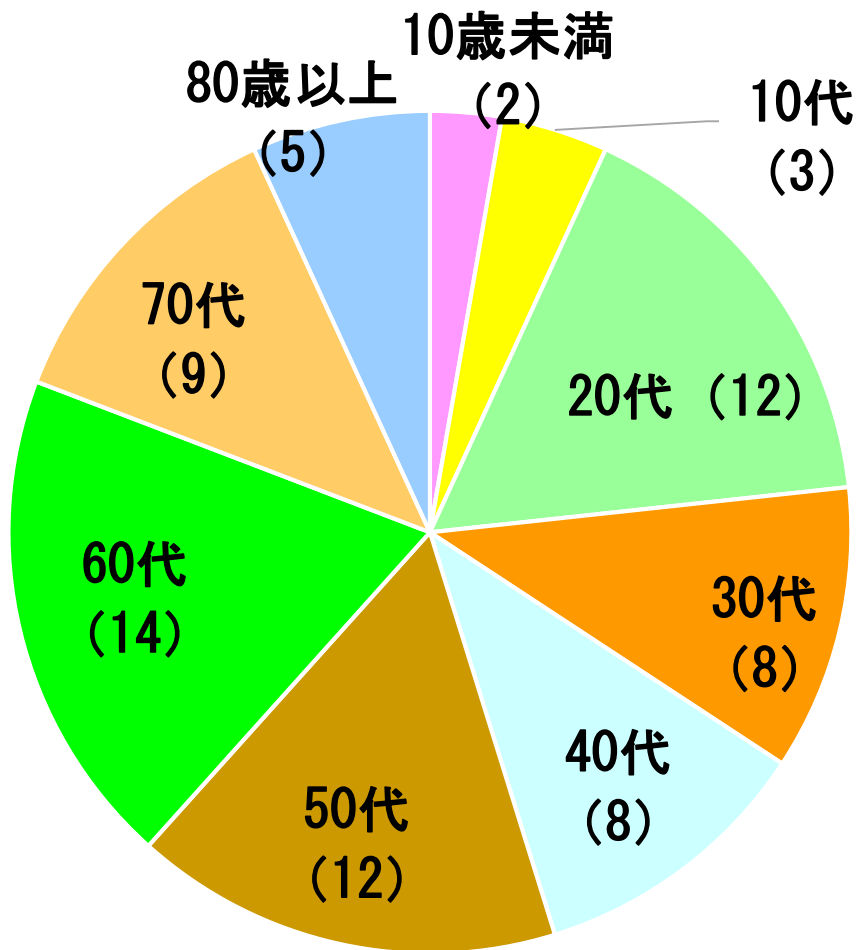
入院者数	実質病床使用率
140人	31.7%

うち重症者数	重症者用病床使用率
6人	12.5%

(人)

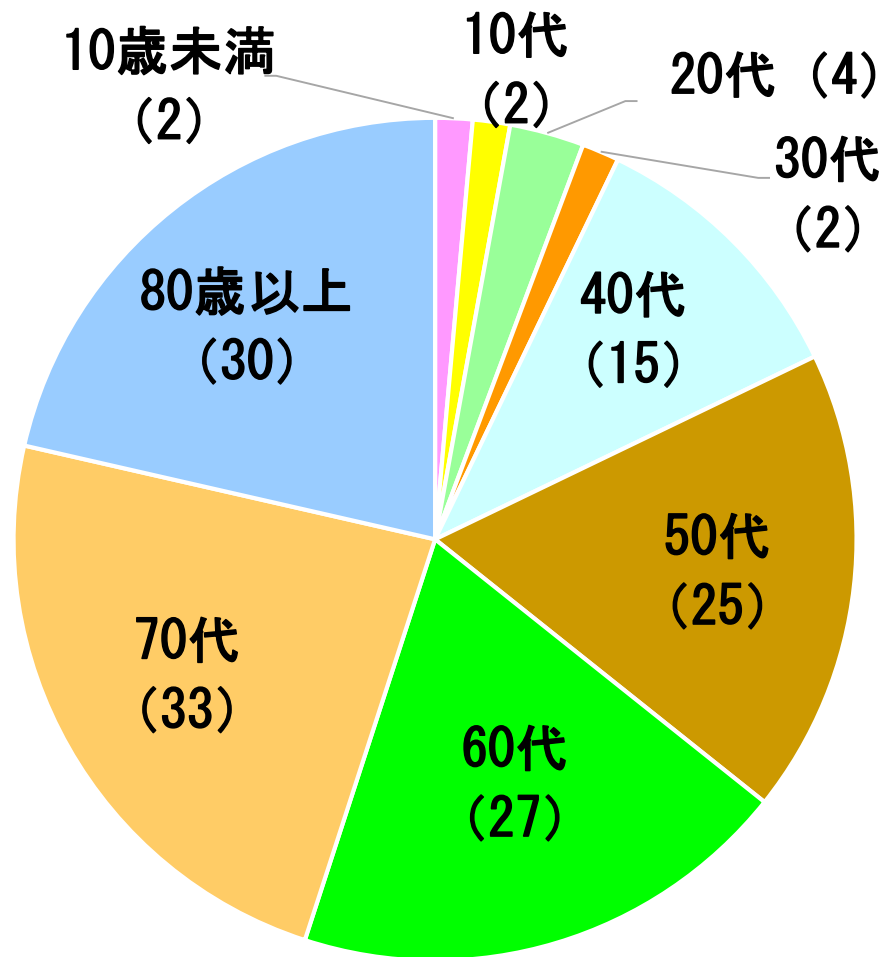


陽性者の年代 (12/14~12/20)



60代以上 **28**名 (**38.4**%)

入院者の年代 (12/20)



60代以上 **90**名 (**64.3**%)

「ご自身」と「大切な人」と「ふるさと」を守るために

～年末年始の過ごし方～

今が肝心な時です。力を合わせて感染拡大を防ぎ、「ご自身」・「大切な人」・「ふるさと」を守りましょう。

- マスクなどで予防を徹底し、年末年始は静かに過ごしましょう！
- 帰省や旅行によって感染を広げないように慎重に行動しましょう！
- 会食の際は飛まつ感染リスクに十分注意しましょう！
- 新型コロナウイルス感染症に関する偏見・差別は絶対にやめましょう！

「できるだけ同居のご家族で穏やかな年末年始を。」

- 帰省や初詣
- 会食や会合
- 会議や休暇 など

⇒ 分散、小規模、遠隔（リモート）で

「県境をまたぐ広域移動」

慎重な行動と検討を。

特に、感染拡大地域への訪問については、

〔 北海道、群馬県、埼玉県、東京都、神奈川県、愛知県、
京都府、大阪府、兵庫県、岡山県、広島県、高知県、沖縄県 〕

⇒ 仕事も観光も帰省も、それ自体慎重に検討を。

(自らとご家族の感染防止と当該地域の感染防止への協力のため。)

今一度ご家族で十分な相談を。

特に、「感染拡大地域からの帰省」、

「重症化リスクが高い方のお住まいへの帰省」

⇒ 慎重な判断を。

※ 帰省前2週間は感染リスクが高い行動を避け、10日以内に体調が悪かった場合は、帰省を控えて

(帰省後)

● **親族や友人、知人と会う時もウイルスの存在を意識した“慎重”な行動を**

- ⇒ ・ 親しい人たちと会うときは、どうしても気が緩みがち
・ マスク着用、人との距離確保、3密回避など感染防止対策の徹底を

病床利用率の状況や全国的な感染状況等に鑑み、
以下のとおり対応

- **県単独の支援策は県民向けを除き新規予約を当面停止**
(既予約分は利用可)
- **同居のご家族での県内観光・宿泊は奨励（県民支え合い）**
- **県内外からの旅行者に対して、「新たな旅のすゝめ」を徹底**
⇒ 旅行前2週間は感染リスクの高い行動を避け、10日以内に体調が悪かった場合は旅行を控えて。

こうした思いの共有を。

**(1) 基本的な感染防止対策の徹底を
(マスク、手洗い、三密回避)**

⇒ マスク着用、手指消毒等は人へのエチケット

(2) 風邪かなと思ったらすぐに相談・受診

⇒ 重症化リスクの高い方は特に注意し、周囲の方も気を付けて

(3) 誹謗中傷や偏見、差別は絶対やめて

⇒ 陽性者やそのご家族、職場、帰省された方などに対して