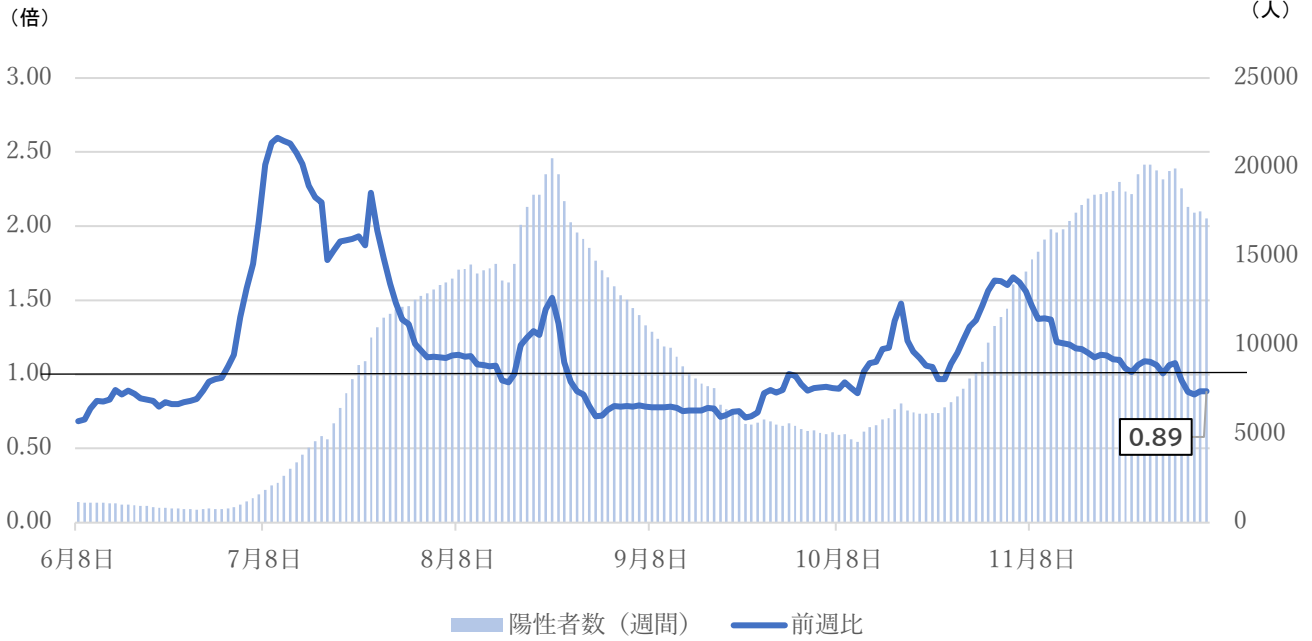


新型コロナウイルス感染症陽性者の発生状況

R4. 12. 7

健康福祉部感染症対策課

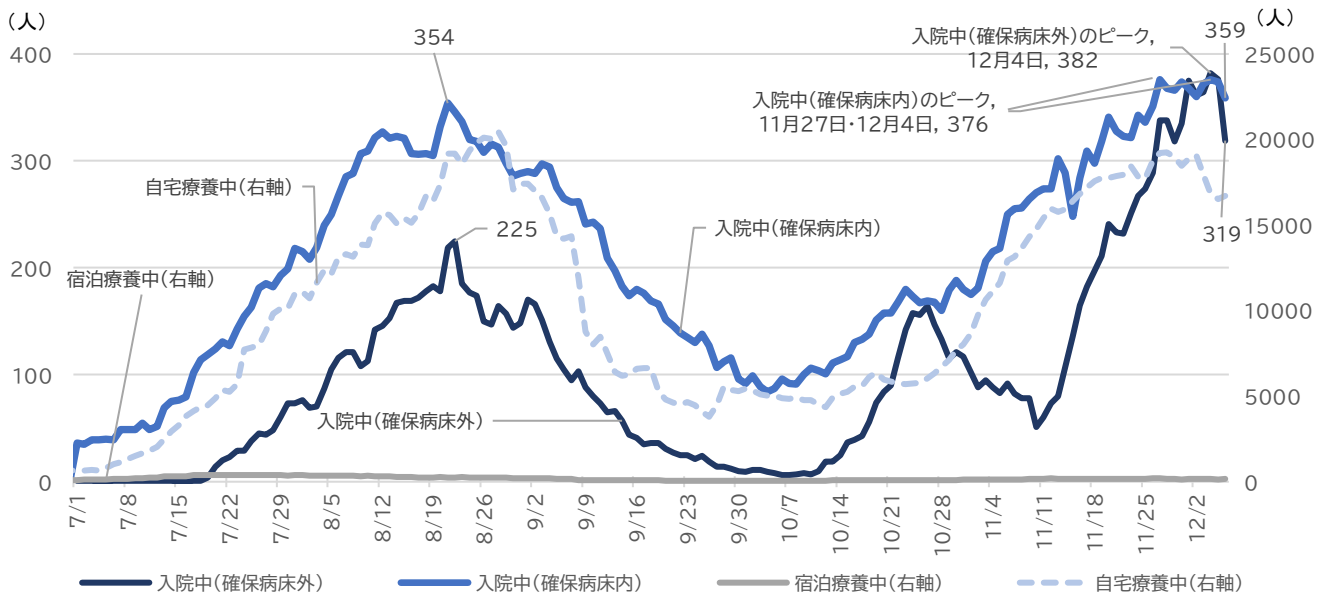
1 新規陽性者数の前週比推移 (12月7日 11時現在)



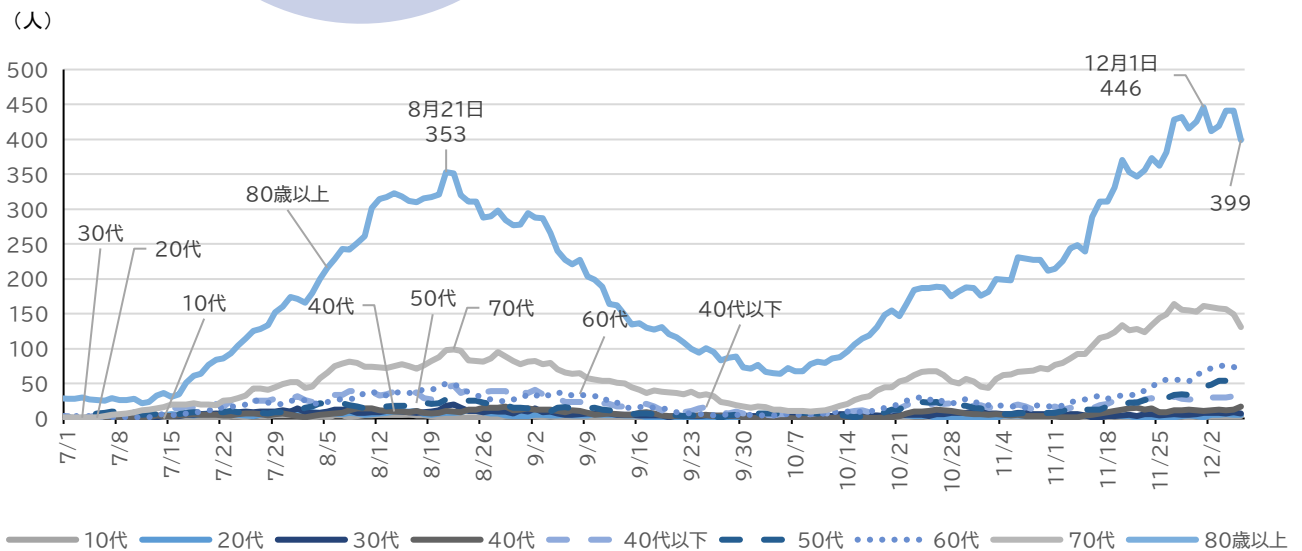
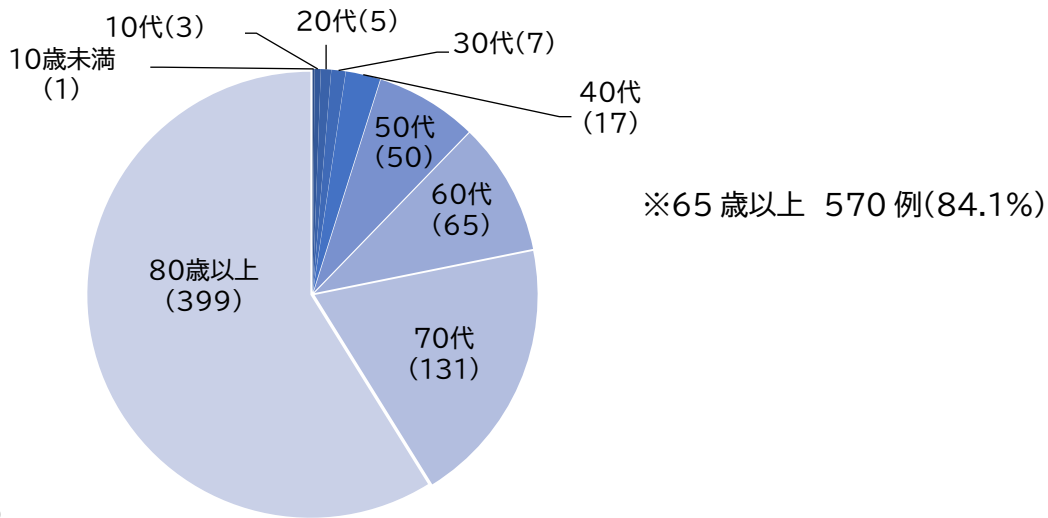
※前週比：直近1週間の7日間平均と前の週の7日間平均の比較。「1倍」は前の週と同じ、1倍を超えると前の週より増加、1倍を下回ると前の週より減少

2 療養者の状況 (12月6日 20時現在)

区分	病院	宿泊療養施設	自宅	
	入院	入所	療養中	
人数	17,515	678	148	16,689



3 入院者の年代（12月6日20時現在）



4 確保病床使用率（12月6日20時現在）

(1) 確保病床の使用状況

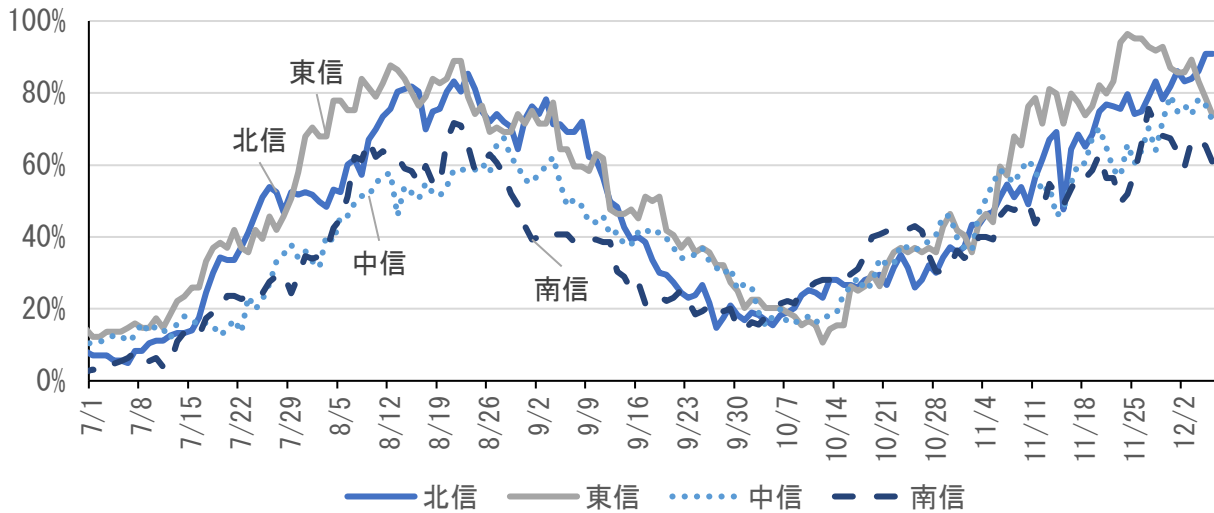
確保病床数		531床			
中・軽症者用病床数		488床			
重症者用病床数		43床			
		入院者数	使用率		
確保病床使用率		359人	67.6%		
内訳	中等症・軽症者用	一般病床(473床)	354人	74.8%	72.7%
		専門病床(15床)	1人	6.7%	
	重症者用	一般病床(36床)	4人	11.1%	9.3%
		専門病床(7床)	—	—	

※確保病床以外の病床で入院している方:319名

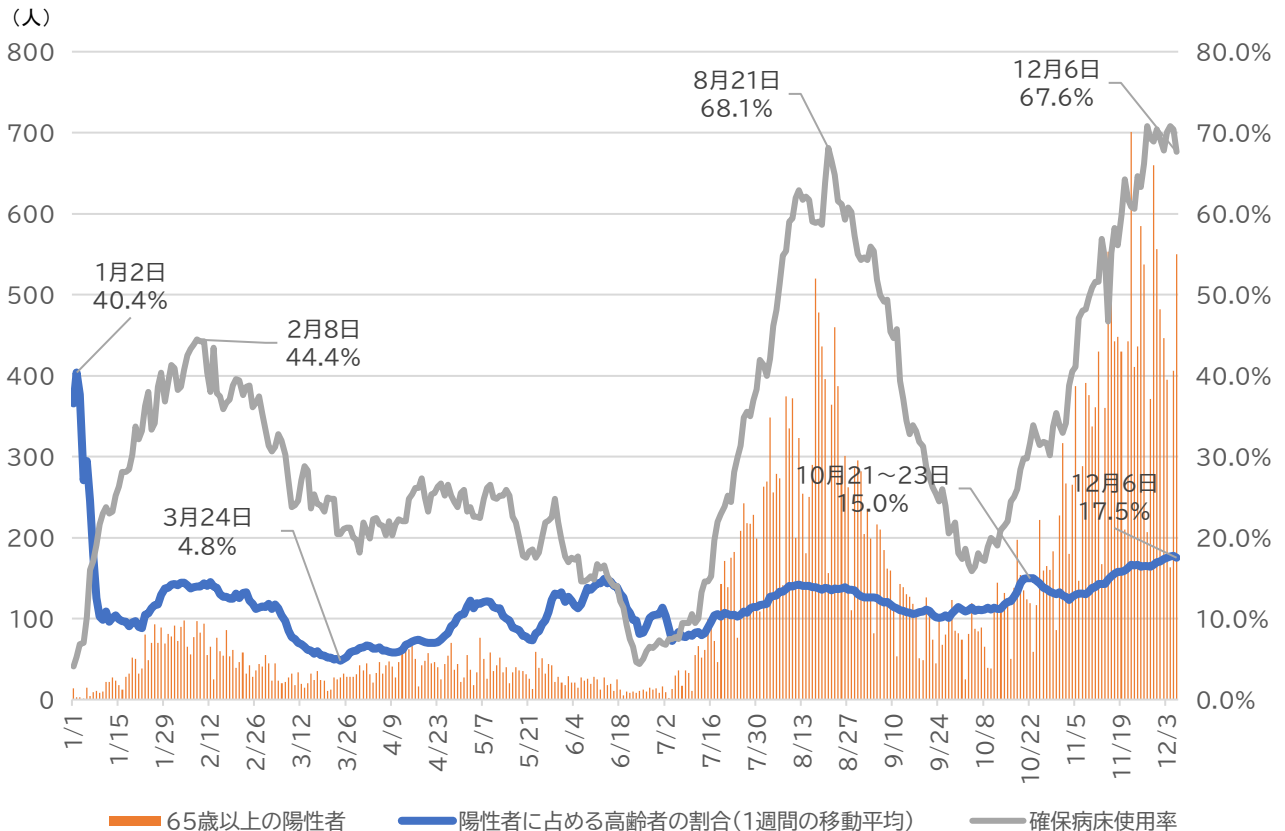
(2) 4ブロック別確保病床の使用状況（中等症・軽症者用病床のうち一般病床の確保病床使用率）

	11月30日	12月1日	12月2日	12月3日	12月4日	12月5日	12月6日
北信	81.8%	86.0%	83.2%	83.9%	86.0%	90.9%	90.9%
東信	86.9%	85.7%	85.7%	89.3%	83.3%	78.6%	73.8%
中信	79.3%	74.8%	76.6%	73.9%	78.4%	76.6%	72.1%
南信	67.4%	63.7%	59.3%	66.7%	67.4%	65.2%	60.7%

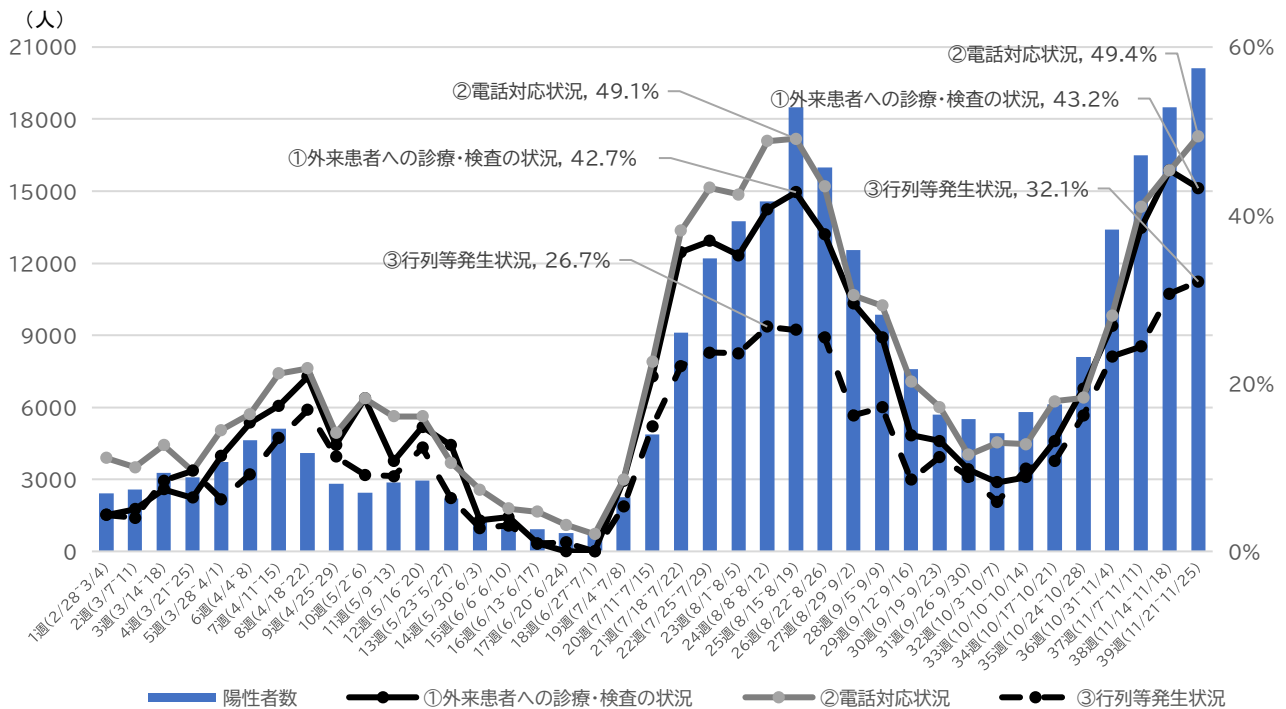
※二次医療圏域を越えて入院している方(全県) 22人



5 陽性者に占める高齢者の割合と確保病床使用率（届出日別）（12月7日11時現在）



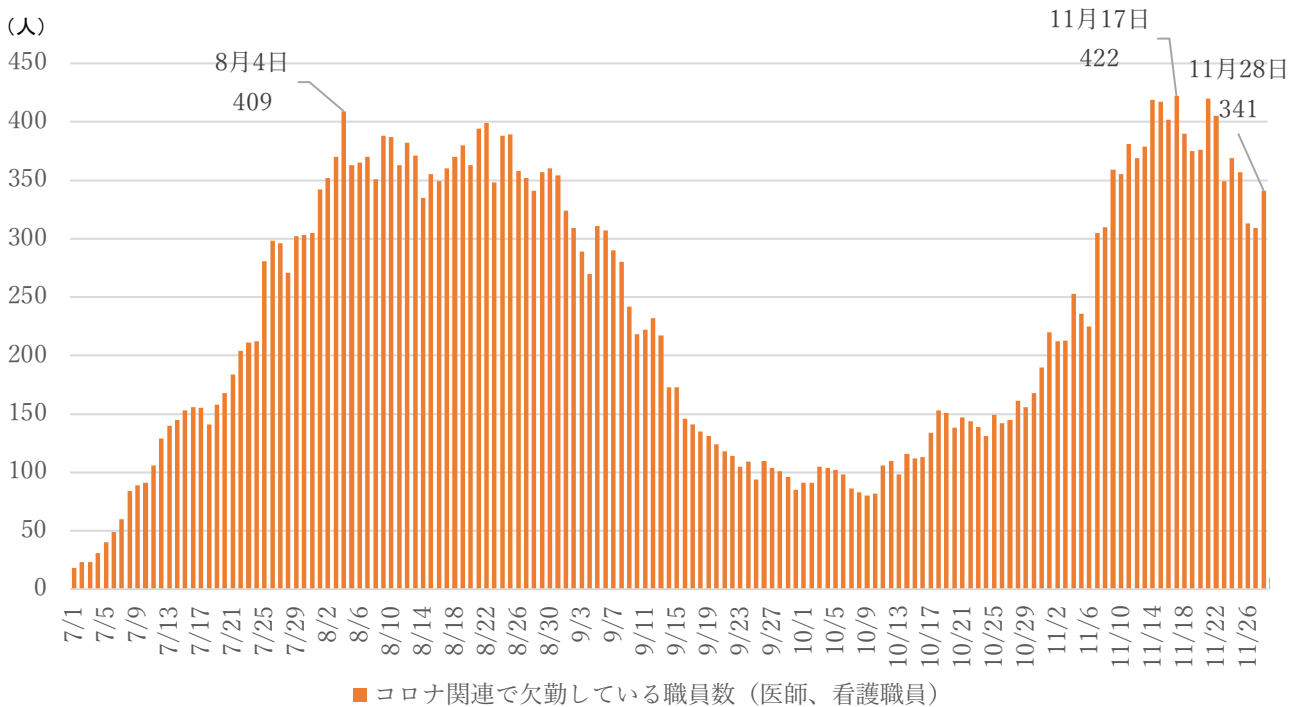
6 外来診療のひっ迫状況（12月1日9時現在）



調査項目（以下について「はい」と回答した医療機関数の割合）

- ①新型コロナウイルス感染症の疑いのある外来患者への診療・検査の状況：診療枠の関係で、当日中の来院を断っているかどうかを目安に、ひっ迫が生じていたかについてご回答ください。
- ②電話対応状況：患者からの架電が繋がりにくい事態が生じていたかについてご回答ください。
- ③受付・受診待ちによる行列等発生状況：外来患者が窓口に殺到し、行列ができる等の事態が生じていたかについてご回答ください。

7 医療従事者の欠勤状況（12月1日9時現在）



※G-MISにより県内の病院から報告のあった数値を集計

※直近1週間程度は追加報告等による変動があるため、暫定値

※コロナ関連で欠勤している職員数：本人・家族が感染、疑い患者、濃厚接触者であることに加え、コロナに関連した学校の休校等による家族の世話などを理由に休んでいる医師や看護職員の人数