

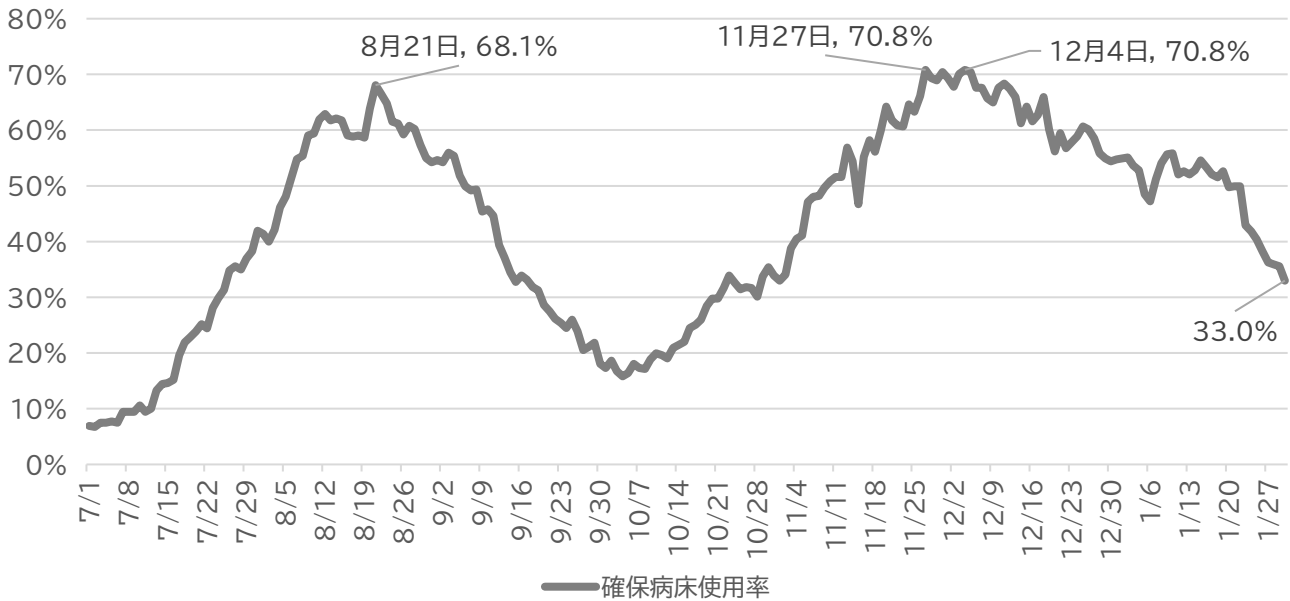
新型コロナウイルス感染症陽性者の発生状況

R5. 1. 31

健康福祉部感染症対策課

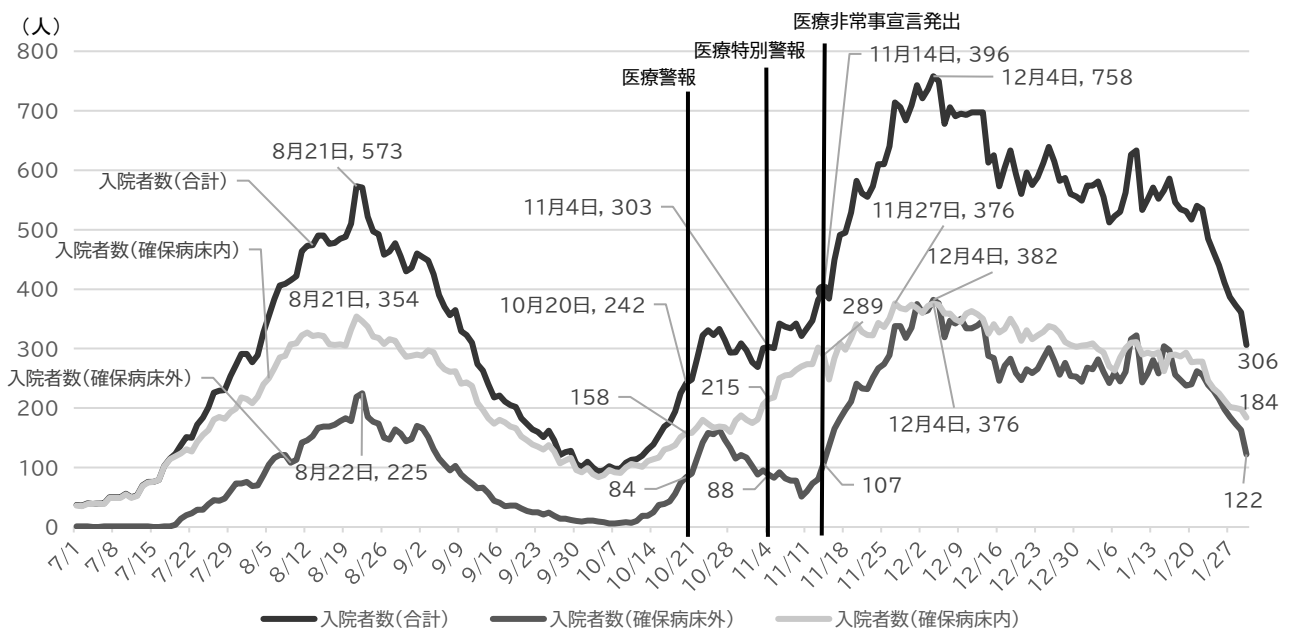
1 確保病床使用率の推移（1月30日20時現在）

ピーク時には70.8%(11/27、12/4)まで上昇したが、1月20日以降50%を下回っている



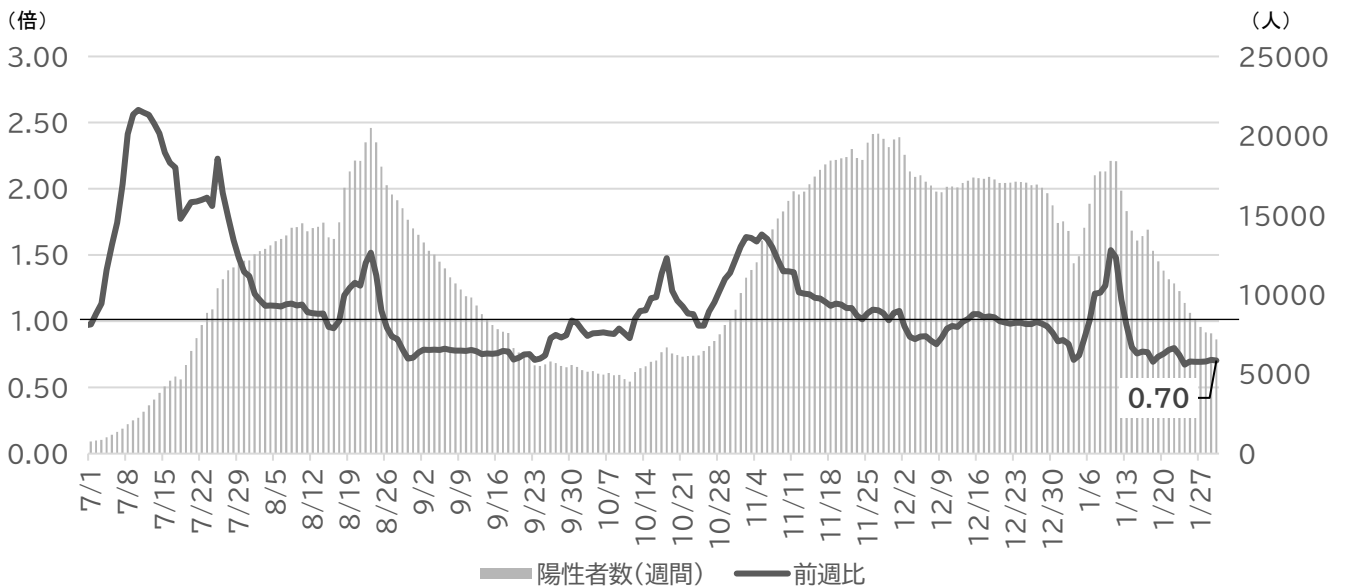
2 入院者の状況（1月30日20時現在）

ピーク時には758人(12/4)まで増加した入院者は306人まで減少。医療非常事態宣言発出時の入院者数(396人)を下回っている



3 新規陽性者数の前週比推移（1月31日11時現在）

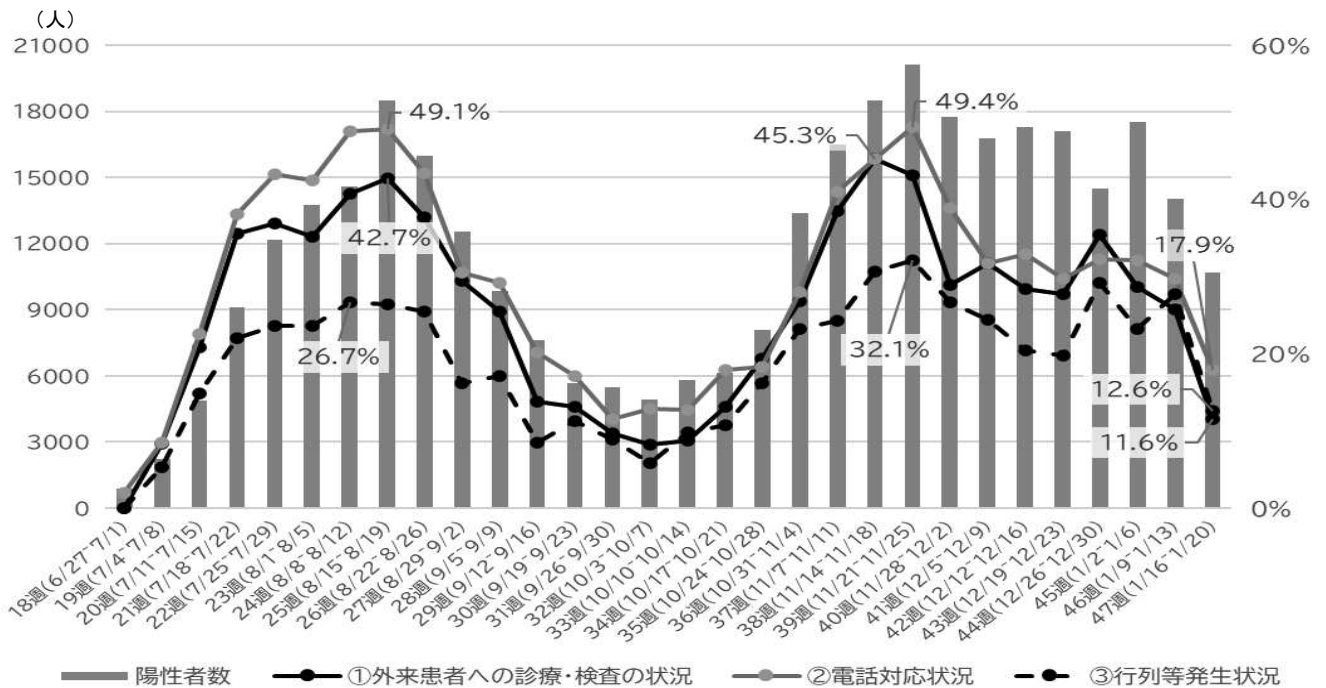
陽性者数は1月13日以降前週比1倍を下回り、減少を続けている



※前週比：直近1週間の7日間平均と前の週の7日間平均の比較。「1倍」は前の週と同じ、1倍を超えると前の週より増加、1倍を下回ると前の週より減少

4 外来診療のひっ迫状況（1月26日9時現在）

一時約5割の医療機関で外来診療のひっ迫が見られたが、直近では約1割まで低下

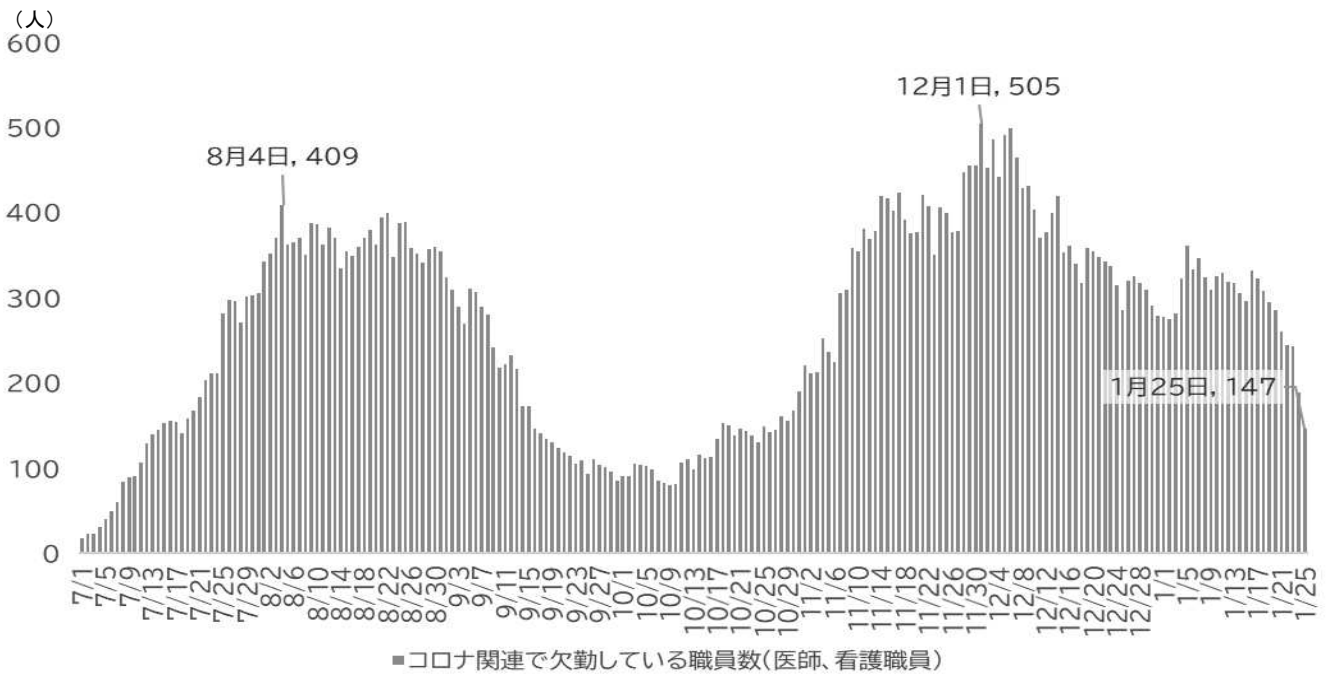


調査項目（以下について「はい」と回答した医療機関数の割合）

- ①新型コロナウイルス感染症の疑いのある外来患者への診療・検査の状況：診療枠の関係で、当日中の来院を断っているかどうかを目安に、ひっ迫が生じていたかについてご回答ください。
- ②電話対応状況：患者からの架電が繋がりにくい事態が生じていたかについてご回答ください。
- ③受付・受診待ちによる行列等発生状況：外来患者が窓口に殺到し、行列ができる等の事態が生じていたかについてご回答ください。

5 医療従事者の欠勤状況（1月26日9時現在）

医療従事者の欠勤は引き続き発生しているものの、減少傾向に



※G-MIS により県内の病院から報告のあった数値を集計

※直近1週間程度は追加報告等による変動があるため、暫定値

※コロナ関連で欠勤している職員数：本人・家族が感染、疑い患者、濃厚接触者であることに加え、コロナに関連した学校の休校等による家族の世話などを理由に休んでいる医師や看護職員の人数