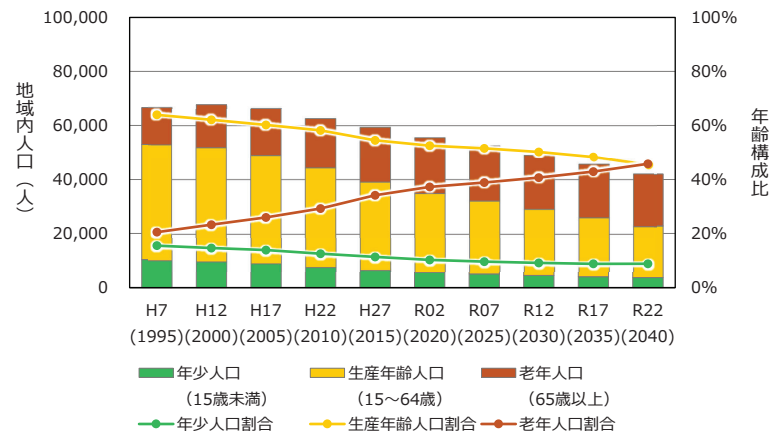


参考資料1 (北アルプス地域の概況等)

(8) 北アルプス地域

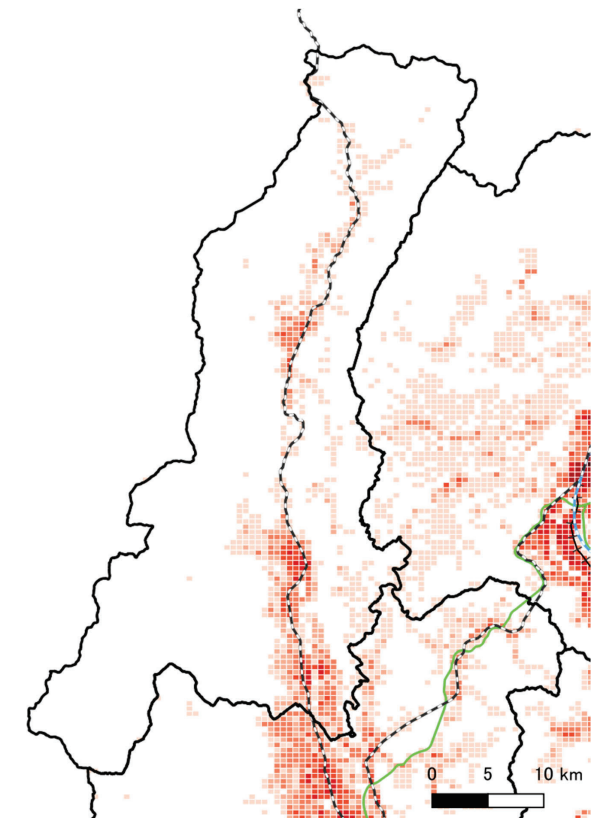
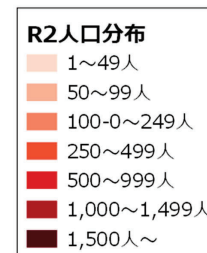
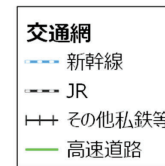
北アルプス地域は木曽に次いで総人口が少なく、令和2年時点での総人口約5.6万人、また、老年人口割合も木曽に次いで10広域圏で2番目に高い広域圏となっている。令和2年の時点で老年人口割合は約37%と全県平均を約5.0ポイント上回っているが、令和22年には老年人口割合約46%と全県平均の約40%を6.0ポイント上回ると予想されており、高齢化の進行が県内平均よりも顕著である。

北アルプス地域における人口の分布は、JR大糸線沿線に集中しており、特に大町市に全体の約46%が居住している。南部ほど人口密度が高い地域が多く、北部の小谷町は比較的人口が希薄である。



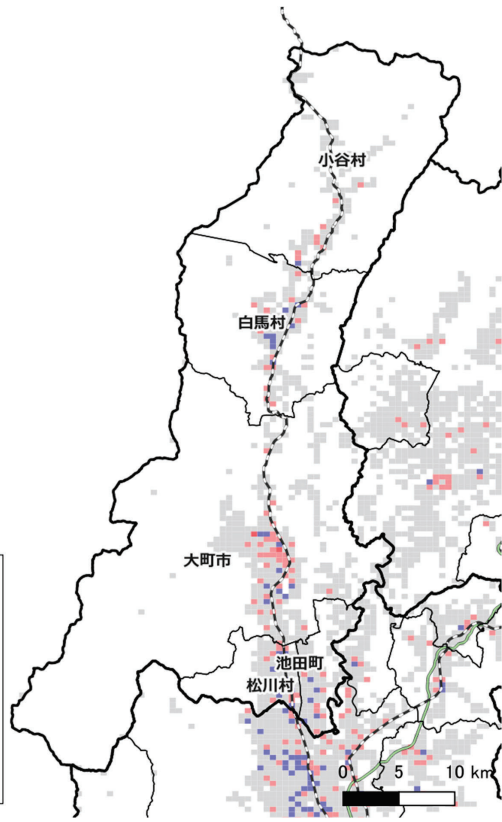
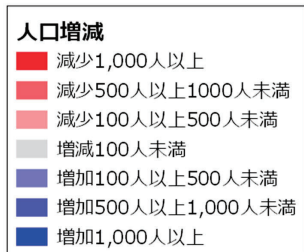
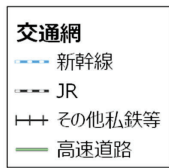
出典：各年国勢調査ならびに将来推計人口・世帯数（国立社会保障・人口問題研究所）より長野県交通政策課作成

図 2.34 北アルプス地域における年齢3区分人口の推移



出典：令和2年国勢調査より長野県交通政策課作成

図 2.35 北アルプス地域内の人口分布



出典：国勢調査（e-stat）より長野県交通政策課作成

図 2.36 北アルプス地域における人口分布の変化（500mメッシュ：平成12年→令和2年差分図）

1-3 施設の立地

(8) 北アルプス地域

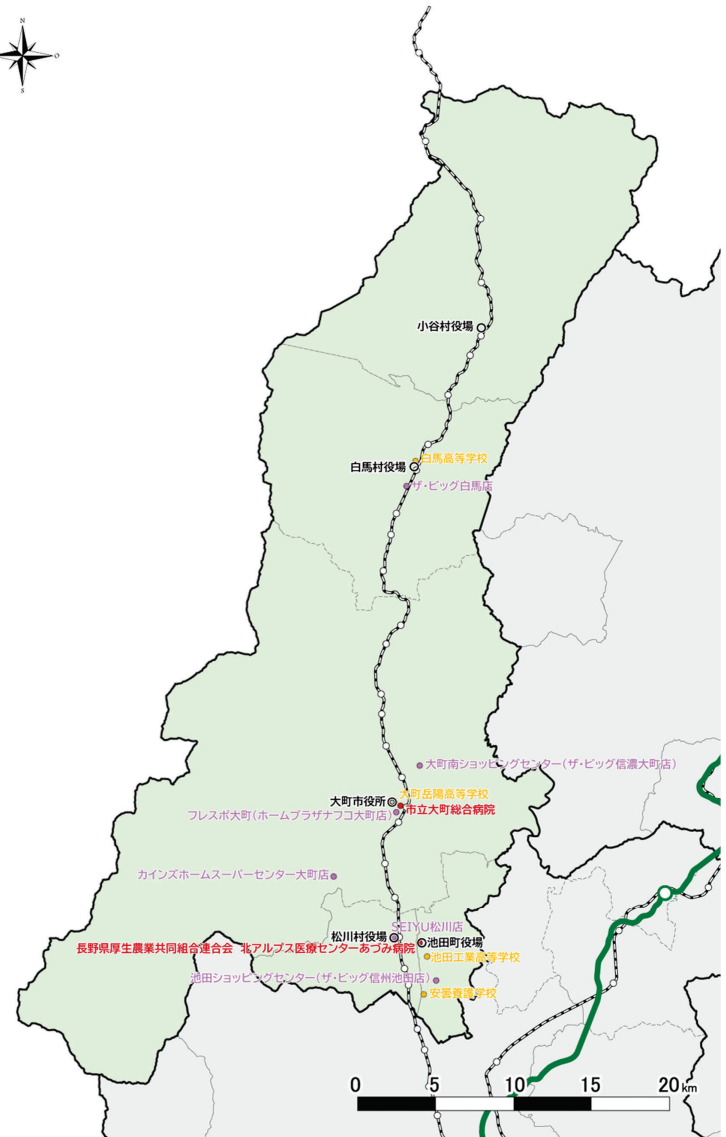


図 2.53 北アルプス地域の施設立地

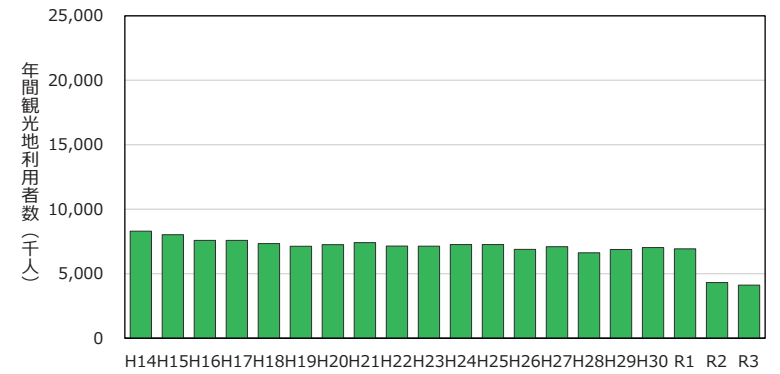
2) 主要な観光地



図 2.74 北アルプス地域の施設立地

(8) 北アルプス地域

1) 観光地利用者数の推移



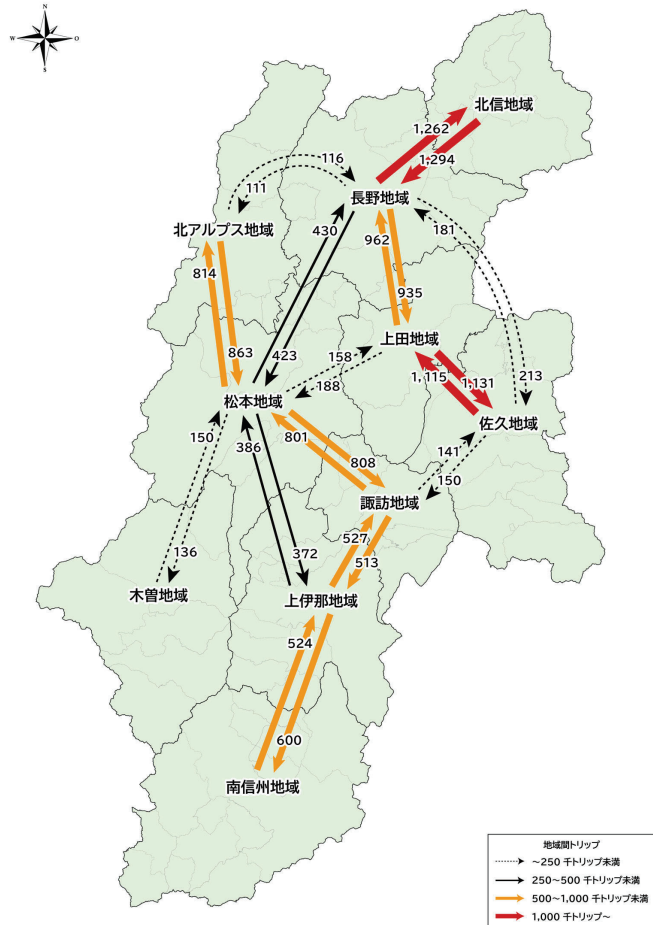
出典：観光地利用者統計調査（長野県）より野県交通政策課作成

図 2.73 北アルプス地域における観光地利用者数の推移

2. 県内における人の動き

2-1 圏域間での人の動き

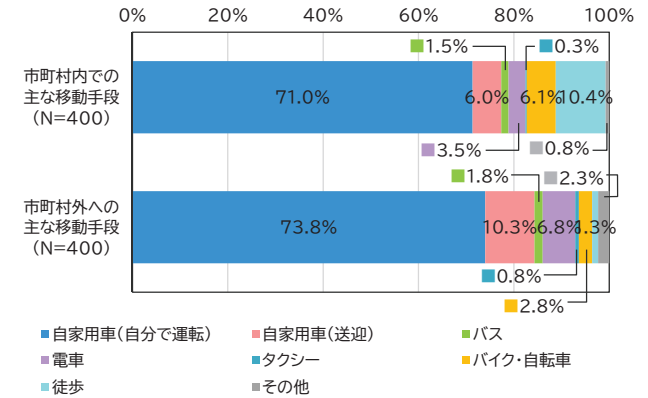
10 広域圏間での流動は長野地域～北信地域ならびに上田地域～佐久地域が比較的多い状況となっており、その他の圏域間を見ても隣接する圏域間同士での流動が多い状況である。人口の多い長野地域、松本地域と周辺広域圏の間の流動が多いが、両者の間の流動は比較的少ない。



出典：KDDI 携帯電話位置情報データより長野県交通政策課作成
 ※移動数が地域間 100 千トリップ未満については非表示

図 2.79 圏域間の人の移動

アンケートの結果では全県における主な移動手段は、居住市町村の内外を問わず約 7 割が自分で運転する自家用車を主な移動手段としており、全県として自家用車への依存が高い。電車（鉄道）およびバスの利用は少なく、比較的遠方となる居住市町村への外出であっても両者を合わせた利用は 10%未満となっている。



出典：長野県交通政策課調べ

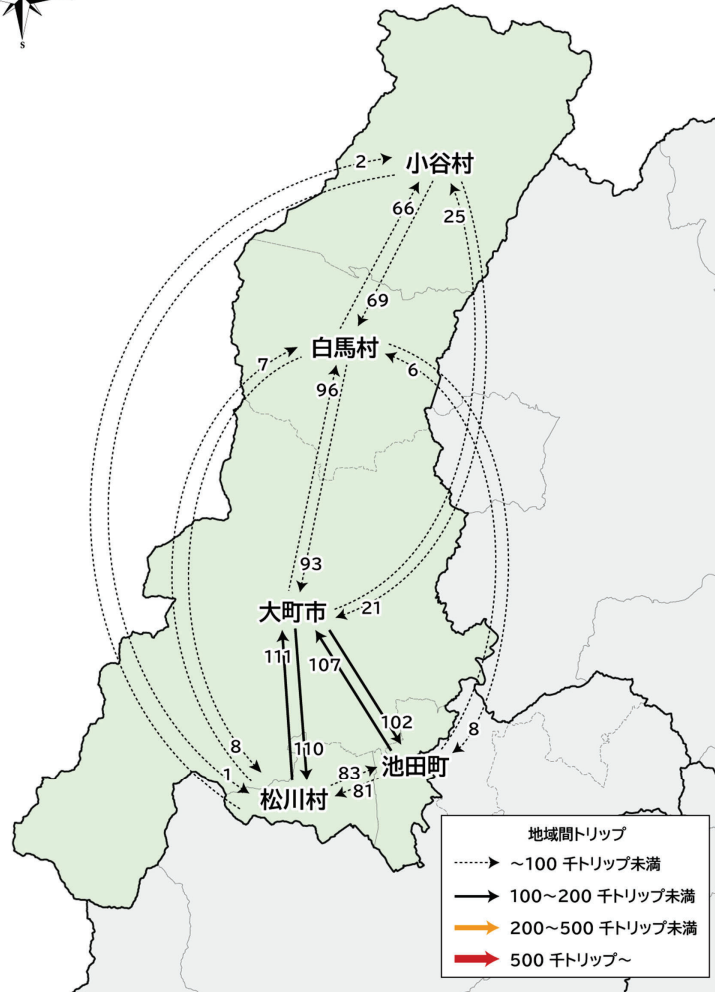
図 2.80 市町村内・外別の主な移動手段割合

2-2 各圏域内での人の動き

(8) 北アルプス地域

1) 圏域内の移動傾向

北アルプス地域における人の移動は他の広域圏に比べると比較的流動が小さい。広域圏内では大町市と池田町、松川村の間の流動が比較的大きいが、白馬村や小谷村でも隣接している市町村同士では一定程度の流動が見られる。

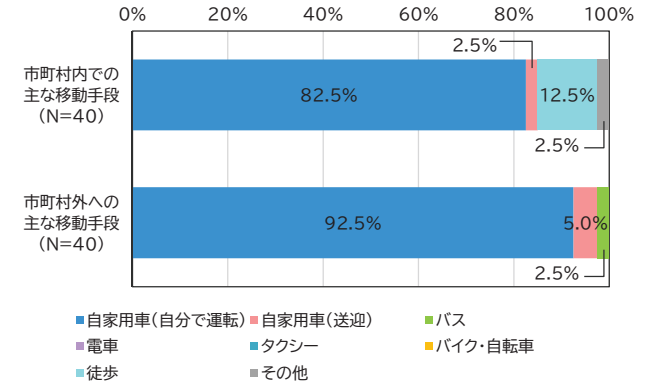


出典：KDDI 携帯電話位置情報データより長野県交通政策課作成

2-100 ※移動数が地域内 1 千トリップ未満については非表示

2) 移動手段の傾向

北アルプス地域における主な移動手段は、居住市町村内での自分で運転と徒歩で9割以上を占めており、自動車から徒歩の2極になっている。また、居住市町村外への移動では、自分で運転と送迎をあわせた自家用車はほとんどを占めている。



出典：長野県交通政策課調べ

図 2.96 北アルプス地域における市町村内・外別の主な移動手段

表 3.20 ゾーン間 OD 集計結果（北アルプス、2021 年 10 月、ポイントデータ）

移動回数 全移動手段		到着地						
		小谷村_北安曇郡小谷村	松川村_北安曇郡松川村	大町市_大町市 1 区	池田町_北安曇郡池田町	白馬村_北安曇郡白馬村	八坂村_大町市 2 区	美麻村_大町市 2 区
出発地	小谷村_北安曇郡小谷村			105	3	1586		8
	松川村_北安曇郡松川村			1647	1063	5	1	
	大町市_大町市 1 区	106	1606		569	1937	179	340
	池田町_北安曇郡池田町		1049	562		13	22	1
	白馬村_北安曇郡白馬村	1608	5	1889	9			4
	八坂村_大町市 2 区			175	21	4		19
	美麻村_大町市 2 区	7	1	339	2	360	25	

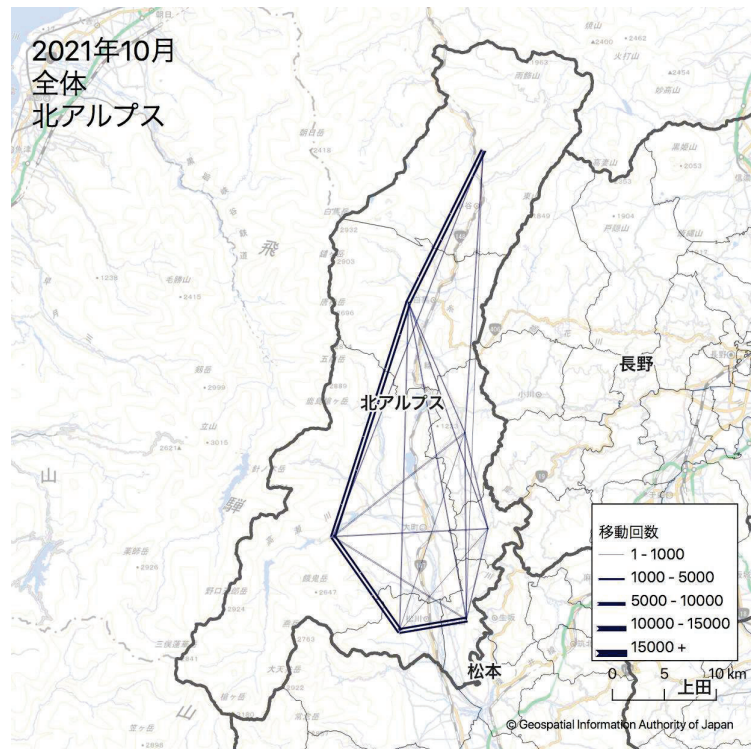


図 3.29 ゾーン間 OD 集計結果（北アルプス、2021 年 10 月、ポイントデータ）

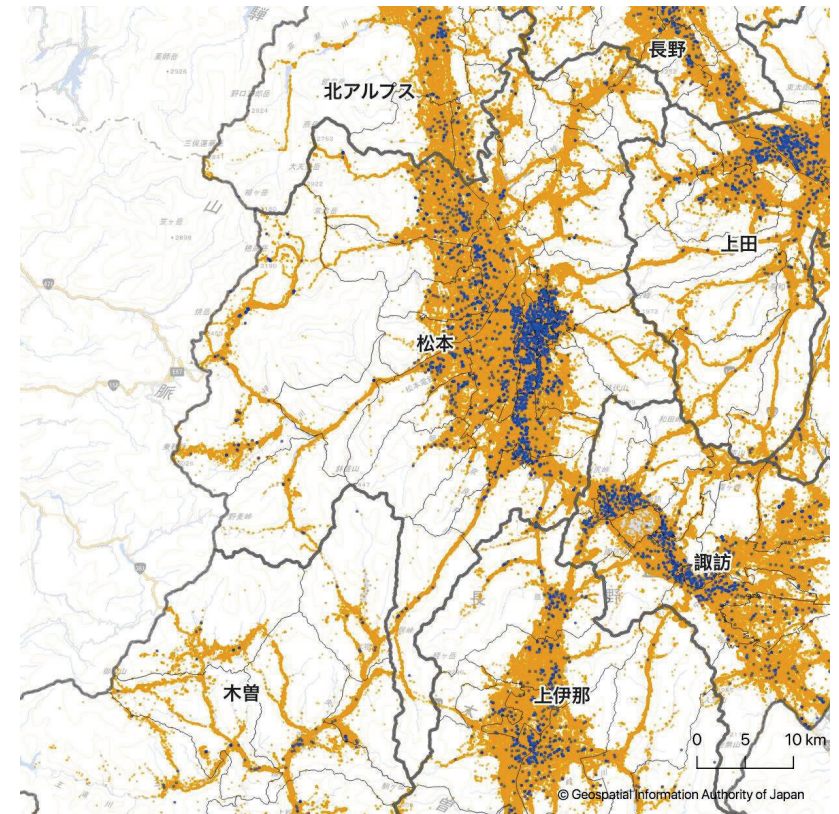


図 3.41 移動滞在マップ（松本、2021 年 10 月、ポイントデータ）