

長野県新総合交通ビジョン・第2回リニア中央新幹線関連交通特別委員会

説明資料

平成24年3月29日

長野県諏訪建設事務所

◇ 管内の道路現況

(平成23年4月1日現在)

種 別	路線数	実延長 (km)	改 良 済			舗 装 済			橋梁数 (橋)	ずい道 (km)	
			延長 (km)	改良率 (%)	県平均 (%)	延長 (km)	舗装率 (%)	県平均 (%)			
直轄	一般国道 (指定区間)	1	47.40	47.40	100.0	100.0	47.40	100.0	100.0	53	-
県 管 理 道 路	一般国道 (指定区間外)	3	57.60	52.50	91.1	91.4	57.60	100.0	98.6	27	0.542
	主要地方道	8	91.41	87.82	96.1	82.9	91.41	100.0	99.4	70	-
	一般県道	21	164.72	130.29	79.1	66.6	161.85	98.3	96.6	99	-
	県道計	29	256.13	218.11	85.2	73.3	253.27	98.9	97.7	169	-
	県管理道路合計	32	313.74	270.62	86.3	77.6	310.87	99.1	97.9	196	0.542

◇ 道路整備方針

■ 円滑な交通を確保する道路ネットワークの整備

○国道20号バイパスの建設促進

○(主)岡谷茅野線 諏訪市 新川バイパスの整備

○(主)諏訪辰野線 諏訪市 小和田バイパスの整備

○(国)152号 茅野市 湯川バイパスの建設促進

■ 災害に強い道路ネットワークの整備

○緊急輸送道路の整備、橋梁の耐震補強

○落石などの防災対策

■ 暮らしやすい街づくりの推進

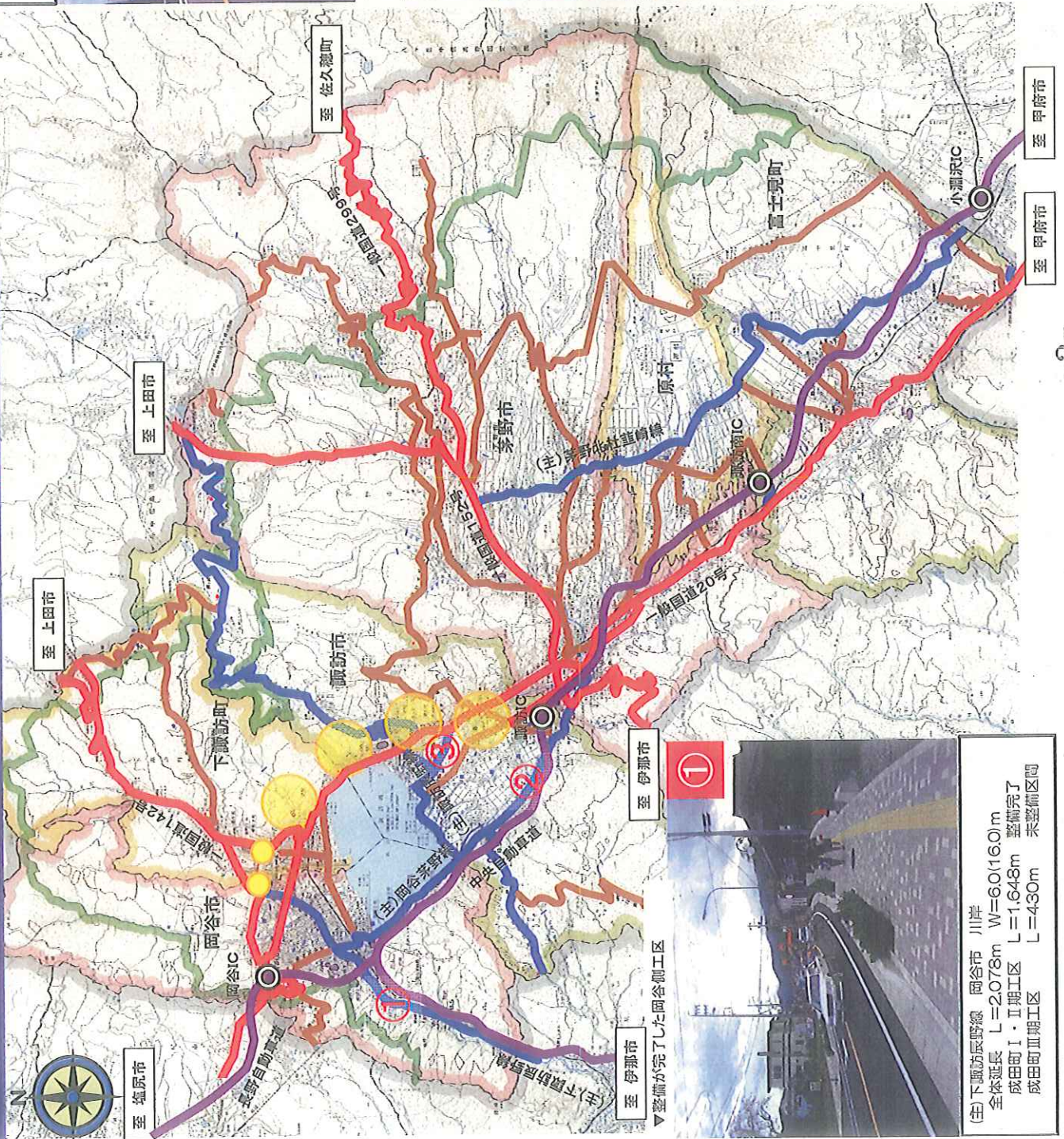
○都市交通の円滑化(街路整備)

上川橋線 茅野市 宮川茅野 他2路線

○安心して歩ける歩道の整備

(国)142号 諏訪郡 下諏訪町 大社前 他2路線

円滑な交通を確保する道路ネットワーク整備



(主) 岡谷茅野線 諏訪市 新川バイパス
 全体延長 L=2,820m W=6.5(8.5~16.0)m
 L=1,720m 供用済 (岡谷側から整備)
 L=1,100m 未整備区間 (用地買収に着手)

②

▲ 整備が完了した岡谷側工区

(主) 諏訪辰野線 諏訪市 小和田バイパス
 全体延長 L=1,490m W=6.5(18.0)m
 小和田工区 L=935m 平成22年3月供用開始
 高 島工区 L=555m 未整備区間

③

▲ 供用開始している小和田工区

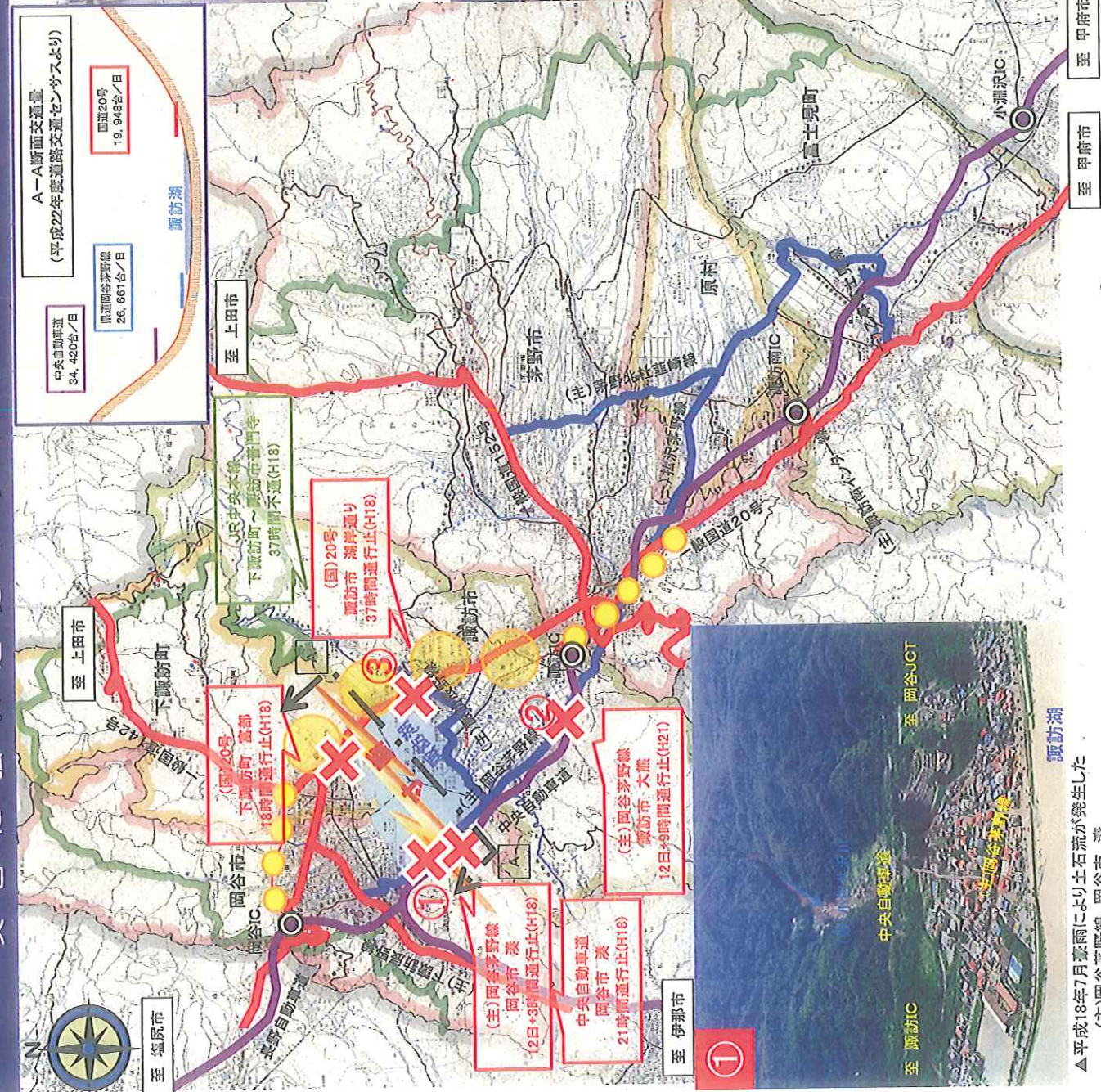
①

▼ 整備が完了した岡谷側工区

(主) 下諏訪辰野線 岡谷市 川岸
 全体延長 L=2,078m W=6.0(16.0)m
 成田Ⅰ・Ⅱ期工区 L=1,648m 整備完了
 成田Ⅲ期工区 L=430m 未整備区間

- ● ● 国道20号バイパス
 - ● ● (計画及び時期成同盟会提示ルート
: 諏訪バイパス区間はルート未確定)
- 高速道路
 - 一般国道 (国道20号含む)
 - 主要地方道
 - 一般県道

災害に強い道路ネットワークの整備



▲平成18年7月豪雨により浸水した
国道20号上諏訪駅前



▲平成21年8月豪雨により(砂)唐沢川で土石流が発生した。
(主)岡谷茅野線 諏訪市 大熊

- 1次緊急輸送路 (高速道路)
- 1次緊急輸送路 (一般国道20号含む)
- 2次緊急輸送路

●●● 国道20号バイパス

(供用、計画及び期成同盟会提示ルート
: 諏訪バイパス区間はルート未確定)



▲平成18年7月豪雨により土石流が発生した
(主)岡谷茅野線 岡谷市 浅

暮らしやすい街づくりの推進

魅力ある都市環境を形成し、ゆとりのある都市空間の創出を図るとともに、歩道を整備し、歩行者と自動車とを分離することで、安全性、快適性を向上させる。



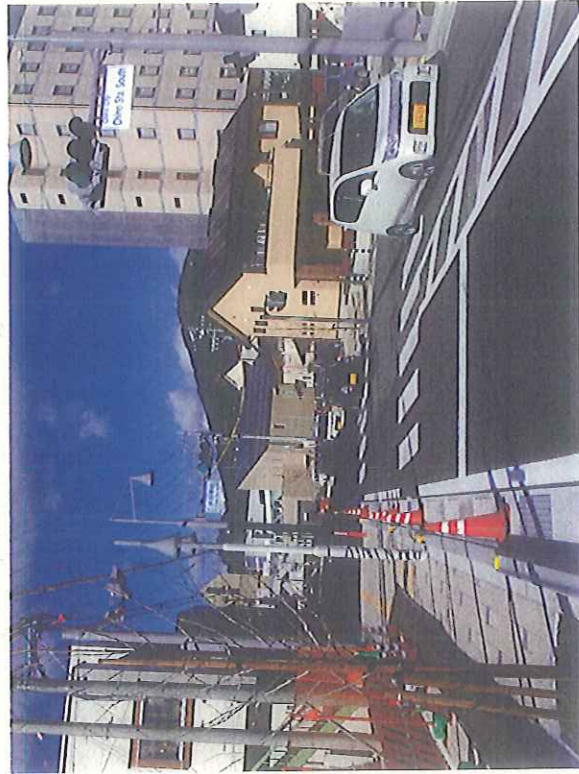
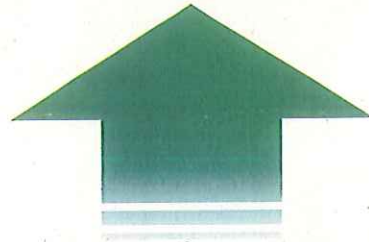
▲十分な車道、歩道が整備されていなかった以前の(一)岡谷下諏訪線



▲街路事業により整備が進む(一)岡谷下諏訪線 岡谷市 田中



▲十分な車道、歩道が整備されていなかった以前の(一)私沢茅野線



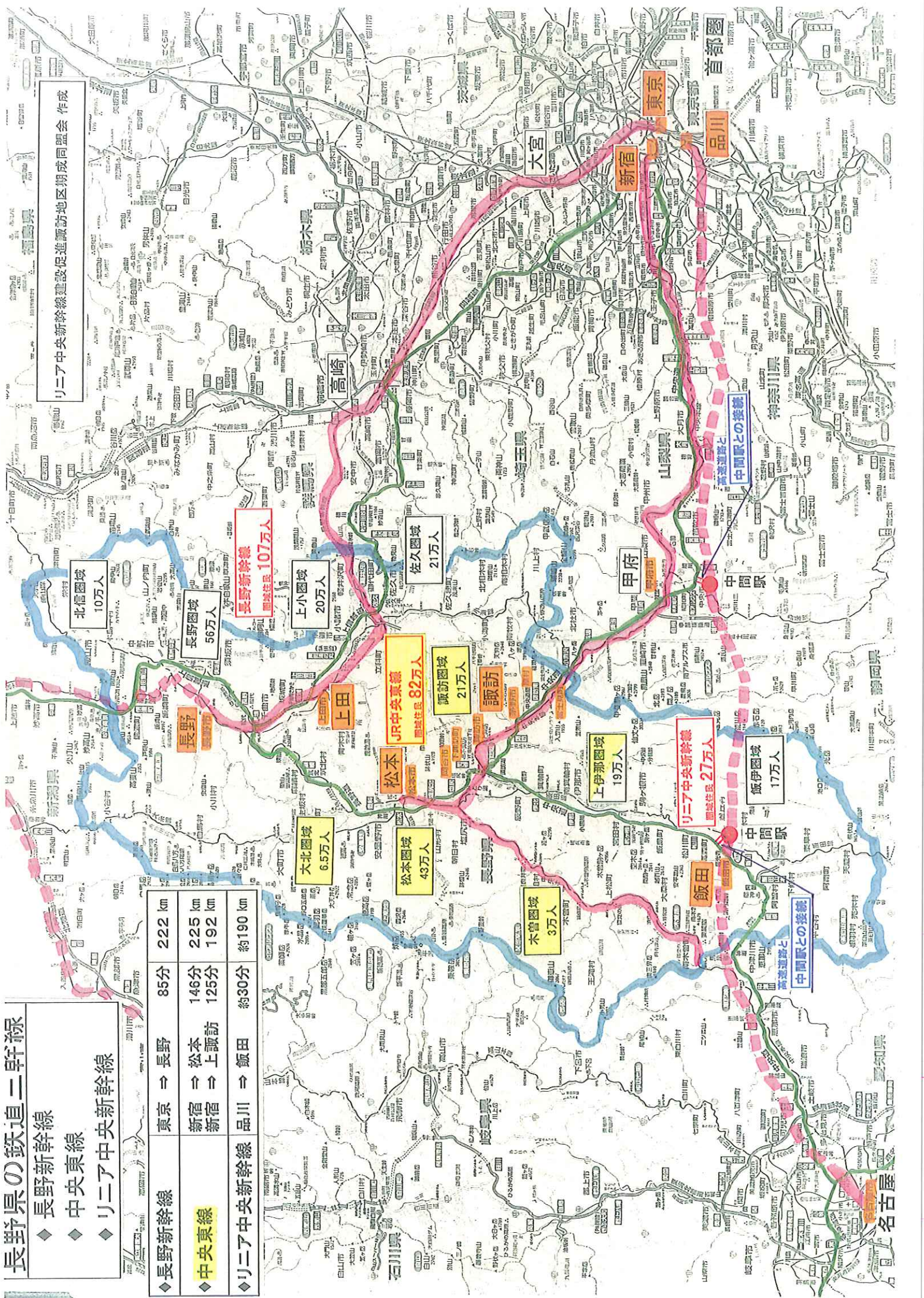
▲街路事業により整備が進む(一)私沢茅野線 茅野市 JR茅野駅西口

長野県の鉄道二幹線

- ◆ 長野新幹線
- ◆ 長野新幹線
- ◆ 中央東線
- ◆ リニア中央新幹線

◆ 長野新幹線	東京 ⇒ 長野	85分	222 km
◆ 中央東線	新宿 ⇒ 松本 新宿 ⇒ 上諏訪	146分 125分	225 km 192 km
◆ リニア中央新幹線	品川 ⇒ 飯田	約30分	約190 km

リニア中央新幹線建設促進諏訪地区期成同盟会 作成



首都圏

東京

新宿

大宮

品川

高崎

新木

長野新幹線

長野圏域

北信圏域

上小圏域

佐久圏域

JR中央東線

諏訪圏域

上田

松本

松本圏域

大北圏域

木曾圏域

上伊那圏域

リニア中央新幹線

飯伊圏域

中間駅との接続

高速道路と

名古屋