

交通死亡事故が増加！！

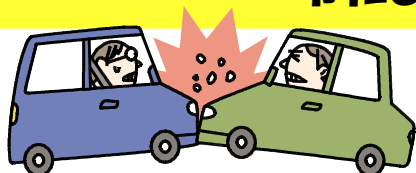


令和6年中の交通死亡事故**32件**(7月29日現在)

前年同期比 **+12件**

車線を外れて対向車と正面衝突する事故
道路外にはみ出して工作物等と衝突する単独事故
が増加！

令和6年中 **16件**(前年比 **+9件**)(7月29日現在)



高齢運転者が約**6割**



ドライバーの皆さん

① **速度抑制、的確な運転操作**

カーブの手前では十分に減速しましょう！

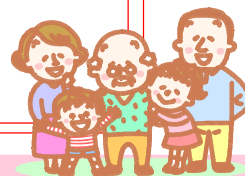
② **運転に集中**

ながら運転、脇見運転は禁止！



③ **運転開始前の体調確認**

体調不良のときは運転を中止、
疲れを感じたら休憩を！



高齢運転者のご家族は運転の様子を見たり、声を掛けていただき、運転技能や体調に問題がないかなどの確認をお願いします。

運転に不安を感じたら、安全運転相談窓口(#8080)や、最寄りの警察署に相談しましょう。

長野県・長野県警察