

# 長野県の公立小中学校教職員の時間外勤務時間の状況について

長野県教育委員会事務局

義務教育課管理係

## 1 調査の目的

教員が子供と向き合える時間の確保等を目的として、業務改善の推進のための連携体制の構築や、業務改善目標を含めた業務改善方針等の策定及びそのフォローアップを行うなど、学校現場における業務改善の一層の推進に向けた支援を行うため。

## 2 調査内容

- (1) 「平日及び休日の時間外在校等時間合計時間」と「持ち帰り仕事合計時間」の1人当たり、1か月平均時間
- (2) 「平日及び休日の時間外在校等時間合計時間」と「持ち帰り仕事合計時間」の1か月の合計時間が「45時間以上」「80時間以上」「100時間以上」の教職員の人数

## 3 調査期間

令和5年度 3学期分（1月から3月）～ 令和6年度 1学期分（4月から7月）

## 4 調査対象

○学校数（令和6年4月1日）

小学校【345校】、中学校【177校】、義務教育学校【5校】

※義務教育学校（5校）は前期課程と後期課程を、小中学校にそれぞれ分けて集計

○教職員数（令和6年4月1日）

小学校【7,098名】、中学校【4,490名】、合計【11,588名】

○対象職種

常勤の教職員

## 5 調査方法

- ・統合型校務支援システムやICTの活用、タイムカード等の客観的な方法により調査する。
- ・「学校集計表（A票）」にデータを入力し一人当たりの時間外勤務時間を割り出す。

# 令和5,6年度 教職員の勤務時間等の調査結果

令和6年9月17日

義務教育課

## (1) 令和5年度 時間外勤務時間の集計結果

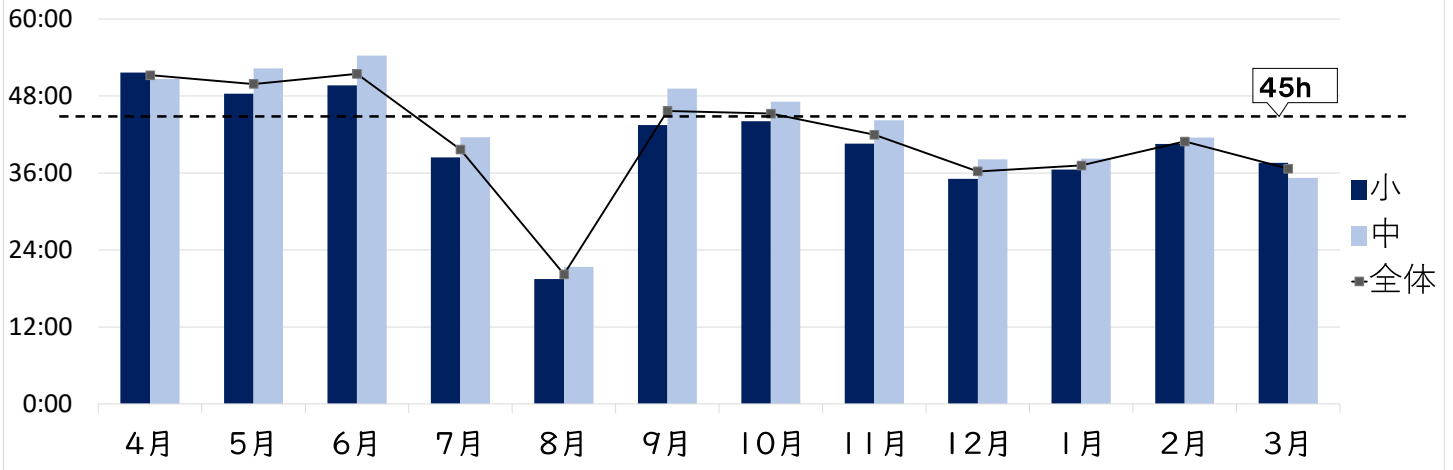
※学校数・調査人数は4月時点  
※平均時間はすべて一人当たり

R5年度 1学期	調査対象		4月			5月			6月			7月		
	学校数	調査人数	時間外勤務平均時間	休日勤務平均時間	持ち帰り仕事平均時間	時間外勤務平均時間	休日勤務平均時間	持ち帰り仕事平均時間	時間外勤務平均時間	休日勤務平均時間	持ち帰り仕事平均時間	時間外勤務平均時間	休日勤務平均時間	持ち帰り仕事平均時間
小学校	352	7107	48:06	1:43	1:48	44:52	1:43	1:45	46:07	1:34	1:56	34:24	2:08	1:52
中学校	182	4518	46:15	3:20	1:04	46:44	4:23	1:10	48:16	4:55	1:06	36:34	3:58	1:01
<b>全体</b>	<b>534</b>	<b>11625</b>	<b>47:22</b>	<b>2:21</b>	<b>1:31</b>	<b>45:35</b>	<b>2:45</b>	<b>1:31</b>	<b>46:57</b>	<b>2:52</b>	<b>1:36</b>	<b>35:15</b>	<b>2:51</b>	<b>1:32</b>
<b>合計時間</b>	<b>( )は昨年度との比較</b>		<b>51:14 (-1:11)</b>			<b>49:51 (+0:53)</b>			<b>51:25 (-3:20)</b>			<b>39:38 (-3:43)</b>		

R5年度 2学期	8月			9月			10月			11月			12月		
	時間外勤務平均時間	休日勤務平均時間	持ち帰り仕事平均時間	時間外勤務平均時間	休日勤務平均時間	持ち帰り仕事平均時間	時間外勤務平均時間	休日勤務平均時間	持ち帰り仕事平均時間	時間外勤務平均時間	休日勤務平均時間	持ち帰り仕事平均時間	時間外勤務平均時間	休日勤務平均時間	持ち帰り仕事平均時間
小学校	17:39	0:48	0:59	40:01	1:32	1:53	40:30	1:51	1:40	37:01	1:19	2:14	31:39	1:31	1:52
中学校	18:13	2:28	0:38	43:06	5:03	0:58	41:00	5:02	1:04	39:06	3:58	1:06	33:47	3:20	1:01
<b>全体</b>	<b>17:52</b>	<b>1:27</b>	<b>0:51</b>	<b>41:13</b>	<b>2:54</b>	<b>1:32</b>	<b>40:42</b>	<b>3:05</b>	<b>1:26</b>	<b>37:50</b>	<b>2:20</b>	<b>1:48</b>	<b>32:29</b>	<b>2:13</b>	<b>1:32</b>
<b>合計時間</b>	<b>20:11 (-1:22)</b>			<b>45:39 (-2:25)</b>			<b>45:14 (-2:01)</b>			<b>41:59 (-3:04)</b>			<b>36:15 (-3:35)</b>		

R5年度 3学期	1月			2月			3月			一年間の時間外勤務 総合計時間(昨年度比)
	時間外勤務平均時間	休日勤務平均時間	持ち帰り仕事平均時間	時間外勤務平均時間	休日勤務平均時間	持ち帰り仕事平均時間	時間外勤務平均時間	休日勤務平均時間	持ち帰り仕事平均時間	
小学校	33:34	1:22	1:35	37:26	1:25	1:40	32:35	3:27	1:32	485:20 (-20:26)
中学校	34:21	2:59	0:53	37:46	2:50	0:53	31:26	2:58	0:47	513:44 (-35:42)
<b>全体</b>	<b>33:52</b>	<b>2:00</b>	<b>1:19</b>	<b>37:34</b>	<b>1:58</b>	<b>1:21</b>	<b>32:09</b>	<b>3:16</b>	<b>1:15</b>	<b>496:14 (-26:27)</b>
<b>合計時間</b>	<b>37:11 (-0:40)</b>			<b>40:54 (-1:40)</b>			<b>36:40 (-1:46)</b>			

## (2) 令和5年度 時間外勤務時間の月ごとの変化



## (3) 令和6年度1学期 時間外勤務時間の集計結果

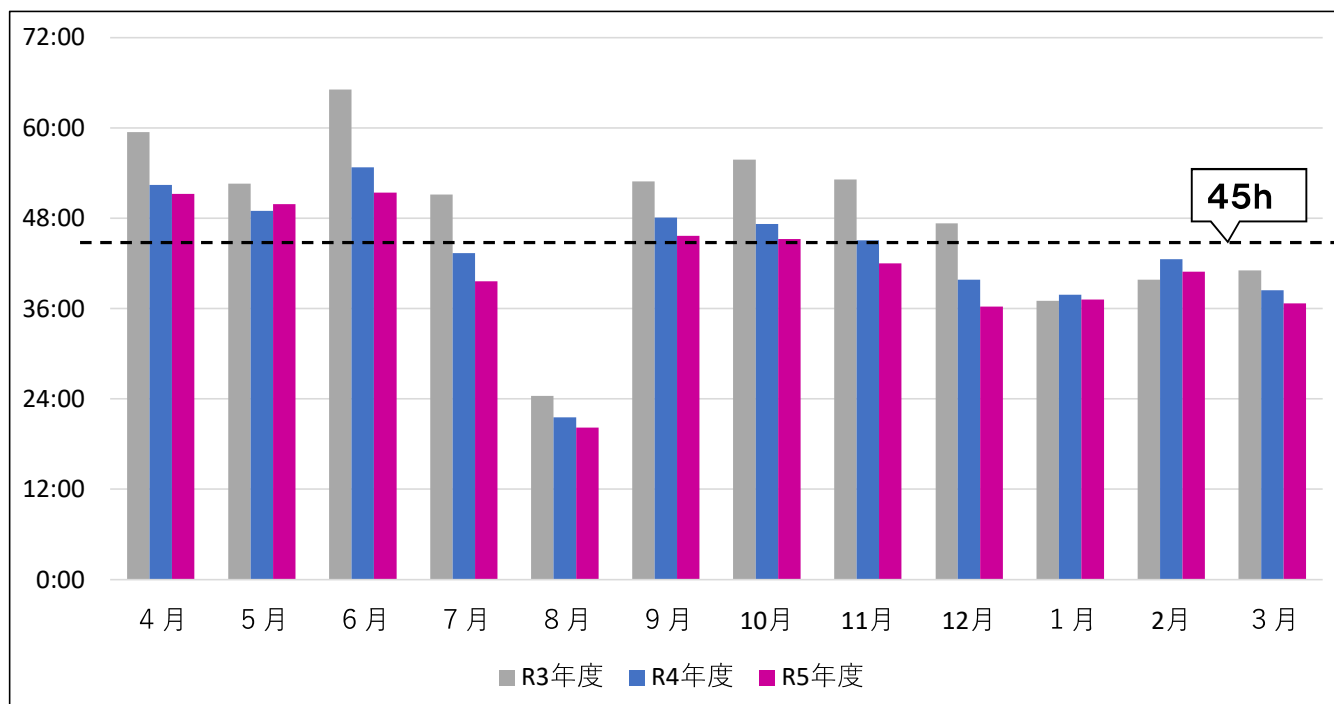
※学校数・調査人数は4月時点  
※平均時間はすべて一人当たり

R6年度 1学期	調査対象		4月			5月			6月			7月		
	学校数	調査人数	時間外勤務平均時間	休日勤務平均時間	持ち帰り仕事平均時間	時間外勤務平均時間	休日勤務平均時間	持ち帰り仕事平均時間	時間外勤務平均時間	休日勤務平均時間	持ち帰り仕事平均時間	時間外勤務平均時間	休日勤務平均時間	持ち帰り仕事平均時間
小学校	350	7098	47:40	2:06	1:45	44:45	1:31	1:34	41:18	1:49	1:35	34:56	2:07	1:34
中学校	182	4490	46:57	3:49	1:01	46:42	3:23	1:04	42:42	4:24	1:07	37:34	3:18	0:52
<b>全体</b>	<b>532</b>	<b>11588</b>	<b>47:23</b>	<b>2:46</b>	<b>1:28</b>	<b>45:30</b>	<b>2:14</b>	<b>1:22</b>	<b>41:50</b>	<b>2:49</b>	<b>1:24</b>	<b>35:57</b>	<b>2:35</b>	<b>1:18</b>
<b>合計時間</b>	<b>( )は昨年度との比較</b>		<b>51:38 (+0:24)</b>			<b>49:08 (-0:43)</b>			<b>46:04 (-5:21)</b>			<b>39:50 (+0:12)</b>		

#### (4) 時間外勤務時間の経年変化（過去3年間）

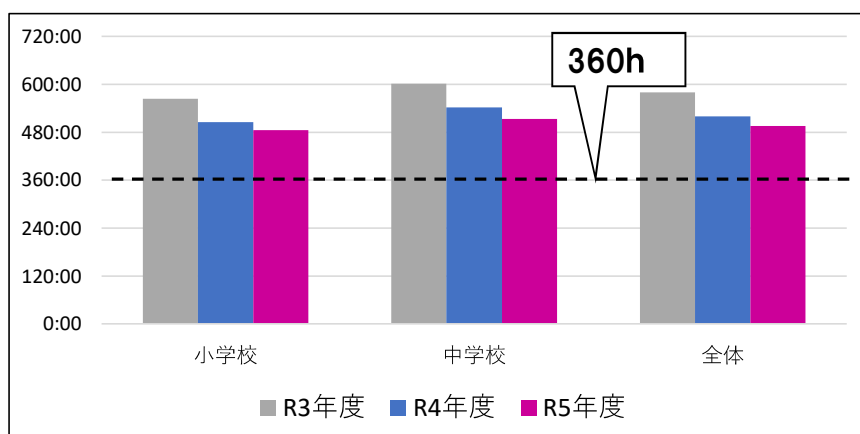
45時間以下 (時間：分)

	4月	5月	6月	7月	8月	9月	10月	11月	12月	1月	2月	3月
R3年度	59:27	52:35	65:06	51:08	24:23	52:52	55:47	53:09	47:20	37:02	39:49	41:05
R4年度	52:25	48:58	54:45	43:21	21:33	48:04	47:15	45:03	39:50	37:51	42:34	38:26
R5年度	51:14	49:51	51:25	39:38	20:11	45:39	45:14	41:59	36:15	37:11	40:54	36:40



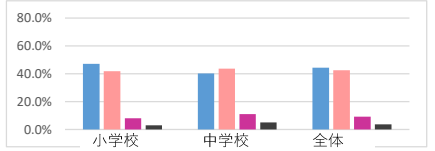
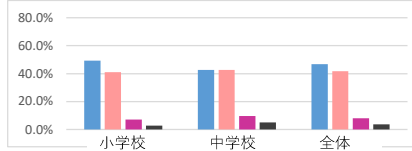
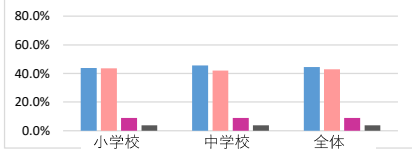
#### (5) 時間外勤務時間 総合計時間の経年変化（過去3年間）

	小学校	中学校	全体
R3年度	564:22	601:37	579:48
R4年度	505:46	542:37	520:08
R5年度	485:20	513:44	496:14

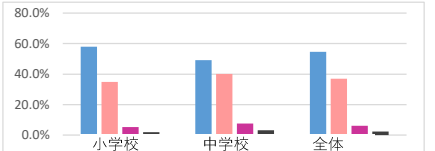
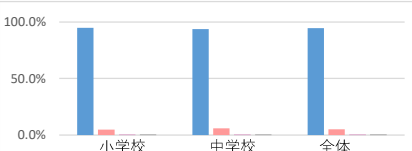
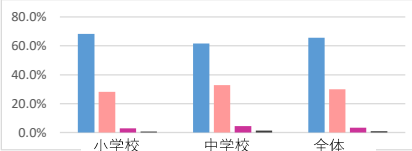


## (6) 令和5年度 時間外勤務時間の時間別人数の割合

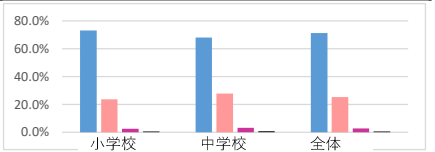
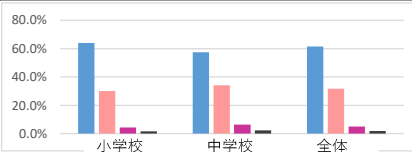
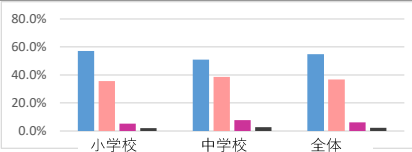
	4月				5月				6月			
	45時間以下	45時間以上 80時間未満	80時間以上 100時間未満	100時間以上	45時間以下	45時間以上 80時間未満	80時間以上 100時間未満	100時間以上	45時間以下	45時間以上 80時間未満	80時間以上 100時間未満	100時間以上
小学校	43.8%	43.6%	8.9%	3.8%	49.2%	41.0%	7.1%	2.7%	47.1%	41.9%	8.1%	2.9%
中学校	45.5%	41.9%	8.9%	3.7%	42.7%	42.7%	9.6%	4.9%	40.3%	43.8%	10.9%	4.9%
全体	44.5%	42.9%	8.9%	3.7%	46.7%	41.7%	8.1%	3.6%	44.5%	42.7%	9.2%	3.7%



	7月				8月				9月			
	45時間以下	45時間以上 80時間未満	80時間以上 100時間未満	100時間以上	45時間以下	45時間以上 80時間未満	80時間以上 100時間未満	100時間以上	45時間以下	45時間以上 80時間未満	80時間以上 100時間未満	100時間以上
小学校	68.3%	28.1%	2.8%	0.7%	95.0%	4.6%	0.3%	0.0%	58.0%	34.9%	5.2%	1.9%
中学校	61.5%	32.8%	4.4%	1.3%	93.8%	5.9%	0.2%	0.1%	49.2%	40.1%	7.5%	3.1%
全体	65.7%	29.9%	3.5%	0.9%	94.5%	5.1%	0.3%	0.1%	54.6%	36.9%	6.1%	2.3%



	10月				11月				12月			
	45時間以下	45時間以上 80時間未満	80時間以上 100時間未満	100時間以上	45時間以下	45時間以上 80時間未満	80時間以上 100時間未満	100時間以上	45時間以下	45時間以上 80時間未満	80時間以上 100時間未満	100時間以上
小学校	57.1%	35.6%	5.3%	2.0%	64.1%	30.1%	4.3%	1.5%	73.2%	23.8%	2.5%	0.6%
中学校	51.0%	38.6%	7.7%	2.7%	57.4%	34.2%	6.2%	2.2%	68.1%	27.8%	3.2%	0.9%
全体	54.8%	36.8%	6.2%	2.3%	61.5%	31.7%	5.1%	1.8%	71.2%	25.3%	2.8%	0.7%



	1月				2月				3月			
	45時間以下	45時間以上 80時間未満	80時間以上 100時間未満	100時間以上	45時間以下	45時間以上 80時間未満	80時間以上 100時間未満	100時間以上	45時間以下	45時間以上 80時間未満	80時間以上 100時間未満	100時間以上
小学校	71.5%	25.0%	2.6%	0.9%	63.4%	31.4%	3.8%	1.4%	70.3%	24.9%	3.4%	1.5%
中学校	65.1%	29.7%	4.0%	1.1%	58.2%	35.0%	5.2%	1.6%	72.4%	23.6%	2.9%	1.0%
全体	69.1%	26.8%	3.2%	1.0%	61.4%	32.8%	4.3%	1.5%	71.1%	24.4%	3.2%	1.3%

