

令和4年度

受験番号						氏名	
------	--	--	--	--	--	----	--


技術・家庭(技術)
解答用紙

得点		実技		筆記	
----	--	----	--	----	--

〔問1〕

(1)	※ 別紙 作図用紙に作図すること					(1)8点 (2)各2点 (3)2点	計16点
(2)	ア	30	イ	260	ウ	60	
(3)	CAD						

〔問2〕

(1)	ア	年輪	イ	早材または春材	ウ	晩材または夏材	(1)各1点,(2)~(6)各2点	計23点
(2)								
(3)	①	合板			②	パーティクルボード		
(4)	(例) 節や割れを取り除いた木材を、繊維方向を合わせて(揃えて、平行にして)接着したもの							
(5)	①	げんのう(ゲンノウ)	②	木殺し	③	(例) ひじを支点にして、手首も使って打つ。		
(6)	①	金切りばさみ	②	かなめ	③	(例) 原因は刃先まで使って切断していると考えられる。刃の中程を使って切断する。		

各2点、計20点

〔問3〕

(1)	ナス科	(2)	(例) 同じ土で同じ科の作物を作り続けると、病害虫の被害が増えたり、成育不良がおきたりして、収量が落ちること					
(3)	(例) 第一花房以降は、90度ずつずれて葉・花の順につくため、花が同じ向きにつく。そのため、花房を通路側に向けて植えると作業しやすい							
(4)	(例) ひもなどを8の字で交差させて結び、茎側は余裕をもたせ、支柱側はきつくする							
(5)	D							
(6)	①	(例) ニワトリは日が長い方が、卵を多く産む性質を利用するため				②	品種改良	
	③	濃厚飼料	④	(例) オスだけ朝鳴くため、メスのみを飼うことで解決できる			⑤	(例) ニワトリは卵がなくなると新しい卵を産むため

〔問4〕

(1)	てこクランク機構							各2点 (3)6点 計14点	
(2)	①	(例) Aと向かい合うDを固定する			②	(例) 向かい合うAとDを同じ長さにする		③	(例) Dをスライダに置き換える
(3)	※ 別紙 作図用紙に作図すること								

〔問5〕

(1)	①	C	②	B	③	D	④	E	⑤	A
(2)	※ 別紙 作図用紙に作図すること									
	(1)各1点 (2)6点 計11点									

〔問6〕

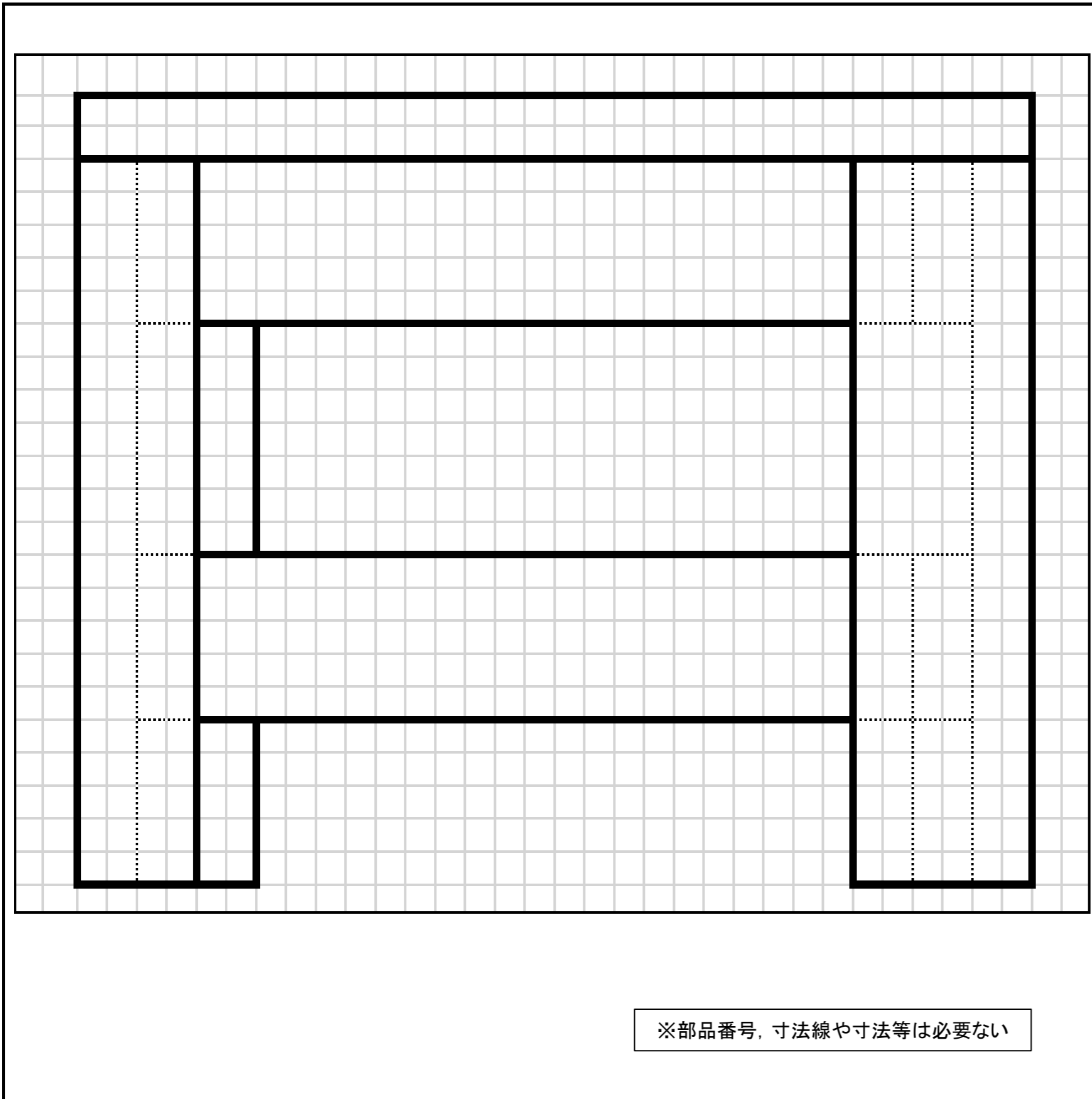
a	原理	b	法則	c	製造	d	加工方法等
e	選択	f	成形	g	修正	h	応用
各2点 計16点							

受験番号						氏名	
------	--	--	--	--	--	----	--

実技	
----	--

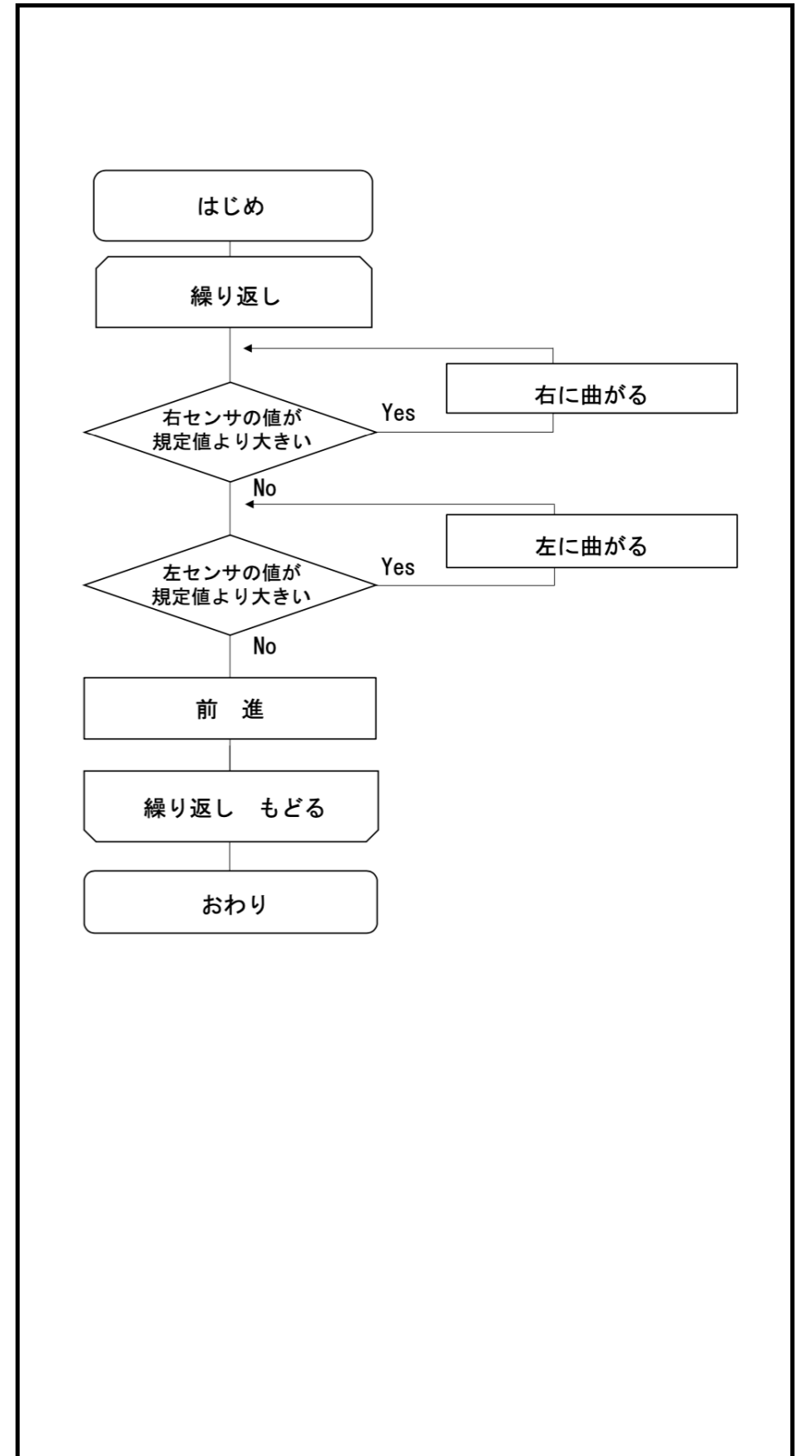
〔問1〕(1) 〈5mm方眼〉

8点



〔問5〕(2)

6点



〔問4〕(3) 6点

