

# 地域ぐるみで子どもの安全を守りましょう

## 地域の方々へ

### 地域の皆さんが学校と連携して、犯罪被害や非行から子どもたちを守る取組みを広げましょう

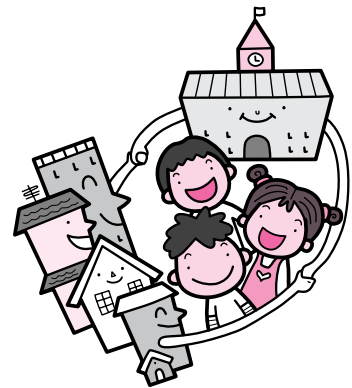
P T A、学校、育成会、町内会、老人会など地域の皆さんが協力して地域の子どもたちを暖かく見守る輪を広げ、安全・安心な地域をつくっていきましょう。



### 地域で行われる児童生徒の安全活動に参加しましょう

地域では、町内会、P T A、育成会、子ども会などで子どもに対する安全対策のボランティア活動を実施しています。是非とも、こうした安全ボランティア活動への参加をお願いします。

安全ボランティア活動は、児童生徒への交通安全対策やあいさつ・声かけ運動、通学路のパトロール、登下校中の立番活動など様々です。こうした地道な活動を広げることは、子どもへの犯罪被害防止や非行防止だけでなく、安全で安心して暮らせる地域社会の実現に大きく役立っていきます。



### 地域のパトロールに協力しましょう

地域の方々が協力して地域のパトロールを行うことは、子どもの安全対策だけではなく地域全体の犯罪防止に役立ちます。

防犯パトロールの際は、なるべく目立つ格好で行い、地域での活動を積極的にアピールしてください。

また、防犯パトロールは子どもの登下校や犯罪の多発時間帯・場所など重点を絞って実施すると効果があります。



### 「こどもを守る安心の家」を増やしましょう

近所の商店やコンビニなど人が常にいるところに「こどもを守る安心の家」の活動に参加していただき、地域で子どもを見守りましょう。

最近では、理・美容店やガソリンスタンドなどの「安心の家」、郵便局の車やタクシーなどの「安心の車」として企業や団体が協力して子どもたちを見守っていただいています。

こうした活動に協力いただける方が多くなるほど、子どもの安全が確保しやすくなり地域の安全が高まります。

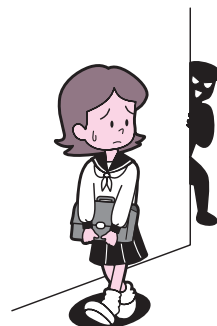


## 地域の中に危険な箇所はありませんか？

### 見通しのきかない細い道・公園等

通学路の中に樹木が茂り周囲から見通しがきかない道や公園、塀に囲まれた路地などはありませんか？角を曲がった瞬間など犯罪に巻きこまれる可能性があります。

また、交通安全上も危険な箇所ですので、できる限りこうした箇所は通学路としないようにしましょう。公園は、管理者に連絡して、見通しの妨げとなる樹木の枝を切り落とすなどの対策を取りましょう。



### 暗い道

地域の中に暗くて危険な道路がありませんか？こうした箇所は、犯罪の発生率が高くなります。地域で通学路の安全点検等を行い、自治会に協力を求めて、暗くて危険な箇所に防犯灯の設置を検討しましょう。設置できるまでは特に重点的にパトロールを実施しましょう。



注) 一戸で一灯(玄関灯など)を、点灯させることにより、防犯灯を補って通学路などを明るくしている「一戸一灯運動」を行っている地区もあります。

