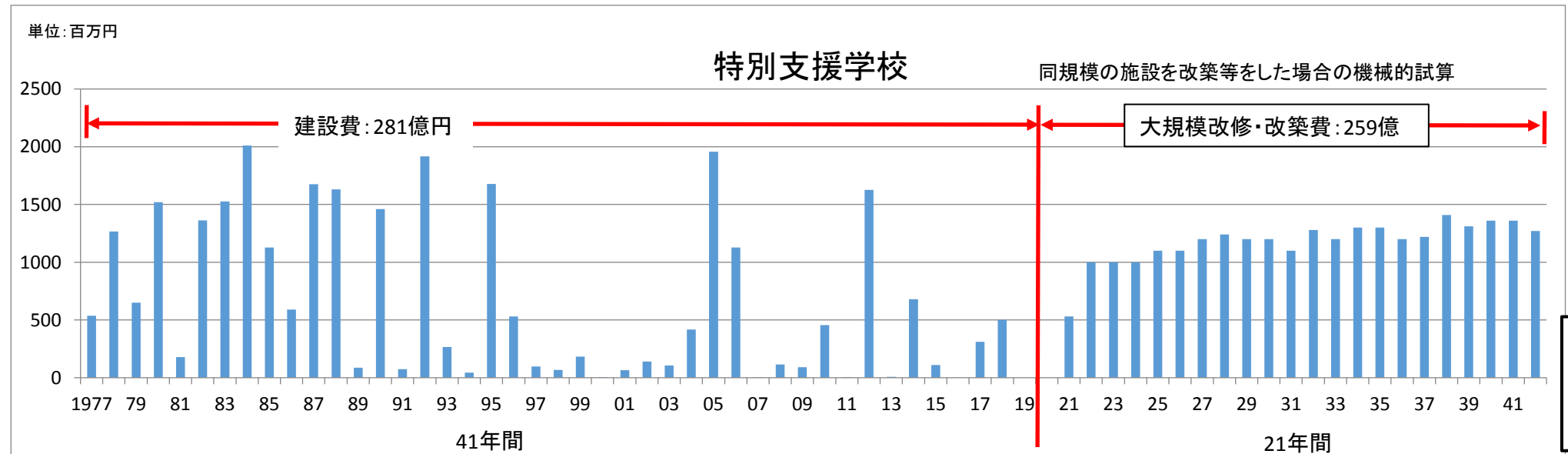
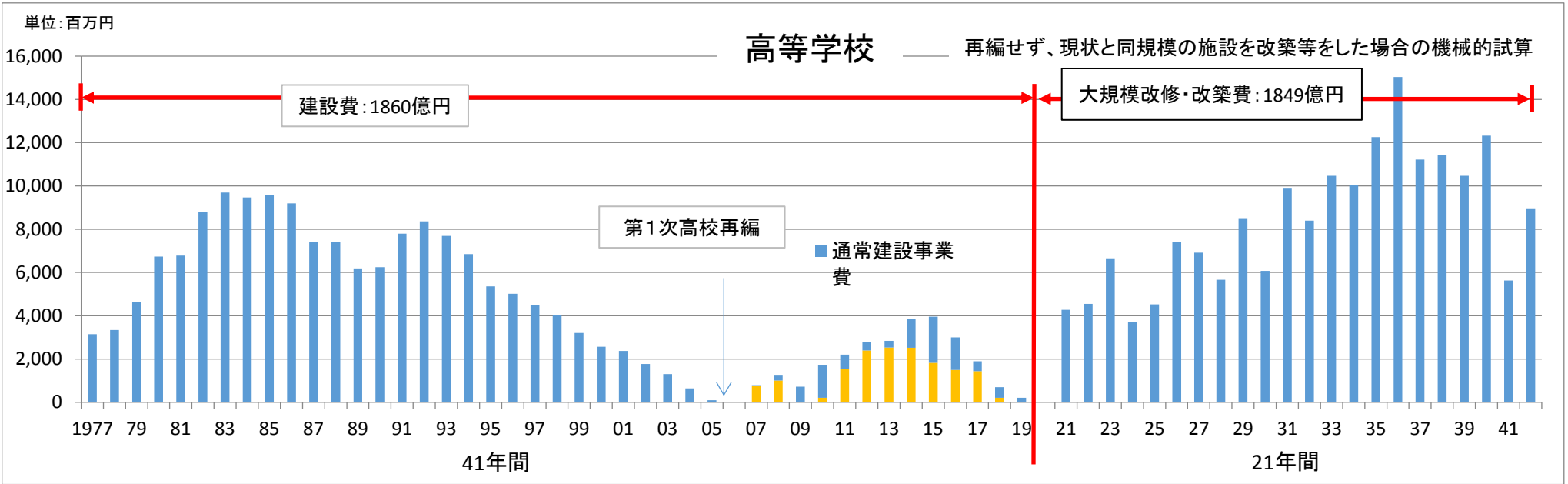


# 学校建築費の推移及び今後の改築、改修費用に係る機械的な試算

学校建設費(新築・改築・学校再編)の推移(維持・修繕費を除く)



高校	1977	78	79	80	81	82	83	84	85	86	87	88	89	90	91	92	93	94	95	96	97	98	99	
高校再編計画分																								
通常建設事業費	3,152	3,339	4,625	6,732	6,774	8,794	9,689	9,463	9,566	9,191	7,409	7,422	6,190	6,249	7,790	8,361	7,684	6,844	5,354	5,016	4,479	4,017	3,203	
計																								

年度	1977	78	79	80	81	82	83	84	85	86	87	88	89	90	91	92	93	94	95	96	97	98	99
事業費(千円)	536	1267	649	1520	178	1362	1527	2010	1127	590	1675	1630	86	1460	73	1916	265	44	1678	531	98	68	183



2000	01	02	03	04	05	06	07	08	09	10	11	12	13	14	15	16	17	18	19	20	21	22	23	24		
							742	1,008	5	207	1,529	2,398	2,535	2,524	1,826	1,492	1,440	205	0	0	0					
2,570	2,377	1,770	1,302	646	95	0	53	262	715	1,531	677	373	308	1,319	2,128	1,511	449	493	209		4,270	4,550	6,650	3,720		
																					<b>186,042</b>					

2000	01	02	03	04	05	06	07	08	09	10	11	12	13	14	15	16	17	18	19	20	21	22	23	24		
5	65	139	107	417	1956	1127	2	113	91	456	6	1626	7	680	110	2	312	500	0	0	530	1000	1000	1000		
																					<b>28,194</b>					



