

浸水対策重要設備予備調査表

施設棟名称 松本工業高校 第1受変電室 調査日 令和6年8月5日(月)

1 指定避難所としての指定

(1) 指定避難所の指定の有無	有
(2) 指定緊急避難所の指定の有無	有

洪水以外

2 浸水防止対策事業に影響のある工事等の有無

(1) 影響工事等の予定年度	令和	年度以降
(2) 応急浸水対策の要・不要 (管理者判断)	浸水対策	要

3 浸水想定深

100年確率_薄川

~0.5 m

【参考】1000年確率_薄川

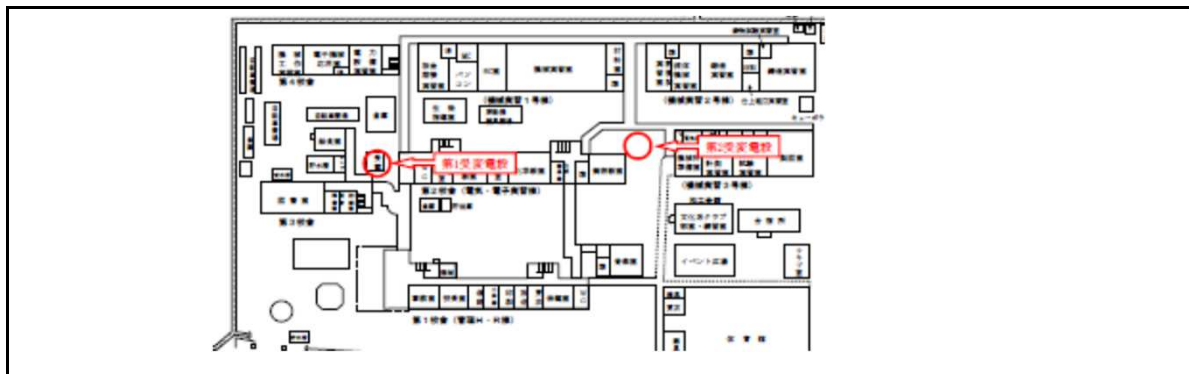
0.5~3m

4 重要設備の状況と浸水対策

重要設備	有・無	地盤面からの床高さ (cm)	浸水対策 (箇所)
第1受変電設備	有	8~10	止水板 (第1受変電扉室内、換気口内の5箇所)
第2受変電設備	有	50	対策外 (R6嵩上工事)
給水ポンプ	有	60cm以上	対策不要
昇降機	無	—	対策不要

5 現地の状況がわかる略位置図、写真 (1~2枚) 貼付けてください。

(1) 施設位置図及び配置図



(2) 写真 (地盤面の高さ、止水板の予定位置などがわかるもの)



浸水対策重要設備予備調査表

施設棟名称 松本県ヶ丘高校 機械設備棟 調査日 令和6年8月5日(月)

1 指定避難所としての指定

(1) 指定避難所の指定の有無	有
(2) 指定緊急避難所の指定の有無	有

洪水(2F)含む

2 浸水防止対策事業に影響のある工事等の有無

(1) 影響工事等の予定年度	令和	年度以降
(2) 応急浸水対策の要・不要 (管理者判断)	浸水対策	

3 浸水想定深

100年確率_薄川

~0.5 m

【参考】1000年確率_薄川

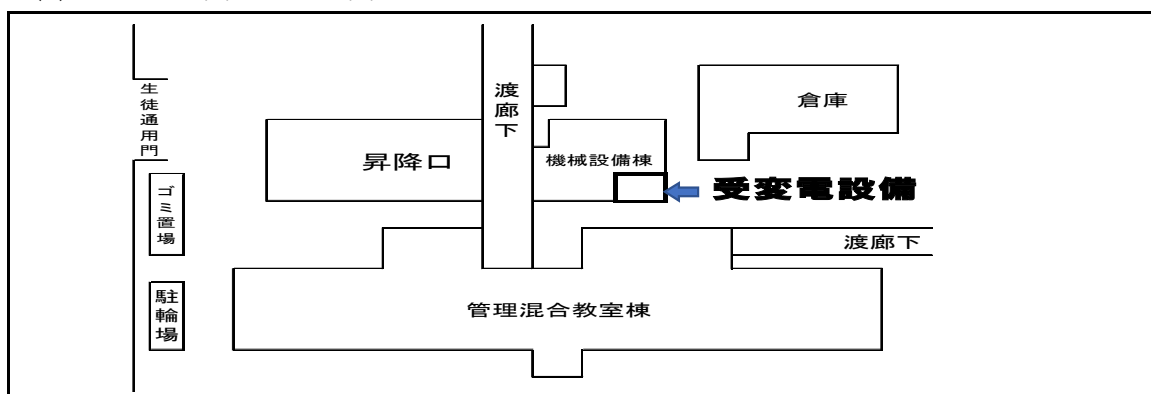
0.5~3m

4 重要設備の状況と浸水対策

重要設備	有・無	地盤面からの床高さ (cm)	浸水対策 (箇所)
受変電設備	有	30cm	止水板 <small>(シャッター外側と扉内の2箇所)</small>
給水ポンプ	有	60cm	対策不要
昇降機	無	—	対策不要

5 現地の状況がわかる略位置図、写真 (1~2枚) 貼付してください。

(1) 施設位置図及び配置図



(2) 写真 (地盤面の高さ、止水板の予定位置などがわかるもの)



浸水対策重要設備予備調査表

施設棟名称

岡谷南高校 機械棟

調査日

令和6年9月19日(木)

1 指定避難所としての指定

(1) 指定避難所の指定の有無

有

(2) 指定緊急避難所の指定の有無

有

洪水以外 (校庭)

2 浸水防止対策事業に影響のある工事等の有無

無

(1) 影響工事等の予定年度

令和

年度以降

(2) 浸水対策の要・不要 (管理者判断)

浸水対策

要

3 浸水想定深

100年確率_横河川

0.5~3m

【参考】1000年確率_横河川

3~5m

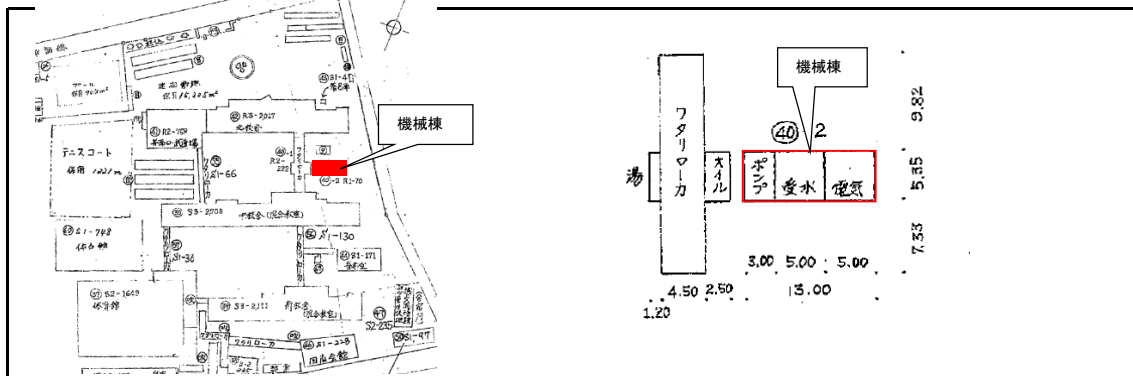
4 重要設備の状況と浸水対策

重要設備	有・無	地盤面からの床高さ (cm)	浸水対策 (箇所)
受変電設備	有	41	止水板 (電気室扉内)
給水ポンプ	有	87cm (41+46※)	止水板 (ポンプ室及び受水槽室の扉内2箇所)
昇降機	無		対策不要

※床面からのポンプ設置高(cm)

5 現地の状況がわかる略位置図、写真 (1~2枚) 貼付してください。

(1) 施設位置図及び配置図



(2) 写真 (地盤面の高さ、止水板の予定位置などがわかるもの)



機械棟 (S造平屋・ALC外壁)

ポンプ室

受水室

電気室

浸水対策重要設備予備調査表

施設棟名称 明科高校 昇降口棟（受電室、受水槽室） 調査日 令和6年8月5日(月)

1 指定避難所としての指定

(1) 指定避難所の指定の有無	無
(2) 指定緊急避難所の指定の有無	無

2 浸水防止対策事業に影響のある工事等の有無

(1) 影響工事等の予定年度	令和	年度以降
(2) 浸水対策の要・不要（管理者判断）	要	

3 浸水想定深

100年確率_犀川	5~10m
【参考】1000年確率_犀川	10~20m

4 重要設備の状況と浸水対策

重要設備	有・無	地盤面からの床高さ (cm)	浸水対策 (箇所)
受変電設備	有	30	止水板 (シャッター外と扉内の2箇所)
給水ポンプ	有	60 (30+30※)	止水板 (受水槽室扉内の2箇所)
昇降機	無	—	対策不要

※床面からのポンプ設置高(cm)

5 現地の状況がわかる略位置図、写真（1～2枚）貼付てください。

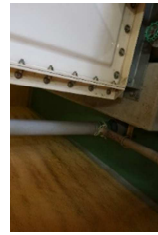
(1) 施設位置図及び配置図



(2) 写真（地盤面の高さ、止水板の予定位置などがわかるもの）



(2) 写真（地盤面の高さ、止水板の予定位置などがわかるもの）



受水槽