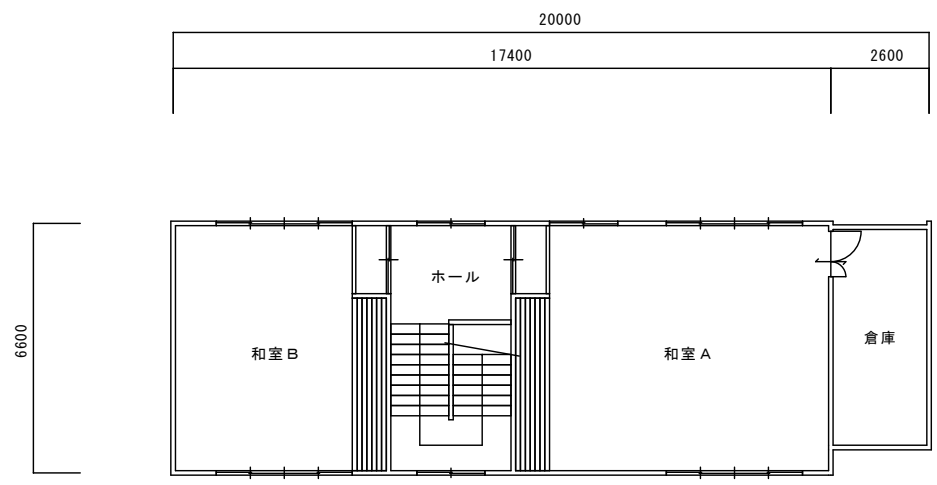
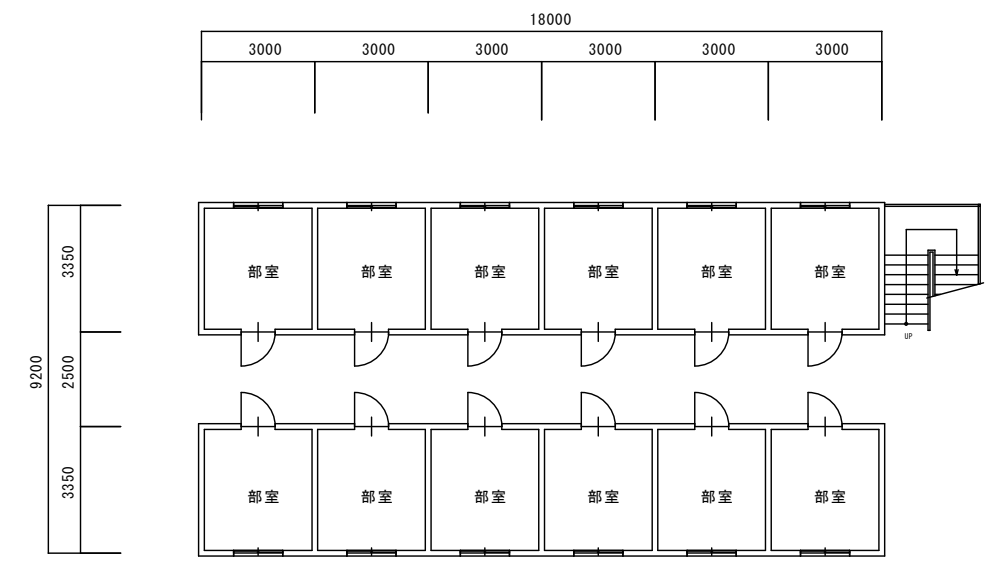


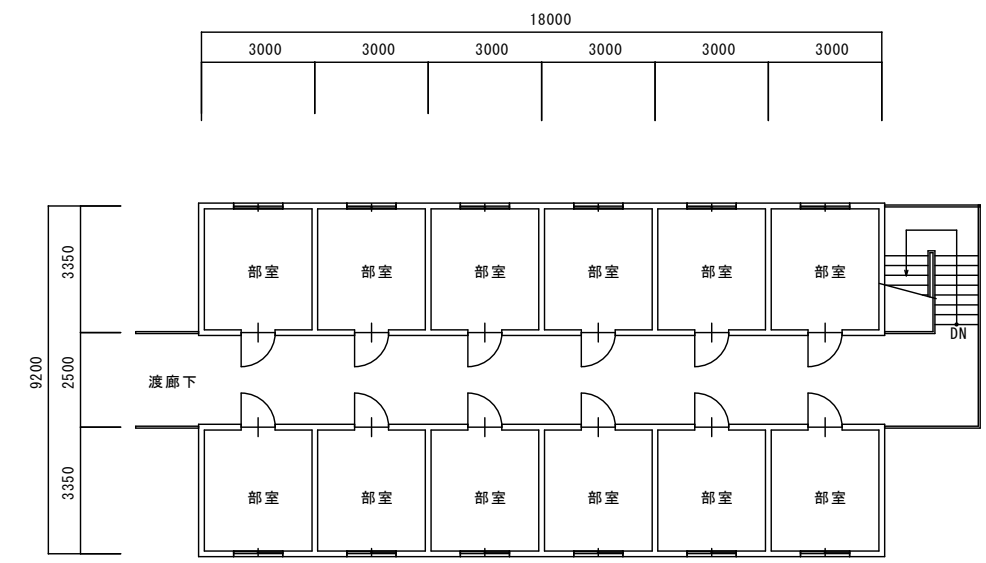
合宿所 1階平面図



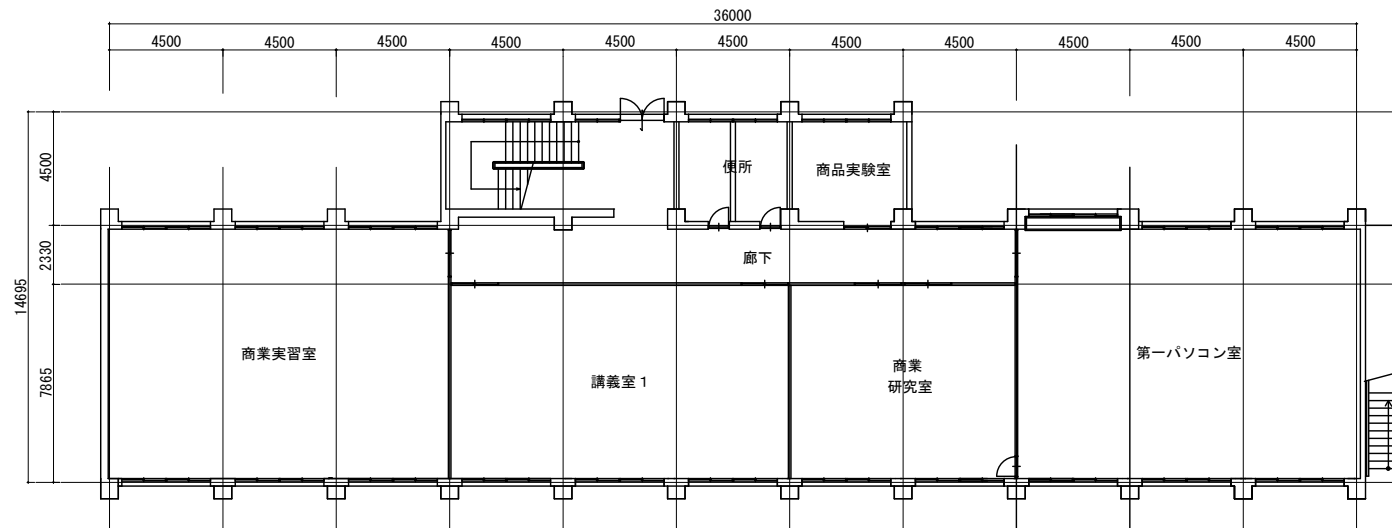
合宿所 2階平面図



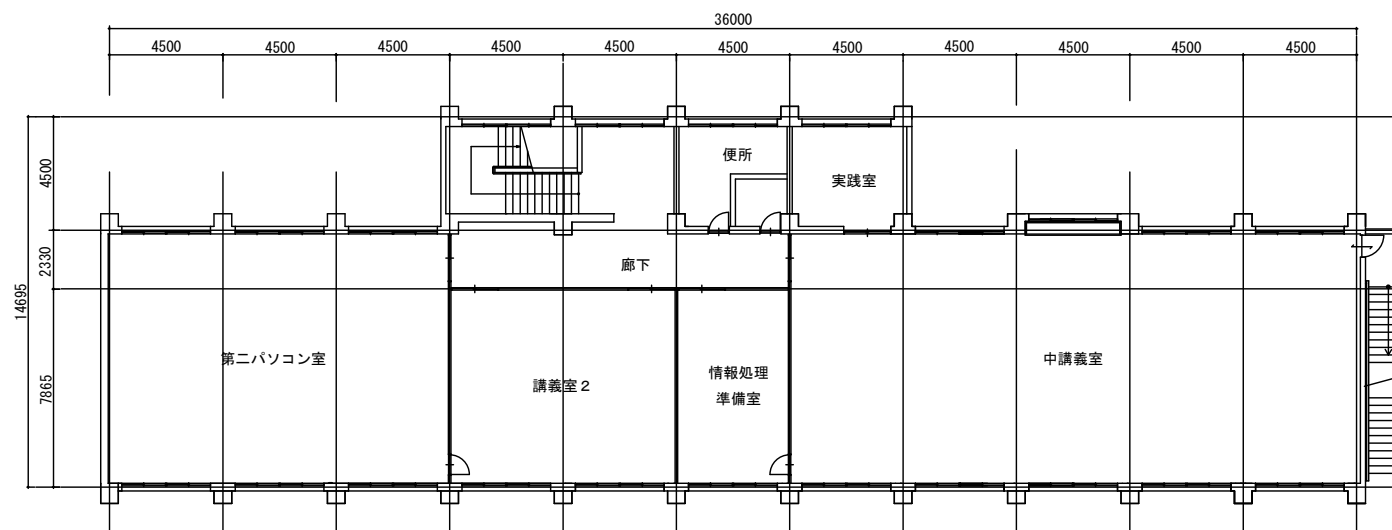
部室 1階平面図



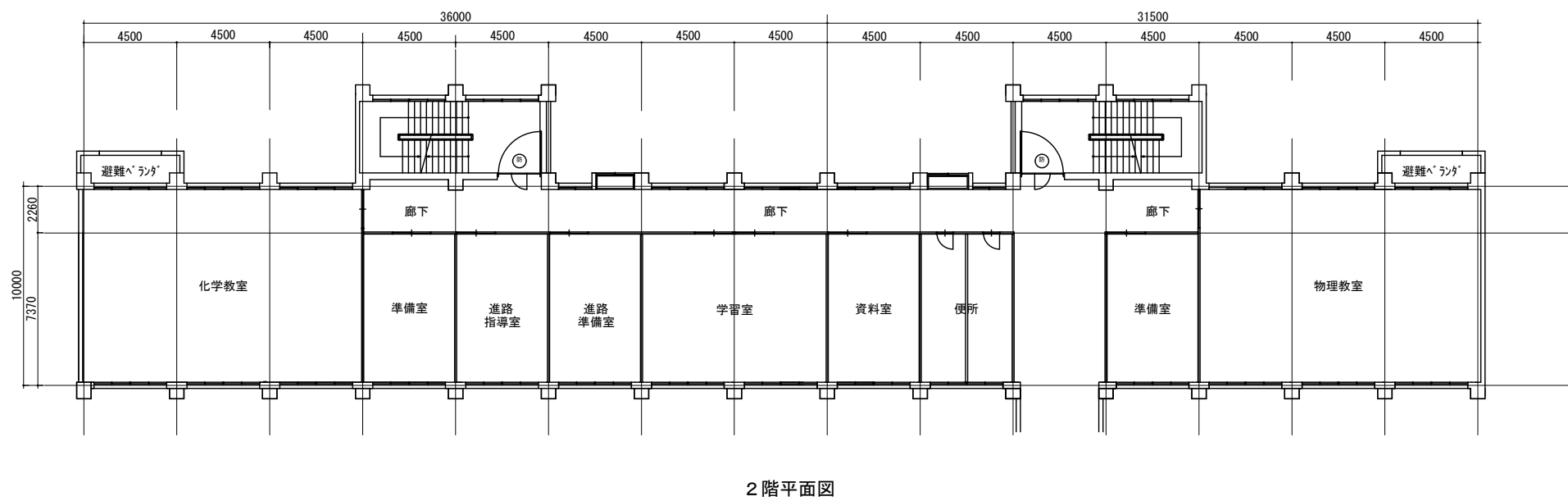
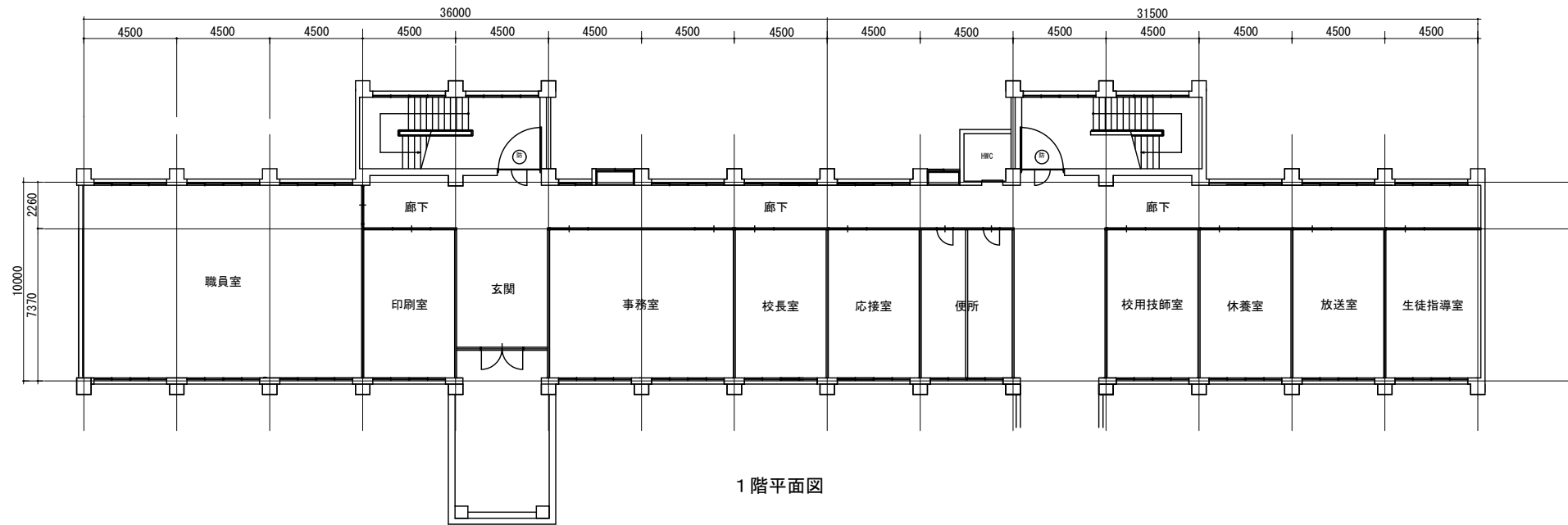
部室 2階平面図

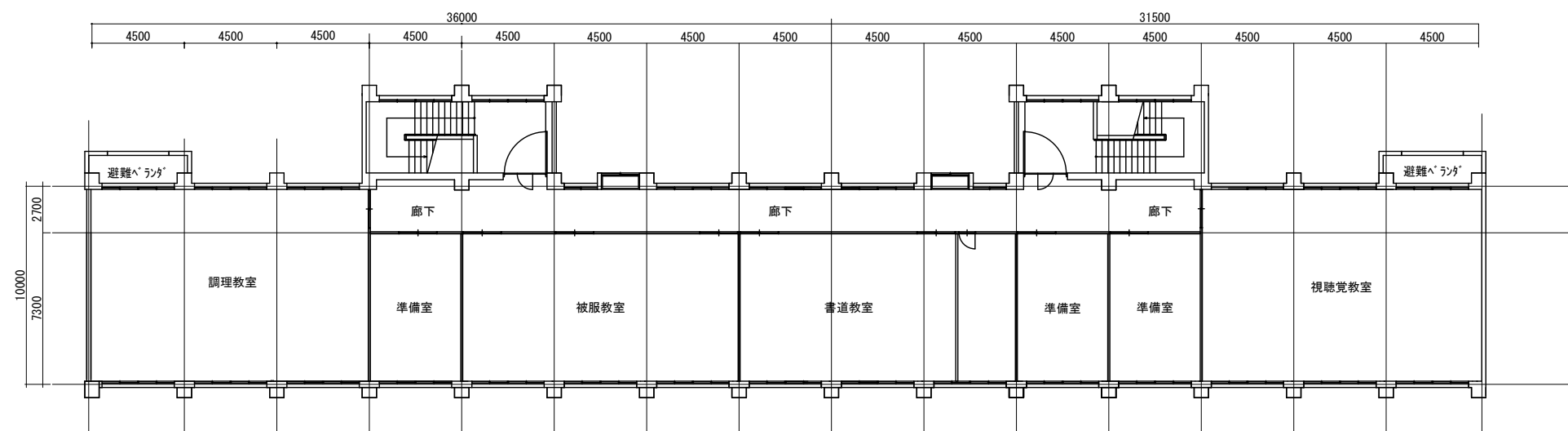


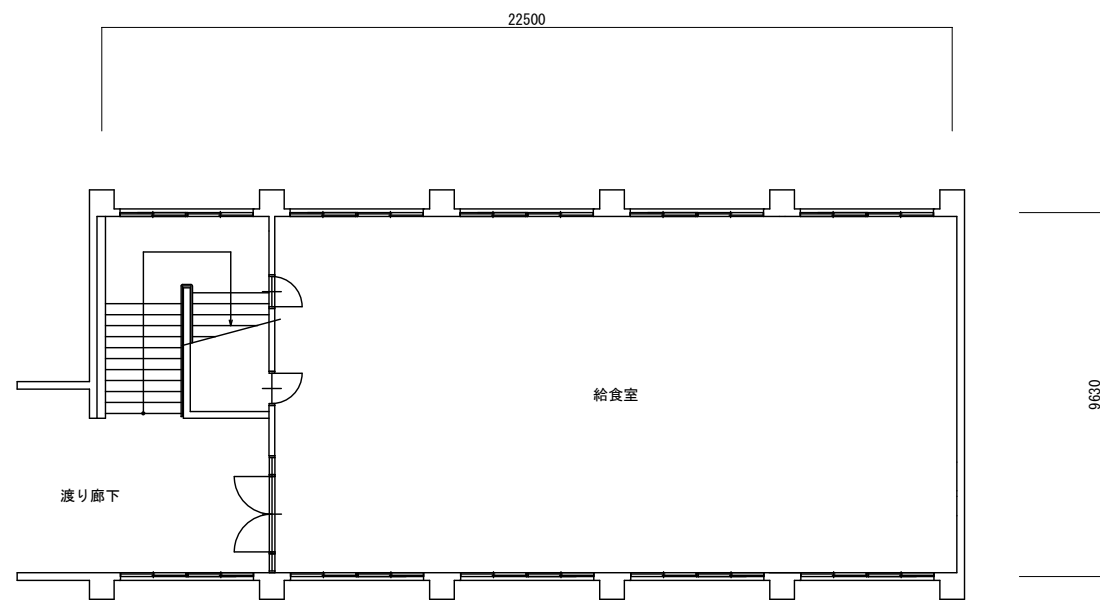
1階平面図



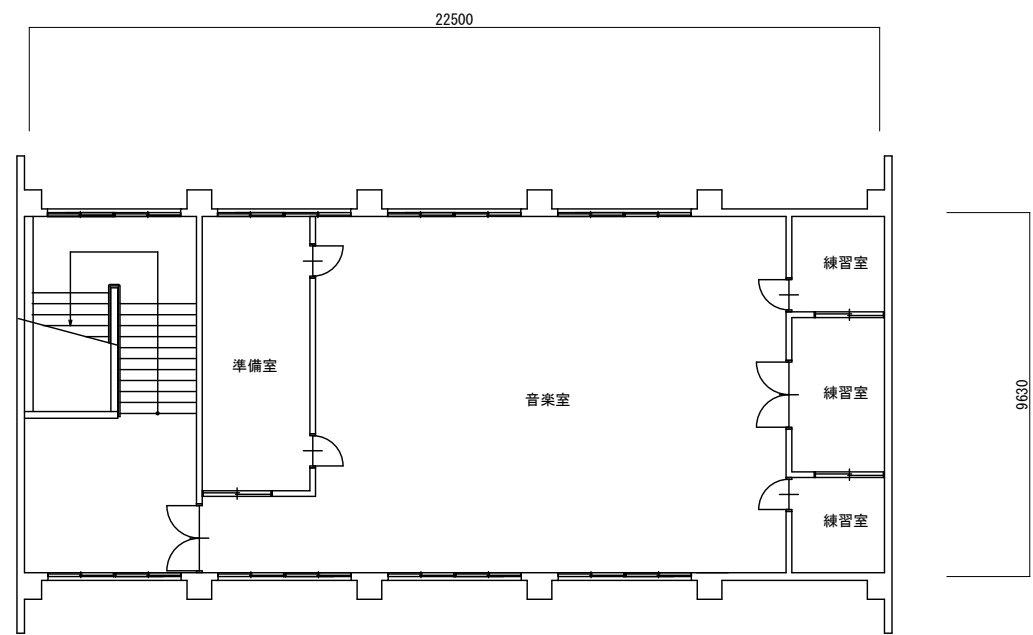
2階平面図





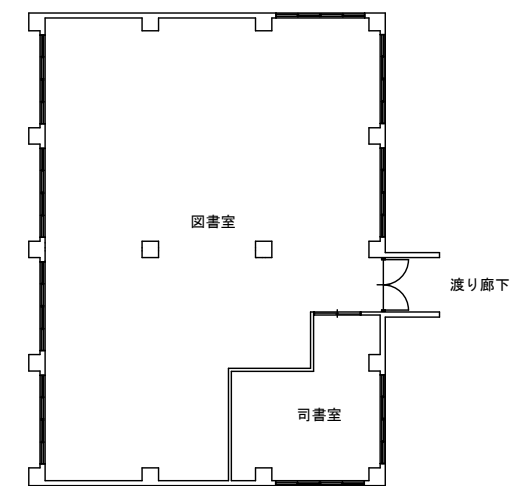
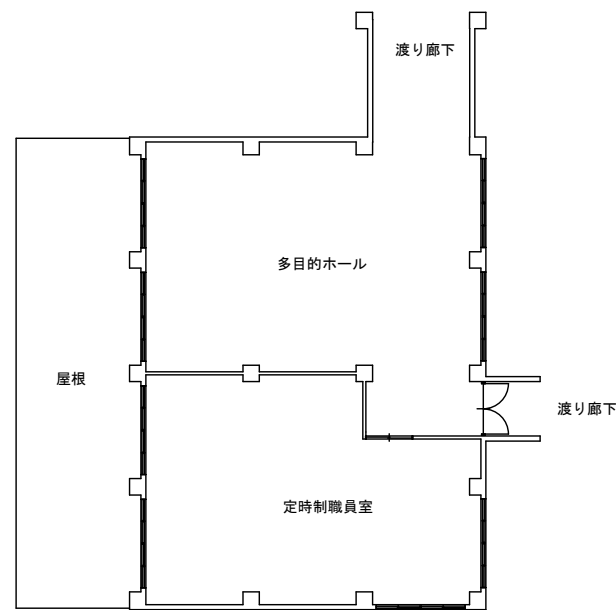
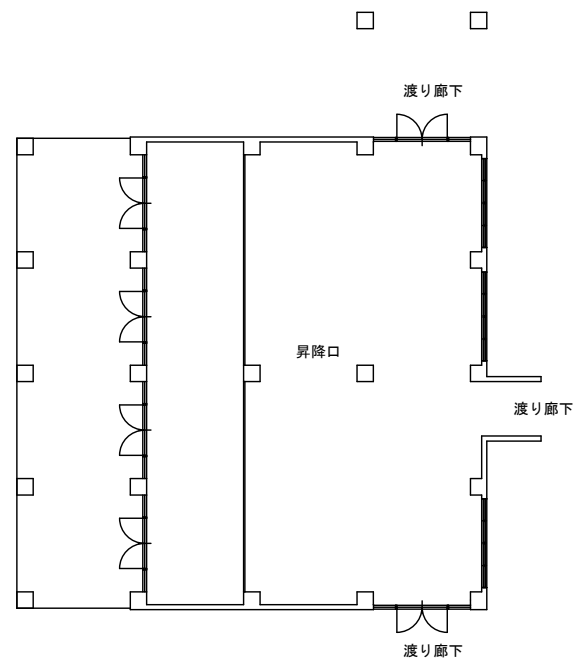


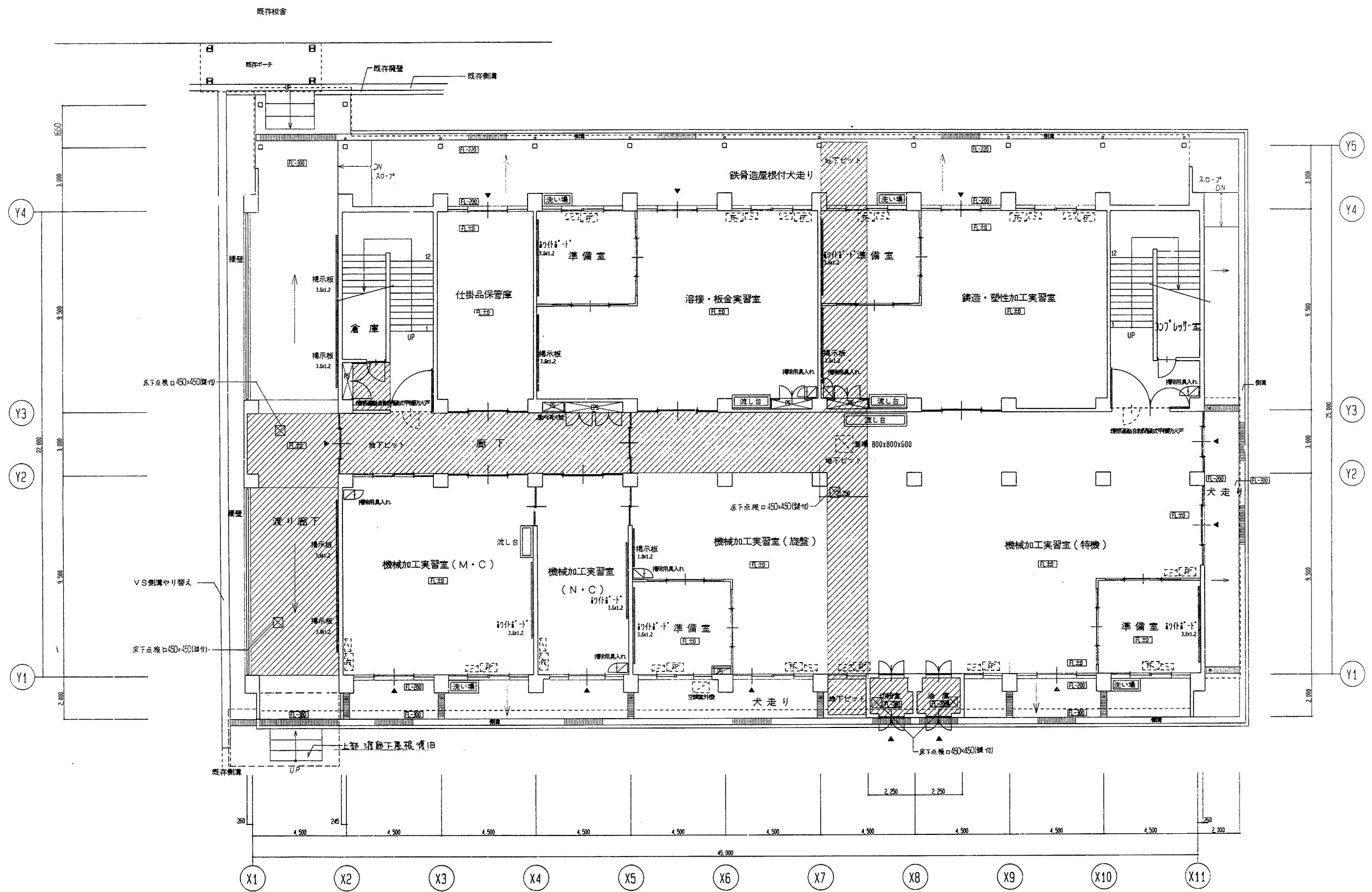
1階平面図



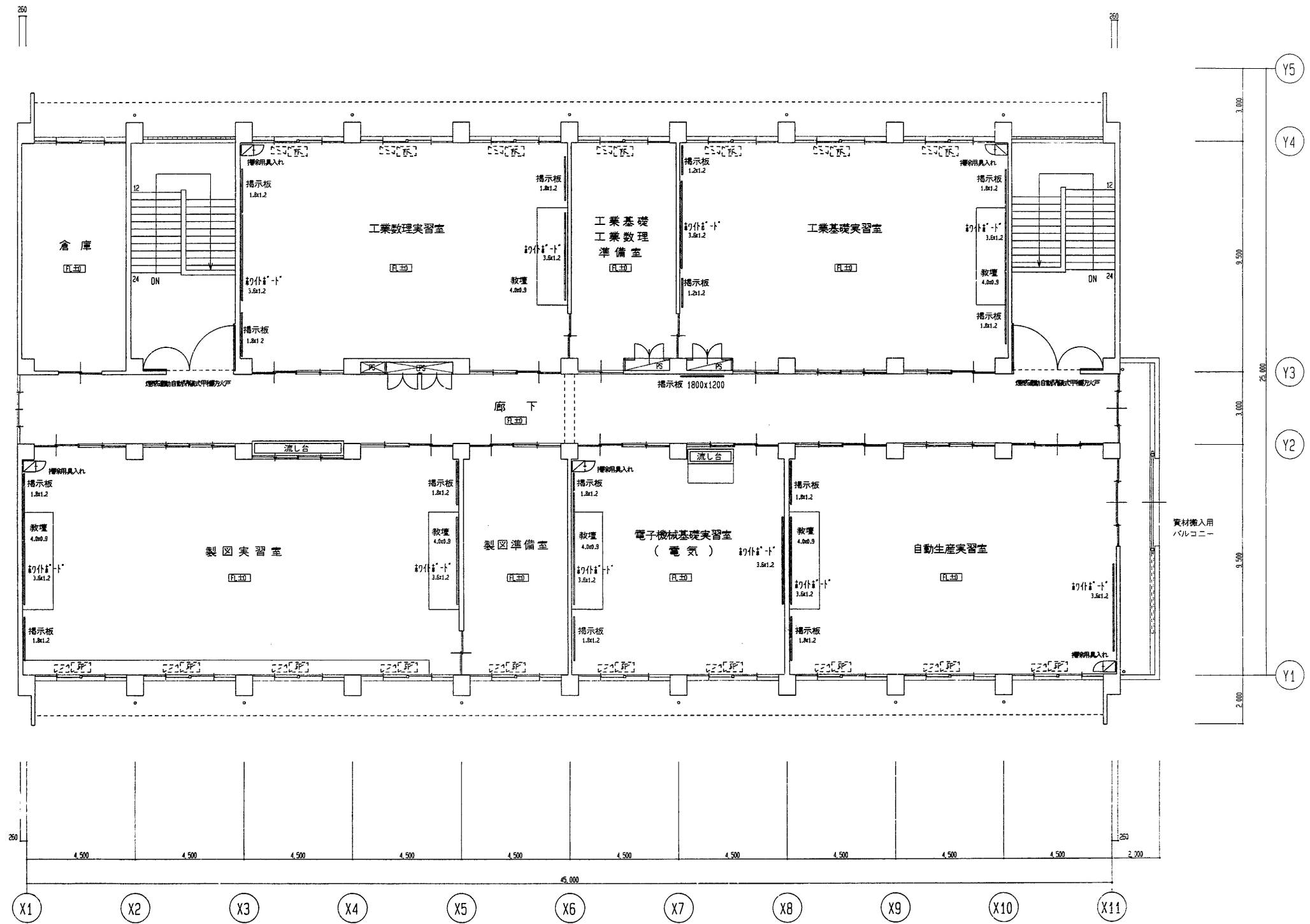
2階平面図

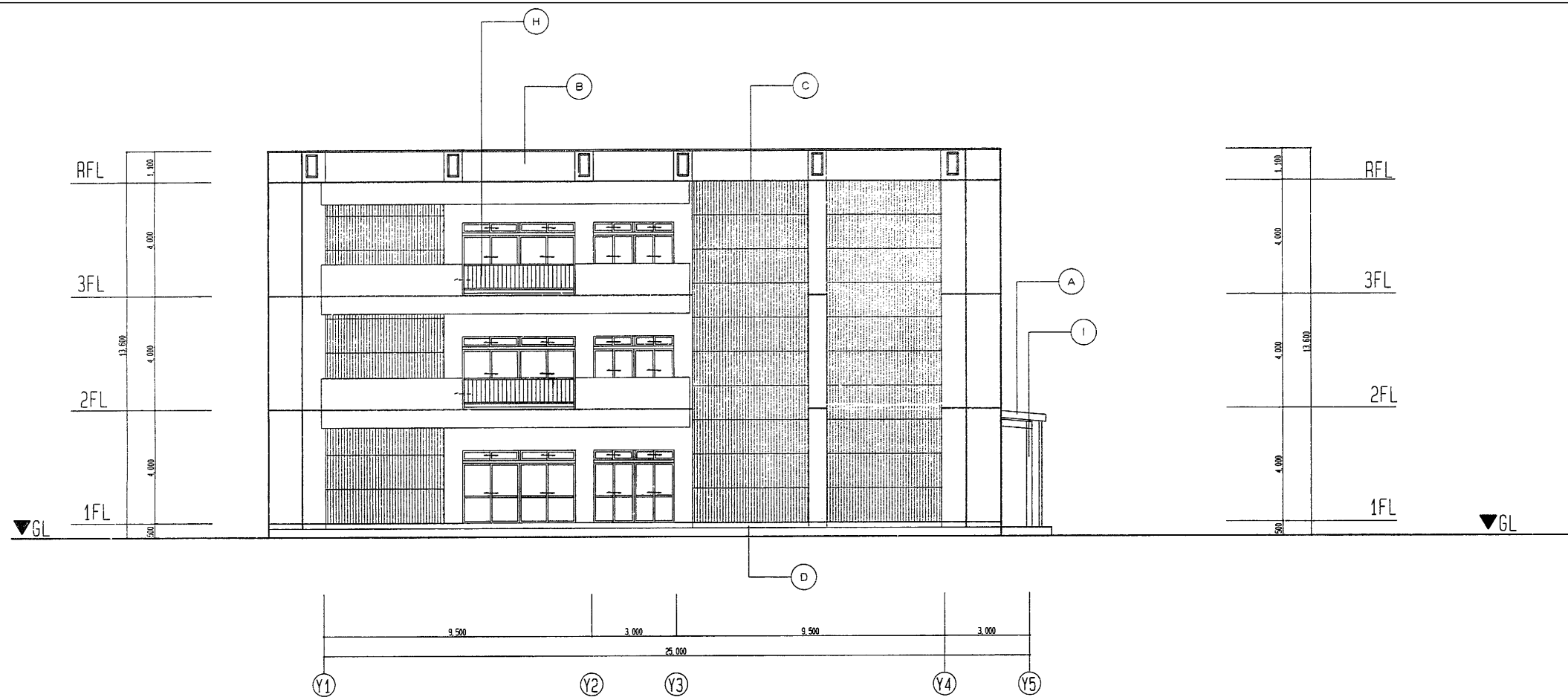






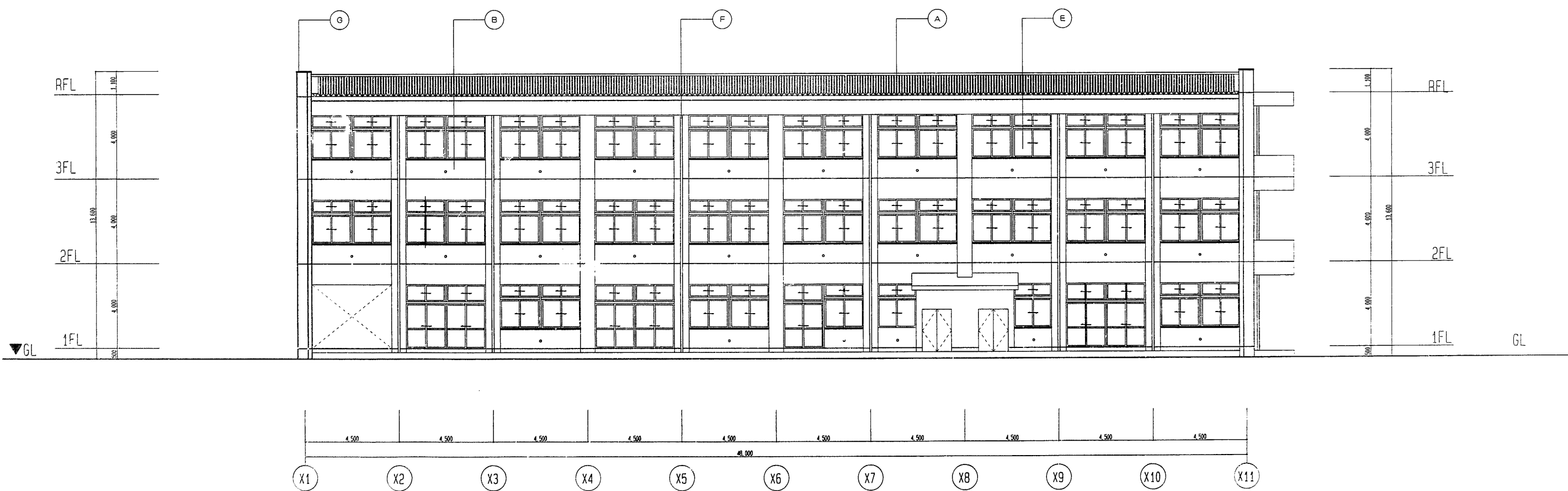




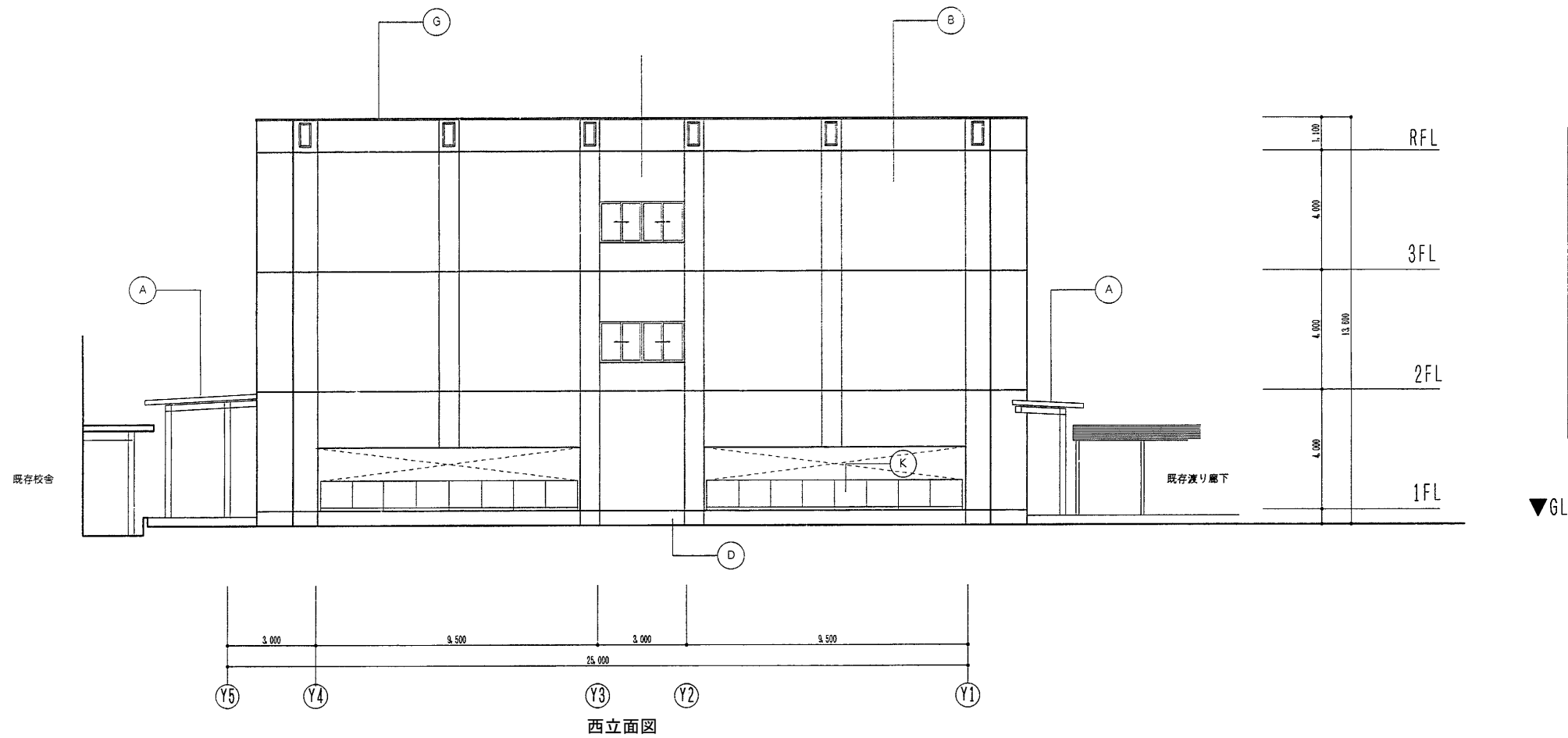


東立面図

記号	仕 上
A	フッ素樹脂 鋼板 0.8 折板葺き 山高150 ハゼ巻き
B	合板型枠コンクリート打放シ アクリル系リシン吹付
C	合板型枠コンクリート打放シ (化粧型枠リブハツリ模様)
D	オーバーレイ合板型枠コンクリート打放シ コンクリート保護材吹付
E	ビル用カラーアルミサッシュ (電解着色)
F	堅種: WGP100A FP (受金物共)
G	笠木: カラーアルミ 02.4 (既製品)
H	大型アルミ製片引戸 (ノンレールタイプ)
I	外部鉄部: FP
J	ガラスブロック 200x200
K	
L	



南立面図

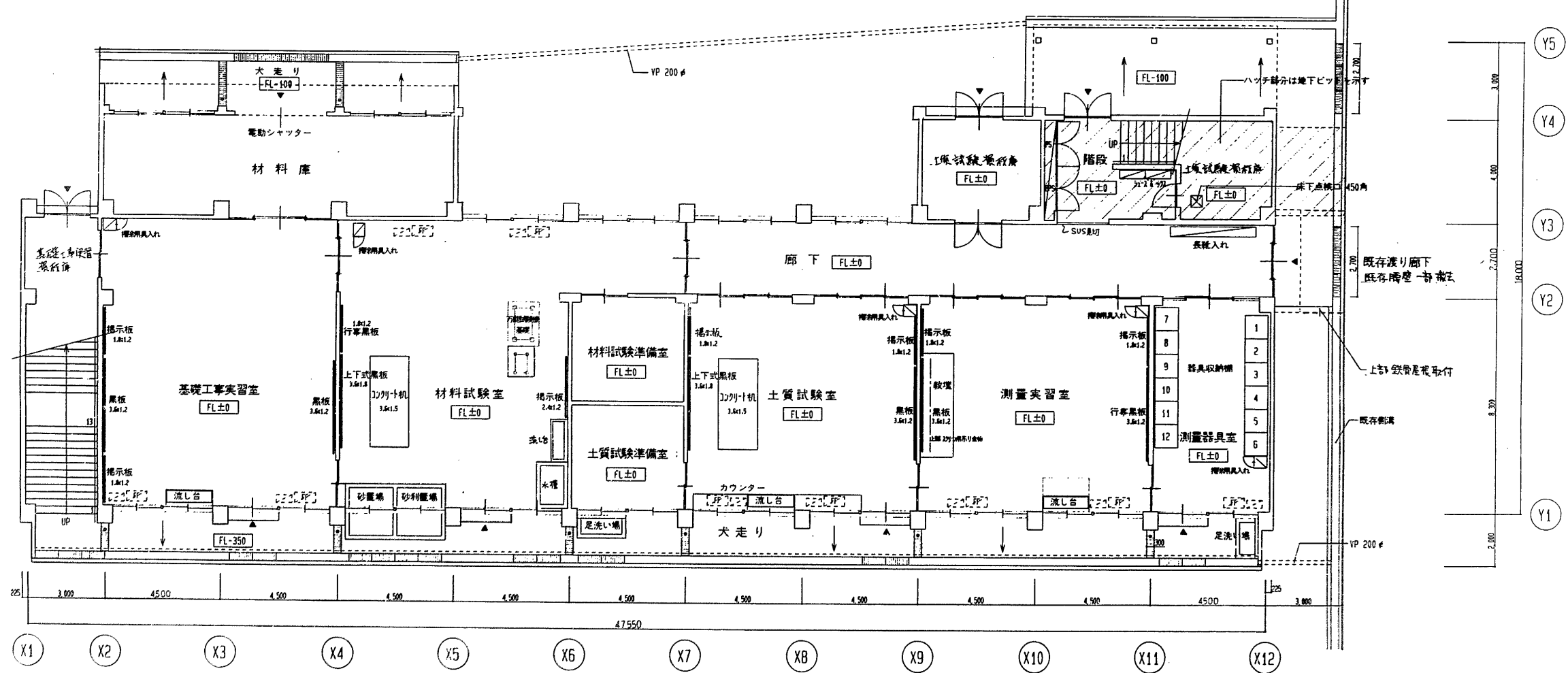
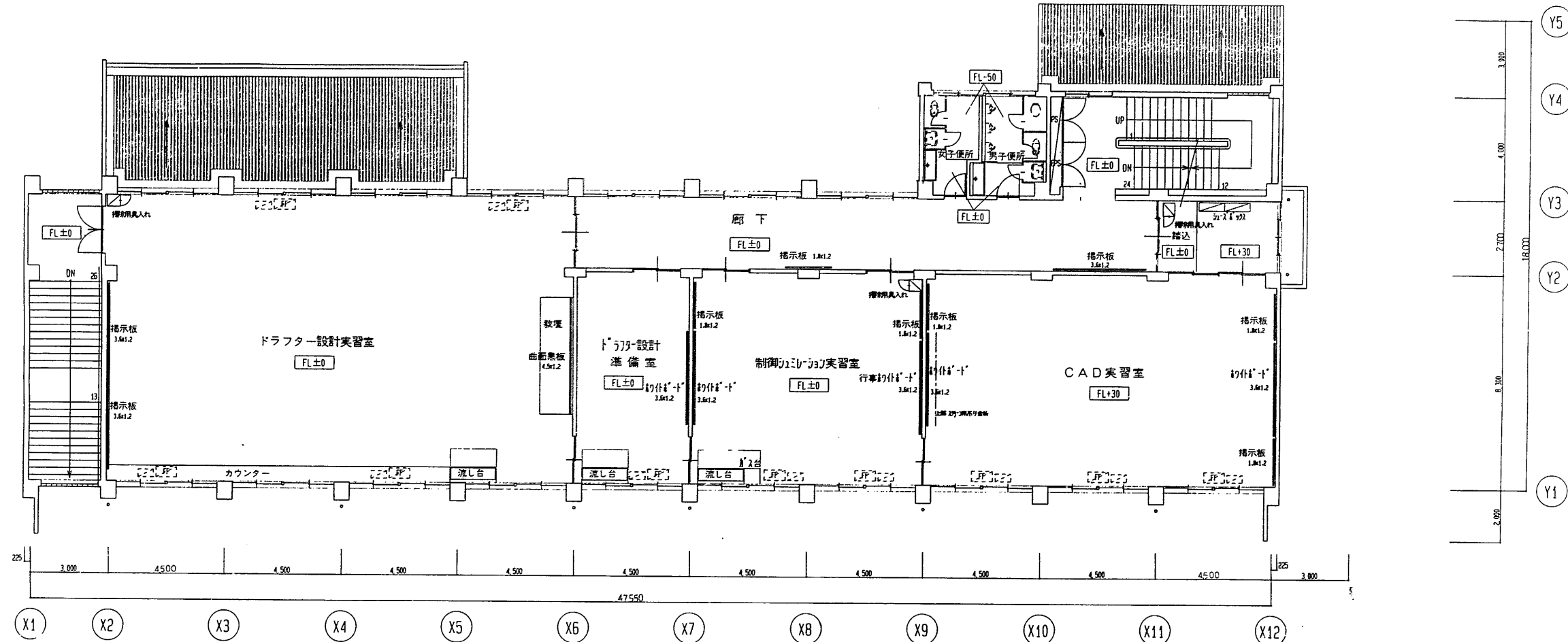


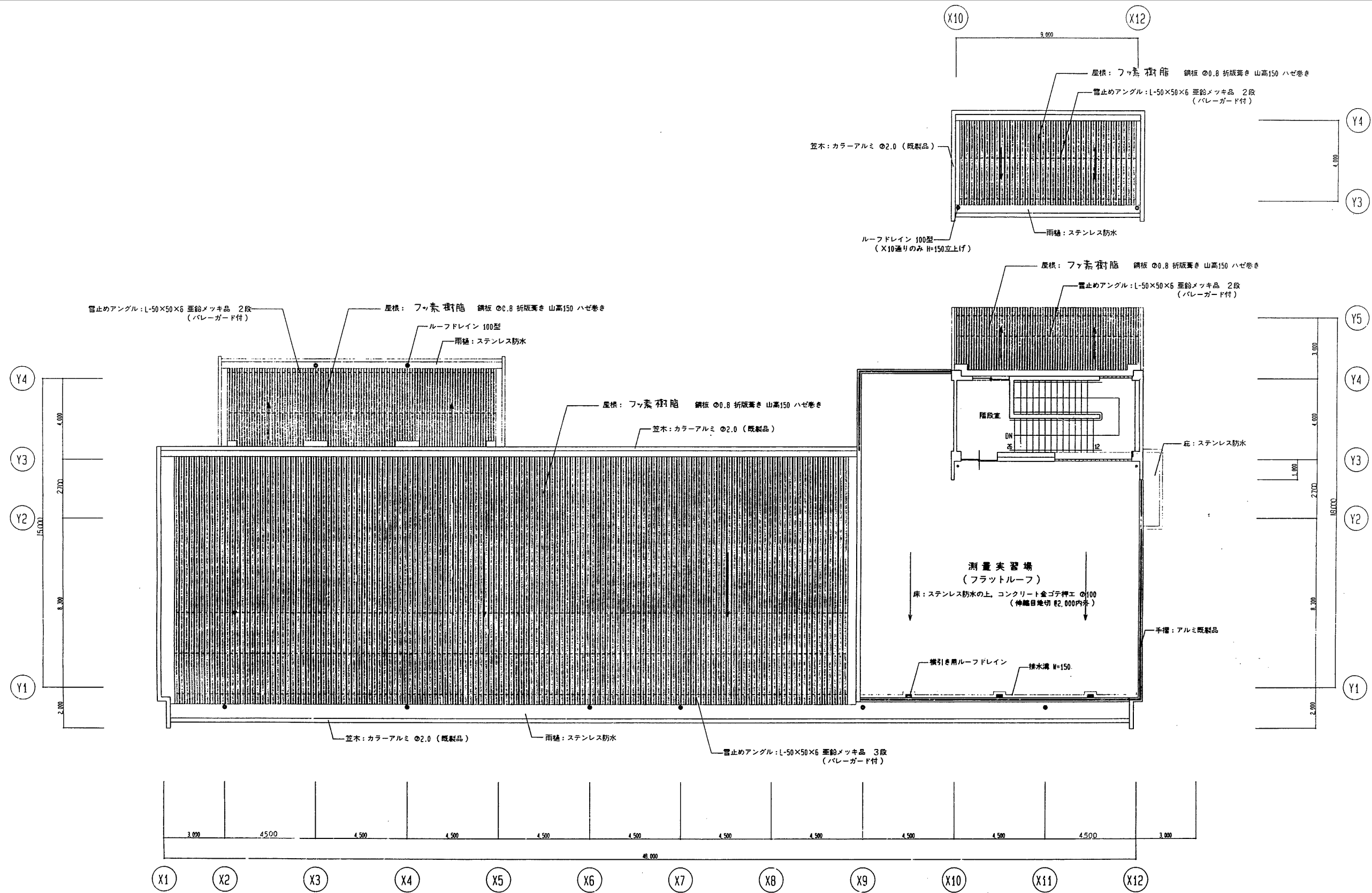
記号	仕上
A	フッ素樹脂鋼板 φ0.8 折成置き 山高150 ハゼ巻き
B	合板型枠コンクリート打放シ アクリル系リシン吹付
C	合板型枠コンクリート打放シ (化粧型枠リブハツリ模様)
D	オーバーレイ合板型枠コンクリート打放シ コンクリート保護材吹付
E	ビル用カラーアルミサッシュ (電解着色)
F	壁種: WGF100A OP (安全物共)
G	笠木: カラーアルミ φ2.0 (既製品)
H	大型アルミ製片引戸 (ノンレールタイプ)
I	外部鉄部: FP
J	ガラスブロック 200x200
K	アルミ製 履パネル (ポリカーボネイトφ4)
L	

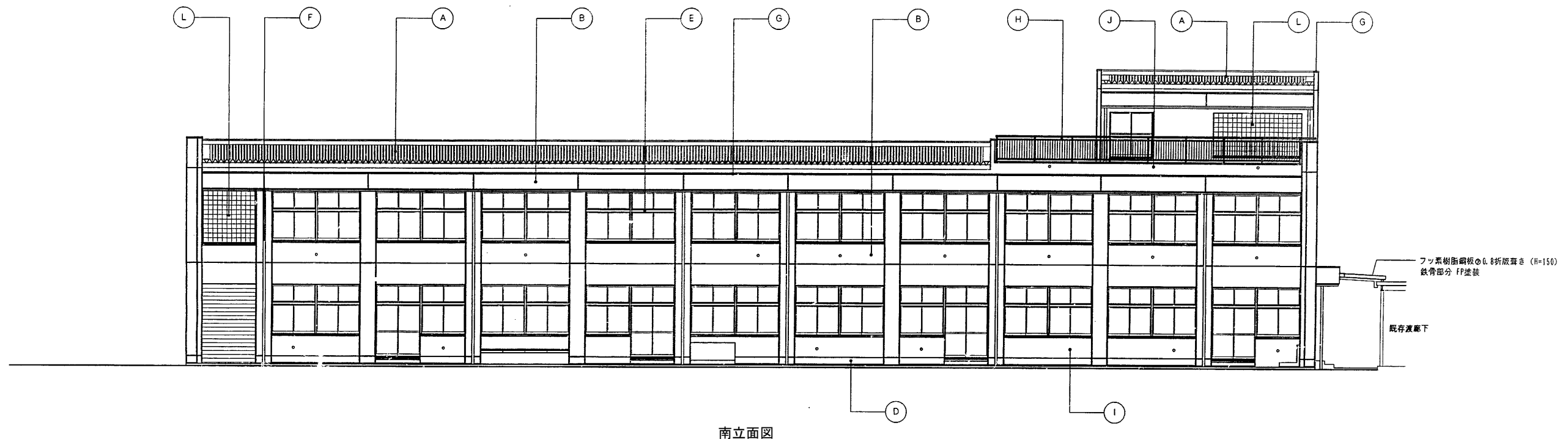
西立面図



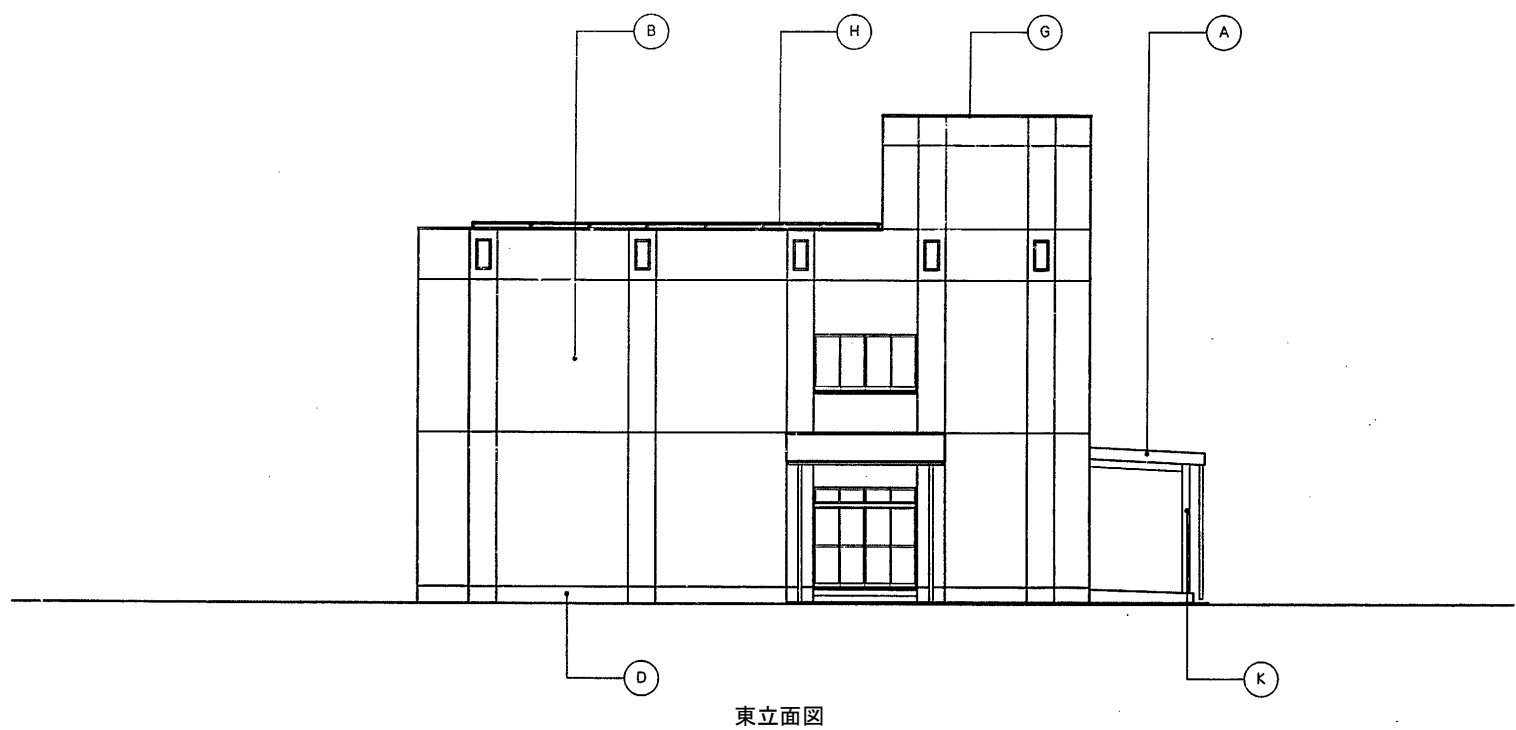
北立面図





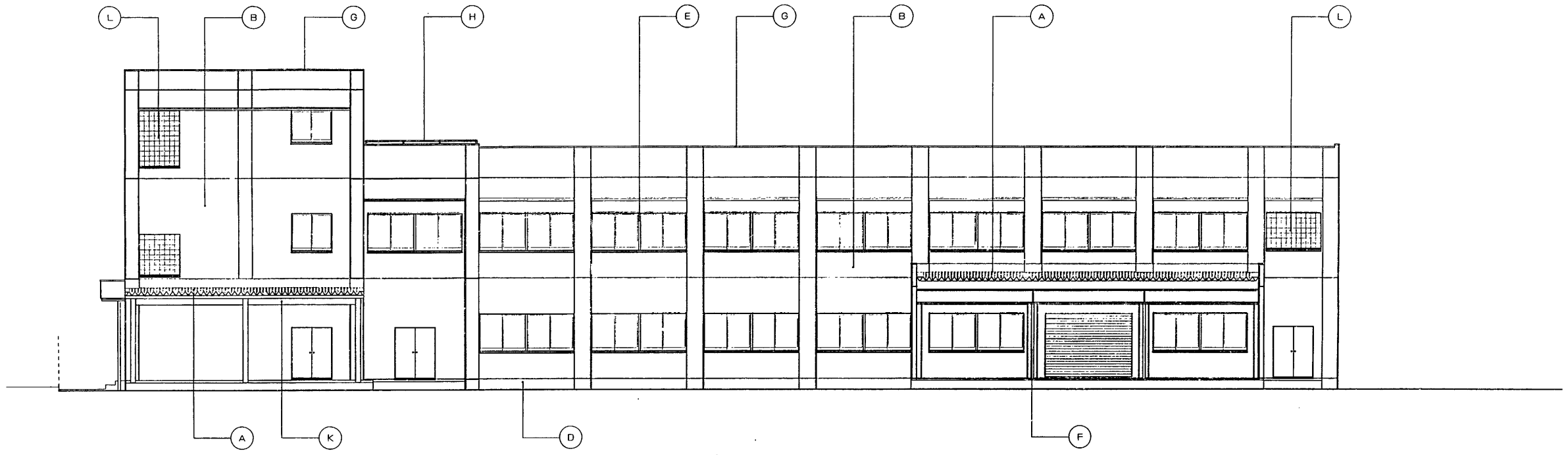


南立面図

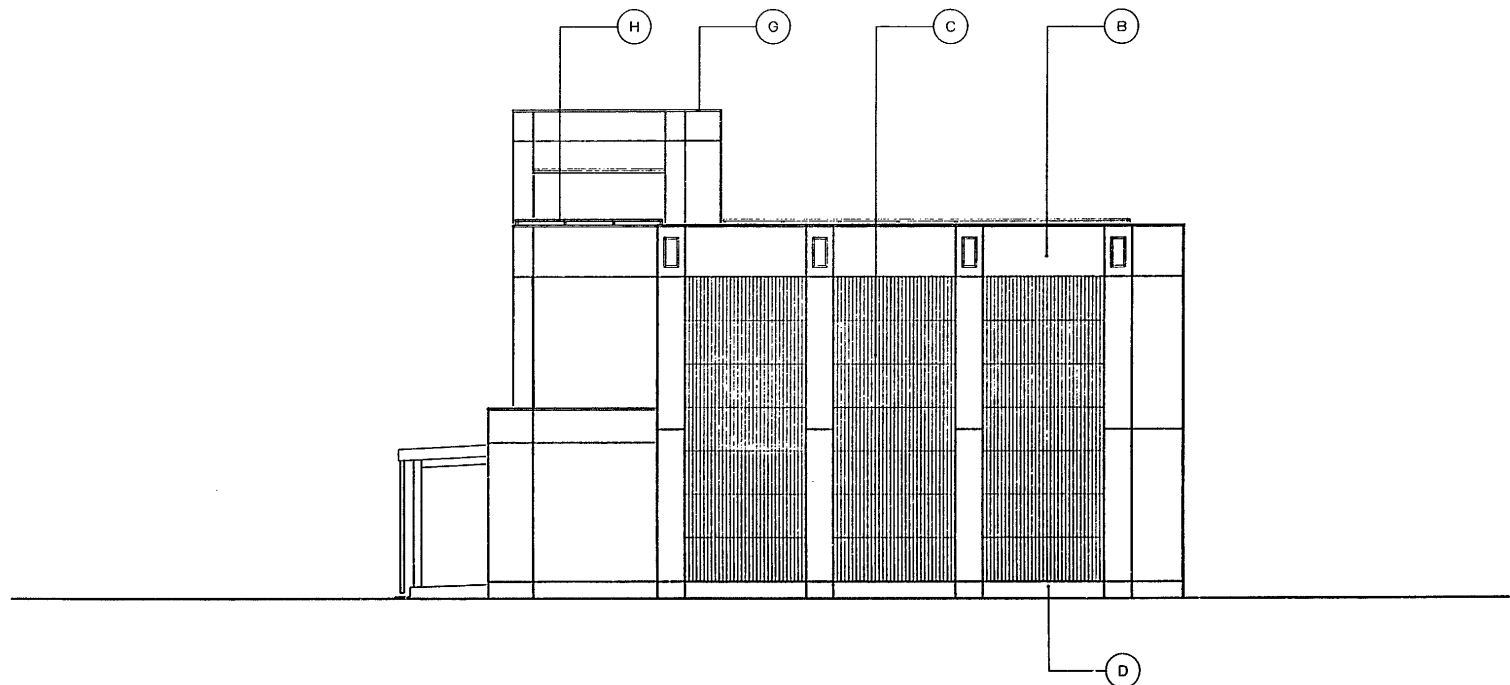


東立面図

記号	仕 上
A	フッ素樹脂鋼板 0.8折戻り 山高150 ハゼ巻
B	合板型枠コンクリート打放シ アクリル系リシン吹付
C	遮断材 150角
D	オーバーレイ合板型枠コンクリート打放シ コンクリート保護材吹付
E	ビル用カラーアルミサッシュ (電線着色)
F	窓枠: WGP100A FP (受金物共)
G	並木: カラーアルミ φ2.0 (既製品)
H	手摺: アルミ既製品
I	FF給排水孔
J	水抜きパイプ
K	外部鉄部: FP
L	ガラスブロック 200×200×90

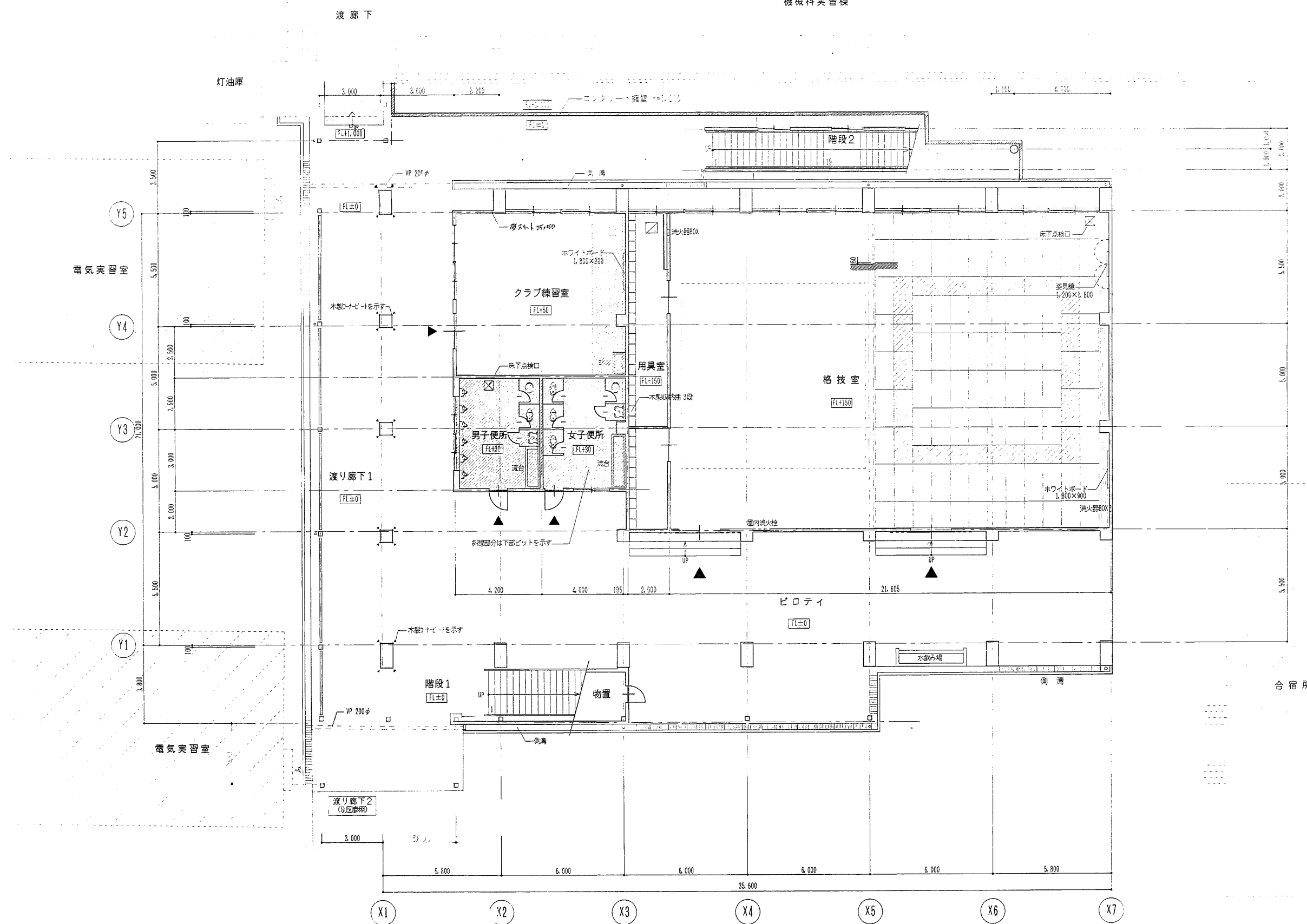


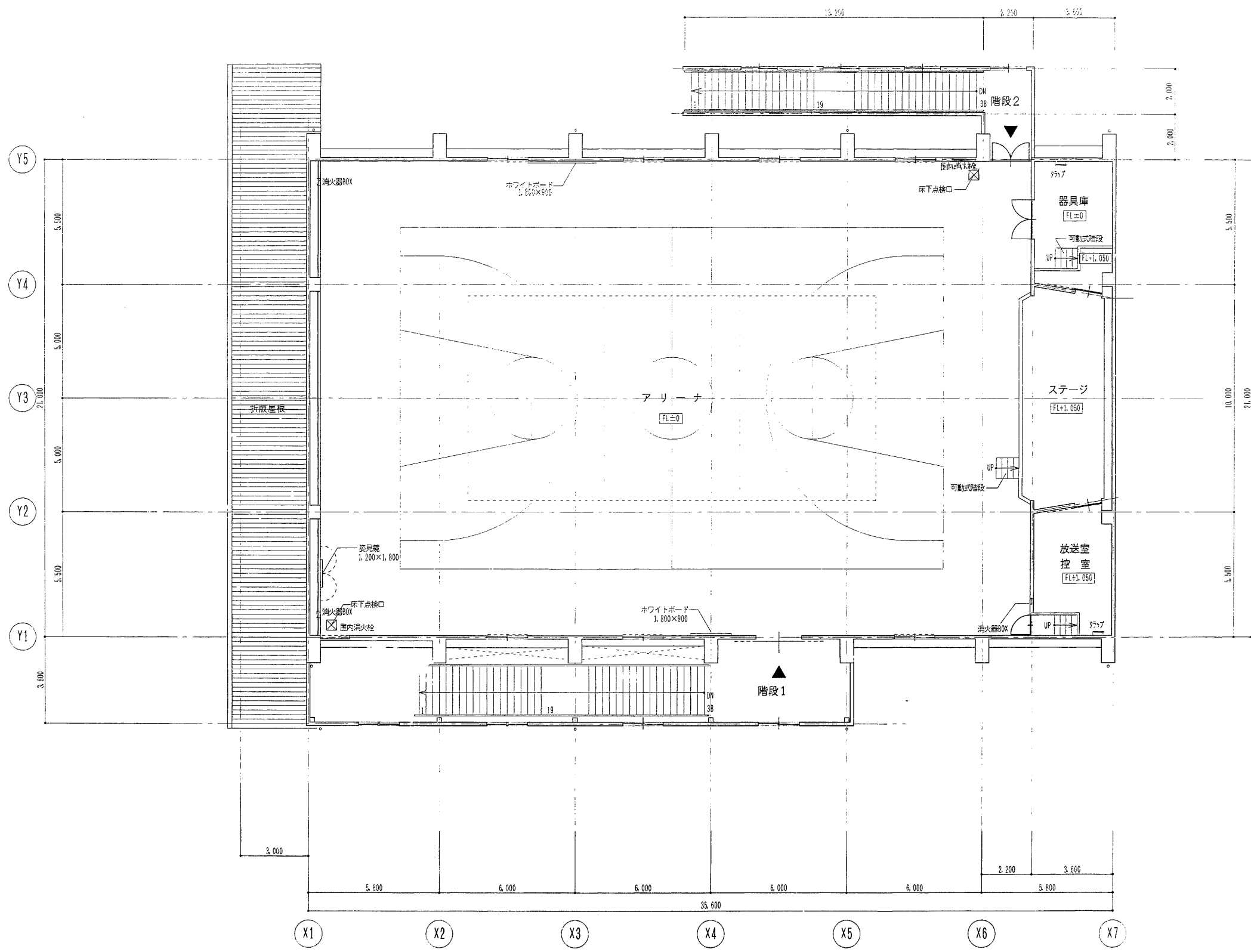
北立面図

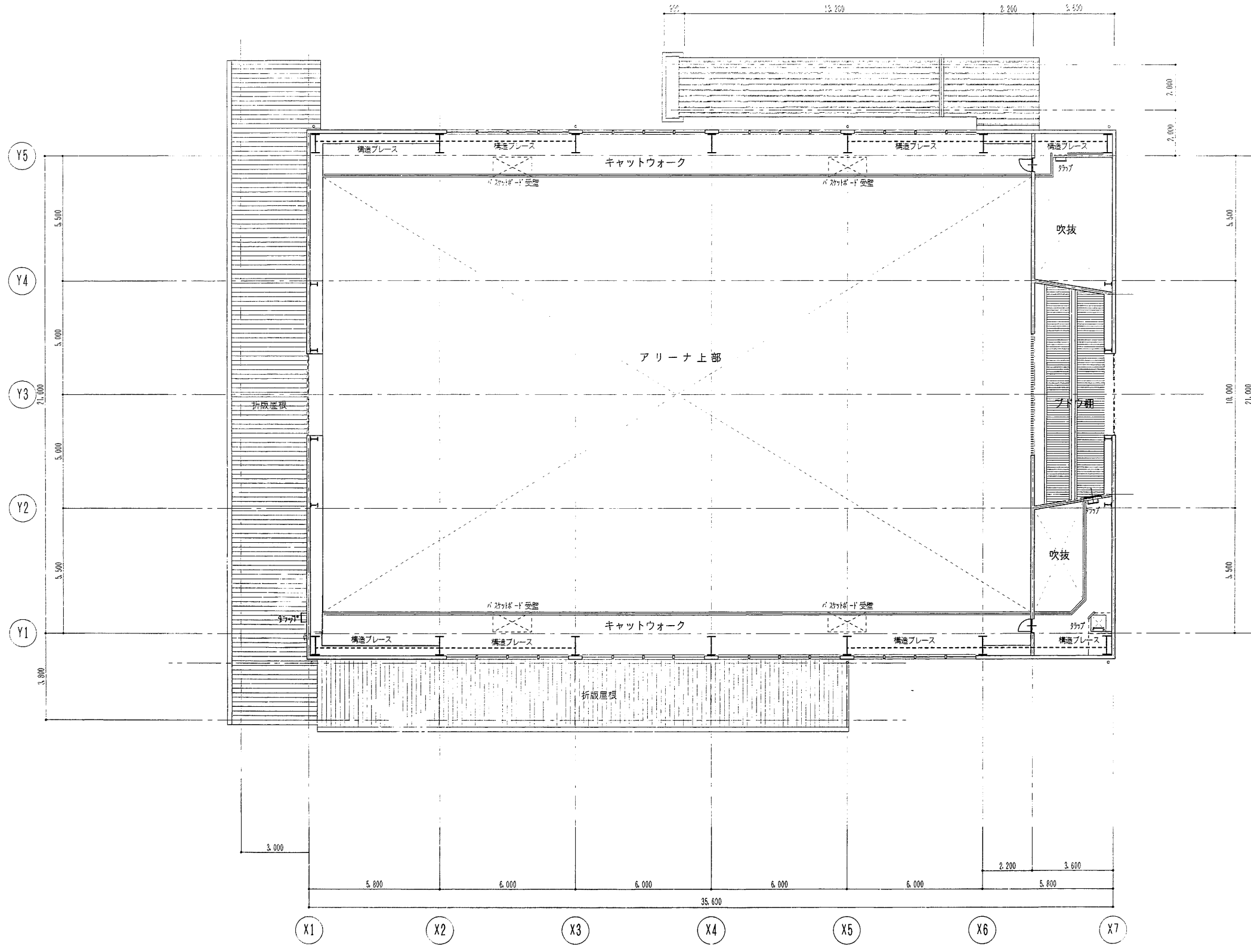


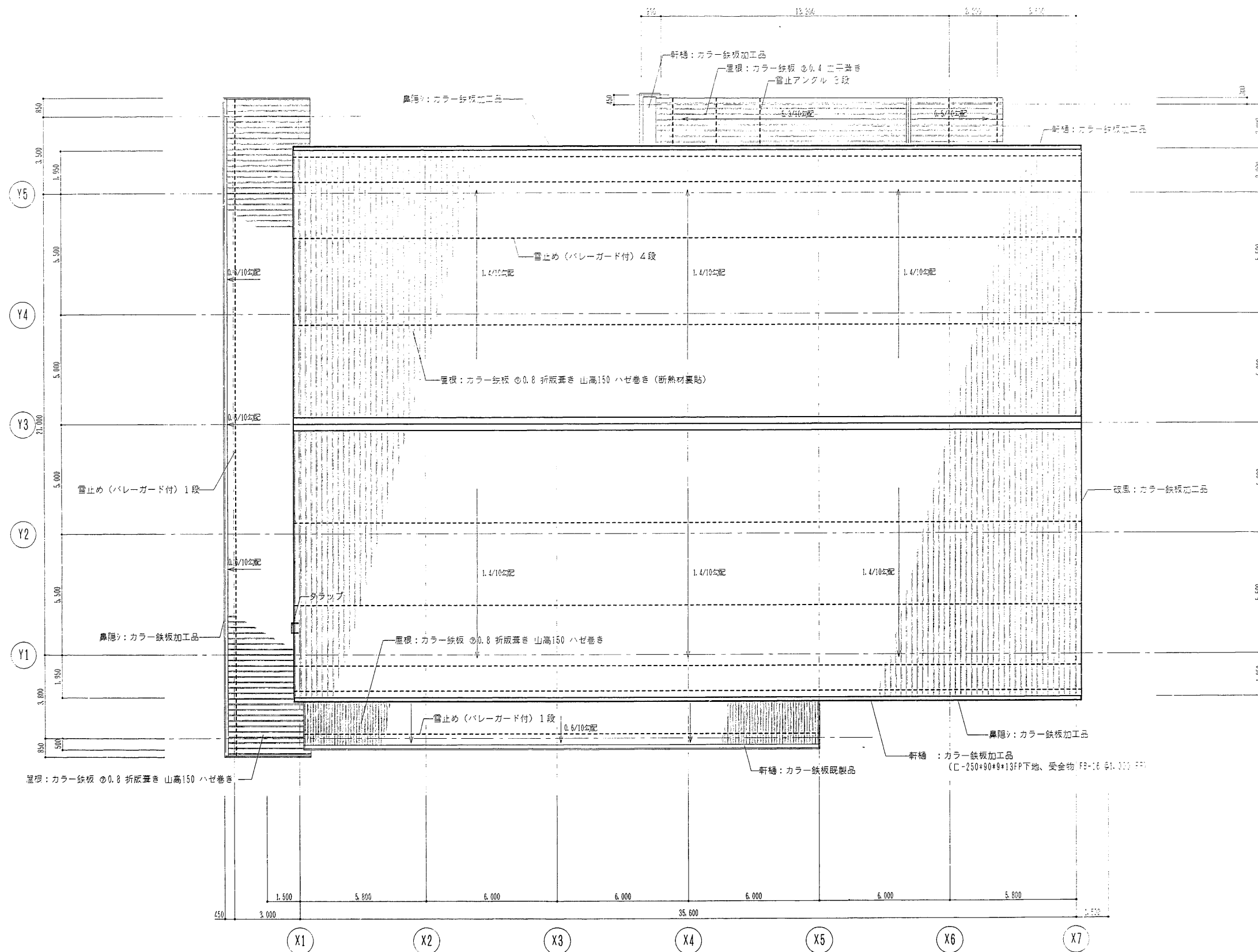
西立面図

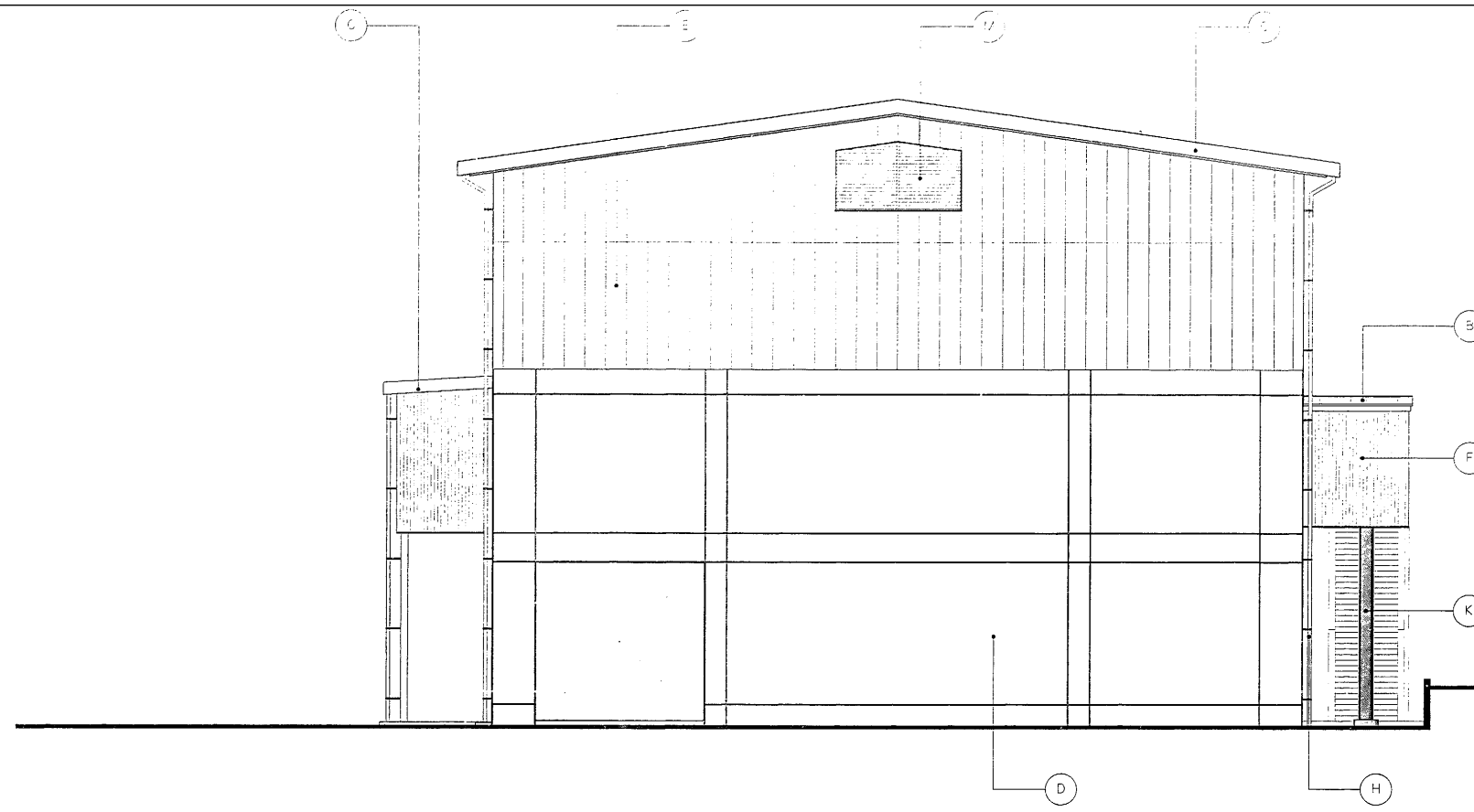
記号	仕上
A	フッ素樹脂 鋼板 0.8 折版兼き 山高150 ハゼ巻き
B	合板型枠コンクリート打放シ アクリル系リシン吹付
C	珪藻質タイル貼り 150角
D	オーバーレイ合板型枠コンクリート打放シ コンクリート保護材吹付
E	ビル用カラーアルミサッシュ (電解着色)
F	堅軸: WGP100A FP (受金物共)
G	空木: カラーアルミ 02.0 (既製品)
H	手摺: アルミ既製品
I	FF給排水札
J	水抜きパイプ
K	外部鉄部・FP
L	ガラスブロック 200×200×90





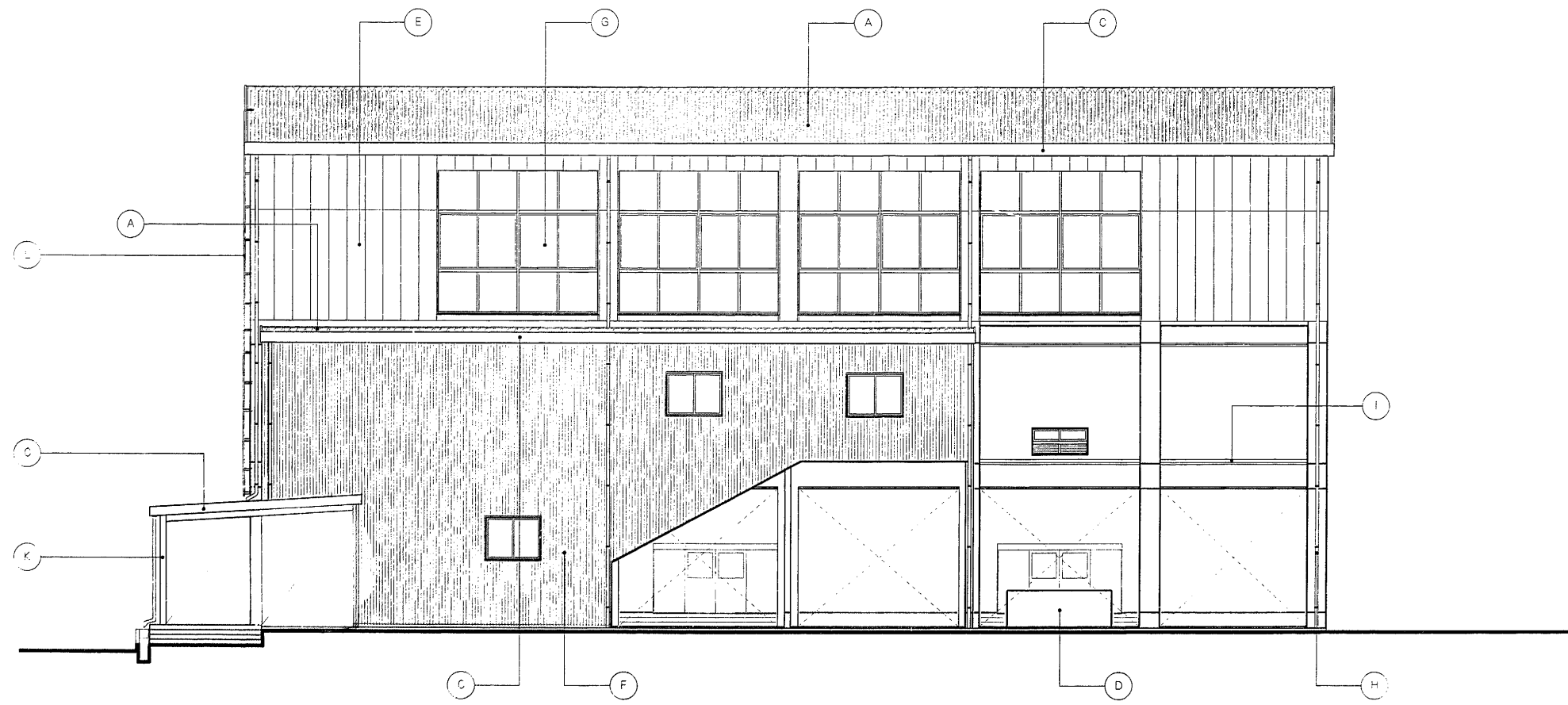




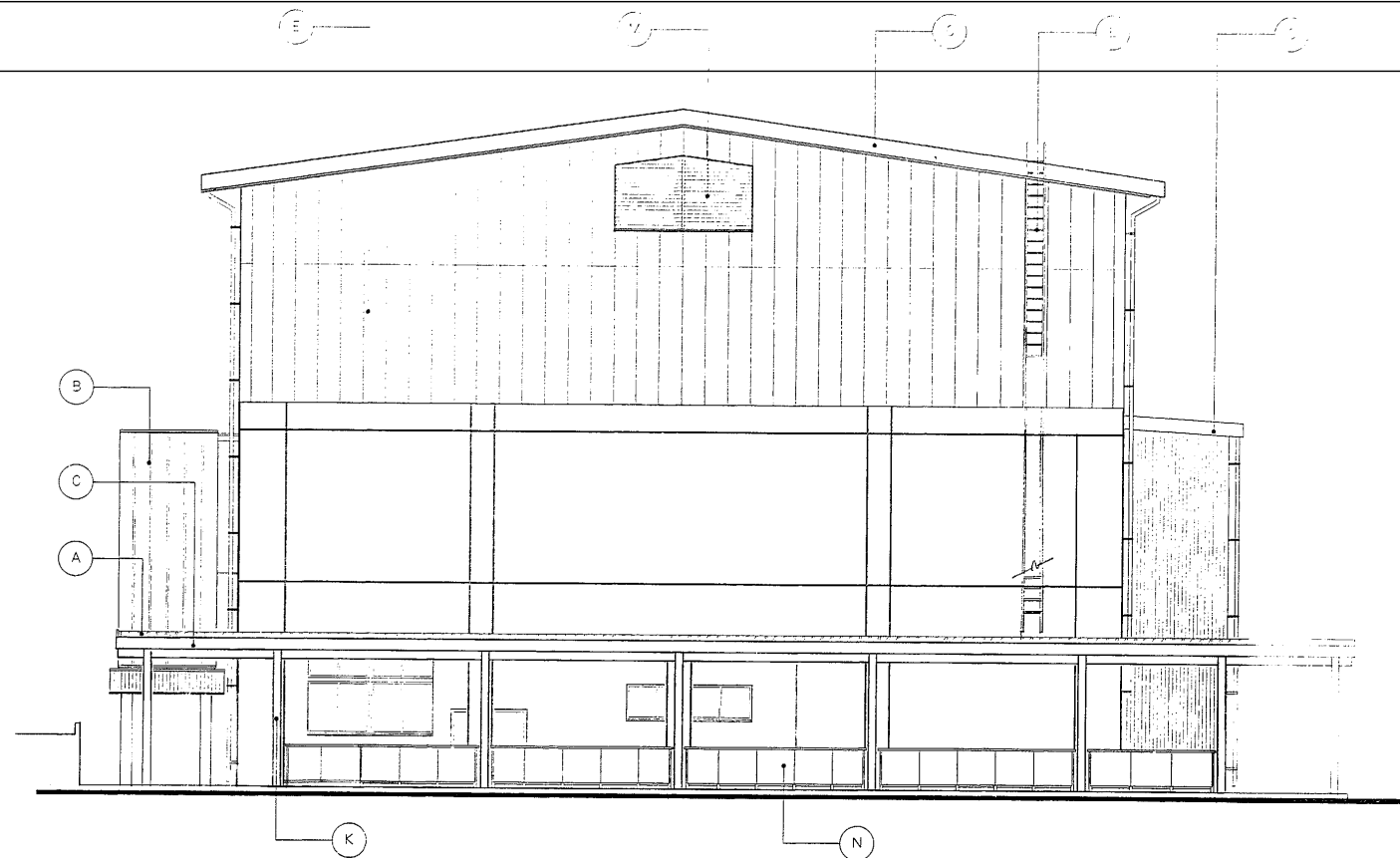


東立面図

記号	説明
A	屋根：チチー鉄板 色：チチー鉄板 山形 1/2 寸 長さ 1000mm 釘
B	上層：チチー鉄板 色：チチー鉄板
C	外壁：チチー鉄板 色：チチー鉄板
D	外壁：金網目コンクリート 打筋
E	中層：セメント 色：セメント
F	下層：チチー鉄板 色：チチー鉄板
G	建具：山形用チチー鉄板 色：チチー鉄板
H	建具：山形用チチー鉄板 色：チチー鉄板
I	建具：山形用チチー鉄板 色：チチー鉄板
J	建具：山形用チチー鉄板 色：チチー鉄板
K	外装：チチー鉄板
L	ステンレスタラップ
M	アルミカラー (シリンダー)
N	ポリカーボネイト板

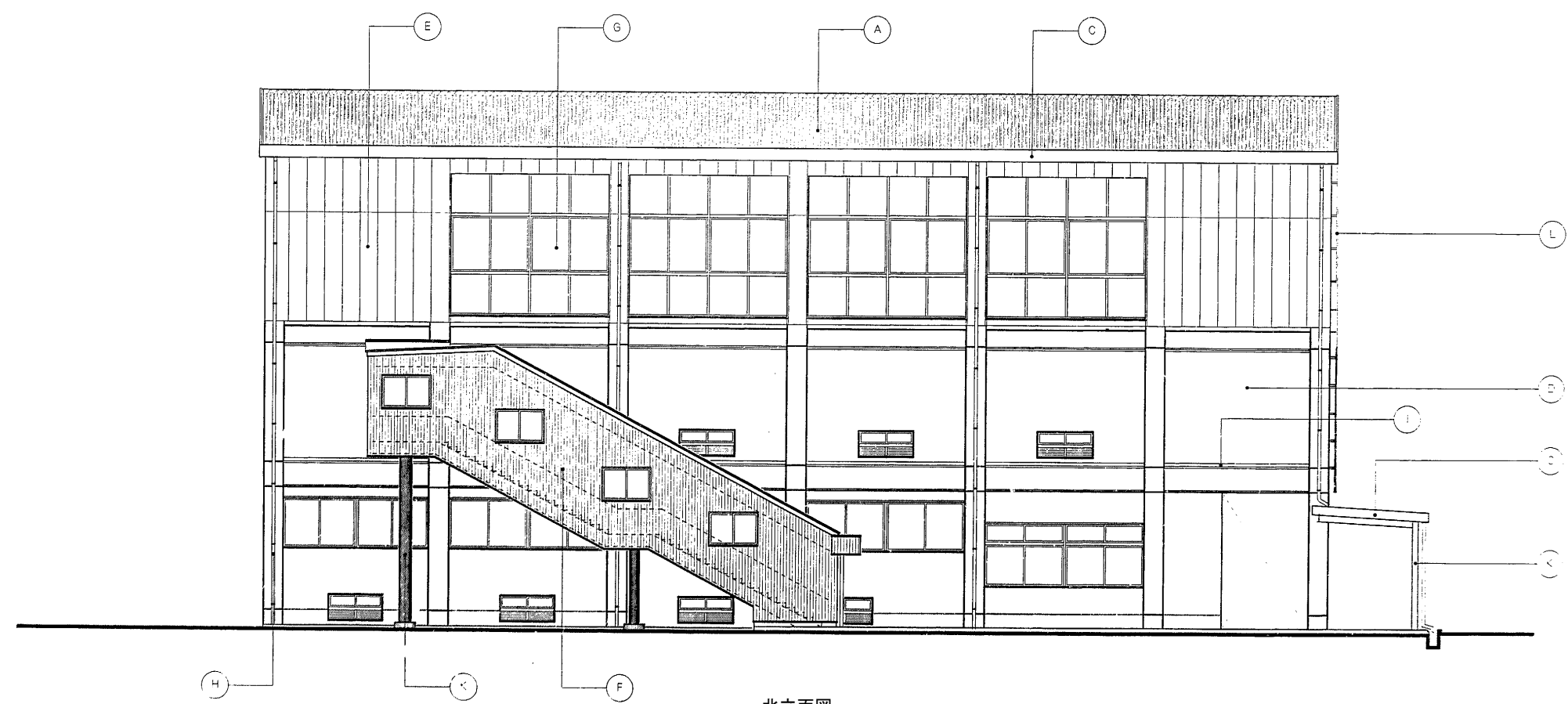


南立面図

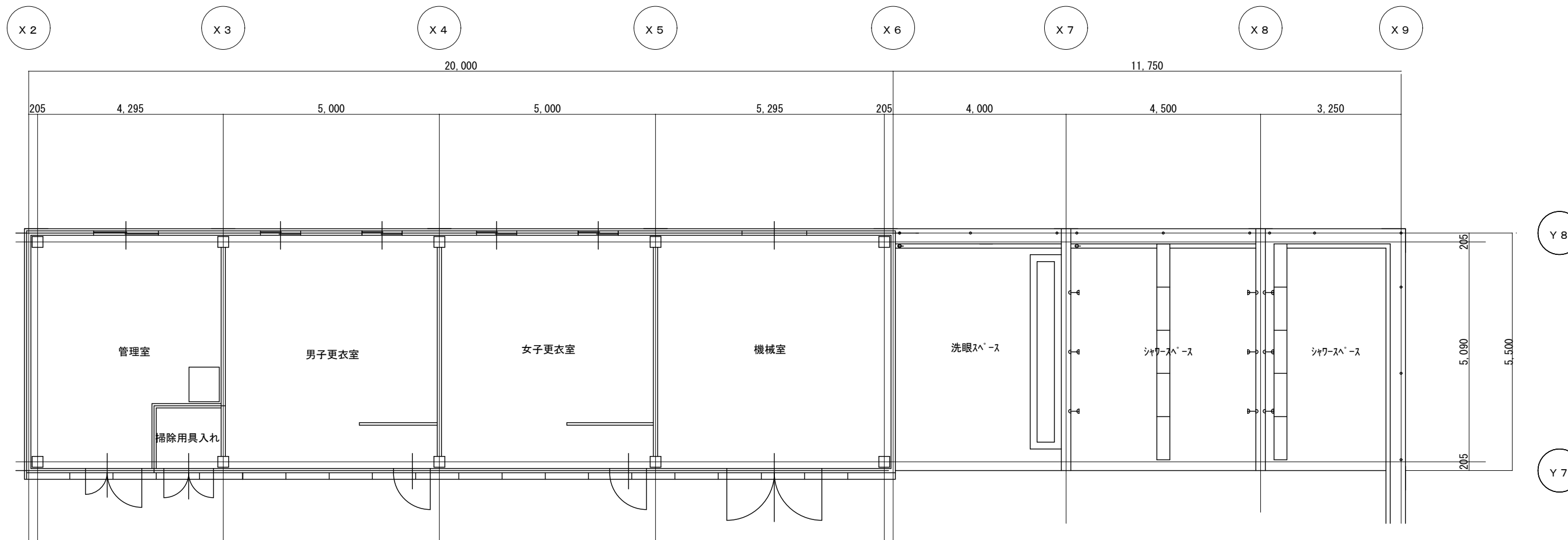


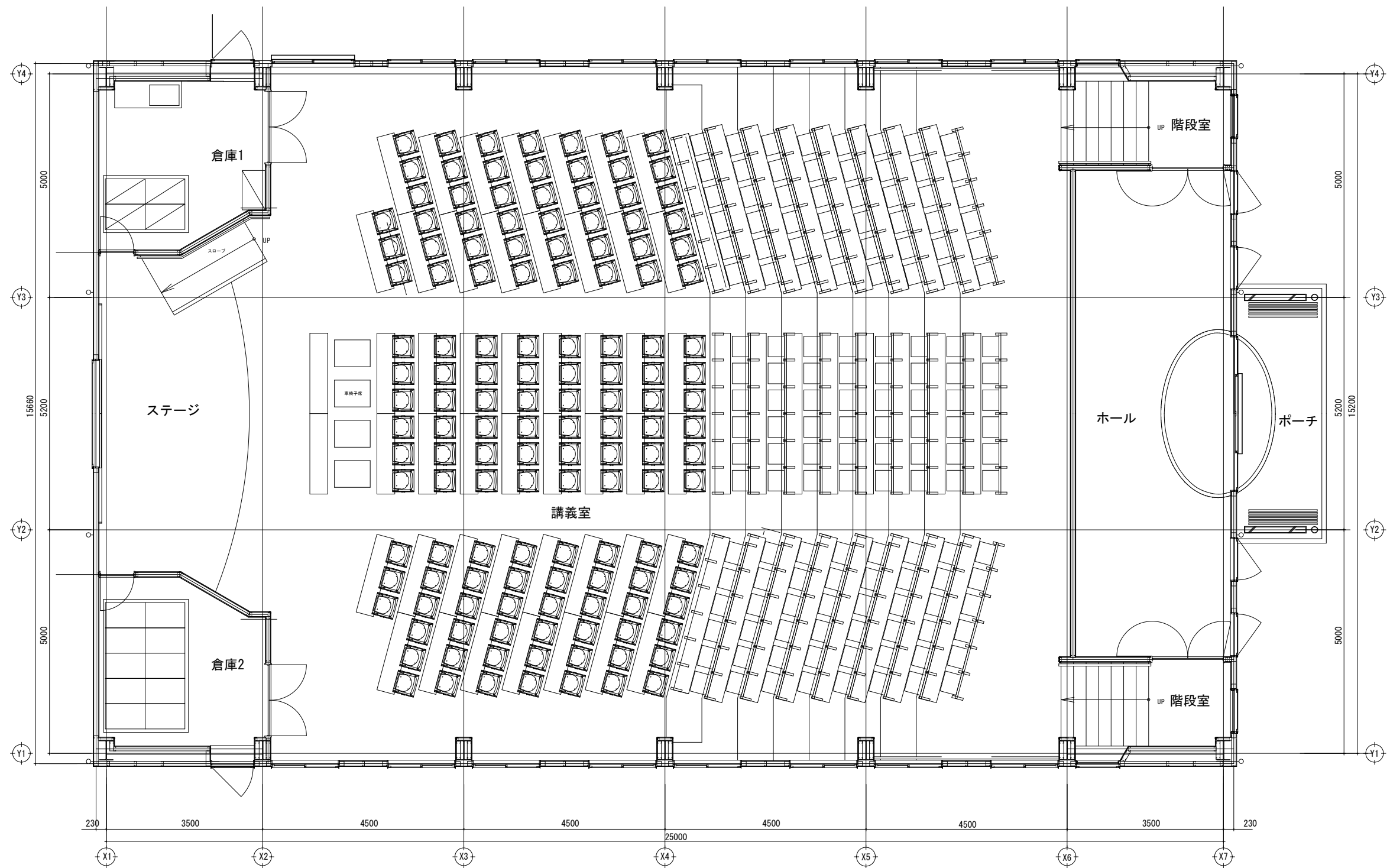
西立面図

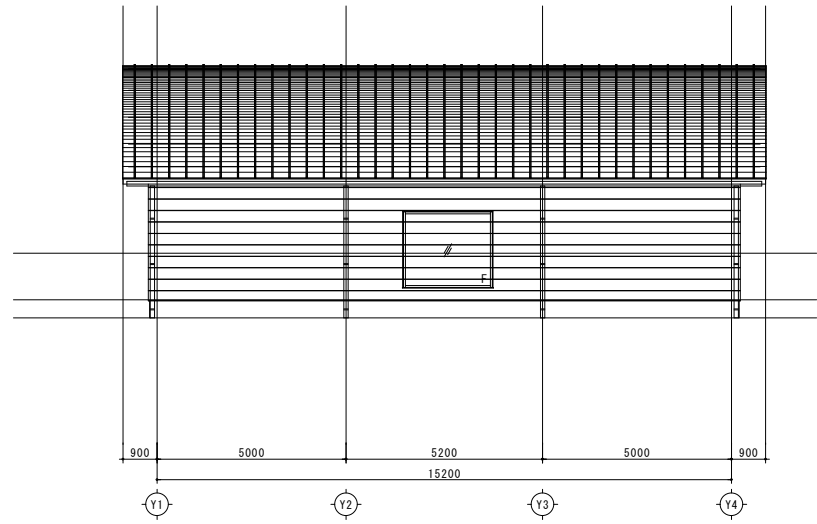
注 号	材 質
A	屋根：カチー鉄板 5.0；外壁：珪藻土 100 重量比 珪藻土 100 重量比
B	カチー鉄板 5.0；外壁
C	珪藻土 100 重量比；カチー鉄板 5.0
D	外壁：珪藻土 100 重量比；カチー鉄板 5.0
E	中空ガラス 6mm；カチー鉄板 5.0
F	角波カチー鉄板 5.0；カチー鉄板 5.0
G	建具：アルミサッシ（シルバー）
H	壁紙：珪藻土 100 重量比
I	カチー鉄板 5.0；カチー鉄板 5.0
J	手摺：カチー鉄板 5.0
K	外部鉄部：F.P
L	ステンレスタラップ
M	アルミカサリ（シルバー）
N	ポリカーボネイト板 6E



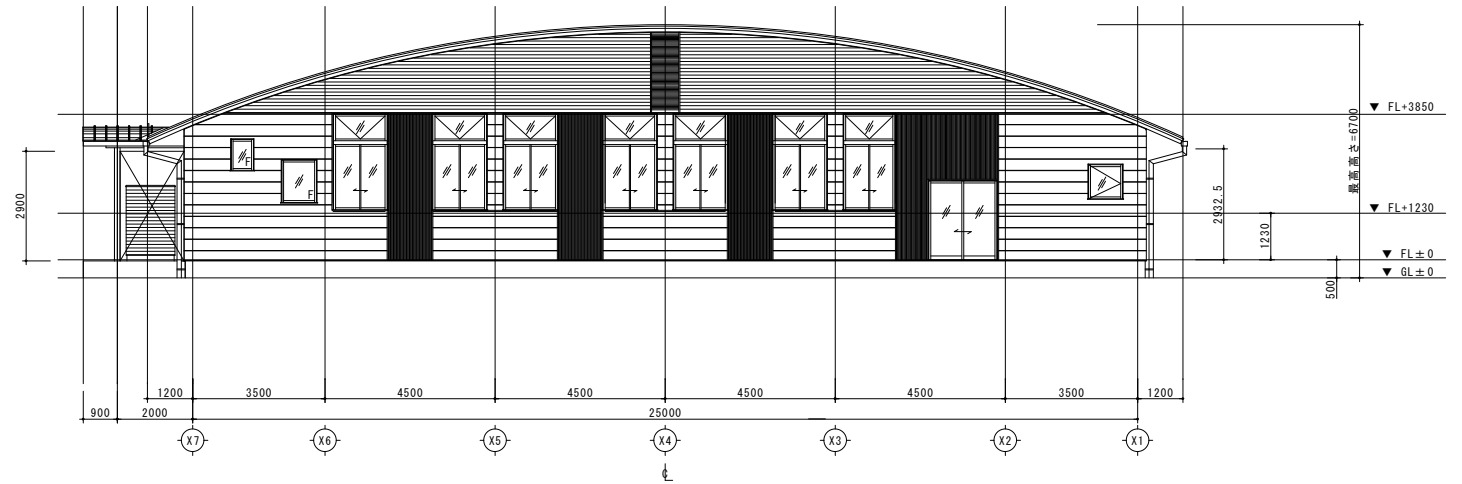
北立面図



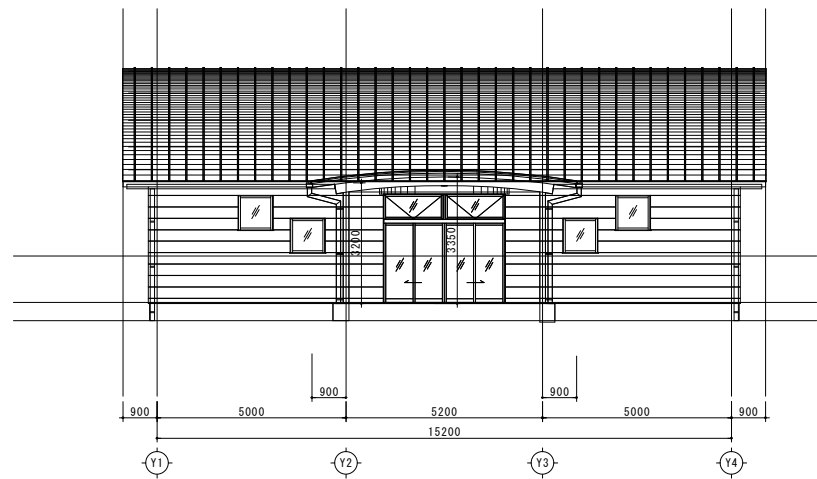




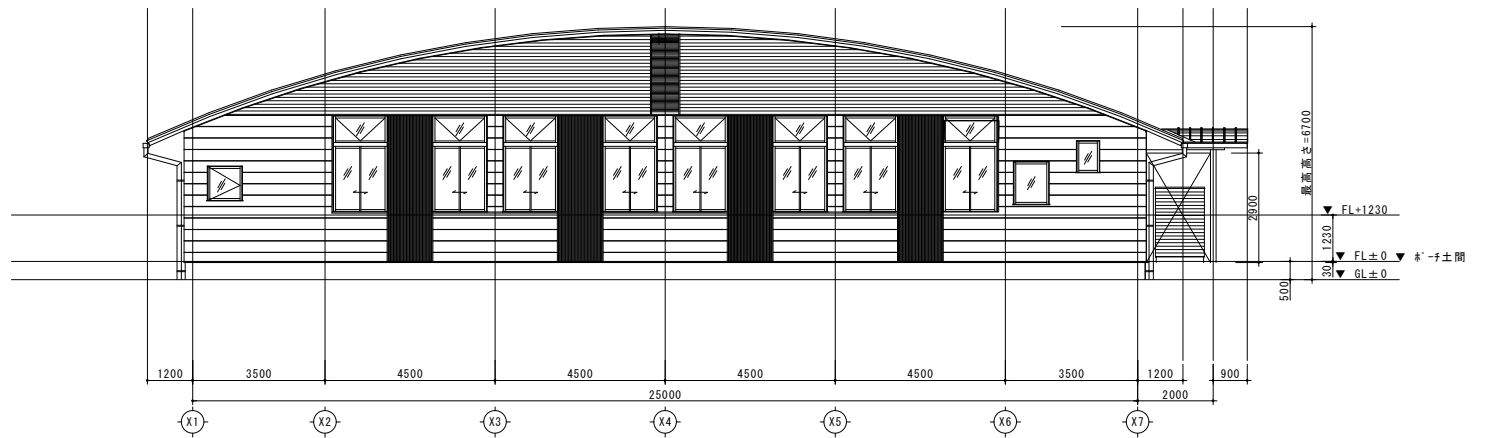
西立面图



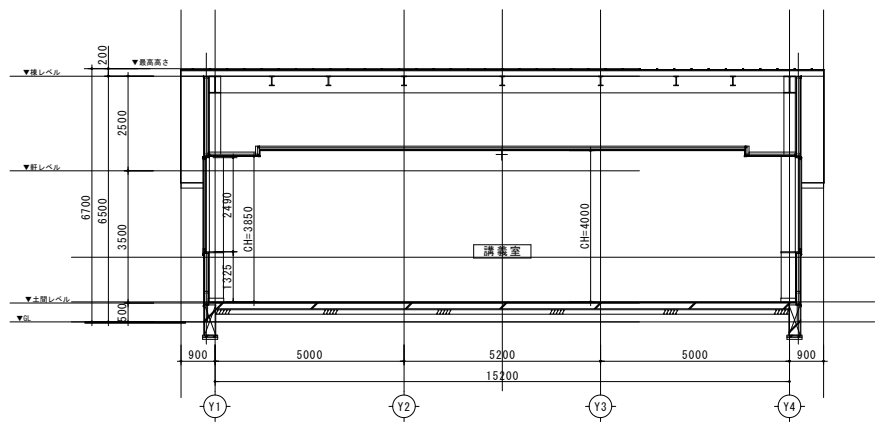
北立面图



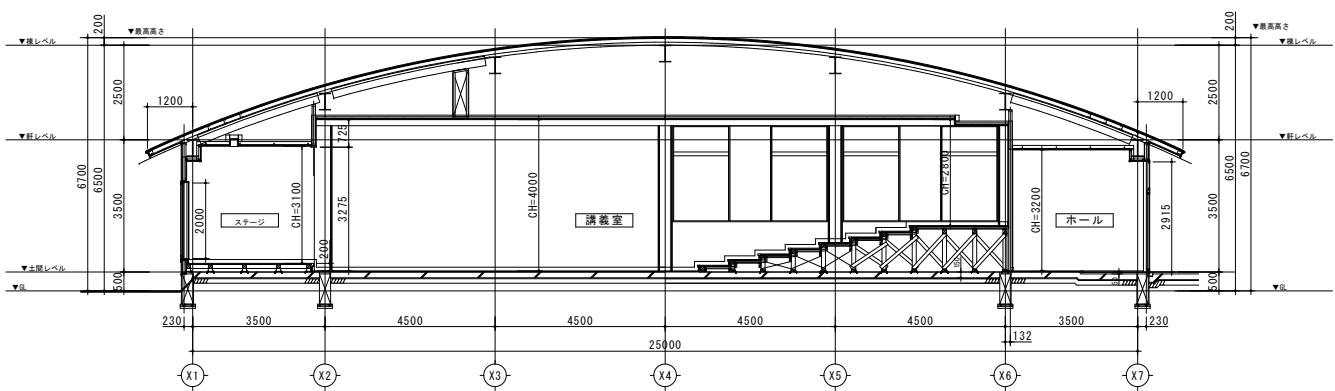
東立面图



南立面图



X通り (X4通り) 断面图



Y通り 断面图