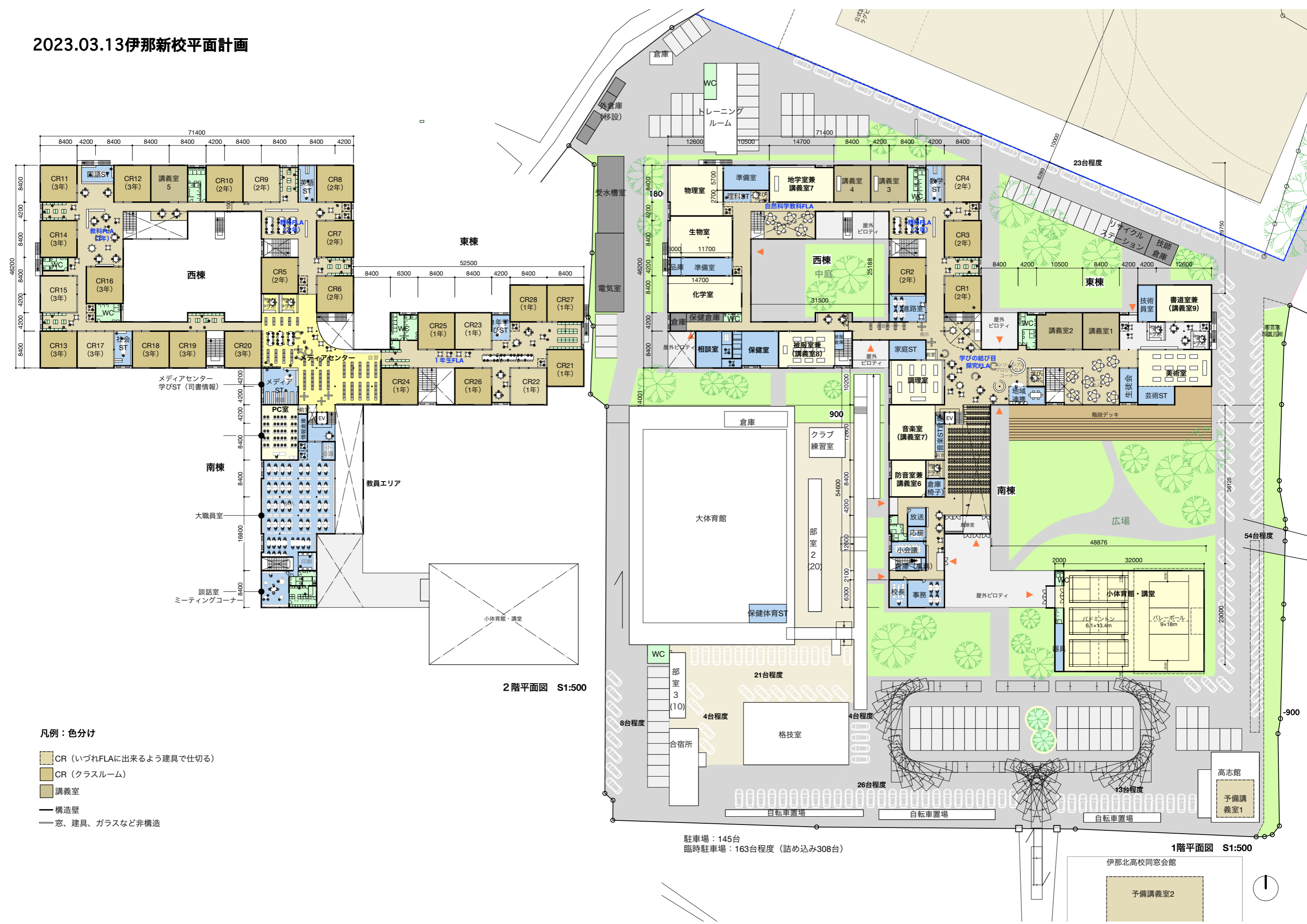


2023.03.13伊那新校平面計画



- 凡例：色分け**
- CR (いづれFLAに出来るよう建具で仕切る)
 - CR (クラスルーム)
 - 講義室
 - 構造壁
 - 窓、建具、ガラスなど非構造

駐車場：145台
臨時駐車場：163台程度（詰め込み308台）

1階平面図 S1:500