

## 第2回長野千曲総合技術新校再編実施計画懇話会資料

# 各校生徒による学校・学びの紹介

- ・ 更級農業高等学校
- ・ 松代高等学校
- ・ 屋代南高等学校

# 長野県更級農業高等学校

～私たちの学びの紹介～



1

# コース学習



2

<b>生産流通科</b>  生産技術コース	 流通経済コース	<b>生物科学科</b>  食品科学コース	 環境科学コース
<b>グリーンライフ科</b>  アグリネットワークコース	 園芸デザインコース	<b>施設園芸科</b>  施設野菜コース	 果樹科学コース

3



4



5



6



7



8



9



10



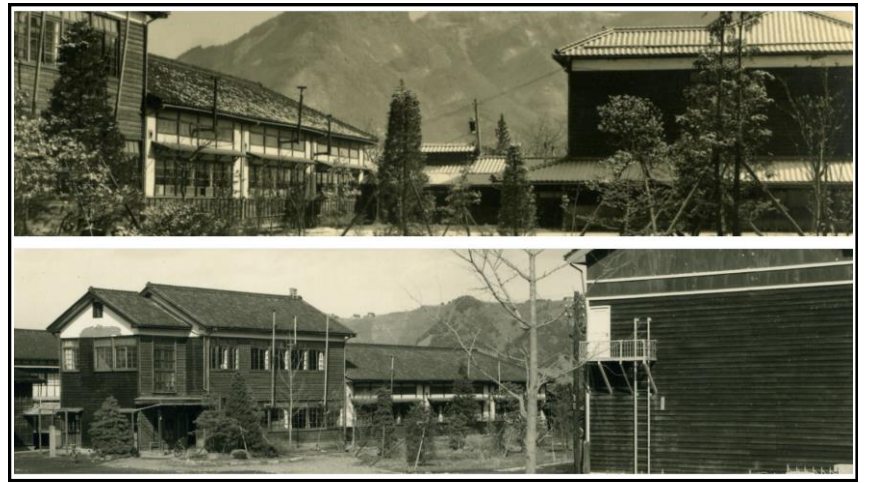
11



12



1



2



3



4

# 特色ある学び

1. 総合的な探究の時間
2. 課題研究

5



6



7



8



9



10



11

## 2. 課題研究

マイマップ作り

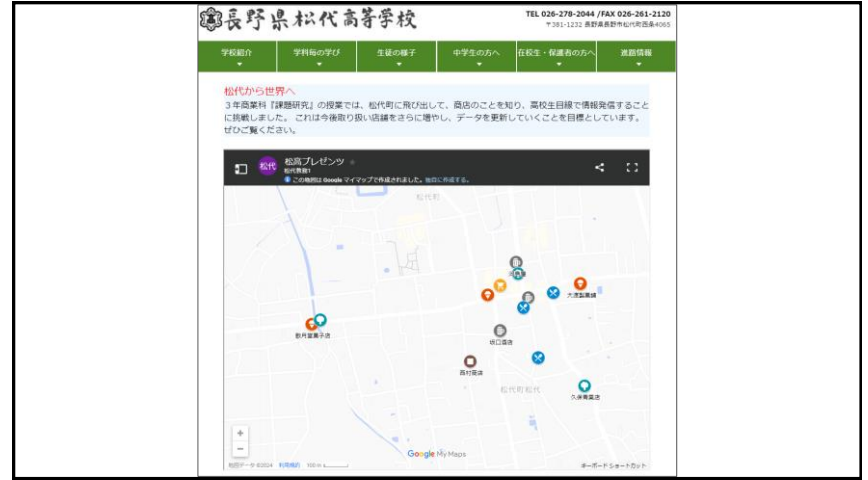


『松高プレゼンツ』  
商店と連携して  
高校生がマップを作ってみた！

12



13



14



15



16





17



18



19



**・松代・・・**  
 ①休耕地の提供  
 ②商店会(かわら版会)との連携  
 ③催し物への参加  
 ④観光施設での松高カレーの委託販売

20

最後に・・・





## 屋代南高等学校について

1

## 全日制課程

- 普通科
- ライフデザイン科



2

## 校訓

- ・ 誠実
- ・ 自発



3



地元の方々と



地域みんなと



仲間と

誠実・自発

## つながる YANAMI

小学生と

企業と

他校高校生と



4

## YANAMIの目指すひとづくり

学校生活や地域と連携した様々な活動を通して、主体的に学ぶ姿勢と、健康で豊かな心を持った生徒の育成を目指しています。

誠実・自発



5



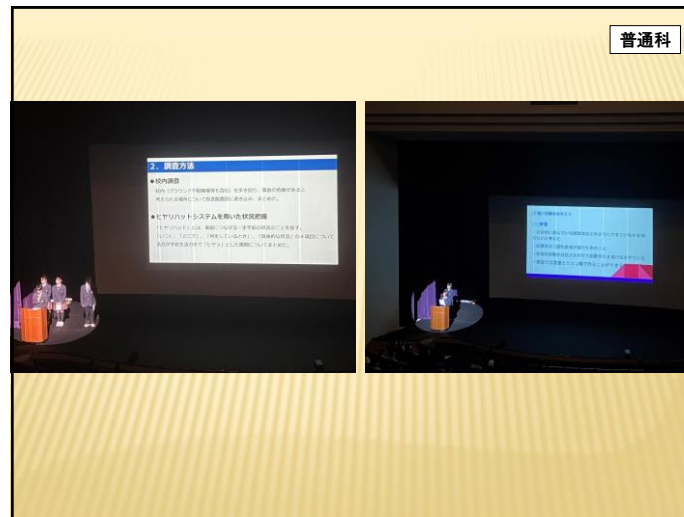
## 普通科について

6



普通科

7



普通科

8



普通科

9



ライフデザイン科について

10



楽しくねまきの寄贈

ライフデザイン科  
ファッションデザインコース

11



ライフデザイン科  
ファッションデザインコース

ライフデザイン科ショー（桜苑祭）

12

ライフデザイン科  
ファッションデザインコース

## コンテストへの応募

杉野学園  
高校生ファッションデザイン画  
コンテスト



大阪文化服装学院  
高校生ファッションデザイン画  
コンテスト



13

ライフデザイン科  
ファッションデザインコース

## NAGANOデザインフェスタ ファッションショー






←昨年度第10回目のフェスタ  
本番前のリハーサル風景

14

ライフデザイン科  
ファッションデザインコース

## サイエンス・アソシエーション・プロジェクト 染めの研究 — 企業での学習 —




株式会社艶金：食品の残渣を利用した染め  
(アナログ捺染)

セイコーエプソン株式会社：デジタルプリンター「Mona Lisa」によるデジタル捺染



15

ライフデザイン科  
ファッションデザインコース

## 外部との連携 課題研究の学習






- ✦ アパレルメーカーや地域団体、個人の方より布地や被服材料を提供していただいている。
- ✦ サステナブルファッションを研究の柱に据え、企業見学や、博物館、美術館での学習会など研究を深めた。

16



17



18



19



20

ライフデザイン科  
フードデザインコース

## イベントへの挑戦



高校生カフェ in 銀座

21

ライフデザイン科

## 社会人講師の先生方に支えられています




22

ライフデザイン科

## 日々の学習の積み重ねを土台に



23



END

24