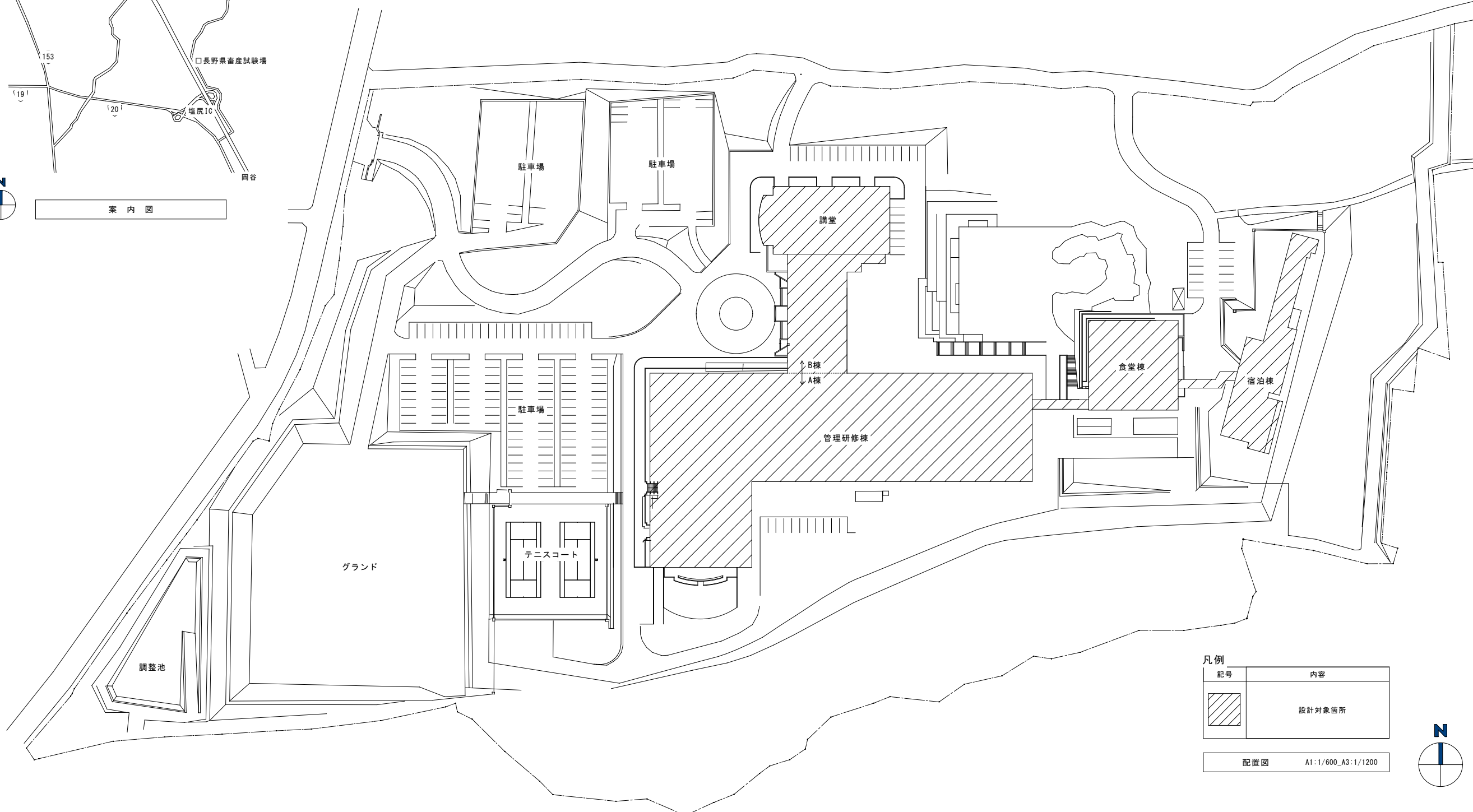


長野県総合教育センター

松本
 □片岡小
 □北熊井郵便局
 □常光寺
 □長野県畜産試験場
 塩尻IC
 岡谷

- 《設計概要》
- ・管理研修棟防災監視盤および熱感知器の更新
 - ・防災監視盤とガス遮断弁および防火ダンパーの互換性の確認または更新
 - ・一部不具合のある防火ダンパーの修繕または更新



凡例

記号	内容
	設計対象箇所

配置図 A1:1/600, A3:1/1200



記号	名称	備考
☒	複合受信機	別記参照
☒	中継器盤	
Ⓟ	受信機	P-1
Ⓟ	ベル	150P
Ⓟ	表示灯	LED
☐	消火栓ボックス	ⓅⓅ組込(☒☒見外用)
FR	消火栓始動リレー	
☒	総合盤	押し型
☒	煙感知器	煙アナログ式
☒	熱感知器	熱アナログ式
Ⓟ	差動式ホット型感知器	2種
Ⓟ	定温式ホット型感知器	1種 防水型 TFLSアダプタ
Ⓟ	消火栓起動制御	
Ⓟ	自動閉鎖装置	防火戸用 ラッチ式
Ⓟ	防火シャッター	防火シャッター用 (建築工事)
Ⓟ	たれ壁用	(*)
☒	防煙ダンパ	床付 遠方復帰式 (空調工事)
☒	排煙口	電気式 (*)
☒	ガス漏れ検知器	DC24V LPG用
☒	緊急連絡弁	(衛生工事)
---	警戒区域線	
Ⓟ	警戒区域番号	
Ⓟ	表示番号	防火戸、シャッター
Ⓟ		たれ壁
Ⓟ		防煙ダンパ
Ⓟ		排煙口
Ⓟ		ガス漏れ
Ⓟ	連動用感知器番号	
Ⓟ	連絡番号	
☒	端子盤	弱電共用
☐	ボックス	
---	配管配線	天井いんべい
---		ケ-アルラック
☒		直上げ、引下げ

受信機仕様	
型式	GR型複合アナログ受信機 (自動試験機能付) - T記号1台稼
管理点数	システム容量 自火報 62/70 回線 防排煙、警報 33/40 * ガス漏れ 9/15 *
伝送方式	多重伝送方式
系統数	4系統 (アドレス感知器512個)
表示	火災表示 2回線デジタル表示(棟、階、区域、感知器) ガス漏れ表示 * (***, ***) 感知器表示 * (***, ***) CRTディスプレイ 液晶表示 (デジタル表示+図解名)
操作	ガイド付ファンクションキー及びテンキー

注記	
1.	アナログ式感知器は自動試験機能付とする
2.	地区ベルは「音鳴動方式」とする
3.	感知器「A」は「押し型」とする
4.	監視内容 (無電圧を意味) 消火栓ホップ起動、故障 2L 呼水機減水 1L 消火水機減水 1L 排煙機起動、故障 2L 宿泊棟受信機代表 1L
5.	受信機代表と宿泊棟受信機へ移報する
6.	回線表示記号は下記による A — 管理研修棟 B — エントランス、講堂 C — 食堂棟
7.	受信機は弱電機器収納架と同形状・同一色とする。 (機械設備の操作盤も同様とする)

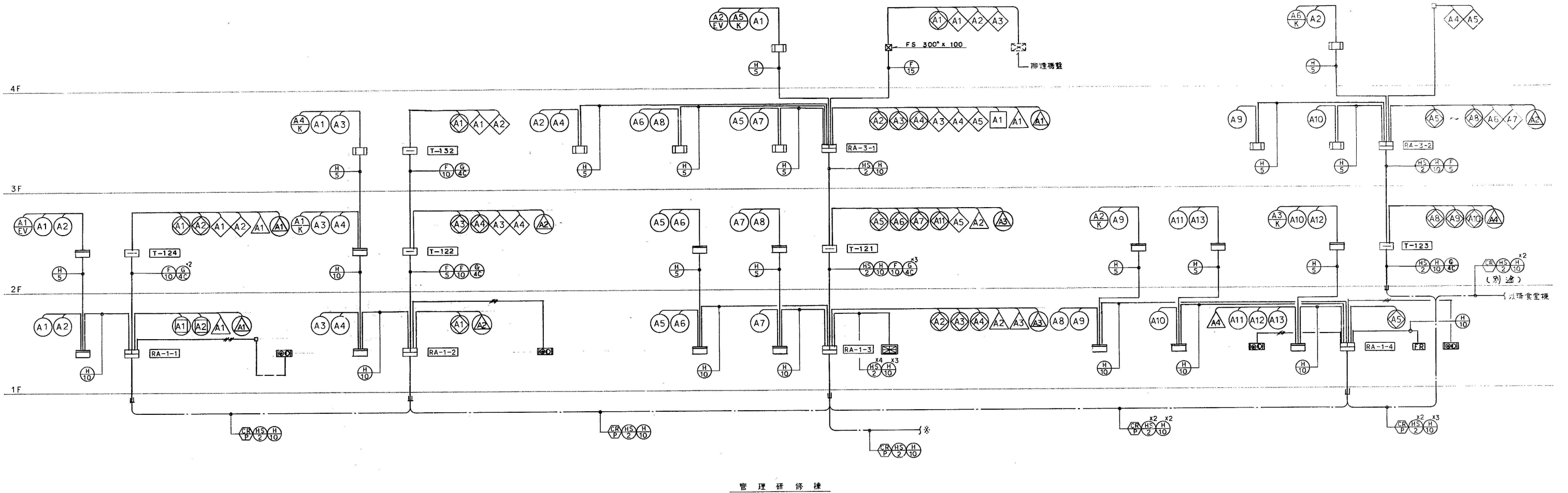
防排煙運動表											
棟	階	Ⓟ	Ⓟ	Ⓟ	棟	階	Ⓟ	Ⓟ	Ⓟ	Ⓟ	Ⓟ
管理研修	1 F	1		1	管理研修	3 F	1	1			1
		2		2			2	1			
		3					1(2F)	2			
		4					2(2F)	4	2		
		5	1				3(2F)	5	3		
		6					3(2F)	6	2		
		7					4(2F)	7	4		
		8	4, 6					8	3		
		9	2, 3					9			
		10	2					10			
		11					5(2F)	11			
		12	4					12	5		
		13	5					13	5, 7		
管理研修	2 F	1	2	1(1F), 2(2F)	エントランス 講堂	1 F	1	1		6	
		2	1				2	1			
		3	5				3	2			
		4	1								
		5	2								
		6									
		7					2				
		8	3								
		9	3, 4				3, 1(3F)				
		10					3, 1(3F)				
		11					4, 2(3F)				
		12	5								
		13					3(3F)				
14	6		3(3F)								
15	11			2 F	1	11					
16	6, 7						2	1(1F)			
17			5, 5(3F)	食堂	1 F	1	1	8(3F)			
18			4(3F)								
19	8										
20	8, 10										
21	9										
22	9, 10		6(3F)								
23			6(3F)								
24			7(3F)								

中継器盤リスト (回線数を示す)										
盤名称	自火報		防排煙		ベル	ガス漏れ	監視	移報	排煙機	備考
	全回線		一般	復帰用						
RA-1-1	5		4	2	1	2		3		
RA-1-2	8		4	4	1			3		
RA-1-3	9		7	1	1	3		2		
RA-1-4	11		1		1	1	5	4		
RA-3-1	9		4	6	1	1		1	1	
RA-3-2	4		7	4	1			1		
RB-1-1	10		3		1	1		1		
(RC-1-1)	6		3		1	1	1	1		別途宿泊棟工事
計	62		33	17	8	9	6	16	1	

- ※1
自動試験機能付内容
常時試験
・受信機、中継器の主回路電源異常監視
・感知器導通(断線、短絡)監視
・制御線(電力供給線)異常監視
・地区警報装置導通(断線、短絡)試験
定時試験
・受信機、中継器予備電源試験
・アナログ式感知器動作試験
・受信機、中継器のT-7照会

ガス漏れ運動表			
棟	階	Ⓟ	Ⓟ
管理研修	1 F	1	1, 2, 3
		2	1, 2, 3
		3	1, 2, 3
		4	1, 2, 3
	2 F	1	1, 2, 3, 4
		2	1, 2, 3, 4
		3 F	1

(参考)メーカー：能美防災株式会社 型番：FCRG 090型

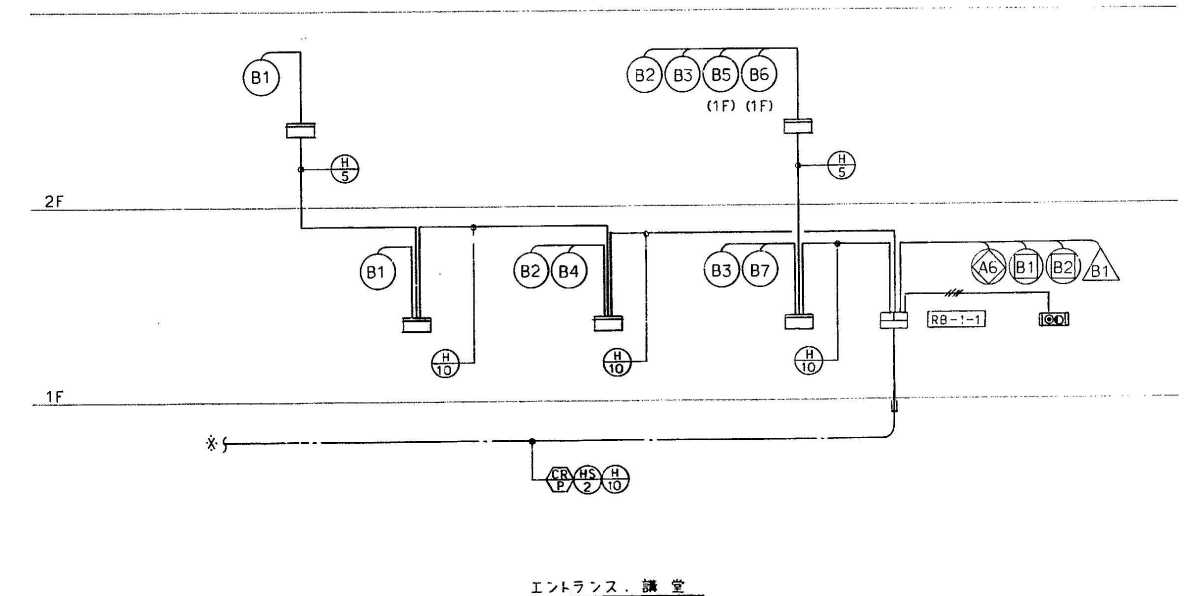


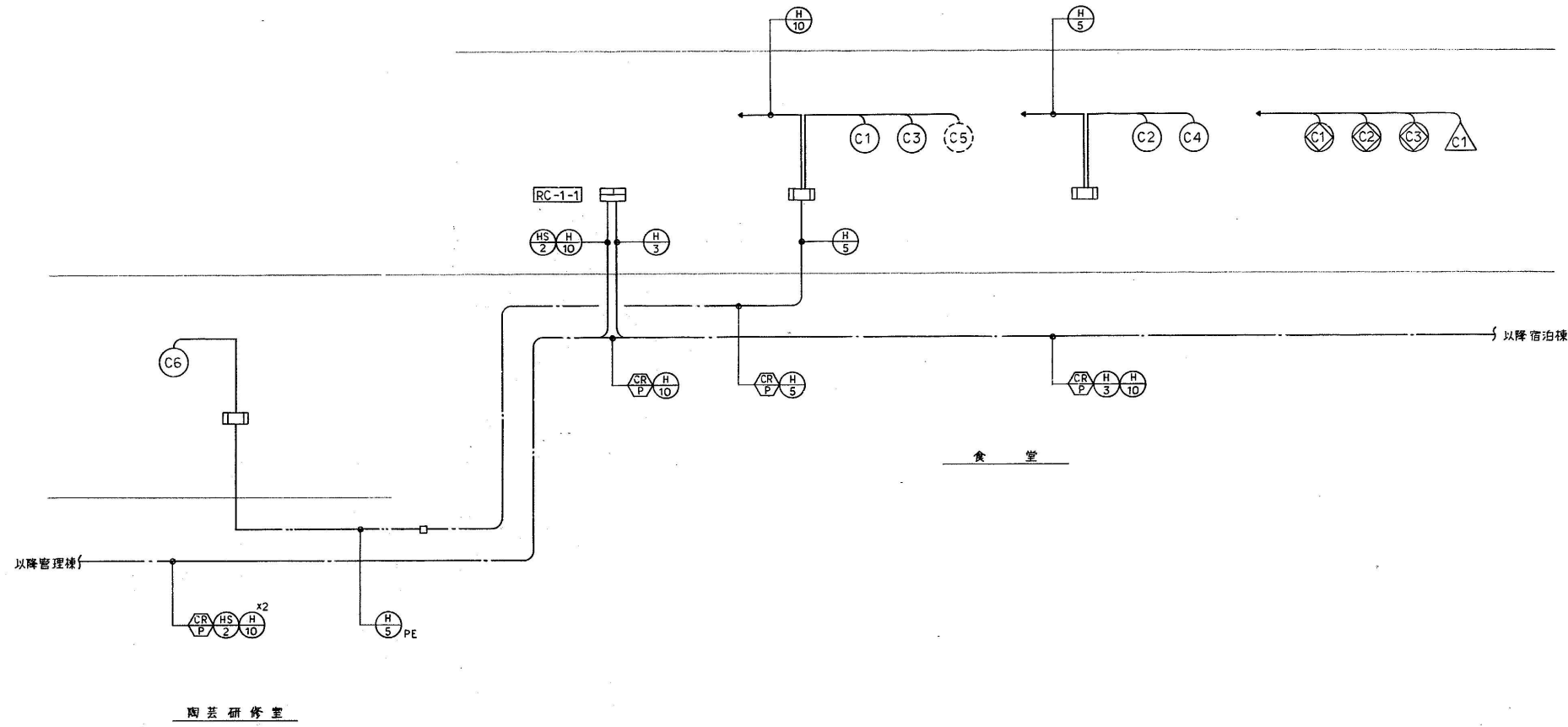
受信機4系統内訳

系統	記号	名称	備考
1	RA-1-1		
	RA-1-2		
2	RA-1-3		
	RA-3-1		
3	RA-1-4		
	RA-3-2		
4	RB-1-1		
	(RC-1-1)		

配線リスト 注)(22)まではPF管その他はE管とする			
記号	ケーブル	パイプ	備考
—	AE0.9-2C	(1.6)	
—	0.9-4C	(1.6)	
—H	HP1.2-3C	(1.6)	
—H3P	1.2-3P	(2.2)	
—H5P	1.2-5P	(2.2)	
—	AE1.2-4C	(1.6)	ガス漏れ
—H5	HPS1.2-2P	(2.2)	伝送幹線
—H	HP1.2-5P	(2.2)	自火報
—H	1.2-10P	(3.1)	
—H	HP1.2-5P	(2.2)	防排煙
—H	1.2-10P	(3.1)	
—H	1.2-15P	(3.1)	
—H	AE1.2-4C	(1.6)	ガス漏れ
—H	ケーブルラック		
—H			ビッド、共同線

防災系統図





防災系統図

陶芸研修室

盤名称	自火報		防排煙	ベル	ガス漏れ
	全回線	AN型			
RC-1-1	6	3	3	1	1

記号	ケーブル	パイプ	備考
⊕	HPS 1.2 - 2P	(22)	
⊕	HP 1.2 - 3P	(22)	
⊕	• 1.2 - 5P	(22)	
⊕PE	• 1.2 - 5P	(22)PE	
⊕	• 1.2 - 10P	(31)	
⊕	ケーブルラック		ヒット, 共同溝内

NO	NO
1	C1, AB(3F)
2	C1
3	C2
4	C3

記号	名称	備考
⊕	中継器盤	
⊕	発信機	P-1
⊕	ベル	150 [♯]
○	表示灯	LED
⊕	消火栓ボックス	⊕⊕組込
⊕	煙感知器	光電アナログ式
○	定温式スポット型感知器	熱アナログ式
⊕		防水型
⊕	差動式スポット感知器	小屋裏取付
⊕	自動閉鎖装置	防火戸用 ラッチ式
⊕S		防火シャッター用 (建築工事)
⊕3	差動式スポット試験器	3個用 埋込型
⊕	ガス漏れ検知器	DC 24V LPG用
⊕G	ガス漏れ中継器	
---	警報区域線	
⊕NO	警報区域番号	
⊕NO		小屋裏
⊕NO	表示番号	防火戸, シャッター
⊕NO		ガス漏れ
⊕NO	連動用感知器番号	
□	ボックス	
---	配管配線	天井引込
---		ケーブルラック
---		地中埋設
↗↘		立上げ, 引下げ

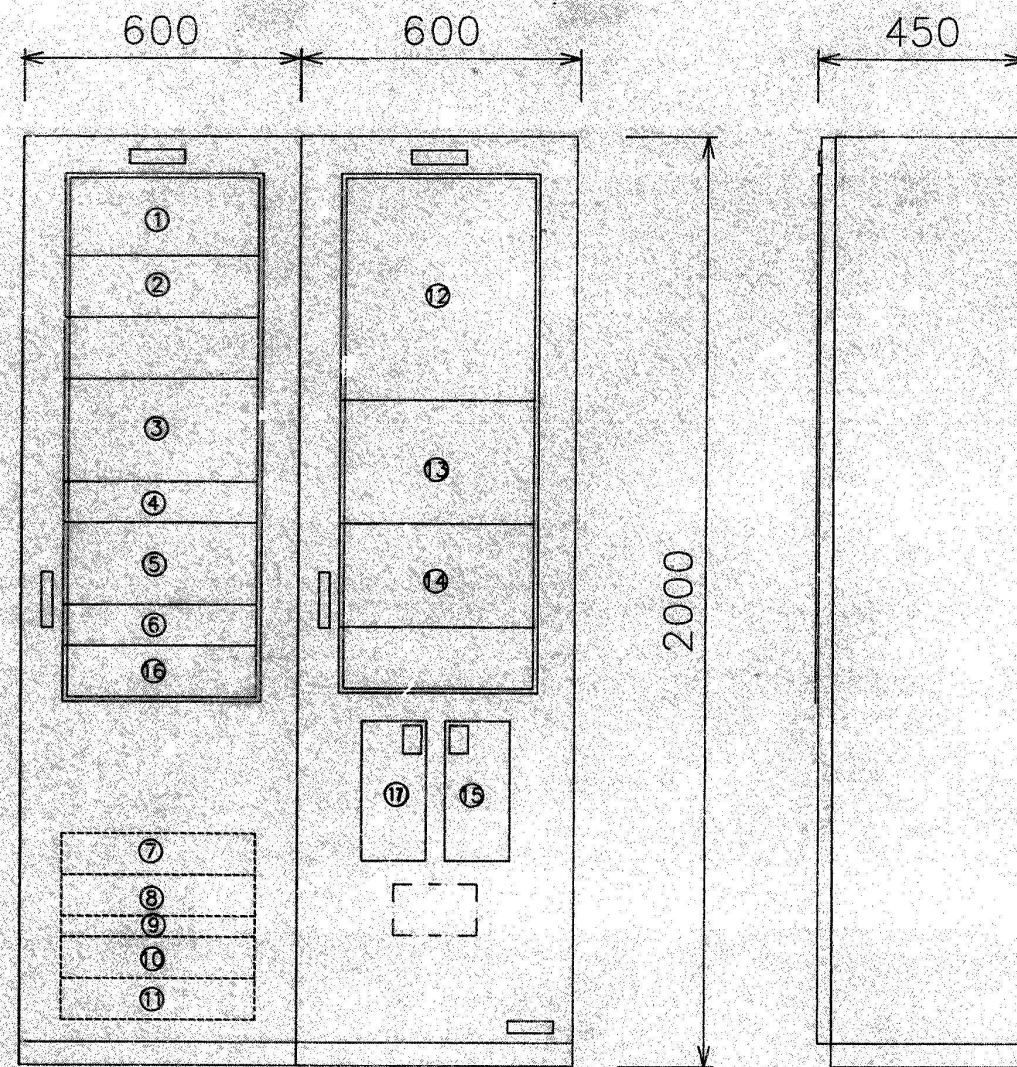
注) 1. 配管配線で「サイズ」の記入のないものは下記による
但し(22)まではPF管, その他はE管とする

— HP 0.9 - 2^〇 (16)
 — HP 0.9 - 4^〇 (16)
 — HP 1.2 - 3^〇 (16)

ガス漏れ

— AE 1.2 - 4^〇 (16)
 — 3P AE 1.2 - 3P (22)
 — 5P AE 1.2 - 5P (22)

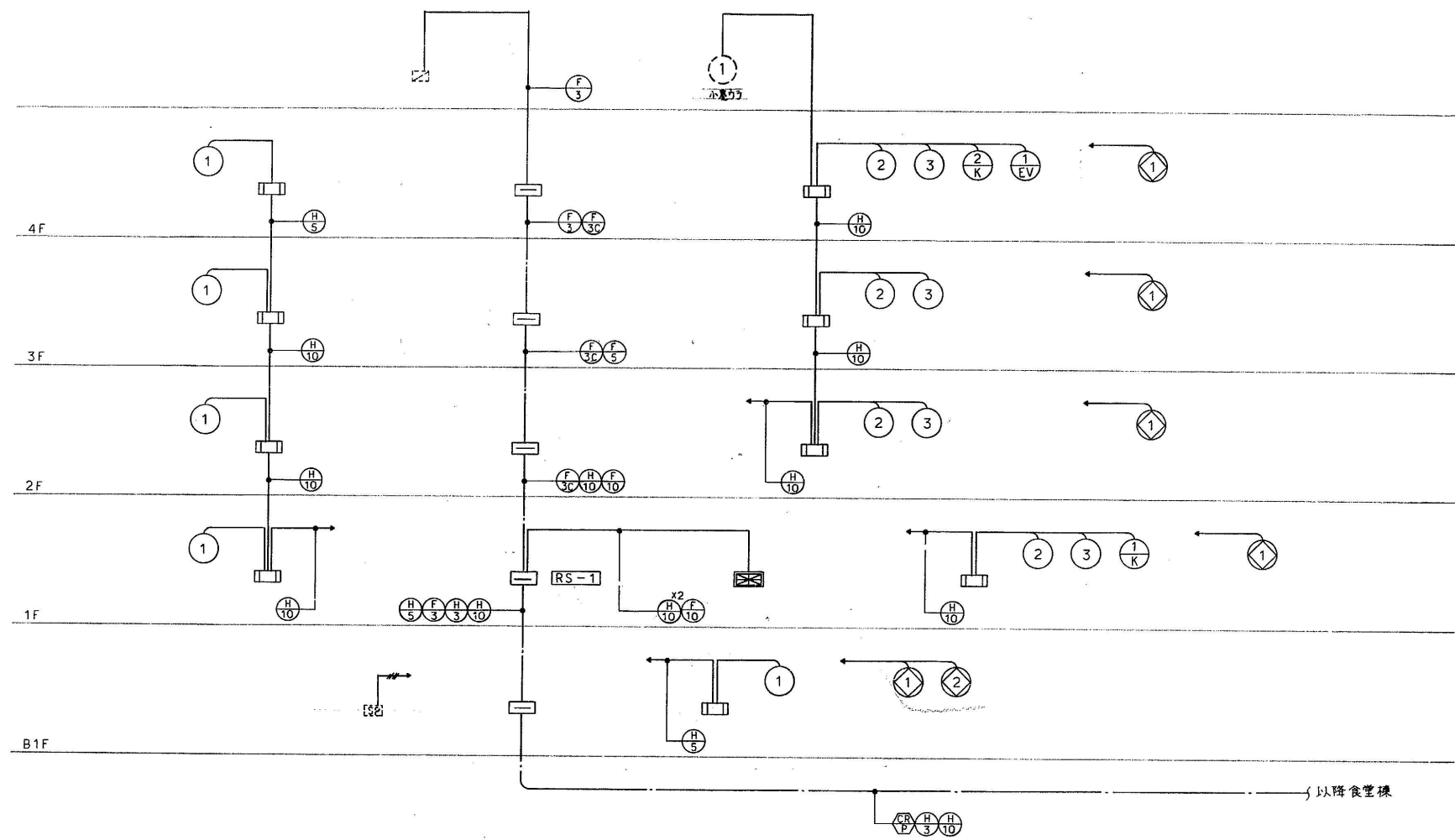
- 受信機は別途管理棟工事による
- 感知器は自動試験機能とする
- 感知器で「へ」は小型埋込式とする



NO	機器名称
1	1回路増幅器
2	プログラムタイマー
3	非常操作ユニット 10局
4	ミキサーユニット
5	Wカセットデッキ
6	CD-BGMプレーヤ
7	電力増幅ユニット
8	非常電源ユニット
9	電源制御ユニット
10	入出力制御ユニット
11	出力制御ユニット
12	自火報表示部
13	防排煙表示部
14	操作部
15	自火報電話機
16	身障者警報盤
17	ELVインターホン(別途)

※ 指示はパネルのアラックパネル

複合防災盤参考図



防 災 系 統 図

受信機仕様	
型名	P型1級AFレスタ
自火報	17/20
防排煙、警報	13/15
目立型	

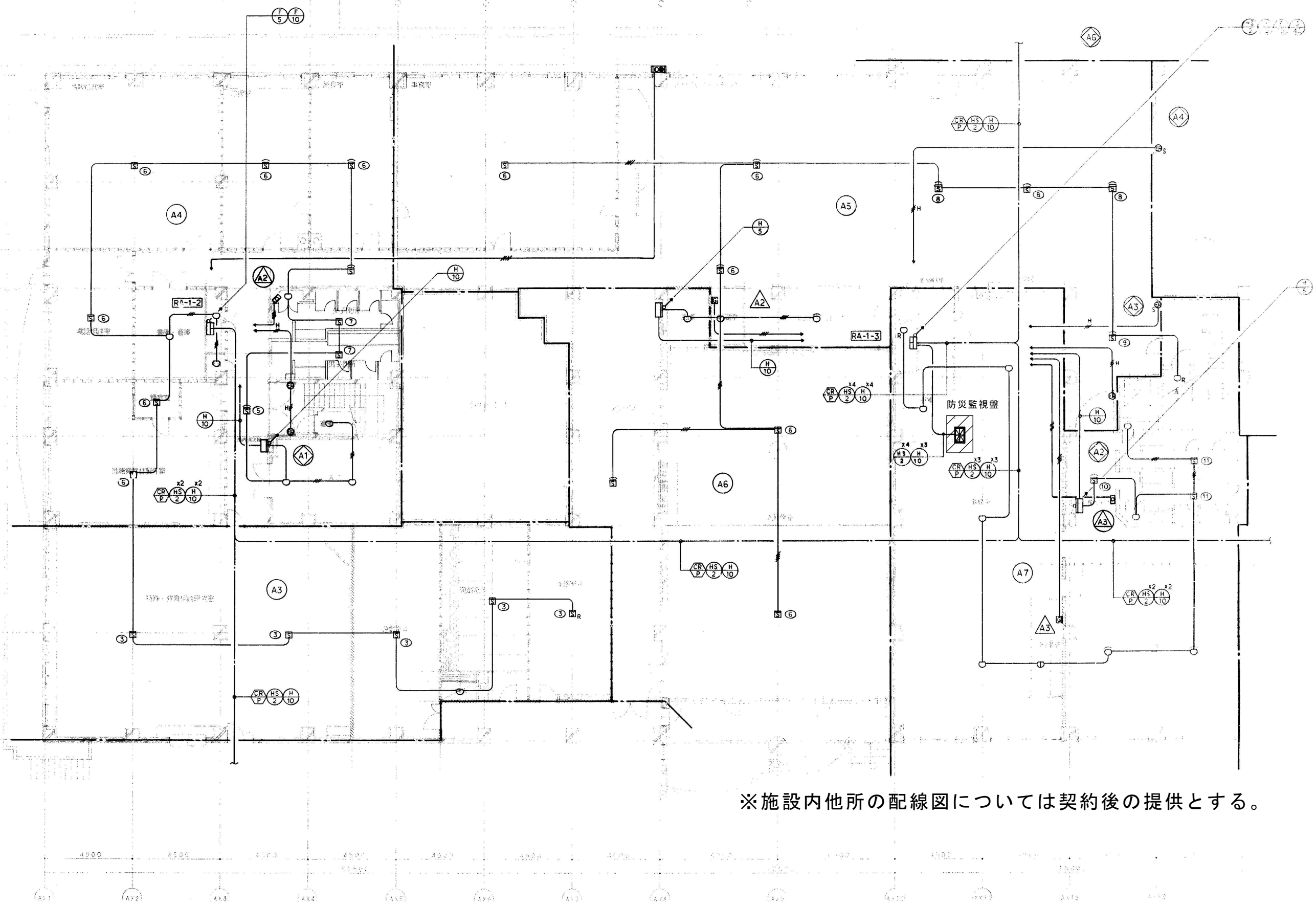
配線リスト			
記号	ケーブル	パイプ	備考
⊕	HP1.2 - 3P	(22)	自火報
⊕	・ 1.2 - 5P	(22)	・
⊕	・ 1.2 - 10P	(31)	・
⊕	HP1.2 - 3C	(16)	防排煙
⊕	・ 1.2 - 3P	(22)	・
⊕	・ 1.2 - 5P	(22)	・
⊕	・ 1.2 - 10P	(31)	・
⊕	ケーブルラック		
⊕	・		ピット、共同溝

凡 例		
記号	名 称	備 考
⊕	複合受信機	別記参照
⊕	発 信 機	P-1
⊕	ベ ル	150 ^φ
⊕	表 示 灯	LED
⊕	消 火 栓 ボ ッ ク ス	⊕⊕⊕ 組込
⊕	煙 感 知 器	3 種
⊕	煙 感 知 器	2 種
⊕	差 圧 式 入 水 口 型 感 知 器	1 種
⊕	差 圧 式 入 水 口 型 感 知 器	2 種
⊕	自動閉鎖装置	防火戸用 ラッチ式
⊕	自動閉鎖装置	防火シャッター用 (建築工事)
⊕	中 継 器	ネイトアドレス用
---	警 戒 区 域 線	
⊕	警 戒 区 域 番 号	
⊕	・	防火戸、シャッター
⊕	鐘 子 盤	弱電共用
⊕	ボ ッ ク ス	
---	配 管 配 線	天井11mベリ
---	・	ケーブルラック
---	・	立上げ、引下げ

注) 1. 配管配線でサイズの記入のないものは下記による
 但し、(22)までPF管、その他はE管とする

— AE0.9 - 2^c (16)
 - AE0.9 - 4^c (16)
 - HP1.2 - 3^c (16)

2. 消火栓ポンプは管理棟のポンプを共用する
3. 地区ベルは一斉鳴動方式とする
4. 感知器で「」は小型埋込式とする
5. 監視内訳
 スアリンクラ-ボンブ起動故障 2L
 消火栓ポンプ起動、故障 2L
 ・ 呼水槽満水 1L
 消火水槽満水 1L
 管理棟受信機代表 1L
6. 受信機代表を管理棟受信機へ移転する



※施設内他所の配線図については契約後の提供とする。