

# スクールソーシャルワーカー（SSW）活用事業

心の支援課

## 1 事業目的

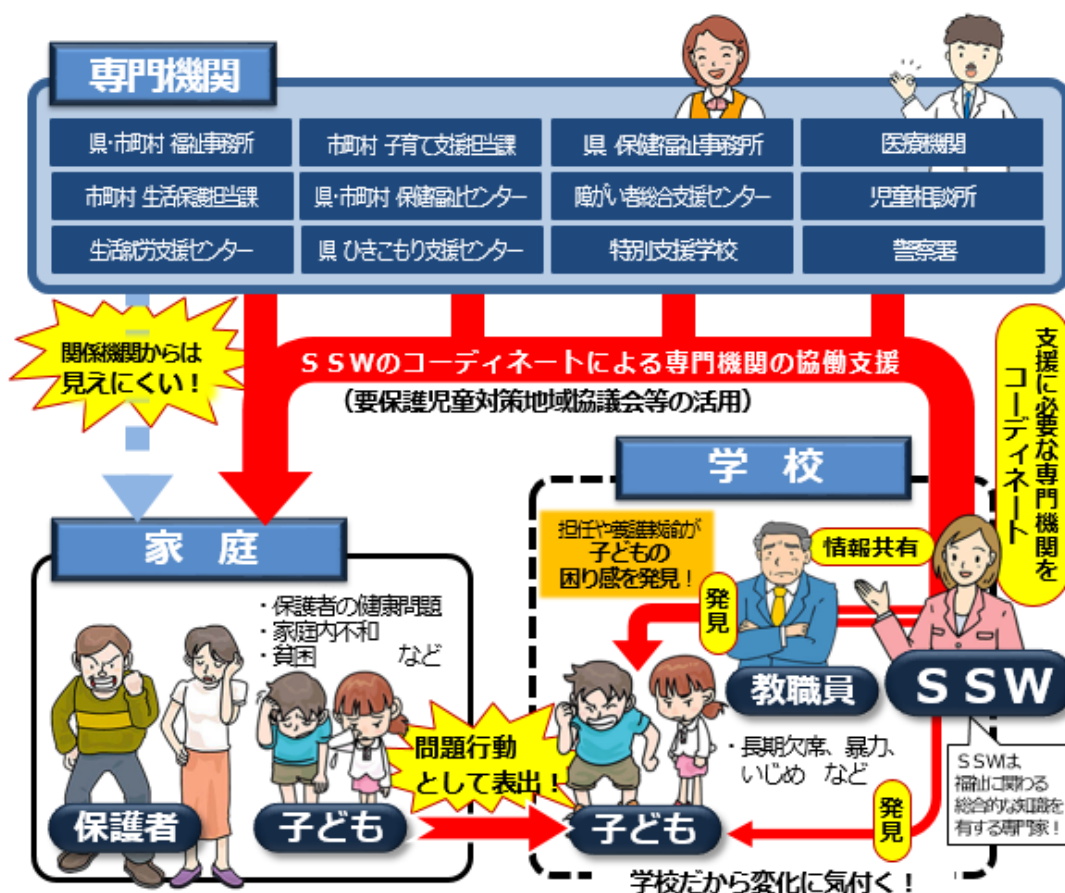
いじめ、不登校、暴力行為などの背景にある家庭的な問題に対応するため、社会福祉や精神保健福祉の専門家であるスクールソーシャルワーカーを配置し、地域や専門機関等と連携して困難を抱える児童生徒を取り巻く環境の改善に向けた総合的な支援をする。

## 2 事業内容

5教育事務所（東信、南信、南信飯田、中信、北信）にスクールソーシャルワーカーを配置するとともに、教育事務所に「いじめ・不登校地域支援チーム」を組織し、教育事務所長の指示により市町村教育委員会や学校からの派遣要請に応じ、生徒指導専門指導員やいじめ・不登校相談員等と協力して、学校だけでは解決困難なケースに対応する。また、市教育委員会にスクールソーシャルワーカーを派遣し、市立小中学校の巡回支援や、子ども家庭支援ネットワーク構築に向けて福祉部局との連携を図る。

### 【主な業務】

- ・福祉に関する専門的な助言を必要とするケースに介入し、関係機関との連携や調整を行う。
- ・地域における支援体制の整備を図る。（要保護児童対策地域協議会の活用）



## 3 令和2年度予算額 9436万5千円

【拡充内容】	H30	R元	R2
配置時間（総時間数）	16,911時間	20,322時間	20,322時間
配置人数 (1人当たり553時間の場合)	30人	36人	35人

(H21年度4人、H22年度から5人、H25年度から8人、H28年度18人、H29年度24人を配置)