

平成 27 年度学校納入金等調査の概要

教育政策課

この調査は、県単独調査として昭和 51 年度から、教育関係事務の定例報告に関する規則（昭和 32 年長野県教育委員会規則第 1 号）に基づいて実施している。

1 調査目的

児童生徒の保護者が学校に納入している学校納入金等の実態を把握し、教育行政施策の基礎資料を得ることを目的とする。

2 調査対象

公立の幼稚園、小学校、中学校、特別支援学校、高等学校、専修学校

(26.5.1 現在)

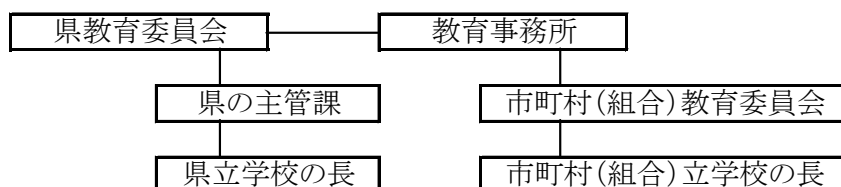
項目	学校種別				高等学校			専修学校	計	
	幼稚園	小学校	中学校	特別支援学校	全日制	定時制	通信制			
学校数 (校)	12	(5) 375	(3) 191	19	(2) 83	(1) 19	2	8	709	
児童・生徒数 (人)	745	114,121	60,060	2,441	46,770	2,051	2,306	624	229,118	
(会P 人員T 数A)	保護者	700	85,642	54,699	2,320	46,154	2,003	992	142	192,652
	教職員	103	8,711	5,404	1,686	4,375	334	53	8	20,674

(注1) () 内は分校数で内数。また、休校を含む。高等学校で全日制課程と定時制課程を併置する学校の数は、全日制課程及び定時制課程それぞれに計上。

3 調査対象期間

平成 26 年度

4 調査系統



5 調査事項

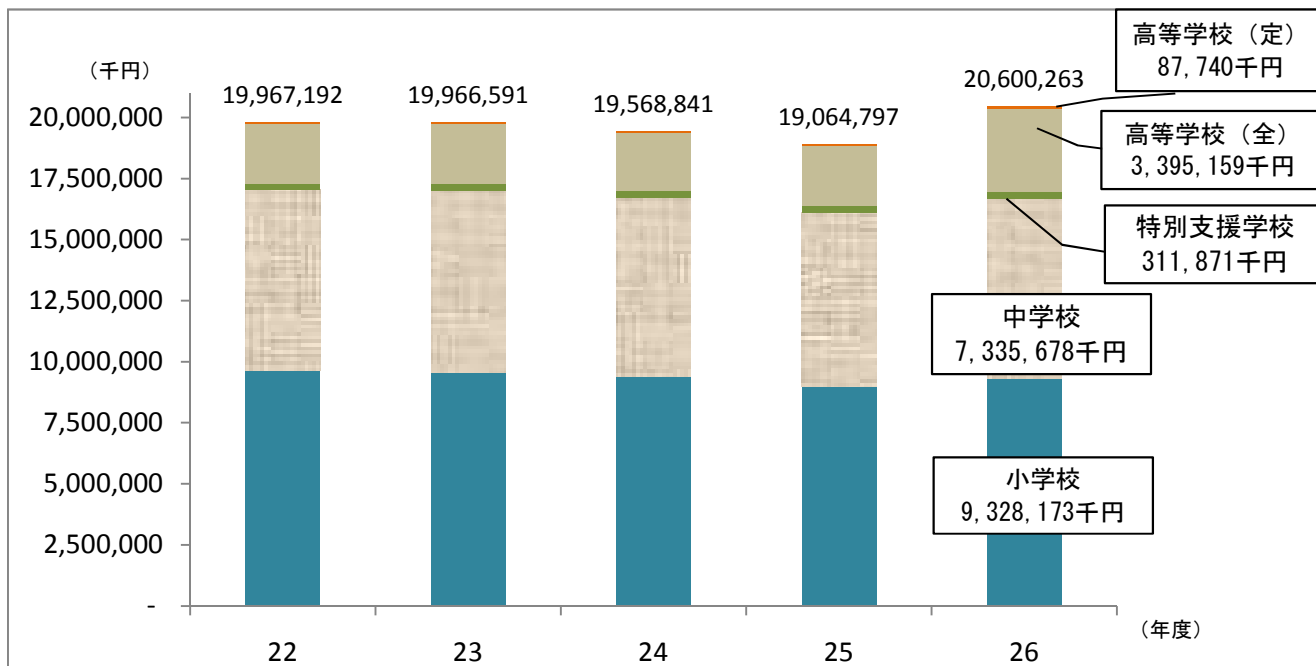
- (1) 学校徴収金 …… 学校納入金等のうち、学校給食費、遠足・修学旅行費、生徒会・学級会費など学校の教育活動に支出した金額。
- (2) P T A 会計 …… P T A または P T A と同一の活動目標をもつ団体の会計の状況。
- (3) その他の会計 …… P T A 以外の校友会、学校後援会、その他の団体の会計、または学校への寄付金 (P T A 以外の団体または個人からの寄付金) の状況。

1 学校徴収金

学校徴収金支出総額は206億26万3千円で前年度に比べて15億3,546万6千円増加している。これは本年度から、旅行業者が保護者から直接徴収している修学旅行等の経費(約9億7千万円増)及び市町村等が保護者から直接徴収している給食費(約4億7千万円増)を計上する扱いとしたことや、消費税の影響があると考えられる。

学校種別では、小学校が最も多い93億2,817万3千円、次いで中学校73億3,567万8千円、高等学校(全日制課程)33億9,515万9千円の順となっている。費目別にみると「学校給食」が全体の49.3%を占め、次いで「遠足・修学旅行」が21.2%となっている。

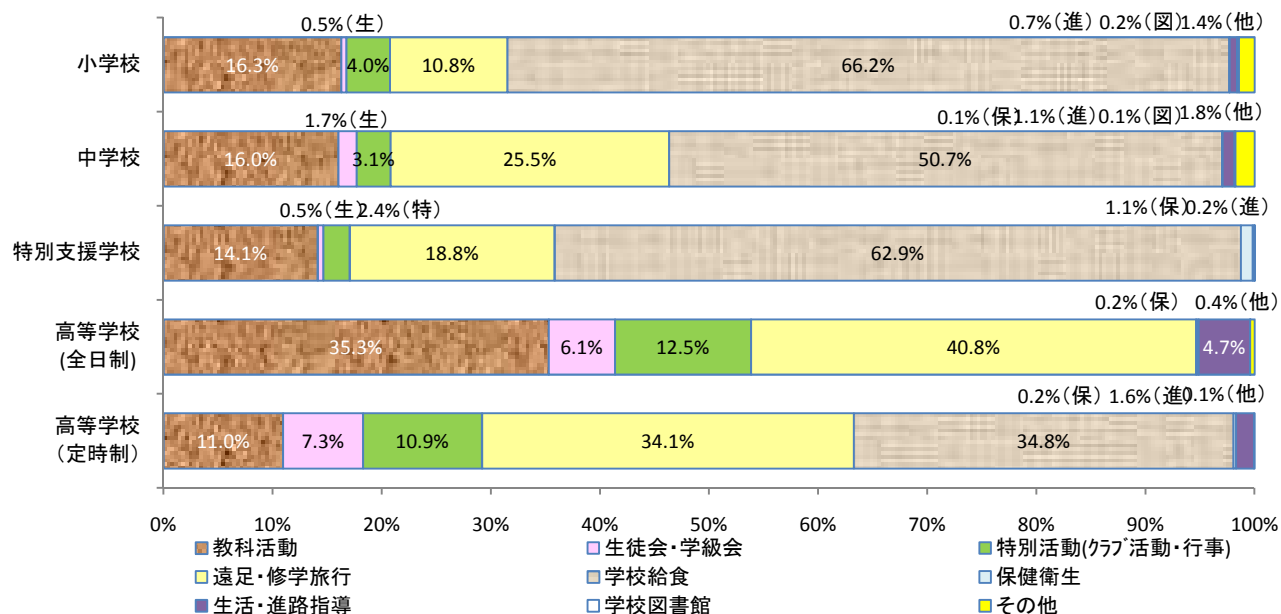
(1) 学校徴収金の支出総額の推移



(2) 費目別支出内訳

区分	教科活動	生徒会 学級会	特別活動	遠足・修 学旅行	学校給食	保健衛生	生活・進 路指導	学校 図書館	その他	合計	平成25年度
金額	3,984,391	383,707	1,051,753	4,376,275	10,164,640	16,868	307,862	24,230	290,537	20,600,263	19,064,797
構成比	19.3%	1.9%	5.1%	21.2%	49.3%	0.1%	1.5%	0.1%	1.4%	100.0%	

(3) 学校種別・費目別の学校徴収金支出内訳



(3) 児童・生徒一人当たりの学校徴収金支出年額の推移

専修学校を除く児童・生徒1人当たりの支出年額をみると、特別支援学校が127,764円と最も多く、次いで中学校が122,139円、小学校が81,739円の順となっている。全学校種の平均は89,911円で前年度に比べ7,909円増加している。

児童・生徒一人当たり支出額の学校種別学校徴収金支出年額の推移は下表のとおりである。

(円)

区 分	22年度	23年度	24年度	25年度	26年度
小学校	78,599	79,375	79,414	78,952	81,739
中学校	119,735	120,653	119,341	118,106	122,139
特別支援学校	102,504	109,026	119,249	121,819	127,764
高等学校（全日制）	50,414	50,935	49,004	52,321	72,593
高等学校（定時制）	23,567	32,718	29,873	31,804	42,779

2 PTA会計

(1) 収 入

PTA会計収入総額は13億9,355万4千円で、前年度に比べて4,076万8千円減少している。学校種別に見ると、高等学校(全日制)が全体の43.8%を占めている。

(千円)

区 分	会 費			入会金	施設・ 設備充 実費	前年度 繰越金	その他	合 計	構成比	平成25会 計年度	構成比	
	保護者	教職員	計									
幼 稚 園	3,785	332	4,117	-	-	705	625	5,447	0.4%	5,491	0.4%	
小 学 校	253,302	24,746	278,048	145	2,138	136,805	56,930	474,066	34.0%	480,740	33.5%	
中 学 校	153,294	13,961	167,255	8	401	56,430	17,377	241,471	17.3%	246,436	17.2%	
特別支援学校	13,027	9,469	22,496	130	-	7,733	1,584	31,943	2.3%	31,112	2.2%	
高 等 学 校	全 日 制	345,325	15,860	361,185	1,278	6,288	215,838	25,515	610,104	43.8%	639,202	44.6%
	定 時 制	9,174	1,179	10,353	289	-	11,472	1,788	23,902	1.7%	23,919	1.7%
	通 信 制	1,944	80	2,024	257	-	3,039	293	5,613	0.4%	6,332	0.4%
専 修 学 校	666	-	666	-	-	342	-	1,008	0.1%	1,090	0.1%	
合 計	780,517	65,627	846,144	2,107	8,827	432,364	104,112	1,393,554	100.0%	1,434,322	100.0%	
構成比	56.0%	4.7%	60.7%	0.2%	0.6%	31.0%	7.5%	100.0%				

(2) 支出

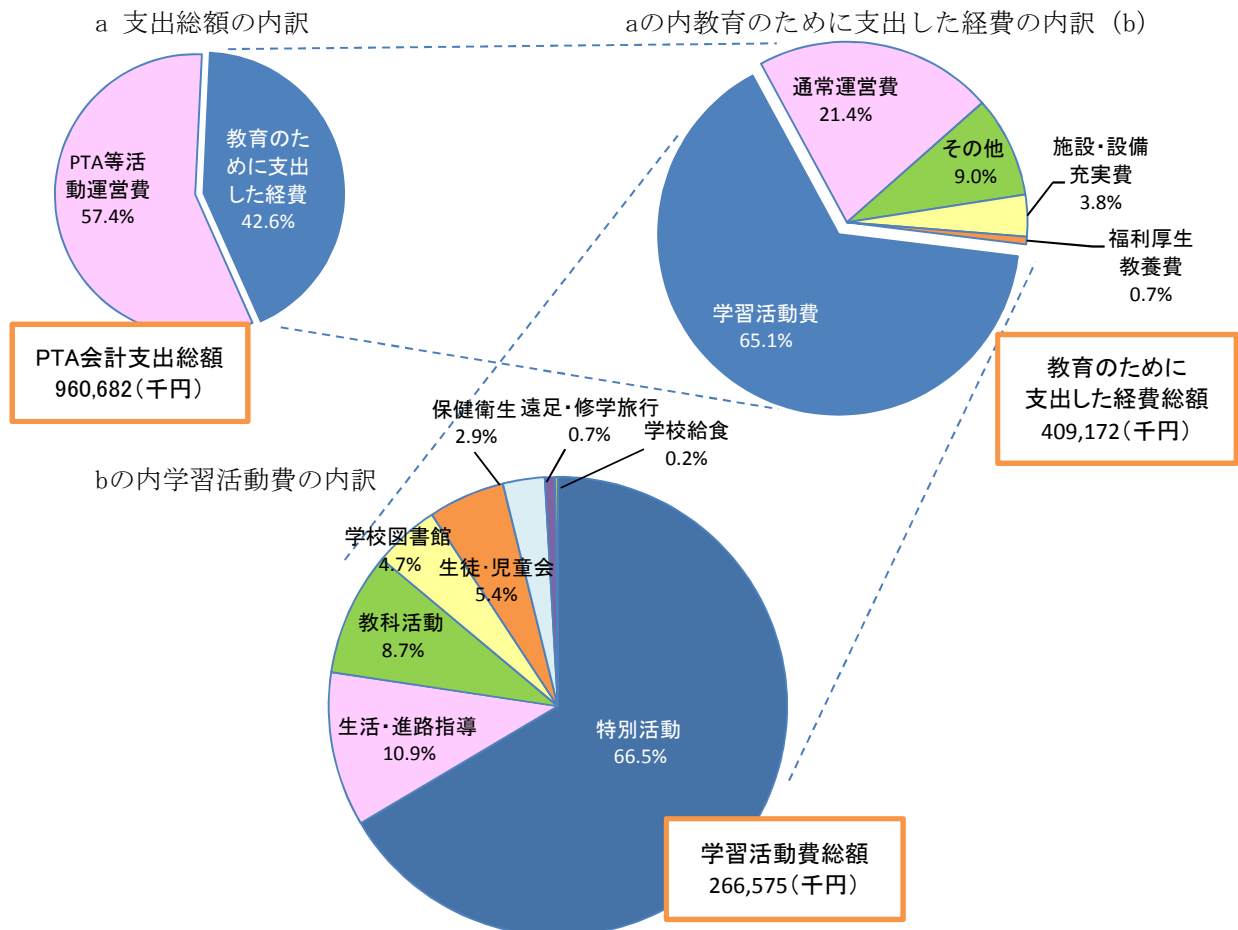
PTA会計支出総額は9億6,068万2千円で、前年度に比べて3,243万6千円減少している。支出総額のうち「教育のために支出した経費」は42.6%で、その中では「学習活動費」が65.1%で最も多くなっている。学習活動費の中では「特別活動(クラブ・行事)」が66.5%で最も大きい割合を占めている。

ア 支出総額

(千円)

区分	PTA等活動運営費	教育のために支出した経費						合計	構成比	平成25年度
		通常運営費	福利厚生 教養費	施設・設備 充実費	学習活動費	その他	計			
幼稚園	906	388	-	-	3,187	235	3,810	4,716	0.5%	4,687
小学校	257,980	21,691	495	4,480	42,641	7,210	76,517	334,497	34.8%	337,736
中学校	128,992	11,481	508	2,658	40,977	1,453	57,077	186,069	19.4%	189,577
特別支援 学校	17,027	1,978	325	214	4,320	844	7,681	24,708	2.6%	23,679
高等学校 (全日制)	140,605	48,804	1,273	8,026	167,108	26,816	252,027	392,632	40.9%	420,677
高等学校 (定時制)	5,392	2,336	120	-	6,939	420	9,815	15,207	1.6%	13,700
高等学校 (通信制)	524	842	-	-	939	-	1,781	2,305	0.2%	2,314
専修 学校	84	-	-	-	464	-	464	548	0.1%	748
合計	551,510	87,520	2,721	15,378	266,575	36,978	409,172	960,682	100.0%	993,118
構成比	57.4%	(9.1%)	(0.3%)	(1.6%)	(27.7%)	(3.8%)	42.6%	100.0%		

イ 支出内訳



3 その他の会計

(1) 収入

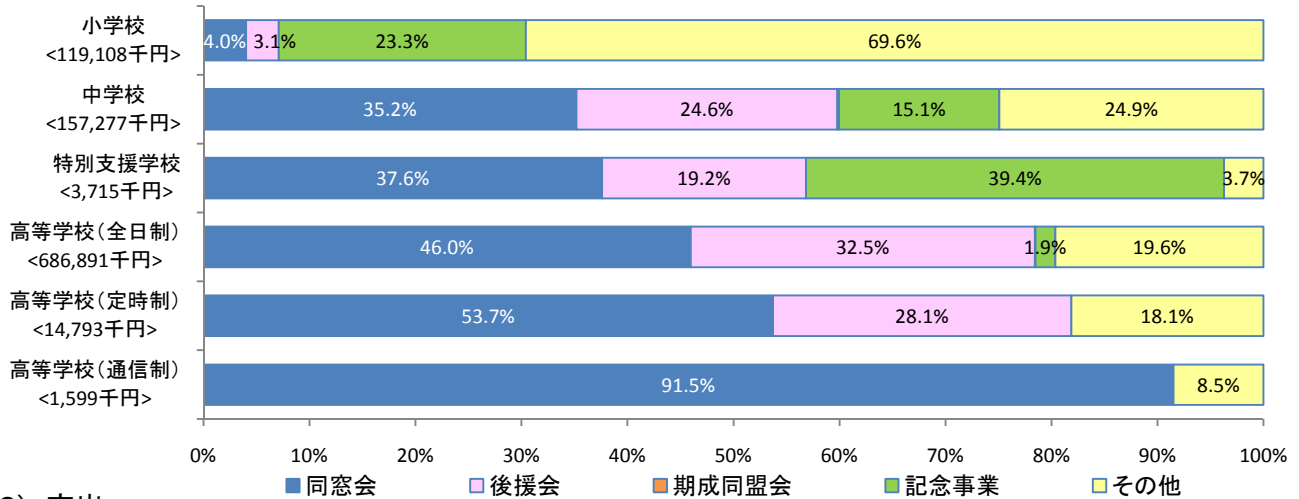
その他の会計収入総額は10億937万1千円で、前年度に比べて3,441万4千円減少している。費目別にみると前年度繰越金が最も多い。

ア 収入総額

(千円)

区分	会費	入会金	施設・設備 充実費	前年度 繰越金	その他	合計	平成25年度
金額	333,589	72,449	5,214	429,008	169,111	1,009,371	1,043,785
構成比	33.0%	7.2%	0.5%	42.5%	16.8%	100.0%	

イ 学校種別・団体別その他の会計収入内訳



(2) 支出

その他会計支出総額は5億4,158万7千円で、前年度に比べて3,334万2千円減少している。支出総額のうち「教育のために支出した経費」は60.2%で、その中では「学習活動費」が85.2%で最も多くなっている。

ア 支出総額

(千円)

	活動 運営費	教育のために支出した経費					合計	平成25年度
		通常 運営費	福利厚生 教養費	施設・設 備充実費	学習 活動費	その他		
金額	215,488	17,383	416	8,084	277,943	22,273	326,099	541,587
構成比	39.8%	(3.2%)	(0.1%)	(1.5%)	(51.3%)	(4.1%)	60.2%	100.0%

イ 支出内訳

a 支出総額の内訳

aの内教育のために支出した経費の内訳

