

# 長野県文化財保護審議会への諮問について

文化財・生涯学習課

下記の文化財を長野県宝及び長野県有形民俗文化財に指定したいので、文化財保護条例（昭和50年長野県条例第44号）第4条第3項及び第25条第2項の規定により、長野県文化財保護審議会に諮問する。

記

## 1 長野県宝に指定する文化財

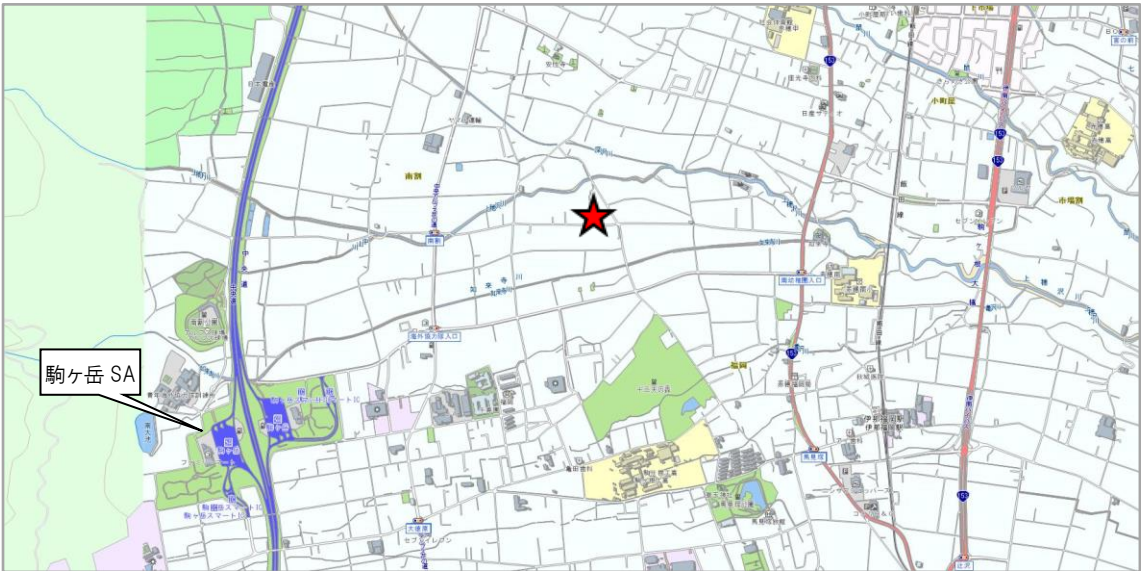
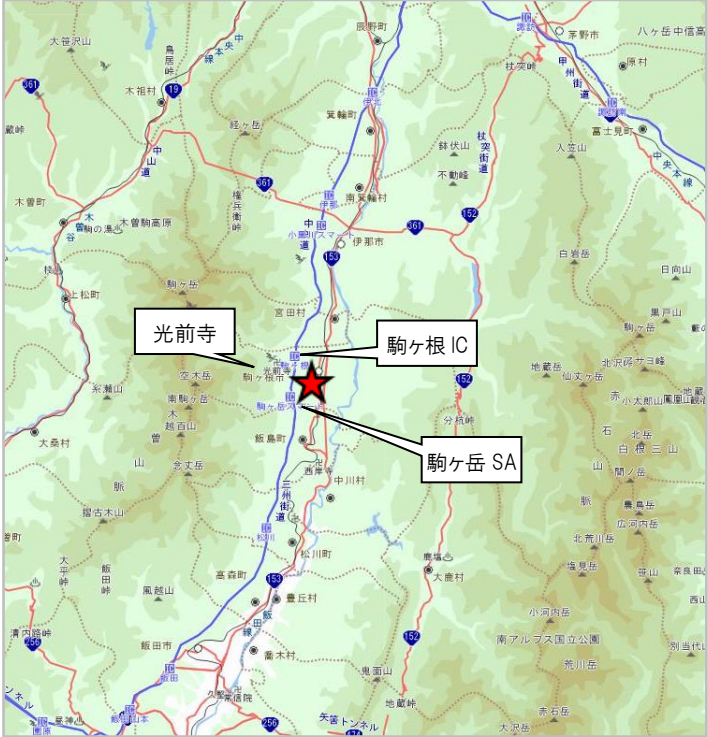
|   | 名称（所在地）                          | 員数                                    | 所有者               | 概要及び指定理由   |
|---|----------------------------------|---------------------------------------|-------------------|--|
| ① | こまちやけじゅうたく<br>小町谷家住宅<br>(駒ヶ根市)   | 8棟、<br>附7棟、<br>1群、<br>1穴、<br>宅地<br>5群 | こまちや<br>小町谷 あき章   | <p>○近世、上穂村にあった旗本近藤氏領 913 石の代官を勤めた小町谷家の居宅で、天竜川右岸に位置し、東門を介して南アルプスを眺望し、その背後では中央アルプスを眺望する壮大な土地に立地している。</p> <p>○広大な屋敷地は、その一部が土塁で囲われているなど、中世の遺構が遺存し、本棟造である主屋を、門、塀、土蔵、土塁が取り囲む中、多種多様な建造物が群として立地している。</p> <p>○中世に起源をもつ小町谷家が恒久的な家構えを形成していった結果として、現在の壮大な屋敷構えがある。核となる主屋や東門は意匠的に優秀であり、屋敷の全体構成は歴史のかつ学術的に重要である。また、建築学のほか、歴史学、民俗学、考古学など、様々な学問分野から注目され、学際的に重要な空間といえる。</p> |
| ② | いわなみけじゅうたく<br>岩波家住宅<br>(諏訪郡下諏訪町) | 7棟、<br>附6棟、<br>宅地<br>1群               | いわなみ<br>岩波 なおひろ尚宏 | <p>○江戸時代の中山道下諏訪宿の本陣を継承しつつ、近代に入って製糸工場を屋敷内で営むなどして形成されていった建造物群。</p> <p>○皇女和宮が宿泊したほか、明治天皇が休息した主屋の座敷は、泉水を持つ庭と連動して高質な建築空間を現出し、意匠的に優秀である。</p> <p>○下諏訪宿本陣にゆかりのある諸々の文物、近代化に応じて形作られた諸々の文物は、学術上重要なものである。とりわけ、個々の建造物そのものが学術上重要なものである。</p>  |

|   |   |      |                     |   |
|---|---|------|---------------------|---|
| ③ | <p>おだぎりけしよぞうたかとお<br/>小田切家所蔵高遠<br/>じょうにのまるうまやいなり<br/>城二ノ丸廐稻荷<br/>ほんでん うわやおよび<br/>ほうのうひんるい<br/>奉納品類<br/>(上伊那郡宮田村)</p> | 109点 | おだぎり やすひこ<br>小田切 康彦 | <p>○高遠城廃城にともない、城郭内に所在した建造物等の多くが失われた中であって、二ノ丸に存在した御廐に祀られていた稻荷社とその奉納品等がまとまって「御廐中間」として勤役した小田切家に伝来したものである。</p> <p>○高遠城内御廐の鎮守社として伝わる物件であり、高遠城の歴史を伝えるのみならず、御廐稻荷に対する藩士等の信仰のあり方を知ることのできる貴重な歴史資料として極めて価値が高い。</p> <p>○国史跡高遠城跡に所在した本資料は、高遠藩や高遠城の歴史を理解する上で極めて貴重である。</p> |
|---|---|------|---------------------|---|

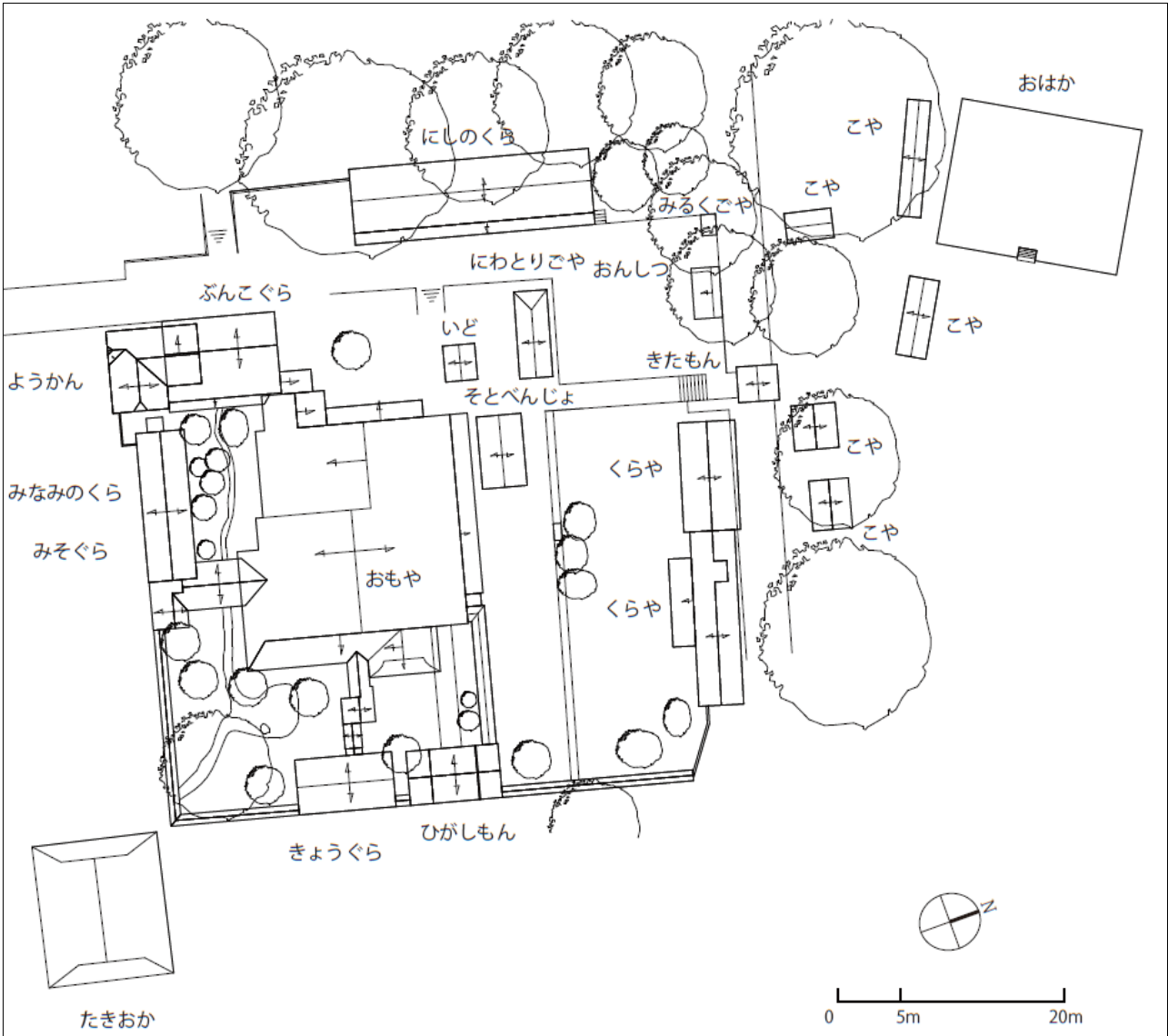
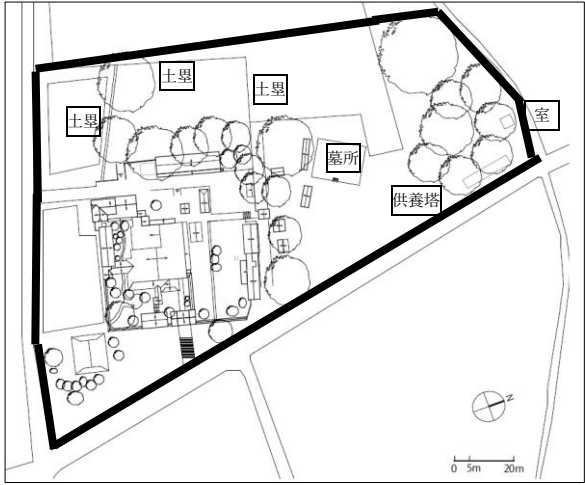
## 2 長野県有形民俗文化財に指定する文化財

|   | 名称（所在地）   | 員数   | 所有者  | 概要及び指定理由   |
|---|---|------|------|--|
| ① | <p>なぎそ りんぎょうしりょう<br/>南木曾の林業資料<br/>(木曾郡南木曾町)</p> | 281点 | 南木曾町 | <p>○近世初頭から江戸幕府の政策により、畿内や北陸などの林業先進地から多くの杣人を動員して、林業開発が急速に展開した時期から使われてきた道具類で、南木曾町が林業資料として収集・所蔵している。</p> <p>○木曾谷の杣人達が山仕事に使った鋸や斧などの道具類や、身に着けた蓑、わらぐつ、かんじきなどは、従事者の減少や機械化により散逸して、現在はわずかしか残っていない。</p> <p>○木曾谷の林業資料の変遷や形態を知る上でも大変貴重な資料である。</p> |

**【位置図】小町谷家住宅(駒ヶ根市)**



小町谷家住宅 配置図





小町谷家住宅(駒ヶ根市)



主屋東側外観



主屋西側外観



東門東側



東門西側





主屋北側



主屋南東側庭



北門南側



北門北側





東門



経蔵



洋館



文庫蔵





西の蔵



井戸





外便所



みるく小屋



南の蔵、味噌蔵



墓所





供養塔



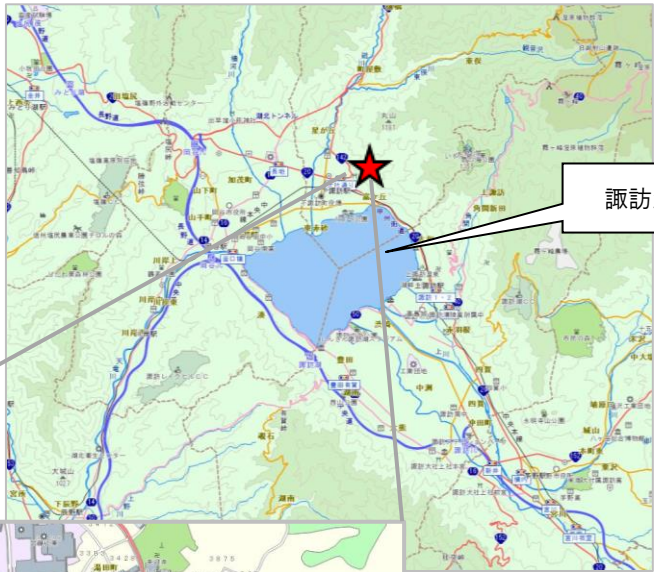


どま西側



おうえ

**【位置図】岩波家住宅(諏訪郡下諏訪町)**





岩波家住宅 配置図

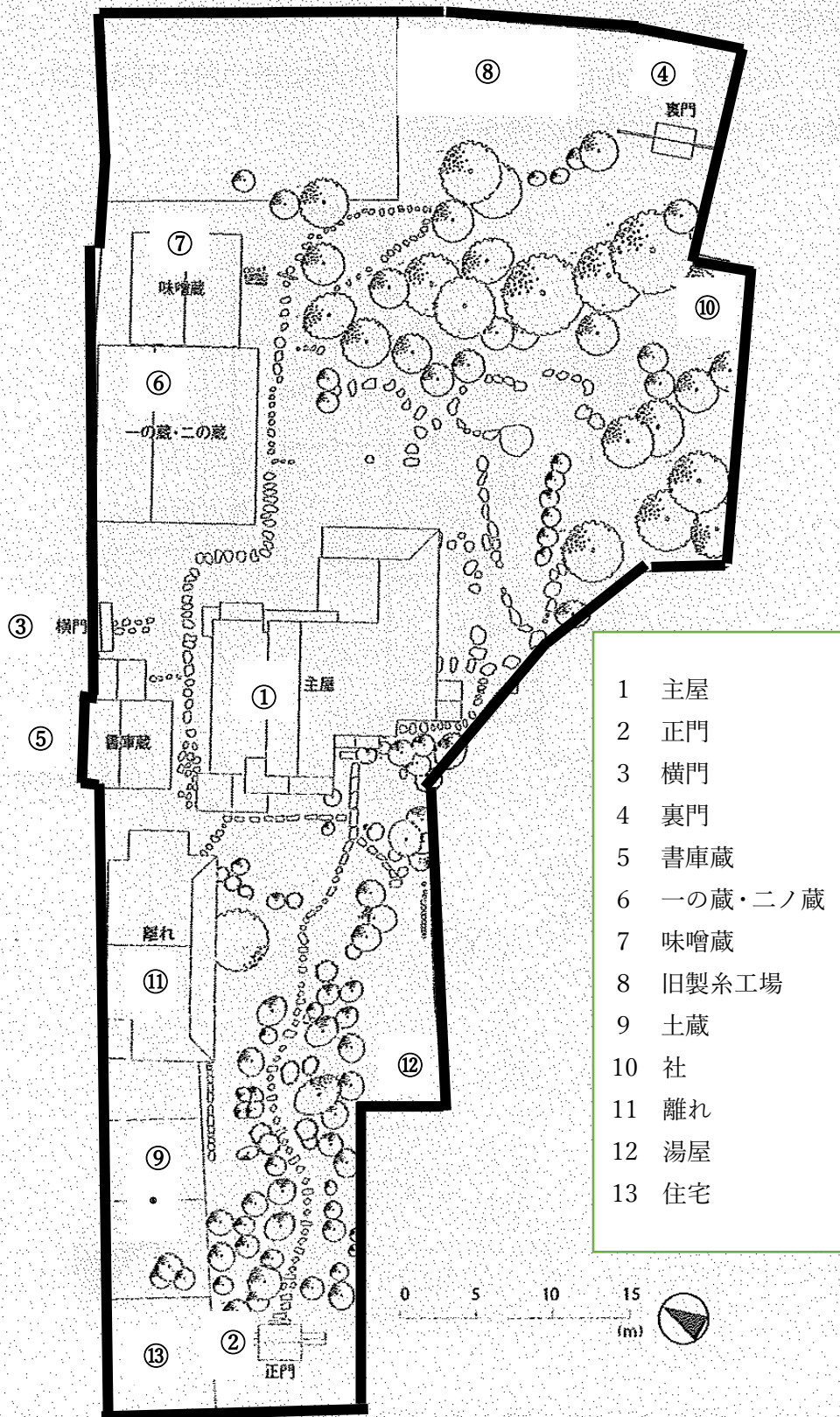


図 5. 岩波本陣の配置図 (S=1/1000) 注18)



## 岩波家住宅(諏訪郡下諏訪町)



主屋、一の間から庭園をのぞむ



主屋、一の間から庭園をのぞむ





正門



主屋 玄関





横門（左手は書庫蔵）



裏門





書庫蔵 (道路側から)



一の蔵、二の蔵





味噌蔵（階段上）手前は一の蔵・二の蔵



附) 湯屋 敷地内にある温泉



附) 旧製糸工場

【位置図】 小田切家所蔵高遠城二ノ丸廐稲荷本殿・上屋及び奉納品類（宮田村）





小田切家所蔵高遠城二ノ丸廐稻荷本殿・上屋及び奉納品類（宮田村）



小田切家所蔵 高遠城二ノ丸廐稻荷 全景（平成26年5月4日撮影）



小田切家所蔵 高遠城二ノ丸廐稻荷本殿（平成26年3月8日撮影）





厩稻荷奉納絵馬(願主小田切氏)(平成27年2月2日撮影) 小田切氏



厩稻荷鰐口背面文字(奉納 御厩小頭 中越邑 小田切氏)(令和2年4月5日撮影)





厩稻荷奉納品類(獅子頭・胴幕ほか)(平成27年2月18日撮影)




厩稻荷奉納品類(幟)(平成26年11月21日撮影)




【位置図】南木曾の林業資料（木曾郡南木曾町）



南木曾町の林業資料（代表例）

|   |        |         |                    |
|---|--------|---------|--------------------|
| 収 蔵 先   | 旧妻籠小学校 |         |                    |
| 報 告 番 号   | 南-A-1  | タ グ 番 号 | 3 台 帳 番 号 No.4-769 |
| 名 称   | 杣鋸     | 使用材料    | 鉄、木                |
|  |        |         |                    |
| 全長：74.5cm   |        |         |                    |

|   |        |         |                      |
|---|--------|---------|----------------------|
| 収 蔵 先   | 山の歴史館  |         |                      |
| 報 告 番 号   | 南-A-93 | タ グ 番 号 | 255 台 帳 番 号 No.4-872 |
| 名 称   | 2人挽き鋸  | 使用材料    | 鉄                    |
|  |        |         |                      |
| 全長：136.5cm  |        |         |                      |

|   |        |         |                      |
|---|--------|---------|----------------------|
| 収 蔵 先   | 旧田立小学校 |         |                      |
| 報 告 番 号   | 南-A-97 | タ グ 番 号 | 123 台 帳 番 号 No.4-471 |
| 名 称   | 木挽鋸    | 使用材料    | 鉄、木                  |
|  |        |         |                      |
| 全長：88.5cm   |        |         |                      |

|   |          |         |                      |
|---|----------|---------|----------------------|
| 収 蔵 先   | 旧田立小学校   |         |                      |
| 報 告 番 号   | 南-A-126  | タ グ 番 号 | 107 台 帳 番 号 No.4-465 |
| 名 称   | 木挽鋸(改良刃) | 使用材料    | 鉄、木                  |
|  |          |         |                      |
| 全長：116.4cm  |          |         |                      |

|   |         |         |                     |
|---|---------|---------|---------------------|
| 収 蔵 先   | 旧田立小学校  |         |                     |
| 報 告 番 号   | 南-A-129 | タ グ 番 号 | 48 台 帳 番 号 No.4-448 |
| 名 称   | ガンド鋸    | 使用材料    | 鉄、木                 |
|  |         |         |                     |
| 全長：81.0cm   |         |         |                     |

|   |         |         |                     |
|---|---------|---------|---------------------|
| 収 蔵 先   | 旧田立小学校  |         |                     |
| 報 告 番 号   | 南-A-148 | タ グ 番 号 | 63 台 帳 番 号 No.4-453 |
| 名 称   | 枝打ち鋸    | 使用材料    | 鉄、木                 |
|  |         |         |                     |
| 全長：91.0cm   |         |         |                     |

|       |        |      |      |      |          |
|-------|--------|------|------|------|----------|
| 収 蔵 先 | 旧田立小学校 |      |      |      |          |
| 報告番号  | 南-B-1  | タグ番号 | 39   | 台帳番号 | No.4-433 |
| 名 称   | 鉞      |      | 使用材料 | 鉄、木  |          |




全長：91.5cm

|       |        |      |      |      |        |
|-------|--------|------|------|------|--------|
| 収 蔵 先 | 旧田立小学校 |      |      |      |        |
| 報告番号  | 南-B-5  | タグ番号 | 183  | 台帳番号 | No.736 |
| 名 称   | 鉞      |      | 使用材料 | 鉄、木  |        |




全長：91.0cm

|       |        |      |      |      |         |
|-------|--------|------|------|------|---------|
| 収 蔵 先 | 加納屋土蔵  |      |      |      |         |
| 報告番号  | 南-B-32 | タグ番号 | 285  | 台帳番号 | No.4-26 |
| 名 称   | 斧      |      | 使用材料 | 鉄、木  |         |



全長：45.5cm

|       |        |      |      |      |          |
|-------|--------|------|------|------|----------|
| 収 蔵 先 | 旧田立小学校 |      |      |      |          |
| 報告番号  | 南-B-33 | タグ番号 | 37   | 台帳番号 | No.4-432 |
| 名 称   | 斧(目戸斧) |      | 使用材料 | 鉄、木  |          |



全長：65.3cm

|       |        |      |      |      |          |
|-------|--------|------|------|------|----------|
| 収 蔵 先 | 旧田立小学校 |      |      |      |          |
| 報告番号  | 南-C-1  | タグ番号 | 23   | 台帳番号 | No.4-428 |
| 名 称   | 鷹      |      | 使用材料 | 鉄、木  |          |



全長：133.0cm

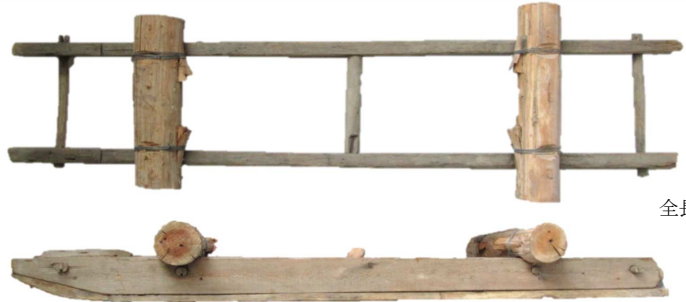


|   |        |      |     |      |          |
|---|--------|------|-----|------|----------|
| 収蔵先   | 旧田立小学校 |      |     |      |          |
| 報告番号  | 南-C-12 | タグ番号 | 22  | 台帳番号 | No.4-217 |
| 名称  | つる     | 使用材料 | 鉄、木 |      |          |
|  |        |      |     |      |          |
| 全長：178.5cm  |        |      |     |      |          |

|   |          |      |     |      |          |
|---|----------|------|-----|------|----------|
| 収蔵先   | 旧田立小学校   |      |     |      |          |
| 報告番号  | 南-C-19   | タグ番号 | 30  | 台帳番号 | No.4-430 |
| 名称  | 木廻し(がんだ) | 使用材料 | 鉄、木 |      |          |
|  |          |      |     |      |          |
| 全長：118.5cm  |          |      |     |      |          |

|   |        |      |     |      |          |
|---|--------|------|-----|------|----------|
| 収蔵先   | 旧田立小学校 |      |     |      |          |
| 報告番号  | 南-D-1  | タグ番号 | 44  | 台帳番号 | No.4-436 |
| 名称  | 皮剥き鎌   | 使用材料 | 鉄、木 |      |          |
|  |        |      |     |      |          |
| 全長：96.0cm   |        |      |     |      |          |

|   |        |      |     |      |          |
|---|--------|------|-----|------|----------|
| 収蔵先   | 旧田立小学校 |      |     |      |          |
| 報告番号  | 南-D-7  | タグ番号 | 187 | 台帳番号 | No.4-738 |
| 名称  | 皮剥き    | 使用材料 | 鉄、木 |      |          |
|  |        |      |     |      |          |
| 全長：34.5cm   |        |      |     |      |          |

|  |        |      |     |      |         |
|--|--------|------|-----|------|---------|
| 収蔵先  | 旧田立小学校 |      |     |      |         |
| 報告番号   | 南-E-1  | タグ番号 | 190 | 台帳番号 | No.5-96 |
| 名称   | 木馬     | 使用材料 | 木   |      |         |
|  |        |      |     |      |         |
| 全長：225.0cm   |        |      |     |      |         |

|   |        |      |          |      |          |
|---|--------|------|----------|------|----------|
| 収蔵先   | 山の歴史館  |      |          |      |          |
| 報告番号  | 南-E-7  | タグ番号 | 265      | 台帳番号 | No.5-118 |
| 名称  | 木馬の油さし | 使用材料 | 木、竹、紐、針金 |      |          |
|  |        |      |          |      |          |
| 全長：69.0cm   |        |      |          |      |          |

|   |         |      |      |      |          |
|---|---------|------|------|------|----------|
| 収蔵先   | 旧田立小学校  |      |      |      |          |
| 報告番号  | 南-E-8   | タグ番号 | 144  | 台帳番号 | No.4-726 |
| 名称  | ちんちょうかぎ |      | 使用材料 | 鉄    |          |
|  |         |      |      |      |          |
| 全長：42.5cm   |         |      |      |      |          |

|   |         |      |      |      |          |
|---|---------|------|------|------|----------|
| 収蔵先   | 旧田立小学校  |      |      |      |          |
| 報告番号  | 南-E-12  | タグ番号 | 151  | 台帳番号 | No.4-727 |
| 名称  | ちんちょうかぎ |      | 使用材料 | 鉄、紐  |          |
|  |         |      |      |      |          |
| 全長：201.0cm  |         |      |      |      |          |

|   |        |      |      |      |         |
|---|--------|------|------|------|---------|
| 収蔵先   | 旧田立小学校 |      |      |      |         |
| 報告番号  | 南-F-2  | タグ番号 | 11   | 台帳番号 | No.8-59 |
| 名称  | 輪尺     |      | 使用材料 | 木、金属 |         |
|  |        |      |      |      |         |
| 全長：60.0cm   |        |      |      |      |         |

|   |        |      |      |      |          |
|---|--------|------|------|------|----------|
| 収蔵先   | 旧田立小学校 |      |      |      |          |
| 報告番号  | 南-G-1  | タグ番号 | 136  | 台帳番号 | No.4-724 |
| 名称  | 刻印     |      | 使用材料 | 鉄、木  |          |
|  |        |      |      |      |          |
| 全長：37.0cm   |        |      |      |      |          |

|  |        |      |      |      |          |
|--|--------|------|------|------|----------|
| 収蔵先  | 旧妻籠小学校 |      |      |      |          |
| 報告番号   | 南-H-1  | タグ番号 | 8    | 台帳番号 | No.1-133 |
| 名称   | 蓑・背中蓑  |      | 使用材料 | 藁    |          |
|  |        |      |      |      |          |
| 全長：119.0cm   |        |      |      |      |          |
| 背中蓑  |        |      |      |      |          |

|   |        |      |      |      |         |
|---|--------|------|------|------|---------|
| 収蔵先   | 旧田立小学校 |      |      |      |         |
| 報告番号  | 南-H-18 | タグ番号 | 200  | 台帳番号 | No.1-61 |
| 名称  | 背中蓑    |      | 使用材料 | 藁    |         |
|  |        |      |      |      |         |
| 全長：41.0cm   |        |      |      |      |         |



|   |        |      |   |      |          |
|---|--------|------|---|------|----------|
| 収 蔵 先   | 旧妻籠小学校 |      |   |      |          |
| 報告番号  | 南-H-22 | タグ番号 | 7 | 台帳番号 | No.1-130 |
| 名 称   | わらぐつ   | 使用材料 | 藁 |      |          |
|  |        |      |   |      |          |
| 全長 : 40.0cm   |        |      |   |      |          |

|  |        |      |     |      |          |
|--|--------|------|-----|------|----------|
| 収 蔵 先  | 旧田立小学校 |      |     |      |          |
| 報告番号   | 南-H-24 | タグ番号 | 202 | 台帳番号 | No.1-114 |
| 名 称  | 脚絆     | 使用材料 | シュロ |      |          |
|  |        |      |     |      |          |
| 全長 : 45.0cm  |        |      |     |      |          |

|   |        |      |         |      |          |
|---|--------|------|---------|------|----------|
| 収 蔵 先   | 山の歴史館  |      |         |      |          |
| 報告番号  | 南-H-28 | タグ番号 | 260     | 台帳番号 | No.1-138 |
| 名 称   | 輪かんじき  | 使用材料 | 木、針金、麻縄 |      |          |
|  |        |      |         |      |          |
| 全長 : 37.3cm   |        |      |         |      |          |