

(様式1)

タイトル	SPH(スーパー・プロフェッショナル・ハイスクール)
名称(学校・地域)	諏訪実業高等学校
日時・場所等	H27~H29(文部科学省指定)
ホームページアドレス	<a href="http://www.nagano-c.ed.jp/sit-hs/">http://www.nagano-c.ed.jp/sit-hs/</a>

## 探究的学びの深化に向けて (スーパー・プロフェッショナル・ハイスクールの取り組み)

1年

全員が諏訪の伝統と文化について学ぶ



地元商店街を学ぶ



伝統と歴史を学ぶ



諏訪実ミニメッセ



文化ビジネスを学ぶ



東京研修

知識から「実践へ」

2年

地域との連携(商業科・服飾科での実践)



企業訪問



ジェラート販売



財務諸表分析

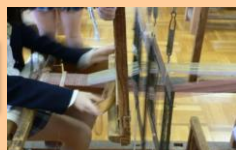


京都研修

Nagano Design を発信!  
ナガノデザインフェスタ



駒ヶ根研修



「実践」からプロジェクトへ

3年

地域とのつながりを校内イベントで



温泉マップ作成



販売実習



キッズタウン



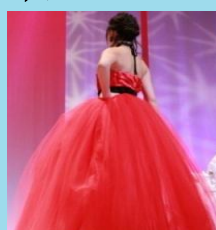
韓国研修



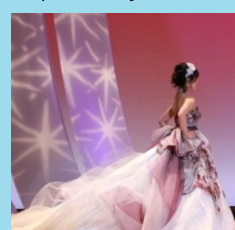
小学生対象デザイン講座「ともそだち」



老人保健施設でのファッションショー



自分のデザインを形に。



ファッションショー

CLICK

文化ビジネス研究 facebook

CLICK

諏実通信 ブログへ