

I 教育委員会等における地方教育費の状況

地方教育費総額の推移

◆ 分野別地方教育費 ◆

令和3年度の国・県・市町村費、地方債、寄付金を合わせた本県の地方教育費総額は、3,007億81万5千円で、前年度に比べて161億7,570万5千円(△5.1%)減額した。(表1、図1)
 分野別では、学校教育費が2,393億1,531万7千円で、前年度に比べて210億4,289万2千円減少した一方、社会教育費は439億7,404万4千円で、前年度に比べて49億1,210万6千円増加した。(図2)。
 平成23年度を100とした指数で教育分野別の地方教育費の推移をみると、図3のとおりである。

表 1 教育分野別の地方教育費の推移

| 会計年度 | 地方教育費総額 | | | 学校教育費 | | 社会教育費 | | 教育行政費 | |
|------|-------------|---------|-------------|-------|------------|-------|------------|-------|-----|
| | 総額 | 対前年度増減率 | | 総額 | 構成比 | 総額 | 構成比 | 総額 | 構成比 |
| | 千円 | % | 千円 | % | 千円 | % | 千円 | % | |
| 23 | 306,000,824 | △2.4 | 251,570,084 | 82.2 | 39,150,445 | 12.8 | 15,280,295 | 5.0 | |
| 24 | 309,113,947 | 1.0 | 252,383,076 | 81.6 | 40,754,731 | 13.2 | 15,976,140 | 5.2 | |
| 25 | 297,226,648 | △3.8 | 241,773,481 | 81.3 | 40,111,213 | 13.5 | 15,341,954 | 5.2 | |
| 26 | 315,110,240 | 6.0 | 256,676,981 | 81.5 | 42,313,032 | 13.4 | 16,120,227 | 5.1 | |
| 27 | 315,212,100 | 0.0 | 261,949,891 | 83.1 | 37,421,243 | 11.9 | 15,840,966 | 5.0 | |
| 28 | 311,262,088 | △1.3 | 257,231,119 | 82.6 | 37,724,390 | 12.1 | 16,306,579 | 5.2 | |
| 29 | 298,342,414 | △4.2 | 244,311,799 | 81.9 | 37,673,964 | 12.6 | 16,356,651 | 5.5 | |
| 30 | 297,023,070 | △0.4 | 243,076,589 | 81.8 | 37,593,176 | 12.7 | 16,353,305 | 5.5 | |
| 元 | 323,457,345 | 8.9 | 263,298,942 | 81.4 | 43,014,977 | 13.3 | 17,143,426 | 5.3 | |
| 2 | 316,876,520 | △2.0 | 260,358,209 | 82.2 | 39,061,938 | 12.3 | 17,456,373 | 5.5 | |
| 3 | 300,700,815 | △5.1 | 239,315,317 | 79.6 | 43,974,044 | 14.6 | 17,411,454 | 5.8 | |

図1 地方教育費総額の推移

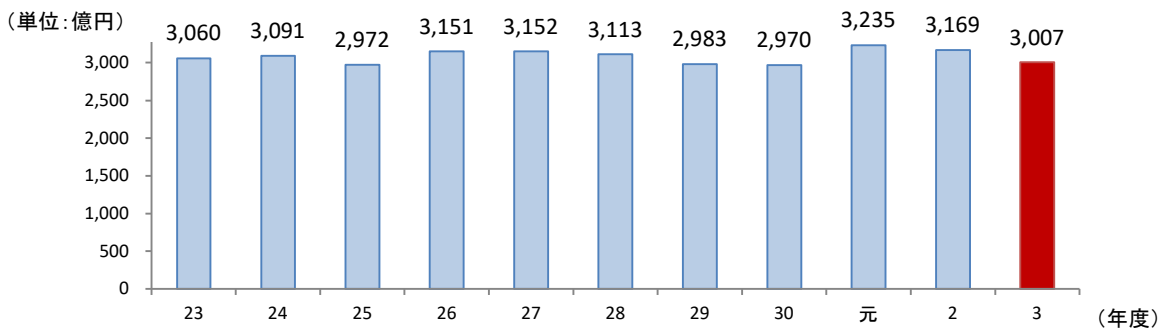


図2 教育分野別地方教育費の構成比

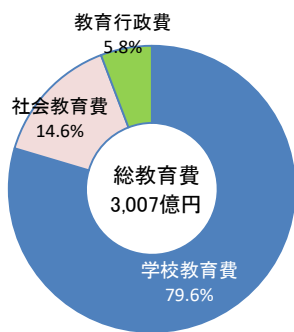
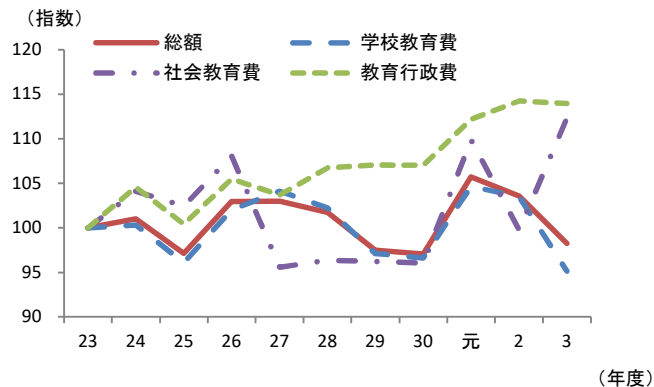


図3 教育分野別地方教育費の推移 (指数)



◆ 財源別地方教育費 ◆

本県の地方教育費を財源別に見ると、県支出金が1,523億8,176万8千円(構成比50.7%)で最も多く、次いで市町村支出金の974億5,115万円8千円(構成比32.4%)、国庫補助金の351億843万2千円(構成比11.7%)となった。(表2、図4)
 平成23年度を100とした指数で各財源別教育費の推移を見ると、図5のとおりである。

図4 財源別地方教育費の構成比

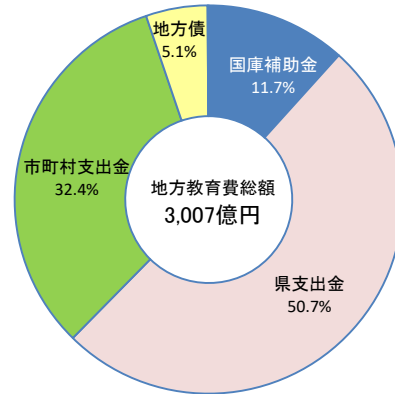


表2 財源別地方教育費総額の推移

(単位:千円)

| 会計年度 | 地方教育費総額 | 国庫補助金 | 県支出金 | 市町村支出金 | 地方債 | 公費組入寄付金 | 公費に組み入れられない寄付金 |
|------|-------------|------------|-------------|------------|------------|---------|----------------|
| 23 | 306,000,824 | 35,772,071 | 164,531,882 | 90,624,121 | 14,812,254 | 260,496 | 0 |
| 24 | 309,113,947 | 36,586,576 | 162,504,835 | 93,272,309 | 16,624,608 | 125,619 | 0 |
| 25 | 297,226,648 | 37,355,841 | 156,395,489 | 88,040,098 | 15,307,899 | 127,321 | 0 |
| 26 | 315,110,240 | 37,302,670 | 163,261,415 | 96,053,581 | 18,360,212 | 132,362 | 0 |
| 27 | 315,212,100 | 35,791,630 | 166,712,361 | 96,342,837 | 16,162,862 | 202,410 | 0 |
| 28 | 311,262,088 | 35,178,295 | 163,696,167 | 92,613,208 | 19,426,226 | 348,192 | 0 |
| 29 | 298,342,414 | 33,540,619 | 164,964,944 | 87,166,035 | 12,418,730 | 252,086 | 0 |
| 30 | 297,023,070 | 32,789,633 | 163,865,675 | 90,814,667 | 9,198,224 | 354,871 | 0 |
| 元 | 323,457,345 | 37,348,746 | 165,710,306 | 96,979,330 | 23,148,281 | 270,682 | 0 |
| 2 | 316,876,520 | 43,036,311 | 158,015,276 | 98,993,368 | 16,593,744 | 237,821 | 0 |
| 3 | 300,700,815 | 35,108,432 | 152,381,768 | 97,451,158 | 15,475,010 | 284,447 | 0 |

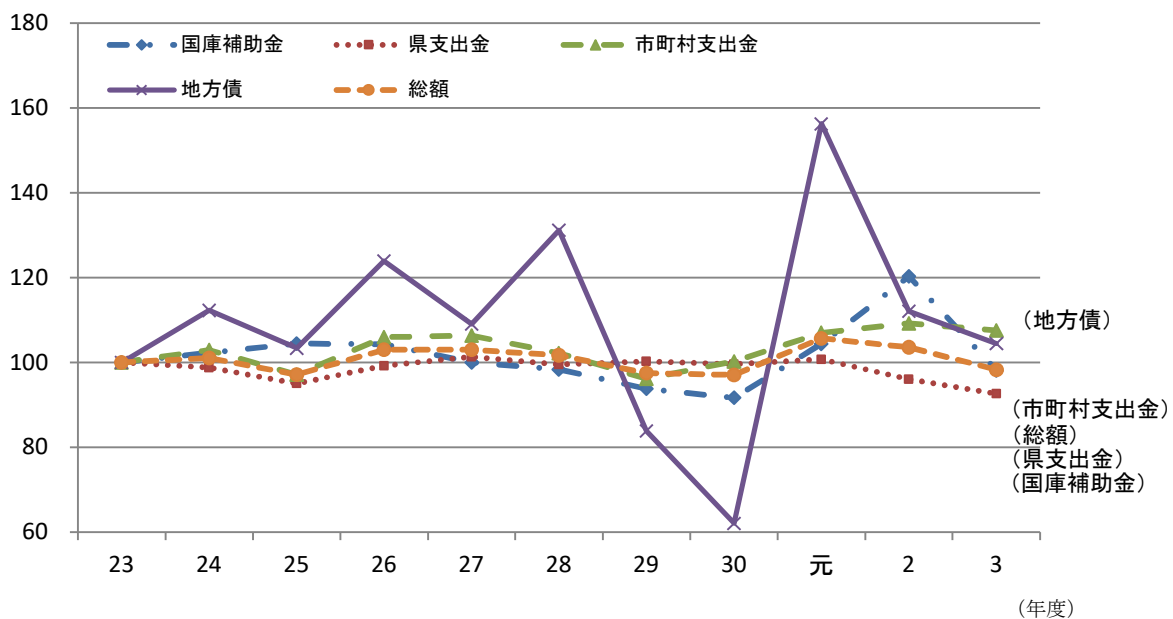


図5、各財源別教育費の推移(指数)

◆支出項目別地方教育費◆

地方教育費を支出項目別に見ると、消費的支出が2,498億1,700万4千円で全体の83.1%を占めており、次いで、資本的支出の351億2,606万円2千円(構成比11.7%)、債務償還費の157億5,774万9千円(構成比5.2%)となった。

平成23年度を100とした指数で支出項目別の支出額の推移をみると、図6のとおりである。

図6 支出項目別地方教育費の推移(指数)

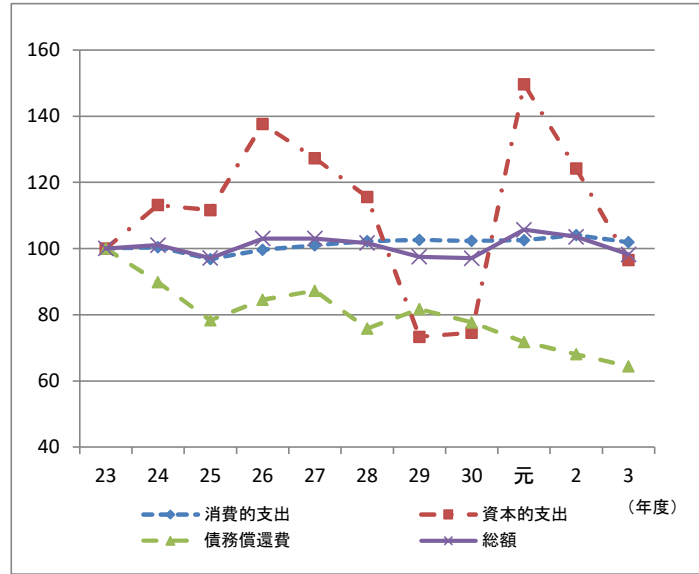


表3 支出項目別地方教育費の推移

| 会計年度 | 地方教育費総額 | | 消費的支出 | | | 資本的支出 | | | 債務償還費 | | |
|------|-------------|---------|-------------|---------|------|------------|---------|------|------------|---------|-----|
| | 総額 | 対前年度増減率 | 総額 | 対前年度増減率 | 構成比 | 総額 | 対前年度増減率 | 構成比 | 総額 | 対前年度増減率 | 構成比 |
| | 千円 | % | 千円 | % | % | 千円 | % | % | 千円 | % | % |
| 23 | 306,000,824 | △2.4 | 245,155,287 | 0.2 | 80.1 | 36,386,576 | △4.8 | 11.9 | 24,458,961 | △20.0 | 8.0 |
| 24 | 309,113,947 | 1.0 | 245,986,061 | 0.3 | 79.6 | 41,146,565 | 13.1 | 13.3 | 21,981,321 | △10.1 | 7.1 |
| 25 | 297,226,648 | △3.8 | 237,452,490 | △3.5 | 79.9 | 40,621,078 | △1.3 | 13.7 | 19,153,080 | △12.9 | 6.4 |
| 26 | 315,110,240 | 6.0 | 244,353,623 | 2.9 | 77.5 | 50,091,407 | 23.3 | 15.9 | 20,665,210 | 7.9 | 6.6 |
| 27 | 315,212,100 | 0.0 | 247,541,058 | 1.3 | 78.5 | 46,325,421 | △7.5 | 14.7 | 21,345,621 | 3.3 | 6.8 |
| 28 | 311,262,088 | △1.3 | 250,646,684 | 1.3 | 80.5 | 42,063,239 | △9.2 | 13.5 | 18,552,165 | △13.1 | 6.0 |
| 29 | 298,342,414 | △4.2 | 251,669,230 | 0.4 | 84.4 | 26,690,237 | △36.5 | 8.9 | 19,982,947 | 7.7 | 6.7 |
| 30 | 297,023,070 | △0.4 | 250,884,522 | △0.3 | 84.5 | 27,134,860 | 1.7 | 9.1 | 19,003,688 | △4.9 | 6.4 |
| 元 | 323,457,345 | 8.9 | 251,464,962 | 0.2 | 77.7 | 54,449,804 | 100.7 | 16.8 | 17,542,579 | △7.7 | 5.4 |
| 2 | 316,876,520 | △2.0 | 255,059,088 | 1.4 | 80.5 | 45,171,338 | △17.0 | 14.3 | 16,646,094 | △5.1 | 5.3 |
| 3 | 300,700,815 | △5.1 | 249,817,004 | △2.1 | 83.1 | 35,126,062 | △22.2 | 11.7 | 15,757,749 | △5.3 | 5.2 |