

2 学校教育費

(1) 学校教育費の推移 (図7、表5)

学校教育費の総額は 2,501 億円で、前年度に比べて公費では、24億円減少し私費では1億円減少しており、合計では25億円(1.0%)減少している。

図7 学校教育費の年度別比較

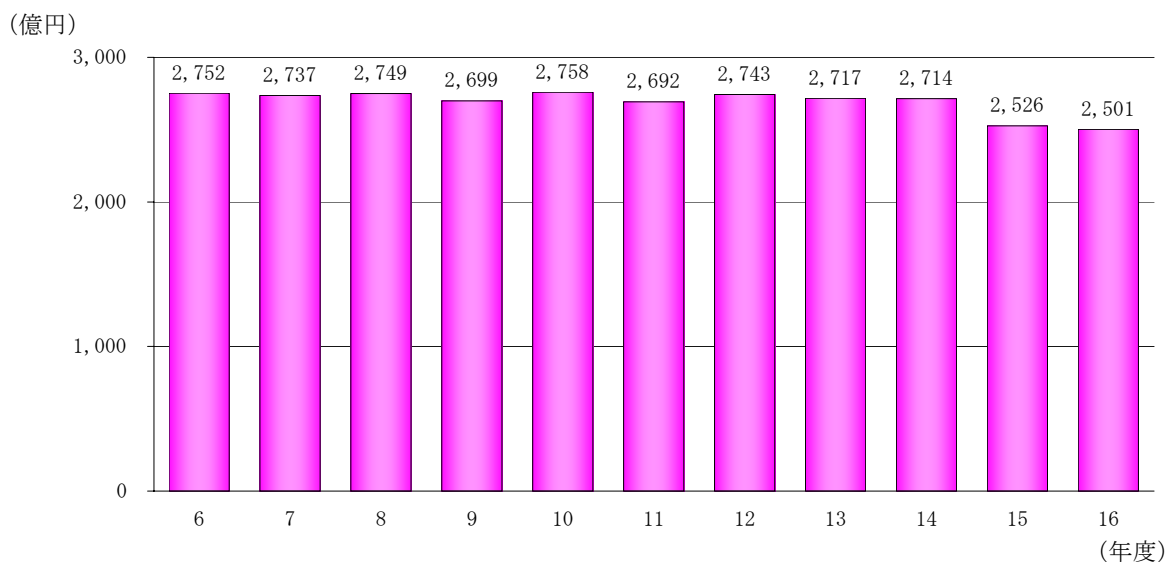


表5 学校教育費の推移

| 会計年度 | 総 教 育 費 | | | 対前年度 増 加 率 | 指 数 (6年度=100) | 総教育費に 占める割合 |
|------|-------------|---------|-------------|---------------|------------------|----------------|
| | 公 費 | 私 費 | 計 | | | |
| | 千円 | 千円 | 千円 | % | | % |
| 6 | 274,313,173 | 921,187 | 275,234,360 | 0.7 | — | 71.3 |
| 7 | 272,796,320 | 943,445 | 273,739,765 | △0.5 | 99 | 72.9 |
| 8 | 273,922,045 | 951,585 | 274,873,630 | 0.4 | 100 | 75.9 |
| 9 | 269,062,118 | 859,772 | 269,921,890 | △1.8 | 98 | 73.9 |
| 10 | 275,074,598 | 770,650 | 275,845,248 | 2.2 | 100 | 78.1 |
| 11 | 268,509,456 | 724,991 | 269,234,447 | △2.4 | 98 | 75.0 |
| 12 | 273,481,858 | 816,907 | 274,298,765 | 1.9 | 100 | 76.3 |
| 13 | 270,863,713 | 829,300 | 271,693,013 | △0.9 | 99 | 77.0 |
| 14 | 270,631,602 | 794,662 | 271,426,264 | △0.1 | 99 | 82.7 |
| 15 | 251,824,202 | 798,538 | 252,622,740 | △6.9 | 92 | 78.0 |
| 16 | 249,441,232 | 688,190 | 250,129,422 | △1.0 | 91 | 77.3 |

(2) 学校種類別学校教育費

図8 学校教育費の学校種類別割合

(図8、図9、表6)

学校教育費を学校種類別にみると
 小学校が1,098億円で全体の43.9%を占め
 最も多く、次いで中学校652億円(26.1%)、
 高等学校592億円(23.7%)の順となっている。
 平成6年度を100とした指数で見ると
 図9のとおりである。

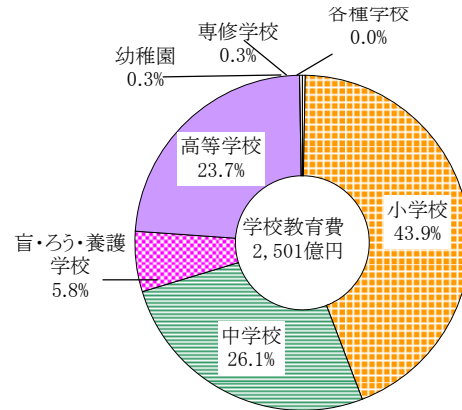


図9 学校種類別学校教育費の推移

(指数)

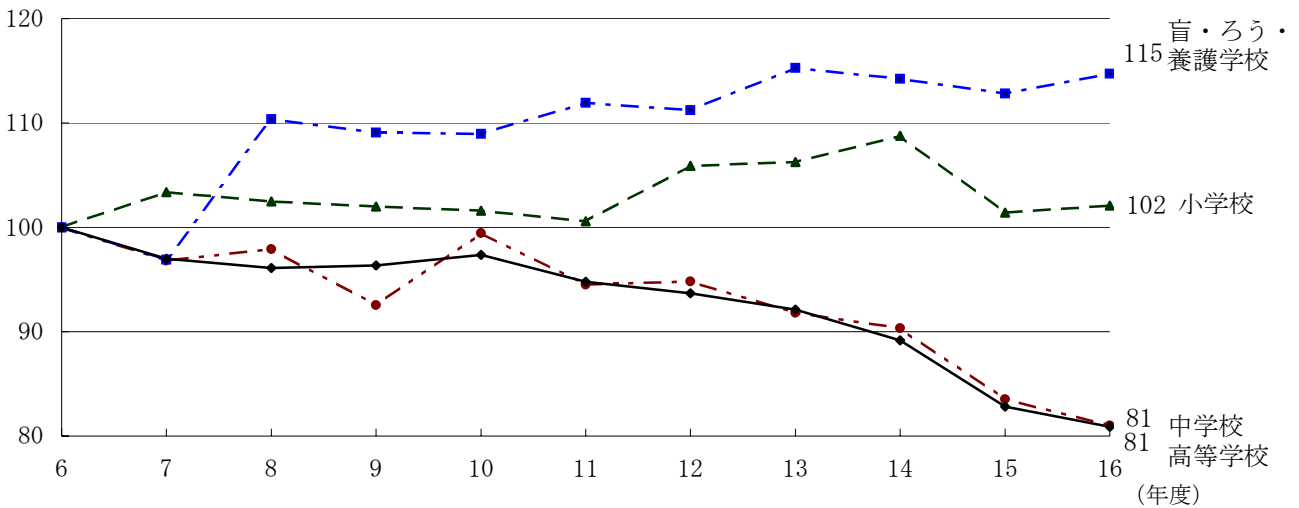


表6 学校種類別学校教育費の推移

| 会計年度 | 幼稚園 | | 小学校 | | 中学校 | | 盲ろう養護学校 | | 高等学校 | | 専修学校 | | 各種学校 | |
|------|-----------|---------|-------------|---------|------------|---------|------------|---------|------------|---------|---------|---------|---------|---------|
| | 実額 | 対前年度増加率 | 実額 | 対前年度増加率 | 実額 | 対前年度増加率 | 実額 | 対前年度増加率 | 実額 | 対前年度増加率 | 実額 | 対前年度増加率 | 実額 | 対前年度増加率 |
| | 千円 | % | 千円 | % | 千円 | % | 千円 | % | 千円 | % | 千円 | % | 千円 | % |
| 6 | 713,548 | 1.5 | 107,592,554 | △ 0.5 | 80,525,609 | 0.1 | 12,568,799 | 0.4 | 73,232,872 | 2.9 | 472,669 | 19.1 | 128,309 | 8.4 |
| 7 | 704,553 | △ 1.3 | 111,223,383 | 3.4 | 77,962,091 | △ 3.2 | 12,177,558 | △ 3.1 | 71,037,411 | △ 3.0 | 507,403 | 7.3 | 127,366 | △ 0.7 |
| 8 | 789,064 | 12.0 | 110,252,629 | △ 0.9 | 78,849,948 | 1.1 | 13,870,662 | 13.9 | 70,385,075 | △ 0.9 | 547,317 | 7.9 | 178,935 | 40.5 |
| 9 | 764,857 | △ 3.1 | 109,728,523 | △ 0.5 | 74,516,973 | △ 5.5 | 13,711,791 | △ 1.1 | 70,565,290 | 0.3 | 523,379 | △ 4.4 | 111,077 | △ 37.9 |
| 10 | 780,972 | 2.1 | 109,302,314 | △ 0.4 | 80,090,984 | 7.5 | 13,695,103 | △ 0.1 | 71,296,811 | 1.0 | 528,175 | 0.9 | 150,889 | 35.8 |
| 11 | 774,482 | △ 0.8 | 108,225,421 | △ 1.0 | 76,101,800 | △ 5.0 | 14,069,046 | 2.7 | 69,424,677 | △ 2.6 | 527,370 | △ 0.2 | 111,651 | △ 26.0 |
| 12 | 782,235 | 1.0 | 113,938,239 | 5.3 | 76,356,329 | 0.3 | 13,979,008 | △ 0.6 | 68,603,325 | △ 1.2 | 632,138 | 19.9 | 7,491 | △ 93.3 |
| 13 | 794,371 | 1.6 | 114,324,516 | 0.3 | 73,930,908 | △ 3.2 | 14,487,770 | 3.6 | 67,469,690 | △ 1.7 | 678,442 | 7.3 | 7,316 | △ 2.3 |
| 14 | 1,216,643 | 53.2 | 117,030,822 | 2.4 | 72,757,052 | △ 1.6 | 14,358,038 | △ 0.9 | 65,299,791 | △ 3.2 | 756,378 | 11.5 | 7,540 | 3.1 |
| 15 | 778,467 | △ 36.0 | 109,094,239 | △ 6.8 | 67,251,711 | △ 7.6 | 14,179,134 | △ 1.2 | 60,650,055 | △ 7.1 | 669,134 | △ 11.5 | 0 | △ 100.0 |
| 16 | 773,917 | △ 0.6 | 109,821,702 | 0.7 | 65,235,589 | △ 3.0 | 14,417,642 | 1.7 | 59,235,683 | △ 2.3 | 644,889 | △ 3.6 | 0 | - |

(3) 財源別学校教育費

(図10、表7)

学校教育費総額の財源別構成をみると、県支出金が1,400億円で56.0%を占め、次いで市町村支出金の546億円(21.8%)、国庫補助金の493億円(19.7%)、の順となっており、総額の99.7%が公費である。

図10 財源別学校種類別学校教育費

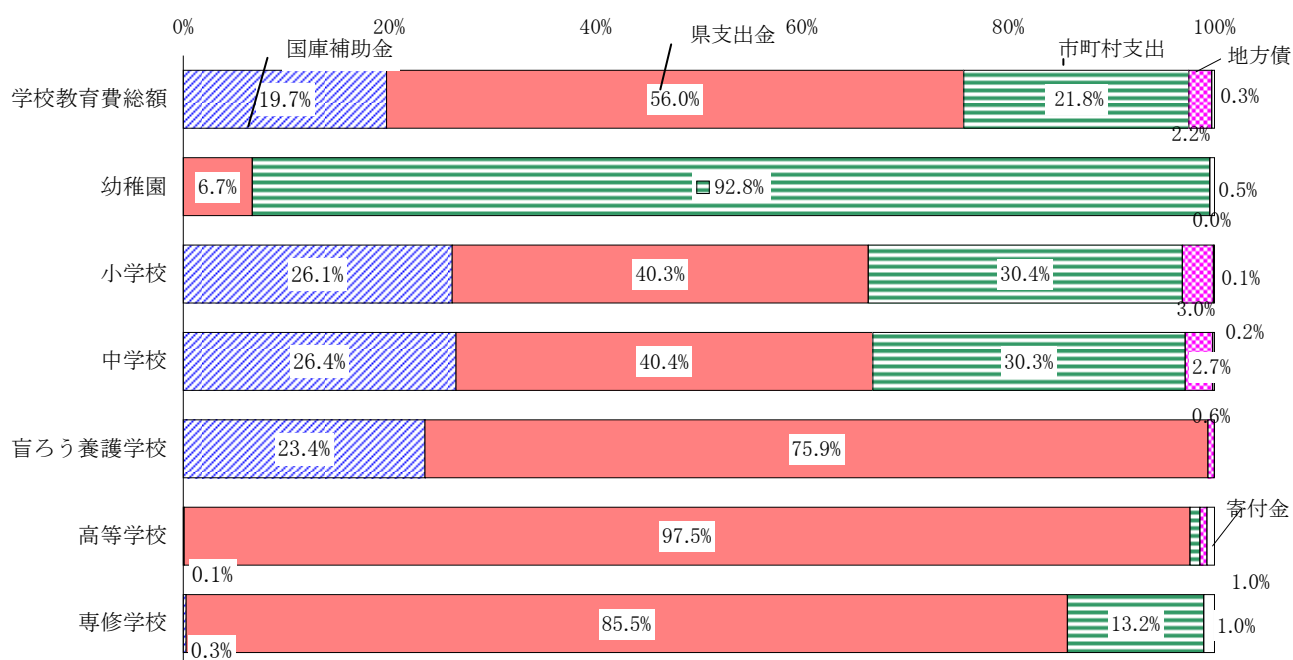


表7 財源別学校種類別学校教育費

(単位：千円)

| 区分 | 総額 | 公費 | | | | | 私費計 | |
|-----------|-------------|------------|-------------|------------|-----------|---------|-------------|---------|
| | | 国庫補助金 | 県支出金 | 市町村支出金 | 地方債 | 公費組入寄付金 | | |
| 学校教育費総額 | 250,129,422 | 49,320,273 | 139,983,754 | 54,563,480 | 5,562,622 | 11,103 | 249,441,232 | 688,190 |
| 幼稚園 | 773,917 | - | 51,934 | 718,489 | - | 100 | 770,523 | 3,394 |
| 小学校 | 109,821,702 | 28,637,964 | 44,299,053 | 33,439,923 | 3,321,503 | 4,950 | 109,703,393 | 118,309 |
| 中学校 | 65,235,589 | 17,249,133 | 26,363,361 | 19,754,872 | 1,747,119 | 6,053 | 65,120,538 | 115,051 |
| 盲・ろう・養護学校 | 14,417,642 | 3,380,375 | 10,943,647 | - | 90,000 | - | 14,414,022 | 3,620 |
| 高等学校 | 59,235,683 | 51,055 | 57,774,657 | 564,883 | 404,000 | - | 58,794,595 | 441,088 |
| (全日制) | 55,770,690 | 46,183 | 54,328,487 | 564,883 | 403,257 | - | 55,342,810 | 427,880 |
| (定時制) | 2,906,961 | 3,253 | 2,893,088 | - | 743 | - | 2,897,084 | 9,877 |
| (通信制) | 558,032 | 1,619 | 553,082 | - | - | - | 554,701 | 3,331 |
| 専修学校 | 644,889 | 1,746 | 551,102 | 85,313 | - | - | 638,161 | 6,728 |

(4) 支出項目別学校教育費

(図11、図12、表 8)

学校教育費総額を支出項目別にみると、消費的支出が2,091億円で全体の 83.6% を占め、次いで債務償還費が221億円(8.8%)、資本的支出が 190億円 (7.6%)となっている。

消費的支出の内訳をみると人件費(給与、退職手当等)が 1,830億円(87.5%)、教育活動費(学校行事等)が79億円(3.8%)、管理費(修繕費等)が102億円(4.9%)、補助活動費(健康診断等)が59億円(2.8%)、所定支払金((独)日本スポーツ振興センター共済掛金等)が21億円(1.0%)となっている。

図11 支出項目別学校種別学校教育費

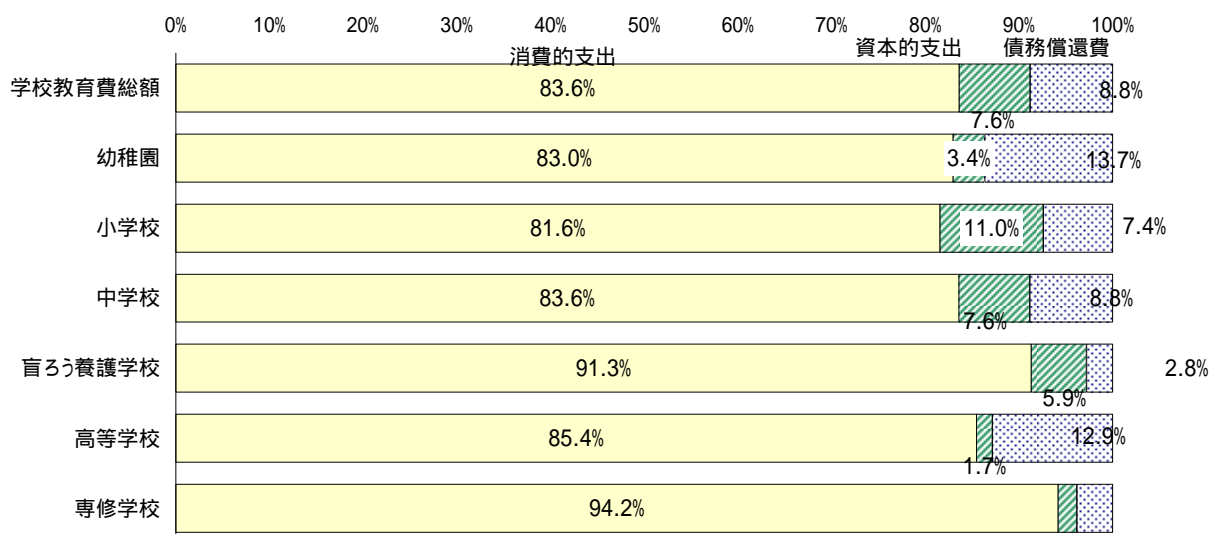
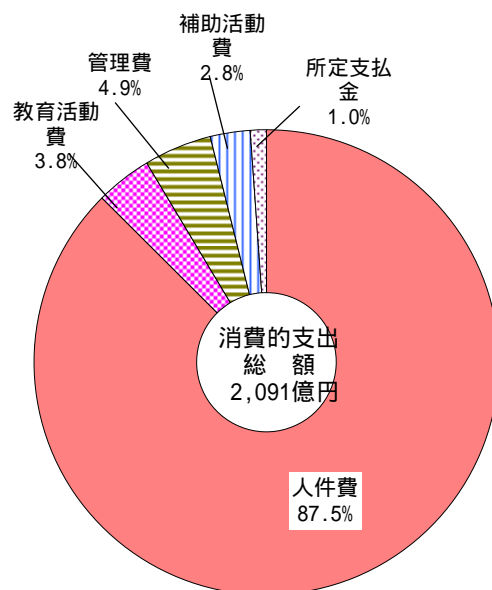


表 8 支出項目別学校種別学校教育費

(単位：千円)

| 区 分 | 消費的支出 | 資本的支出 | 債務償還費 |
|-----------|-------------|------------|------------|
| 学校教育費総額 | 209,107,504 | 18,964,665 | 22,057,253 |
| 幼稚園 | 642,070 | 26,171 | 105,676 |
| 小学校 | 89,569,598 | 12,112,779 | 8,139,325 |
| 中学校 | 54,518,980 | 4,946,039 | 5,770,570 |
| 盲・ろう・養護学校 | 13,163,348 | 851,833 | 402,461 |
| 高等学校 | 50,606,201 | 1,014,904 | 7,614,578 |
| 専修学校 | 607,307 | 12,939 | 24,643 |

図12 支出項目別学校教育費(消費的支出)



(5) 児童・生徒1人当たり学校教育費（図13、表9）

学校種類別児童・生徒1人当たり学校教育費をみると、盲・ろう・養護学校が719万円と最も多く、次いで高等学校（定時制）の181万円となっている。

図13 1人当たり学校教育費

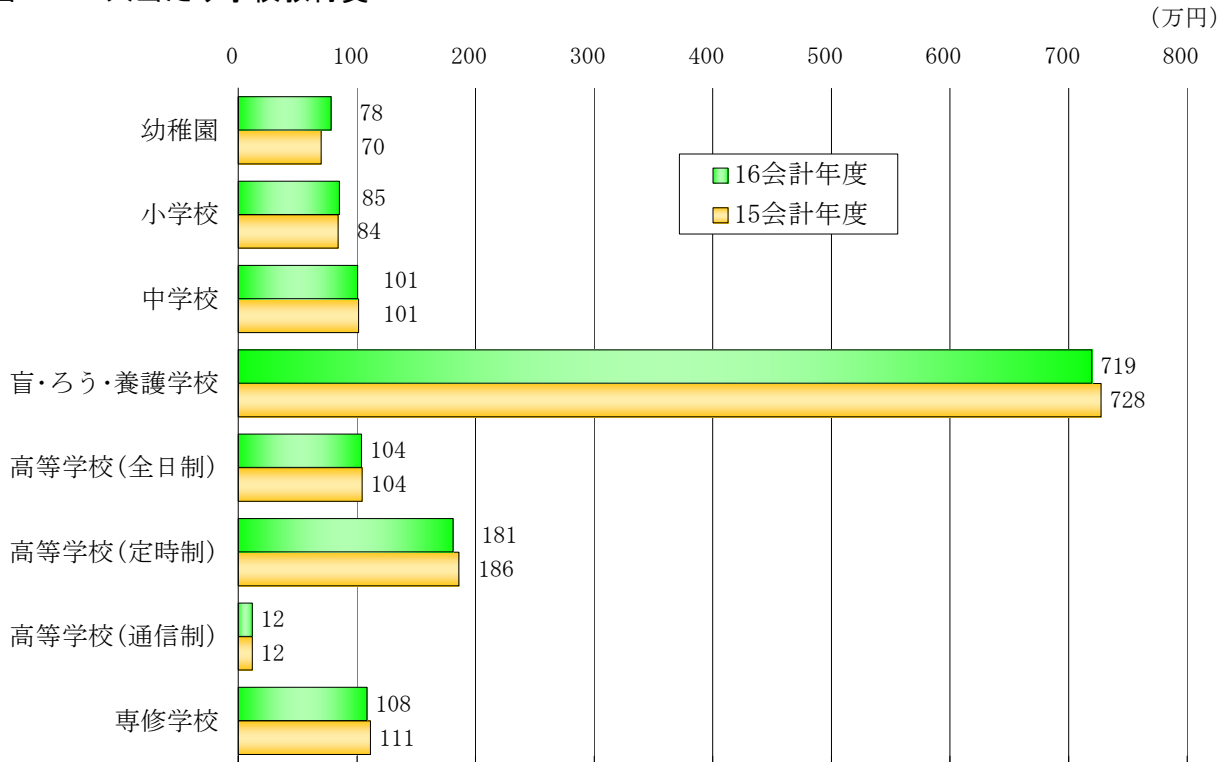


表9 児童・生徒1人当たり学校教育費の前年度対比

| 学校種類 | 16会計年度 | | | 15会計年度 | |
|-----------|-----------|-----------|---------|-----------|-----------|
| | 総額 | うち公費 | 対前年度増加率 | 総額 | うち公費 |
| | 円 | 円 | % | 円 | 円 |
| 幼稚園 | 783,317 | 779,882 | 12.0 | 699,431 | 696,996 |
| 小学校 | 851,899 | 850,981 | 1.0 | 843,208 | 842,297 |
| 中学校 | 1,007,391 | 1,005,614 | △0.7 | 1,014,339 | 1,012,403 |
| 盲・ろう・養護学校 | 7,194,432 | 7,192,626 | △1.1 | 7,275,082 | 7,272,626 |
| 高等学校(全日制) | 1,039,897 | 1,031,918 | △0.4 | 1,043,879 | 1,034,328 |
| 高等学校(定時制) | 1,810,063 | 1,803,913 | △2.6 | 1,859,124 | 1,852,487 |
| 高等学校(通信制) | 119,493 | 118,780 | 1.1 | 118,232 | 117,371 |
| 専修学校 | 1,083,847 | 1,072,539 | △2.7 | 1,113,368 | 1,101,391 |

(6) 私費（PTA寄付金+その他の寄付金）（図14、図15、表10）

ア 学校教育費の私費総額は6億8千8百万円で学校教育費総額の0.2%となっており、前年度と比較して1億1千万円(13.8%)減少している。

支出項目別にみると、消費的支出が6億3千万円で全体の91.6%を占め、資本的支出が5千8百万円で8.4%となっている。消費的支出のなかでは、教育活動費が大きな割合を占めている。

図14 私費の推移

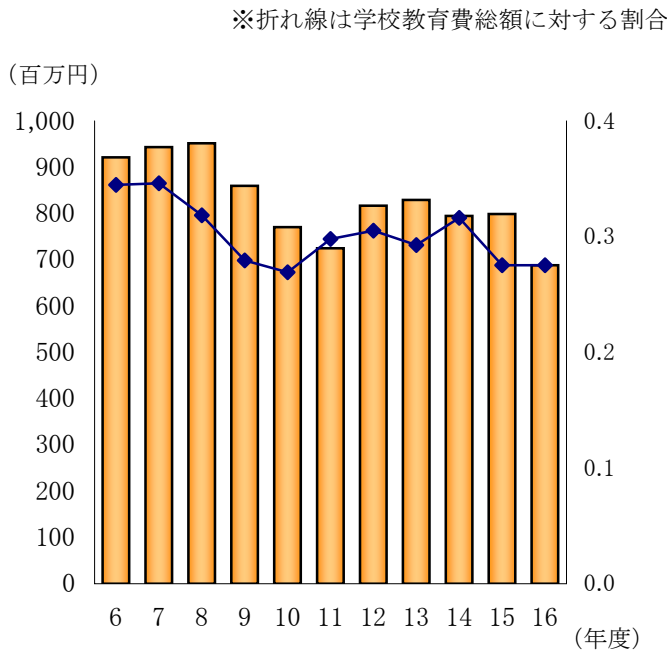


図15 支出項目別私費

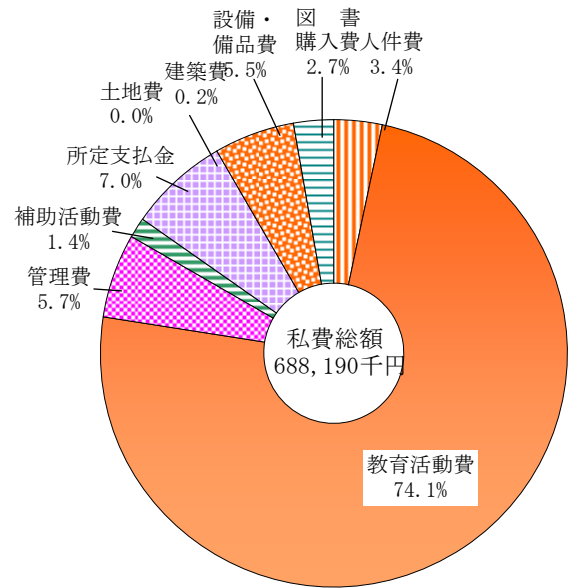


表10 学校種類別私費の前年度対比

| 学 校 種 類 | 16 会 計 年 度 | 対前年度増加率 | 15 会 計 年 度 |
|-----------|------------|---------|------------|
| | 千円 | | 千円 |
| 私 費 総 額 | 688,190 | △13.8 | 798,538 |
| 幼 稚 園 | 3,394 | 25.2 | 2,711 |
| 小 学 校 | 118,309 | 0.3 | 117,913 |
| 中 学 校 | 115,051 | △10.4 | 128,365 |
| 盲・ろう・養護学校 | 3,620 | △24.3 | 4,785 |
| 高等学校（全日制） | 427,880 | △18.2 | 523,011 |
| 高等学校（定時制） | 9,877 | △5.3 | 10,434 |
| 高等学校（通信制） | 3,331 | △19.2 | 4,121 |
| 専 修 学 校 | 6,728 | △6.5 | 7,198 |

イ 学校種類別の児童・生徒 1 人当たりの私費は図16、表11のとおりである。

図16 学校種類別児童・生徒 1 人当たり私費の推移

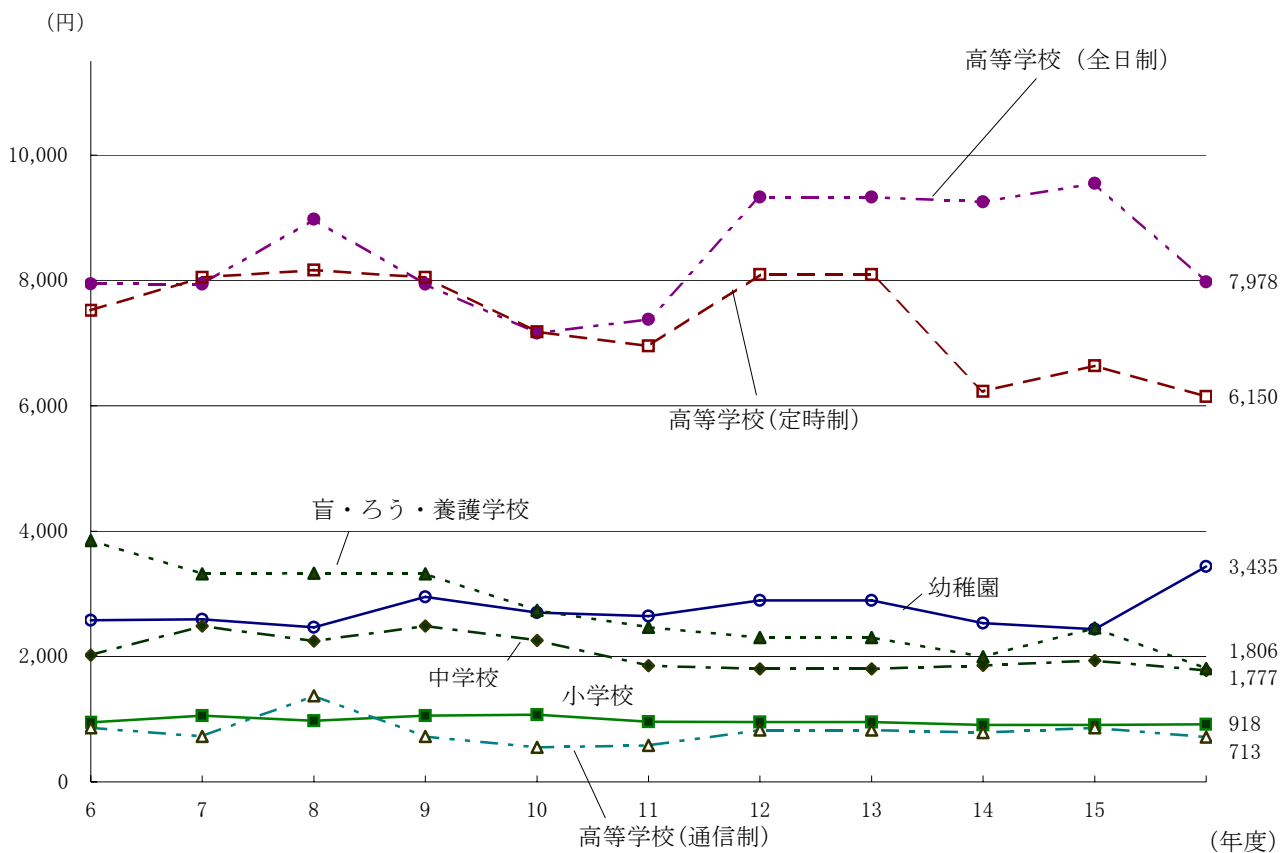


表11 学校種類別児童・生徒 1 人当たりの私費の前年度対比

| 学校種類 | 16 会計年度 | 対前年度増加率 | 指数 (6年度=100) | 15 会計年度 |
|-----------|---------|---------|-----------------|---------|
| | 円 | | | 円 |
| 幼稚園 | 3,435 | 141.0 | 133 | 2,436 |
| 小学校 | 918 | 100.8 | 97 | 911 |
| 中学校 | 1,777 | 91.8 | 88 | 1,936 |
| 盲・ろう・養護学校 | 1,806 | 73.6 | 47 | 2,455 |
| 全日制高等学校 | 7,978 | 83.5 | 100 | 9,551 |
| 定時制高等学校 | 6,150 | 92.7 | 82 | 6,637 |
| 通信制高等学校 | 713 | 82.8 | 82 | 861 |
| 専修学校 | 11,308 | 94.4 | 43 | 11,977 |