

2 学 校 安 全

(1) 学校安全及び交通安全指導

保健指導と同様に、特別活動の中に位置づけて生命尊重の態度を身につけさせ、習慣化させる。そのための研究協議会や広報活動を行った。

研究協議会等

期 日	事 項	内 容	会 場
10/27	学校安全教育 指導者研修会	(研修報告) 「平成20年度学校安全教育指導者研修会参加報告」 災害安全コース 富士見町立境小学校 教諭 中森伸一 生活安全・交通安全コース 上田市立塩田西小学校 教頭 日向正彦 (実践発表) 「地域ぐるみの学校安全体制整備推進事業」 モデル地域による実践発表 坂城町教育委員会教育文化課学校教育係 (講 義) 「学校安全の現状と課題」「新型インフルエンザについて」 保健厚生課 保健・安全係 (講 演) 「新潟中越沖地震の教訓から、 学校における防災教育を考える」 新潟県柏崎市教育委員会 涌井 昭夫 学校教育課長 <div style="text-align: right;">出席者200人</div>	総合教育 センター

(2) 学校安全管理

ア 学校安全管理徹底事項

学校安全は、生活安全・交通安全・災害安全の3領域について、児童・生徒が安全に生活できるために独立行政法人日本スポーツ振興センター、県警交通企画課、交通安全推進本部等と密接な連携を取り、指導の徹底を期した。

(ア) 学校安全

安全管理・安全指導の面から、各校の実態に即し、効果的に実施するように指導し、特に基礎的態度形成として、危険の予知予測の能力と危険に対処できる能力の育成を図った。

(イ) 指導の重点

人命尊重の立場から、特に、交通安全指導の充実を図った。

小・中学生は、自転車の安全運転のためできるだけヘルメットをかぶる。

高校生の二輪車使用については、学校の内規を守り、進んで交通安全に心がける。

教職員の自動車運転に際しては、安全運転に努める。

イ 安全意識の高揚的行事

社会的行事と関連をもたせ、生涯教育の立場から安全思想の普及・高揚を図った。

(ア) 春・秋の交通安全運動の実施

(イ) 梅雨期・行楽期・夏休み中・厳冬期における安全指導の徹底。

(ウ) 交通安全子供自転車大会参加 v 県大会参加校 16校 16チーム

年度 順位	平成10	11	12	13	14	15	16	17	18	19	20
県大会1位	辰野東小	辰野東小	辰野西小	辰野西小	辰野西小	水明小	辰野西小	辰野西小	辰野西小	辰野西小	辰野西小
県大会2位	立科小	辰野西小	辰野東小	高甫小	水明小	辰野西小	水明小	水明小	旭町小	水明小	高山小

ウ 子どもの交通事故発生状況

(県警察本部交通部交通企画課調べ)

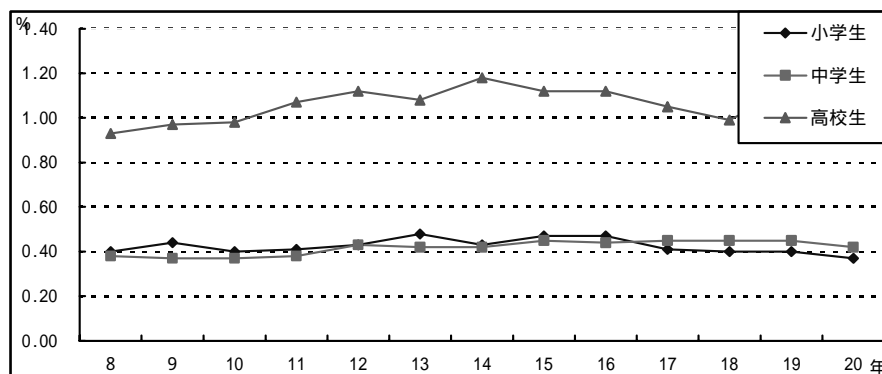
(ア) 交通事故死傷者の推移

(人)

区分 年	全 国		長 野 県		左 の う ち							
	死 者	傷 者	死 者	傷 者	小学生		中学生		高校生		合 計	
					死者	傷者	死者	傷者	死者	傷者	死者	傷者
平成 8	9,942	942,203	191	17,270	5	573	2	296	6	757	13	1,626
9	9,640	958,925	208	17,518	3	623	-	290	5	756	8	1,669
10	9,211	989,297	209	17,408	1	562	-	290	8	722	9	1,574
11	9,005	1,050,398	213	18,277	4	547	1	286	5	774	10	1,607
12	9,066	1,155,697	196	19,047	1	577	-	314	4	816	5	1,707
13	8,747	1,180,955	198	19,332	1	635	-	303	6	766	7	1,704
14	8,326	1,167,855	190	19,158	1	565	1	288	3	802	5	1,655
15	7,702	1,180,168	164	19,082	1	614	-	305	3	756	4	1,675
16	7,358	1,181,585	176	19,028	3	615	-	295	4	738	7	1,648
17	6,871	1,155,623	152	17,585	1	526	-	293	2	673	3	1,492
18	6,352	1,097,591	128	17,112	-	520	1	292	6	618	7	1,430
19	5,744	1,034,514	121	16,146	-	515	-	292	2	676	2	1,483
20	5,155	945,504	118	15,082	-	466	2	268	3	588	5	1,322

(イ) 児童生徒の交通事故死傷者の推移 (百人当たりの人数)

区分 / 年	8	9	10	11	12	13	14	15	16	17	18	19	20
小学生	0.40	0.44	0.40	0.41	0.43	0.48	0.43	0.47	0.47	0.41	0.40	####	0.37
中学生	0.38	0.37	0.37	0.38	0.43	0.42	0.42	0.45	0.44	0.45	0.45	0.45	0.42
高校生	0.93	0.97	0.98	1.07	1.12	1.08	1.18	1.12	1.12	1.05	0.99	1.13	1.00



(ウ) 児童生徒の状態別交通事故発生状況

【小学生】

区分	死傷者数	率(%)
四輪同乗・他	188	40.4
歩行者	167	35.8
自転車	111	23.8
合計	466	100

【中学生】

区分	死傷者数	率(%)
自転車	125(1)	46.3
四輪同乗・他	106(1)	39.3
歩行者	39	14.4
合計	270(2)	100

【高校生】

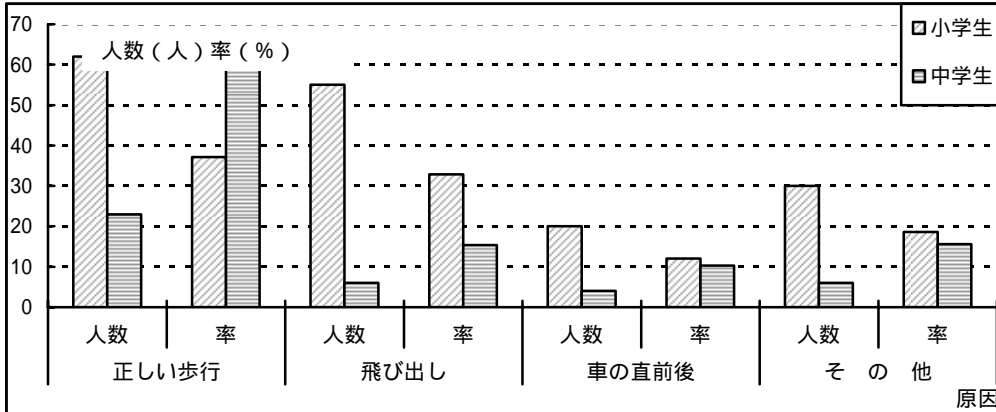
区分	死傷者数	率(%)
自転車	376(2)	63.6
四輪同乗・他	115	19.5
二輪車	66	11.2
歩行者	26(1)	4.4
四輪運転中	8	1.3
合計	591(3)	100

エ 児童生徒の原因別交通事故発生状況

(ア) 歩行中

(人・%)

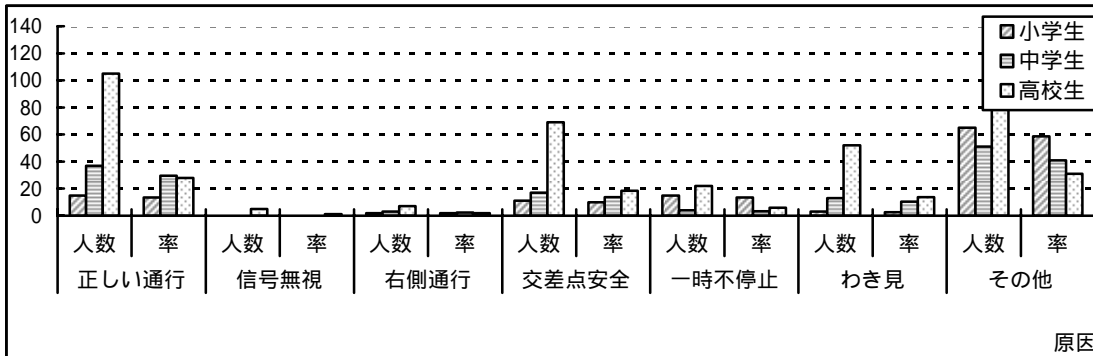
	正しい歩行		飛び出し		車の直前後		その他		合計
	人数	率	人数	率	人数	率	人数	率	
小学生	62	37.1	55	32.9	20	12.0	30	18.6	167
中学生	23	59.0	6	15.4	4	10.3	6	15.6	39



(イ) 自転車乗車中

(人・%)

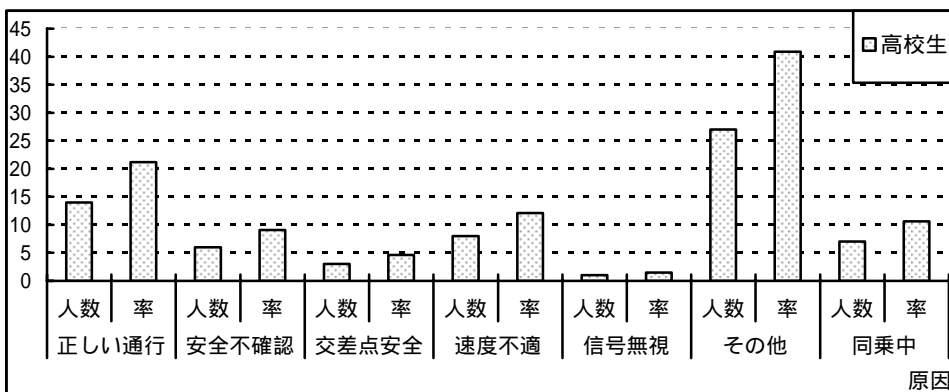
	正しい通行		信号無視		右側通行		交差点安全		一時不停止		わき見		その他	
	人数	率	人数	率	人数	率	人数	率	人数	率	人数	率	人数	率
小学生	15	13.5	0	0.0	2	1.8	11	9.9	15	13.5	3	2.7	65	58.6
中学生	37	29.6	0	0.0	3	2.4	17	13.6	4	3.2	13	10.4	51	40.8
高校生	105	27.9	5	1.3	7	1.9	69	18.4	22	5.8	52	13.8	116	30.9



(ウ) 二輪車乗車中

(人・%)

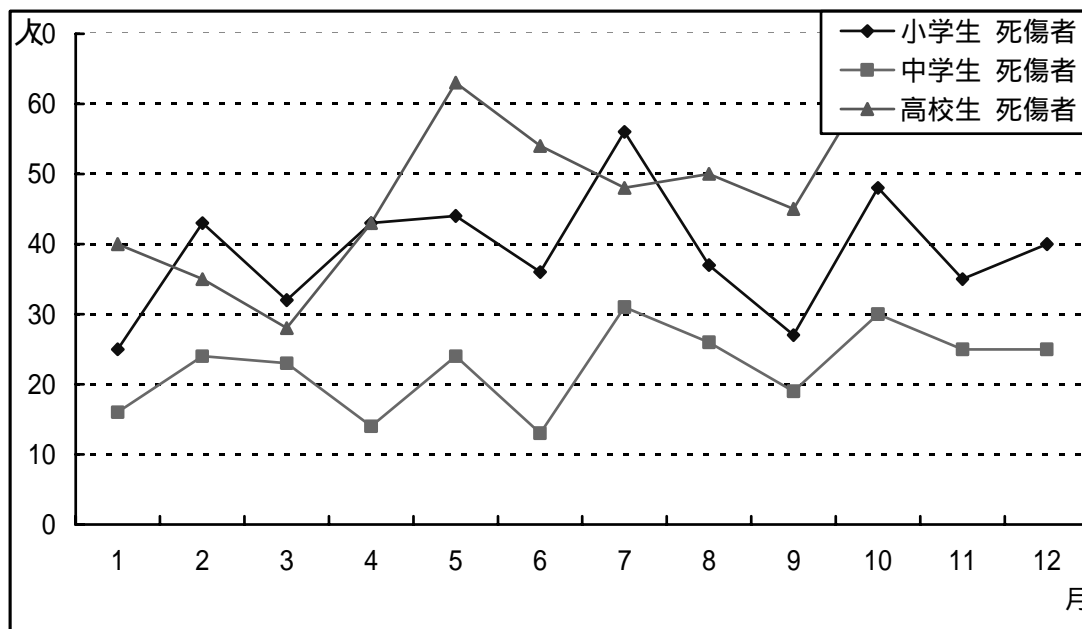
	正しい通行		安全不確認		交差点安全		速度不適		信号無視		その他		同乗中	
	人数	率	人数	率	人数	率	人数	率	人数	率	人数	率	人数	率
高校生	14	21.2	6	9.1	3	4.6	8	12.1	1	1.5	27	40.9	7	10.6



オ 児童生徒の月別交通事故発生状況

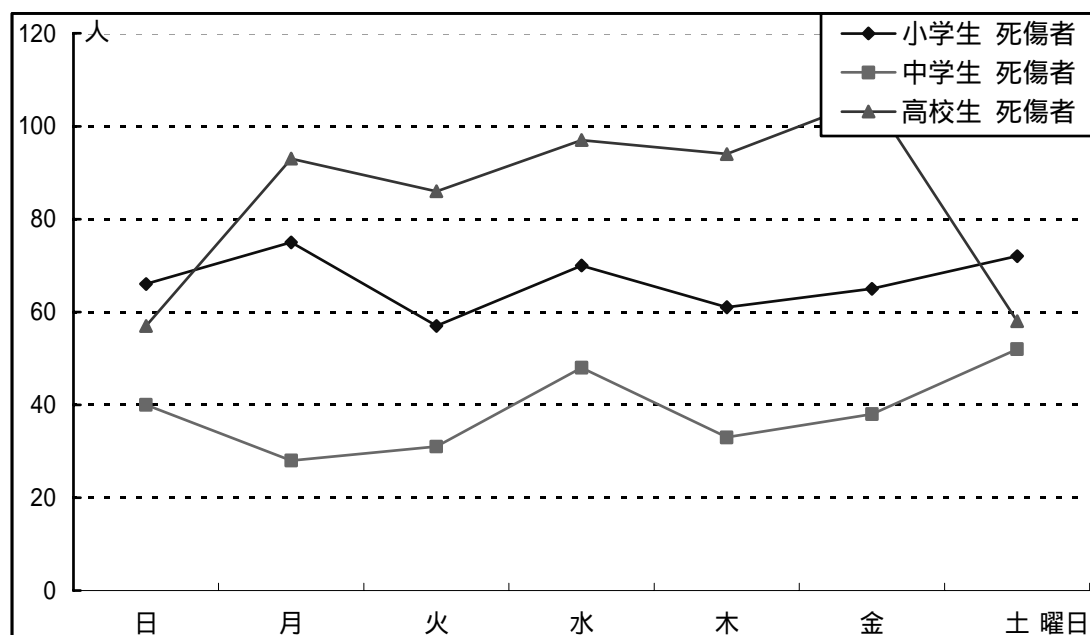
(人)

区分 / 月	1	2	3	4	5	6	7	8	9	10	11	12	合計
小学生 死傷者	25	43	32	43	44	36	56	37	27	48	35	40	466
中学生 死傷者	16	24	23	14	24	13	31	26	19	30	25	25	270
高校生 死傷者	40	35	28	43	63	54	48	50	45	65	57	63	591



カ 児童生徒の曜日別交通事故発生状況

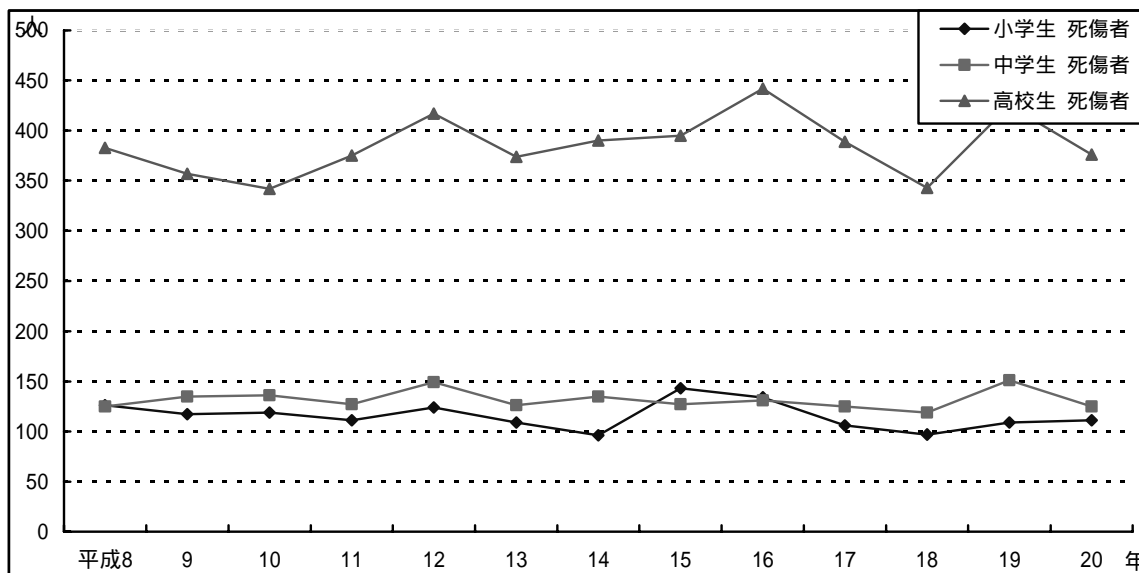
区分 / 曜日	日	月	火	水	木	金	土	合計
小学生 死傷者	66	75	57	70	61	65	72	466
中学生 死傷者	40	28	31	48	33	38	52	270
高校生 死傷者	57	93	86	97	94	106	58	591



キ 児童生徒の自転車事故死傷者数の推移

(人)

	平成8	9	10	11	12	13	14	15	16	17	18	19	20
小学生 死傷者	126	117	119	111	124	109	96	143	134	106	97	109	111
中学生 死傷者	125	135	136	127	149	126	135	127	131	125	119	151	125
高校生 死傷者	383	357	342	375	417	374	390	395	442	389	343	425	376



ク 高校生の二輪車事故死傷者数の推移

(人)

	平成8	9	10	11	12	13	14	15	16	17	18	19	20
死傷者	208	232	228	177	177	176	192	139	107	110	92	90	66

