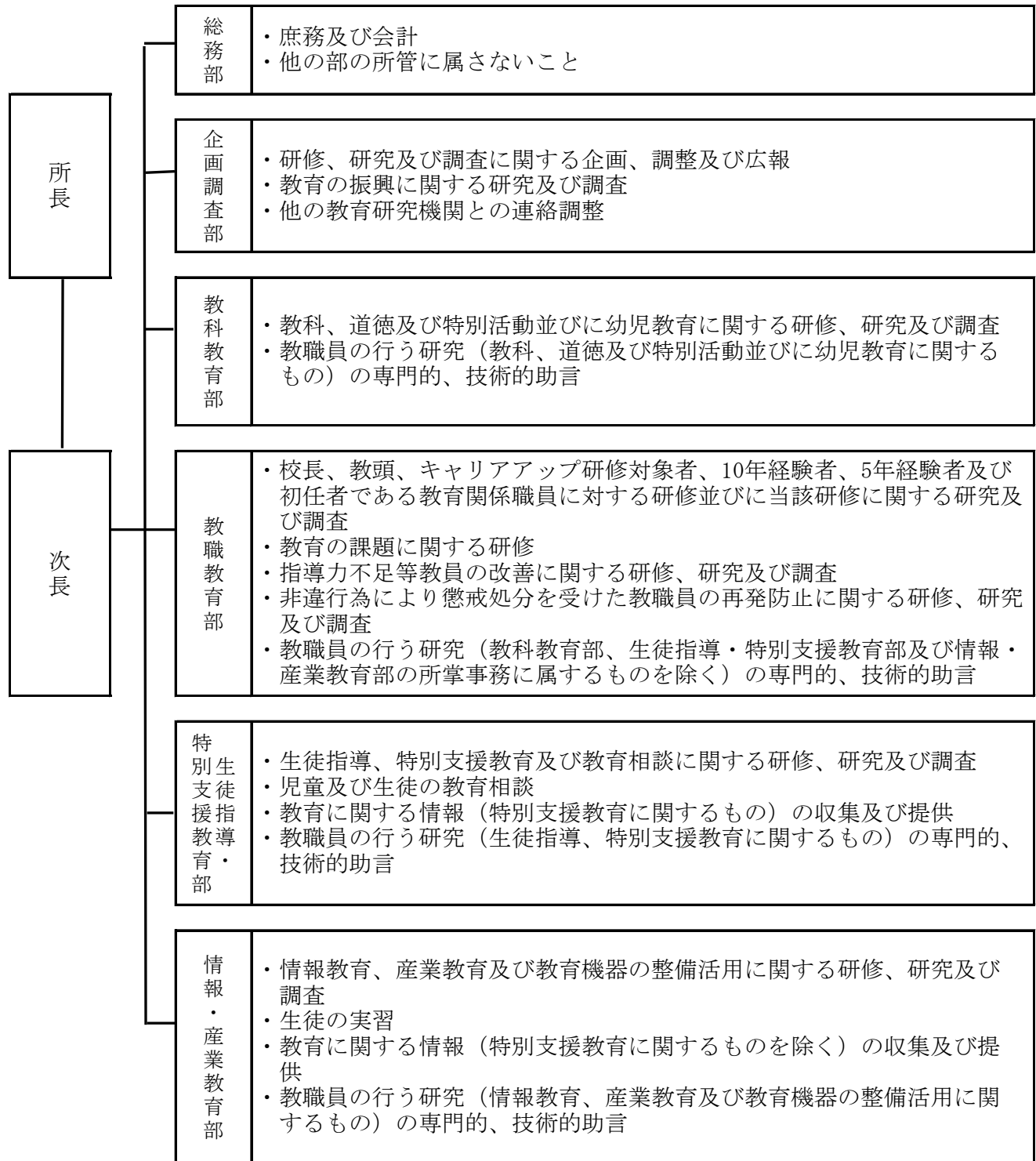


1 総合教育センター

(1) 組織 ア 組織・機構



イ 職員

所長 1 次長兼総務部長 1 部長 5（うち兼務 1） 主任指導主事 2

専門主事 31 総務係長 1 主査 1 主任 2 主事 2（総計 45）（英語指導助手 1）

(2) 事業報告

ア 事業体系

研修事業	教員対象研修	指定研修
		希望研修
	生徒対象実習等	生徒実習、学習合宿、生徒研究発表会
研究調査事業	プロジェクト研究、個人研究、センター研究発表会	
	産業教育教材開発研究	
	信州大学連携事業	
	その他研究調査活動	
教育情報事業	ホームページ、センター通信等による情報提供	
	教育情報資料室、情報展示コーナーによる情報提供	
	長野県教育情報ネットワークの維持・運営	
教育相談事業	幼児、児童生徒、保護者を対象とした教育相談	
	教職員を対象とした教育相談	
	校内研修の支援	

イ 実施概況

研修種別			講座数	募集定員	指定者数	決定者数	受講者数		
研修事業	教員対象研修	指定研修	1年次	1 (1)	-	257 (224)	257 (224)	257 (224)	
			義務 初任者研修	2年次	1 (1)		220 (216)	216 (212)	212 (212)
				3年次	1 ()		209 ()	209 ()	207 ()
			高校 初任者研修	1年次	27 (27)		1,456 (1,456)	1,456 (1,456)	1,437 (1,449)
				2年次	2 (2)		111 (103)	108 (98)	104 (97)
				3年次	1 ()		97 ()	95 ()	93 ()
				義務 5年経験者研修	2 (2)		228 (250)	158 (169)	150 (163)
				高校 5年経験者研修	3 (2)		141 (108)	129 (96)	126 (92)
				義務 10年経験者研修	10 (7)		792 (784)	584 (609)	570 (597)
				高校 10年経験者研修	12 (11)		351 (374)	278 (311)	277 (302)
				キャリアアップ研修	1 ()		61 ()	61 ()	55 ()
				義務 校長研修	2 (2)		490 (490)	490 (490)	461 (487)
				高校 校長研修	2 (2)		168 (168)	168 (168)	162 (168)
				義務 教頭研修	3 (3)		744 (660)	744 (660)	742 (656)
				高校 教頭研修	3 (3)		262 (258)	262 (259)	259 (254)
				生徒指導専門研修・研 修派遣教員研修	19 (19)		595 (580)	595 (580)	595 (580)
				産業教育研修派遣教員 研修	29 (30)		54 (59)	54 (59)	54 (59)
				指導改善研修	1 (0)		1 (0)	1 (0)	1 (0)
				小計	120 (112)		6,237 (5,730)	5,865 (5,391)	5,762 (5,340)

		研修種別	講座数	募集定員	申込者数	決定者数	受講者数	
研修事業	教員対象研修	希望研修	教科等研修	130 (133)	2,458 (2,847)	2,774 (3,301)	2,302 (2,554)	2,196 (2,442)
			学校力の向上を目指す研修（教育課題別）	17 (14)	1,070 (770)	810 (425)	800 (392)	767 (377)
			生徒指導研修	10 (11)	550 (540)	594 (817)	517 (577)	502 (553)
			特別支援教育研修	20 (23)	756 (778)	904 (1,126)	728 (780)	698 (752)
			情報教育研修	13 (13)	310 (250)	260 (287)	259 (268)	252 (256)
			産業教育研修	16 (16)	255 (263)	231 (239)	225 (230)	199 (215)
			産業教育長期研修	3 (3)		90 (90)	90 (90)	90 (90)
			先端技術研修	30 (32)		133 (141)	133 (141)	133 (141)
			小計	239 (245)	5,399 (5,448)	5,796 (6,426)	5,054 (5,032)	4,837 (4,826)
			生徒対象実習等	生徒実習			2,326 (2,619)	2,326 (2,619)
学習合宿				769 (1,063)	769 (1,063)	729 (1,063)		
生徒研究発表会				245 (249)	245 (249)	245 (249)		
小計	0 (0)	0 (0)		3,340 (3,931)	3,340 (3,931)	3,201 (3,931)		
合計		359 (357)	5,399 (5,448)	15,373 (16,087)	14,259 (14,354)	13,800 (14,097)		
研究調査事業	センター研究発表会	1 (1)		165 (170)	165 (170)	156 (163)		
	産業教育教材開発研究	23 (23)	115 (115)	115 (115)	115 (115)	112 (111)		
	信州大学連携（夏季集中講義）	11 (10)	440 (200)	78 (56)	78 (56)	70 (47)		
	合計	35 (33)	555 (315)	358 (341)	358 (341)	338 (321)		
教育相談事業	校内研修への支援	254 (146)		6,162 (5,237)	6,162 (5,237)	6,162 (5,237)		
	その他所外支援（研修・講演・助言）	43 (27)		5,248 (4,632)	5,428 (4,632)	5,428 (4,632)		
	合計	297 (173)		11,410 (9,869)	11,590 (9,869)	11,590 (9,869)		
総合計		691 (563)	5,954 (5,763)	27,141 (26,297)	26,207 (24,564)	25,728 (24,287)		

※募集定員、申込者数、決定者数、受講者数は、実施日数または受講日数に基づくのべ人数

※（ ）内は前年度

ウ 研修事業

「長野県公立学校教員研修要綱」に基づいて、教職経験に応じた研修、学力向上、不登校、特別支援教育及び情報産業教育における今日的な課題に対応する研修講座等、各講座の改善充実に努めた。

(ア) 指定研修

① 指定者数

	小学校	中学校	特別支援学校	高等学校	養護教諭	幼稚園	合計
義務 初任者研修	1年次	114	28		13	0	257
	(86)	(102)	(29)		(7)	(0)	(224)
	2年次	102	28				212
	(85)	(102)	(25)			(212)	
	3年次	99	25				207
	()	()	()			()	()
高校 初任者研修	1年次			91	2		93
	()	()	()	(105)	(2)	()	(107)
	2年次			104			104
	()	()	()	(97)	()	(97)	
	3年次			93			93
	()	()	()	()	()	()	()
義務5年経験者研修	68	75	23		6	0	172
(77)	(80)	(14)	()	(6)	(0)	(177)	
高校5年経験者研修				67	1		68
()	()	()	()	(44)	(1)	()	(45)
義務10年経験者研修	92	88	27		2	0	209
(136)	(69)	(18)	()	(6)	(1)	(230)	
高校10年経験者研修				58	0		58
()	()	()	()	(53)	(1)	()	(54)
合計	427	478	131	413	24	0	1,473
(384)	(353)	(86)	(299)	(23)	(1)	(1,146)	

※経験者研修は、延長者を含み、猶予者を除く、指定研修受講者数を表記

※ () 内は前年度

② キャリアアップ研修

研修講座名	講座数	募集定員	申込者数	決定者数	受講者数
キャリアアップ講座 (H26新規)	1	80	61	61	55
()	()	()	()	()	()

③ 校長教頭研修

研修種別	講座数	申込者数	決定者数	受講者数	
義務教育学校 特別支援学校	校長マネジメント研修	2	490	490	461
	(2)	(490)	(490)	(487)	
	教頭研修	2	514	514	513
	(2)	(514)	(514)	(510)	
	新任教頭研修	1	230	230	231
	(1)	(146)	(146)	(146)	
高等学校	校長研修	1	84	84	80
	(1)	(84)	(84)	(83)	
	校長マネジメント研修	1	84	84	82
	(1)	(84)	(84)	(84)	
	教頭研修	1	105	105	103
	(1)	(106)	(107)	(105)	
	教頭マネジメント研修	1	105	105	104
	(1)	(106)	(106)	(103)	
	社会福祉施設体験研修	1	52	52	52
	(1)	(46)	(46)	(46)	
合計	10	1,664	1,664	1,626	
(10)	(1,576)	(1,577)	(1,564)		

※申込者数、決定者数、受講者数は、実施日数または受講日数に基づくのべ人数

※ () 内は前年度

④ 10年経験者研修 必修課題研修

研修区分	研修講座名	講座数	募集定員	申込者数	決定者数	受講者数
人権教育	学校人権教育ファシリテーター研修ほか	3	100	86	86	86
	(1)	(100)	(99)	(99)	(97)	
キャリア教育	小学校におけるキャリア教育ほか	2	160	146	146	145
	(2)	(130)	(80)	(80)	(77)	
学力向上	普通教室におけるICTの活用	1	80	81	81	80
	(1)	(80)	(81)	(81)	(79)	
体育センター研修	コミュニケーション研修	1	60			
	()	()	()	()	()	
合計		7	400	313	313	311
	(4)	(310)	(260)	(260)	(253)	

※申込者数、決定者数、受講者数は、実施日数または受講日数に基づくのべ人数

※ () 内は前年度

(イ) 希望研修

①教科等研修実施状況

	講座数	募集定員(A)	申込者数(B)	決定者数	受講者数	充足率(B/A)
国語	11 (11)	296 (324)	421 (503)	308 (325)	295 (312)	142.2% (155.2%)
社会, 地歴, 公民	9 (9)	160 (176)	184 (226)	168 (190)	162 (181)	115.0% (128.4%)
算数, 数学	14 (14)	294 (300)	271 (246)	239 (227)	229 (222)	92.2% (82.0%)
理科	25 (27)	333 (448)	413 (521)	333 (399)	322 (384)	124.0% (116.3%)
英語, 外国語活動	12 (13)	324 (380)	273 (374)	257 (342)	246 (329)	84.3% (98.4%)
生活	2 (2)	28 (32)	45 (55)	34 (32)	33 (29)	160.7% (171.9%)
音楽	11 (11)	234 (312)	280 (316)	214 (271)	199 (255)	119.7% (101.3%)
図画工作, 美術	15 (15)	262 (290)	264 (381)	253 (261)	233 (253)	100.8% (131.4%)
家庭	14 (15)	192 (290)	290 (381)	204 (261)	191 (253)	151.0% (131.4%)
技術	8 (9)	108 (155)	102 (118)	86 (94)	85 (90)	94.4% (76.1%)
道徳	3 (3)	72 (72)	103 (137)	78 (90)	77 (85)	143.1% (190.3%)
特別活動, 学級経営	3 (3)	80 (88)	77 (98)	77 (87)	75 (84)	96.3% (111.4%)
図書館教育	1 ()	40 ()	16 ()	16 ()	16 ()	40.0% ()
総合的な学習の時間	2 (2)	35 (54)	35 (59)	35 (51)	33 (43)	100.0% (109.3%)
合計 (充足率は平均)	130 (134)	2,458 (2,921)	2,774 (3,415)	2,302 (2,630)	2,196 (2,520)	112.9% (116.9%)

※募集定員、申込者数、決定者数、受講者数は、実施日数または受講日数に基づくのべ人数

※ () 内は前年度

② 学校力の向上を目指す研修講座群 実施状況

	講座数	募集定員(A)	申込者数(B)	決定者数	受講者数	充足率(B/A)
学校組織マネジメント	3 (2)	160 (120)	139 (91)	139 (62)	134 (60)	86.9% (75.8%)
学力向上	2 (2)	120 (80)	33 (56)	33 (56)	31 (53)	27.5% (70.0%)
キャリア教育	2 (2)	160 (130)	146 (38)	146 (38)	145 (38)	91.3% (29.2%)
人権教育	2 (2)	60 (120)	36 (21)	36 (17)	35 (16)	60.0% (17.5%)
上越教育大学大学院共催 (新設)	4 ()	320 ()	98 ()	98 ()	92 ()	30.6% ()
生涯学習推進センター共催 (新設)	4 ()	250 ()	179 ()	177 ()	160 ()	71.6% ()
学校図書館教育等 (H26は教科等教育研修へ移)	3 (3)	120 (120)	63 (63)	63 (63)	58 (58)	52.5% (52.5%)
合計 (充足率は平均)	17 (11)	1,070 (570)	631 (269)	629 (236)	597 (225)	59.0% (47.2%)

※募集定員、申込者数、決定者数、受講者数は、実施日数または受講日数に基づくのべ人数

※ () 内は前年度

※人権教育、キャリア教育、学力向上 (ICT) は10年経験者研修の必修課題研修対象講座であり、必修課題研修としての受講者は指定研修 (10年経験者研修) に参入している。

③ 情報教育研修実施状況

	講座数	募集定員(A)	申込者数(B)	決定者数	受講者数	充足率(B/A)
情報セキュリティ・モラル	3 (4)	74 (72)	37 (59)	37 (48)	36 (45)	50.0% (81.9%)
I C Tの活用	7 (5)	148 (90)	112 (88)	111 (83)	108 (79)	75.7% (97.8%)
校務の情報化	3 (4)	88 (88)	111 (140)	111 (137)	108 (147)	126.1% (159.1%)
合計 (充足率は平均)	13 (13)	310 (250)	260 (287)	259 (268)	252 (271)	83.9% (114.8%)

※募集定員、申込者数、決定者数、受講者数は、実施日数または受講日数に基づくのべ人数

※ () 内は前年度

④ 産業教育研修実施状況

	講座数	募集定員(A)	申込者数(B)	決定者数	受講者数	充足率(B/A)
共通分野	4 (4)	92 (96)	76 (78)	76 (76)	56 (70)	82.6% (81.3%)
農業分野	3 (3)	50 (46)	47 (47)	45 (41)	42 (39)	94.0% (102.2%)
工業分野	3 (3)	27 (31)	24 (21)	20 (21)	19 (21)	88.9% (67.7%)
商業分野	4 (4)	70 (64)	65 (77)	65 (77)	65 (70)	92.9% (120.3%)
家庭・福祉分野	2 (2)	16 (16)	19 (16)	19 (15)	17 (15)	118.8% (100.0%)
合計 (充足率は平均)	16 (16)	255 (253)	231 (239)	225 (230)	199 (215)	90.6% (94.5%)

※募集定員、申込者数、決定者数、受講者数は、実施日数または受講日数に基づくのべ人数

※ () 内は前年度

※共通分野のうち1講座は台風による講座中止のため、受講者数が18名減となっている。

⑤ 生徒指導研修実施状況

	講座数	募集定員(A)	申込者数(B)	決定者数	受講者数	充足率(B/A)
予防開発的生徒指導	5 (5)	280 (290)	305 (402)	268 (294)	261 (581)	108.9% (138.6%)
連携と危機管理	5 (6)	270 (250)	289 (415)	249 (283)	241 (272)	107.0% (166.0%)
合計 (充足率は平均)	10 (11)	550 (540)	594 (817)	517 (577)	502 (853)	108.0% (151.3%)

※募集定員、申込者数、決定者数、受講者数は、実施日数または受講日数に基づくのべ人数

※ () 内は前年度

⑥ 特別支援教育研修実施状況

	講座数	募集定員(A)	申込者数(B)	決定者数	受講者数	充足率(B/A)
発達障害のある子の理解と支援	7 (8)	252 (240)	397 (486)	254 (245)	245 (236)	157.5% (202.5%)
特別支援教育の専門性を高める	14 (15)	504 (538)	507 (640)	474 (535)	453 (516)	100.6% (119.0%)
合計 (充足率は平均)	21 (23)	756 (778)	904 (1,126)	728 (780)	698 (752)	119.6% (144.7%)

※募集定員、申込者数、決定者数、受講者数は、実施日数または受講日数に基づくのべ人数

※ () 内は前年度

⑦ 産業教育長期研修、先端技術研修実施状況

	講座数	募集定員	申込者数	決定者数	受講者数
産業教育長期研修	3 (3)		90 (90)	90 (90)	90 (90)
先端技術研修	30 (32)		133 (141)	133 (141)	133 (141)
合計	33 (35)		223 (231)	223 (231)	223 (231)

※募集定員、申込者数、決定者数、受講者数は、実施日数または受講日数に基づくのべ人数

※ () 内は前年度

(ウ) 生徒対象実習等

① 生徒実習 (高校生対象)

	受講学級数	申込者数	受講者数	
農業科	19 (20)	356 (298)	330 (285)	
工業科	24 (31)	794 (957)	774 (937)	
商業科	28 (38)	884 (1,048)	845 (1,006)	
家庭・福祉科	5 (5)	75 (91)	68 (75)	
普通科、理数科、 特別支援学校	9 (9)	217 (225)	210 (220)	学校数
合計	85 (103)	2,326 (2,619)	2,227 (2,523)	33 (32)

※受講学級数はのべ数

※申込者数、受講者数は、実施日数または受講日数に基づくのべ人数

※ () 内は前年度

② 学習合宿

	使用団体数	申込者数(B)	受講者数
高等学校等	13 (13)	769 (1,063)	729 (1,063)

※使用団体数、申込者数、受講者数はのべ数

※ () 内は前年度

③ 生徒研究発表会

参加校数	29 (27)
参加団体	53 (49)
参加人数	245 (249)
ステージ発表団体	18 (15)
展示、実演、販売実習団体	35 (34)

※ () 内は前年度

(エ) 産業教育教材開発研究

	講座数	募集定員(A)	申込者数(B)	決定者数	受講者数	充足率(B/A)
農業	6 (6)	30 (30)	30 (30)	30 (30)	29 (29)	100.0% (100.0%)
工業	6 (6)	30 (30)	30 (30)	30 (30)	30 (30)	100.0% (100.0%)
商業	6 (6)	30 (30)	30 (30)	30 (30)	29 (27)	100.0% (100.0%)
家庭・福祉	5 (5)	25 (25)	25 (25)	25 (25)	24 (25)	100.0% (100.0%)
合計 (充足率は平均)	23 (23)	115 (115)	115 (115)	115 (115)	112 (111)	100.0% (100.0%)

※募集定員、申込者数、決定者数、受講者数は、実施日数または受講日数に基づくのべ人数

※ () 内は前年度

(オ) 信州大学 夏季集中講義

	講座数	募集定員(A)	申込者数(B)	決定者数	受講者数	充足率(B/A)
	11 (10)	440 (400)	78 (56)	78 (56)	70 (47)	17.7% (14.0%)

※募集定員、申込者数、決定者数、受講者数は、実施日数または受講日数に基づくのべ人数

※ () 内は前年度

エ 研究調査事業

教育に関する専門的・技術的事項の研究調査を行い、県内の各学校における教育活動の充実向上、教育実践上の諸問題の解決に資するとともに、総合教育センターにおける研修内容の充実改善を図った。

(ア) プロジェクト研究（研究テーマ）

<教科教育部>

「自立」と「協働」を促す指導に関する研究調査（1年次）
～選択・試行・自己決定に着目したアプローチを通して～

<教職教育部>

生きる力を育むキャリア教育

<生徒指導・特別支援教育部>

「児童生徒一人ひとりを大切にする学校づくり」をサポートするために

○生徒指導

- ・生徒指導の視点から「情報モラル教育」について考える
- ・子どもの心健康問題 ～早期発見のためチェックシート～

○特別支援教育

- ・一人一人を大切に生活単元学習を進めるために
- ・通常の学級における文字学習入門期の丁寧な指導・支援を目指して
～文字学習のベースとなる音韻認識・視覚機能・運筆の力を意識した指導・支援～

<情報・産業教育部>

各学校でICT教育を推進するために
～今ある機器の活用と新たな機器の導入に向けて～

(イ) 個人研究（研究テーマ）

- ・国語科授業改善の糸口となるポイント
- ・現代社会をとらえる見方や考え方の基礎を養う指導のあり方
- ・授業と家庭学習をつなぎ、主体的に学び続ける中学校数学指導
- ・統計分野の指導を考える
- ・ミドリムシを授業で活用するために
～体のつくりから、培養・維持管理・観察方法まで～
- ・中学校物理のまとめの実験と演習の提案 ～学力検査問題の徹底活用～
- ・生徒の興味を引き出す新しい実験教材の開発Ⅲ
- ・マグマモデルの教材開発と授業の実際
- ・思いや意図をもって表現する音楽の授業のあり方 ～民謡の学習を中心に～
- ・主体的な追求を支えるグループ学習のあり方
- ・Web ページを通じた基礎的・基本的な学力を向上させる方策
- ・自ら考え判断する消費者育成のための家庭科題材のあり方
- ・意欲と活用力を高め、確かな学力の育成を目指す中学校英語指導
～帯活動の工夫と継続を通して～
- ・コミュニケーションの力を高める授業を目指して ～生徒が英語を使って活動する授業～
- ・生徒指導の視点から「情報モラル教育」について考える
- ・子どもの心健康問題 ～早期発見のためチェックシート～
- ・一人一人を大切に生活単元学習を進めるために
- ・通常の学級における文字学習入門期の丁寧な指導・支援を目指して
～文字学習のベースとなる音韻認識・視覚機能・運筆の力を意識した指導・支援～
- ・新機種イオンクロマトグラフィーと電子顕微鏡の取り扱い研究
- ・教育の情報化を進める、ICT 機器導入モデルの研究

- ・教育におけるICTの利活用についての研究
- ・長野県のICT教育の現状と課題
- ・工業高校における安全教育に関する研究

(ウ) センター研究発表会

平成26年度 長野県総合教育センター研究発表会

～学校の教育課題に対応する教員の指導力・組織力向上のために～

総合教育センターが取り組んでいる学校教育に関する研究成果の発表により、県内の各学校・教育関係機関等における研究活動の充実、教職員の指導力向上に資することを目的とする。

① 期 日 平成27年2月20日(金)

② 参加者 156名

	講座数	申込者数	決定者数	受講者数
センター研究発表会	1 (1)	165 (174)	165 (174)	156 (163)

※ () 内は前年度

県外：4 (静岡県, 愛媛県, 鹿児島, 沖縄県)

小学校：33 中学校：64 高等学校：29

教育委員会関係：21 その他：5

③ 内 容

○講演会

演題 「教師のコミュニケーション能力を高めるコーチング」

講師 久米 昭洋 氏

(常葉大学教職大学院 准教授, PHP研究所公認ビジネスコーチ (上級))

○分散会

・【生徒指導・特別支援教育部】

全体発表「児童生徒一人ひとりを大切にする学校づくりをサポートするために」

研究発表 (特別支援教育, 生徒指導)

・【教科教育部】

全体発表「自立と協働を促す学習指導とは」

教科別研究発表「自立と協働を促す教科指導の実際」

教科別ワークショップ「明日から役立つ授業のワンポイント」

・【教職教育部】

座談会「久米先生と語り合うコーチングの実際」

全体発表「生きる力を育むキャリア教育」

・【情報・産業教育部】

情報教育研究発表「学校でICT教育を推進するために」, 協働学習ワークショップ

産業教育研究発表「先端技術を用いた環境実験体験」, 産業機器を用いたワークショップ

○課題別分散会

・ICT教育「ICT活用でひろがる学びの世界! ～最近話題の『反転授業』って?～」

・少人数学級指導「困り感を強みへと生かす! 少人数学級指導」

・家庭学習「家庭学習を変えたら子どもたちが変わった!」

オ 教育情報事業

(ア) センターホームページからの教育情報の提供 () 内は前年度

① 教育情報データベース

アクセス数 4,307件 (5,972件)

② 教育情報・資料のデータベース作成

- (a) 小・中・高等学校、特別支援学校の学習指導案や実践事例等のデータベース化
- (b) 教育実践資料データベース 総登録件数1,244件 ※内、平成26年度分62件
- (c) 教育研究・教育論文の資料名や主題名の情報等のデータベース化
- (d) 図書資料データベース 総登録件数57,016件 ※内、平成26年分459件

分類	県外	県内	合計
教育一般	167	35	202
教育原理・思想	1	0	1
各国教育・教育史	3	0	3
教育行財政	3	0	3
学校経営・管理	23	2	25
教育内容・方法	55	9	64
教科・領域	61	20	81
幼児・初等・中等教育	7	7	14
特別支援教育	21	12	33
教育調査・統計	0	0	0
教育と社会	17	7	24
社会教育	6	3	9
合計	364	95	459
上記掲載書籍数	275	75	350

(e) 学びの広場へのアクセス数 ※()内前年度数はクリア問題・チャレンジ問題のみ

	クリア・チャレンジ問題	P調査・C調査問題	休みの課題帳	レビュー問題	ファイナルチェック問題	オリジナル問題	算数・数学問題チャレンジコンテスト	合計
4月	1,938		114	719				2,771
5月	1,246		260	322		479		2,307
6月	1,837		929	996		1059		4,821
7月	1,304		320	521		275		2,420
8月	908	250	191	364		332		2,045
9月	1,321	122	160	372		305		2,280
10月	1,919	139	171	531		529	276	3,565
11月	2,131	172	455	496		514	174	3,942
12月	2,006	266	584	899		671	181	4,607
1月	2,226	294	405	1339		663	157	5,084
2月	2,292	229	742	1055	94	658	144	5,214
3月	1,530	193	668	373	475	208	238	3,685
合計	20,658	1,665	4,999	7,987	569	5,693	1,170	42,741 (40,747)

(f) 情報モラル・著作権 実践資料へのアクセス数

4月	5月	6月	7月	8月	9月	10月	11月	12月	1月	2月	3月	合計
99	138	147	136	189	109	123	115	103	102	169	227	1,657 (1,499)

- ③ センターホームページの利用
全訪問数 169,987 件 (210,600 件)
- ④ センターに関わる情報の提供
センター紹介, 教育相談, 研修講座案内, 施設貸し出し案内等
プレスリリース 31 回

(イ) 教育情報資料室及び教育情報展示コーナーからの教育情報の提供

- ① 教育関係資料の閲覧, 視聴覚ライブラリービデオ教材の視聴
- ② 教育情報資料室利用状況

利用者数 のべ1,620 人 (1,717 人)

③ 教育情報の収集状況

- (a) 購入図書等 教育関係図書 62 冊(うち、寄贈 18)、教育関係月刊誌 31 種類
日刊新聞 7、教育関係週刊情報誌 1 誌

(b) 県内の資料

高等学校	学校要覧 47 校、学校案内 31 校、学習の手引き 6 校、 進路の手引き 7 校、研究紀要等 14 校、通信・便り等 3 校
小中学校・特別支援学校	研究紀要等 3 校
大学・短大	研究紀要等 14 冊
県市町村関係	広報等 8 機関
教育事務所	推薦指導案 49 冊
その他の教育団体	要覧 2 冊、研究紀要等 25 冊、所報・会報 5 種類、 機関紙・通信等 13 種類 52 冊
その他(教育団体以外)	会報・機関紙・通信等 23 種類

(c) 県外の資料

	要覧	所報・会報・機関紙等	研究紀要・年報等
全国教育センター・研究所等	25 冊	19 種類	76 冊
大学等	6 冊	19 種類	98 冊
その他教育機関		17 種類	38 冊
その他		43 種類	

(ウ) 教育情報ネットワークの運用

- ① 利用機関
県立学校(高等学校, 特別支援学校)及びその他県立教育関係機関
- ② メールアカウント新規登録件数 400 件 (295 件)

(エ) 視聴覚ライブラリーの教材貸し出し

- ① 教材の貸し出し数 のべ383 本 (476 本)

内訳 小学校 19 本 中学校 103 本 特別支援学校 34 本 高等学校 227 本 その他 0 本
(小学校 33 本・中学校 159 本・特別支援学校 4 本・高等学校 280 本・その他 0 本)

カ 教育相談事業

職員を対象として、研究や学校教育上の諸問題解決のための専門的・技術的な助言を行った。また、児童生徒、保護者および教職員を対象として、様々な障がいや不登校など成長に伴う諸問題について相談・助言を行った。面接相談では、親子並行面接を中心に継続相談を行った。

(ア) 児童生徒、保護者等を対象とした相談

① 面接相談の集計(のべ件数)

内容	小	中	高	他	計
学校関係	49	46	7	0	102
問題行動	2	0	0	0	2
うちいじめ	0	0	0	0	0
心身	32	5	1	1	39
家庭関係	0	1	0	0	1
不登校	16	21	32	0	69
その他	5	4	4	2	15
合計	104 (163)	77 (70)	44 (44)	3 (4)	228 (281)

※ () 内は前年度

② 面接相談の集計(のべ人数)

内容	相談者 対象者	保護者				本人				教職員				その他				計
		小	中	高	他	小	中	高	他	小	中	高	他	小	中	高	他	
学校関係	132	70	10	0	107	68	6	0	41	2	4	0	6	1	0	0	447	
問題行動	2	0	0	0	2	0	0	0	0	0	0	0	0	0	0	0	4	
うちいじめ	0	0	0	0	0	0	0	0	0	0	0	0	0	0	0	0	0	
心身	36	9	2	1	40	3	0	0	16	0	0	0	0	0	0	0	107	
家庭関係	0	1	0	0	0	0	0	0	0	0	0	0	0	0	0	0	1	
不登校	44	26	57	0	27	20	21	1	12	3	2	0	0	0	0	0	213	
その他	0	0	0	0	0	0	0	0	5	4	4	1	0	0	0	1	15	
合計	214 (253)	106 (117)	69 (68)	1 (4)	176 (257)	91 (69)	27 (60)	1 (4)	74 (52)	9 (16)	10 (1)	1 (0)	6 (28)	1 (4)	0 (1)	1 (2)	787 (936)	

月別(のべ人数)

月	4	5	6	7	8	9	10	11	12	1	2	3	合計
人数	55	22	69	65	56	44	83	67	50	88	101	87	787
(前年度)	(16)	(25)	(83)	(92)	(72)	(95)	(75)	(87)	(133)	(89)	(74)	(95)	(936)

③ 電話相談の集計(のべ件数)

内容	相談者 対象者	保護者				本人				教職員				その他				計
		小	中	高	他	小	中	高	他	小	中	高	他	小	中	高	他	
学校関係	26	19	13	3	0	6	0	1	2	2	1	0	3	0	1	0	77	
問題行動	6	11	4	0	0	4	1	1	0	0	0	0	0	2	0	1	30	
うちいじめ	6	9	3	0	0	4	1	1	0	0	0	0	0	2	0	0	26	
心身	3	2	2	1	0	0	0	0	1	0	0	0	0	0	0	0	9	
家庭関係	6	2	3	3	0	0	0	0	0	0	0	0	0	0	0	0	14	
不登校	7	9	47	0	0	0	0	0	1	5	6	0	0	1	2	0	78	
その他	2	0	0	0	0	0	0	6	5	3	9	1	0	0	0	9	35	
合計	50 (58)	43 (42)	69 (33)	7 (13)	0 (2)	10 (10)	1 (10)	8 (3)	9 (8)	10 (3)	16 (2)	1 (0)	3 (3)	3 (6)	3 (4)	10 (8)	243 (205)	

月別(のべ件数)

月	4	5	6	7	8	9	10	11	12	1	2	3	合計
件数	19	14	22	11	12	25	35	33	28	18	15	11	243
(前年度)	(25)	(22)	(17)	(19)	(9)	(16)	(17)	(20)	(23)	(15)	(7)	(15)	(205)

④ メール相談の集計(のべ件数)

校種	小学校	中学校	高等学校	特別支援学校	その他	合計
件数	0	1	0	0	0	1
(前年度)	(1)	(1)	(0)	(0)	(0)	(2)

(イ) 教職員の研究等に対する相談・助言

① 来所回数・人数

	小学校		中学校		高等学校		特別支援学校		その他		合計	
	回数	人数	回数	人数	回数	人数	回数	人数	回数	人数	回数	人数
企画調査部	4	4	1	1	2	2	0	0	0	0	7	7
教科教育部	44	45	44	58	10	9	3	3	0	0	101	115
教職教育部	1	1	1	1	0	0	0	0	0	0	2	2
生徒指導・特別支援教育部	10	7	17	14	7	6	2	2	2	1	38	30
情報・産業教育部	1	2	1	1	19	22	1	1	4	5	26	31
合計	60	59	64	75	38	39	6	6	6	6	174	185
	(34)	(34)	(23)	(25)	(18)	(24)	(4)	(6)	(3)	(4)	(82)	(93)

※ () 内は前年度

② 通信件数

	小学校	中学校	高等学校	特別支援学校	その他	合計
	件数	件数	件数	件数	件数	
企画調査部	3	1	23	0	0	27
教科教育部	88	139	20	9	57	313
教職教育部	3	0	2	0	0	5
生徒指導・特別支援教育部	11	10	11	0	3	35
情報・産業教育部	17	8	200	16	13	254
合計	122	158	256	25	73	634
	(74)	(66)	(152)	(24)	(38)	(354)

(ウ) 校内研修支援(教職員対象)

	小学校		中学校		高等学校		特別支援学校		その他		合計	
	回数	人数	回数	人数	回数	人数	回数	人数	回数	人数	回数	人数
企画調査部	7	217	2	40	12	87	0	0	0	0	21	344
教科教育部	43	852	43	737	5	44	1	31	14	683	106	2347
教職教育部	6	209	0	0	29	155	0	0	2	255	37	619
生徒指導・特別支援教育部	38	804	11	288	11	220	4	237	18	1169	82	2718
情報・産業教育部	1	21	0	0	5	20	0	0	2	93	8	134
合計	95	2103	56	1065	62	526	5	268	36	2200	254	6162
	(56)	(1458)	(27)	(492)	(14)	(484)	(2)	(48)	(47)	(2755)	(146)	(5237)

(エ) その他の所外支援(教職員のほか児童生徒・保護者等一般も含む)

	小学校		中学校		高等学校		特別支援学校		その他		合計	
	回数	人数	回数	人数	回数	人数	回数	人数	回数	人数	回数	人数
企画調査部	0	0	0	0	0	0	0	0	0	0	0	0
教科教育部	5	791	4	1050	3	866	1	15	3	152	16	2874
教職教育部	0	0	0	0	1	150	0	0	0	0	1	150
生徒指導・特別支援教育部	2	30	2	446	3	698	0	0	14	651	21	1825
情報・産業教育部	2	158	1	321	1	40	0	0	1	60	5	579
合計	9	979	7	1817	8	1754	1	15	18	863	43	5428
	(2)	(135)	(13)	(3550)	(2)	(294)	(3)	(69)	(7)	(584)	(27)	(4632)

キ 施設の利用状況

(ア) センター以外が主催する研修等による利用

区 分	利用日数(日)	利用者数(人)
教育委員会 (生涯学習推進センター含む)	165 (160)	23,636 (21,383)
知事部局	70 (65)	7,214 (7,089)
県警本部	5 (3)	392 (250)
一 般	170 (170)	6,961 (7,887)
計	410 (398)	38,203 (36,609)

※利用可能日数 244 日 (245)

※ () 内は前年度

(イ) 知新寮の利用

区 分	宿泊可能日数(日)	宿泊日数(日)	宿泊者数(人)
宿泊室	191 (192)	76 (81)	2,000 (2,196)

※ () 内は前年度

(ウ) 施設開放

項 目	開催日	参加者数(人)	内 容
チャレンジしのめ塾	8月23日(土)	420 (470)	総セ、生セ共催の施設開放事業

(エ) 視察

県内外からの視察に対して、研修講座の見学に加え、施設の案内や事業の概要説明を行った。

① 県外 2件

- ・ 9月27日(木) 東京都町田市教育運営理事 (1名)
- ・ 3月12日(木) 熊本県立教育センター課長補佐兼経営研修室長(1名)

② 県内 8件

- ・ 6月10日(火) 南信教育事務所生徒指導専門研修教員(1名)
- ・ 8月7日(木)、18日(月)、29日(月)、9月2日(月)、9日(木)、10月14日(火)、11月4日(火)
中信教育事務所生徒指導専門研修教員(1名)

ク 主な施設修繕

- ・ 知新寮中浴室系統ろ過機用ポンプ修繕
- ・ 食堂棟上水流量計修繕
- ・ 管理研修棟中央監視室無停電電源装置修繕
- ・ 管理研修棟給水設備修繕