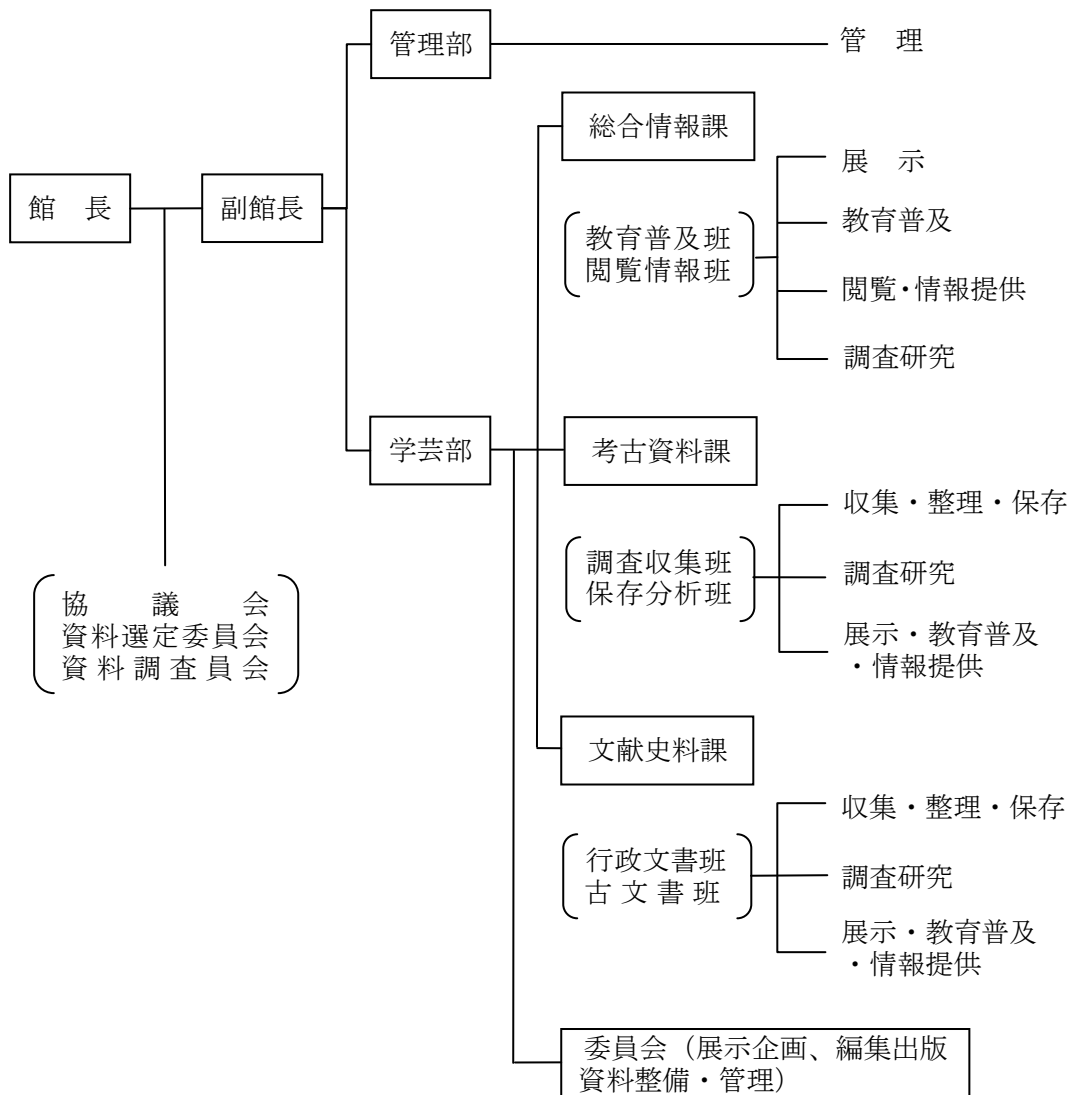


6 県立歴史館

(1) 歴史館の概要

県立歴史館は、歴史博物館的機能をもつ総合情報部門、発掘調査により出土した遺物や、記録・写真・図面などを収集整理・調査研究・保管し、閲覧に供する考古資料部門、公文書・古文書などの歴史資料を収集整理・調査研究・保管し、閲覧に供する文献史料部門の三つの機能を合わせ持った複合施設である。

(2) 組織と機能



職員配置：館長 1、副館長 1、管理部 3、学芸部 17(学芸部長 1、総合情報課 9、考古資料課 4、文献史料課 3)、行託 4

(3) 県立歴史館協議会

委員の構成

(平成 27 年 3 月 31 日現在)

氏 名	現 職
小 林 正 春	長野県考古学会長
近 藤 博 子	千曲市森將軍塚古墳館長
下 村 征 子	東御市教育委員長
高 澤 政 江	公募
竹 内 誠	東京都江戸東京博物館長
中 條 智 子	(一社) 長野県連合婦人会長
中 村 孝 子	坂城小学校教諭
山 浦 寿	信濃史学会長
山 崎 まゆみ	公募
湯 原 儀 芳	(公財) 八十二文化財団常務理事

(任期 平成 26 年 10 月 18 日から平成 28 年 10 月 17 日まで)

(4) 常設展

ア 原 始 最古の狩人 ほか

新テーマ：寒冷化する環境の中で

イ 古代・中世 古代の役所 ほか

ウ 近 世 大名と百姓 ほか

エ 近現代 世界につながる蚕糸業 ほか

新テーマ：自由大学運動

※小テーマ替えは随時行っている。

(5) 企画展等

ア 長野県埋蔵文化財センター速報展「長野県の遺跡発掘 2014」

県立歴史館：3月21日(金)～6月1日(日)

伊那会場：7月19日(土)～8月24日(日)

イ 開館 20 周年 館蔵品展：6月14日(土)～7月13日(日)

「歴史に煌めく日本の美ー信濃を彩る名品たちー」

講演会：6月14日(土)「日本美術のオリジナリティ」

講 師：跡見学園女子大学文学部教授 矢島 新 氏

ウ 夏季展：7月26日(土)～8月31日(日)

「山とともに生きるー「信州山の日」制定を記念してー」

講演会：7月26日(土)「飯綱信仰について」

講 師：いづな歴史ふれあい館学芸員 小山 丈夫 氏

エ 秋季企画展：9月27日（土）～11月9日（日）
「信濃武士の決断—信長・秀吉・家康の時代—」
講演会：10月25日（土）「織豊時代の終焉と天下統一」
講師：国立歴史民族博物館名誉教授 井原 今朝男 氏

オ 冬季展：11月29日（土）～2月1日（日）
「縄文土器展—デコボコかざりのはじまり—」
講演会：11月29日（土）「デコボコかざりのはじまり」
講師：県立歴史館職員 寺内 隆夫

カ 春季企画展：2月28日（土）～5月17日（日）
「山と海の廻廊をゆく—信濃と北陸をつなぐ道—」

(6) 公開講座等

八十二文化財団との共催による連続講座「南朝の拠点、大鹿村を訪ねて」

- ・松本会場：9月25日（木）・10月2日（木）
- ・現地見学（大鹿村）：10月9日（木）

春休み親子映画会 3月21日（土）・22日（日）・24日（火）・25日（水）

(7) やさしい信濃の歴史講座

- ・12月6日（土）「道が結ぶ夢～「善光寺道名所図会」の魅力～」
「江戸時代の名所絵～「善光寺道名所図会」から～」
- ・12月13日（土）「街道の分岐点に栄えた洗馬宿と塩尻の今昔」
「旅人・文化人・登山客の憩いの場～浅間温泉～」
- ・1月17日（土）「峠を越えて、いよいよ善光寺平へ～筑北・姨捨～」
「養老坂を越え、仁科街道を安曇・大町へ」
- ・1月31日（土）「七久里の湯に開いた文化～別所温泉～」
「上田紬を育んだ上田城下から海野・田中の合宿へ」
- ・2月7日（土）「街道屈指の難所 横吹坂を越え坂木宿へ」
「「飯綱」「戸隠」を訪れた人々と、描かれた霊場」
- ・2月14日（土）「北陸と善光寺をむすぶ道～北国街道の往来～」
「聖徳太子信仰のひろがり」と善光寺」

(8) 古文書講座(通年予約制)

初級A：年間5回（6月1日、7月6日、8月3日、9月7日、10月5日）

初級B：年間5回（6月19日、7月17日、8月21日、9月18日、10月16日）

中級A：年間5回（6月7日、7月5日、8月2日、9月6日、10月4日）

中級B：年間5回（6月19日、7月17日、8月21日、9月18日、10月16日）

上級：年間5回（5月24日、6月28日、7月26日、8月23日、9月27日）

(9) 講習会(関係者)

「文献資料保存活用講習会」11月20日（木）

「考古資料保存処理講習会」11月14日（金）、12月5日（金）

(10) 入館者数の推移

区分 年度	常設 展示室	企画 展示室	講演 講座等	閲覧室	合計	対前年度 割合	対7年度 割合
6年度	50,375	34,685	1,033	6,797	92,890	11月3日開館	
7年度	99,478	23,470	3,086	11,887	137,921	—	—
8年度	74,438	21,029	2,299	10,466	108,232	78.5	同左
9年度	59,968	15,585	3,133	8,067	86,753	80.2	62.9
10年度	53,651	32,586	3,608	8,362	98,207	113.2	71.2
11年度	53,814	30,392	3,617	8,461	96,284	98.0	69.8
12年度	47,604	25,781	3,540	9,355	86,280	89.6	62.6
13年度	46,303	34,352	4,346	7,573	92,574	107.3	67.1
14年度	45,106	33,887	6,384	7,566	92,943	100.4	67.4
15年度	43,813	33,400	12,952	7,070	97,235	104.6	70.5
16年度	43,889	32,797	12,429	6,287	95,402	98.1	69.2
17年度	44,855	33,585	12,263	8,232	98,935	103.7	71.7
18年度	46,362	37,866	14,360	13,642	112,230	113.4	81.4
19年度	46,874	42,691	15,217	12,454	117,236	104.5	85.0
20年度	41,790	32,316	13,089	10,815	98,010	83.6	71.1
21年度	41,089	32,507	14,774	10,002	98,372	100.3	71.3
22年度	40,839	29,969	12,175	9,916	92,899	94.4	67.4
23年度	43,383	33,676	11,057	6,118	94,234	101.4	68.3
24年度	42,154	37,674	11,953	7,201	98,982	105.0	71.8
25年度	39,323	31,165	13,091	7,205	90,784	91.7	65.8
26年度	39,897	34,614	21,004	7,855	103,370	113.8	74.9
合計	1,045,005	664,027	195,410	185,331	2,089,773	—	—