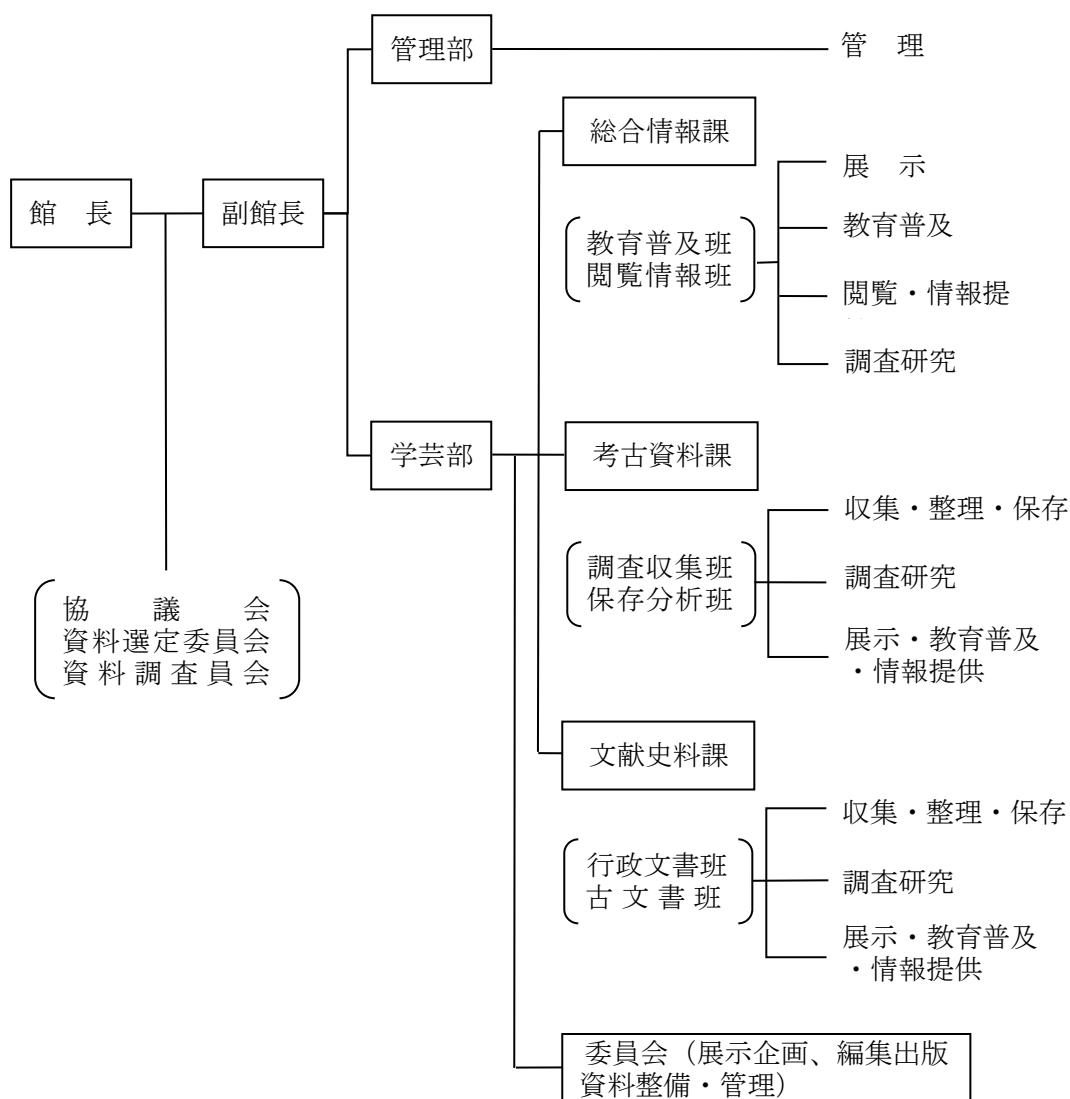


## 6 県立歴史館

### (1) 歴史館の概要

県立歴史館は、歴史博物館的機能をもつ総合情報部門、発掘調査により出土した遺物や、記録・写真・図面などを収集整理・調査研究・保管し、閲覧に供する考古資料部門、公文書・古文書などの歴史資料を収集整理・調査研究・保管し、閲覧に供する文献史料部門の三つの機能を合わせ持った複合施設である。

### (2) 組織と機能



職員配置：館長 1、副館長 1、管理部 3、学芸部 16(学芸部長 1、総合情報課 8、考古資料課 4、文献史料課 3)、行託 4

### (3) 県立歴史館協議会

委員の構成

(平成 28 年 3 月 31 日現在)

氏 名	現 職
小 林 正 春	長野県考古学会長
近 藤 博 子	千曲市森將軍塚古墳館長
下 村 征 子	東御市教育長職務代理
高 澤 政 江	公募
竹 内 誠	東京都江戸東京博物館長
中 條 智 子	(一社) 長野県連合婦人会長
中 村 孝 子	坂城小学校教諭
山 浦 寿	信濃史学会長
山 崎 まゆみ	公募
湯 原 儀 芳	(公財) 八十二文化財団常務理事

(任期 平成 26 年 10 月 18 日から平成 28 年 10 月 17 日まで)

### (4) 常設展 ※小テーマ替えは随時行っている。

ア 原始 最古の狩人 ほか

新テーマ：寒冷化する環境の中で

イ 古代・中世 古代の役所 ほか

ウ 近 世 大名と百姓 ほか

エ 近現代 世界につながる蚕糸業 ほか

新テーマ：自由大学運動

### (5) 企画展等

ア 長野県埋蔵文化財センター速報展「長野県の遺跡発掘 2015」

県立歴史館：5月30日(土)～7月12日(日)

伊那会場：7月25日(土)～8月23日(日)

安曇野会場：9月19日(土)～10月18日(日)

イ 春季企画展：2月28日(土)～5月17日(日)

「山と海の廻廊をゆく」

講演会：4月18日(土)「信濃と北陸を旅した人びと」

講 師：富山大学人文学部教授 鈴木 景二 氏

ウ 戦後70年企画：7月25日(土)～9月15日(火)

「長野県民の1945 一疎開・動員体験と上原良司」

講演会：7月25日(土)「長野県と長野県民の1945」

講 師： 長野県短期大学学長 上條 宏之 氏

エ 秋季企画展：10月3日（土）～11月29日（日）

「樹木と人の交渉史－発掘された木製品、樹木信仰にみる3万年の歴史－」

講演会：10月3日（土）「信濃の森とヒトのつきあいの歴史」

講師：東北大学名誉教授 鈴木 三男 氏

オ 冬季展：12月19日（土）～2月28日（日）

「地図の明治維新－残された明治初期の町村地図－」

講演会：12月19日（土）「どう変わった 絵図から測量図」

講師：新潟大学 山浦直人 氏

## （6） 公開講座等

八十二文化財団との共催による連続講座

・講義1：10月1日（木）「秋山郷の自然とくらし－雪や山の恵みを生かす山村－」

・講義2：10月8日（木）「秋山郷の歴史と文化－落人伝説の生まれる場－」

・現地見学：10月15日（木）栄村（保存民家、見倉橋ほか）

春休み親子映画会「さるかに合戦」「わらしべ長者」ほか

3月19日（土）・20日（日）・23日（水）・24日（木）

合計入場者 1,395 人

## （7） やさしい信濃の歴史講座

12月12日（土） 「信州黒曜石物語－信州黒曜石原産地と遺跡－」

「シナノの古墳時代 北・南」

1月9日（土） 「武士にも庶民にも信仰された諏訪大社と御柱」

「信州の学海に立つ安楽寺八角三重塔」

1月23日（土） 「木曾川の水力発電所」

「遺された戦争の記憶」

2月6日（土） 「学校をつくった人びと－麻績学校・日新館－」

「政治の基本は人づくり おらが村にも学校を－開智学校・屋代学校－」

2月20日（土） 「近代の郡役所と地方自治」

「科野国伊奈評から信濃国伊那郡への移行を考える」

2月27日（土） 「発掘資料からみた城と城下町」

「戦国の城が終わるとき－真田氏に関わる城を窓口に－」

3月5日（土） 「何が通った？ 安曇野をつなぐ道

－江戸時代の食を中心にした流通－

「女たちは善光寺をめざす－江戸時代旅と宿場－」

(8) 古文書講座(通年予約制)

初級A：年間5回（6月7日、7月5日、9月6日、10月4日、11月1日）

初級B：年間5回（6月18日、7月16日、9月17日、10月15日、11月19日）

中級A：年間5回（6月6日、7月4日、9月5日、10月3日、11月7日）

中級B：年間5回（6月18日、7月16日、9月17日、10月15日、11月19日）

上級：年間5回（5月30日、6月27日、7月25日、8月22日、9月26日）

(9) 講習会(関係者)

「考古史料保存処理講習会」11月12日（木）、11月13日（金）

「文献史料保存活用講習会」2月23日（火）、24日（水）

(10) 入館者数の推移

区分 年度	常設 展示室	企画 展示室	講演 講座等	閲覧室	合計	対前年度 割合	対7年度 割合
6年度	50,375	34,685	1,033	6,797	92,890	11月3日開館	
7年度	99,478	23,470	3,086	11,887	137,921	—	—
8年度	74,438	21,029	2,299	10,466	108,232	78.5	同左
9年度	59,968	15,585	3,133	8,067	86,753	80.2	62.9
10年度	53,651	32,586	3,608	8,362	98,207	113.2	71.2
11年度	53,814	30,392	3,617	8,461	96,284	98.0	69.8
12年度	47,604	25,781	3,540	9,355	86,280	89.6	62.6
13年度	46,303	34,352	4,346	7,573	92,574	107.3	67.1
14年度	45,106	33,887	6,384	7,566	92,943	100.4	67.4
15年度	43,813	33,400	12,952	7,070	97,235	104.6	70.5
16年度	43,889	32,797	12,429	6,287	95,402	98.1	69.2
17年度	44,855	33,585	12,263	8,232	98,935	103.7	71.7
18年度	46,362	37,866	14,360	13,642	112,230	113.4	81.4
19年度	46,874	42,691	15,217	12,454	117,236	104.5	85.0
20年度	41,790	32,316	13,089	10,815	98,010	83.6	71.1
21年度	41,089	32,507	14,774	10,002	98,372	100.3	71.3
22年度	40,839	29,969	12,175	9,916	92,899	94.4	67.4
23年度	43,383	33,676	11,057	6,118	94,234	101.4	68.3
24年度	42,154	37,674	11,953	7,201	98,982	105.0	71.8
25年度	39,323	31,165	13,091	7,205	90,784	91.7	65.8
26年度	39,897	34,614	21,004	7,855	103,370	113.8	74.9
27年度	38,625	31,886	27,520	6,963	104,994	101.6	76.1
合計	1,083,630	695,913	222,930	192,294	2,194,767	—	—

