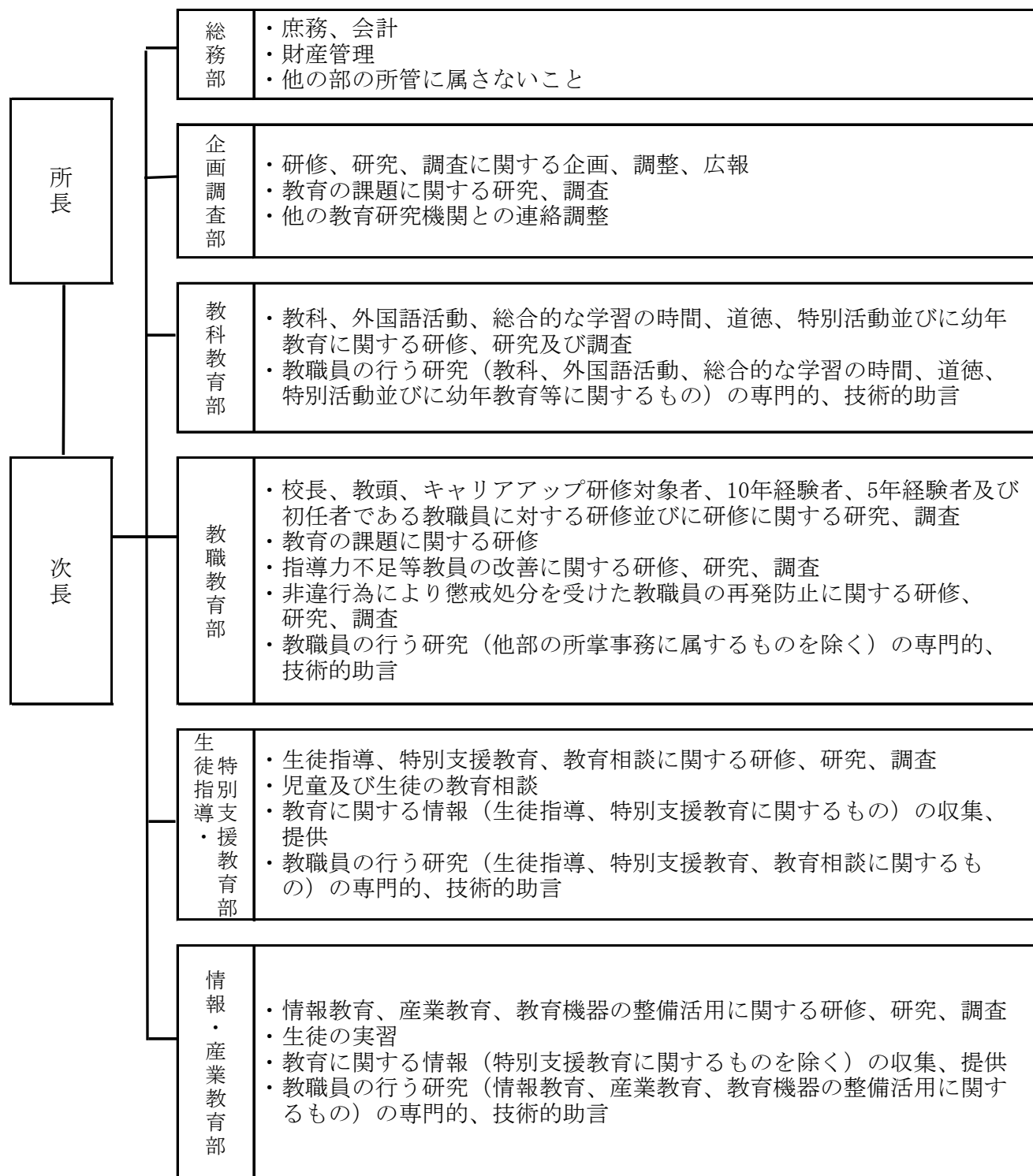


1 総合教育センター

(1) 組織 ア 組織・機構



※長野県生涯学習推進センターを付置する。

イ 職員

所長 1 次長兼総務部長 1 部長 5（うち兼務 1） 主任指導主事 2

専門主事 31 総務係長 1 主査 1 主任 2 主事 2（総計 45）（英語指導助手 1）

(2) 事業報告

ア 事業体系

研修事業	教員対象研修	指定研修
		希望研修
	生徒対象実習等	生徒実習、学習合宿、生徒研究発表会
研究調査事業		プロジェクト研究、個人研究、センター研究発表会
		産業教育教材開発研究
		信州大学連携事業
		その他研究調査活動
教育情報事業		ホームページ、センター通信等による情報提供
		教育情報資料室、情報展示コーナーによる情報提供
		長野県教育情報ネットワークの維持・運営
教育相談事業		幼児、児童生徒、保護者を対象とした教育相談
		教職員を対象とした教育相談
		校内研修の支援

イ 実施概況

研修種別			講座数	指定者数	決定者数	受講者数		
研修事業	教員対象研修	指定研修	1年次	1 (1)	297 (257)	297 (257)	297 (257)	
			義務初任者研修	2年次	1 (1)	263 (220)	255 (216)	255 (212)
				3年次	1 (1)	216 (209)	213 (209)	213 (207)
			高校初任者研修	1年次	24 (25)	1,218 (1,456)	1,218 (1,456)	1,218 (1,437)
				2年次	2 (2)	192 (111)	180 (108)	180 (104)
				3年次	1 (1)	108 (97)	102 (95)	100 (93)
				義務5年経験者研修	2 (2)	254 (228)	181 (158)	180 (150)
				高校5年経験者研修	3 (3)	189 (141)	181 (129)	174 (126)
				義務10年経験者研修	14 (10)	1,116 (792)	533 (584)	520 (570)
				高校10年経験者研修	4 (4)	248 (292)	188 (236)	183 (236)
				キャリアアップ研修	1 (1)	82 (61)	82 (61)	76 (55)
				義務校長研修	2 (2)	481 (490)	483 (490)	479 (461)
				高校校長研修	2 (2)	164 (168)	164 (168)	153 (162)
				義務教頭研修	3 (3)	704 (744)	712 (744)	711 (742)
				高校教頭研修	3 (3)	236 (262)	236 (262)	225 (259)
				生徒指導専門研修・研修派遣教員研修	19 (19)	634 (595)	634 (595)	634 (595)
				産業教育研修派遣教員研修	36 (29)	77 (54)	77 (54)	77 (54)
				指導改善研修	1 (1)	1 (1)	1 (1)	1 (1)
				小計	120 (110)	6,480 (6,178)	5,737 (5,823)	5,676 (5,721)

研修種別			講座数	募集定員	申込者数	決定者数	受講者数	
研修事業	教員対象研修	希望研修	学校力・学力の向上を目指す研修〔(2)①〕	50 (17)	1,670 (1,070)	1,632 (634)	1,466 (632)	1,405 (601)
			教科等研修〔(2)②〕	131 (130)	2,551 (2,458)	2,762 (2,774)	2,246 (2,302)	2,150 (2,196)
			情報教育研修〔(2)③〕	12 (13)	272 (310)	242 (260)	236 (259)	227 (252)
			産業教育研修〔(2)④〕	17 (16)	281 (255)	221 (231)	215 (225)	202 (199)
			生徒指導研修〔(2)⑤〕	11 (10)	600 (550)	558 (594)	532 (517)	511 (502)
			特別支援教育研修〔(2)⑥〕	22 (20)	772 (756)	753 (904)	642 (728)	614 (698)
			生セ共催講座〔(2)⑦〕	8 (4)	290 (250)	138 (179)	138 (177)	132 (160)
			産業教育長期研修〔(2)⑧〕	3 (3)		90 (90)	90 (90)	77 (90)
			先端技術研修〔(2)⑧〕	37 (30)		150 (133)	150 (133)	150 (133)
			小計	291 (243)	6,436 (5,649)	6,546 (5,799)	5,715 (5,063)	5,468 (4,831)
研修事業	生徒対象実習等	生徒実習〔(3)①〕			2,017 (2,326)	2,017 (2,326)	1,947 (2,227)	
		学習合宿〔(3)②〕			285 (769)	285 (769)	285 (729)	
		生徒研究発表会〔(3)③〕			214 (245)	214 (245)	214 (245)	
		小計			2,516 (3,340)	2,516 (3,340)	2,446 (3,201)	
合計			411 (353)	6,436 (5,649)	15,542 (15,317)	13,968 (14,226)	13,590 (13,753)	
研究調査事業	センター研究発表会〔(2)〕	1 (1)		162 (165)	162 (165)	148 (156)		
	産業教育教材開発研究〔(3)〕	23 (23)	92 (115)	92 (115)	92 (115)	89 (112)		
	信州大学連携（夏季集中講義）〔(4)〕	9 (11)	360 (440)	56 (78)	56 (78)	56 (70)		
	合計	33 (35)	452 (555)	310 (358)	310 (358)	293 (338)		
教育相談事業	校内研修支援（教職員対象）	85		2,003	2,003	2,003		
	他所外支援（研修・講演・助言）	125		3,607	3,607	3,607		
	学校訪問支援（3教科）	172		-	-	-		
	学校訪問支援（他課依頼）	43		-	-	-		
	合計	425 (297)		5,610 (11,590)	5,610 (11,590)	5,610 (11,590)		
総合計			869 (685)	6,888 (6,204)	21,462 (27,265)	19,888 (26,174)	19,493 (25,681)	

※募集定員、申込者数、決定者数、受講者数は、実施日数または受講日数に基づくのべ人数

※（ ）内は前年度

※今年度より学校訪問支援（3教科）を実施。学校訪問支援の支援者数は未集計

※校内研修支援やその他の支援等の分類を変更したため、昨年度は合計のみ記載

ウ 研修事業

「長野県公立学校教員研修要綱」に基づいて、教職経験に応じた研修、学力向上、不登校、特別支援教育及び情報産業教育における今日的な課題に対応する研修講座等、各講座の改善充実に努めた。

(ア) 指定研修

① 指定者数

	小学校	中学校	特別支援学校	高等学校	養護教諭	幼稚園	合計
義務 初任者研修	1年次	99	44		17	0	297
	(101)	(114)	(28)		(14)	(0)	(257)
	2年次	112	27		12	0	255
	(82)	(102)	(28)				(212)
	82	103	27				213
	(83)	(99)	(25)				(207)
高校 初任者研修	1年次			97	1		98
				(91)	(2)		(93)
	2年次			89	1		90
			(104)			(104)	
			100	0		100	
			(93)			(93)	
義務5年経験者研修	91	87	22		3	0	203
	(68)	(75)	(23)		(6)	(0)	(172)
高校5年経験者研修				89	1		90
				(44)	(1)		(45)
義務10年経験者研修	102	77	20		8	0	207
	(92)	(88)	(27)		(2)	(0)	(209)
高校10年経験者研修				46	0		46
				(58)	(0)		(58)
合計	514	478	140	421	43	0	1,599
	(426)	(478)	(131)	(390)	(25)	(0)	(1,450)

※経験者研修は、延長者を含み、猶予者を除く、指定研修受講者数を表記

※()内は前年度

② キャリアアップ研修

研修講座名	講座数	指定人数	申込者数	決定者数	受講者数
キャリアアップ講座 (H26新規)	1	80	82	82	76
	(1)	(80)	(61)	(61)	(55)

③ 校長教頭研修

研修種別		講座数	指定人数	決定者数	受講者数
小・中学校 特別支援学校	校長マネジメント研修	2	481	483	479
		(2)	(490)	(490)	(461)
	教頭マネジメント研修	2	508	512	511
	(2)	(514)	(514)	(513)	
	新任教頭研修	1	196	200	200
		(1)	(230)	(230)	(231)
高等学校	校長研修	1	82	82	78
		(1)	(84)	(84)	(80)
	校長マネジメント研修	1	82	82	75
		(1)	(84)	(84)	(82)
	教頭研修	1	105	105	99
	(1)	(105)	(105)	(103)	
	教頭マネジメント研修	1	105	105	100
		(1)	(105)	(105)	(104)
	社会福祉施設体験研修	1	26	26	26
		(1)	(52)	(52)	(52)
合計		10	1,585	1,595	1,568
		(10)	(1,664)	(1,664)	(1,626)

※申込者数、決定者数、受講者数は、実施日数または受講日数に基づくのべ人数

※()内は前年度

④ 5年経験者研修

研修区分	研修講座名	講座数	指定人数	申込者数	決定者数	受講者数
小・中学校 特別支援学校	生徒指導力向上研修 小・中	2	254	181	181	180
		(2)	(228)	(158)	(158)	(150)

研修区分	研修講座名	講座数	指定人数	申込者数	決定者数	受講者数
高等学校	生徒指導力向上研修	1	95	91	91	89
	教職研修 A・B	2	94	90	90	85
合計		3	189	181	181	174
		(3)	(141)	(129)	(129)	(126)

※申込者数、決定者数、受講者数は、実施日数または受講日数に基づくのべ人数

※()内は前年度

⑤ 10年経験者研修

研修区分	研修講座名	講座数	指定人数	申込者数	決定者数	受講者数	
小・中学校 特別支援学校	教職研修	教職研修Ⅰ A・B	2	273	189	189	177
	生徒指導 研修	生徒指導力充実研修 小・中	2	273	189	189	188
	必修課題 研修	マネジメント研修	3	273	16	16	16
		人権教育	3		57	57	57
		キャリア教育	2		28	28	28
		ネットトラブル研修	2		54	54	54
合計		14 (10)	819 (792)	533 (584)	533 (584)	520 (570)	

研修区分	研修講座名	講座数	指定人数	申込者数	決定者数	受講者数
高等学校	教職研修Ⅰ・Ⅱ・Ⅲ	3 (3)	186 (219)	141 (177)	141 (177)	136 (177)
	生徒指導力充実研修 高校	1 (1)	62 (73)	47 (59)	47 (59)	47 (59)
合計		4 (4)	248 (292)	188 (236)	188 (236)	183 (236)

※申込者数，決定者数，受講者数は，実施日数または受講日数に基づくのべ人数

※ () 内は前年度

※分類変更のため、昨年度数は合計のみ

(イ) 希望研修

① 学校力・学力の向上を目指す研修 (H26は学校力の向上を目指す研修)

	講座数	募集定員(A)	申込者数(B)	決定者数	受講者数	充足率(B/A)
学校組織マネジメント	5 (3)	220 (160)	180 (139)	179 (139)	173 (134)	81.8% (86.9%)
授業改善 (新設)	10 (-)	280 (-)	294 (-)	251 (-)	239 (-)	105.0% (-)
学級づくり (新設)	5 (-)	200 (-)	287 (-)	270 (-)	257 (-)	143.5% (-)
法改正対応・注目動向 (新設)	3 (-)	140 (-)	100 (-)	100 (-)	95 (-)	71.4% (-)
人権教育	5 (2)	170 (60)	25 (36)	25 (36)	25 (35)	14.7% (60.0%)
キャリア教育	3 (2)	216 (160)	82 (146)	82 (146)	81 (145)	38.0% (91.3%)
I C T利活用 (新設)	8 (-)	240 (-)	232 (-)	218 (-)	210 (-)	96.7% (-)
信州体験 (新設)	7 (-)	124 (-)	228 (-)	137 (-)	129 (-)	183.9% (-)
学力向上	- (2)	- (120)	- (36)	- (36)	- (35)	- (30.0%)
上越教育大学大学院共催	4 (4)	80 (320)	204 (98)	204 (98)	196 (92)	255.0% (30.6%)
生涯学習推進センター共催 (共催講座へ移動)	- (4)	- (250)	- (179)	- (177)	- (160)	- (71.6%)
合計 (充足率は平均)	50 (17)	1,670 (1,070)	1,632 (634)	1,466 (632)	1,405 (601)	97.7% (59.3%)

※募集定員、申込者数、決定者数、受講者数は、実施日数または受講日数に基づくのべ人数

※ () 内は前年度

※学校組織マネジメント、人権教育、キャリア教育、I C T利活用は10年経験者研修の必修課題研修対象講座であり、必修課題研修としての受講者は指定研修 (10年経験者研修) に参加している。

② 教科等研修

	講座数	募集定員(A)	申込者数(B)	決定者数	受講者数	充足率(B/A)
国語	11 (11)	266 (296)	452 (421)	318 (308)	303 (295)	169.9% (142.2%)
社会, 地歴, 公民	10 (9)	188 (160)	168 (184)	168 (168)	162 (162)	89.4% (115.0%)
算数, 数学	16 (14)	340 (294)	274 (271)	257 (239)	247 (229)	80.6% (92.2%)
理科	28 (25)	405 (333)	404 (413)	331 (333)	321 (322)	99.8% (124.0%)
英語, 外国語活動	12 (12)	278 (324)	275 (273)	245 (257)	234 (246)	98.9% (84.3%)
生活	2 (2)	32 (28)	33 (45)	30 (34)	29 (33)	103.1% (160.7%)
音楽	9 (11)	198 (234)	266 (280)	178 (214)	171 (199)	134.3% (119.7%)
図画工作, 美術	12 (15)	212 (262)	233 (264)	204 (253)	201 (233)	109.9% (100.8%)
家庭	11 (14)	156 (192)	247 (290)	149 (204)	142 (191)	158.3% (151.0%)
技術	7 (8)	97 (108)	94 (102)	81 (94)	70 (85)	96.9% (94.4%)
道徳	3 (3)	88 (72)	103 (103)	90 (86)	84 (77)	117.0% (143.1%)
特別活動, 学級経営	4 (3)	120 (80)	112 (77)	96 (77)	91 (75)	93.3% (96.3%)
図書館教育	2 (1)	100 (40)	52 (16)	52 (16)	50 (16)	52.0% (40.0%)
総合的な学習の時間	4 (2)	71 (35)	49 (35)	47 (35)	45 (33)	69.0% (100.0%)
合計 (充足率は平均)	131 (130)	2,551 (2,458)	2,762 (2,774)	2,246 (2,318)	2,150 (2,196)	108.3% (112.9%)

※募集定員、申込者数、決定者数、受講者数は、実施日数または受講日数に基づくのべ人数

※ () 内は前年度

③ 情報教育研修

	講座数	募集定員(A)	申込者数(B)	決定者数	受講者数	充足率(B/A)
情報セキュリティ・モラル	2 (3)	32 (74)	29 (37)	29 (37)	28 (36)	90.6% (50.0%)
I C Tの活用	6 (7)	120 (148)	128 (112)	124 (111)	119 (108)	106.7% (75.7%)
校務の情報化	4 (3)	120 (88)	85 (111)	83 (111)	80 (108)	70.8% (126.1%)
合計 (充足率は平均)	12 (13)	272 (310)	242 (260)	236 (259)	227 (252)	89.0% (83.9%)

※募集定員、申込者数、決定者数、受講者数は、実施日数または受講日数に基づくのべ人数

※ () 内は前年度

④ 産業教育研修

	講座数	募集定員(A)	申込者数(B)	決定者数	受講者数	充足率(B/A)
共通分野	5 (4)	127 (92)	75 (76)	75 (76)	71 (56)	59.1% (82.6%)
農業分野	3 (3)	50 (50)	51 (47)	51 (45)	49 (42)	102.0% (94.0%)
工業分野	3 (3)	28 (27)	22 (24)	18 (20)	17 (19)	78.6% (88.9%)
商業分野	4 (4)	64 (70)	60 (65)	58 (65)	54 (65)	93.8% (92.9%)
家庭・福祉分野	2 (2)	12 (16)	13 (19)	13 (19)	11 (17)	108.3% (118.8%)
合計 (充足率は平均)	17 (16)	281 (255)	221 (231)	215 (225)	202 (199)	78.6% (90.6%)

※募集定員、申込者数、決定者数、受講者数は、実施日数または受講日数に基づくのべ人数

※ () 内は前年度

⑤ 生徒指導研修

	講座数	募集定員(A)	申込者数(B)	決定者数	受講者数	充足率(B/A)
予防開発的生徒指導	6 (5)	330 (280)	311 (305)	286 (268)	272 (261)	94.2% (108.9%)
連携と危機管理	5 (5)	270 (270)	247 (289)	246 (249)	239 (241)	91.5% (107.0%)
合計 (充足率は平均)	11 (10)	600 (550)	558 (594)	532 (517)	511 (502)	93.0% (108.0%)

※募集定員、申込者数、決定者数、受講者数は、実施日数または受講日数に基づくのべ人数

※ () 内は前年度

⑥ 特別支援教育研修

	講座数	募集定員(A)	申込者数(B)	決定者数	受講者数	充足率(B/A)
特別支援学級 基礎	7 (-)	144 (-)	75 (-)	75 (-)	70 (-)	52.1% (-)
発達障がいのある子の理解と支援	4 (7)	128 (252)	96 (397)	96 (254)	92 (245)	75.0% (157.5%)
特別支援教育の専門性を高める	8 (14)	316 (504)	423 (507)	313 (474)	300 (453)	133.9% (100.6%)
特別支援教育を進めるために	3 (-)	184 (-)	159 (-)	158 (-)	152 (-)	86.4% (-)
合計 (充足率は平均)	22 (21)	772 (756)	753 (904)	642 (728)	614 (698)	97.5% (119.6%)

※募集定員、申込者数、決定者数、受講者数は、実施日数または受講日数に基づくのべ人数

※ () 内は前年度

⑦ 共催講座

	講座数	募集定員(A)	申込者数(B)	決定者数	受講者数	充足率(B/A)
生涯学習推進センター共催	8 (4)	290 (250)	138 (179)	138 (177)	132 (160)	47.6% (71.6%)

※募集定員、申込者数、決定者数、受講者数は、実施日数または受講日数に基づくのべ人数

※ () 内は前年度

⑧ 産業教育長期研修、先端技術研修

	講座数	募集定員	申込者数	決定者数	受講者数
産業教育長期研修	3 (3)		90 (90)	90 (90)	77 (90)
先端技術研修	37 (30)		150 (133)	150 (133)	150 (133)
合計	40 (33)		240 (223)	240 (223)	227 (223)

※募集定員、申込者数、決定者数、受講者数は、実施日数または受講日数に基づくのべ人数

※ () 内は前年度

(ウ) 生徒対象実習等

① 生徒実習（高校生対象）

	受講学級数	申込者数	受講者数	
農業科	21 (19)	412 (356)	387 (330)	
工業科	25 (24)	787 (794)	769 (774)	
商業科	19 (28)	559 (884)	539 (845)	
家庭・福祉科	4 (5)	58 (75)	56 (68)	
普通科、理数科、 特別支援学校	5 (9)	201 (217)	196 (210)	学校数
合計	74 (85)	2,017 (2,326)	1,947 (2,227)	28 (33)

※受講学級数はのべ数

※申込者数、受講者数は、実施日数または受講日数に基づくのべ人数

※ () 内は前年度

② 学習合宿

	使用団体数	申込者数(B)	受講者数
高等学校等	10 (13)	285 (769)	285 (729)

※使用団体数、申込者数、受講者数はのべ数

※ () 内は前年度

③ 生徒研究発表会

参加校数	21 (29)
参加団体	36 (53)
参加人数	214 (245)
ステージ発表団体	14 (18)
展示、実演、販売実習団体	22 (35)

※ () 内は前年度

(エ) 産業教育教材開発研究

	講座数	募集定員(A)	申込者数(B)	決定者数	受講者数	充足率(B/A)
農業	6 (6)	24 (30)	24 (30)	24 (30)	22 (29)	100.0% (100.0%)
工業	6 (6)	24 (30)	24 (30)	24 (30)	23 (30)	100.0% (100.0%)
商業	6 (6)	24 (30)	24 (30)	24 (30)	24 (29)	100.0% (100.0%)
家庭・福祉	5 (5)	20 (25)	20 (25)	20 (25)	20 (24)	100.0% (100.0%)
合計 (充足率は平均)	23 (23)	92 (115)	92 (115)	92 (115)	89 (112)	100.0% (100.0%)

※募集定員、申込者数、決定者数、受講者数は、実施日数または受講日数に基づくのべ人数

※ () 内は前年度

(オ) 信州大学連携（夏季集中講義）

	講座数	募集定員(A)	申込者数(B)	決定者数	受講者数	充足率(B/A)
信州大学夏季集中講座	9 (11)	360 (440)	56 (78)	56 (78)	56 (70)	15.6% (17.7%)

※募集定員、申込者数、決定者数、受講者数は、実施日数または受講日数に基づくのべ人数

※ () 内は前年度

エ 研究調査事業

学校における教育活動の充実・向上や教育の諸問題解決を支援するため、児童生徒の学力向上、生徒指導、産業教育及び教職員研修のあり方等についての研究調査を実施した。

(ア) プロジェクト研究

本県の今日的な課題や当センター事業に関する喫緊の課題に対応して、部間連携、所外連携により、時代を先取りした調査研究を推進した。

プロジェクトA

「次世代型能力の育成に向けて」 ～キャリア教育とグローバル人材育成の推進～

- キャリア教育・グローバル人材育成の特徴的な取組を紹介
- 3つの事例を通して、次世代型能力を育成するためのポイント
 - ・研究の概要及び事例紹介
 - ・ワークショップ形式の情報交換

プロジェクトB

「『その子ども』に応じた支援について考える」 ～今日からできる不登校への対応～

- 長野県の喫緊の課題である不登校に、各学校での対応に資するため、「不登校への対応の手引き」を作成しました。未然防止や初期対応を視野に入れた、今日からできる不登校への対応策を提案。
 - ・研究の概要
 - ・手引きの内容説明
 - ・手引きを活用するための演習

プロジェクトC

「学力向上につながる家庭学習とは」

- 「家庭学習を改善しなければならないのは分かるけれど、何から手を付ければよいかわからない」、「他の学校って、どんなことをやっているの?」と思っている小中学校の先生方。学力向上につながる家庭学習について一緒に考えましょう。
 - ・県内外の家庭学習の取組についての報告
 - ・家庭学習についてのグループワーク

プロジェクトD

「『特別の教科 道徳』へのアプローチ」 ～学習指導要領の一部改正をうけて～

- 「『特別の教科 道徳』は今までと何が違うのかな」「年間 35 時間の道徳の時間を道徳性を深めるものにしたい」。小中学校の先生方、特別教科化される道徳について理解を深めたり、研究協力校の実践から学びあったりすることを通して、明日からの一歩につなげる。
 - ・研究の概要
 - ・研究協力校の実践から学ぶ演習

プロジェクトE

「頭をアクティブにする協働的な学習のポイント」

- 課題の発見・解決に向けた主体的・協働的な学び「アクティブ・ラーニング」ってどんな学びだろう?どのような授業にすればよいのだろうか?と考えている先生方。国の動向から、頭をアクティブにする協働的な学習モデルを提案しますので、一緒に考えましょう。
 - ・「協働的な学習」に必要なことは?演習で考えよう!
 - ・「アクティブ・ラーニング」をめぐる国の動向を伝えます!

- ・今年度の研修・講座での実践例を紹介します！
- ・頭をアクティブにする協働的な学習モデルを提案します！

プロジェクトF

「主体的な学びにつなげるICT利活用」

○今、学校現場ではICT利活用が広がっています。実物投影機を使って教科書を大きく映し注目させるだけでなく、タブレットで撮った写真や動画で学習を振り返るなど、「ここぞ！」の場面で学びを充実させる利活用のポイントをお伝えします。

- ・研究の概要
- ・授業における利活用のポイント
- ・実践発表「電子黒板を生かした英語の授業」
- ・実践活用事例の報告

(イ) センター研究発表会

平成27年度 長野県総合教育センター研究発表会

～多様化する教育現場の課題に対応する教員の指導力向上のために～

総合教育センターが取り組んでいる学校教育に関する研究成果の発表により、県内の各学校・教育関係機関等における研究活動の充実、教職員の指導力向上に資することを目的とする。

① 期 日 平成28年2月19日(金)

② 参加者 148名

	講座数	申込者数	決定者数	受講者数
センター研究発表会	1 (1)	162 (165)	162 (165)	148 (156)

※ () 内は前年度

県外：4(静岡県, 茨城県)

小学校：30 中学校：45 特別支援学校：2 高等学校：41

教育委員会関係：23

③ 内 容

○講演会

演題 「産業とイノベーション」

講師 花岡 清二 氏

(セイコーエプソン株式会社 相談役)

○分散会

A 「次世代型能力の育成に向けて」

B 「今日からできる不登校への対応」

C 「学力向上につながる家庭学習とは」

D 「「特別の教科 道徳」へのアプローチ」

E 「頭をアクティブにする協働的な学習モデルのポイント」

F 「主体的な学びにつなげるICT利活用」

オ 教育情報事業

(ア) センターホームページからの教育情報の提供 () 内は前年度

- ① 教育情報データベース
アクセス数 3,190 件 (4,682件)
- ② 教育情報・資料のデータベース作成
 - (a) 小・中・高等学校，特別支援学校の学習指導案や実践事例等のデータベース化
 - (b) 教育実践資料データベース 総登録件数1,344件 ※内、平成27年度分50件
 - (c) 教育研究・教育論文の資料名や主題名の情報等のデータベース化
 - (d) 図書資料データベース 総登録件数57,604件 ※内、平成27年分341件

分類	県外	県内	合計
教育一般	195	39	234
教育原理・思想	2	0	2
各国教育・教育史	2	0	2
教育行財政	2	0	2
学校経営・管理	12	0	12
教育内容・方法	20	5	25
教科・領域	21	15	36
幼児・初等・中等教育	2	0	2
特別支援教育	16	0	16
教育調査・統計	1	0	1
教育と社会	2	5	7
社会教育	2	0	2
合計	277	64	341
上記掲載書籍数	227	62	289

(e) 学びの広場へのアクセス数

	クリア・ チャレンジ問題	P調査・ C調査 問題	休みの 課題帳	レビュー 問題	ファイナル チェック 問題	オリジナル 問題	s1グラン プリ	合計
4月	2,100	313	452	556	419	247	117	4,204
5月	1,279	130	143	434	144	152	85	2,367
6月	999	96	117	322	102	126	100	1,862
7月	1,138	113	243	389	173	159	273	2,488
8月	925	87	125	249	114	144	583	2,227
9月	1,190	106	98	416	109	127	99	2,145
10月	1,499	123	128	503	153	130	125	2,661
11月	2,061	289	237	726	226	196	199	3,934
12月	1,740	167	414	474	176	142	235	3,348
1月	1,492	89	191	397	146	106	151	2,572
2月	2,085	138	512	727	459	189	140	4,250
3月	1,551	108	427	343	294	121	121	2,965
合計	18,059 (20,658)	1,759 (1,665)	3,087 (4,999)	5,536 (7,987)	2,515 (569)	1,839 (5,693)	2,228 (1,170)	35,023 (42,741)

() 内は昨年度

(f) 情報モラル・著作権 実践資料へのアクセス数

4月	5月	6月	7月	8月	9月	10月	11月	12月	1月	2月	3月	合計
113 (99)	126 (138)	124 (147)	149 (136)	97 (189)	82 (109)	120 (123)	182 (115)	102 (103)	89 (102)	107 (169)	104 (227)	1,395 (1,657)

③ センターホームページの利用

全訪問数 110,234 件 (169,987 件)

④ センターに関わる情報の提供

センター紹介, 教育相談, 研修講座案内, 施設貸し出し案内等
プレスリリース 42 回

(イ) 教育情報資料室及び教育情報展示コーナーからの教育情報の提供

① 教育関係資料の閲覧, 視聴覚ライブラリービデオ教材の視聴

② 教育情報資料室利用状況

利用者数 のべ1,342 人 (1,620 人)

③ 教育情報の収集状況

(a) 購入図書等 教育関係図書 74 冊<うち、寄贈 14>、教育関係月刊誌 31 種類
日刊新聞 7、教育関係週刊情報誌 1 誌

(b) 県内の資料

高等学校	学校要覧 42 校、学校案内 6 校、学習の手引き 3 校、 進路の手引き 9 校、研究紀要等 9 校、通信・便り等 3 校
小中学校・特別支援学校	研究紀要等 3 校
大学・短大	研究紀要等 12 冊
県市町村関係	広報等 8 機関
教育事務所	推薦指導案 50 冊
その他の教育団体	要覧 3 冊、研究紀要等 19 冊、所報・会報 3 種類、 機関紙・通信等 8 種類
その他(教育団体以外)	会報・機関紙・通信等 27 種類

(c) 県外の資料

	要覧	所報・会報・機関紙等	研究紀要・年報等
全国教育センター・研究所等	29 冊	14 種類	67 冊
大学等	3 冊	13 種類	73 冊
その他教育機関	1 冊	1 種類	33 冊
その他		51 種類	

(ウ) 教育情報ネットワークの運用

① 利用機関

県立学校 (高等学校, 特別支援学校) 及びその他県立教育関係機関 1 件

② メールアカウント新規登録件数 329 件 (400 件)

(エ) 視聴覚ライブラリーの教材貸し出し

① 教材の貸し出し数 のべ339 本 (383 本)

内訳 小学校 31 本 中学校 109 本 特別支援学校 13 本 高等学校 185 本 その他 1 本
(小学校 19 本・中学校 103 本・特別支援学校 34 本・高等学校 227 本・その他 0 本)

カ 教育相談事業

職員を対象として、研究や学校教育上の諸問題解決のための専門的・技術的な助言を行った。また、児童生徒、保護者および教職員を対象として、様々な障がいや不登校など成長に伴う諸問題について相談・助言を行った。面接相談では、親子並行面接を中心に継続相談を行った。

(ア) 児童生徒、保護者等を対象とした相談

① 面接相談の集計(のべ件数)

内容	小	中	高	他	計
学校関係	56	57	2	0	115
問題行動	0	3	8	1	12
うちいじめ	0	0	0	1	1
心身	1	0	0	0	1
家庭関係	0	0	0	0	0
不登校	7	26	5	0	38
その他	0	0	0	0	0
合計	64 (104)	86 (77)	15 (44)	1 (3)	166 (228)

※ () 内は前年度

② 面接相談の集計(のべ人数)

内容	相談者	保護者				本人				教職員				その他				計
	対象者	小	中	高	他	小	中	高	他	小	中	高	他	小	中	高	他	
学校関係	59	56	2	0	30	49	1	0	16	6	0	0	1	4	0	0	224	
問題行動	0	4	17	1	0	2	6	0	0	5	0	0	0	4	0	0	39	
うちいじめ	0	0	0	1	0	0	0	0	0	0	0	0	0	0	0	0	1	
心身	1	0	0	0	1	0	0	0	0	0	0	0	0	0	0	0	2	
家庭関係	0	0	0	0	0	0	0	0	0	0	0	0	0	0	0	0	0	
不登校	8	29	5	0	2	17	0	0	0	5	0	0	0	0	0	0	66	
その他	0	0	0	0	0	0	0	0	0	0	0	0	0	0	0	0	0	
合計	68 (214)	89 (106)	24 (69)	1 (1)	33 (176)	68 (91)	7 (27)	0 (1)	16 (74)	16 (9)	0 (10)	0 (1)	1 (6)	8 (1)	0 (0)	0 (1)	331 (787)	

月別(のべ人数)

月	4	5	6	7	8	9	10	11	12	1	2	3	合計
人数 (前年度)	3 (55)	12 (22)	30 (69)	41 (65)	26 (56)	39 (44)	43 (83)	24 (67)	28 (50)	37 (88)	28 (101)	20 (87)	331 (787)

③ 電話相談の集計(のべ件数)

内容	相談者	保護者				本人				教職員				その他				計
	対象者	小	中	高	他	小	中	高	他	小	中	高	他	小	中	高	他	
学校関係	17	10	19	3	0	2	2	3	7	8	3	0	0	7	0	0	81	
問題行動	4	9	3	0	0	0	0	0	1	1	0	0	0	0	0	0	18	
うちいじめ	4	5	2	0	0	0	0	0	0	0	0	0	0	0	0	0	11	
心身	2	1	1	1	0	0	1	0	3	0	2	0	1	0	0	0	12	
家庭関係	2	3	0	0	0	0	1	0	0	0	0	0	0	0	0	0	6	
不登校	8	11	6	0	0	0	0	0	1	2	0	0	0	1	0	1	30	
その他	4	1	0	0	0	0	0	0	0	0	2	2	0	0	0	1	10	
合計	37 (50)	35 (43)	29 (69)	4 (7)	0 (0)	2 (10)	4 (1)	3 (8)	12 (9)	11 (10)	7 (16)	2 (1)	1 (3)	8 (3)	0 (3)	2 (10)	157 (243)	

月別(のべ件数)

月	4	5	6	7	8	9	10	11	12	1	2	3	合計
件数 (前年度)	16 (19)	13 (14)	20 (22)	14 (11)	12 (12)	11 (25)	12 (35)	8 (33)	15 (28)	14 (18)	15 (15)	7 (11)	157 (243)

④ メール相談の集計(のべ件数)

校種	小学校	中学校	高等学校	特別支援学校	その他	合計
件数 (前年度)	2 (0)	3 (1)	166 (0)	13 (0)	0 (0)	184 (1)

(イ) 教職員の研究等に対する相談・助言

① 来所回数・人数

	小学校		中学校		高等学校		特別支援学校		その他		合計	
	回数	人数	回数	人数	回数	人数	回数	人数	回数	人数	回数	人数
研究等	企画調査部	0	0	0	0	0	0	0	0	0	0	0
	教科教育部	14	14	5	5	2	2	0	0	0	0	21
	教職教育部	0	0	0	0	0	0	0	0	0	0	0
	生徒指導・特別支援教育部	6	7	1	5	1	1	2	2	0	0	10
	情報・産業教育部	1	1	2	2	30	40	0	0	15	18	48
	小計	21 (60)	22 (59)	8 (64)	12 (75)	33 (38)	43 (39)	2 (6)	2 (6)	15 (6)	18 (6)	79 (174)
生徒指導・特別支援等に係る相談	16 (74)		16 (9)		0 (10)		0 (0)		0 (1)		32 (94)	
合計	37 (134)		24 (73)		33 (48)		2 (6)		15 (7)		111 (268)	

※ () 内は前年度

② 通信件数

	小学校	中学校	高等学校	特別支援学校	その他	合計
	件数	件数	件数	件数	件数	
研究等	企画調査部	0	0	0	0	0
	教科教育部	55	26	4	0	5
	教職教育部	2	0	0	1	1
	生徒指導・特別支援教育部	10	9	9	1	1
	情報・産業教育部	5	12	316	24	73
	小計	72 (122)	47 (158)	329 (256)	26 (25)	80 (73)
生徒指導・特別支援等に係る相談	12 (9)	11 (10)	7 (16)	0 (0)	2 (1)	32 (36)
合計	84 (131)	58 (168)	336 (272)	26 (25)	82 (74)	586 (670)

※ () 内は前年度

(ウ) 校内研修支援及び学校訪問支援

		小学校	中学校	高等学校	特別支援学校	その他	合計
校内研修支援	教職員対象	46	21	10	1	7	85
	その他の支援	22	11	53	5	34	125
学校訪問支援	3教科	77	92		2	0	171
	他課依頼	23	16		3	0	42
合計		168 (104)	140 (63)	63 (70)	11 (6)	41 (43)	423 (297)

※ () 内は前年度

キ 施設の利用状況

(ア) センター以外が主催する研修等による利用

区 分	利用日数(日)	利用者数(人)
教育委員会 (生涯学習推進センター含む)	160 (165)	21,261 (23,636)
知事部局	80 (70)	9,414 (7,214)
県警本部	1 (5)	20 (392)
一 般	221 (170)	8,491 (6,961)
計	462 (410)	39,186 (38,203)

※利用可能日数 243日 (244)

※ () 内は前年度

(イ) 知新寮の利用

区 分	宿泊可能日数(日)	宿泊日数(日)	宿泊者数(人)
宿泊室	187 (191)	71 (76)	2,356 (2,000)

※ () 内は前年度

(ウ) 施設開放

項 目	開催日	参加者数(人)	内 容
チャレンジしこのめ塾	8月22日(土)	432 (420)	総セ、生セ共催の施設開放事業

(エ) 視察

県内外からの視察に対して、研修講座の見学に加え、施設の案内や事業の概要説明を行った。

① 県外 1件

- ・11月12日(木) 石川県教育センター(2名)

② 県内 14件

- ・8月10日(月)、9月1日(火)、4日(金)、11日(水)、10月5日(月)、20日(火)、11月5日(木)、17日(火)南信教育事務所主任指導主事(1名)
- ・9月3日(木)、10月5日(月)、20日(火)、11月5日(木)、11月17日(火)
中信教育事務所主任指導主事(1名)
- ・9月4日(金)、10月5日(月) 東信教育事務所主任指導主事(1名)

ク 主な施設修繕

- ・井水加圧ポンプフロースイッチ等修繕
- ・玄関通路シェルター屋根修繕
- ・電子計算機室空調及び機械室空調等制御盤の自動制御機器修繕
- ・管理研修棟冷却塔修繕