

# 1 学校徴収金

## ◆ 総額 ◆

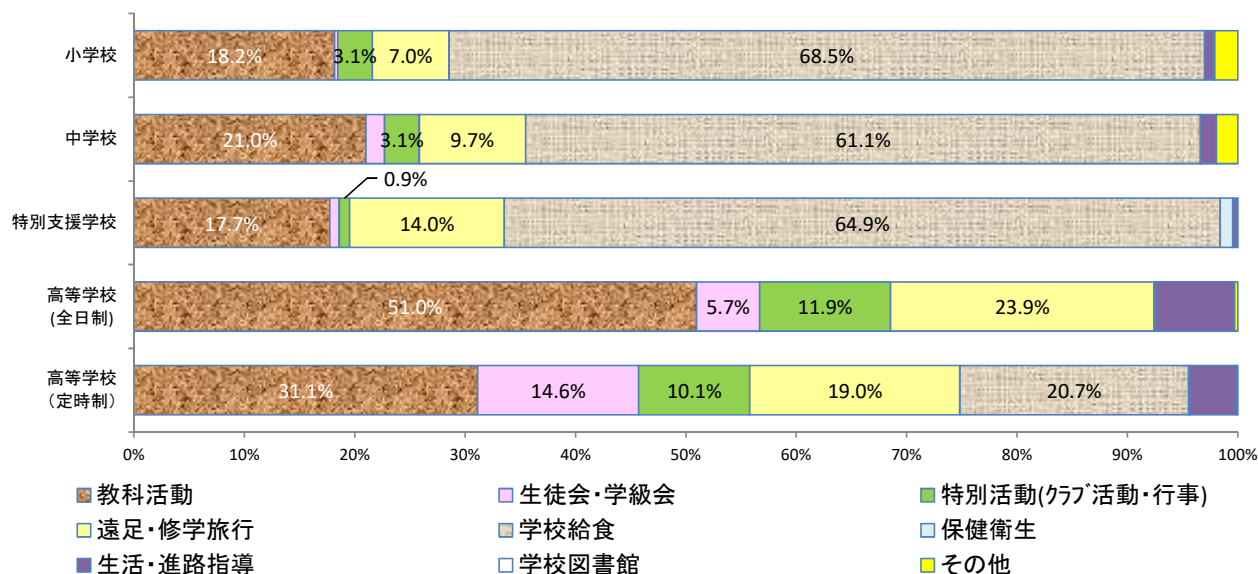
学校徴収金支出総額は153億8,091万4千円で、前年度に比べて34億5,605万3千円減額している。  
 学校種別では、小学校が最も多い72億1,389万2千円、次いで中学校48億8,725万7千円、高等学校(全日制課程)28億3,507万1千円の順となっている。  
 費目別にみると「学校給食」が全体の53.1%を占め、次いで「教科活動」が25.2%となっている。(表1)  
 学校種毎の総額の増減の推移は、図2のとおりである。

表1 学校種別・費目別の学校徴収金支出内訳

(単位：千円)

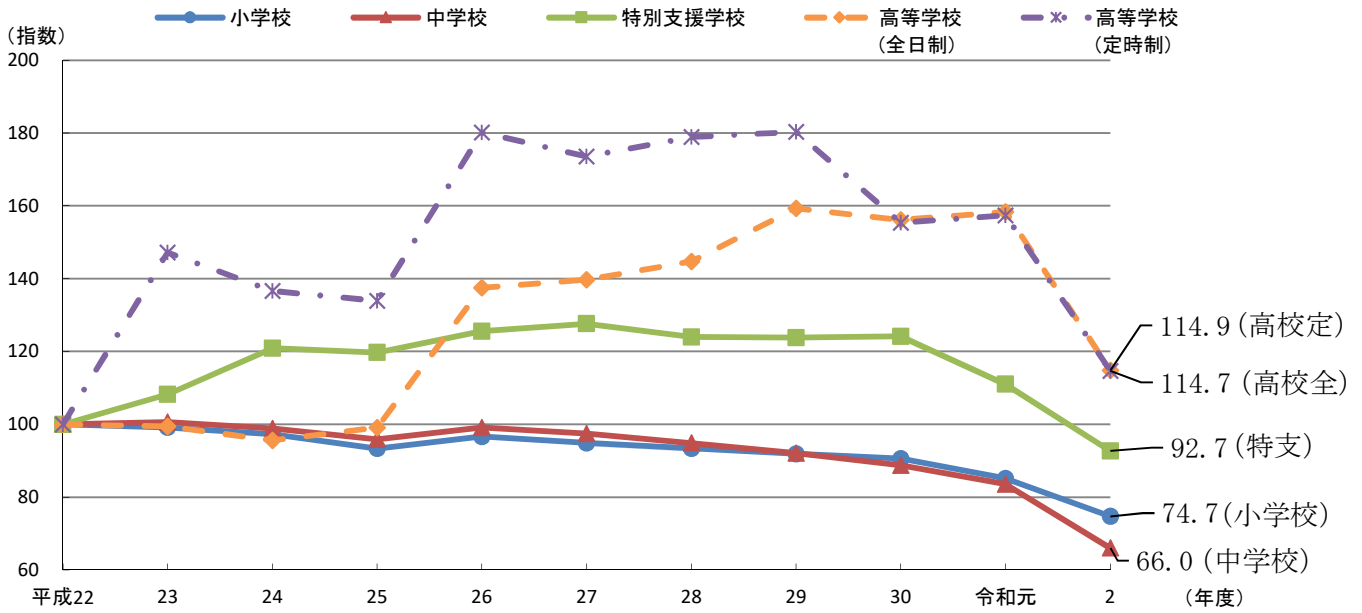
| 区分              | 教科活動      | 生徒会<br>学級会 | 特別活動<br>(クラブ活動・<br>行事) | 遠足・<br>修学旅行 | 学校<br>給食  | 保健<br>衛生 | 生活・<br>進路<br>指導 | 学 校<br>図書館 | その他     | 合          | 計         |       |
|-----------------|-----------|------------|------------------------|-------------|-----------|----------|-----------------|------------|---------|------------|-----------|-------|
|                 |           |            |                        |             |           |          |                 |            |         |            | 構成比       |       |
| 幼稚園             | 998       | -          | 421                    | 15          | 11,992    | -        | -               | -          | -       | 13,426     | 0.1%      |       |
| 幼保連携型認定<br>こども園 | 680       | -          | -                      | 102         | 7,966     | -        | -               | -          | -       | 8,748      | 0.1%      |       |
| 小学校             | 1,311,345 | 20,438     | 225,756                | 501,438     | 4,939,176 | 1,622    | 57,018          | 6,291      | 150,808 | 7,213,892  | 46.9%     |       |
| 中学校             | 1,026,750 | 82,451     | 153,914                | 471,737     | 2,987,351 | 2,504    | 67,821          | 482        | 94,247  | 4,887,257  | 31.8%     |       |
| 義務教育<br>学校      | 1,617     | 22         | 643                    | 3,630       | 31,718    | -        | 54              | -          | 249     | 37,933     | 0.2%      |       |
| 特別支援<br>学校      | 40,828    | 1,996      | 2,162                  | 32,223      | 149,401   | 2,588    | 905             | 13         | 118     | 230,234    | 1.5%      |       |
| 高等<br>学校        | 全日制       | 1,445,022  | 162,047                | 336,433     | 676,413   | -        | 4,039           | 202,777    | 581     | 7,759      | 2,835,071 | 18.4% |
|                 | 定時制       | 17,390     | 8,157                  | 5,620       | 10,635    | 11,570   | 69              | 2,371      | -       | 53         | 55,865    | 0.4%  |
|                 | 通信制       | 2,006      | 851                    | 401         | -         | -        | -               | 324        | -       | 6          | 3,588     | 0.02% |
| 専 修<br>学 校      | 28,125    | 2,578      | 974                    | 15,292      | 25,815    | 554      | 2,062           | 1,071      | 18,429  | 94,900     | 0.6%      |       |
| 合 計             | 3,874,761 | 278,540    | 726,324                | 1,711,485   | 8,164,989 | 11,376   | 333,332         | 8,438      | 271,669 | 15,380,914 | 100%      |       |
|                 | 構成比       | 25.2%      | 1.8%                   | 4.7%        | 11.1%     | 53.1%    | 0.1%            | 2.2%       | 0.1%    | 1.8%       | 100%      |       |
| 令和元年度           | 3,981,088 | 304,310    | 1,036,658              | 4,103,529   | 8,725,999 | 12,198   | 384,814         | 9,814      | 278,557 | 18,836,967 | 100%      |       |
|                 | 構成比       | 21.1%      | 1.6%                   | 5.5%        | 21.8%     | 46.3%    | 0.1%            | 2.0%       | 0.1%    | 1.5%       | 100%      |       |

図1 学校種別・費目別の学校徴収金支出内訳



※ 少額の区分の数値は記載していない。

図2 学校徴収金支払総額の推移（平成22年度を100とした場合）



※ 高等学校（定時制）は多部制単位制を含む。

◆ 児童・生徒一人当たり支出額 ◆

専修学校を除く児童・生徒1人当たりの支出年額をみると、特別支援学校が92,057円と最も多く、次いで中学校が91,369円、小学校が70,591円の順となっている。全学校種の平均は74,752円で前年度に比べ14,924円減少している。（表2）

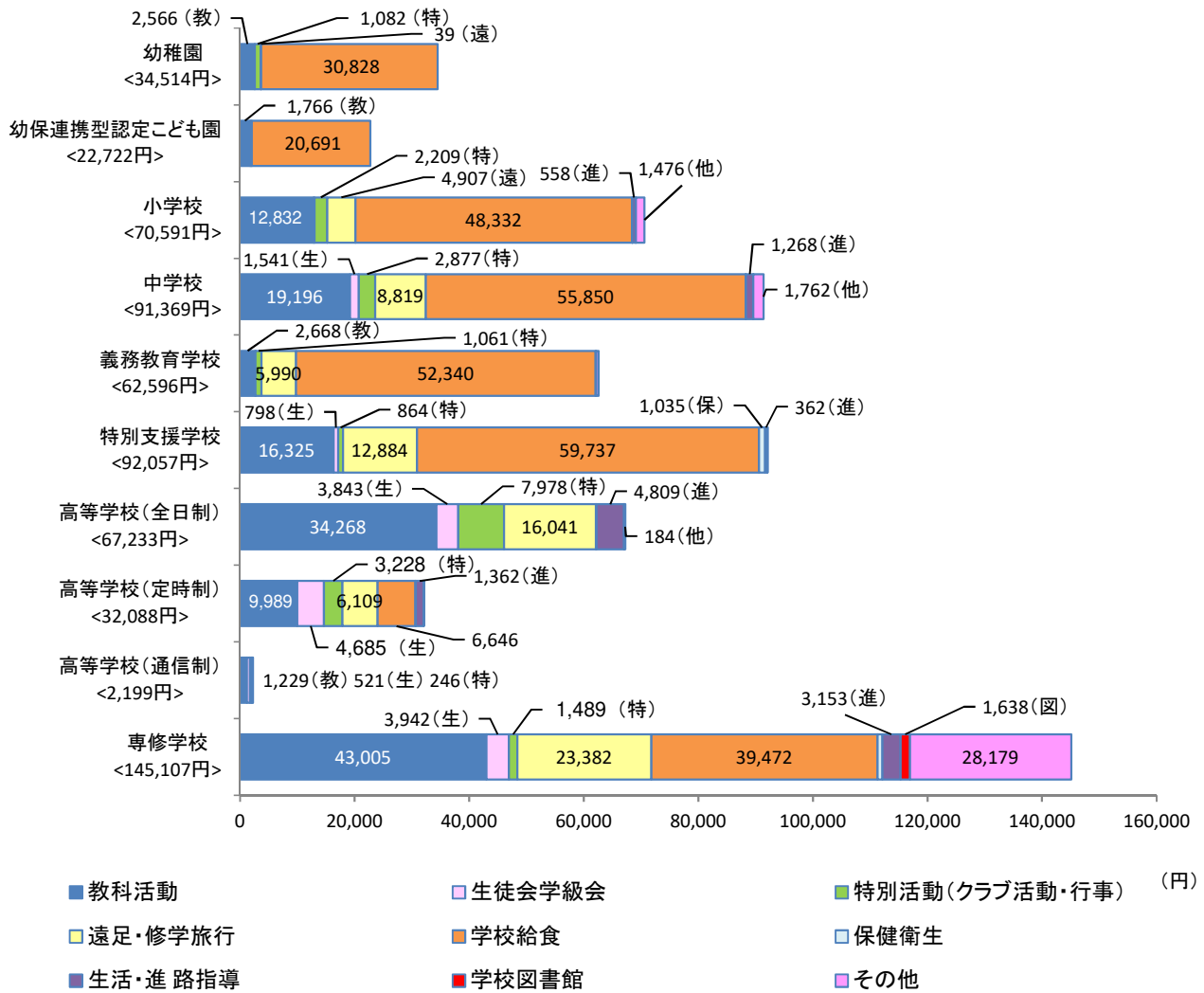
児童・生徒一人当たり支出額の学校種別学校徴収金支出年額の推移は図4のとおりである。

表2 児童・生徒1人当たりの学校徴収金支出年額

（単位：円）

| 区分            | 教科活動   | 生徒会学級会 | 特別活動<br>〔クラブ活動<br>行事〕 | 遠足・<br>修学旅行 | 学校給食   | 保健衛生  | 生活・<br>進路指導 | 学校図書館  | その他     | 合計     |
|---------------|--------|--------|-----------------------|-------------|--------|-------|-------------|--------|---------|--------|
| 幼稚園           | 2,566  | -      | 1,082                 | 39          | 30,828 | -     | -           | -      | -       | 34,514 |
| 幼保連携型認定こども園   | 1,766  | -      | -                     | 265         | 20,691 | -     | -           | -      | -       | 22,722 |
| 小学校           | 12,832 | 200    | 2,209                 | 4,907       | 48,332 | 16    | 558         | 62     | 1,476   | 70,591 |
| 中学校           | 19,196 | 1,541  | 2,877                 | 8,819       | 55,850 | 47    | 1,268       | 9      | 1,762   | 91,369 |
| 義務教育学校        | 2,668  | 36     | 1,061                 | 5,990       | 52,340 | -     | 89          | -      | 411     | 62,596 |
| 特別支援学校        | 16,325 | 798    | 864                   | 12,884      | 59,737 | 1,035 | 362         | 5      | 47      | 92,057 |
| 高等学校          | 全日制    | 3,843  | 7,978                 | 16,041      | -      | 96    | 4,809       | 14     | 184     | 67,233 |
|               | 定時制    | 4,685  | 3,228                 | 6,109       | 6,646  | 40    | 1,362       | -      | 30      | 32,088 |
|               | 通信制    | 521    | 246                   | -           | -      | -     | 199         | -      | 4       | 2,199  |
| 専修学校          | 3,942  | 1,489  | 23,382                | 39,472      | 847    | 3,153 | 1,638       | 28,179 | 145,107 |        |
| 平均            | 1,354  | 3,530  | 8,318                 | 39,682      | 55     | 1,620 | 41          | 1,320  | 74,752  |        |
| 平均<br>(令和元年度) | 1,449  | 4,935  | 19,535                | 41,541      | 58     | 1,832 | 47          | 1,326  | 89,676  |        |

図3 児童・生徒1人当たりの学校徴収金支出年額(数値については表2参照)



※ 少額の区分の数値は記載していない。

図4 児童・生徒1人当たりの学校徴収金支出年額の推移

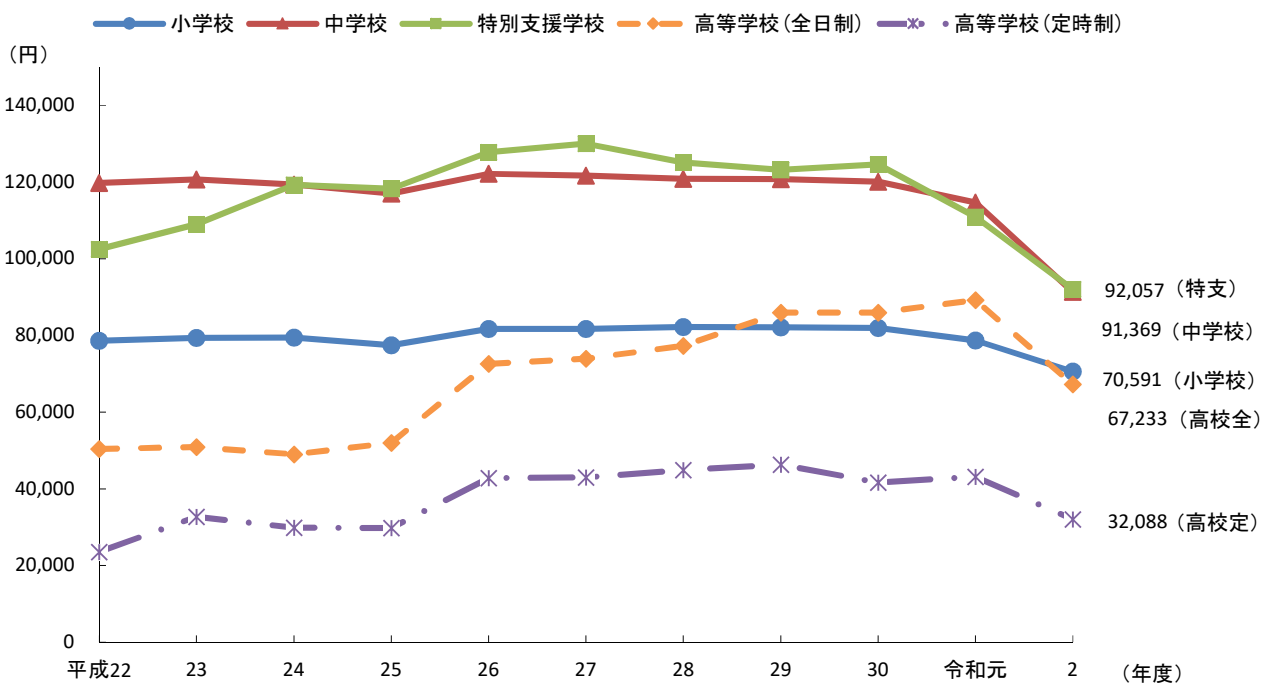


表3 学校徴収金の推移

(単位：千円)

| 区 分 |          | 平成22年度    | 28年度      | 29年度      | 30年度      | 令和元年度     | 令和2年度     | 対前年度<br>増加率 |
|-----|----------|-----------|-----------|-----------|-----------|-----------|-----------|-------------|
| 幼稚園 | 教科活動     | 2,340     | 725       | 996       | 612       | 982       | 998       | 1.6%        |
|     | 生徒会・学級会  | -         | -         | -         | -         | -         | -         | -           |
|     | 特別活動     | 1,103     | 1,183     | 687       | 549       | 480       | 421       | △ 12.3%     |
|     | 遠足・修学旅行  | 241       | 381       | 249       | 246       | 341       | 15        | △ 95.6%     |
|     | 学校給食     | 20,360    | 14,292    | 13,726    | 13,374    | 12,048    | 11,992    | △ 0.5%      |
|     | 保健衛生     | 7         | -         | -         | -         | -         | -         | -           |
|     | 生活・進路指導  | -         | -         | -         | -         | -         | -         | -           |
|     | 学校図書館    | 408       | 64        | -         | -         | -         | -         | -           |
|     | その他      | 79        | 25        | -         | -         | -         | -         | -           |
|     | 合計       | 24,538    | 16,670    | 15,658    | 14,781    | 13,851    | 13,426    | △ 3.1%      |
|     | 1人当たり(円) | 31,100    | 31,692    | 31,761    | 30,351    | 34,541    | 34,514    | △ 0.1%      |
| 小学校 | 教科活動     | 1,653,097 | 1,427,508 | 1,387,997 | 1,340,113 | 1,323,997 | 1,311,345 | △ 1.0%      |
|     | 生徒会・学級会  | 66,188    | 34,687    | 30,123    | 25,055    | 21,057    | 20,438    | △ 2.9%      |
|     | 特別活動     | 338,797   | 387,185   | 382,440   | 380,961   | 343,367   | 225,756   | △ 34.3%     |
|     | 遠足・修学旅行  | 949,500   | 988,598   | 997,632   | 1,015,925 | 993,255   | 501,438   | △ 49.5%     |
|     | 学校給食     | 6,440,304 | 5,955,061 | 5,856,134 | 5,761,503 | 5,329,052 | 4,939,176 | △ 7.3%      |
|     | 保健衛生     | 3,237     | 2,163     | 2,285     | 2,358     | 1,480     | 1,622     | 9.6%        |
|     | 生活・進路指導  | 63,933    | 59,860    | 60,203    | 60,061    | 54,736    | 57,018    | 4.2%        |
|     | 学校図書館    | 26,230    | 14,820    | 11,709    | 9,114     | 7,194     | 6,291     | △ 12.6%     |
|     | その他      | 110,053   | 142,415   | 141,581   | 144,873   | 142,849   | 150,808   | 5.6%        |
|     | 合計       | 9,651,339 | 9,012,297 | 8,870,104 | 8,739,963 | 8,216,987 | 7,213,892 | △ 12.2%     |
|     | 1人当たり(円) | 78,599    | 82,207    | 82,128    | 81,961    | 78,683    | 70,591    | △ 10.3%     |
| 中学校 | 教科活動     | 1,217,296 | 1,130,790 | 1,102,712 | 1,064,993 | 1,031,043 | 1,026,750 | △ 0.4%      |
|     | 生徒会・学級会  | 150,606   | 100,768   | 97,700    | 94,544    | 84,426    | 82,451    | △ 2.3%      |
|     | 特別活動     | 232,080   | 220,284   | 212,495   | 207,136   | 201,703   | 153,914   | △ 23.7%     |
|     | 遠足・修学旅行  | 1,864,358 | 1,801,593 | 1,761,507 | 1,688,732 | 1,533,017 | 471,737   | △ 69.2%     |
|     | 学校給食     | 3,701,962 | 3,572,638 | 3,453,843 | 3,336,556 | 3,155,899 | 2,987,351 | △ 5.3%      |
|     | 保健衛生     | 3,444     | 3,135     | 2,586     | 2,435     | 1,896     | 2,504     | 32.1%       |
|     | 生活・進路指導  | 90,771    | 71,987    | 71,195    | 66,827    | 70,993    | 67,821    | △ 4.5%      |
|     | 学校図書館    | 13,219    | 4,299     | 3,536     | 1,564     | 915       | 482       | △ 47.3%     |
|     | その他      | 127,803   | 114,853   | 107,857   | 108,230   | 107,057   | 94,247    | △ 12.0%     |
|     | 合計       | 7,401,539 | 7,020,347 | 6,813,431 | 6,571,017 | 6,186,949 | 4,887,257 | △ 21.0%     |
|     | 1人当たり(円) | 119,735   | 120,855   | 120,737   | 120,078   | 114,669   | 91,369    | △ 20.3%     |

表3 学校徴収金の推移

(単位：千円)

| 区 分                     |          | 平成22年度    | 28年度      | 29年度      | 30年度      | 令和元年度     | 令和2年度     | 対前年度<br>増加率 |
|-------------------------|----------|-----------|-----------|-----------|-----------|-----------|-----------|-------------|
| 特別<br>支援<br>学校          | 教科活動     | 32,644    | 53,049    | 54,600    | 55,513    | 51,555    | 40,828    | △ 20.8%     |
|                         | 生徒会・学級会  | 4,162     | 1,561     | 2,027     | 2,306     | 2,127     | 1,996     | △ 6.2%      |
|                         | 特別活動     | 4,110     | 6,527     | 6,354     | 4,848     | 4,457     | 2,162     | △ 51.5%     |
|                         | 遠足・修学旅行  | 45,539    | 58,916    | 58,941    | 59,911    | 59,983    | 32,223    | △ 46.3%     |
|                         | 学校給食     | 159,728   | 184,258   | 181,867   | 182,165   | 154,528   | 149,401   | △ 3.3%      |
|                         | 保健衛生     | 1,656     | 3,068     | 3,333     | 3,257     | 2,786     | 2,588     | △ 7.1%      |
|                         | 生活・進路指導  | 445       | 447       | 236       | 383       | 234       | 905       | 286.8%      |
|                         | 学校図書館    | -         | -         | 23        | 24        | 16        | 13        | △ 18.8%     |
|                         | その他      | 84        | 53        | 65        | 46        | 58        | 118       | 103.4%      |
|                         | 合計       | 248,368   | 307,879   | 307,446   | 308,453   | 275,744   | 230,234   | △ 16.5%     |
|                         | 1人当たり(円) | 102,504   | 125,103   | 123,175   | 124,627   | 110,919   | 92,057    | △ 17.0%     |
| 高等学校<br>(全<br>日制<br>課程) | 教科活動     | 775,845   | 1,285,017 | 1,493,967 | 1,483,086 | 1,523,294 | 1,445,022 | △ 5.1%      |
|                         | 生徒会・学級会  | 335,035   | 212,236   | 195,007   | 185,776   | 184,763   | 162,047   | △ 12.3%     |
|                         | 特別活動     | 337,706   | 437,191   | 480,558   | 490,019   | 476,122   | 336,433   | △ 29.3%     |
|                         | 遠足・修学旅行  | 874,846   | 1,436,591 | 1,519,690 | 1,474,083 | 1,451,550 | 676,413   | △ 53.4%     |
|                         | 学校給食     | -         | -         | -         | -         | -         | -         | -           |
|                         | 保健衛生     | 9,155     | 6,030     | 6,384     | 6,153     | 5,473     | 4,039     | △ 26.2%     |
|                         | 生活・進路指導  | 133,796   | 175,765   | 211,629   | 194,039   | 254,220   | 202,777   | △ 20.2%     |
|                         | 学校図書館    | 477       | 55        | 122       | 185       | 633       | 581       | △ 8.2%      |
|                         | その他      | 1,213     | 18,732    | 25,320    | 19,858    | 11,858    | 7,759     | △ 34.6%     |
|                         | 合計       | 2,468,073 | 3,571,617 | 3,932,677 | 3,853,199 | 3,907,913 | 2,835,071 | △ 27.5%     |
|                         | 1人当たり(円) | 50,414    | 77,276    | 85,964    | 85,934    | 89,212    | 67,233    | △ 24.6%     |
| 高等学校<br>(定<br>時制<br>課程) | 教科活動     | 4,975     | 18,718    | 19,327    | 16,736    | 17,975    | 17,390    | △ 3.3%      |
|                         | 生徒会・学級会  | 3,004     | 7,704     | 7,851     | 7,740     | 7,854     | 8,157     | 3.9%        |
|                         | 特別活動     | 8,053     | 7,878     | 7,333     | 6,942     | 7,473     | 5,620     | △ 24.8%     |
|                         | 遠足・修学旅行  | 7,213     | 31,942    | 31,014    | 24,162    | 28,040    | 10,635    | △ 62.1%     |
|                         | 学校給食     | 25,316    | 19,609    | 20,536    | 17,676    | 12,568    | 11,570    | △ 7.9%      |
|                         | 保健衛生     | 100       | 61        | 441       | 123       | 93        | 69        | △ 25.8%     |
|                         | 生活・進路指導  | 51        | 1,214     | 1,272     | 2,242     | 2,545     | 2,371     | △ 6.8%      |
|                         | 学校図書館    | -         | -         | 1         | -         | -         | -         | -           |
|                         | その他      | -         | 45        | 62        | 66        | 138       | 53        | △ 61.6%     |
|                         | 合計       | 48,712    | 87,171    | 87,837    | 75,687    | 76,686    | 55,865    | △ 27.2%     |
|                         | 1人当たり(円) | 23,567    | 44,910    | 46,303    | 41,632    | 43,130    | 32,088    | △ 25.6%     |

表3 学校徴収金の推移

(単位：千円)

| 区 分             |          | 平成22年度  | 28年度    | 29年度    | 30年度    | 令和元年度   | 令和2年度   | 対前年度<br>増加率 |
|-----------------|----------|---------|---------|---------|---------|---------|---------|-------------|
| 高等学校<br>(通信制課程) | 教科活動     | 4,051   | 2,203   | 2,423   | 2,006   | 1,920   | 2,006   | 4.5%        |
|                 | 生徒会・学級会  | 2,257   | 1,406   | 1,306   | 866     | 1,000   | 851     | △ 14.9%     |
|                 | 特別活動     | 1,130   | 1,004   | 777     | 1,396   | 890     | 401     | △ 54.9%     |
|                 | 遠足・修学旅行  | -       | 230     | 123     | 128     | 36      | -       | △ 100.0%    |
|                 | 学校給食     | -       | -       | -       | -       | -       | -       | -           |
|                 | 保健衛生     | -       | -       | -       | -       | -       | -       | -           |
|                 | 生活・進路指導  | 354     | 328     | 297     | 165     | 336     | 324     | △ 3.6%      |
|                 | 学校図書館    | -       | -       | -       | -       | -       | -       | -           |
|                 | その他      | 38      | 38      | 39      | 15      | -       | 6       | -           |
|                 | 合計       | 7,830   | 5,209   | 4,965   | 4,576   | 4,182   | 3,588   | △ 14.2%     |
|                 | 1人当たり(円) | 2,249   | 2,655   | 2,746   | 2,627   | 2,638   | 2,199   | △ 16.7%     |
| 専修学校            | 教科活動     | 39,541  | 28,773  | 30,384  | 27,813  | 28,653  | 28,125  | △ 1.8%      |
|                 | 生徒会・学級会  | 3,206   | 2,955   | 3,163   | 3,101   | 3,039   | 2,578   | △ 15.2%     |
|                 | 特別活動     | 3,611   | 2,876   | 2,854   | 3,051   | 1,582   | 974     | △ 38.4%     |
|                 | 遠足・修学旅行  | 24,414  | 24,074  | 23,601  | 28,155  | 26,836  | 15,292  | △ 43.0%     |
|                 | 学校給食     | 30,453  | 25,549  | 26,096  | 24,271  | 26,921  | 25,815  | △ 4.1%      |
|                 | 保健衛生     | 662     | 411     | 534     | 513     | 470     | 554     | 17.9%       |
|                 | 生活・進路指導  | 1,456   | 865     | 880     | 1,646   | 1,714   | 2,062   | 20.3%       |
|                 | 学校図書館    | 708     | 1,124   | 1,130   | 1,069   | 1,056   | 1,071   | 1.4%        |
|                 | その他      | 12,742  | 13,846  | 17,513  | 16,453  | 16,399  | 18,429  | 12.4%       |
|                 | 合計       | 116,793 | 100,473 | 106,155 | 106,072 | 106,670 | 94,900  | △ 11.0%     |
| 1人当たり(円)        | 180,794  | 162,053 | 169,848 | 166,518 | 162,855 | 145,107 | △ 10.9% |             |