

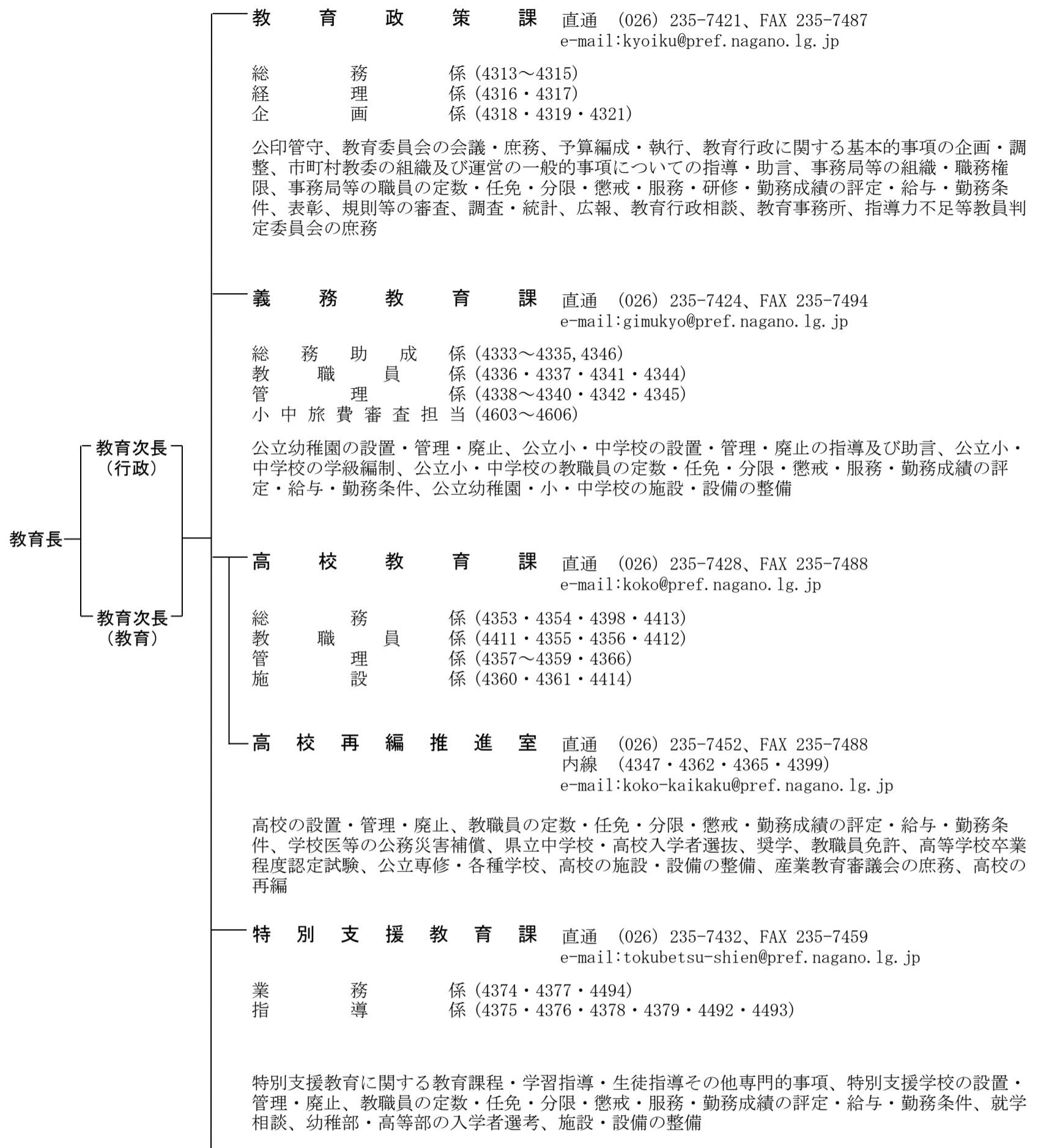
## 2 事務局及び教育機関

### (1) 機構と構成

(令和4年8月1日現在)

本庁 〒380-8570 長野市大字南長野字幅下692-2 (026)232-0111 (代)

[ <https://www.pref.nagano.lg.jp/kyoiku/kyoiku/> ]



— **学 び の 改 革 支 援 課** 直通 (026) 235-7433、FAX 235-7495  
e-mail:kyogaku@pref.nagano.lg.jp

学 校 企 画 係 (4385・4406・4407・4847)  
義 務 教 育 指 導 係 (4384・4386・4387・4388・4389・4408・4489・4490・4491)  
高 校 教 育 指 導 係 (4383・4390・4391・4392・4393・4394・4396・4397・4409・4410)  
(信州幼児教育支援センター、長野県ICT教育推進センター)

教育課程・学習指導・進路指導その他学校教育専門的事項、幼児教育、教科書等教材の取扱い、  
教職員研修、免許法認定講習、総合教育センター、教科用図書選定審議会の庶務

— **心 の 支 援 課** 直通 (026) 235-7450、FAX 235-7484  
e-mail:kokoro@pref.nagano.lg.jp

人 権 支 援 係 (4433・4434・4435)  
生 徒 指 導 係 (4415・4416・4417)

人権教育、学校生活支援、生徒指導

— **文 化 財 ・ 生 涯 学 習 課** 直通 (026) 235-7439、FAX 235-7493  
e-mail:bunsho@pref.nagano.lg.jp

総 務 係 (4423・4424)  
生 涯 学 習 係 (4403～4405)  
文 化 財 係 (4427～4430)

生涯学習振興の企画・調整、市町村の社会教育事業、青少年教育・成人教育、家庭教育、公民館・図書館・博物館他社会教育施設、視聴覚教育、社会教育関係職員の研修、社会教育主事の資格認定、社会通信教育、文化財、銃砲刀剣類登録・承認、芸術・文化、ユネスコ活動、生涯学習推進センター・県立長野図書館・少年自然の家・県立歴史館、生涯学習推進本部・社会教育委員・生涯学習審議会・文化財保護審議会・銃砲刀剣類登録審査委員の庶務

— **保 健 厚 生 課** 直通 (026) 235-7443、FAX 234-5169  
(公立学校共済組合長野支部) e-mail:hokenko@pref.nagano.lg.jp

総 務 係 (4444)  
保 健 ・ 安 全 係 (4447～4449)  
学 校 給 食 係 (4458・4450)  
福 利 係 (4454・4456・4457)  
厚 生 係 (4443～4446・4455)  
(公立学校共済)  
共 済 係 (4451～4453・4460)  
(公立学校共済)

学校保健・学校安全、学校給食、特別活動における保健指導、学校等の環境衛生、教育関係職員の福利厚生・共済制度

— **ス ポ ー ツ 課** 直通 (026) 235-7447、FAX 235-7476  
e-mail:sports-ka@pref.nagano.lg.jp

管 理 係 (4469・4464)  
学 校 体 育 係 (4465・4466・4471・4481)  
体 育 ス ポ ー ツ 振 興 係 (4467・4468・4472)  
競 技 力 向 上 対 策 係 (4478・4477・4482)

— **国 民 ス ポ ー ツ 大 会 準 備 室** 直通 (026) 235-7442、FAX 235-7451  
e-mail:kokusupo@pref.nagano.lg.jp

総 務 企 画 担 当 (4474～4476)  
競 技 式 典 担 当 (4479・4480・4483)

学校体育、生涯スポーツ、競技スポーツ、体育施設、体育センター、県営運動場、県立武道館、  
スポーツ推進審議会の庶務、第82回国民スポーツ大会・第27回全国障害者スポーツ大会の開催