

- 一般事項
1. 床下用材 杉板 厚度 45 (45mm)
 2. 床下用材 杉板 厚度 45 (45mm)
 3. 床下用材 杉板 厚度 45 (45mm)
 4. 床下用材 杉板 厚度 45 (45mm)
 5. 床下用材 杉板 厚度 45 (45mm)
 6. 床下用材 杉板 厚度 45 (45mm)

- 材料表
- | | | |
|-----|-------|-----|
| 材料名 | 数量 | 単位 |
| 杉板 | 113.5 | ㎡ |
| ... | ... | ... |

- 仕様
1. 床下用材 杉板 厚度 45 (45mm)
 2. 床下用材 杉板 厚度 45 (45mm)
 3. 床下用材 杉板 厚度 45 (45mm)
 4. 床下用材 杉板 厚度 45 (45mm)
 5. 床下用材 杉板 厚度 45 (45mm)
 6. 床下用材 杉板 厚度 45 (45mm)

- 仕様
1. 床下用材 杉板 厚度 45 (45mm)
 2. 床下用材 杉板 厚度 45 (45mm)
 3. 床下用材 杉板 厚度 45 (45mm)
 4. 床下用材 杉板 厚度 45 (45mm)
 5. 床下用材 杉板 厚度 45 (45mm)
 6. 床下用材 杉板 厚度 45 (45mm)

- 仕様
1. 床下用材 杉板 厚度 45 (45mm)
 2. 床下用材 杉板 厚度 45 (45mm)
 3. 床下用材 杉板 厚度 45 (45mm)
 4. 床下用材 杉板 厚度 45 (45mm)
 5. 床下用材 杉板 厚度 45 (45mm)
 6. 床下用材 杉板 厚度 45 (45mm)

- 仕様
1. 床下用材 杉板 厚度 45 (45mm)
 2. 床下用材 杉板 厚度 45 (45mm)
 3. 床下用材 杉板 厚度 45 (45mm)
 4. 床下用材 杉板 厚度 45 (45mm)
 5. 床下用材 杉板 厚度 45 (45mm)
 6. 床下用材 杉板 厚度 45 (45mm)

- 仕様
1. 床下用材 杉板 厚度 45 (45mm)
 2. 床下用材 杉板 厚度 45 (45mm)
 3. 床下用材 杉板 厚度 45 (45mm)
 4. 床下用材 杉板 厚度 45 (45mm)
 5. 床下用材 杉板 厚度 45 (45mm)
 6. 床下用材 杉板 厚度 45 (45mm)

- 仕様
1. 床下用材 杉板 厚度 45 (45mm)
 2. 床下用材 杉板 厚度 45 (45mm)
 3. 床下用材 杉板 厚度 45 (45mm)
 4. 床下用材 杉板 厚度 45 (45mm)
 5. 床下用材 杉板 厚度 45 (45mm)
 6. 床下用材 杉板 厚度 45 (45mm)

- 仕様
1. 床下用材 杉板 厚度 45 (45mm)
 2. 床下用材 杉板 厚度 45 (45mm)
 3. 床下用材 杉板 厚度 45 (45mm)
 4. 床下用材 杉板 厚度 45 (45mm)
 5. 床下用材 杉板 厚度 45 (45mm)
 6. 床下用材 杉板 厚度 45 (45mm)

- 仕様
1. 床下用材 杉板 厚度 45 (45mm)
 2. 床下用材 杉板 厚度 45 (45mm)
 3. 床下用材 杉板 厚度 45 (45mm)
 4. 床下用材 杉板 厚度 45 (45mm)
 5. 床下用材 杉板 厚度 45 (45mm)
 6. 床下用材 杉板 厚度 45 (45mm)

- 仕様
1. 床下用材 杉板 厚度 45 (45mm)
 2. 床下用材 杉板 厚度 45 (45mm)
 3. 床下用材 杉板 厚度 45 (45mm)
 4. 床下用材 杉板 厚度 45 (45mm)
 5. 床下用材 杉板 厚度 45 (45mm)
 6. 床下用材 杉板 厚度 45 (45mm)

- 仕様
1. 床下用材 杉板 厚度 45 (45mm)
 2. 床下用材 杉板 厚度 45 (45mm)
 3. 床下用材 杉板 厚度 45 (45mm)
 4. 床下用材 杉板 厚度 45 (45mm)
 5. 床下用材 杉板 厚度 45 (45mm)
 6. 床下用材 杉板 厚度 45 (45mm)

共通事項

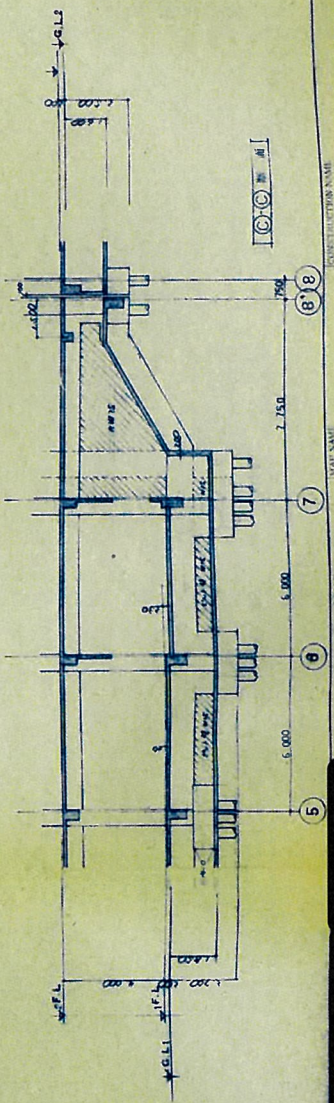
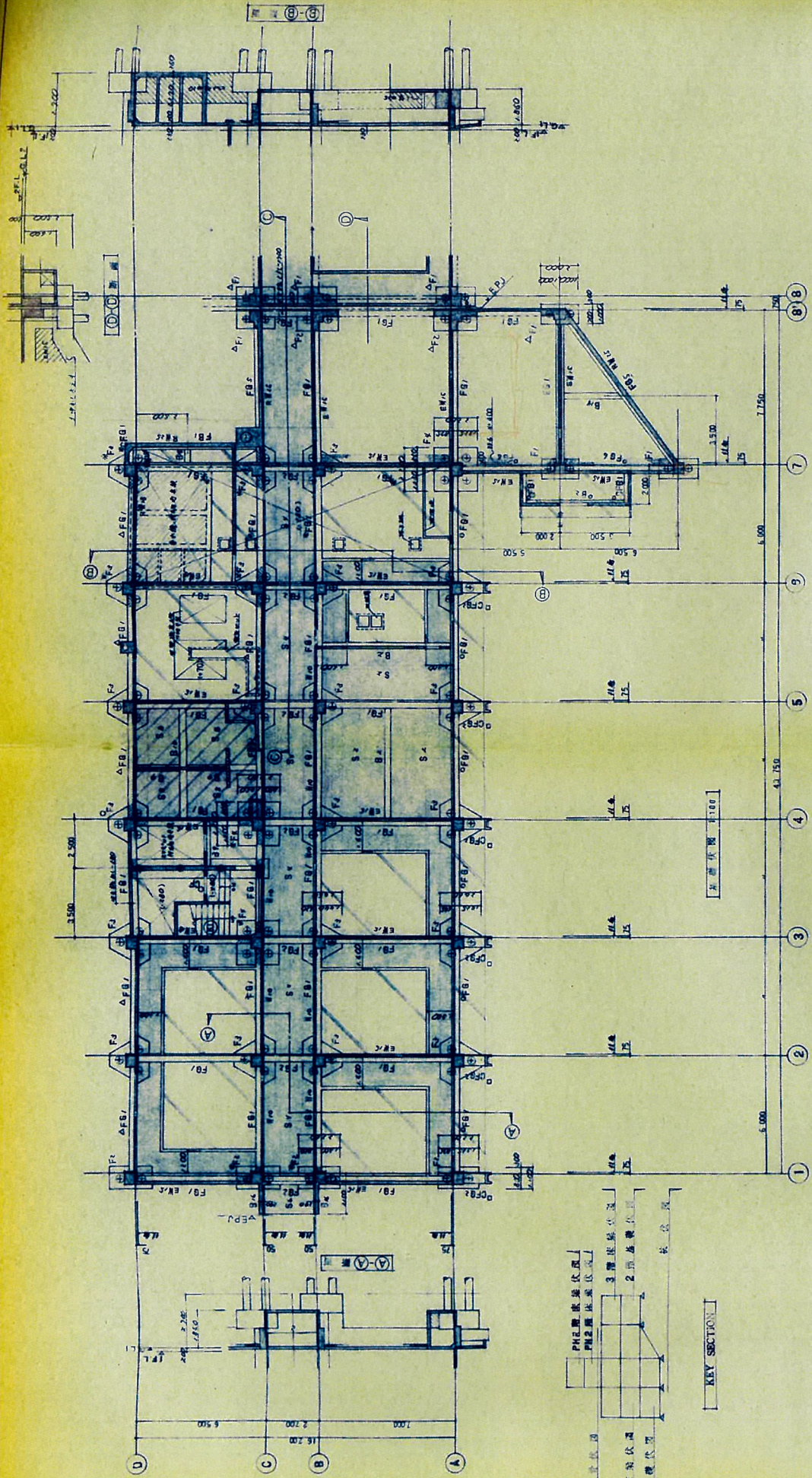
ACR 400P-Ra=55L/A (R. 既設)

350P-Ra=40

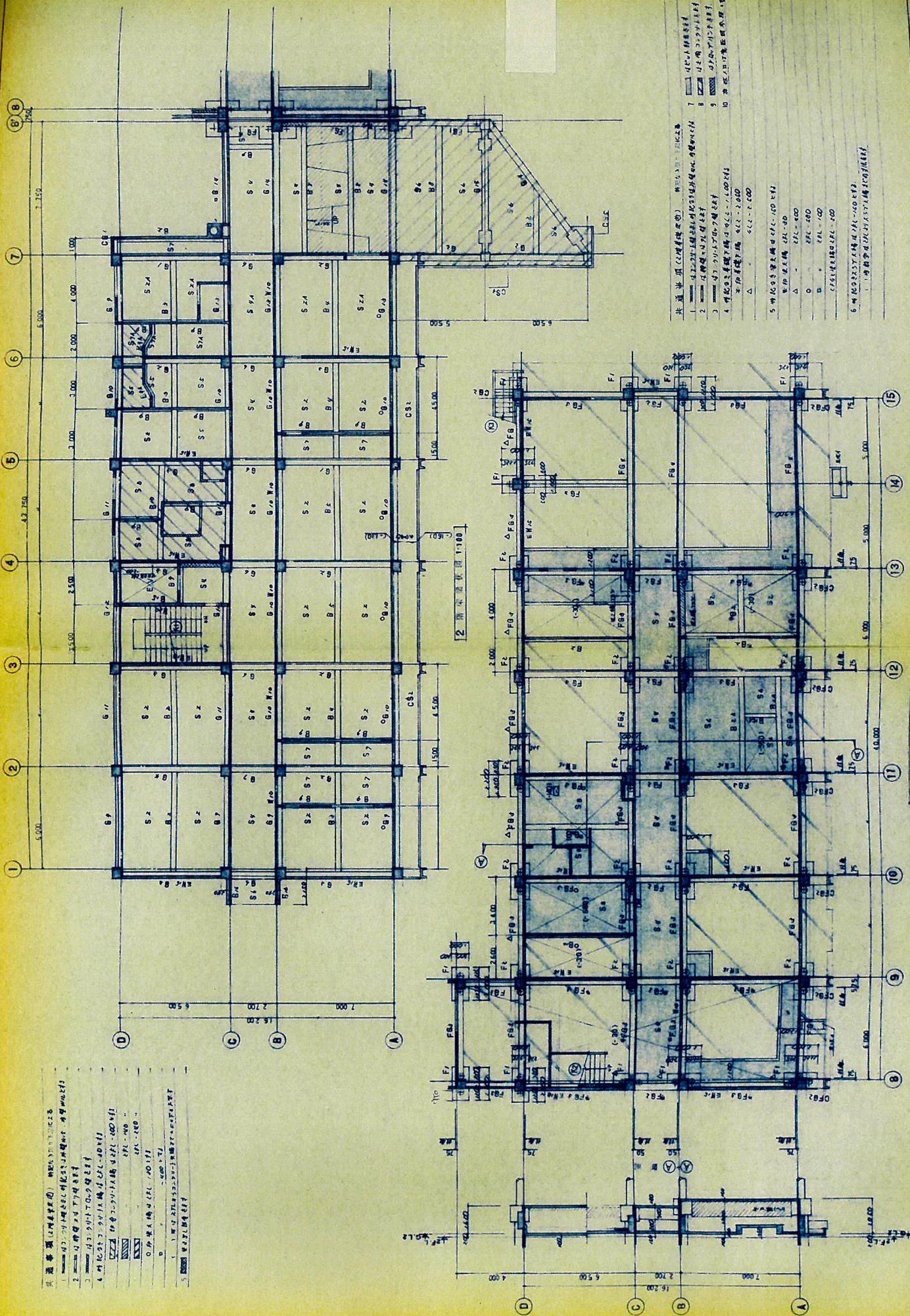
ACR 400P-Ra=55L/A (R. 既設)

350P-Ra=40

材料名	数量	単位
...



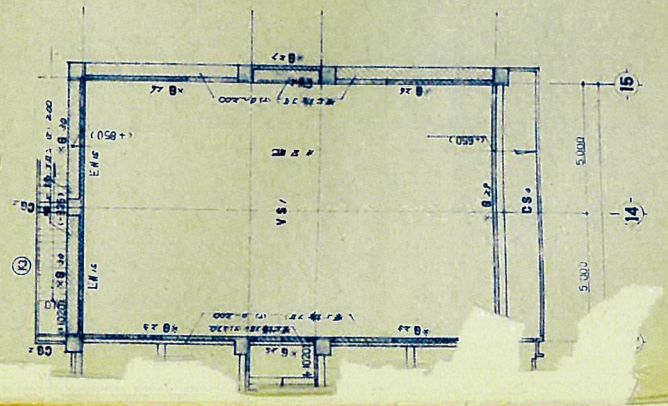
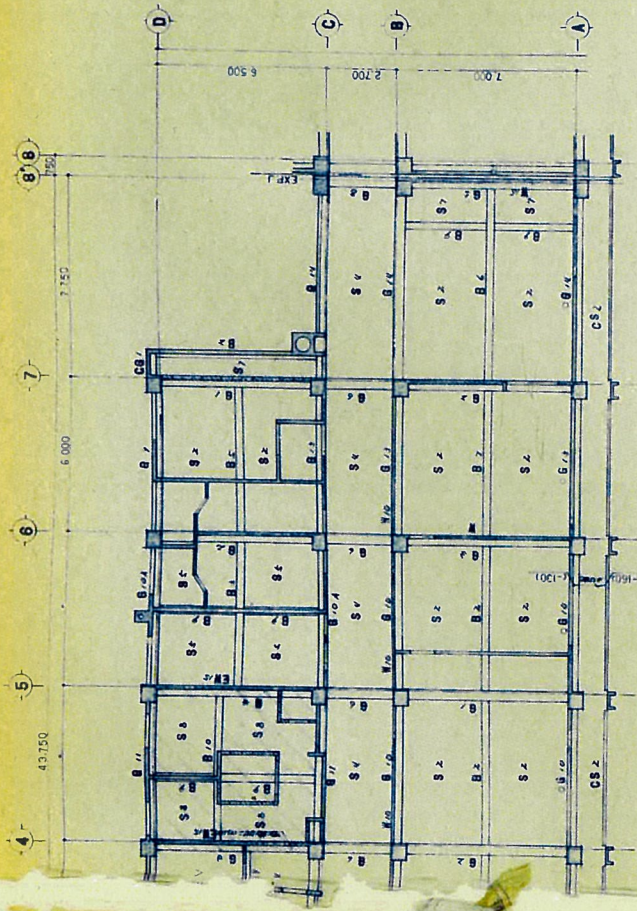
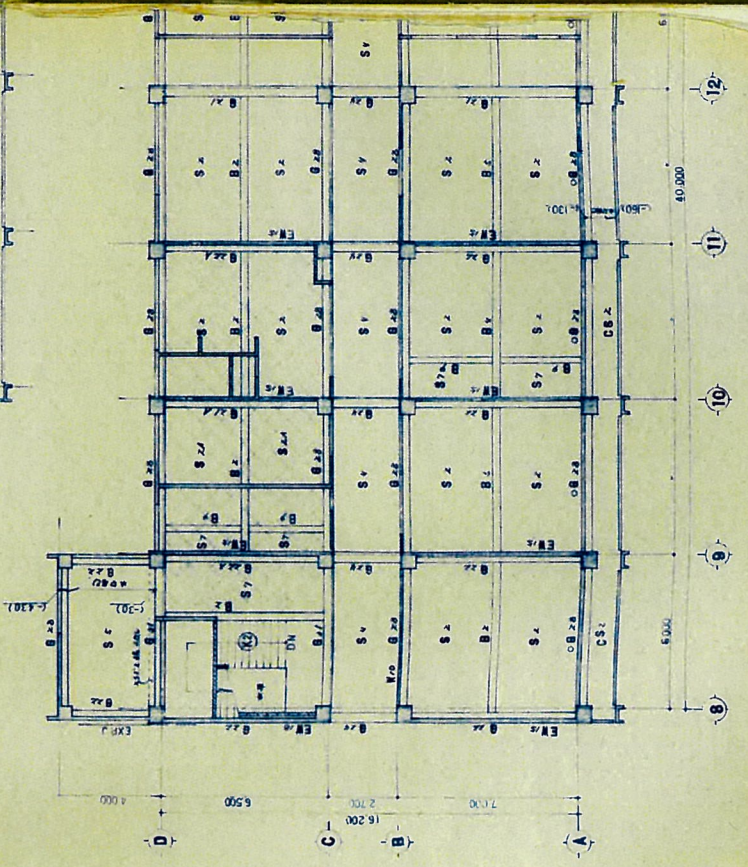
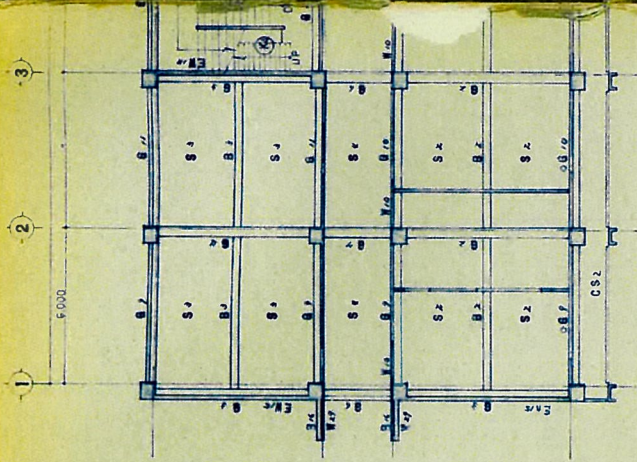
- | | |
|-------------------------------------------------------------------------------------------------------------------------------------------------------------------------|-------------------------------------------------------------------------------------------------------------------------------------------------------------------------|
| 1. 11-1100
2. 11-1100
3. 11-1100
4. 11-1100
5. 11-1100
6. 11-1100
7. 11-1100
8. 11-1100
9. 11-1100
10. 11-1100
11. 11-1100
12. 11-1100 | 1. 11-1100
2. 11-1100
3. 11-1100
4. 11-1100
5. 11-1100
6. 11-1100
7. 11-1100
8. 11-1100
9. 11-1100
10. 11-1100
11. 11-1100
12. 11-1100 |
|-------------------------------------------------------------------------------------------------------------------------------------------------------------------------|-------------------------------------------------------------------------------------------------------------------------------------------------------------------------|

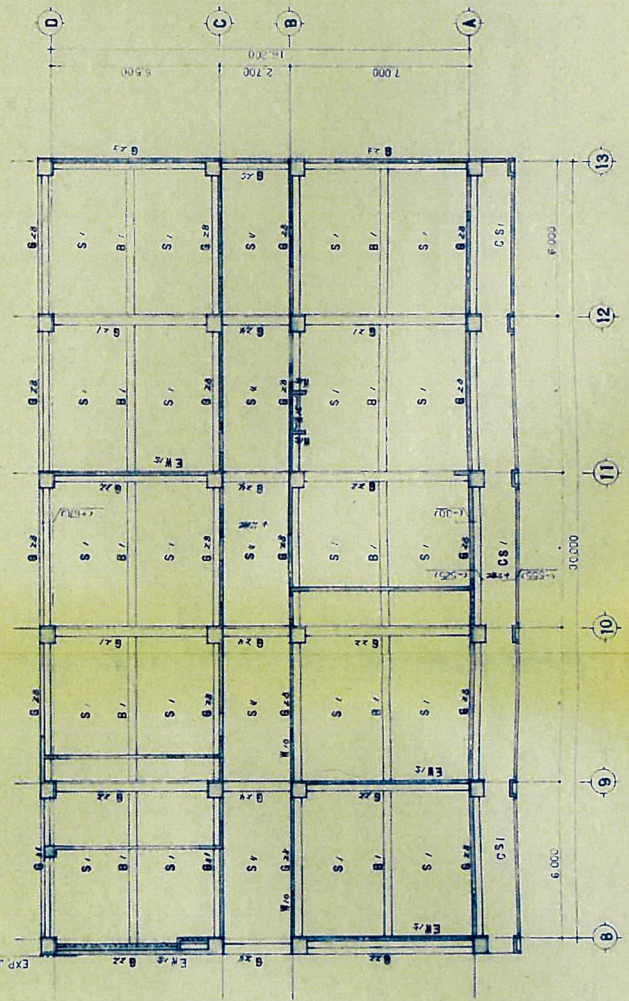
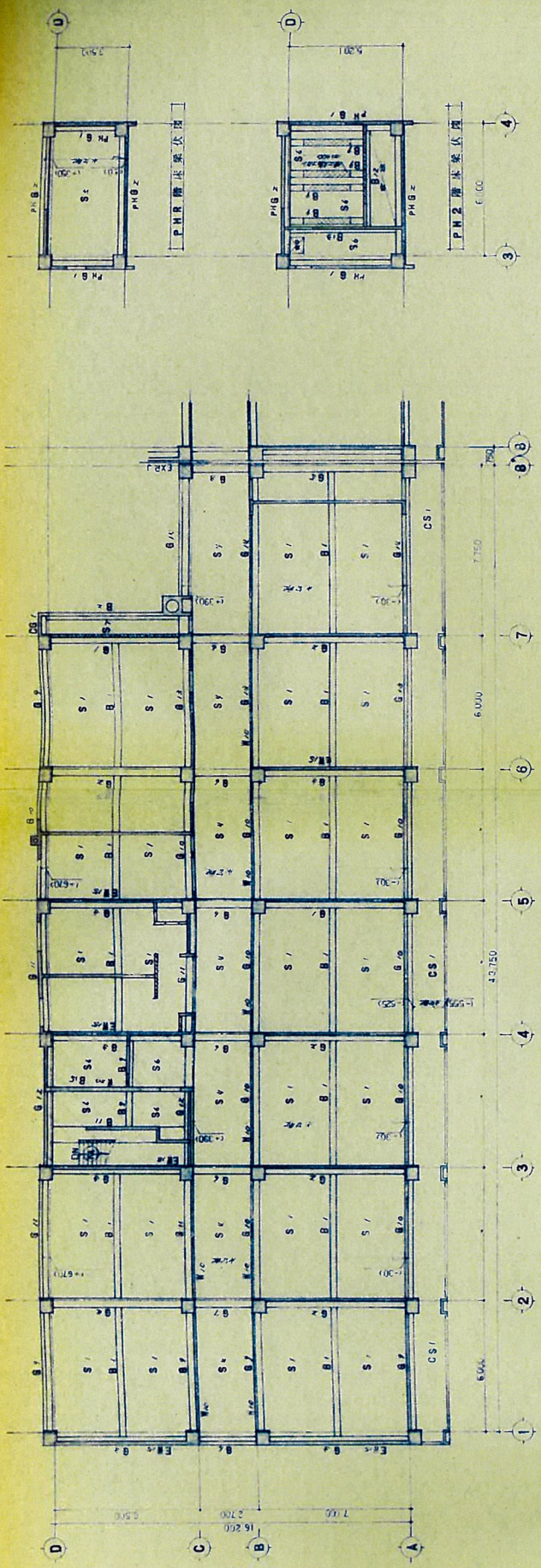


- 共通事項 (共通事項) 参照事項 1: 1000 2: 1000 3: 1000 4: 1000 5: 1000
1. 1000 2. 1000 3. 1000 4. 1000 5. 1000
 2. 1000 3. 1000 4. 1000 5. 1000
 3. 1000 4. 1000 5. 1000
 4. 1000 5. 1000
 5. 1000

- 共通事項 (共通事項) 参照事項 1: 1000 2: 1000 3: 1000 4: 1000 5: 1000
1. 1000 2. 1000 3. 1000 4. 1000 5. 1000
 2. 1000 3. 1000 4. 1000 5. 1000
 3. 1000 4. 1000 5. 1000
 4. 1000 5. 1000
 5. 1000

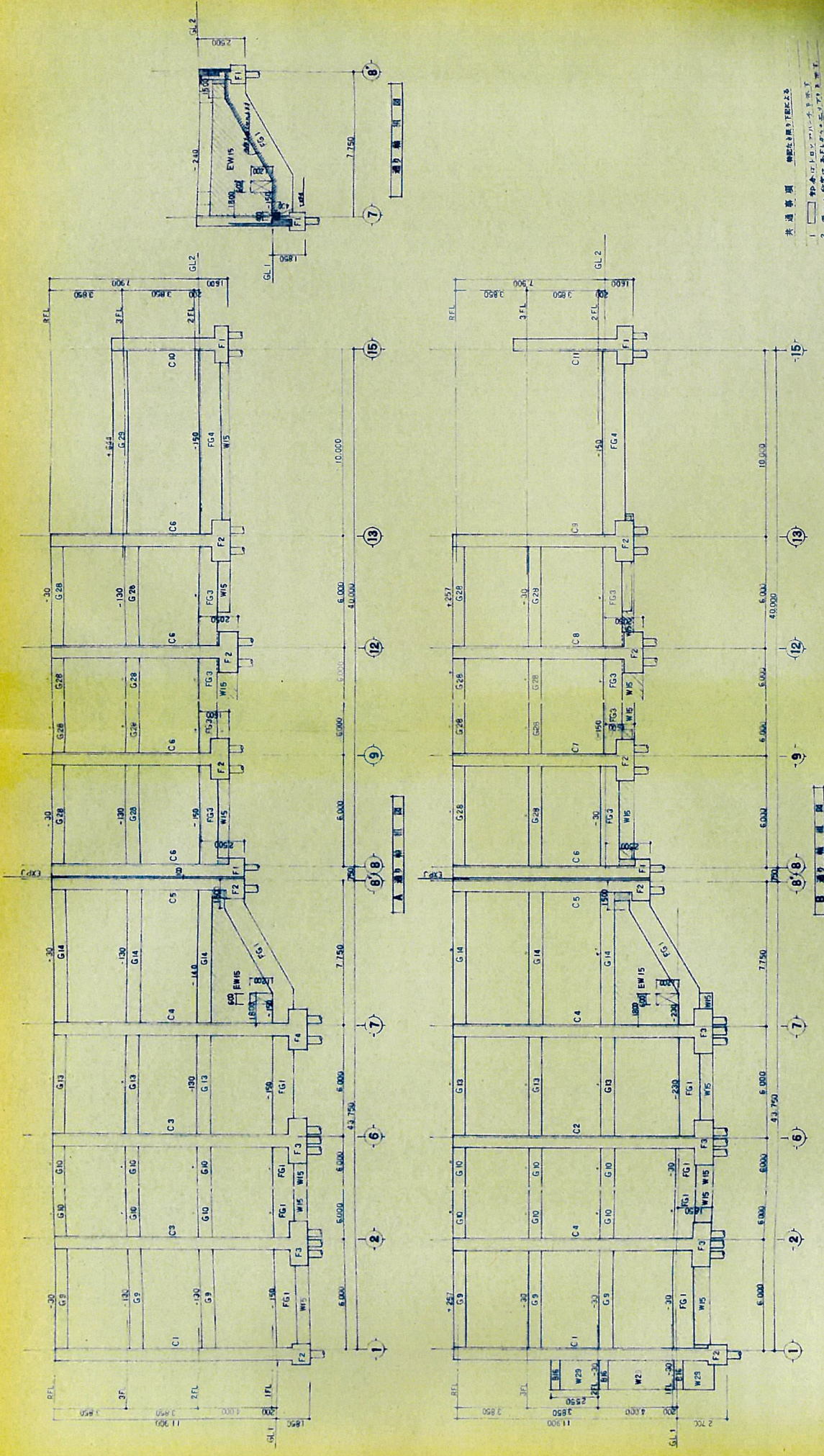
水通事項
 1. 給水 2. 排水 3. 電気 4. 暖気 5. 換気 6. 衛生 7. 消防 8. 防音 9. 防振 10. 防湿 11. 防虫 12. 防煙 13. 防臭 14. 防塵 15. 防汚 16. 防漏 17. 防溢 18. 防凍 19. 防結露 20. 防霉 21. 防蟻 22. 防鼠 23. 防蛇 24. 防鳥 25. 防虫 26. 防蚊 27. 防蝇 28. 防蛾 29. 防蜘蛛 30. 防壁蝨 31. 防疥癬 32. 防疥瘡 33. 防疥癬 34. 防疥瘡 35. 防疥癬 36. 防疥瘡 37. 防疥癬 38. 防疥瘡 39. 防疥癬 40. 防疥瘡 41. 防疥癬 42. 防疥瘡 43. 防疥癬 44. 防疥瘡 45. 防疥癬 46. 防疥瘡 47. 防疥癬 48. 防疥瘡 49. 防疥癬 50. 防疥瘡 51. 防疥癬 52. 防疥瘡 53. 防疥癬 54. 防疥瘡 55. 防疥癬 56. 防疥瘡 57. 防疥癬 58. 防疥瘡 59. 防疥癬 60. 防疥瘡 61. 防疥癬 62. 防疥瘡 63. 防疥癬 64. 防疥瘡 65. 防疥癬 66. 防疥瘡 67. 防疥癬 68. 防疥瘡 69. 防疥癬 70. 防疥瘡 71. 防疥癬 72. 防疥瘡 73. 防疥癬 74. 防疥瘡 75. 防疥癬 76. 防疥瘡 77. 防疥癬 78. 防疥瘡 79. 防疥癬 80. 防疥瘡 81. 防疥癬 82. 防疥瘡 83. 防疥癬 84. 防疥瘡 85. 防疥癬 86. 防疥瘡 87. 防疥癬 88. 防疥瘡 89. 防疥癬 90. 防疥瘡 91. 防疥癬 92. 防疥瘡 93. 防疥癬 94. 防疥瘡 95. 防疥癬 96. 防疥瘡 97. 防疥癬 98. 防疥瘡 99. 防疥癬 100. 防疥瘡

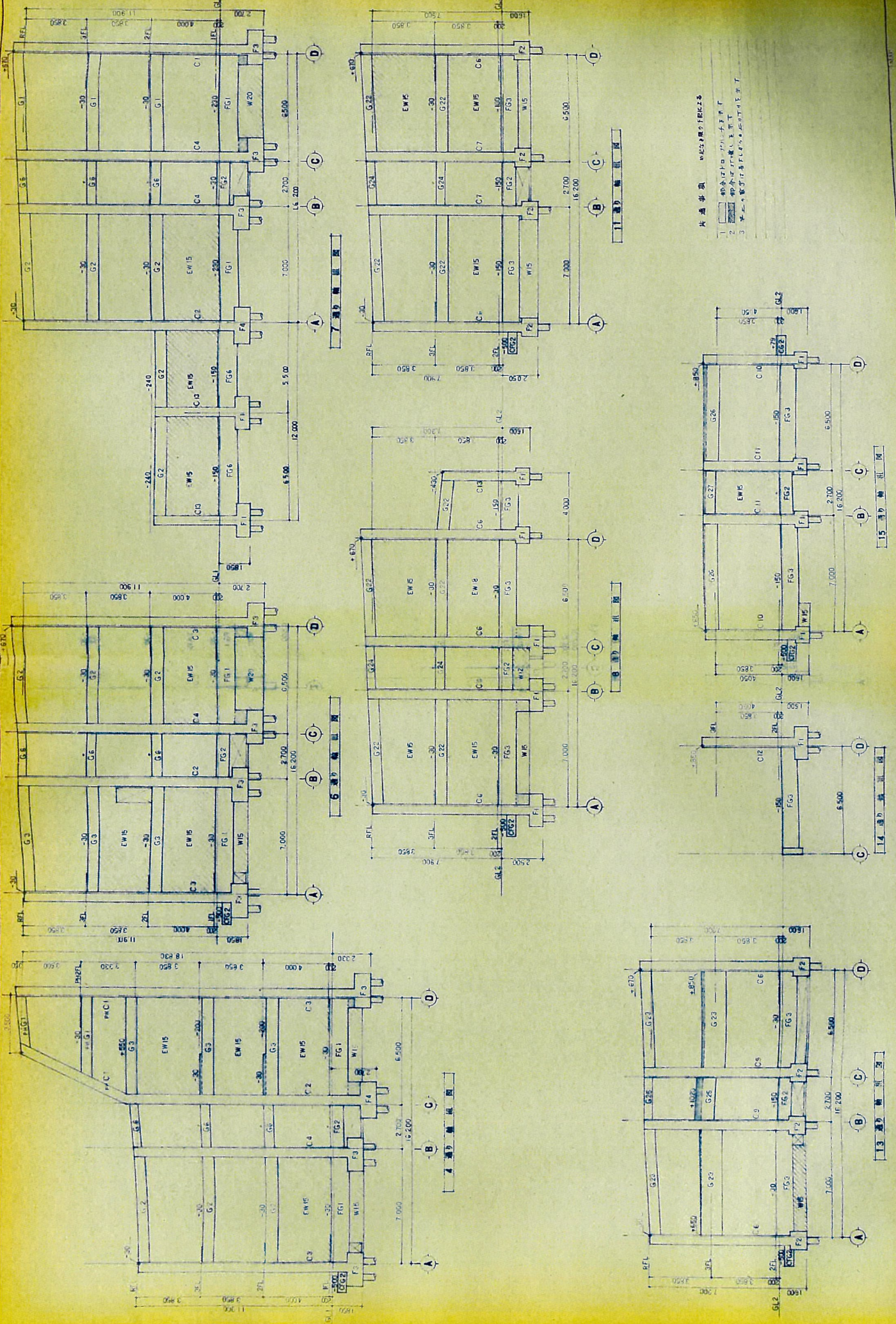




共通事項
 1. 構造：RC造
 2. 基礎：基礎杭
 3. 屋根：瓦葺
 4. 外装：タイル
 5. 内装：床はフローリング、壁は珪藻土、天井は石膏ボード

共通事項 軸組は黒塗り表示とする
 1 即座にトリミングされる部
 2 原寸・縮尺は各部分の寸法に依り異なる





共通事項 W425F種の特記を各

- 1 部外材料は「F」に示す
- 2 部外材料は「L」に示す
- 3 部外材料は「S」に示す