

# やちょう 野鳥のヒナを見つけても

さわ 触らないで!



ひろ 拾わないで!

# そっとしておいて!

おやどり ちか 親鳥が近くで  
み 見えています

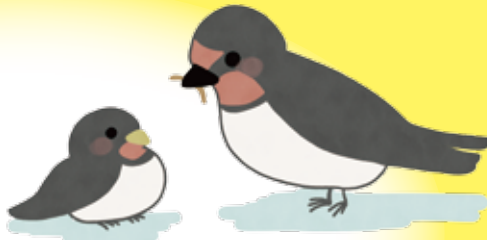
ヒナが1羽でいても、  
ちか おやどり 近くに親鳥がいるので、  
けっ ひろ 決して拾わないでください。

ちか おやどり すがた み 近くに親鳥の姿が見えなくても、

ヒナのもとに戻って世話をすることがあります。

ひと ちか おやどり 人が近くにいると親鳥がヒナに近づけないため、

その場を離れましょう。



「そっとしておく」ことで  
しぜん まも 自然のしくみを守ります

わたし か 私たちが飼っているペットとは  
ちが やちょう 違い、野鳥をはじめとする野生  
どうぶつ しぜん なか い の動物は、自然の中で生き、  
しぜん なか し 自然の中で死んでいきます。

けが びょうき 怪我や病気をすることもありますが、

「自然の中の出来事として見守る」ことも、  
しぜん まも 自然のしくみ(サイクル)を守るうえで大切なことです。



心配してくれて  
ありがとうございます!



おやどり ちか ヒナは親鳥のもとで  
い かた まな 生き方を学びます

にんげん えさ と かた と かた 人間がヒナに餌の採り方や飛び方  
をし を教えることはできません。

ひろ おやどり ひ はな ヒナを拾って親鳥から引き離してしまうと、

かえって よわ し かって弱って死んでしまうことがあります。

やちょう こそだ じゃま みまも 野鳥の子育てを邪魔しないよう、そっと見守ってください。

きょか やちょう か 許可なく野鳥を飼うことは  
きんし 禁止されています

やせい どうぶつ きょか つか 野生の動物を許可なく捕まえたり、飼ったりする  
ことは、「鳥獣の保護及び管理並びに狩猟の適正化  
に関する法律」により禁止されています。

よわ けが 弱っていたり、怪我をしていたりしている場合でも、  
きょか ほ こ 許可なく保護することはできません。



くるま 車にひかれそう、ねこ おそ 猫に襲われそう…など、  
きけん じょうきょう ばあい 危険な状況の場合は、ちか き うえ しげ 近くの木の上や茂みの  
なか あんぜん ばしょ 中などの安全な場所にヒナを移してください。



やちょう とり など ひと かんせん 野鳥は鳥インフルエンザ等の人に感染する  
びょうき も 病気を持っている可能性があります。  
さわ てぶくろ ちよくせつさわ ヒナに触るときには、手袋をするなど直接接触らない  
ようにし、ふ あと てあら 触れた後は手洗いがいをしてください。

ながの けんりん むぶ 長野県林務部  
しんりん すいしん か 森林づくり推進課

