

# CSF 陽性野生イノシシ！ 継続確認中！

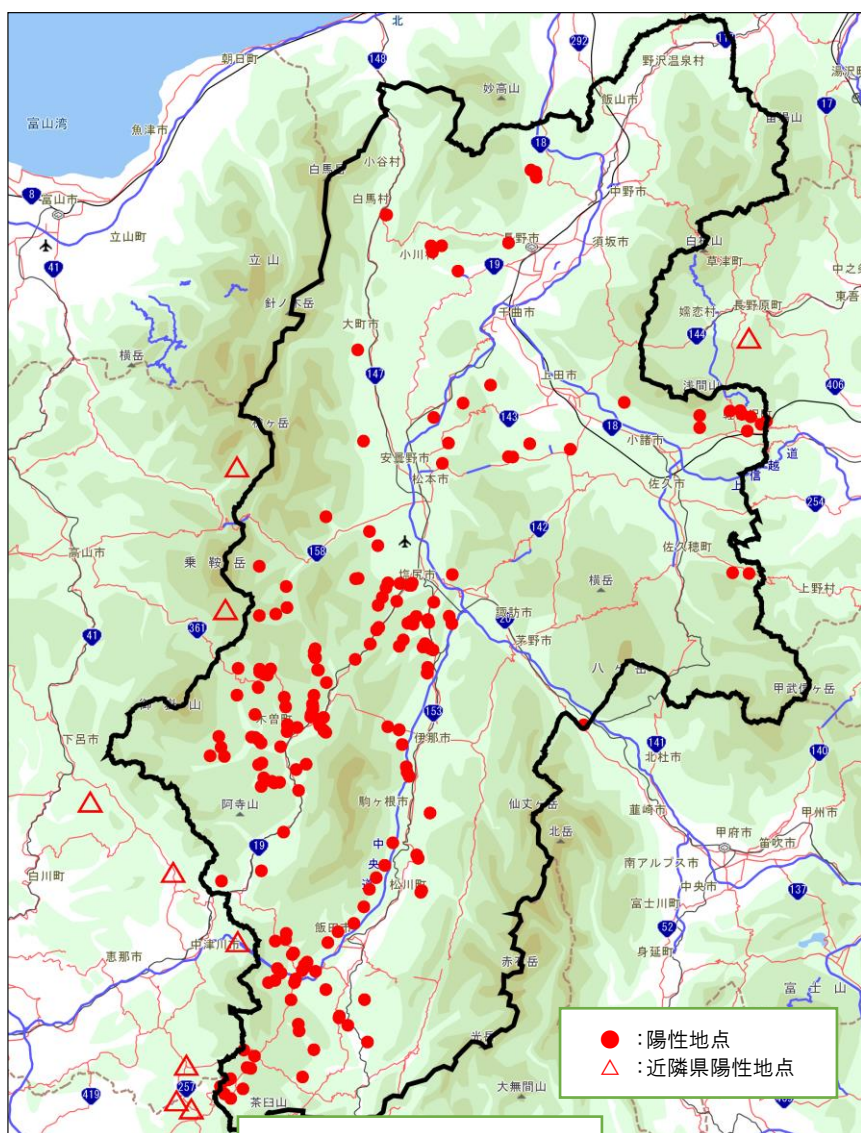
**油断大敵！**

かほだより <No.5>  
2020年6月12日

## 農場周辺に CSF 陽性イノシシが生息しています！

2020年3月沖縄県でのCSF発生以降、農場での発生が無く、また新型コロナウイルスの報道が連日中心になっているため、養豚関係者からも「もうイノシシでの感染拡大は収まったの？」等の問い合わせがあります。「いえいえ！」県内、周辺県で経口ワクチン散布等の対策も実施していますが、今年4月以降も県内で感染拡大が見られているだけでなく、新潟、京都、神奈川で新たに感染イノシシが確認されています。

長野県内の野生イノシシにおけるCSF検査状況をご確認いただき、農場内へのCSFウイルス侵入防止の再徹底をお願いします。



2020年6月5日現在

最新情報は長野県ホームページ

<https://www.pref.nagano.lg.jp/enchiku/swinefever.html>

**ONE NAGANO**

みんなでひとつに がんばろう信州

Working together to support one another



### 地図と表(裏面)の見方

- 野外ウイルス遺伝子が確認された個体のみをCSF陽性とカウントしています。  
※経口ワクチン又は野外ウイルスに感染後回復し、抗体のみ陽性の個体は陰性としてカウントしています。
- 検査結果は、捕獲イノシシ及び死亡イノシシの合計です。

### チェックポイント

- 抗体のみを保有しているイノシシは、CSF感染を拡大することはありません。
- 経口ワクチン又は野外ウイルス感染により多くの個体で抗体陽性が確認されている地域でも、新たに感染が確認されています。

### 市町村別の結果は裏面へ

長野県松本家畜保健衛生所

〒390-0851 長野県松本市島内西川原 6931

☎ 0263-47-3223 FAX 0263-47-0101

Mail [matsukachiku@pref.nagano.lg.jp](mailto:matsukachiku@pref.nagano.lg.jp)

中信家畜畜産物衛生指導協会 ☎0263-47-6789

松本家畜保健衛生所管内の検査状況

(R1.4~R2.5)

管内市町村		R元年度										合計	R2年度		合計	
		4~6月	7月	8月	9月	10月	11月	12月	1月	2月	3月		4月	5月		
上松町	検査頭数		6	7					1	2			16		1	1
	陽性頭数		5	5					1	1			12			0
南木曾町	検査頭数	17	8	16	9				2	3			55		2	2
	陽性頭数				1					1			2			0
木祖村	検査頭数		7	3						1			11			0
	陽性頭数		5	3									8			0
王滝村	検査頭数		1	7	1								9			0
	陽性頭数			3	1								4			0
大桑村	検査頭数		3	1			1						5			0
	陽性頭数		2										2			0
木曾町	検査頭数		18	23	8			1	3	2	1		56		1	1
	陽性頭数		14	20	7				1				42			0
木曾計	検査頭数	17	43	57	18	0	1	1	6	8	1		152	0	4	4
	陽性頭数	0	26	31	9	0	0	0	2	2	0		70	0	0	0
	陽性率	0%	60%	54%	50%		0%	0%	33%	25%	0%		46%	0%	0%	0%
松本市	検査頭数	3	5	6	7	10	7	1	1	2	2		44	3	3	6
	陽性頭数		3	2	2						1		8	1	1	2
塩尻市	検査頭数		8	10	1				2	5	1		27	3		3
	陽性頭数		7	10	1								18	1		1
安曇野市	検査頭数		2		2	1	1					1	7			0
	陽性頭数											1	1			0
山形村	検査頭数						1						1			0
	陽性頭数						1						1			0
朝日村	検査頭数		1		3								4			0
	陽性頭数				3								3			0
筑北村	検査頭数												0	1	2	3
	陽性頭数												0	1	1	2
松本計	検査頭数	3	16	16	13	11	9	1	3	7	4		83	7	5	12
	陽性頭数	0	10	12	6	0	1	0	0	0	2		31	3	2	5
	陽性率	0%	63%	75%	46%	0%	11%	0%	0%	0%	50%		37%	43%	40%	42%
大町市	検査頭数	6	1		1	1			1			1	11	2	2	4
	陽性頭数											1	1			0
池田町	検査頭数								1	1			2			0
	陽性頭数												0			0
松川村	検査頭数				1								1			0
	陽性頭数												0			0
白馬村	検査頭数					1					3		4			0
	陽性頭数										1		1			0
小谷村	検査頭数				1						1		2		1	1
	陽性頭数												0		1	1
北アルプス計	検査頭数	6	1	0	3	2	0	0	2	1	5		20	2	3	5
	陽性頭数	0	0	0	0	0	0	0	0	0	2		2	0	1	1
	陽性率	0%	0%		0%	0%			0%	0%	40%		10%	0%	33%	20%
合計	検査頭数	26	60	73	34	13	10	2	11	16	10		255	9	12	21
	陽性頭数	0	36	43	15	0	1	0	2	2	4		103	3	3	6
月別陽性率(管内)		0%	60%	59%	44%	0%	10%	0%	18%	13%	40%		40%	33%	25%	29%

県内の検査状況 地域振興局単位

(R1.4~R2.5)

地域振興局		R元年度										合計	R2年度		合計	
		4~6月	7月	8月	9月	10月	11月	12月	1月	2月	3月		4月	5月		
佐久	検査頭数					1		2	2	2	6		13	6	1	7
	陽性頭数								2	1	4		7	4		4
上田	検査頭数	1	1		6	4		1	3	4	4		24	3		3
	陽性頭数							1	1	1	1		4	1		1
諏訪	検査頭数		3	6	1	11	3	2	1				27	1		1
	陽性頭数							2					2	1		1
上伊那	検査頭数	3	8	21	21	2	4		3				62	3	2	5
	陽性頭数		1	11	10		1		3				26	2	1	3
南信州	検査頭数	15	14	9	24	38	58	29	31	5	18		241	7	3	10
	陽性頭数		2		3	3	7	14	10	2	3		44	2	1	3
木曾	検査頭数	17	43	57	18		1	1	6	8	1		152		4	4
	陽性頭数		26	31	9				2	2			70			0
松本	検査頭数	3	16	16	13	11	9	1	3	7	4		83	7	5	12
	陽性頭数		10	12	6		1				2		31	3	2	5
北アルプス	検査頭数	6	1		3	2			2	1	5		20	2	3	5
	陽性頭数										2		2		1	1
長野	検査頭数	3	1	2			2		8	10	11		37	13		13
	陽性頭数									1	3		4	4		4
北信	検査頭数			2						5	2		9	3	4	7
	陽性頭数												0			0
合計	検査頭数	48	87	113	86	69	77	36	59	42	51		668	45	22	67
	陽性頭数	0	39	54	28	3	9	17	18	7	15		190	17	5	22
月別陽性率(県全域)		0%	45%	48%	33%	4%	12%	47%	31%	17%	29%		28%	38%	23%	33%