

長野県内の抗体付与状況 (CSF ワクチン免疫付与状況確認検査結果とりまとめ)

園芸畜産課家畜防疫対策室

1 これまでの検査状況（7月20日現在）

(1) 第1回検査（R1.11月～R2.3月）

| | 農場数 | 検体数 | エライザ検査結果（頭数[%]） | | |
|-----|-----|-------|-----------------|----------|----------|
| | | | 陽性 | 疑陽性 | 陰性 |
| 繁殖豚 | 37 | 365 | 340[93.2%] | 7[1.9%] | 18[4.9%] |
| 肥育豚 | 63 | 1,365 | 1,324[97.0%] | 7[0.5%] | 34[2.5%] |
| 合計 | 65 | 1,730 | 1,664[96.2%] | 14[0.8%] | 52[3.0%] |

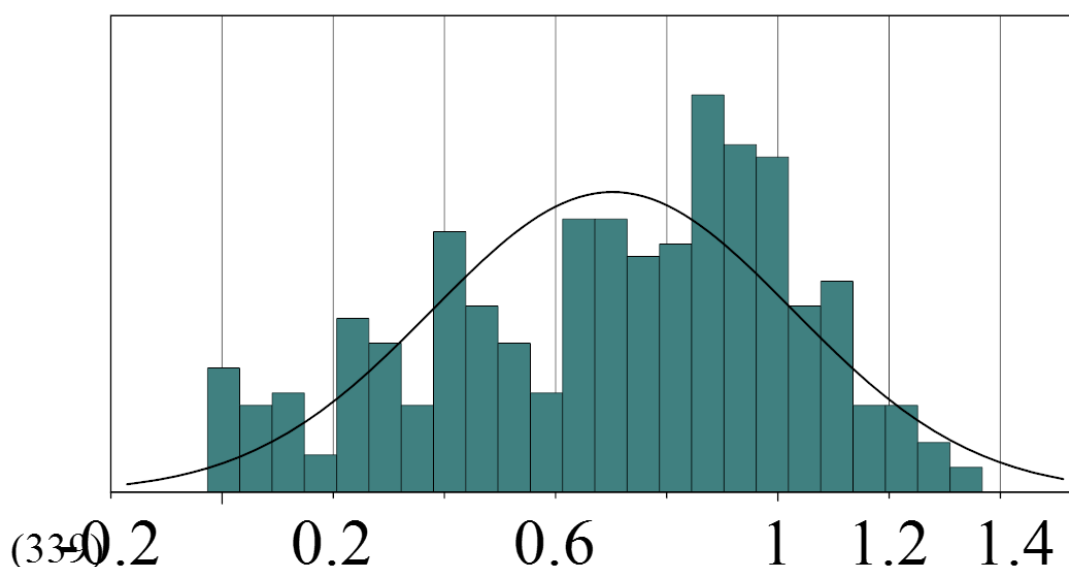
(2) 第2回検査（R2.4月～）

| | 農場数 | 検体数 | エライザ検査結果（頭数[%]） | | |
|-----|-----|-------|-----------------|-----------|------------|
| | | | 陽性 | 疑陽性 | 陰性 |
| 繁殖豚 | 37 | 333 | 316[94.9%] | 2[0.6%] | 15[4.5%] |
| 肥育豚 | 53 | 1,299 | 807[62.2%] | 103[7.9%] | 389[29.9%] |
| 合計 | 57 | 1,632 | 1,123[68.8%] | 105[6.4%] | 404[24.8%] |

2 検査結果（第2回検査から）

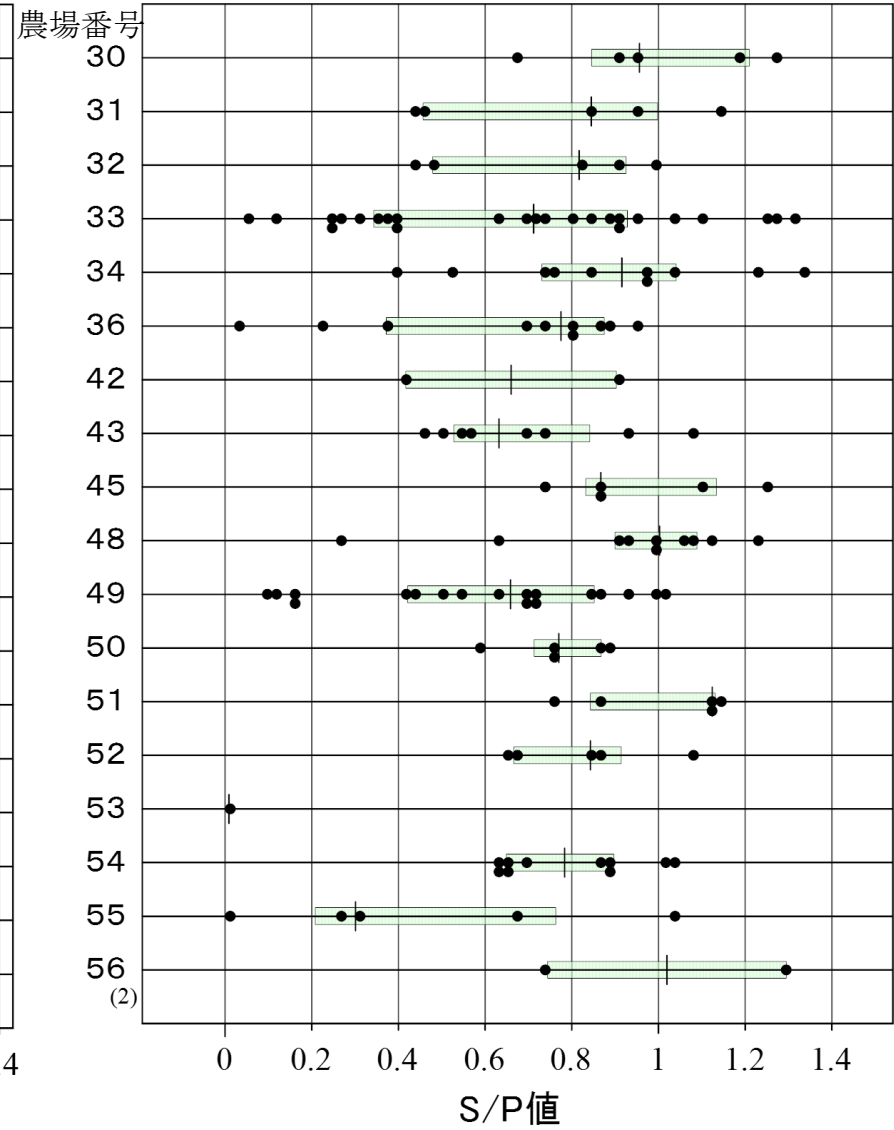
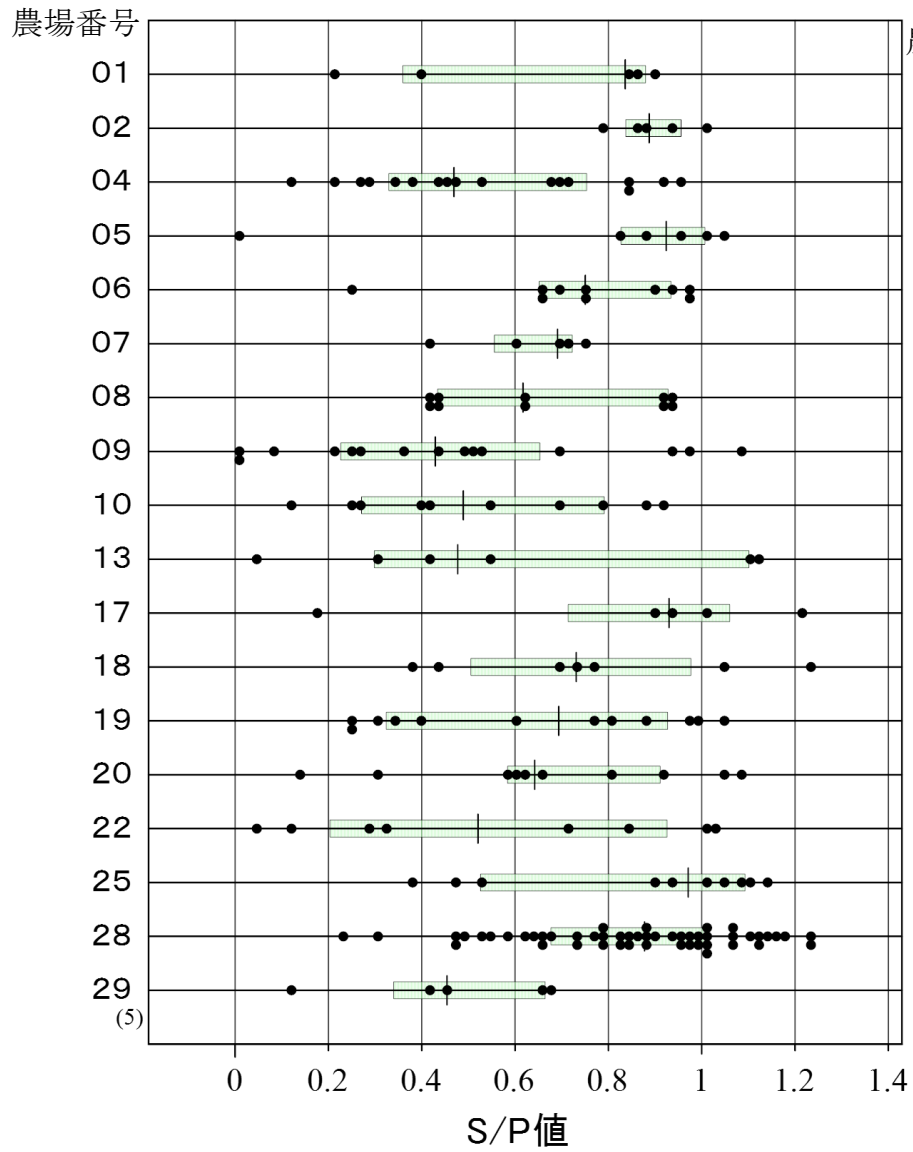
(1) 繁殖豚の SP 値の分布 陽性率 94.9%（316頭/333頭）

【全体の分布】



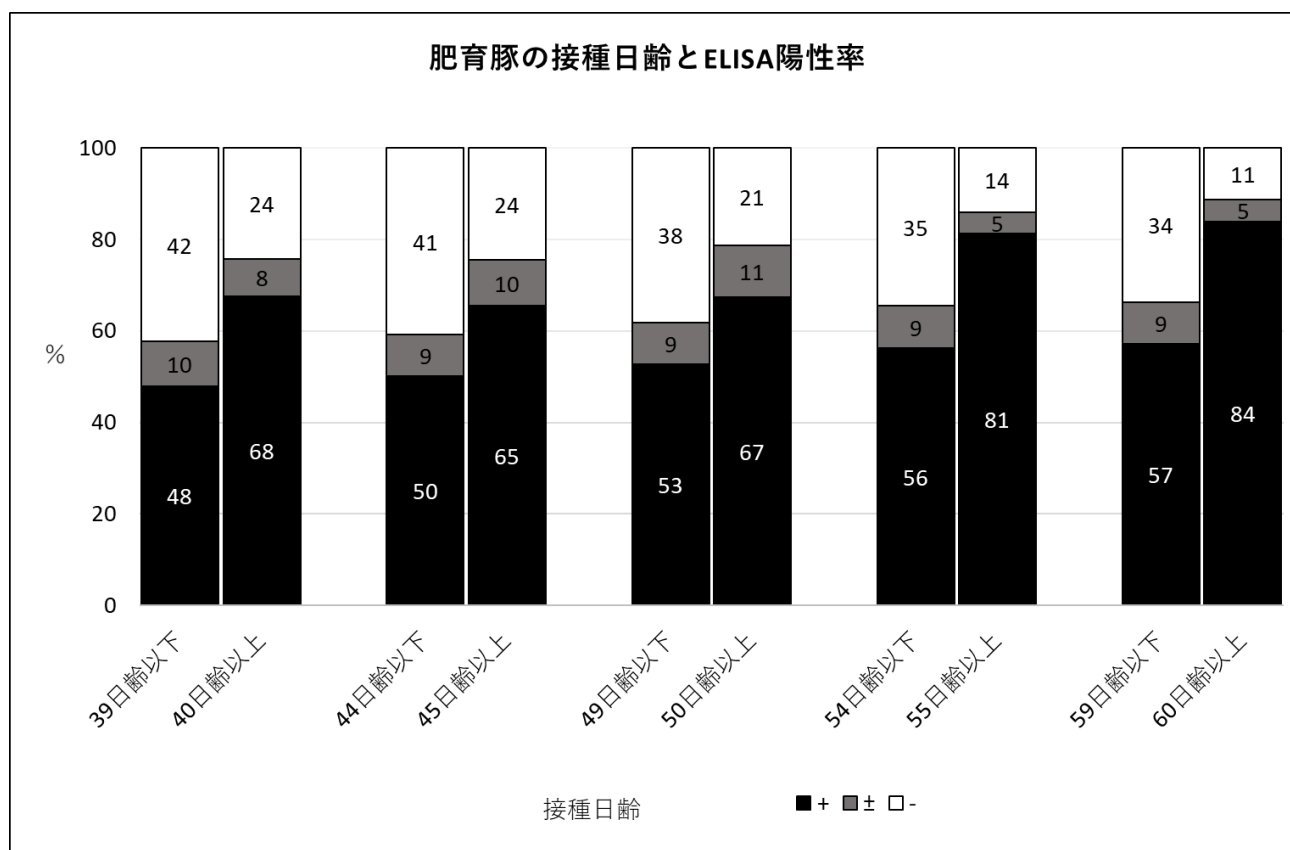
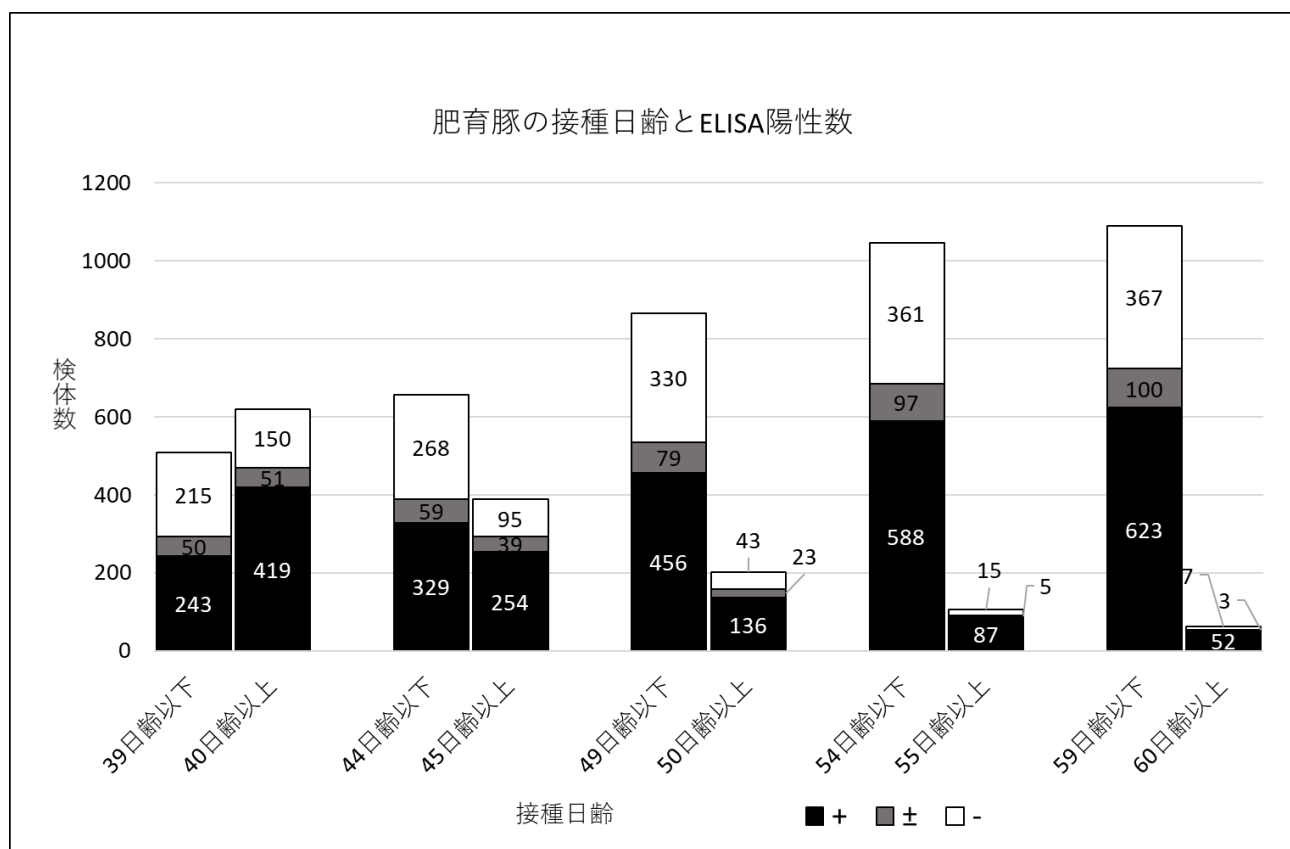
| | | | | | |
|------|---------|-----|-------|------------|-------|
| 平均 | 0.70236 | 中央値 | 0.746 | 25 パーセンタイル | 0.444 |
| 標準偏差 | 0.32410 | 最頻値 | 0.693 | 75 パーセンタイル | 0.950 |

【農場別の分布】



(2) 肥育豚

ワクチン接種日齢と ELISA 陽性数・陽性率



(3) 中和試験との相関

