

みんなおいでよ！

かぞくでいこう！

たん けん バス

わくわく探検ツアー

はし 橋に絵を描いたり、
えが ドローンの体験ができるよ！
たいけん

とくべつ けんがくかい
特別な見学会だよ！

2025.12.13(土) 13:00-15:00

— 見学内容 —

参加費： 無料

定 員： 10組 20名程度 松本市および近隣在住の
小中学生（小学3年生以上）とその保護者

行 程： 【集合】13:00 松本市波田支所駐車場

【出発】13:15（貸切バス）

⇒ 橋の現場を見て、ドローンを体験しよう

やけやま おおはし
（八景山大橋・松本市）

【解散】15:00ごろ 松本市波田支所

八景山大橋

橋の建設現場を見て
橋に好きな絵を描こう！
ドローンも体験できるよ！

お問い合わせ先

〒390-0852 松本市島立1020 松本合同庁舎

松本建設事務所 整備課 整備第三係（担当：山口）

TEL：0263-40-1967 FAX：0263-47-8027

matsuken-seibi@pref.nagano.lg.jp

応募方法は裏面を
ご覧ください

主催：長野県建設部 松本建設事務所



しあわせ信州

あらかじめご了承ください（申込前に必ずご確認ください）

- 本イベントは土木の魅力を体感していただくことを目的とした現場見学会となります。
 - 松本市内の小中学生のお子様（小学3年生以上）とその保護者での参加をお願いします。
 - 見学は屋外を徒歩で巡りますので、歩きやすい靴と動きやすい服装でご参加ください。
また見学の際は、安全管理上、こちらで用意したヘルメットを着用していただきます。
 - 雨天時に備えた雨具と十分な防寒対策のご準備をお願いします。
 - 天候や交通状況等により、行程が変更となる場合や、中止となる場合があります。
 - 見学の様子などを撮影した写真は、広報活動の一環として使用場合があります。
 - 見学施設はバリアフリー対応となっております。
- 配慮事項がある場合は、参加申込書の備考欄に記載し、事前にお申し出ください。

応募方法

メール

メールの件名を【松建親子見学会応募】として、本文に必要項目(下記太枠内と同様の内容)を入力した上で下記メールアドレスに送信してください。
matsuken-seibi@pref.nagano.lg.jp

郵送もしくは FAX

下記太枠内をご記入いただき、申込先へ郵送、FAXにて送付してください。

締切：11月28日（金）まで

応募者多数の場合は抽選とさせていただきます

※参加者(当選者)には、開催日の概ね1週間前にメール(アドレスの記入がない場合は電話)にてご連絡いたします。

【申込先】

〒390-0852 松本市島立1020 松本合同庁舎
松本建設事務所 整備課整備第三係（担当：山口）
TEL:0263-40-1967 FAX:0263-47-8027
E-mail:matsuken-seibi@pref.nagano.lg.jp



長野県PRキャラクター「アルクマ」
©長野県アルクマ

代表者 (保護者)	(ふりがな)		(年齢)	(お子様との続柄)
	様			
参加者 (お子様)	(ふりがな)	(年齢)	(お子様の場合)	[備考] 配慮事項等
	様		小学校 年生 中学校	
参加者 (お子様)	(ふりがな)	(年齢)	(お子様の場合)	
	様		小学校 年生 中学校	
参加者 (お子様)	(ふりがな)	(年齢)	(お子様の場合)	
	様		小学校 年生 中学校	
住所	〒 ー			
電話番号				
E-mail				

※郵送・FAXでの申し込みは、申込期限当日必着です。

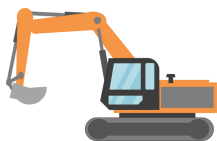
※年齢は旅行保険に加入する為に必要となりますので、必ずご記入をお願い致します。

【個人情報の取り扱いについて】

ご提供いただいた氏名、電話番号などの個人情報は当事業の為にのみ使用し、他の目的には使用いたしません。

日程表

かぞくでいこう！わくわく探検バスツアー



🕒 2025年12月13日（土）



13:00

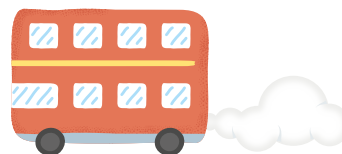
集合

松本市波田支所 駐車場

13:15

出発

貸切バスで移動します。



13:30

やけやま おおはし

八景山大橋



梓川の上に新しい橋をつくっています。

橋を高いところから見たり、橋(床板)にお絵描きしたり、
そのほか楽しい体験メニューを計画しています。



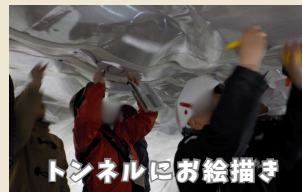
前回のわくわく探検バスツアーのひとこま



高所作業車で
建設中の橋を
上から見よう



ドローン操作体験



トンネルにお絵描き



工具を使ってみよう

14:30

14:45

解散

松本市波田支所で解散となります。

■ お手洗いや体調が優れないなど何かございましたら、お気軽に近くのスタッフにお声がけください。

■ 見学の様子などを撮影した写真は、広報活動の一環として使用する場合があります。

主 催：長野県建設部 松本建設事務所
連絡先：松本建設事務所 整備課整備第三係(担当：山口)
T E L：0263-40-1967 F A X：0263-47-8027
E-mail：matsuken-seibi@pref.nagano.lg.jp



長野県PRキャラクター「アルクマ」
©長野県アルクマ