

令和3年度 除雪業務委託工区図その1



基本数値表

面積	1,100.00	平方キロメートル
人口	100,000	人
人口密度	90.9	人/平方キロメートル
人口増加率	0.5%	%
人口減少率	-0.5%	%
人口変動率	0.0%	%
人口増加率	0.5%	%
人口減少率	-0.5%	%
人口変動率	0.0%	%

町界変更関係町界内道路表

町界変更関係	町界内道路	町界外道路	町界内道路	町界外道路
朝日町	100	200	300	400
...



凡例

赤線	除雪委託区画	赤丸	除雪基地
青線	国道
...

塩尻市国道西地区
・朝日村

塩尻市国道東地区

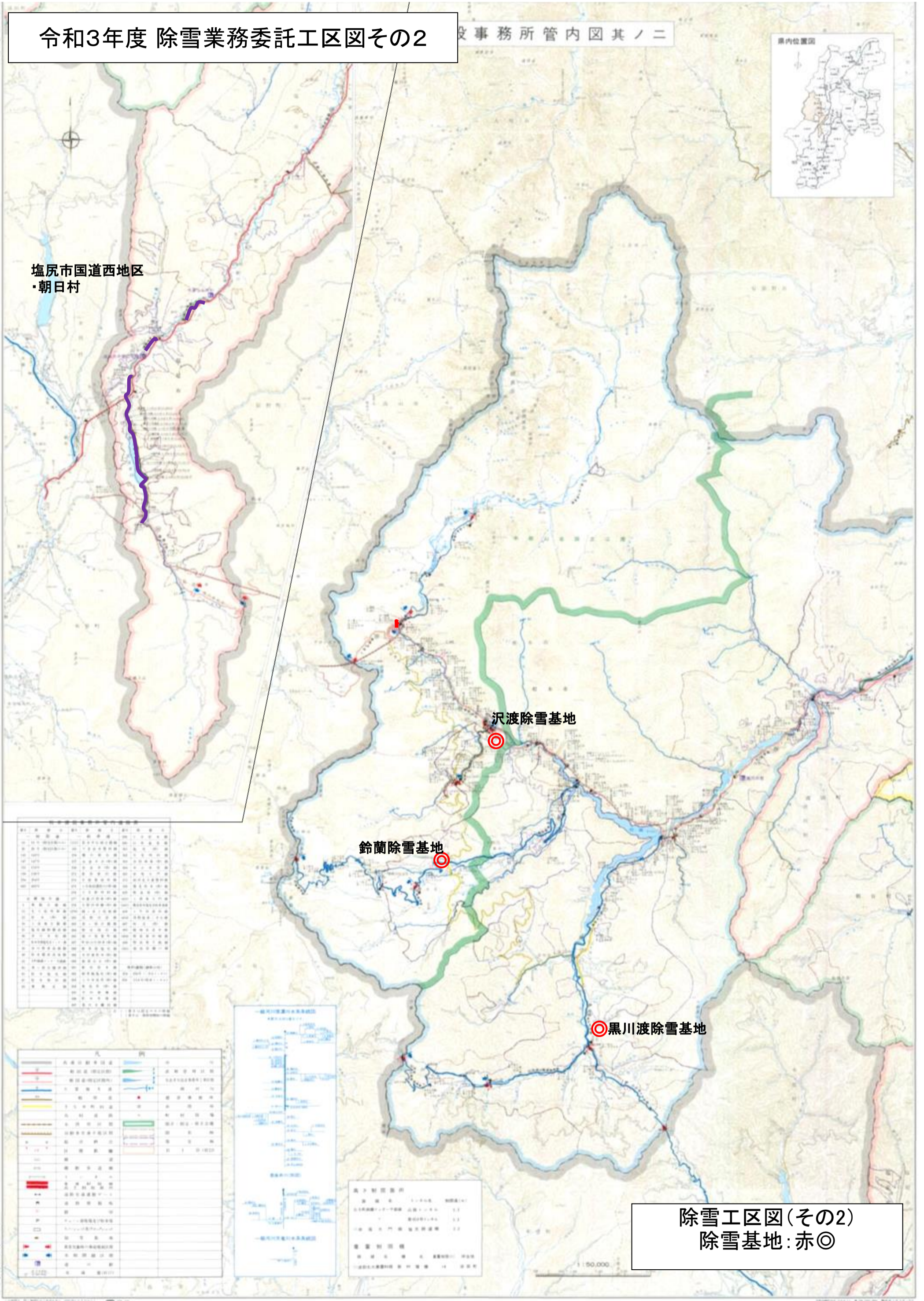
除雪工区図(その1)
除雪基地:赤◎

令和3年度 除雪業務委託工区図その2

支事務所管内図其ノ二



塩尻市国道西地区
・朝日村



区名	区長	面積	人口	世帯数
...

色	名称	説明
赤
青
緑
黄



区名	面積	人口	世帯数
...

除雪工区図(その2)
除雪基地:赤◎