

道路情報広場Nagano システム改修について

現在、長野県が公表している道路カメラの情報⇒県HPより外部サイトへリンク

県道路図



【佐久地区】 佐久建設事務所 (外部サイト)	【上小地区】 上田建設事務所 (外部サイト) (国) 254号三才山トンネル (外部サイト)
【諏訪地区】 諏訪建設事務所 (国) 142号新和田トンネル (外部サイト)	【上伊那地区】 伊那建設事務所
【飯伊地区】 飯田建設事務所 下伊那南部建設事務所 (外部サイト)	【木曾地区】 木曾建設事務所 (外部サイト)
【松本地区】 松本建設事務所 (外部サイト) 安曇野建設事務所	【上北地区】 大町建設事務所 (外部サイト)
【長野地区】 長野建設事務所 (外部サイト) 千曲建設事務所 須坂建設事務所 (外部サイト)	【北信地区】 北信建設事務所 (外部サイト)



外部サイトヘリング(長野建設事務所)



長野県 Nagano Prefecture

道路情報広場Nagano

- 県内の通行規制
- 道路の専業なごみ発見したら
- **道路状況(ライブカメラ等の画像)**
- 冬期風の通行規制について
- 建設事務所からの発信情報(県Twitter)
- 長野県道路図
- 関係機関リンク(他の道路管理者)

県内の通行規制

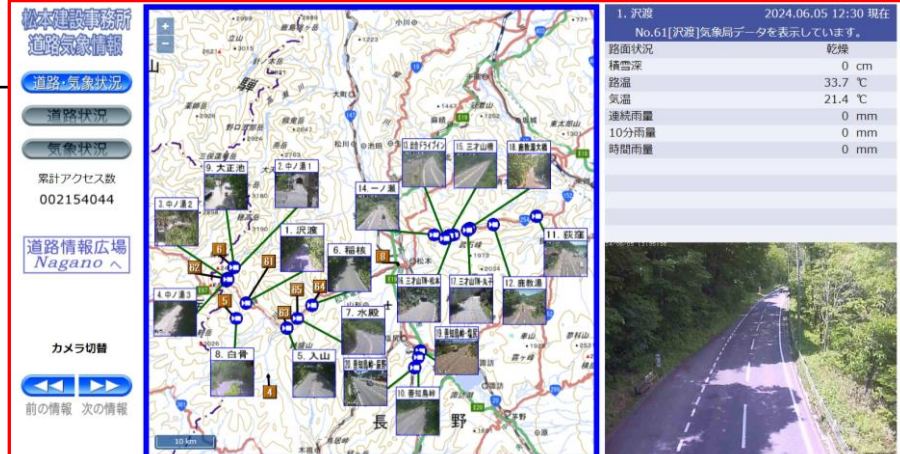
通行規制の情報については以下をご覧ください。(更新に時間差が生じる場合があります)

道路交通情報Now!!(日本道路交通情報センターホームページ)

県内外の道路交通規制情報を地図で確認できます。

※詳細は日本道路交通情報センター(050-3369-6620)にお問い合わせください。県管理道路の規制情報

長野道・中央道リニューアル工事(NEXCO中日本ホームページ)



外部サイトヘリング(松本建設事務所)

1. 沢池	2024.06.05 12:30 現在
No.61[沢池]気象局データを表示しています。	
路面状況	乾燥
積雪深	0 cm
路温	33.7 °C
気温	21.4 °C
連続雨量	0 mm
10分雨量	0 mm
時間雨量	0 mm

課題①

外部サイトのリンクが事務所単位となっていてわかりにくい

長野県道路図		
	<p>【佐久地区】 佐久建設事務所 (外部サイト)</p>	<p>【上小地区】 上田建設事務所 (外部サイト) (国) 254号三才山トンネル (外部サイト)</p>
	<p>【諏訪地区】 諏訪建設事務所 (国) 142号新和田トンネル (外部サイト)</p>	<p>【上伊那地区】 伊那建設事務所</p>
	<p>【飯伊地区】 飯田建設事務所 下伊那南部建設事務所 (外部サイト)</p>	<p>【木曾地区】 木曾建設事務所 (外部サイト)</p>
	<p>【松本地区】 松本建設事務所 (外部サイト) 安曇野建設事務所</p>	<p>【大北地区】 大町建設事務所 (外部サイト)</p>
	<p>【長野地区】 長野建設事務所 (外部サイト) 千曲建設事務所 須坂建設事務所 (外部サイト)</p>	<p>【北信地区】 北信建設事務所 (外部サイト)</p>

- みたい箇所がどこの建設事務所かわかりにく
- そもそも、どこにカメラが設置されているかわからない...

課題② サーバ等システムの老朽化

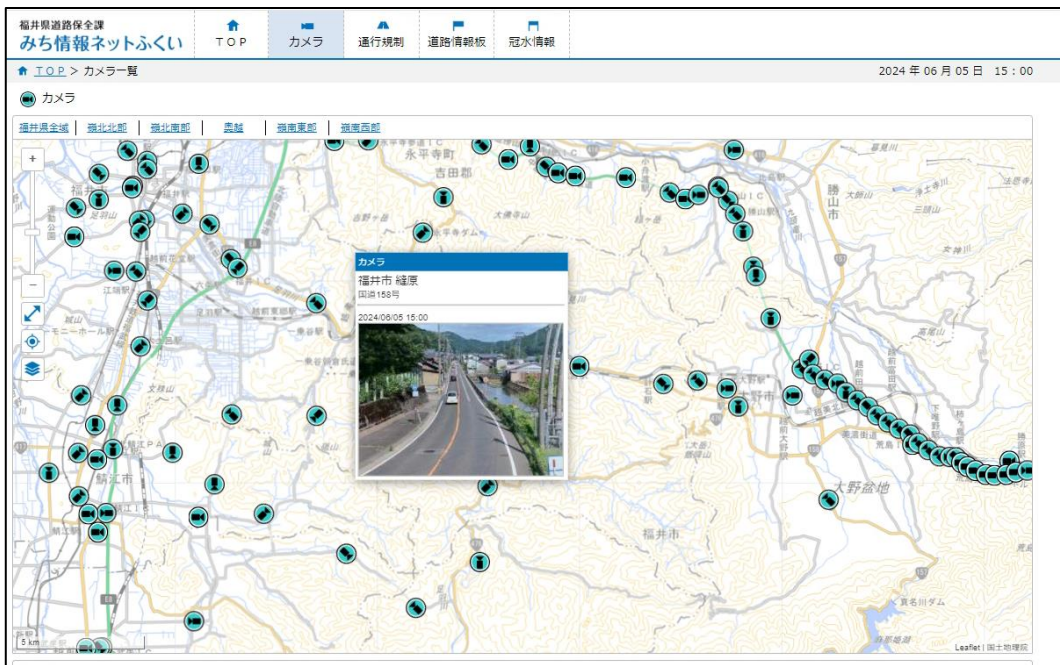


※写真はイメージ

- 年間数回の故障が発生
⇒ 設備が古く交換部品が手に入らない
- 故障した場合に、長期休止のおそれ

道路情報広場Nagano システム改修について

新たにシステムを改修して、機能強化を図りたい



みち情報ネットふくい(福井県道路保全課)

＜主な機能＞
デザイン統一
GIS上にカメラ位置を旗揚げ
路線毎、市町村毎など一括表示 etc



みち情報ネットふくい(福井県道路保全課)