



## 大雪等による通行止めの可能性のある区間について

長野県内において、大雪が予報されています。12月27日夜間(18時)以降、県内幹線道路においては、大規模な車両滞留の発生を未然に防止するため、通行止めを実施する可能性がありますので、その区間について予めお知らせします。

不要不急のお出かけはできるだけお控えいただくとともに、やむを得ず車を運転される場合は、最新の気象予報・道路交通情報をご確認の上、冬用タイヤの装着とタイヤチェーンやスコップ等を携行し、雪道を走行する際には、早めにチェーンの装着をお願いします。

### 1 県内の通行止めの可能性が高い区間(別添のとおり)

※高速道路については、以下のサイトをご覧ください。

(【NEXCO 東日本】 <https://www.e-nexco.co.jp/> 【NEXCO 中日本】 <https://www.c-nexco.co.jp/>)

### 2 県内の降雪時の道路情報については下記サイトをご活用ください。

【日本道路交通情報センター：道路交通情報 Now!!】 <https://www.jartic.or.jp/>

【長野県：道路情報広場 Nagano】

<https://www.pref.nagano.lg.jp/michikanri/infra/doro/joho/hiroba/index.html>

【国土交通省関東地方整備局長野国道事務所：防災・ライブカメラ】

[https://www.ktr.mlit.go.jp/nagano/nagano\\_index002.html](https://www.ktr.mlit.go.jp/nagano/nagano_index002.html)

【国土交通省中部地方整備局飯田国道事務所：雪道情報】

<https://www.cbr.mlit.go.jp/iikoku/yuki/>

【NEXCO 東日本：ライブカメラ】

<https://www.drivetraffic.jp/camera>

【NEXCO 中日本：交通情報・ライブカメラ】

<https://www.c-ihighway.jp/pcsite/map?area=area03>



確かな暮らしを守り、信州からゆたかな社会を創る

しあわせ信州創造プラン 3.0  
~大変革への挑戦「ゆたかな社会」を実現するために~

長野県 総合5か年計画 推進中



9 産業と技術革新の  
基盤をつくろう



11 住み続けられる  
まちづくりを



17 パートナースHIPで  
目標を達成しよう



長野県は持続可能な開発目標 (SDGs) を支援しています。

(問合せ先)

担当 建設部 道路管理課 維持舗装係  
小宮山、松本

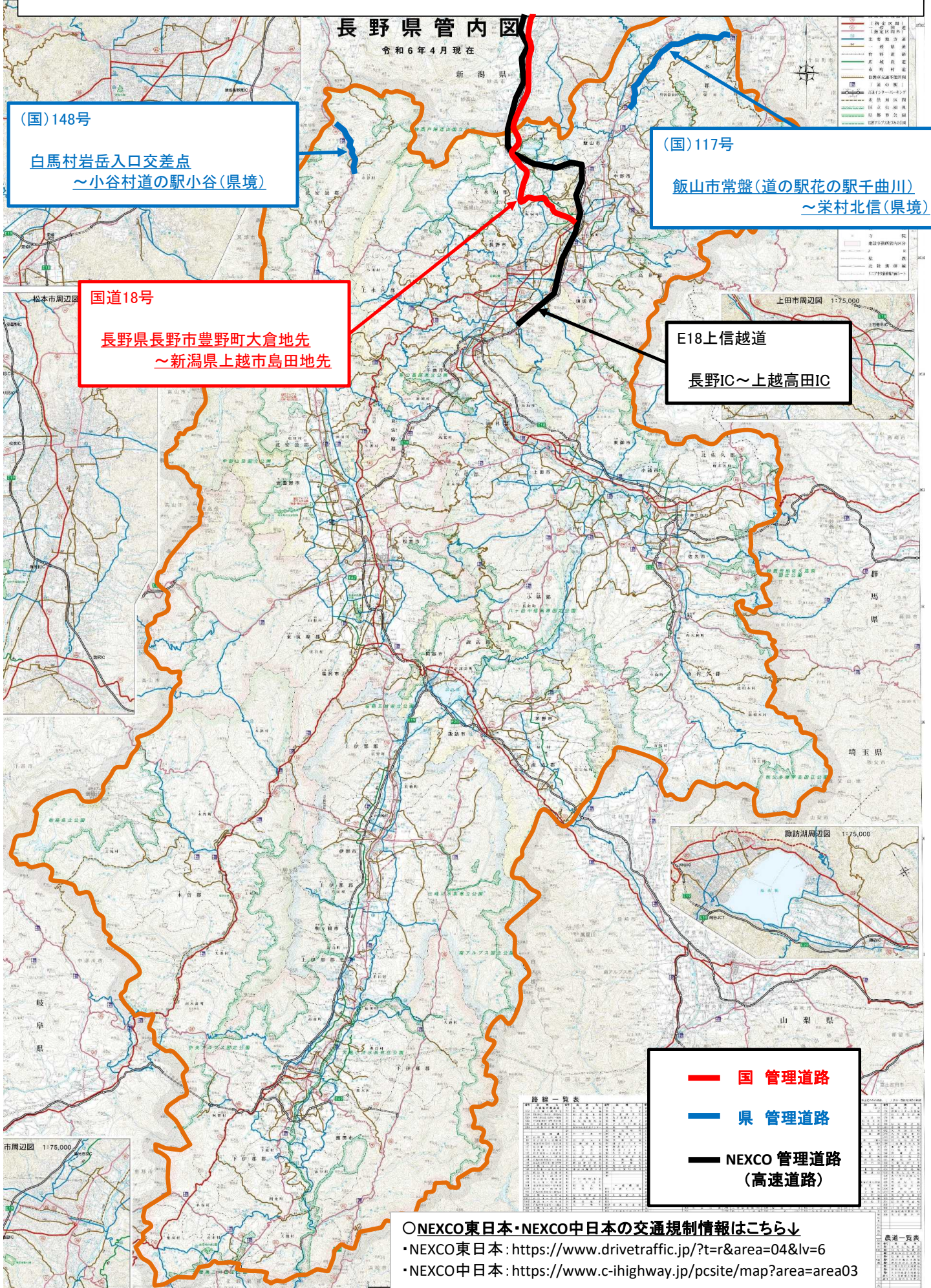
電話 026-235-7302 (直通)

FAX 026-235-7369

E-mail michikanri@pref.nagano.lg.jp



# 大雪等による通行止めの可能性のある区間





## 大雪の影響による通行止めの可能性のある区間について 《12月26日(木) 23時00分時点》

- 大雪の際は、高速道路及び直轄国道において、通行止めを行い、集中除雪を実施することがありますので、走行及び通行ルート選択には注意をお願いします。
- また、交通障害等が発生する恐れのある降雪が見込まれる場合には、高速道路或いは直轄国道を通行止めとする場合がありますがその際は並行する道路も同時通行止めすることを基本とします。
- 12月26日23:00時点で通行止めの可能性がある区間は、E17関越道 渋川伊香保IC～六日町ICと、並行する国道17号群馬県利根郡みなかみ町猿ヶ京温泉地先～新潟県南魚沼市余川地先及び、E18上信越道長野IC～上越高田ICと、並行する国道18号長野県長野市豊野町大倉地先～新潟県上越市島田地先です。
- なお、通行止めの可能性のある時間帯は27日夜間（18時）以降となる見込みです。
- 大雪の日は外出を控えていただき、外出をされる場合は、最新の気象情報、道路情報を確認してください。また、大型車はスタッドレスタイヤでも車両滞留が発生するおそれがありますのでチェーンの装着（携行）、広域迂回の実施等、通行ルートの見直しにご協力をお願いします。
- 運送事業者及び荷主企業の皆さまも、今後の気象予報を御確認いただき運送日の調整などについて御協力をお願いいたします。

<発表記者クラブ> 竹芝記者クラブ 神奈川建設記者会 刀水クラブ・テレビ記者会 長野県庁会見場 長野市政記者クラブ 長野市政記者会

### 【国道に関するお問い合わせ先】

群馬県、長野県	国土交通省 関東地方整備局 道路部 道路管理課長	まつざわ
	電話 048-600-1345	いその
新潟県	国土交通省 北陸地方整備局 道路部 道路管理課長	磯野
	電話 025-280-8880	

### 【高速道路に関するお問い合わせ先】

東日本高速道路株式会社 お客様センター  
電話 0570-024-024



●：待機可能場所

【北陸地方整備局管内】  
大雪による通行止めの可能性がある区間  
(12月26日(木)23時00分時点)

待機可能場所  
(道の駅うみてらす名立)

至：富山市

E18

国道18  
ROUTE

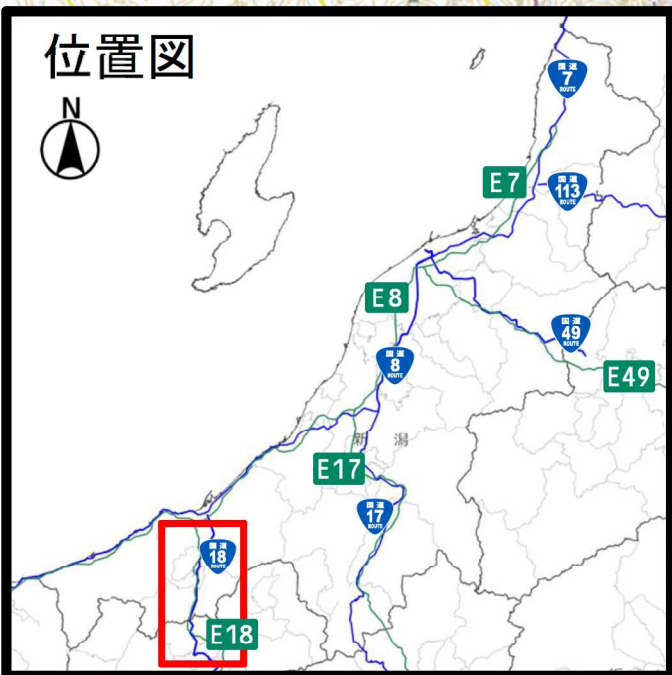
上越高田IC

新潟県上越市島田地先

○通行止めの可能性がある区間 (27日夜間 (18時頃)以降)

- ・ E18上信越道 長野IC～上越高田IC
- ・ 国道18号 長野県長野市豊野町大倉地先  
～新潟県上越市島田地先

位置図



通行止めの可能性のある区間  
(長野県長野市豊野町大倉地先～新潟県上越市島田地先)

国道18  
ROUTE

E18

長野県長野市豊野町大倉地先

長野IC

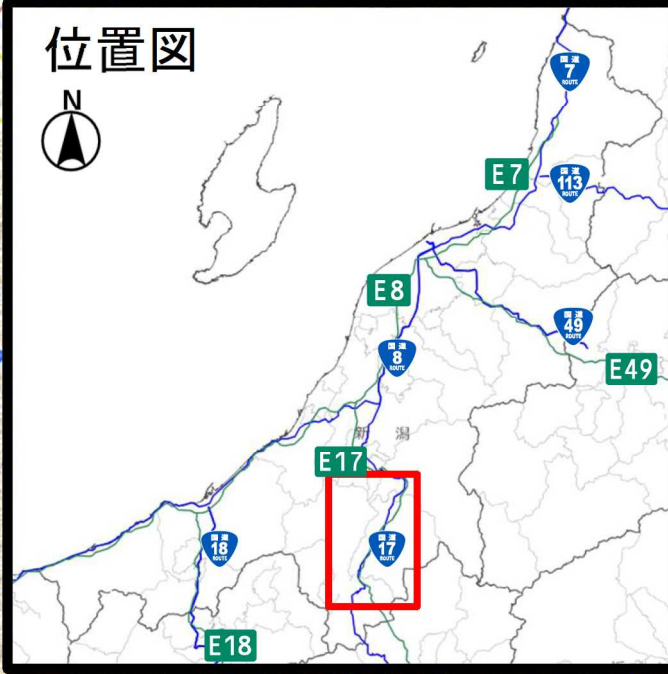
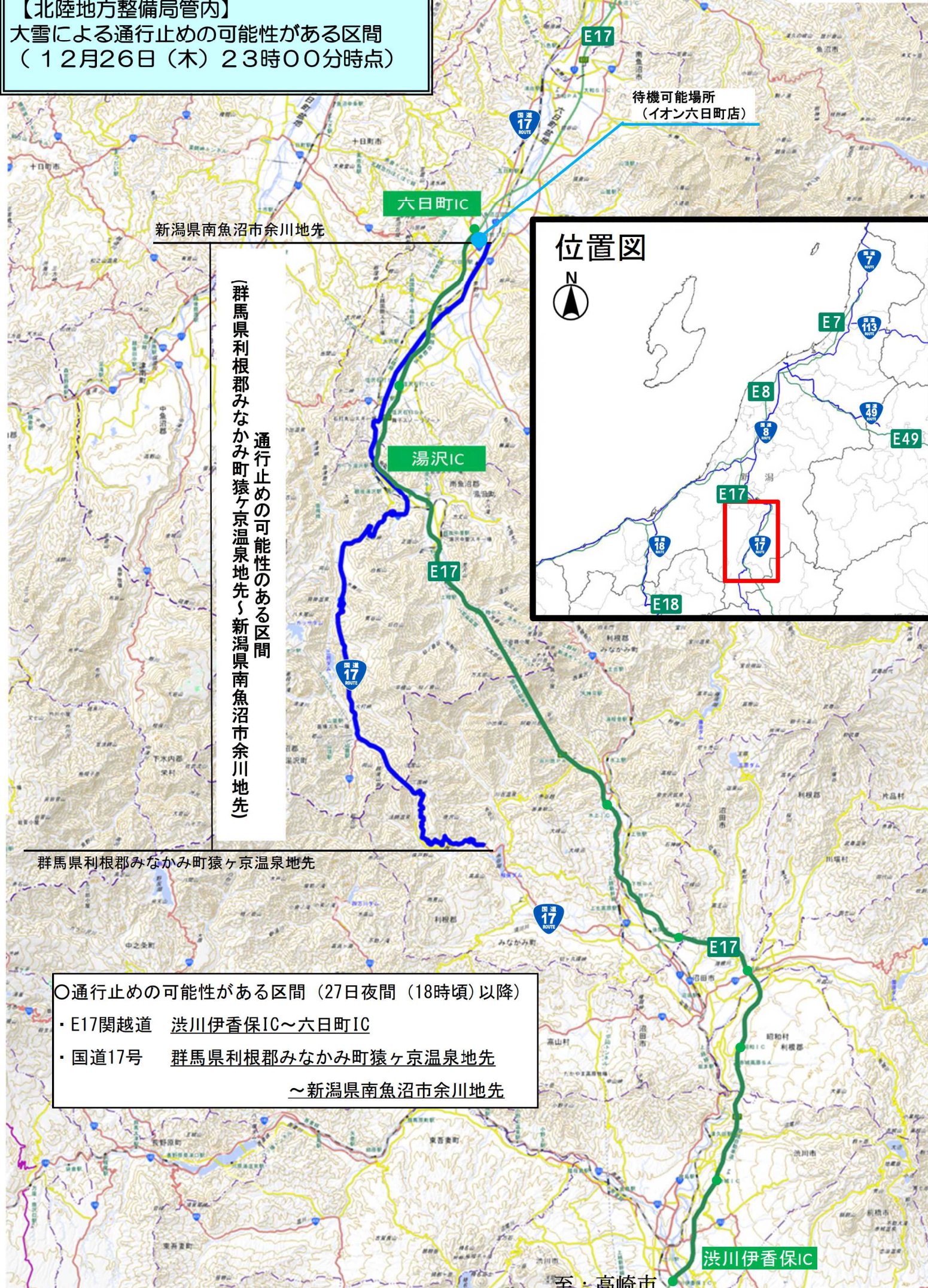
至：高崎市

E18



【北陸地方整備局管内】  
大雪による通行止めの可能性がある区間  
(12月26日(木)23時00分時点)

至：長岡市 ●：待機可能場所



通行止めの可能性のある区間  
(群馬県利根郡みなかみ町猿ヶ京温泉地先～新潟県南魚沼市余川地先)

- 通行止めの可能性がある区間 (27日夜間 (18時頃)以降)
- ・ E17関越道 渋川伊香保IC～六日町IC
  - ・ 国道17号 群馬県利根郡みなかみ町猿ヶ京温泉地先  
～新潟県南魚沼市余川地先

至：高崎市