



大雪等による通行止めの区間について

長野県北部地域において、大雪が予報されています。2月7日21時から、県内幹線道路において、大規模な車両滞留の発生を未然に防止するため、通行止めを実施しますので、その区間についてお知らせします。

不要不急のお出かけはできるだけお控えいただくとともに、やむを得ず車を運転される場合は、最新の気象予報・道路交通情報をご確認の上、冬用タイヤの装着とタイヤチェーンやスコップ等を携行し、雪道を走行する際には、早めにチェーンの装着をお願いします。

1 県内の通行止めの可能性が高い区間（別添のとおり）

※高速道路については、以下のサイトをご覧ください。

【NEXCO 東日本】 <https://www.e-nexco.co.jp/>

【NEXCO 中日本】 <https://www.c-nexco.co.jp/>

2 県内の降雪時の道路情報については下記サイトをご活用ください。

【日本道路交通情報センター：道路交通情報 Now!!】 <https://www.jartic.or.jp/>

【長野県：道路情報広場 Nagano】

<https://www.pref.nagano.lg.jp/michikanri/infra/doro/joho/hiroba/index.html>

【国土交通省関東地方整備局長野国道事務所：防災・ライブカメラ】

https://www.ktr.mlit.go.jp/nagano/nagano_index002.html

【国土交通省中部地方整備局飯田国道事務所：雪道情報】

<https://www.cbr.mlit.go.jp/iikoku/yuki/>

【NEXCO 東日本：ライブカメラ】

<https://www.drivetraffic.jp/camera>

【NEXCO 中日本：交通情報・ライブカメラ】

<https://www.c-ihighway.jp/pcsite/map?area=area03>



確かな暮らしを守り、信州からゆたかな社会を創る

しあわせ信州創造プラン 3.0
～大変革への挑戦 「ゆたかな社会」を実現するために～

長野県 総合5か年計画 推進中



9 産業と技術革新の
基盤をつくろう



11 住み続けられる
まちづくりを



17 パートナースHIPで
目標を達成しよう



長野県は持続可能な開発目標（SDGs）を支援しています。

（問合せ先）

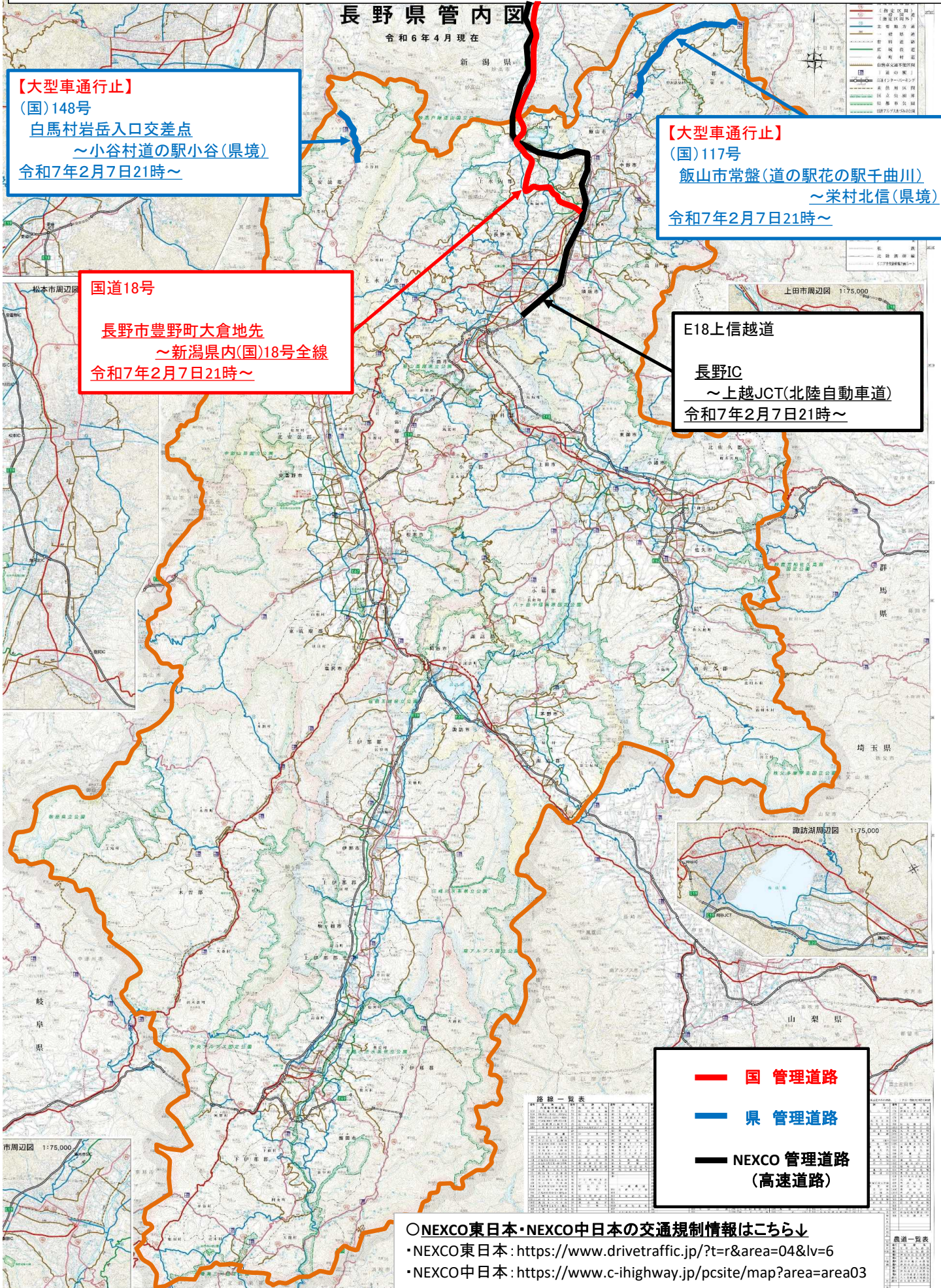
担当 建設部 道路管理課 維持舗装係
小宮山、松本

電話 026-235-7302（直通）

FAX 026-235-7369

E-mail michikanri@pref.nagano.lg.jp

令和7年2月7日21時から 大雪等による通行止めの区間



記者発表資料



国土交通省



令和7年2月7日20時30分
国土交通省東北地方整備局
国土交通省関東地方整備局
国土交通省北陸地方整備局
東日本高速道路株式会社東北支社
東日本高速道路株式会社新潟支社
東日本高速道路株式会社関東支社

大雪による集中除雪のため、通行止めを実施します

- 2月7日21時から、大雪に伴う、集中除雪のため高速道路および直轄国道において、予防的通行止めを行います。
- 具体的な区間は別紙のとおりです。
- 大雪時の外出はお控えいただき、やむを得ず外出される場合は、最新の気象予測・道路交通情報をご確認いただくとともに必ず冬用タイヤの装着とタイヤチェーンの携行をお願いいたします。

■最新の気象情報はこちらをご覧ください。

○気象情報【気象庁 HP】

[天気分布予報] <https://www.jma.go.jp/bosai/wdist/>

[今後の雪] <https://www.jma.go.jp/bosai/snow/>

[早期注意情報(警報級の可能性)] <https://www.jma.go.jp/bosai/map.html#6/36.067/140.12/&elem=probability>

○道路交通情報

[高速道路] 東日本高速道路株式会社HP <https://www.e-nexco.co.jp/>

[直轄国道] 国土交通省関東地方整備局 HP <https://www.thr.mlit.go.jp/>

国土交通省関東地方整備局 HP <https://www.ktr.mlit.go.jp/>

国土交通省北陸地方整備局 HP <http://www.hrr.mlit.go.jp/>

国土交通省道路情報提供システム <https://www.road-info-prvs.mlit.go.jp/roadinfo/pc/>

大雪時の予防的通行規制区間 <https://www.mlit.go.jp/road/bosai/fuyumichi/yukimichi3.html>

<発表記者会>青森県政記者会、岩手県政記者クラブ、宮城県政記者会、秋田県政記者会、山形県政記者クラブ、福島県政記者クラブ、新潟県政記者クラブ、新県政記者クラブ、富山県政記者クラブ、石川県政記者クラブ、東北電力記者会、東北建設専門紙記者会、竹芝記者クラブ 神奈川建設記者会 刀水クラブ・テレビ記者会 長野県庁会見場 長野市政記者クラブ 長野市政記者会、新潟県政記者クラブ、新県政記者クラブ、富山県政記者クラブ、石川県政記者クラブ

<問い合わせ先>

○道路に関すること

[国が管理する道路]

北陸地方整備局 道路部 道路管理課 課長 磯野(いその) 025-280-8880

[高速道路会社が管理する道路]

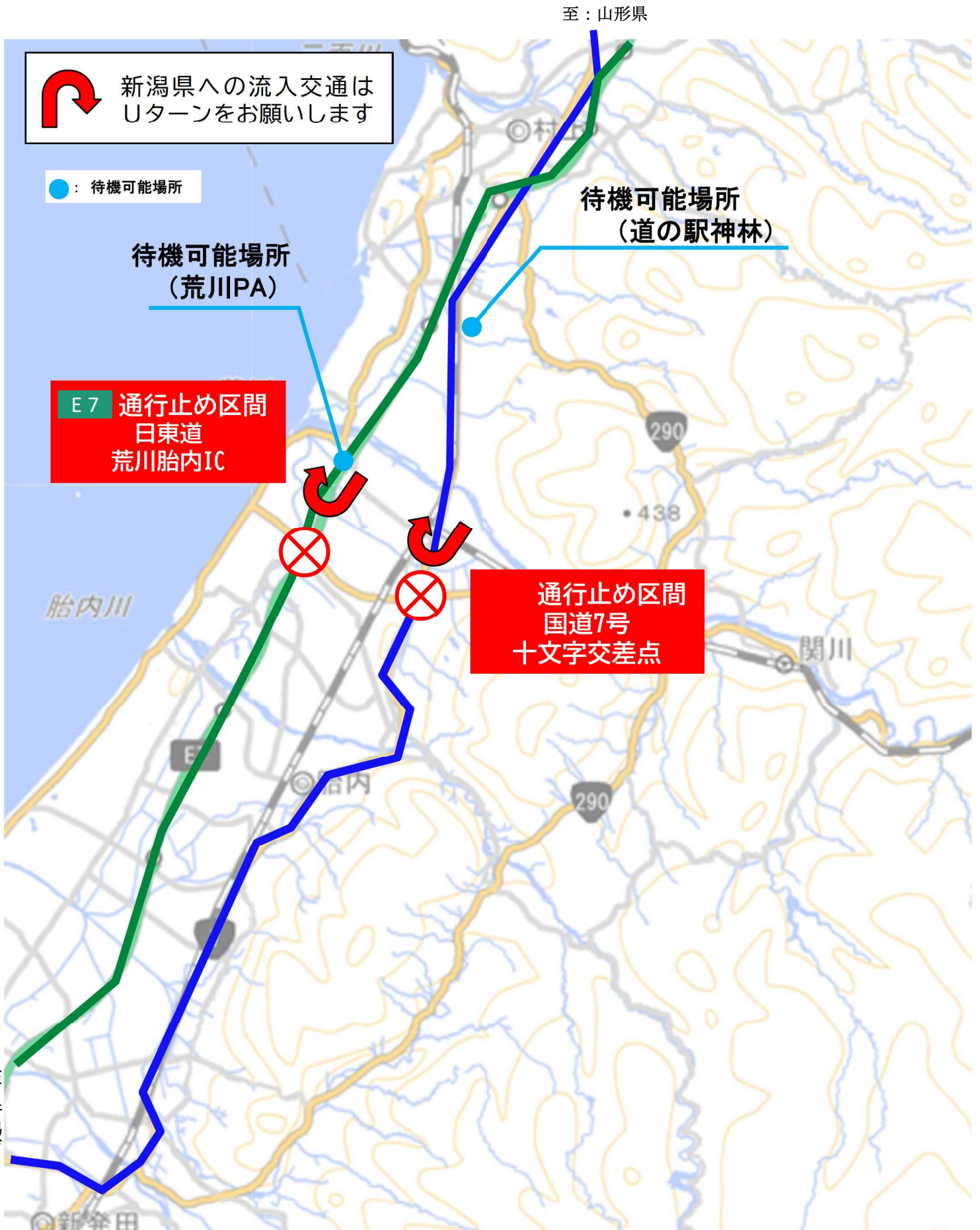
NEXCO 東日本お客さまセンター 0570-024-024 または 03-5308-2424

【凡例】
■ 直轄国道通行止め区間
■ IC 高速道路通行止め区間

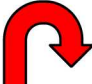


路線名		場所
国道	国道7号	新潟市東区紫竹山地先～ 村上市十文字交差点
	国道8号	新潟県長岡市川崎町地先～ 糸魚川市 道の駅「市振」
	国道17号	新潟県南魚沼市五日町PA～ 新潟県長岡市川崎町地先
	国道18号	上越市下源入交差点～ 長野県長野市大倉待避場
	国道49号	新潟・福島県境～ 新潟市東区紫竹山地先
高速道路	E7	新潟中央JCT～ 荒川胎内IC
	E8	新潟中央JCT～ 朝日IC
	E17	長岡JCT～ 六日町IC
	E18	上越JCT～ 長野IC
	E49	新潟中央JCT～ 西会津IC

E7および国道7号における通行止め実施箇所位置図



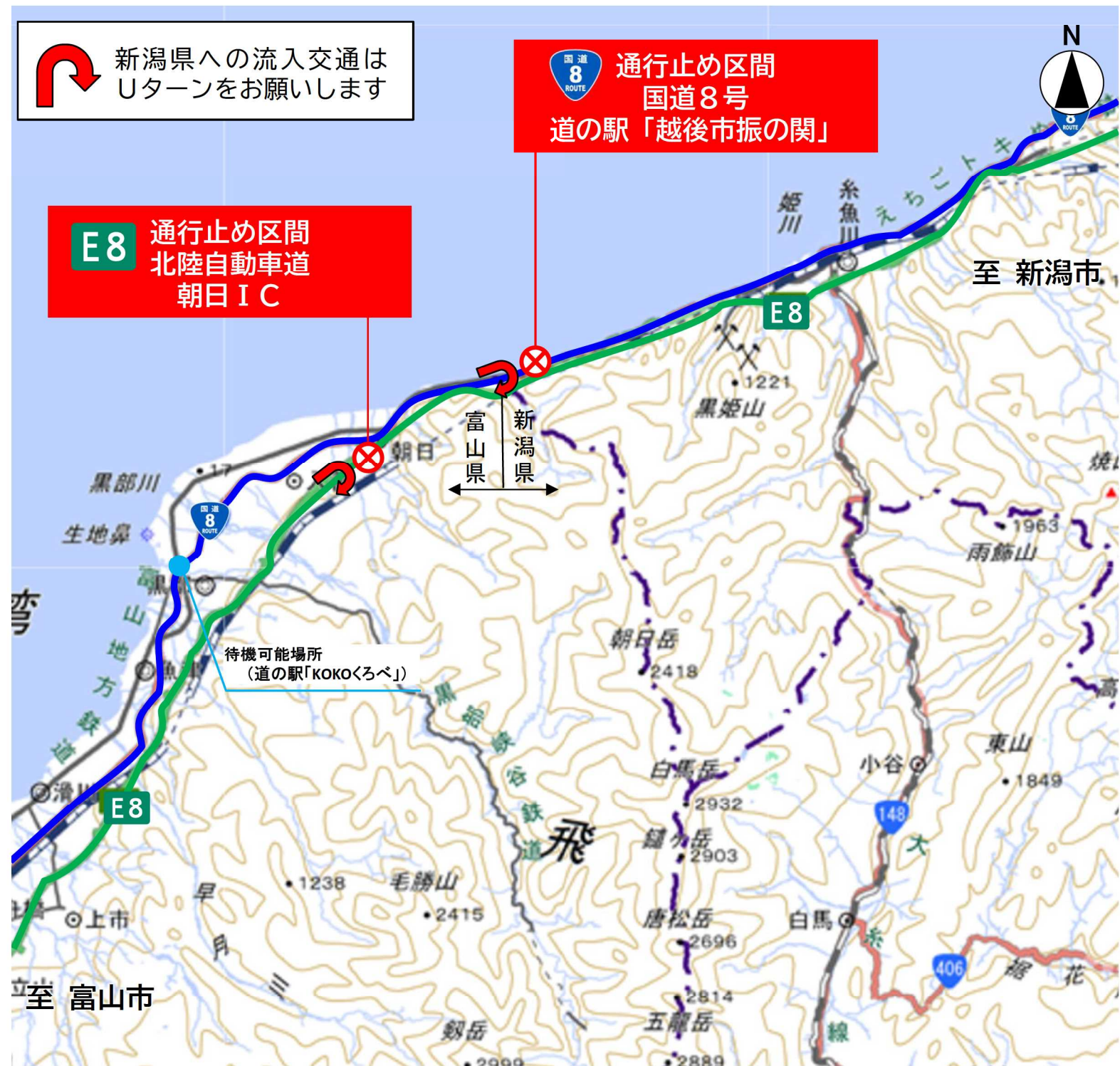
<新潟・富山県境 通行止め実施箇所位置図>

 新潟県への流入交通は
Uターンをお願いします

 通行止め区間
国道8号
道の駅「越後市振の関」

E8 通行止め区間
北陸自動車道
朝日 I C

待機可能場所
(道の駅「KOKOくろべ」)



<群馬県・新潟県 通行止め実施箇所位置図>

至 長岡市

●：待機可能場所



新潟県への流入交通は
Uターンをお願いします



通行止め区間
国道17号
五日町PA

E17

通行止め区間
関越自動車道
六日町IC

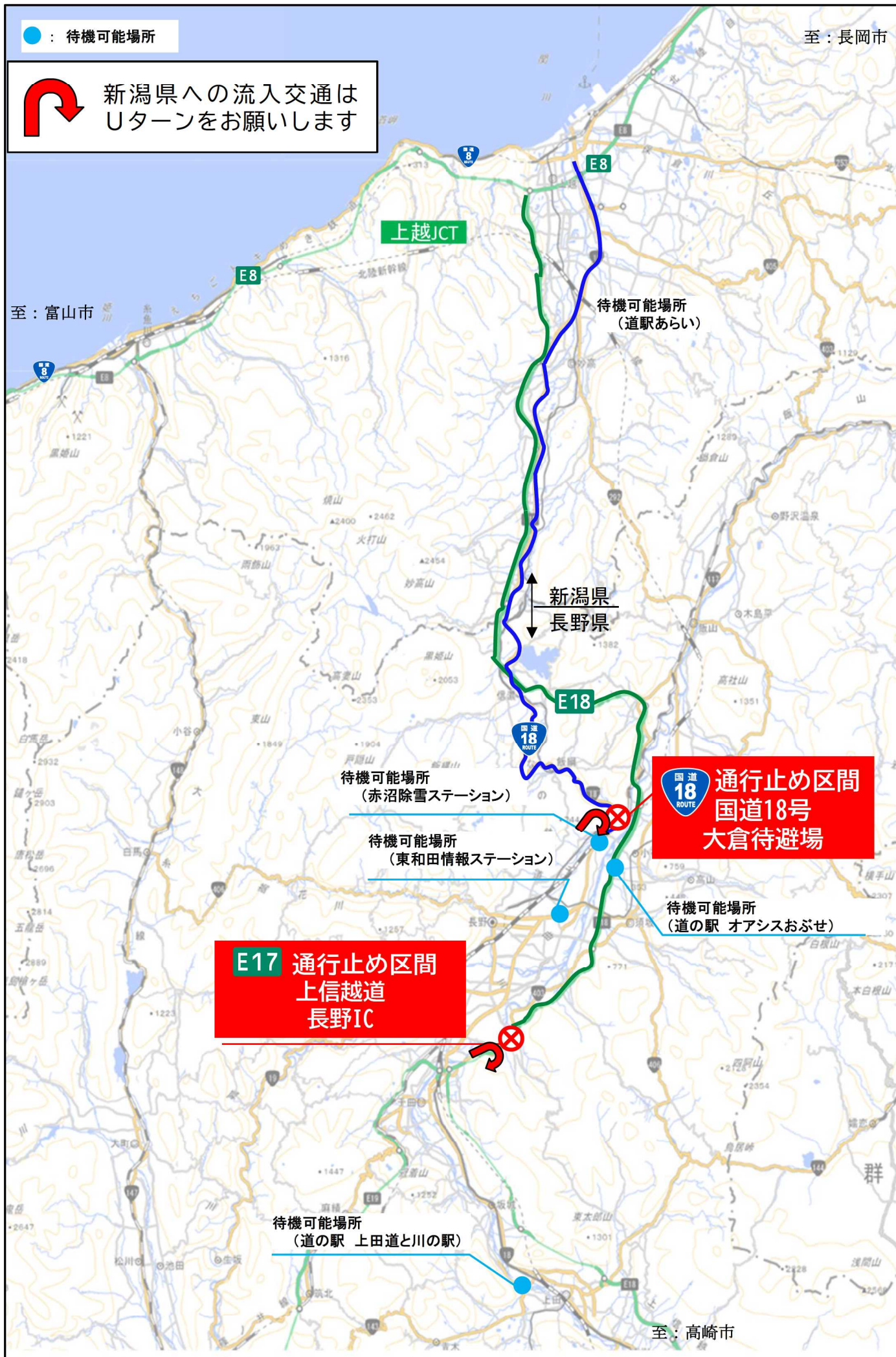
待機可能場所
(イオン六日町店)

新潟県
群馬県

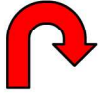
至 前橋市



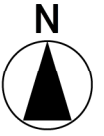
〈新潟県・長野県通行止め実施箇所位置図〉



<福島県・新潟県 通行止め実施箇所位置図>



新潟県への流入交通は
Uターンをお願いします



E49

