

大雪時は「事前通行止め」と「集中除雪」

滞留車両が発生する恐れのある区間については、あらかじめ「予防的通行規制区間」として定め、大雪時には事前通行規制を行い、**集中的な除雪**を実施します。

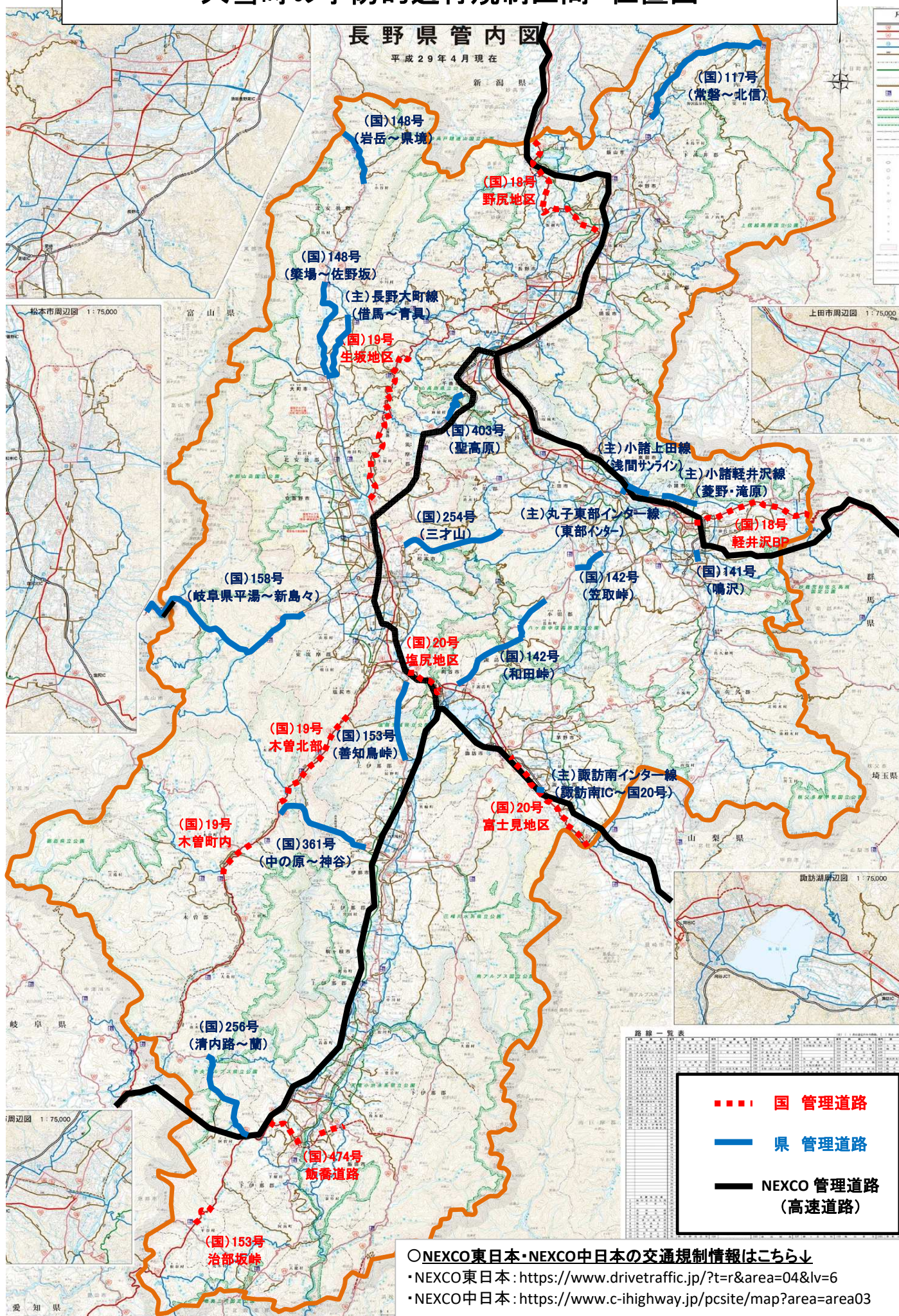
人命を最優先に、幹線道路上での大規模な車両滞留を回避するための取組として、ご理解ご協力をお願いします。



また、大規模な車両滞留が発生した場合には、通行止め措置に加え、直ちに災害対策基本法の指定を行ったうえで、緊急車両の通行に支障がある場合には、立ち往生車両の移動等を行います。



大雪時の予防的通行規制区間 位置図



大雪時の予防的通行規制区間 一覧表

No	事務所	路線名	市町村名	箇所名	規制延長 (m)	起 点	終 点
1	佐久北部	(主)小諸軽井沢線	小諸市	菱野、滝原	5,500	小諸IC北交差点	柏木入口交差点
2	佐久北部	(国)141号	佐久市	鳴沢	1,400	(一)上原猿久保線との交点	浅間中学校西 交差点
3	上田・諏訪	(国)142号	長和町～下諏訪町	和田峠	22,700	和田宿ステーション	(国)20号バイパスとの交点(湖北トンネル南交差点)
4	佐久北部・上田	(国)142号	長和町～立科町	笠取峠	6,600	芦田宿入口交差点	(国)152号との交点
5	上田・松本	(国)254号	上田市～松本市	三才山	14,200	鹿教湯チェーン着脱所	県道惣社岡田線交点(洞交差点)
6	上田	(主)丸子東部インター線	東御市	東部インター	1,400	(国)18号交差点	東部湯の丸IC入口
7	上田	(主)小諸上田線	上田市～東御市	浅間サンライン	2,700	道の駅「雷電くるみの里」	(主)真田東部線との交点(鞍掛交差点)
8	諏訪	(主)諏訪南インター線	富士見町	諏訪南IC～国道20号	1,200	諏訪南IC入口(南IC入口交差点)	国道20号との交点(諏訪南IC入口交差点)
9	伊那・松本	(国)153号	辰野町～塩尻市	善知鳥峠	13,850	(主)下諏訪辰野線「宮木」交差点	塩尻市金井チェーン着脱場
10	伊那・木曽	(国)361号	木曽町～伊那市	神谷～中の原	17,600	(国)19号との交点	伊那西部広域農道との交点(中の原交差点)
11	飯田・木曽	(国)256号	南木曽町～阿智村	蘭～昼神	16,900	蘭チェーンベース	(国)153号 交差点
12	松本・千曲	(国)403号	千曲市～麻績村	聖高原	3,000	(国)18号坂城更埴バイパス交差点	(主)丸子信州新線「本町」交差点
13	松本	(国)158号	松本市	岐阜県平湯～新島々	28,900	岐阜県平湯料金場	松本電鉄新島々駅前
14	大町	(国)148号	大町市	築場～佐野坂	10,000	海ノ口除雪基地	道の駅白馬
15	大町	(国)148号	白馬村～小谷村	岩岳入口交差点～道の駅小谷(県境)	17,000	岩岳入口交差点「(一)千国北城線との交点」	道の駅小谷
16	大町	(主)長野大町線	大町市	借馬～青具	6,600	南借馬交差点	青具交差点
17	飯山	(国)117号	飯山市～栄村	常盤～北信	25,500	道の駅花の駅千曲川	道の駅信越さかえ
合 計				17箇所	195,050		