

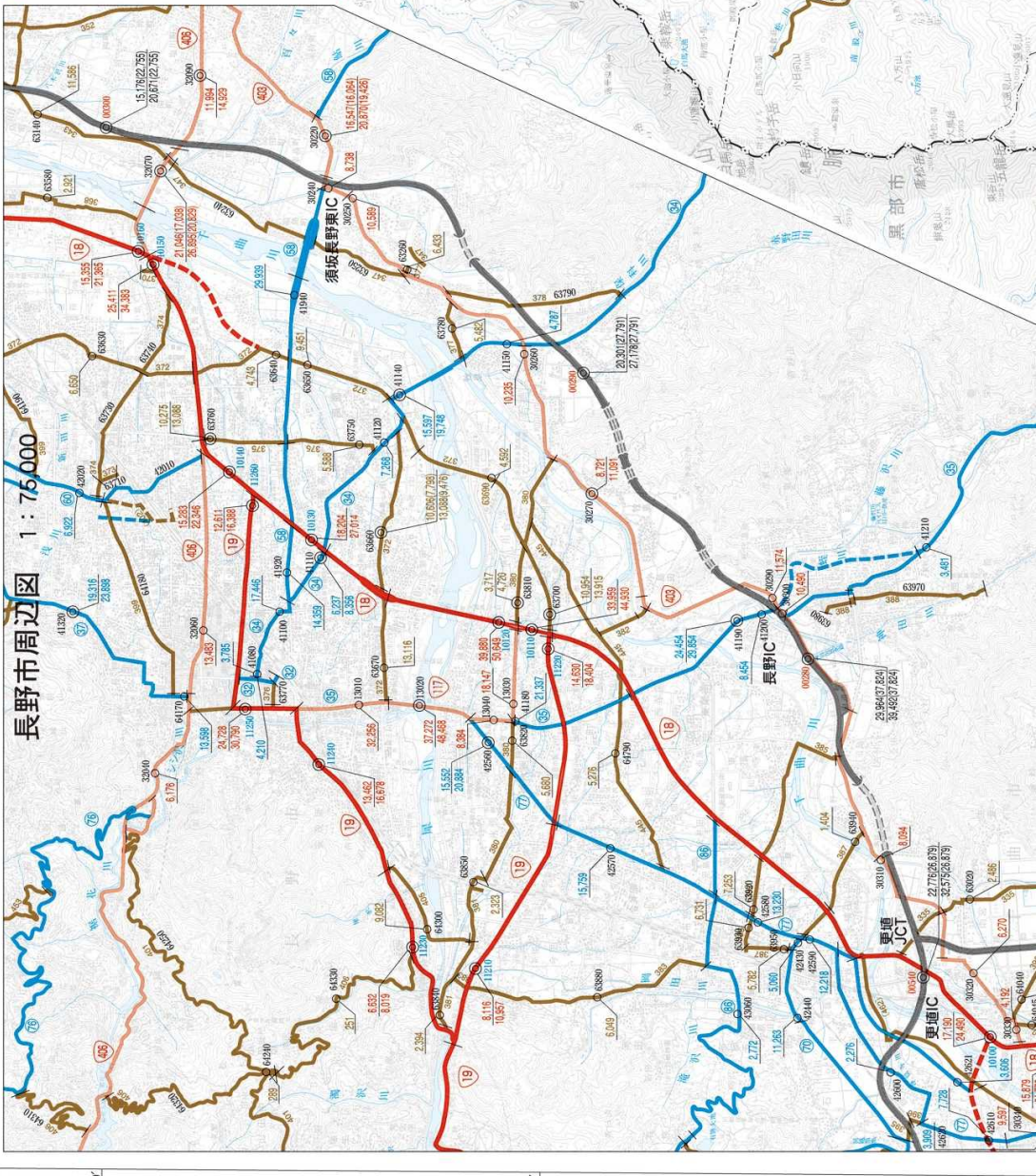
# 平成27年度 全国道路・街路 交通

137°30'

137°45'

137°30'

36°50'



不許複製

# 27年度 道路交通情勢調査 交通量

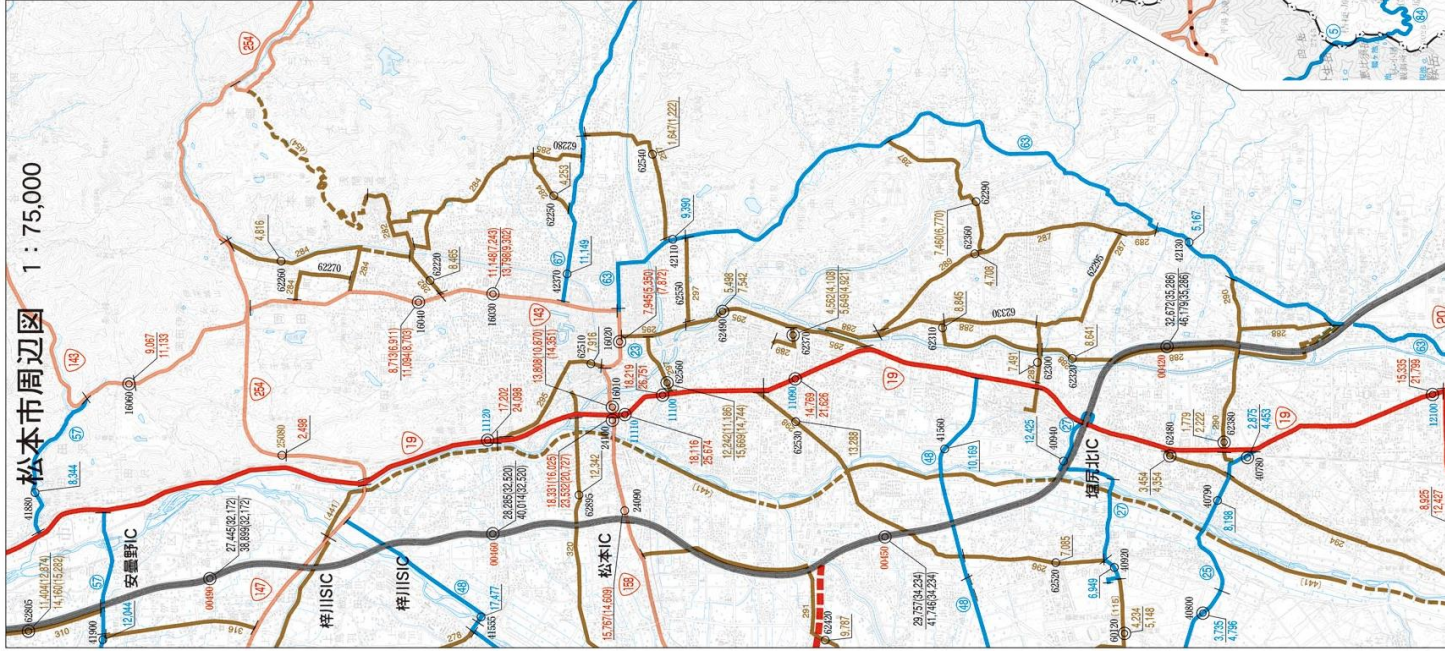
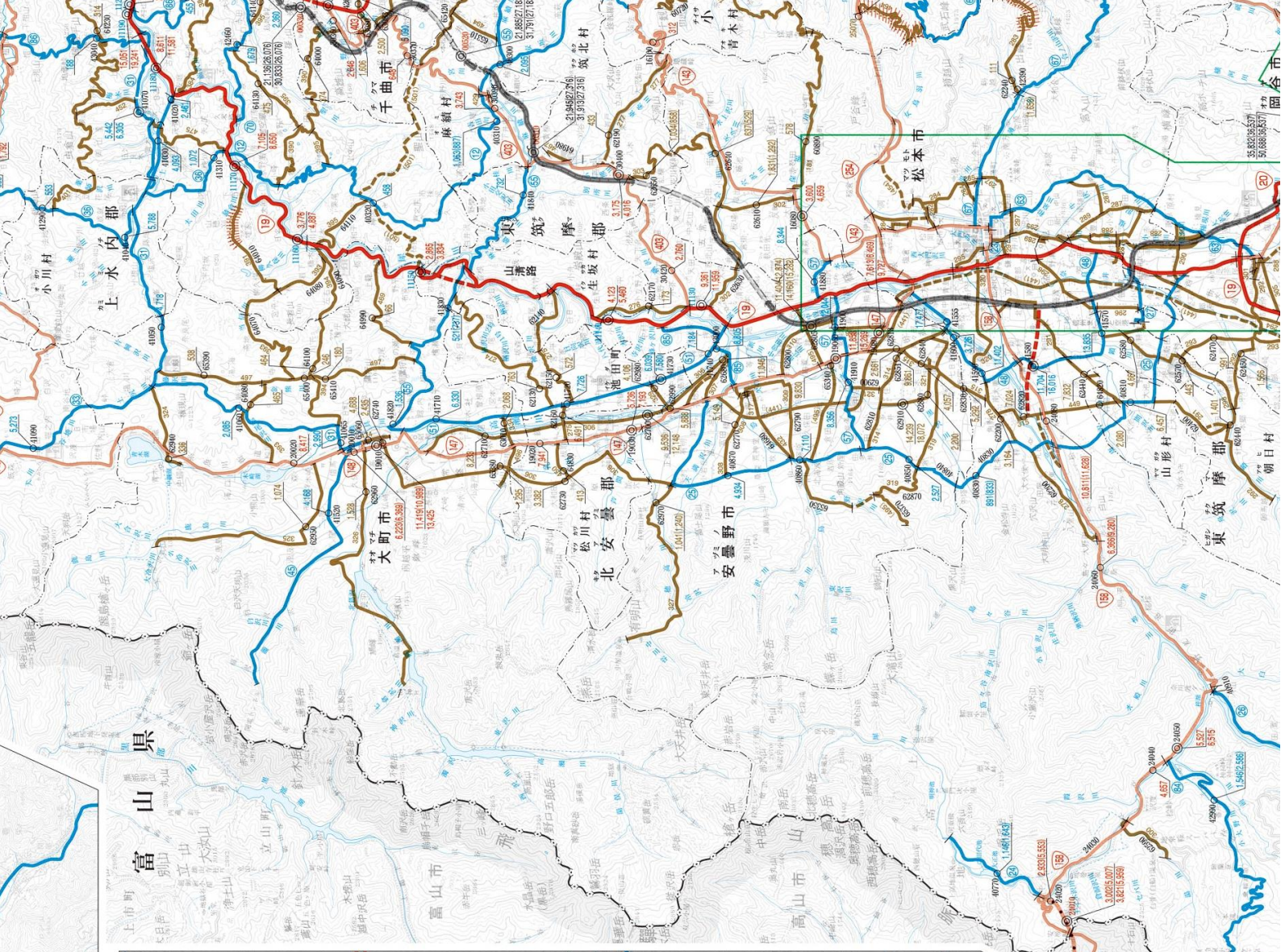
新潟県

「この地図の作成に当たっては、国土地理院院長の承認を得て、同院発行の20万分1地勢図を使用した。(承認番号 平28調販 第43号)」



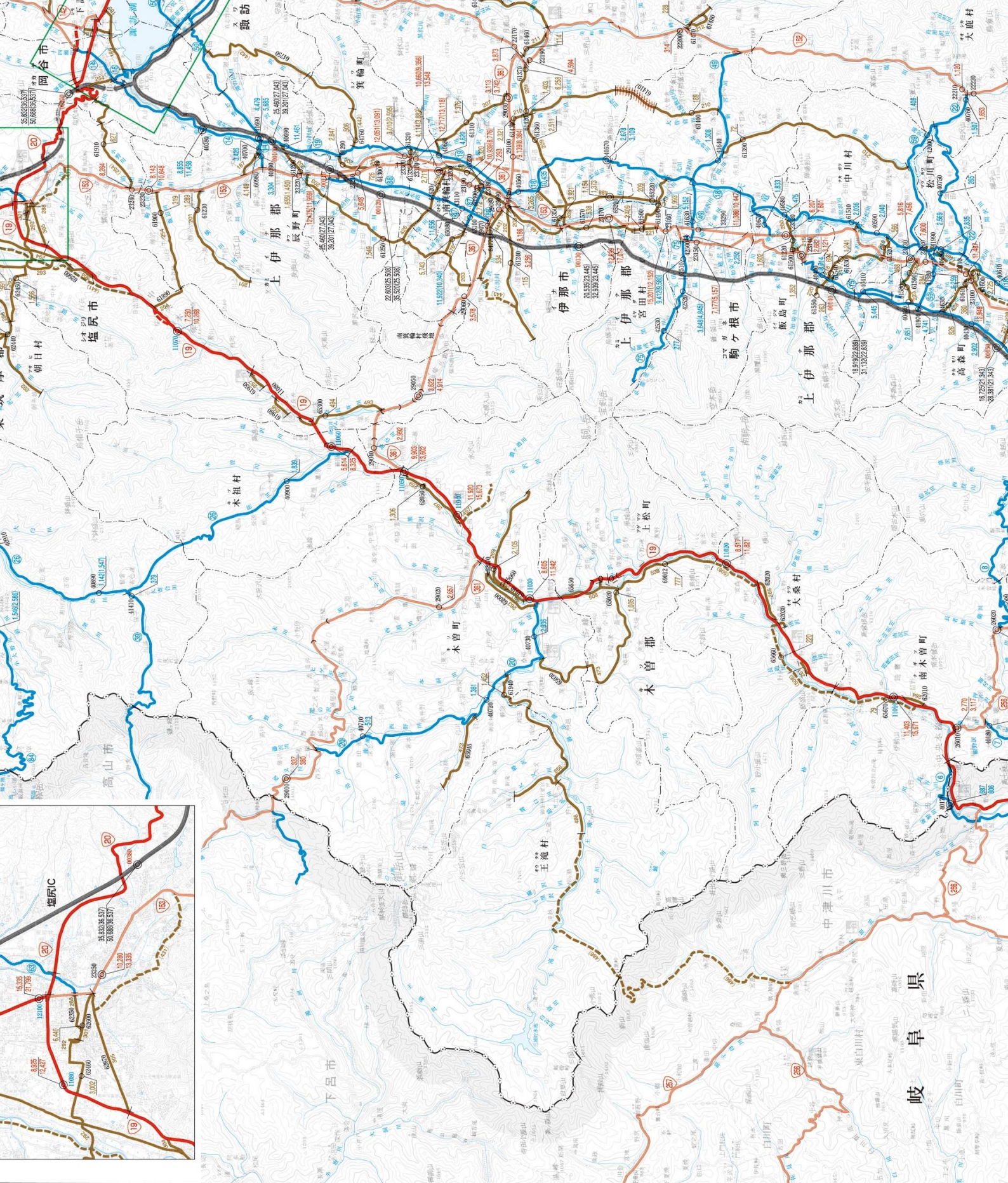
凡 例	
	高速自動車国道
	(指定区間) 一般国道 (指定区間外)
	主要地方道
	一般道府県道
	交通不能区間
	24時間観測地点
	12時間観測地点
	調査単位区間番号
	国土交通省
	長野県
	東・中日本高速道路(株)
	県道路公社
	1.2時間交通量
	2.4時間(平日)交通量
	非観測区間

注) 詳細な交通観測位置は、調査実施機関にてご確認ください。



35°40' 35°30' 35°20' 35°10'



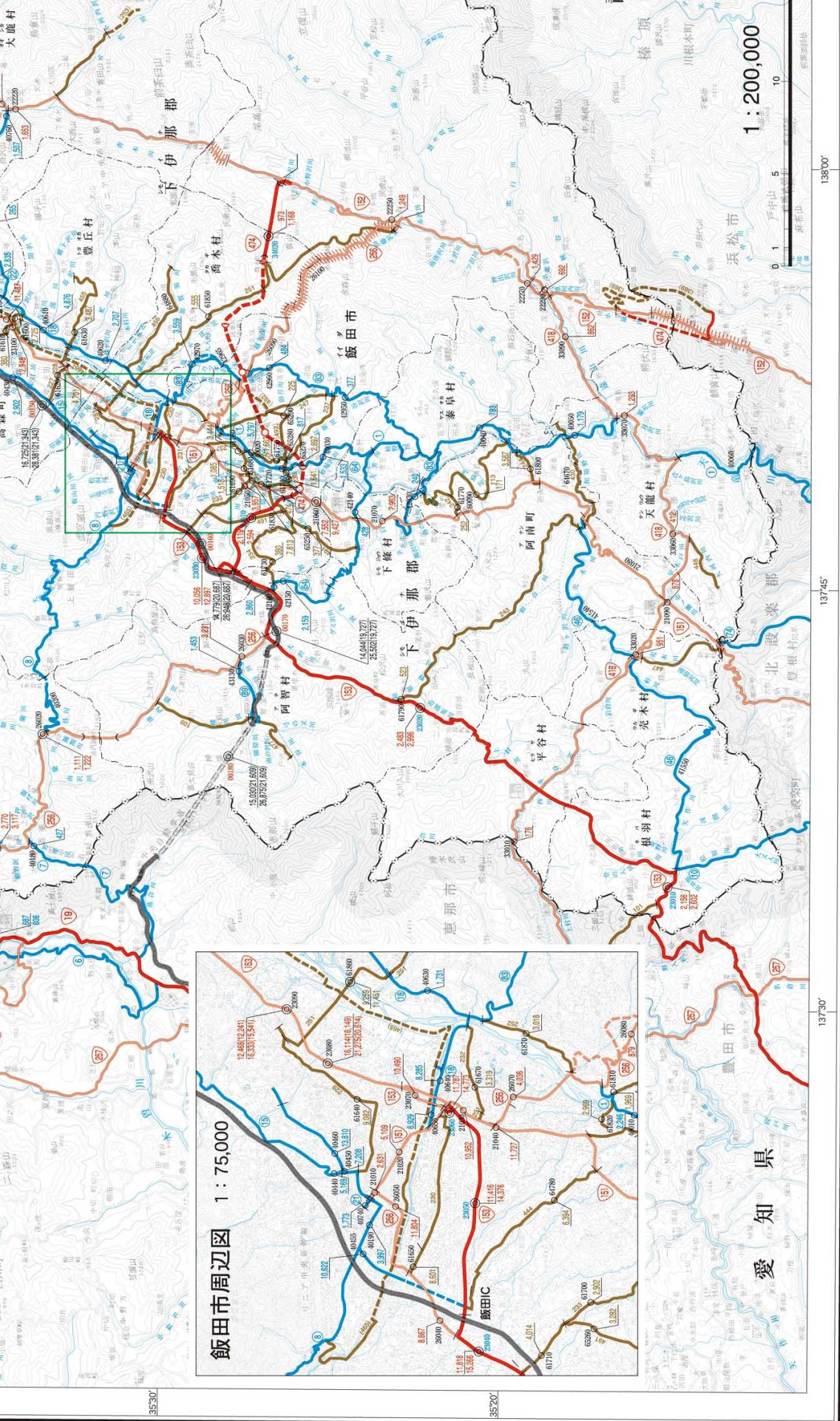


35°00'

35°50'

35°40'





愛知県 長野県 建設課 調製 平成29年3月

