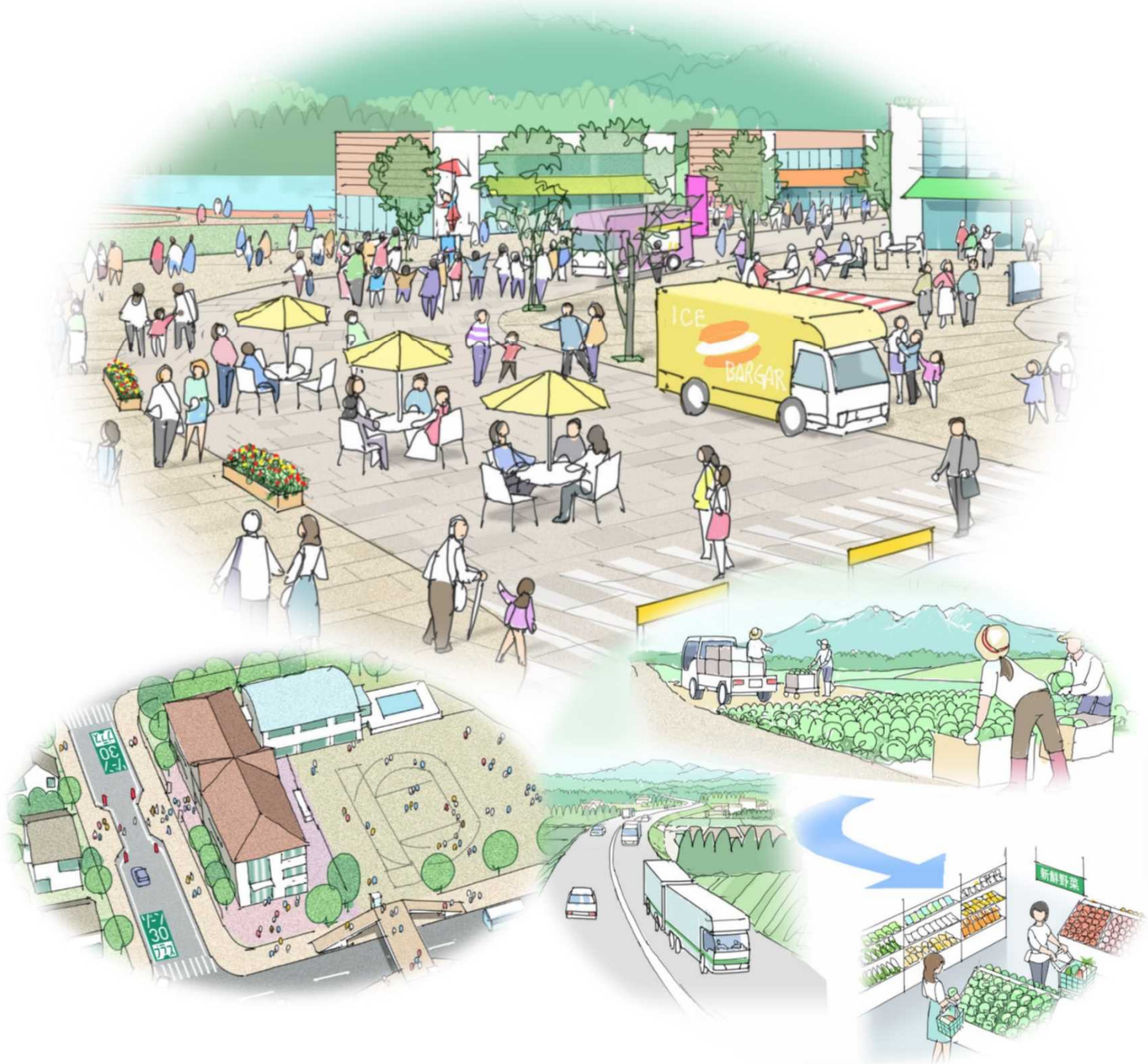


道路の整備に関するプログラム (2018年度～2027年度)



長野県
令和6年3月

目次

1	道路整備の取組の方向性	1
2	重点分野と施策の展開	2
	重点分野Ⅰ 県土の強靱性	3
	重点分野Ⅱ 持続可能で快適な暮らし	6
	重点分野Ⅲ 観光や産業の振興	10
3	施策の目標	13
4	重点施策	15
5	事業箇所	20
6	事業箇所一覧表	21
7	事業箇所図	27
8	事業完了箇所一覧表	28

1 道路整備の取組の方向性

長野県では、2018年3月に「信州みちビジョン」を策定しました。
策定から5年が経過し、目標達成状況の確認と、社会情勢の変化を踏まえた今後の道路事業の方向性を、改めて県民の皆さまに示すことを目的に令和5年10月に改定しました。
本プログラムは、これら既存計画に基づき策定しています。

基本目標

つなぐ・まもる・いかす 信州のみちづくり

人口減少・高齢化の進行、事故・災害・老朽化等に対する安全性の確保への対応など、限られた予算の中で解決するためには、道路を「**つなぐ**」ことに加え、命や暮らしを「**まもる**」こと、地域づくりへ「**いかす**」ことが求められています。

この3要素をバランスよく進めていくことが重要であるため、上記を本ビジョンの基本目標とします。

基本方針

本プログラムの基本方針は以下の3つとし、重点分野などを進める際に、それぞれの方針を反映させるものとします。

いかす

道路の多面的な機能を地域づくりへいかす



つなぐ

県内外をスムーズかつ効率的につなぐ

まもる

災害や事故から県民等の命や暮らしをまもる

2 重点分野と施策の展開

基本目標及び基本方針をふまえ、3点を重点分野とし、それぞれの分野ごとに施策を展開します。

重点分野Ⅰ 県土の強靱性

激甚化・頻発化する災害に備え、安心して住み続けられる地域をめざします。

近年、激甚化・頻発化する災害に対応するため、重要物流道路や緊急輸送道路などの強化、災害時における関係機関との連携した体制づくりなどを進め、ハード・ソフト両面から災害に強いみちづくりを進めます。また、新たな技術を積極的に活用した効率的な点検や適正な維持管理の実施により、インフラの長寿命化をめざします。

SDGsへの貢献

施策(1) 災害に強い みちづくり



施策(2) 災害対応の迅速化をめざした みちづくり



施策(3) いつでも安心して移動できる みちづくり



重点分野Ⅱ 持続可能で快適な暮らし

子どもからお年寄りまで、皆が快適に暮らせる、持続可能な地域をめざします。

人口減少への対応として道路の集約や連携を強化するとともに、環境にやさしい社会の実現のため、公共交通の利用促進や誰もが利用できる道路環境の創出を進めます。

また、道路空間の多様な活用により、歩きたくなるみちづくりをめざします。

SDGsへの貢献

施策(1) 誰もが安全に移動できる みちづくり



施策(2) 脱炭素社会の実現に向けた みちづくり



施策(3) 歩きたくなる みちづくり



施策(4) 快適な暮らしを支える みちづくり



重点分野Ⅲ 観光や産業の振興

観光や産業の振興を通して、成熟した豊かな地域をめざします。

自然を生かした観光や各地域の強みである産業等の支援をさらに進めるため、県内の地域間の周遊性や県内外へのアクセス性の向上をめざします。

また、道路環境整備により、信州を訪れる人が快適で誰もが観光を楽しめるみちづくりをめざします。

SDGsへの貢献

施策(1) 人・モノ・サービスが行き交う みちづくり



施策(2) ストレスなく快適に移動できる みちづくり



施策(3) 観光を満喫できる みちづくり



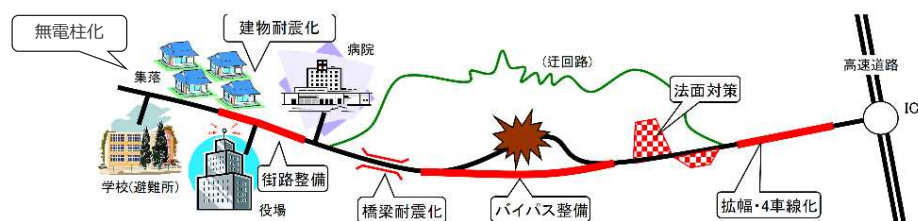
(1) 災害に強い みちづくり

重要物流道路などの整備や緊急輸送道路の強靱化、土砂崩れや豪雪への対策などにより、災害に強いみちづくりをめざします。

施策の展開

- ①重要物流道路や代替・補完路の整備
(高規格道路のミッシングリンク解消など)
- ②緊急輸送道路の強靱化
- ③災害時における輸送・避難空間の確保 (無電柱化など)
- ④落石や土砂崩落への対策
- ⑤防雪・消雪対策や効果的・効率的な除融雪
- ⑥ラウンドアバウトの整備

● 緊急輸送道路の整備イメージ



● 道路区域外から落石等危険の恐れがある道路法面の調査イメージ



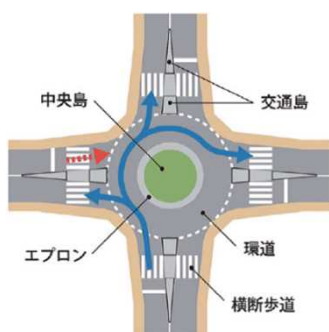
(国)151号 阿南町 落合

● 緊急輸送道路の整備例

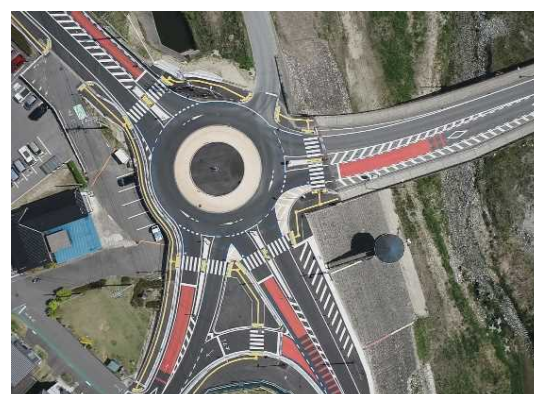


(国)158号 松本市 狸平

● ラウンドアバウトの整備例



概念図



高森町 下市田

(2) 災害対応の迅速化をめざした みちづくり

災害による影響を最小限に抑えるため、道路の迂回機能の強化や道路情報提供の体制づくりなど災害時の対応を迅速に行えるみちづくりをめざします。

施策の展開

- ①災害時における道路の迂回機能の強化
- ②災害拠点としての道の駅の整備（非常用発電設備等の整備）
- ③速やかな道路情報提供の体制づくり（通行止め、迂回路の情報提供など）
- ④災害時における速やかな道路啓開の体制づくり（タイムライン作成など）
- ⑤UAV を活用した災害情報の収集
- ⑥カメラ画像等を活用したAIによる交通障害の自動検知技術の導入

● 道の駅の防災機能強化例



● ICTを活用した道路管理・道路情報提供例 (ライブカメラによる道路状況の確認イメージ)

主要地方道長野須坂インター線
北長池
長野市北長池
2023年5月10日 09:51現在
2023/05/10 09:30:53


● UAV活用イメージ



モバイルながのけん
道路交通情報
QRコード



<https://www.pref.nagano.lg.jp/mobile/index.html>

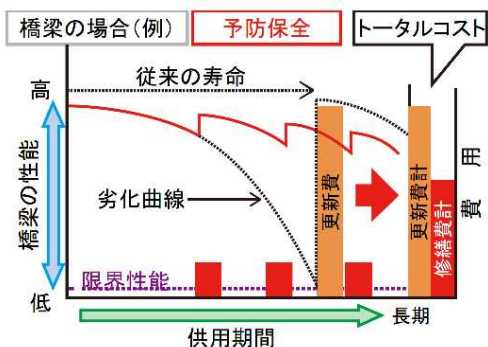
(3) いつでも安心して移動できる みちづくり

新たな技術を導入した道路の定期点検やインフラメンテナンスの強化により、いつでも安心して移動できるみちづくりをめざします。

施策の展開

- ①長寿命化修繕計画の策定・更新や定期点検の実施
- ②予防保全型のインフラメンテナンスへの転換の推進
- ③新技術を活用したインフラの点検・診断・解析の推進
- ④CIMデータの蓄積による管理システムの効率化・高度化
- ⑤除雪業務の効率化のため除雪機械へのGPS搭載や運転支援システムの導入

● ライフサイクルコストの削減イメージ



従来の事後保全から予防保全・予防管理への転換により維持管理コスト抑制効果等が見込まれる

● 長寿命化修繕計画に基づいたインフラの適正管理例

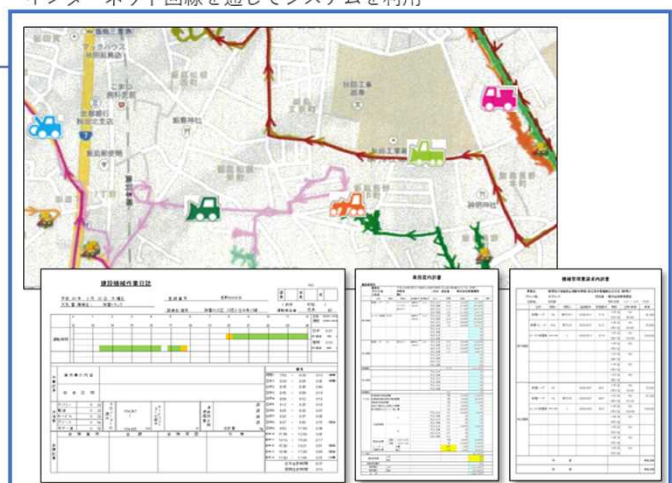


(国)148号 北安曇郡白馬村 松川橋

● 除雪機械へのGPS搭載イメージ



インターネット回線を通じてシステムを利用



(1) 誰もが安全に移動できる みちづくり

歩行者や自転車利用者の安全確保に向けた対策や、高齢者や障がい者などに配慮した道路のユニバーサルデザイン化により、誰もが安全に移動できるみちづくりをめざします。

施策の展開

- ① 歩道や自転車通行空間の整備
- ② 生活道路および通学路の交通安全対策
- ③ 踏切道の安全対策
- ④ 歩道のユニバーサルデザイン化の推進

● 通学路の点検作業の様子

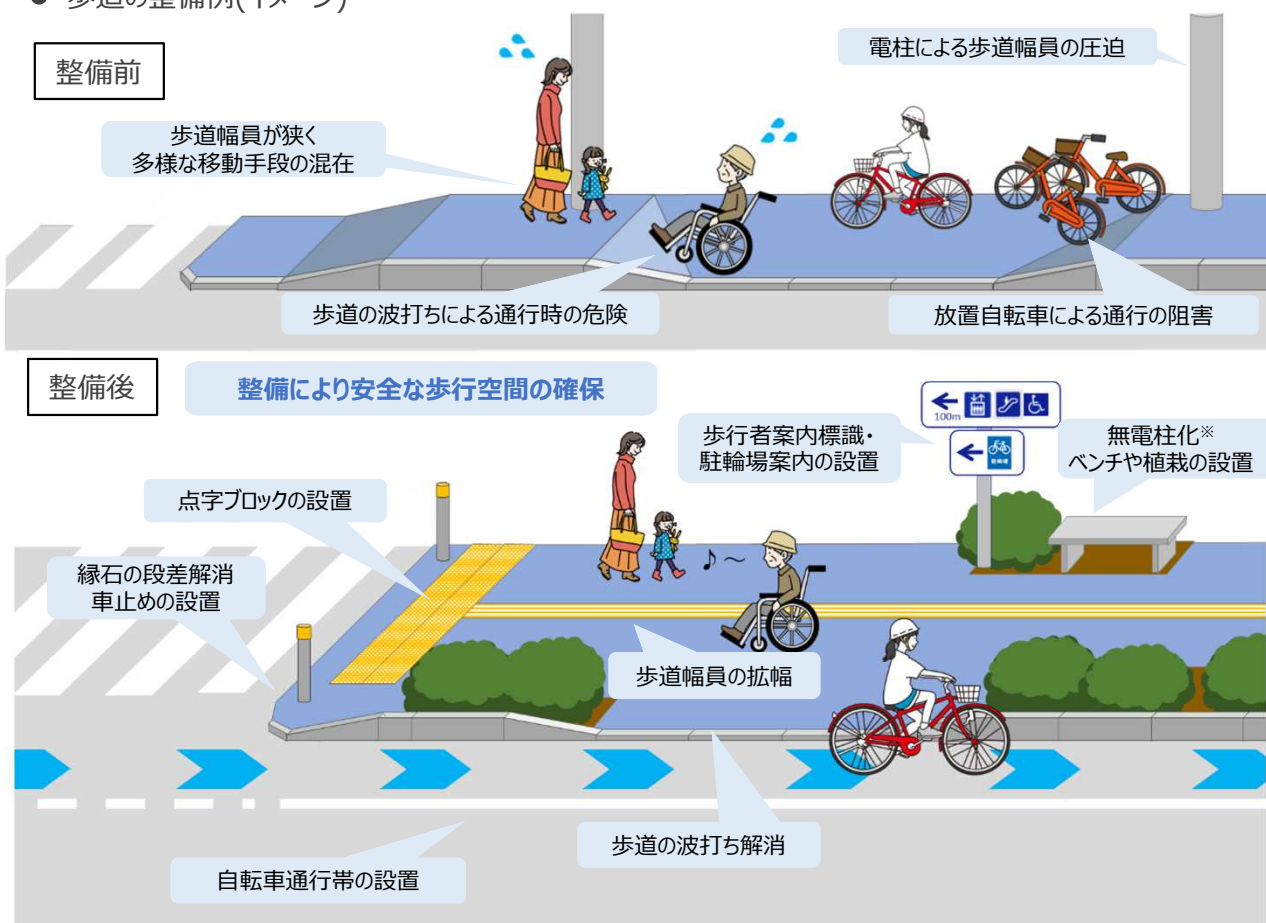


● ゾーン30プラスの事例



塩尻市広丘高出

● 歩道の整備例(イメージ)



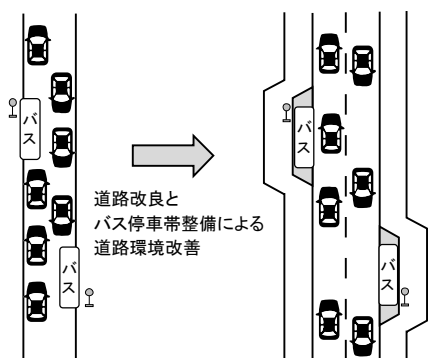
(2) 脱炭素社会実現に向けた みちづくり

自転車や公共交通機関の利用を促進するための道路環境整備などにより、自家用車に頼らず移動ができ、脱炭素社会の実現に貢献するみちづくりをめざします。

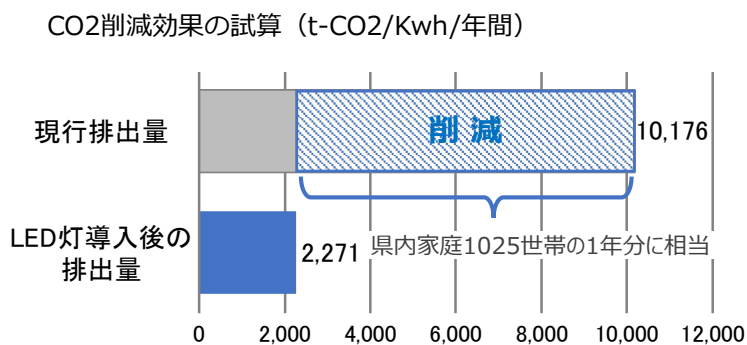
施策の展開

- ①都市部における自転車通行空間の整備
- ②バス路線の道路環境整備
- ③ビッグデータなど情報技術を活用した渋滞状況の把握と対策の推進
- ④GXの推進（道路照明のLED化など）
- ⑤EVや自動運転サービスに対応した道路環境整備

● 道路改良とバス停車帯整備のイメージ



● CO₂削減効果（照明LED化）



● 自動運転サービスの例



塩尻MaaSプロジェクト(バス型自動運転車両)

出典：塩尻市

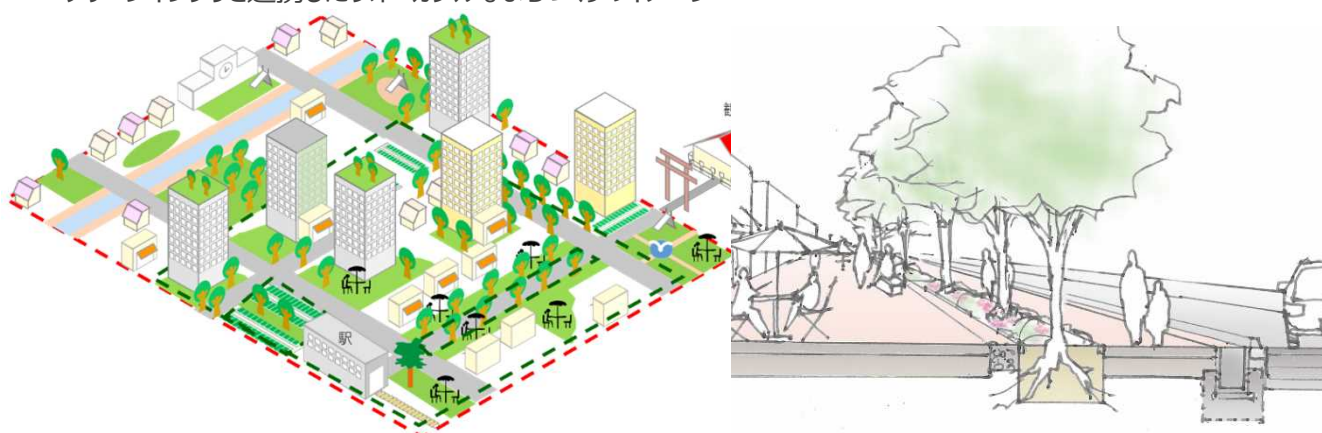
(3) 歩きたくなる みちづくり

道路空間の柔軟な活用や環境整備、良好な景観形成の推進などにより、歩きたくなるみちづくりをめざします。

施策の展開

- ① 信州まち・あい空間による快適で魅力あふれるまちの創出
- ② 道路空間の柔軟な活用によるオープン化（ほこみち制度の活用など）
- ③ 観光客をひきつける景観の形成・保全の推進（無電柱化など）

- グリーンインフラと連携したウォークブルなまちづくりのイメージ



信州“まち・あい”空間
 ～まちなかが、あるきたくなる、いこちの良い空間～
 ～まちを愛し、まちなかで出会いの空間～



- 道路空間の柔軟な活用によるオープン化のイメージ



出典：信州まちなかグリーンインフラ推進計画～2050年「まち」が「みどり」であふれる～

(4) 快適な暮らしを支える みちづくり

拠点間を結ぶ道路ネットワークの強化など地域の実情に応じた道路整備を進めることで、快適な暮らしを支えるみちづくりをめざします。

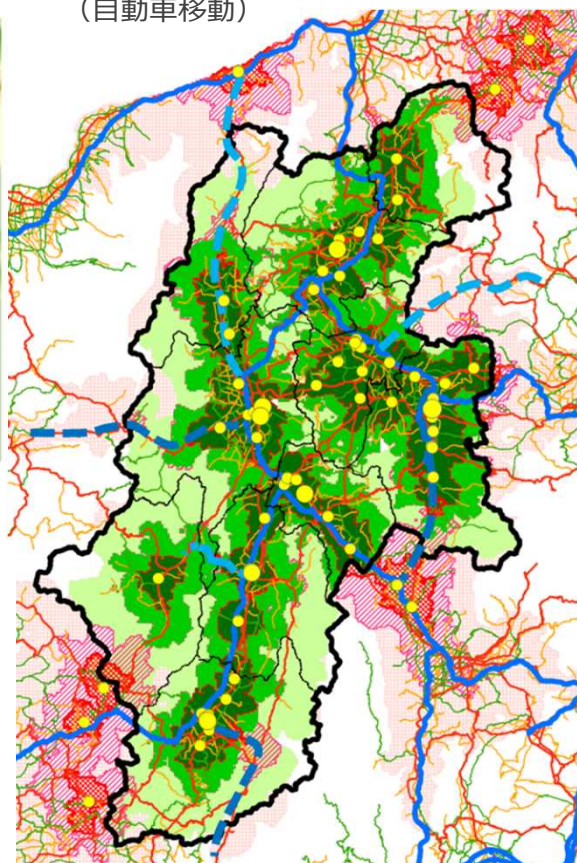
施策の展開

- ①都市を形成する市街地道路の整備
- ②都市部や地域の拠点などを結ぶ道路ネットワークの整備
- ③地域の生活を支える道路網の整備
- ④中山間地における1.5車線の道路整備
- ⑤快適な暮らしを支える適切な維持管理

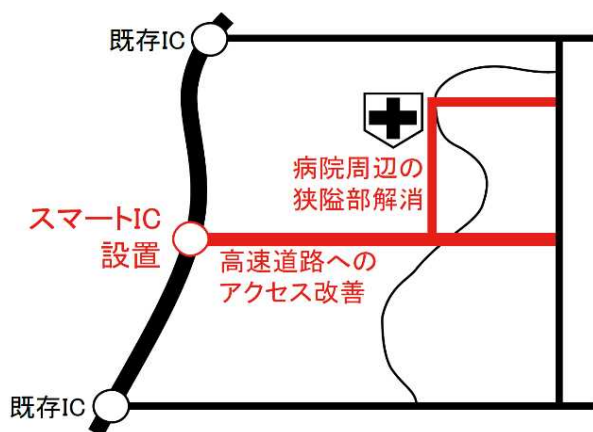
● 道路整備のイメージ



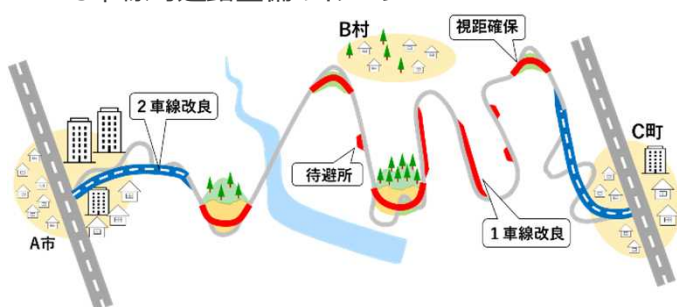
● 医療施設からの到達時間カバー圏域 (自動車移動)



● 地域の生活を支える道路網の形成 (医療施設のアクセス向上のイメージ)



● 1.5車線の道路整備のイメージ



【凡例】

- | | |
|---------------|---------------|
| ● 第三次医療施設※ | ● 第二次医療施設※ |
| ■ 現在15分カバー圏 | ■ 現在15分カバー圏 |
| ■ 現在30分カバー圏 | ■ 現在30分カバー圏 |
| ■ 現在60分カバー圏 | ■ 現在60分カバー圏 |
| — 高速道路(現在) | — 高速道路(将来) |
| — 地域高規格道路(現在) | — 地域高規格道路(将来) |

【現在】現在道路網

【将来】将来道路網+県外医療施設も含める

高速道路等の延伸 ⇒ 沿線で30分圏域が広がる
 県境地域 ⇒ 県外医療施設と連携することでさらに広がる

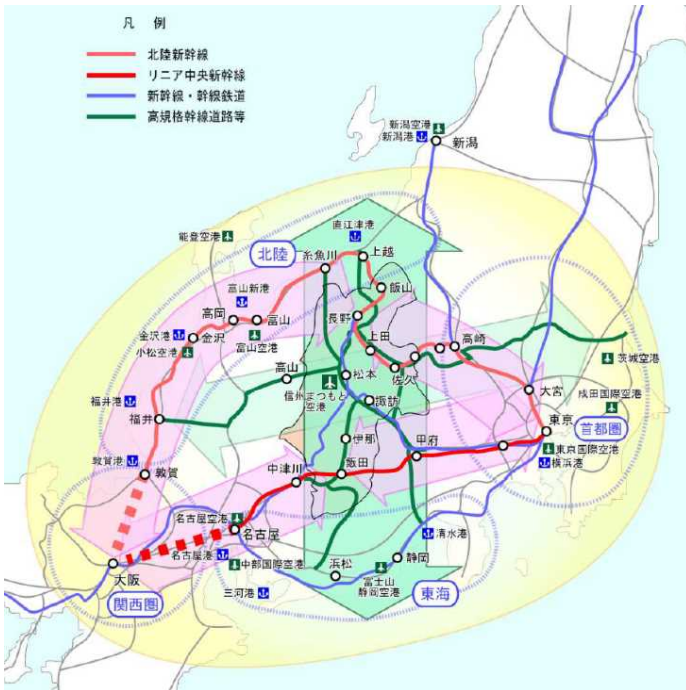
(1) 人・モノ・サービスが行き交う みちづくり

地域間交流や観光の促進、県内産業の更なる発展のため、高速道路等の高速交通網を軸とした交通の円滑化や道路のネットワークの強化により、人・モノ・サービスが行き交うみちづくりをめざします。

施策の展開

- ①本州中央部広域交流圏を形成する幹線道路の整備
- ②リニア中央新幹線の整備効果を広く県内に波及させるための関連道路の整備
- ③産業・観光および交通拠点へのアクセス性の向上

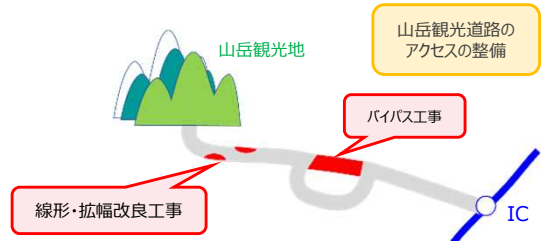
● 本州中央部広域交流圏のイメージ



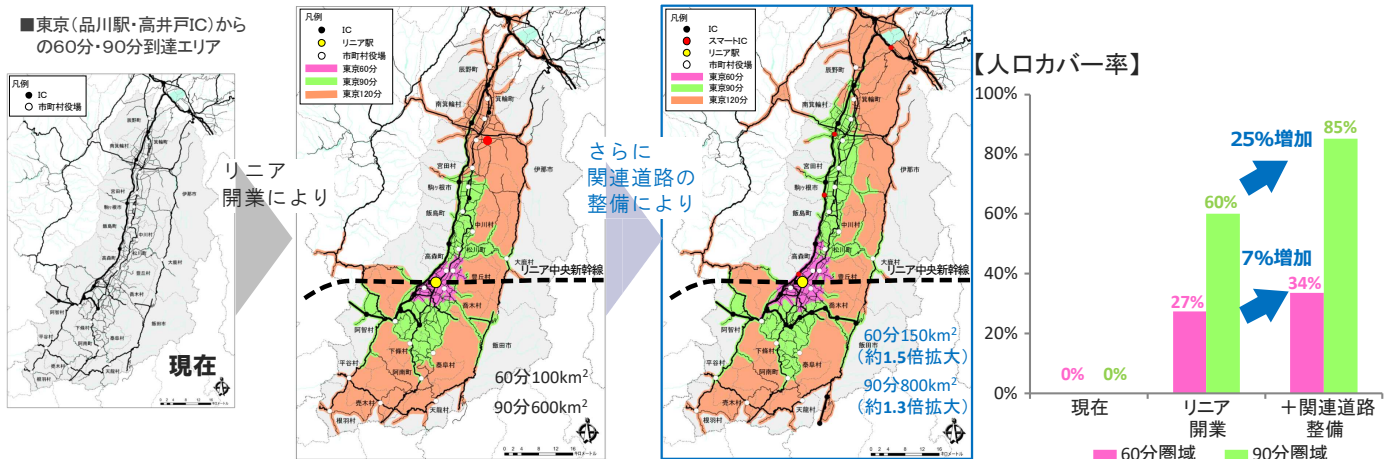
● 県土の骨格となる高規格道路の例



● 観光地アクセス道路のイメージ



● 東京からの伊那谷人口カバー圏



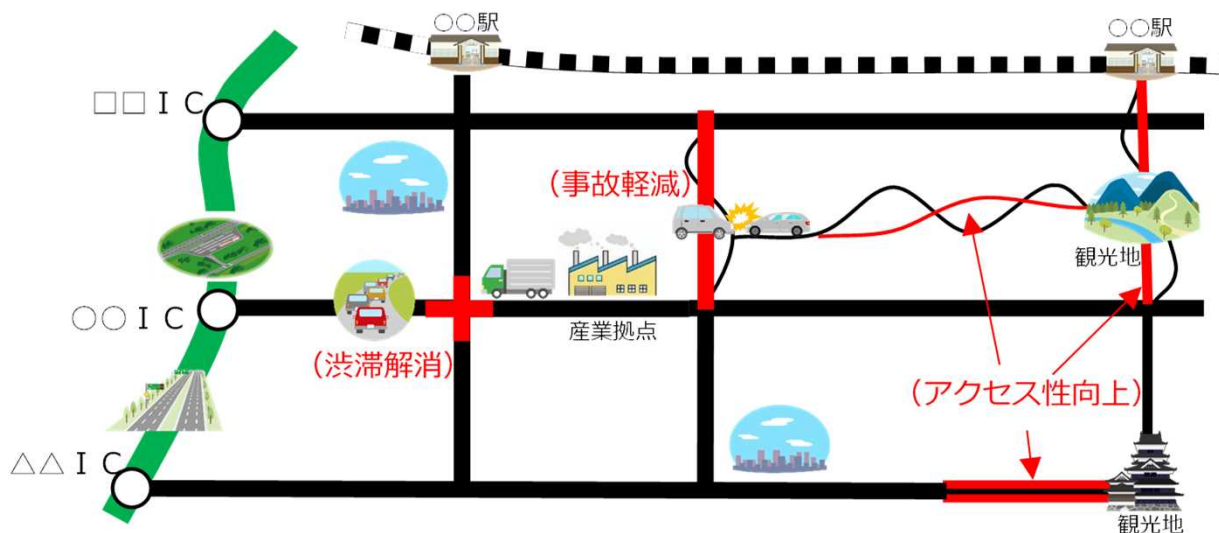
(2) ストレスなく快適に移動できる みちづくり

道の駅の施設環境や観光地周辺の案内表示の充実により、長野県を訪れる人がストレスなく移動できる快適なみちづくりをめざします。

施策の展開

- ①産業の生産性や観光の周遊性を高める道路整備
- ②道の駅への公衆無線LAN設置支援やトイレの快適化
- ③観光地内を快適に移動できる歩行者空間の整備
- ④観光客が快適に過ごすことのできる環境整備(多言語表記の拡充など)

- 産業の生産性や観光の周遊性を高める道路整備の例



- 観光地内の歩道設置例



塩尻市 ワインロード

- 快適なトイレの例



道の駅 花の里いじま

- 公衆無線LANの設置表示例



「道の駅 SPOT (スポット)」
道の駅SPOTでは、「道の駅」周辺の交通情報や気象・災害情報など、様々な情報にアクセスが可能

- 標識の多言語表示例



(3) 観光を満喫できる みちづくり

沿道の美化活動等により、長野県を訪れた人が、景観や観光を満喫できるみちづくりをめざします。

施策の展開

- ① 自転車通行空間の整備などによるサイクルツーリズムの推進
- ② インフラの観光資源としての活用(トンネル・峠カード、信州ナビ等の利用)
- ③ 道路美化活動の取組(日本風景街道の活用、アダプト団体等への支援)
- ④ 歩いて楽しめる道路利用空間の創出

- 諏訪湖周サイクリングロード



- 県道富士見台公園線 蓄光石を用いた歩道整備



- トンネル・峠カード



- 信州ナビ



iPhone 用
QR コード



Android 用
QR コード



- アダプト団体等の沿道美化活動の様子



(国)152号 茅野市 あげほの隧道入口花壇
信州ビーナスライン花壇「花三昧」

- 楽しく歩ける道路利用空間の創出の例



善光寺 花回廊 (長野市)

重点分野	キーワード	該当する施策
<p>I 県土の強靭性</p>	<p>防災・減災 重要物流道路 緊急輸送道路 定期点検 長寿命化修繕計画 新技術活用・DX</p>	<p>(1)災害に強い みちづくり (2)災害対応の迅速化をめざした みちづくり (3)いつでも安心して移動できる みちづくり</p>
<p>II 持続可能で 快適な暮らし</p>	<p>歩行者・自転車 脱炭素・GX 信州まち・あい空間 無電柱化 道路ネットワーク 維持管理</p>	<p>(1)誰もが安全に移動できる みちづくり (2)脱炭素社会の実現に向けた みちづくり (3)歩きたくなる みちづくり (4)快適な暮らしを支える みちづくり</p>
<p>III 観光や産業の振興</p>	<p>本州中央部広域交流圏 リニア中央新幹線 産業の生産性 観光の周遊性 道の駅 サイクルツーリズム</p>	<p>(1)人・モノ・サービスが行き交う みちづくり (2)ストレスなく快適に移動できる みちづくり (3)観光を満喫できる みちづくり</p>

目 標

施策	整備効果	策定時現状 【2017年度末】	進捗状況 【2022年度末】	目標 【2027年度末】	将来目標
I-(1)	重要物流道路等における対策必要箇所の整備	—	0箇所	9箇所 (50%)	18箇所 (100%) 【2035年度末】
	緊急輸送道路における危険箇所の整備	—	0箇所	57箇所 (62%)	92箇所 (100%) 【2035年度末】
I-(2)	迂回路における大型車の通行に支障をきたす区間の整備	—	0箇所	11箇所 (55%)	16箇所 (80%) 【2035年度末】
I-(3)	緊急又は早期に対策が必要な橋梁・トンネルにおける修繕等の措置完了率	—	橋梁 23% トンネル 75% 【2021年度末】	100%	—

施策	整備効果	策定時現状 【2017年度末】	進捗状況 【2022年度末】	目標 【2027年度末】	将来目標
II-(1)	H24点検 通学路安全対策箇所整備率	83%	100% (達成)	100%	—
	R3通学路合同点検要対策箇所の整備	—	477箇所	647箇所	—
II-(2)	照明LED化によるCO2排出量削減 (トンネル照明除く)	10,176 t-CO2/Kwh	2,271 t-CO2/Kwh (達成)	2,271 t-CO2/Kwh	—
	道の駅(県管理)へのEV充電設備 設置率	65% (13/20箇所)	71% (15/21箇所)	100%をめざした 設置支援実施	—
II-(3)	「信州まち・あい空間」を創出する地区数	—	0地区	10地区	—
II-(4)	主要医療施設 15分人口カバー率	約85%	87% (達成)	—	87%
	主要医療施設 30分人口カバー率	約97%	98% (達成)	—	98%

施策	整備効果	策定時現状 【2017年度末】	進捗状況 【2022年度末】	目標 【2027年度末】	将来目標
III-(1)	高規格道路 15分アクセス圏人口カバー率	約70%	73%	—	約80%
	東京90分圏域 伊那谷人口カバー率	0%	0%	—	リニア開業 約60% + 関連道路 約85%
	名古屋60分圏域 伊那谷人口カバー率	0%	0%	—	リニア開業 約46% + 関連道路 約59%
III-(2)	道の駅(県管理)への公衆無線LANの設置率	40% (8/20箇所)	67% (14/21箇所)	100%をめざした 設置支援実施	—
	道の駅(県管理)のトイレ洋式化率	53% (洋式トイレ数105/ 総トイレ数197)	91% (洋式トイレ数189/ 総トイレ数208)	概ね100% + 快適性向上	—
III-(3)	Japan Alps Cycling Road整備延長	—	約180km	—	約878km

3つの重点分野において掲げた施策のうち、長野県の道路状況や、社会情勢を踏まえ、今後特に力を入れて取り組むべき施策として、5つの重点施策を提示します。

❖ 重点施策 1

防災拠点へアクセスする重要物流道路等の機能強化

めざす姿

重要物流道路等の整備により、平常時・災害時を問わない安定的な人流・物流を確保します。

整備方針

平常時・災害時を問わず安定的な通行を確保するため、事故危険箇所や渋滞発生箇所について優先して整備します。

対応する施策

重点分野 I 施策（1）災害に強い みちづくり ①重要物流道路や代替・補完路の整備

指標

過去5年間に事故履歴のある箇所、著しい渋滞が確認された箇所（計18箇所）の対策を2035年までにすべて完了させます。

	事業箇所数	2027年度末まで (進捗率)	2035年度末まで (進捗率)
重要物流道路等における対策必要箇所の整備	18箇所	9箇所 (50%)	18箇所 (100%)

主な整備中の箇所

路線名	箇所名	
(国)141号	佐久市～小諸市	跡部～平原
(国)153号	伊那市～箕輪町	伊那バイパス
(国)151号	下條村	粒良脇トンネル
(主)松本環状高家線	松本市	神林～和田
(国)403号	長野市	綿内



(国)141号 佐久市～小諸市 跡部～平原（浅蓼大橋）



(国)153号 伊那市～箕輪町 伊那バイパス

重点施策 2

緊急輸送道路の危険箇所の解消による平常時・緊急時の信頼性向上

めざす姿

緊急輸送道路の整備により、災害時等における緊急車両や道路利用者の通行を確保します。

整備方針

緊急輸送道路上の緊急車両の通行に支障をきたす落石等危険箇所、事故危険箇所について優先して整備します。

対応する施策

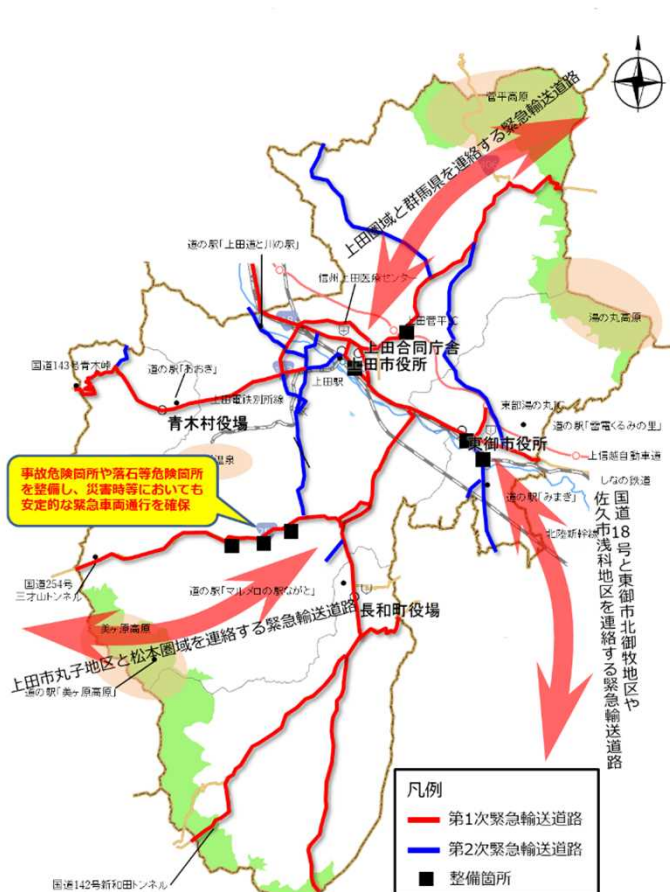
- 重点分野 I 施策(1) 災害に強い みちづくり ②緊急輸送道路の強靱化
- 重点分野 I 施策(1) 災害に強い みちづくり ④落石や土砂崩落への対策

指標

緊急点検による落石危険箇所や、過去5年間に事故又は落石・崩落等の被災履歴があり、緊急輸送道路のネットワーク構築に資する92箇所の対策を2035年度末までにすべて完了させます。

	事業箇所数	2027年度末まで (進捗率)	2035年度末まで (進捗率)
緊急輸送道路における危険箇所の整備	92箇所	57箇所 (62%)	92箇所 (100%)

主な整備箇所（上田圏域事例）



(国)144号 上田市 湯ノ平橋



(国)254号 上田市 東内～西内

❖ 重点施策 3

重要物流道路のダブルネットワークを補完する 広域的な迂回機能の強化

めざす姿

近年、激甚化・頻発化する災害等から、緊急車両の通行確保や物流を含む道路利用者への影響を最小限にするため、道路の迂回機能を強化します。

整備方針

- (1) 重要物流道路に対して設定した迂回路において、大型車の通行に支障をきたす区間を整備します。
- (2) 近年の災害時に設定した迂回路において、すれ違いが困難で通行の支障となった箇所を整備します。

対象路線

重要物流道路		迂回路線	対象範囲	対策必要 路線の有無
高規格道路	直轄国道等			
長野自動車道	(国)19号 (長野地域)	(国)403号 他	安曇野市 ~ 長野市	○
-	(国)19号 (木曽地域)	木曽川右岸道路、 伊那木曽連絡道路	南木曽町 (岐阜県境) ~ 塩尻市	○
中央自動車道	(国)153号	(主)下諏訪辰野線、(主)飯島飯田線 他	塩尻市 ~ 根羽村 (愛知県境)	○
中央自動車道	(国)20号	(主)岡谷茅野線、 (主)茅野北杜韮崎線 他	茅野市 (山梨県境) ~ 岡谷市	-
上信越自動車道	(国)18号	(主)長野上田線、(主)小諸上田線 他	軽井沢町 (群馬県境) ~ 長野市	-
上信越自動車道	(国)117号	(国)292号、(主)中野豊野線 他	長野市 ~ 飯山市	○

近年の災害時に
設定した迂回路

迂回路線	対策必要 路線の有無
今後の災害により変動する可能性があります	
(主)長野信州新線、(主)信濃信州新線、(主)長野大町線 他	○

対応する施策

重点分野 I 施策(2) 災害対応の迅速化をめざした みちづくり

①災害時における道路の迂回機能の強化

指標

現地を確認し、特に緊急性の高い16箇所の対策を2035年度末までに完了させます。

	事業箇所数	2027年度末まで (進捗率)	2035年度末まで (進捗率)
迂回路における大型車の通行に支障をきたす区間の整備	20箇所	11箇所 (55%)	16箇所 (80%)

主な整備中の箇所

路線名	箇所名	
国道19号関連(木曽地域)		
(一)上松南木曽線	大桑村～南木曽町	読書ダム～戸場
(一)上松南木曽線	大桑村	殿～阿寺

❖ 重点施策 4

本州中央部広域交流圏を形成する幹線道路の整備

めざす姿

高速交通網等やアクセス道路が整備され、都市と地方の交流や観光の促進、県内産業の更なる発展をめざします。

整備方針

- (1) 高速交通網の整備効果を最大限に活かして県内外の交流拡大を実現するため、高規格道路等のミッシングリンク解消を推進します。
- (2) リニア整備効果など都市と地方の交流の促進を広く県内に波及させるため、交通拠点へのアクセス道路を整備します。

対応する施策

重点分野Ⅲ 施策(1) 人・モノ・サービスが行き交う みちづくり
 ①本州中央部広域交流圏を形成する幹線道路の整備

指標

高規格道路の15分アクセス圏カバー率約80%を達成します。

	中間評価時点 (2022年度末)	将来目標 (進捗率)
高規格道路 15分アクセス圏人口カバー率	73%	約80%

主な整備中の箇所

路線名	箇所名	
高規格道路等		
伊那木曾連絡道路(姥神峠道路(延伸))		
松本糸魚川連絡道路(安曇野道路)		
(国)143号	松本市～青木村	青木峠バイパス
三遠南信自動車道		現道活用区間(小嵐バイパス)
新設インターチェンジアクセス道路		
(主)諏訪辰野線	岡谷市～諏訪市	小坂～有賀(諏訪湖SIC)



伊那木曾連絡道路(姥神峠道路(延伸))



(主)諏訪辰野線 岡谷市～諏訪市 小坂～有賀

❖ 重点施策 5

リニアの整備効果を県内に波及させるための関連道路の整備

めざす姿

県では、リニア中央新幹線の整備効果を広く県内に波及させるため、平成26年3月に「長野県リニア活用基本構想」を策定しました。

この構想の実現に向け、平成27年度以降新たに「リニア関連道路整備」として次の取組を実施し、リニア開業時までに効果発現をめざします。

整備方針

(1) 長野県駅の周辺整備

広域交通・地域振興の拠点として、利便性と快適性を兼ね備えた駅機能を確保するとともに、駅周辺の交通渋滞を緩和します。

(2) 高速道路とリニアを一体化する道路整備

リニアによる大都市圏との時間短縮効果をより広範囲に拡大させるため、高速道路と長野県駅を直結させるとともに、スマートICを設置します。

あわせて高速道路の通行止めにも対応できるよう、並行する国道153号も整備します。

(3) JR東海のトンネル発生土運搬路確保に合わせた道路整備

JR東海によるトンネル工事発生土の運搬路の安全確保に合わせ、道路を効率的に整備します。

(4) リニア3駅活用交流圏の実現に向けた道路整備

山梨県駅を活用した交流を拡大させるため、スマートICを設置し周辺道路を整備します。

また、岐阜県駅へのアクセス道路となる国道19号の信頼性を高めるため、並行する木曾川右岸道路を整備します。

対応する施策

重点分野Ⅲ 施策(1) 人・モノ・サービスが行き交う みちづくり

②リニア中央新幹線の整備効果を広く県内に波及させるための関連道路の整備

指標

リニア開業後、東京90分圏域約85%、名古屋60分圏域約59%を達成します。

	中間評価時点 (2022年度末)	将来目標 (進捗率)
東京90分圏域 伊那谷人口カバー率	0%	リニア開業 約60% + 関連道路 約85%
名古屋60分圏域 伊那谷人口カバー率	0%	リニア開業 約46% + 関連道路 約59%



(国)153号 飯田市 飯田北改良



(主)飯島飯田線・(一)上飯田線 飯田市 座光寺上郷道路

5 事業箇所

(1) 対象箇所

① 直轄事業

道路改築、国代行事業、電線共同溝、交通安全(I種)

② 県事業

全体事業費 5億円以上

③ 市町村事業

全体事業費 1億円以上

(2) 箇所数

① 直轄事業

事業名	道路改築	国代行	電線共同溝	交通安全(I種)	計
箇所数	16	2	2	9	29

② 県事業

事業名	高規格道路	構想路線	道路改築	交通安全	道路防災	橋梁補修	雪寒	電線共同溝	県代行	街路	舗装修繕	計
箇所数	3	2	102	10	17	1	6	7	7	20	28	203

③ 市町村事業

事業名	道路改築
箇所数	42

※ 当プログラムは、予算、用地取得、埋蔵文化財調査等が予定通り進捗した場合の、現時点における目標を示したものであり、財政状況、事業の進捗状況等により今後適宜見直していくこととしております。

6 事業箇所一覧表

① 直轄事業

No.	路線名	箇所名	市町村名	事業規模 (延長km)	全体事業費 (億円)	着手年度	整備目標 (2027年度)
道路改築(幹線道路ネットワーク整備) 14箇所							
1	国道18号	上田バイパス(延伸)	東御市～上田市	4.1	184	H21	整備促進
2	国道18号	坂城更埴バイパス(坂城町区間)	坂城町	3.8	110	H23	整備促進
3	国道18号	坂城更埴バイパス(延伸)	千曲市～長野市	2.6	166	H20	整備促進
4	国道18号	長野東バイパス	長野市	2.8	225	H12	整備促進
5	国道18号	野尻IC関連	信濃町	8.7	250	H元	整備促進
6	国道19号	塩尻拡幅	塩尻市	3.3	310	R4	整備促進
7	国道19号	松本拡幅	松本市	1.6	180	H10	整備促進
8	国道20号	坂室バイパス	茅野市	3.7	231	H10	整備促進
9	国道20号	諏訪バイパス	諏訪市～下諏訪町	5.6	900	R5	整備促進
10	国道20号	下諏訪岡谷バイパス	下諏訪町～岡谷市	5.4	464	H4	整備促進
11	国道153号	飯田南バイパス	飯田市	4.5	350	R5	整備促進
12	国道158号	松本波田道路	松本市	5.3	414	H8	整備促進
13	国道474号	三遠南信自動車道 飯喬道路	飯田市～喬木村	22.1	1,674	H10	整備促進
14	国道474号	三遠南信自動車道 青崩峠道路	飯田市～静岡県浜松市	5.9	772	H23	整備促進
道路改築(防災対策等) 2箇所							
15	国道19号	長野19号防災	生坂村～長野市	4.5	293	H10	整備促進
16	国道19号	藪原改良	木祖村	1.5	108	H29	整備促進
国代行事業 2箇所							
17	国道153号	伊駒アルプスロード	駒ヶ根市～伊那市	11.6	620	R2	整備促進
18	国道158号	奈川渡改良	松本市	2.2	186	H23	整備促進
電線共同溝 2箇所							
19	国道18号	青木島町電線共同溝	長野市	2.7	15	R4	整備促進
20	国道18号	稲葉電線共同溝	長野市	2.4	14	R5	整備促進
交通安全事業(I種) 9箇所							
21	国道18号	軽井沢町長倉歩道整備	軽井沢町	-	-	R5	整備促進
22	国道18号	上田市秋和歩道整備	上田市	-	-	H24	整備促進
23	国道18号	千曲市杭瀬下交差点改良	千曲市	-	-	H28	整備促進
25	国道19号	安曇野市明科駅前歩道整備	安曇野市	-	-	H26	整備促進
27	国道19号	長野市信更町安庭歩道整備	長野市	-	-	R5	整備促進
29	国道19号	野尻地区交差点改良	大桑村	-	-	H31	整備促進
30	国道19号	棧地区歩道設置	上松町	-	-	H26	整備促進
31	国道19号	奈良井川橋交差点改良	塩尻市	-	-	R3	整備促進
32	国道19号	平沢地区交差点改良	塩尻市	-	-	H29	整備促進

6 事業箇所一覧表

② 県事業

位置図 No.	道路 種別	路線名	市町村	工区名	全体事業費 (億円)	工期(予定)		重点分野Ⅰ			重点分野Ⅱ				重点分野Ⅲ		
						着手	完了 (部分供用)	(1)	(2)	(3)	(1)	(2)	(3)	(4)	(1)	(2)	(3)
高規格道路 3箇所																	
		上信自動車道							○					○	○	○	
		伊那木曾連絡道路	木曾町	姥神峠道路(延伸)	130	R3	R9	○	○					○	○	○	
		松本糸魚川連絡道路	安曇野市~大町市	安曇野道路	250	R4	R15	○						○	○	○	
構想路線 2箇所																	
		松本佐久連絡道路							○					○	○	○	
		上田諏訪連絡道路							○					○	○	○	
道路改築事業 102箇所																	
1	(国)	141号	佐久市~小諸市	跡部~平原	49	H26	R8	○						○	○	○	
2	(国)	141号	南牧村	海尻	31	H30	R9	○			○			○		○	
3	(主)	梓山海ノ口線	南牧村	海ノ口	6	R2	R6							○		○	
4	(主)	佐久小諸線	佐久市	伴野~鳴瀬	9	R3	R9				○			○		○	
5	(一)	三分中込線	佐久市	三分~田口	8	R2	R8				○			○	○	○	
6	(一)	信濃追分(停)線・(一)帯啓小諸線	軽井沢町	追分	20	H29	R7				○	○		○	○	○	
10	(国)	143号	松本市~青木村	青木峠バイパス	150	R1	R9	○						○		○	
11	(国)	144号	上田市	上野バイパス	93	H12	R9	○			○	○		○	○	○	
12	(国)	144号	上田市	湯ノ平橋	8	H29	R8	○		○	○	○			○	○	
13	(国)	254号	上田市	東内~西内	38	H22	R6	○			○	○		○		○	
14	(主)	別所丸子線	上田市	鈴子バイパス	10	R3	R11				○	○		○		○	
20	(国)	152号	茅野市	白樺湖	8	R6	R11	○						○		○	
21	(国)	299号	茅野市	糸萱~蓼科	8	R2	R11(R7)	○				○		○		○	
22	(主)	岡谷茅野線	諏訪市	湖南	46	R2	R10	○			○	○		○	○	○	
23	(主)	岡谷茅野線	諏訪市	大熊	14	H23	R10	○			○	○		○	○	○	
24	(主)	諏訪辰野線	岡谷市~諏訪市	有賀	10	R3	R10				○			○	○	○	
25	(主)	諏訪辰野線	岡谷市	湊	5	R5	R6							○		○	
26	(一)	岡谷下諏訪線	下諏訪町	東山田	21	R4	R10				○			○	○	○	
30	(国)	152号	伊那市	荒町	8	R4	R9	○			○	○		○		○	
31	(国)	153号	伊那市~箕輪町	伊那バイパス	310	H9	R9	○			○	○		○		○	
32	(主)	伊那インター線	伊那市	中央~上の原	46	R2	R11				○		○	○	○	○	
33	(主)	伊那生田飯田線	伊那市	六軒屋	6	R3	R7	○			○			○		○	
34	(主)	伊那生田飯田線	中川村	飯沼~北組	34	H27	R10	○			○			○		○	
35	(一)	車屋大久保線	伊那市	下殿島~田原	7	R3	R9				○	○		○	○	○	
36	(一)	与地辰野線	辰野町	下田	8	R3	R7				○			○			
40	(国)	151号	飯田市	八幡町	12	R2	R10	○			○	○		○		○	
41	(国)	152号	飯田市	小嵐バイパス	27	H19	R7	○						○	○	○	
42	(国)	153号	飯田市	飯田北改良	175	H28	R11(R9)	○			○	○	○	○	○	○	
43	(国)	256号	飯田市	下久堅バイパス	81	H26	R10	○			○	○		○	○	○	
44	(国)	418号	飯田市	大町~下市場	10	R2	R8	○				○		○	○	○	
45	(国)	418号	阿南町~天龍村	新野~川島	10	R2	R11(R7)	○						○		○	
46	(国)	418号	売木村	岩倉橋~軒川	6	R2	R9(R7)	○		○				○		○	
47	(国)	418号	天龍村	足瀬	31	R2	R6	○				○		○		○	
48	(国)	418号	天龍村	神原	39	R2	R6(R5)	○				○		○		○	
49	(国)	418号	天龍村	天竜川橋	29	H24	R8	○		○	○	○		○		○	
50	(主)	飯田富山佐久間線	飯田市	知久平~南原	16	H30	R7	○			○	○		○		○	
51	(主)	飯田富山佐久間線	飯田市	龍江	36	R2	R12	○			○			○		○	
52	(主)	飯田富山佐久間線	阿南町	中谷	7	R2	R10	○						○		○	
53	(主)	飯田富山佐久間線	天龍村	松崎	25	R3	R10	○						○		○	
54	(主)	飯島飯田線・(一)上飯田線	飯田市	座光寺上郷道路	130	H28	R9				○		○	○	○		
55	(主)	下条米川飯田線	飯田市~喬木村	下平~富田	6	H28	R8				○	○		○			
56	(主)	天竜公園阿智線	泰阜村	唐笠	10	R3	R11	○						○			
57	(主)	松川大鹿線	大鹿村	落合	45	R3	R7	○						○		○	
58	(一)	市ノ沢山吹(停)線	高森町~豊丘村	新万年橋	30	H29	R7				○			○	○	○	
59	(一)	親田中村線	飯田市	立石	6	R2	R6							○		○	

位置図 No.	道路 種別	路線名	市町村	工区名	全体事業費 (億円)	工期(予定)		重点分野Ⅰ			重点分野Ⅱ				重点分野Ⅲ		
						着手	完了 (部分供用)	(1)	(2)	(3)	(1)	(2)	(3)	(4)	(1)	(2)	(3)
70	(国)	256号	南木曾町	漆畑拡幅3工区	10	R2	R9	○						○		○	
71	(国)	361号	木曾町	長峰～九蔵	10	R2	R10	○						○		○	
72	(主)	中津川田立線	南木曾町	田立	20	H28	R6		○		○	○		○	○		
73	(主)	中津川南木曾線	南木曾町	妻籠	9	R1	R7	○			○	○		○	○	○	○
74	(主)	開田三岳福島線	木曾町	小島トンネル	8	R3	R9	○				○		○		○	
75	(主)	奈川木祖線	木祖村	境峠下	6	R3	R8	○						○		○	
76	(一)	上松御岳線	上松町	高倉橋	7	R1	R7					○		○		○	
77	(一)	上松南木曾線	大桑村～南木曾町	読書タム～戸場	90	H28	R9		○					○	○		
78	(一)	上松南木曾線	大桑村	和村橋	19	R1	R8		○	○	○	○		○	○		
79	(一)	上松南木曾線	大桑村	殿～阿寺	7	R2	R7		○					○	○	○	
80	(国)	158号	松本市	狸平	80	H29	R7	○				○		○	○	○	
81	(国)	403号	麻績村	梶浦～本町	9	H30	R8	○	○		○	○		○	○	○	
82	(主)	松本環状高家線	松本市	神林～和田	9	R5	R12	○			○	○		○	○	○	
83	(主)	大町麻績インター千曲線	筑北村	坂井小学校前	5	R1	R7				○	○		○			
84	(一)	土合松本線	松本市	南耕地	5	R1	R7	○			○			○		○	
85	(一)	松本空港線	松本市	町神	5	R3	R8				○			○		○	
86	(一)	波田北大妻豊科線	松本市	島々～三溝新田	14	H25	R9				○			○	○	○	
87	(一)	河鹿沢西条(停)線	松本市	東条	5	R2	R8							○		○	
88	(一)	上今井洗馬(停)線	塩尻市	洗馬	7	R1	R6				○	○		○			
100	(国)	403号	安曇野市	名九鬼～木戸	20	R1	R8	○	○		○			○	○	○	
101	(主)	穂高明科線	安曇野市	狐島	8	R3	R12				○	○	○	○			
102	(一)	小岩岳穂高(停)線	安曇野市	富田橋	18	R2	R9			○	○	○		○	○	○	
103	(一)	豊科大天井岳線	安曇野市	須砂渡	10	R2	R11	○				○		○		○	
104	(一)	有明大町線	安曇野市～松川村	宮城北	9	H30	R7				○			○		○	
110	(国)	148号	白馬村	白馬北	10	H29	R8	○			○	○		○		○	
111	(国)	148号	小谷村	雨中	132	H23	R7	○			○	○		○		○	
112	(国)	148号	小谷村	塩水	25	R6	R14	○			○	○		○		○	
113	(主)	長野大町線	大町市	新行	5	R2	R7	○				○		○			
114	(一)	千国北城線	小谷村	中島	5	R1	R6							○		○	
120	(主)	長野上田線	千曲市	若宮	5	R1	R8	○			○	○		○		○	
121	(一)	内川姨捨停車場線	千曲市	内川	8	R5	R12				○	○		○			
122	(一)	小峰稲荷山線	千曲市	桑原	10	R1	R8					○		○		○	
130	(国)	406号	須坂市	南横町	7	H28	R7	○			○	○	○	○		○	
131	(国)	406号	須坂市	村石町	10	R2	R10				○	○		○		○	
132	(国)	406号	須坂市	仁礼	7	R2	R8				○	○		○		○	
133	(主)	豊野南志賀公園線	高山村	温泉～牧場	9	R2	R11	○				○		○		○	
134	(一)	村山綿内(停)線	須坂市	中島～福島	8	H28	R6							○		○	
140	(国)	403号	長野市	関崎橋東	5	H25	R7	○			○	○		○	○	○	
141	(国)	403号	長野市	岩野	12	H30	R9	○			○	○		○	○	○	
142	(国)	406号	長野市	戸隠祖山	10	R2	R8(R6)	○			○	○		○		○	
143	(国)	406号	長野市	綿内	8	R5	R11	○			○	○		○	○	○	
144	(主)	長野信州新線	長野市	今泉	8	R2	R8					○		○		○	
145	(主)	長野菅平線	長野市	菅平下	5	R6	R13	○						○	○	○	
146	(主)	長野菅平線	長野市	落合橋	180	R3	R12	○		○	○	○		○	○	○	
147	(主)	長野菅平線	長野市	若穂	5	R3	R8			○	○	○		○	○	○	
148	(一)	三才大豆島中御所線	長野市	北長池～大豆島	43	H29	R8				○	○		○	○	○	
149	(一)	村山豊野(停)線	長野市～小布施町	長沼～吉島	7	R2	R7				○			○			
150	(一)	長野豊野線	長野市	徳間～西三才	10	R2	R7				○	○		○			
160	(国)	292号	中野市～飯山市	古牧橋	45	R3	R11	○	○	○			○	○	○	○	
161	(国)	292号	飯山市	大川トンネル	48	R2	R7	○					○	○		○	
162	(国)	403号	飯山市～木島平村	下木島	21	R2	R10				○	○		○		○	
163	(国)	405号	栄村	和山～上ノ原	7	R2	R7	○					○		○		
164	(国)	405号	栄村	和山～屋敷	6	H30	R6	○					○		○		
165	(一)	中野飯山線	中野市	柳沢北	9	R5	R12				○	○		○		○	
166	(一)	七曲西原線	木島平村	中島	5	R3	R8				○	○		○		○	
167	(一)	長瀬横倉(停)線	栄村	百合居橋	22	R2	R7			○	○			○			
168	(一)	長瀬横倉(停)線	栄村	箕作	9	R3	R8				○			○		○	

位置図 No.	道路 種別	路線名	市町村	工区名	全体事業費 (億円)	工期(予定)		重点分野Ⅰ			重点分野Ⅱ				重点分野Ⅲ		
						着手	完了 (部分供用)	(1)	(2)	(3)	(1)	(2)	(3)	(4)	(1)	(2)	(3)
交通安全事業 10箇所																	
201	(国)	153号	辰野町	宮所	11	R元	R8				○						
202	(国)	403号	小布施町	伊勢町～上町	6	H28	R7				○						
203	(国)	406号	須坂市	塩川町	8	H27	R6				○	○					
204	(一)	有明大町線ほか	大町市ほか	Japan Alps Cycling Road	6	R2	R9									○	
205	(国)	299号ほか	中野市～山ノ内町	一本木ほか	8	H26	R8		○								
206	(国)	142号	下諏訪町	四ツ角	5	R5	R7				○		○				
207	(一)	借宿小諸線	小諸市	四ツ谷	8	R4	R10				○						
208	(国)	143号	青木村	村松～当郷	5	R4	R10				○						
209	(国)	142号	長和町	四泊	6	R4	R10				○						
210	(一)	松本空港線	松本市	町神	8	R4	R8				○						
道路防災事業 17箇所																	
220	(国)	152号	伊那市～飯田市	市野瀬～木沢	5	H30	R7	○									
221	(国)	152号ほか	大鹿村ほか	大河原ほか	5	R元	R7	○									
222	(主)	阿南根羽線	阿南町～根羽村	巾川～小戸名	10	R2	R7	○									
223	(主)	下条米川飯田線	下條村～飯田市	陽阜～弁天橋	5	R2	R7	○									
224	(一)	上飯田線	飯田市～喬木村	上村～氏乗	5	R2	R7	○									
225	(国)	158号ほか	松本市ほか	沢渡ほか	12	R元	R7	○									
226	(国)	361号	塩尻市～南箕輪町	権兵衛トンネル	5	R5	R7	○									
227	(国)	361号ほか	木曾町ほか	新地蔵トンネルほか	6	R5	R7	○									
228	(国)	158号	松本市	中ノ湯～稲核橋下	9	R2	R7	○									
229	(一)	大野田梓橋(停)線	松本市	八景山	27	H26	R7	○									
230	(一)	槍ヶ岳矢村線	安曇野市	中房～宮城	6	H27	R7	○									
231	(国)	148号ほか	小谷村ほか	外沢トンネルほか	6	R5	R7	○									
232	(国)	406号	白馬村～長野市	白沢トンネル～小鍋	8	R2	R10	○									
233	(国)	406号ほか	長野市ほか	瀬戸トンネルほか	6	R4	R7	○									
234	(主)	戸隠篠ノ井線	長野市	祖山～笹平	6	R2	R7	○									
235	(一)	栃原北郷信濃線	長野市	追通～折橋	5	R2	R7	○									
236	(国)	292号	山ノ内町	坊平ほか	10	R2	R7	○									
橋梁補修 1箇所																	
242	(主)	長野信州新線	長野市	篠ノ井南跨線橋	6	H30	R6				○						
雪寒事業 6箇所																	
250	(主)	信濃信州新線	小川村	穴尾	6	H27	R6	○									
251	(主)	飯山妙高高原線	信濃町	熊坂	8	R2	R8	○									
252	(一)	黒姫(停)線	信濃町	黒姫駅前	8	R5	R9	○									
253	(国)	292号	山ノ内町	十二沢	8	H28	R8	○									
254	(主)	飯山野沢温泉線	木島平村	中村	7	H24	R6	○									
255	(主)	飯山野沢温泉線	野沢温泉村	新田	7	R5	R10	○									
電線共同溝 7箇所																	
261	(国)	141号	上田市	常田	9	H28	R7	○					○				
262	(主)	長野上田線	上田市	天神	6	H28	R7	○					○				
263	(主)	岡谷茅野線	岡谷市	本町～中央町	5	R6	R10	○					○				
264	(一)	茅野(停)八ヶ峰公園線	茅野市	仲町～本町	7	H28	R7	○					○				
266	(主)	松本和田線	松本市	城東～清水	5	R5	R9	○					○				
267	(国)	148号	白馬村	白馬駅前	8	H30	R6	○					○				
268	(一)	白馬岳線	白馬村	白馬駅前	6	H30	R7	○					○				
県代行事業 7箇所																	
281	(村)	大河内線	天龍村	大河内	5	R3	R11	○									
283	(町)	川向柳野線	南木曾町	高瀬橋	16	R3	R7	○							○		
284	(村)	長野殿線	大桑村	大桑～殿	13	H28	R7	○							○		
285	(村)	伊折線	小谷村	柳瀬	7	H27	R6	○							○		
286	(町)	野尻菅川線	信濃町	野尻	5	H30	R7	○									
287	(村)	16号線	小川村	立屋(大久保橋)	6	R3	R7	○									
288	(村)	1-3号線他	野沢温泉村～飯山市	前坂～北竜湖	8	H30	R7	○									

6 事業箇所一覧表

③ 市町村事業

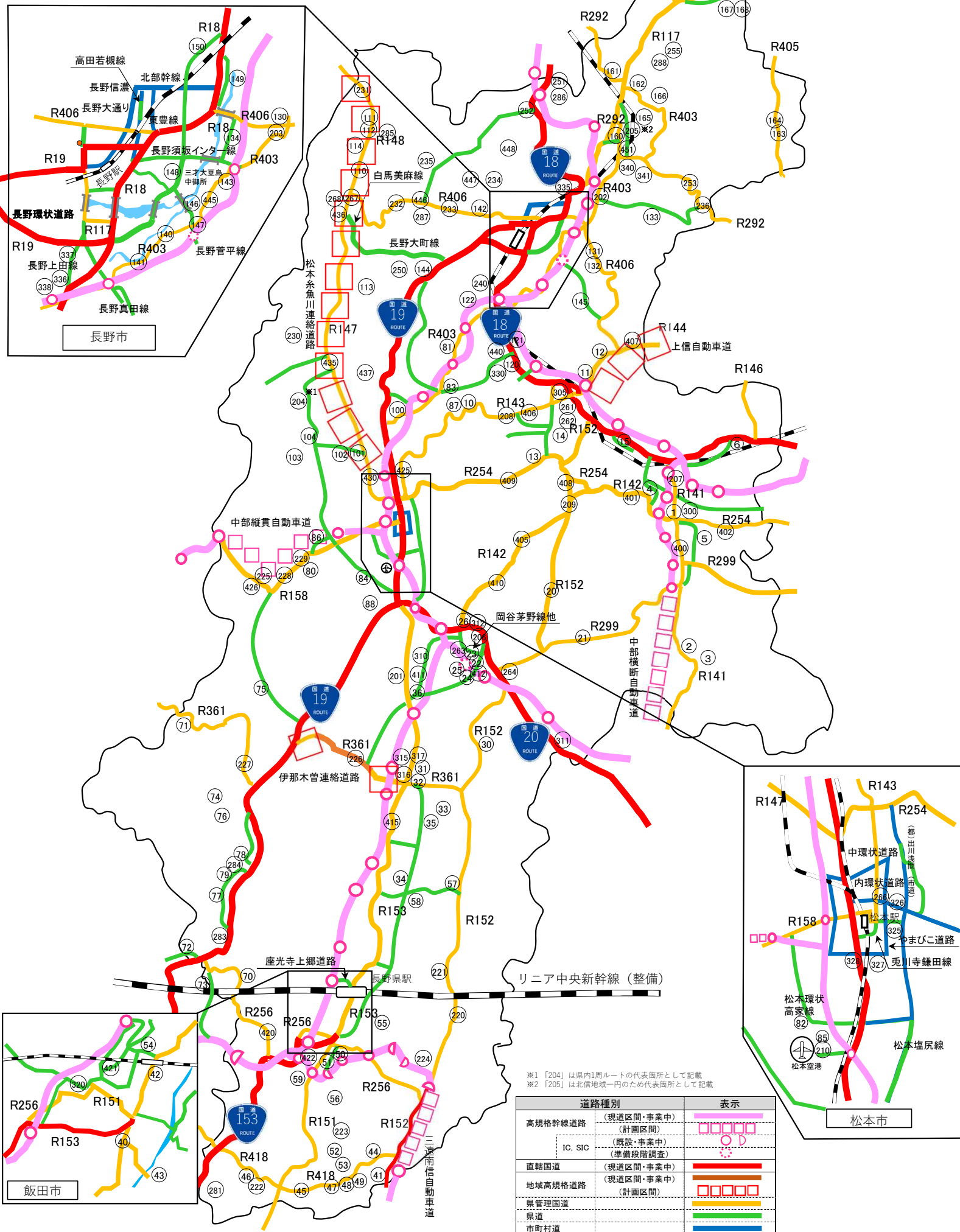
No.	道路種別	路線名	市町村	工区名	全体事業費 (億円)	工期(予定)		重点分野Ⅰ			重点分野Ⅱ				重点分野Ⅲ		
						着手	完了	(1)	(2)	(3)	(1)	(2)	(3)	(4)	(1)	(2)	(3)
1	(1)	古牧朝陽線	長野市	北屋島	3	H29	R8							○			
2	(1)	豊野平出線	長野市	豊野町豊野	1	R4	R8							○			
3	(他)	秋古青池線	長野市	篠ノ井山布施2	2	R1	R8							○			
4	(他)	(仮称)若穂299号線ほか	長野市	若穂川田	8	R3	R8								○		
5	(都)	川中島幹線	長野市	篠ノ井布施高田	25	H27	R7				○	○		○			
6	(都)	山王小柴見線	長野市	中御所～小柴見	16	H27	R12				○	○		○			
7	(都)	七瀬居町線	長野市	大字鶴賀	11	R4	R10				○	○		○			
8	(1)	7553号線	松本市	島立	32	R1	R10							○			
9	(都)	出川浅間線	松本市	北小松	16	R1	R6				○	○		○			
10	(都)	出川浅間線	松本市	小松町	20	R4	R10				○	○		○			
11	(都)	小池平田線	松本市	庄内	32	R4	R10				○	○		○			
12	(都)	博労町栄町線	松本市	本庄	14	R5	R10				○	○		○			
13	(1)	浦里別所線	上田市	越戸橋	4	H28	R9							○			
14	(1)	踏入大屋線	上田市	神川橋	14	H29	R8				○			○			
15	(1)	上田橋下堀線	上田市	踏入	5	H30	R11							○			
16	(他)	小泉2号線	上田市	小泉	2	H26	R6							○			
17	(他)	上郷489号線ほか	飯田市	北条丹保	6	R2	R8				○						
18	(他)	座光寺168号線ほか	飯田市	座光寺 原	8	R2	R9								○		
19	(他)	座光寺283号線	飯田市	共和	3	R2	R8								○		
20	(他)	上郷492号線	飯田市	土曾川横断	3	R3	R8								○		
21	(都)	リニア駅前線	飯田市	リニア駅前	15	H31	R9				○	○		○	○		
22	(都)	リニア駅前停車場線	飯田市	上郷飯沼	18	R2	R9				○	○		○	○		
23	(1)	十九ヶ塙線	須坂市	須坂IC周辺地区(2)	2	R6	R8							○			
24	(都)	八町線	須坂市	北原町	7	R4	R8				○			○			
25	(他)	渡場車屋線	伊那市	東春近	2	R2	R6								○		
26	(他)	伊那北学校線	伊那市	山寺	2	R5	R6				○			○			
27	(1)	新春日街道線	駒ヶ根市	南割～福岡	4	R1	R8				○						
28	(1)	本曾倉線	駒ヶ根市	本曾倉東	1	R6	R8				○			○			
29	(1)	3-121号線	飯山市	上新田	1	R6	R8							○			
30	(1)	1級18号線	茅野市	豊平1工区	2	R2	R7							○			
31	(1)	町区上西条線ほか	塩尻市	塩尻町仲町	2	H30	R6				○						
32	(1)	一重山2号線	千曲市	屋代	39	R2	R10							○	○		
33	(2)	返町東西線	千曲市	屋代	2	R6	R12							○	○		
34	(1)	穂高1級6号線	安曇野市	穂高	3	H25	R6				○			○			
35	(1)	三郷1級12号線	安曇野市	三郷小倉	8	R5	R8							○			
36	(1)	平沢清沢線	南牧村	平沢	6	H27	R12							○			
37	(他)	川原田寺沢線	御代田町	塩野	1	R1	R6							○			
38	(他)	鳥居原横断線ほか	飯島町	鳥居原ほか	3	R4	R8				○						
39	(1)	佐原線	豊丘村	林原	4	R2	R6							○			
40	(他)	柏原小前線ほか	信濃町	柏原(1)	2	R4	R6				○			○			
41	(他)	柏原小前線ほか	信濃町	柏原(2)	1	R4	R8							○			
42	(他)	M2-46号線ほか	飯綱町	夏川	2	R1	R8							○			

道路種別は以下のとおり

(1) : 1級市町村道 (2) : 2級市町村道 (他) : その他市町村道 (都) : 都市計画道路 (区) : 区画整理

7 事業位置図

※県実施事業のみ記載



8 事業完了箇所一覧表(H30年度～R5年度)

No.	道路種別	路線名	市町村	工区名	全体事業費 (億円)	工期(予定)		重点分野 ^{※1}									
						着手	完了	I			II		III				
								(1)	(2)	(3)	(1)	(2)	(1)	(2)	(3)		
① 県事業														計 72箇所			
道路改築事業																	
1	(国)	152号	茅野市	杖突峠	9	H23	R2					○					
2	(国)	418号	売木村	軒川	8	H25	R2					○	○				
3	(国)	256号	南木曽町	漆畑拡幅	22	H20	R1					○				○	
4	(主)	中津川南木曽線	南木曽町	馬籠峠～下り谷	5	H24	H30								○	○	
5	(主)	大町麻績インター千曲線	千曲市	扇平	6	H24	H30	○								○	
6	(国)	406号	長野市	西組バイパス	45	H22	R1					○					
7	(国)	254号	立科町	宇山バイパス	16	H23	R1					○					
8	(主)	別所丸子線	上田市	柳沢	6	H22	R1									○	
9	(主)	飯島飯田線	飯田市	切石～北方	53	H17	R1					○					
10	(国)	418号	飯田市	飯島拡幅	12	H23	R1					○					
11	(主)	松川インター大鹿線	中川村	渡場～滝沢	26	H27	R1	○							○	○	
12	(主)	塩尻鍋割穂高線	安曇野市	塚原	5	H25	R1									○	
13	(主)	豊野南志賀公園線	高山村	温泉～五色	8	H22	R1									○	
14	(一)	長野豊野線	長野市	三才	20	H22	R1					○				○	
15	(一)	塩名田佐久線	佐久市	中佐都	14	H22	R2									○	
16	(主)	佐久小諸線	佐久市	岸野～高瀬	24	H23	R2					○				○	
17	(一)	与地辰野線	辰野町	北大出	12	H25	R2								○	○	
18	(一)	上松南木曽線	上松町～大桑村	登玉～和村	49	H22	R2	○								○	
19	(国)	361号	木曽町	開田～神谷	7	H23	R2					○				○	
20	(主)	奈川木祖線	木祖村	白樺平防災	16	H23	R2	○				○				○	
21	(主)	大町麻績インター千曲線	生坂村	山清路	22	H22	R2	○								○	
22	(一)	箕作飯山線	栄村～野沢温泉村	箕作～明石	38	H24	R2	○								○	
23	(主)	川上佐久線	佐久穂町	海瀬	10	H25	R3									○	
24	(主)	諏訪辰野線	諏訪市	高島	20	H24	R3					○				○	
25	(主)	伊那生田飯田線	松川町	宮ヶ瀬橋	28	H27	R3					○	○			○	
26	(一)	惣社岡田線	松本市	玄向寺下	9	H30	R3	○								○	
27	(主)	長野真田線	長野市	松代	32	H20	R3					○	○			○	
28	(主)	長野菅平線	長野市	落合橋北	10	H26	R3	○				○	○			○	
29	(国)	403号	長野市	綿内古屋	8	H27	R3					○	○				
30	(一)	塩田仁古田線	上田市	五加	6	H29	R4					○				○	
31	(国)	152号	茅野市	湯川バイパス	28	H26	R4					○	○			○	
32	(国)	143号	松本市	会吉	34	H23	R4					○					
33	(主)	塩尻鍋割穂高線	松本市	笹賀	5	H27	R4	○									
34	(主)	白馬美麻線	白馬村	大左右	10	H25	R4	○				○				○	
35	(一)	槍ヶ岳線	大町市	籠川橋	5	H30	R4									○	
36	(主)	坂城インター線	坂城町	中之条	25	H27	R4					○				○	
37	(一)	村山綿内(停)線	須坂市	中島～福島	7	H29	R4									○	
38	(主)	丸子信州新線	長野市	大岡	16	H20	R4					○	○			○	
39	(一)	中野飯山線	中野市	柳沢	15	H25	R4					○				○	
40	(国)	152号	伊那市	栗田～四日市場	15	H23	R4					○	○				
41	(一)	栗林宮田(停)線	駒ヶ根市～宮田村	大久保橋	19	H24	R5									○	
42	(主)	下仁田浅科線	佐久市	志賀拡幅	5	H30	R5					○				○	
43	(国)	151号	下條村	粒良脇トンネル	39	H27	R5					○			○		
44	(国)	151号	阿南町	新野拡幅	25	H28	R5					○					
45	(一)	東部望月線	東御市	田中	7	H26	R5					○				○	
46	(主)	諏訪辰野線	諏訪市	小坂～有賀	45	R2	R5					○			○	○	

No.	道路 種別	路線名	市町村	工区名	全体事業費 (億円)	工期(予定)		重点分野 ^{※1}								
						着手	完了	I			II		III			
								(1)	(2)	(3)	(1)	(2)	(1)	(2)	(3)	
47	(主)	伊那生田飯田線	松川町	宮ヶ瀬橋	40	H27	R5			○	○				○	
48	(主)	塩尻鍋割穂高線	松本市	笹賀	8	H27	R5	○								
49	(主)	坂城インター線	坂城町	中之条	28	H27	R5			○					○	
50	(主)	信濃信州新線	長野市	上楠川～菅谷地	9	H28	R5								○	
51	(主)	長野菅平線	長野市	菅平下	11	H26	R5						○	○		
52	(一)	豊田中野線	中野市	笠倉～壁田	74	H19	R5								○	
交通安全事業																
1	(一)	芦田大屋(停)線	上田市	塩川小学校入口	7	H24	R2			○						
2	(主)	下諏訪辰野線	辰野町	平出上町	5	H26	R4			○						
3	(一)	中野小布施線	小布施町	病院前	9	H26	R4			○						
4	(主)	岡谷茅野線ほか	岡谷市～諏訪市	諏訪湖周サイクリングロード	9	H28	R5									○
橋梁補修																
1	(主)	戸隠篠ノ井線	長野市	篠ノ井跨線橋	5	H21	H30			○						
2	(主)	塩尻鍋割穂高線	松本市	今村橋	15	H26	R3			○						
電線共同溝																
1	(国)	141号	上田市	鷹匠町	5	H22	H30	○			○					
2	(一)	旧軽井沢軽井沢(停)線	軽井沢町	軽井沢～東雲交差点	11	H28	R5	○								
3	(一)	旧軽井沢軽井沢(停)線	軽井沢町	軽井沢	6	H28	R5	○			○					
4	(国)	361号	伊那市	高遠	6	H28	R5	○			○					
県代行事業																
1	(市)	上村1号線	飯田市	上村大平	6	H23	R2				○					
2	(町)	川向柳野線	南木曽町	川向	30	H19	R2				○		○			
街路事業																
1	(都)	岡谷川岸線	岡谷市	成田町	15	H25	R1	○		○	○					
2	(都)	長野菅平線	長野市	大豆島	5	H26	R1	○		○					○	
3	(都)	高田若槻線	長野市	桐原～吉田	113	H19	R2	○		○						
4	(都)	上川橋線	茅野市	宮川茅野	35	H24	R3	○	○	○				○		
5	(都)	飯田中津川線	飯田市	知久町	17	H26	R3	○		○						
6	(都)	内環状南線	松本市	中条	86	H11	R3	○		○						
7	(都)	中央通り線	大町市	北大町	9	H26	R4	○	○	○				○		
8	(都)	北天神町古吉町線	上田市	御所	17	H26	R5	○		○	○					
② 市町村事業^{※2} 計 54箇所																
1	(1)	古牧朝陽線	長野市	下河原	4	H19	R1	○								
2	(都)	小池平田線	松本市	庄内	7	H25	R1	○		○						
3	(他)	五反田新屋線	上田市	上塩尻～下塩尻	7	H21	R1	○								
4	(2)	船渡高森線	飯田市	龍江	1	R1	R1								○	
5	(都)	中割経塚線	駒ヶ根市	上穂南	8	H25	R1	○		○						
6	(都)	跡部白田線	佐久市	原	3	H23	R1	○		○						
7	(1)	大町鹿島線	大町市	二ツ屋	4	H26	R1			○	○				○	
8	(1)	佐原線	豊丘村	南市場	3	H27	R1	○								
9	(他)	古里344号線	長野市	金箱	3	H27	R2	○								
10	(他)	更北大塚線	長野市	青木島町大塚	1	H30	R2	○								
11	(都)	北部幹線	長野市	金箱	32	H19	R2	○		○						
12	(都)	南松本駅石芝線	松本市	西	5	H26	R2	○		○						
13	(他)	座光寺280号線	飯田市	座光寺	12	H28	R2							○		
14	(他)	上郷35号線ほか	飯田市	北条	1	R1	R2	○								
15	(他)	21001号線	諏訪市	湖岸中門橋	5	H30	R2			○						
16	(都)	八町線	須坂市	上町	19	H23	R2	○		○						
17	(1)	荒井横山線	伊那市	西町	25	H28	R2								○	
18	(1)	東部線	伊那市	富県北新	2	R1	R2			○						
19	(他)	野底六道線	伊那市	野底	1	R1	R2								○	
20	(他)	上り側道南熊井長畝線ほか	塩尻市	長畝	3	H25	R2								○	

No.	道路種別	路線名	市町村	工区名	全体事業費 (億円)	工期(予定)		重点分野 ^{※1}									
						着手	完了	I			II		III				
								(1)	(2)	(3)	(1)	(2)	(1)	(2)	(3)		
21	(他)	大門桔梗ヶ原1号線ほか	塩尻市	大門	3	H30	R2	○	○								
22	(2)	大俣線	中野市	上今井	2	H28	R2				○						
23	(他)	7290号線	高森町	下市田	4	H28	R2	○									
24	(他)	大島中央線	大桑村	須原	2	H29	R2	○								○	
25	(1)	井上跨線橋電鉄沿線	須坂市	須坂IC周辺地区	2	R1	R3	○									
26	(都)	吉野線	安曇野市	吉野	8	H27	R3	○		○							
27	(1)	長野殿線	大桑村	大桑橋	24	H26	R3	○								○	
28	(他)	中の峠切田線支線2号線	筑北村	切田	1	R2	R3									○	
29	(1)	A09号線	坂城町	金井	2	R2	R3	○							○		
30	(2)	尾林八ノ倉線	飯田市	千代	3	R1	R4								○		
31	(他)	上郷108号線ほか	飯田市	上郷	4	R1	R4			○							
32	(他)	野村桔梗ヶ原1号線	塩尻市	広丘野村	4	R1	R4									○	
33	(他)	野村桔梗ヶ原2号線	塩尻市	広丘野村	2	R2	R4									○	
34	(1)	土村相木線ほか	小海町	親川ほか	1	H30	R4	○									
35	(2)	箕作泉平線	栄村	泉平	4	H30	R4	○									
36	(区)	長野駅周辺第二地区	長野市	七瀬中御所線他5路線	6	R2	R5	○							○		
37	(1)	7003号線	松本市	島立	14	H24	R5	○									
38	(2)	大湯院内線	上田市	七久里橋	3	H28	R5	○		○							
39	(他)	湊133号線	岡谷市	小坂	1	R1	R5								○		
40	(他)	33225号線	諏訪市	有賀	18	R1	R5								○		
41	(1)	福島東畑線ほか	須坂市	福島町ほか	25	R2	R5	○							○		
42	(1)	本曾倉線	駒ヶ根市	本曾倉	1	R2	R5				○						
43	(2)	2級8号線	茅野市	玉川	7	H27	R5			○							
44	(他)	38-9号線ほか	佐久市	紅雲台	1	R1	R5					○					
45	(他)	46-44号線	佐久市	入澤	5	R2	R5			○							
46	(他)	35-36号線	佐久市	常和	3	R2	R5			○							
47	(1)	1-10号線	川上村	大深山	16	H24	R5	○									
48	(1)	湖岸通り線ほか	下諏訪町	高木ほか	2	H30	R5			○							
49	(1)	高尾本線	飯島町	高尾	1	R2	R5			○							
50	(2)	南田切線	飯島町	南田切	4	H25	R5	○			○						
51	(他)	本郷飯島線	飯島町	親町	1	R1	R5			○							
52	(2)	24号線	泰阜村	稲伏戸	2	H28	R5			○							
53	(1)	高畑野口線	麻績村	高畑	5	R1	R5				○						
54	(他)	滝上北線	筑北村	筑北	8	H30	R5								○		

※1 重点分野の項目は次のとおり(H31年1月当初策定時)

重点分野Ⅰ

- (1) コンパクト+ネットワークに資する道路網の構築
- (2) 低炭素社会を目指した道路施整備
- (3) 誰もが安心して移動できる

重点分野Ⅱ

- (1) 災害時の人や物資輸送の確保・早期復旧
- (2) 災害対応の迅速化を

重点分野Ⅲ

- (1) 産業の生産性や観光の周遊性を高める道路整備
- (2) 観光・産業交通をふまえた安全・安心な道路整備
- (3) 移動を楽しめるみちづくり

※2 道路種別は以下のとおり

- (1) : 1級市町村道
- (2) : 2級市町村道
- (他) : その他市町村道
- (都) : 都市計画道路
- (区) : 区画整理

