

6 重点施策

❖ 重点施策 1

防災拠点へアクセスする重要物流道路※等の機能強化

▶めざす姿

重要物流道路※等の整備により、平常時・災害時を問わない安定的な人流・物流を確保します。

▶整備方針

平常時・災害時を問わず安定的な通行を確保するため、事故危険箇所や渋滞発生箇所について優先して整備します。

▶指標

過去5年間に事故履歴のある箇所、著しい渋滞が確認された箇所（計18箇所）の対策を2035年までにすべて完了させます。

	事業箇所数	2027年まで (進捗率)	2035年まで (進捗率)
重要物流道路※等における対策必要箇所の整備	18箇所	9箇所 (50%)	18箇所 (100%)

▶主な整備中の箇所

- (国)141号 佐久市～小諸市 跡部～平原
- (国)153号 伊那市～箕輪町 伊那バイパス
- (国)151号 下條村 粒良脇トンネル
- (主)松本環状高家線 松本市 神林～和田
- (国)403号 長野市 綿内



(国)141号 佐久市～小諸市 跡部～平原 (浅茅大橋)



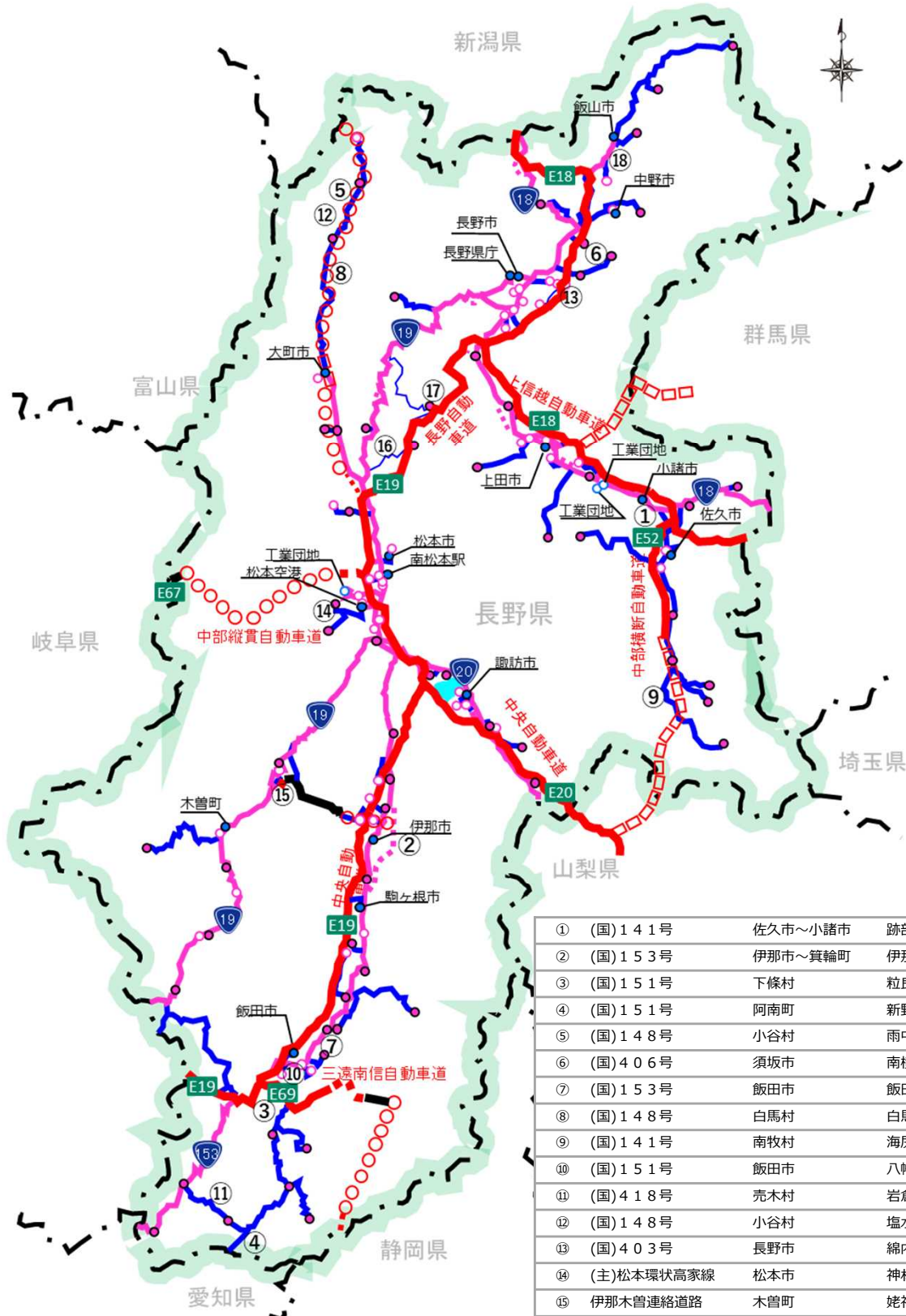
(国)153号 伊那市～箕輪町 伊那バイパス

◆長野県の重要物流道路※

< 連絡する拠点 >

	重物指定区間	
高規格道路	候補路線	○ ○
	事業区間	■ ■
高規格道路以外	事業区間	□ □
	供用区間	■ ■
代替・補完路	供用中	■ ■
(未指定区間)	供用中	■ ■

重要物流道路※	都市（地方中核都市等）	●
	空港・港湾・鉄道貨物駅（拠点空港、重要港湾、コンテナ取扱駅等）	●
	物流拠点（トラックターミナル、工業団地等）	○
代替・補完路	都市（市区町村の役場）	●
	防災拠点（備蓄基地、総合病院等）	○



①	(国)141号	佐久市～小諸市	跡部～平原
②	(国)153号	伊那市～箕輪町	伊那バイパス
③	(国)151号	下條村	粒良脇トンネル
④	(国)151号	阿南町	新野拡幅
⑤	(国)148号	小谷村	雨中
⑥	(国)406号	須坂市	南横町
⑦	(国)153号	飯田市	飯田北改良
⑧	(国)148号	白馬村	白馬北
⑨	(国)141号	南牧村	海尻
⑩	(国)151号	飯田市	八幡町
⑪	(国)418号	売木村	岩倉橋～軒川
⑫	(国)148号	小谷村	塩水
⑬	(国)403号	長野市	綿内
⑭	(主)松本環状高家線	松本市	神林～和田
⑮	伊那木曾連絡道路	木曾町	姥神峠道路
⑯	(国)403号	安曇野市	名九鬼～木戸
⑰	(国)403号	麻績村	梶浦～本町
⑱	(国)292号	中野市～飯山市	古牧橋

R4.4.1時点

❖ 重点施策 2

緊急輸送道路※の危険箇所の解消による平常時・緊急時の信頼性向上

▶めざす姿

緊急輸送道路※の整備により、災害時等における緊急車両や道路利用者の通行を確保します。

▶整備方針

緊急輸送道路※上の緊急車両の通行に支障をきたす落石等危険箇所、事故危険箇所について優先して整備します。

▶指標

緊急点検による落石危険箇所や、過去5年間に事故又は落石・崩落等の被災履歴があり、緊急輸送道路※のネットワーク構築に資する92箇所の対策を2035年までにすべて完了させます。

	事業箇所数	2027年まで (進捗率)	2035年まで (進捗率)
緊急輸送道路※における危険箇所の整備	92箇所	57箇所 (62%)	92箇所 (100%)

▶主な整備箇所（上田圏域事例）



(国)144号 上田市 湯ノ平橋



(国)254号 上田市 東内～西内

◆ 整備箇所一覧表

地区	路線名	箇所名
佐久	(国) 141号	南牧村
	(都) 相生大手線	佐久市
上田	(国) 254号	上田市
	(国) 144号	上田市
	(国) 143号	松本市～青木村
	(国) 254号	上田市
	(一) 東部望月線	東御市
	(一) 東部望月線	東御市
	(国) 141号	上田市
	(都) 北天神町古吉田線	上田市
	諏訪	(主) 岡谷茅野線
(主) 岡谷茅野線		諏訪市
(一) 弘沢茅野線		原村～茅野市
(主) 岡谷茅野線		岡谷市
(都) 役場通り線		富士見町
(都) 岡谷川岸線		岡谷市
伊那	(国) 153号	伊那市～箕輪町
	(国) 152号	伊那市
	(都) 竜東線	伊那市
	(都) 環状北線	伊那市
	(都) 竜東線	伊那市
飯田	(国) 153号	飯田市
	(国) 418号	飯田市
	(国) 151号	飯田市
	(主) 松川大鹿線	大鹿村
	(主) 飯田富山佐久間線	飯田市
	(主) 天竜公園阿智線	泰阜村
	(主) 飯田富山佐久間線	飯田市
	(主) 飯田富山佐久間線	天龍村
木曾	伊那木曾連絡道路	木曾町
	(国) 361号	木曾町
	(主) 開田三岳福島線	木曾町
	(主) 奈川木祖線	木祖村
松本	(国) 403号	安曇野市
	(国) 143号	松本市～青木村
	(国) 158号	松本市
	(国) 403号	麻績村
大町	(国) 148号	小谷村
	(国) 148号	小谷村
	(主) 長野大町線	大町市
	(国) 148号	白馬村
長野	(国) 406号	須坂市
	(国) 406号	長野市
	(国) 403号	長野市
	(国) 403号	長野市
	(国) 403号	長野市
	(主) 信濃信州新線	長野市
	(主) 坂城インター線	坂城町
	(主) 長野菅平線	長野市
	(都) 若宮線	千曲市
	(都) 県庁篠ノ井線	長野市
	(都) 県庁篠ノ井線	長野市
	(都) 岩野二ツ柳線	長野市
	北信 他	(都) 立ヶ花東山田線
落石履歴があるなどの危険箇所		小規模防災事業 38箇所

❖ 重点施策 3

重要物流道路※のダブルネットワーク※を補完する広域的な迂回機能の強化

▶めざす姿

近年、激甚化・頻発化する災害等から、緊急車両の通行確保や物流を含む道路利用者への影響を最小限にするため、道路の迂回機能を強化します。

▶整備方針

- 重要物流道路※に対して設定した迂回路において、大型車の通行に支障をきたす区間を整備します。
- 近年の災害時に設定した迂回路において、すれ違いが困難で通行の支障となった箇所を整備します。

対象路線

重要物流道路※		迂回路線	対象範囲	対策必要 路線の有無
高規格道路	直轄国道等			
長野自動車道	(国)19号 (長野地域)	(国)403号 他	塩尻市 ~ 長野市	○
-	(国)19号 (木曽地域)	木曽川右岸道路、 伊那木曽連絡道路	南木曽町 (岐阜県境) ~ 塩尻市	○
中央自動車道	(国)153号	(主)下諏訪辰野線、(主)飯島飯田線 他	塩尻市 ~ 根羽村 (愛知県境)	○
中央自動車道	(国)20号	(主)岡谷茅野線、 (一)茅野北杜葺崎線 他	茅野市 (山梨県境) ~ 岡谷市	-
上信越自動車道	(国)18号	(一)長野上田線、(一)小諸上田線 他	軽井沢町 (群馬県境) ~ 長野市	-
上信越自動車道	(国)117号	(国)292号、(一)中野豊野線 他	長野市 ~ 飯山市	○

近年の災害時に
設定した迂回路

迂回路線 今後の災害により変動する可能性があります	対策必要 路線の有無
(主)長野信州新線、(主)信濃信州新線、(主)長野大町線 他	○

▶指標

現地を確認し、特に緊急性の高い16箇所の対策を2035年までにすべて完了させます。

	事業箇所数	2027年まで (進捗率)	2035年まで (進捗率)
迂回路における大型車の通行に支障をきたす区間の整備	21箇所	11箇所 (52%)	16箇所 (76%)

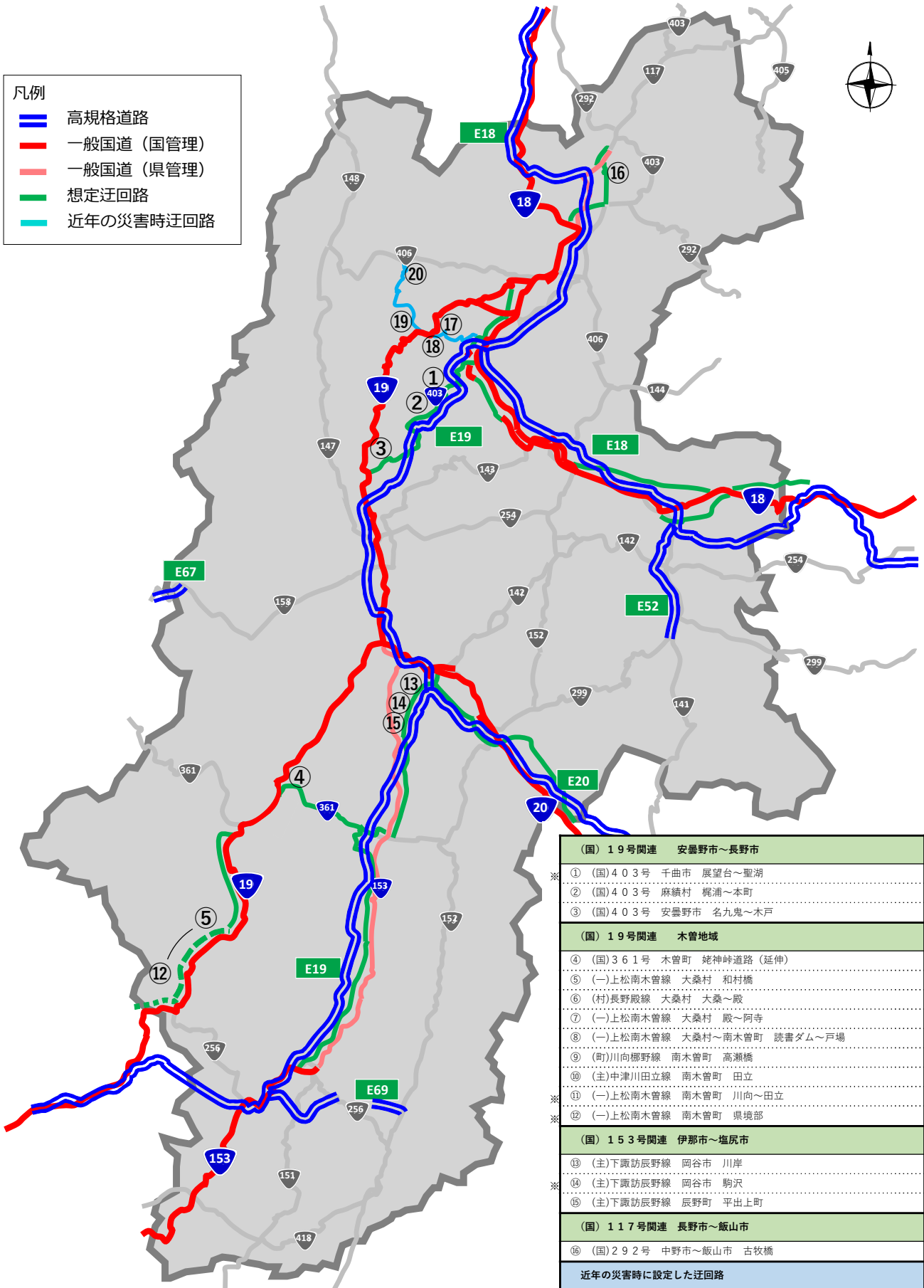
▶主な整備中の箇所

【国道19号関連(木曽地域)】

- (一)上松南木曽線 大桑村～南木曽町 読書ダム～戸場
- (一)上松南木曽線 大桑村 殿～阿寺

事業箇所図

- 凡例
- 高規格道路
 - 一般国道（国管理）
 - 一般国道（県管理）
 - 想定迂回路
 - 近年の災害時迂回路



(国) 19号関連 安曇野市～長野市	
※	① (国) 403号 千曲市 展望台～聖湖
	② (国) 403号 麻績村 梶浦～本町
	③ (国) 403号 安曇野市 名九鬼～木戸
(国) 19号関連 木曾地域	
	④ (国) 361号 木曾町 姥神峠道路(延伸)
	⑤ (一)上松南木曾線 大桑村 和村橋
	⑥ (村)長野殿線 大桑村 大桑～殿
	⑦ (一)上松南木曾線 大桑村 殿～阿寺
	⑧ (一)上松南木曾線 大桑村～南木曾町 読書ダム～戸場
	⑨ (町)川向榑野線 南木曾町 高瀬橋
	⑩ (主)中津川田立線 南木曾町 田立
※	⑪ (一)上松南木曾線 南木曾町 川向～田立
※	⑫ (一)上松南木曾線 南木曾町 県境部
(国) 153号関連 伊那市～塩尻市	
※	⑬ (主)下諏訪辰野線 岡谷市 川岸
※	⑭ (主)下諏訪辰野線 岡谷市 駒沢
	⑮ (主)下諏訪辰野線 辰野町 平出上町
(国) 117号関連 長野市～飯山市	
	⑯ (国) 292号 中野市～飯山市 古牧橋
近年の災害時に設定した迂回路	
	⑰ (主)長野信州新線 長野市 田野口
	⑱ (主)長野信州新線 長野市 今泉
	⑲ (主)信濃信州新線 長野市 本村～鬼無里
	⑳ (主)信濃信州新線 長野市 中区

※調査・検討箇所

❖ 重点施策 4

本州中央部広域交流圏※を形成する幹線道路の整備

▶めざす姿

高速交通網等が整備され、地域間交流や観光の促進、県内産業の更なる発展につながっています。

▶整備方針

- 高速交通網の整備効果を最大限に活かして県内外の交流拡大を実現するため、高規格道路等のミッシングリンク解消を推進します。
- リニア整備効果など都市と地方の交流の促進を広く県内に波及させるため、交通拠点へのアクセス道路※を整備します。

▶主な整備中の箇所

(1) 高規格道路等

伊那木曾連絡道路(姥神峠道路(延伸))
松本糸魚川連絡道路(安曇野道路)
(国)143号 松本市～青木村 青木峠バイパス
三遠南信自動車道 現道活用区間 (小嵐バイパス)

(2) 新設インターチェンジアクセス道路※

(主)諏訪辰野線 岡谷市～諏訪市 小坂～有賀(諏訪湖SIC)



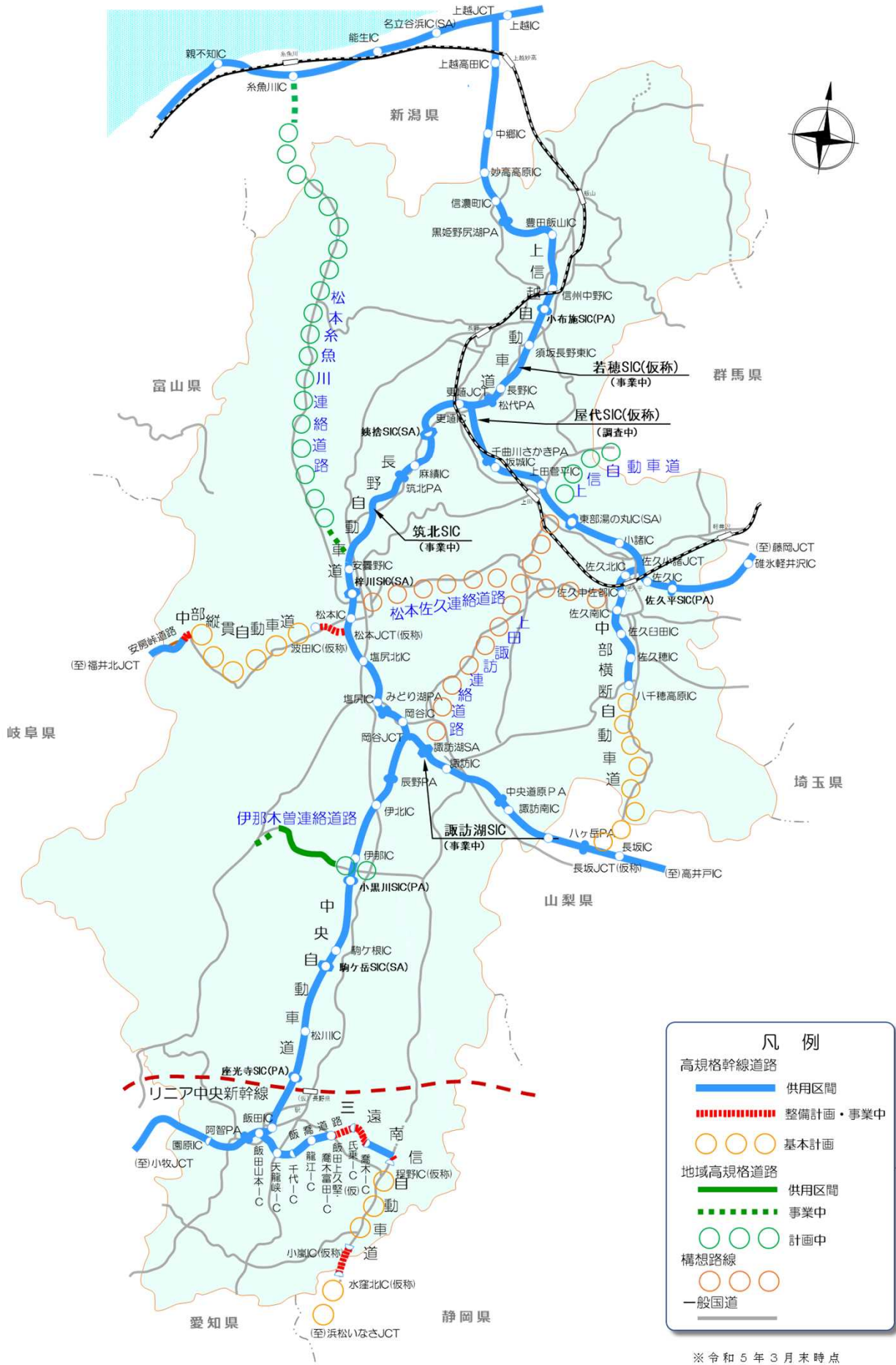
伊那木曾連絡道路(姥神峠道路(延伸))



(主)諏訪辰野線 岡谷市～諏訪市 小坂～有賀
(平山トンネル施工状況)

◆高規格道路の整備状況

長野県内における高規格道路の整備状況を以下に示します。



❖ 重点施策 5

リニアの整備効果を県内に波及させるための関連道路の整備

▶めざす姿

県では、リニア中央新幹線※の整備効果を広く県内に波及させるため、平成26年3月に「長野県リニア活用基本構想」を策定しました。
この構想の実現に向け、平成27年度以降新たに「リニア関連道路整備」として次の1～4を実施し、リニア開業時までには効果発現をめざします。

▶整備方針

(1) 長野県駅の周辺整備

広域交通・地域振興の拠点として、利便性と快適性を兼ね備えた駅機能を確保するとともに、駅周辺の交通渋滞を緩和します。

(2) 高速道路とリニアを一体化する道路整備

リニアによる大都市圏との時間短縮効果をより広範囲に拡大させるため、高速道路と長野県駅を直結させるとともに、スマートICを設置します。

あわせて高速道路の通行止めにも対応できるよう、並行する国道153号も整備します。

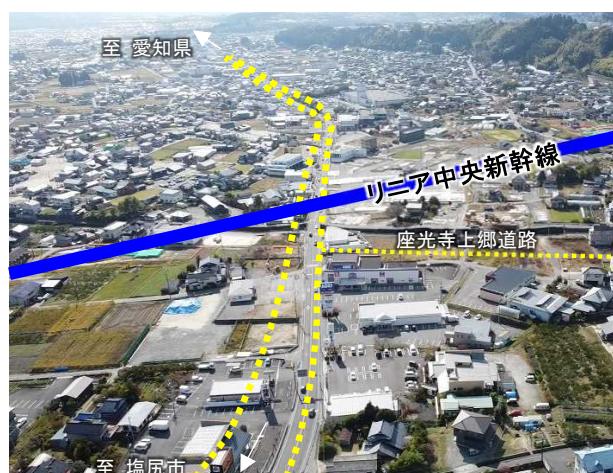
(3) JR東海のトンネル発生土運搬路確保に合わせた道路整備

JR東海によるトンネル工事発生土の運搬路の安全確保に合わせ、道路を効率的に整備します。

(4) リニア3駅活用交流圏の実現に向けた道路整備

山梨県駅を活用した交流を拡大させるため、諏訪湖サービスエリアにスマートICを設置し周辺道路を整備します。

また、岐阜県駅へのアクセス道路※となる国道19号の信頼性を高めるため、並行する木曽川右岸道路を整備します。

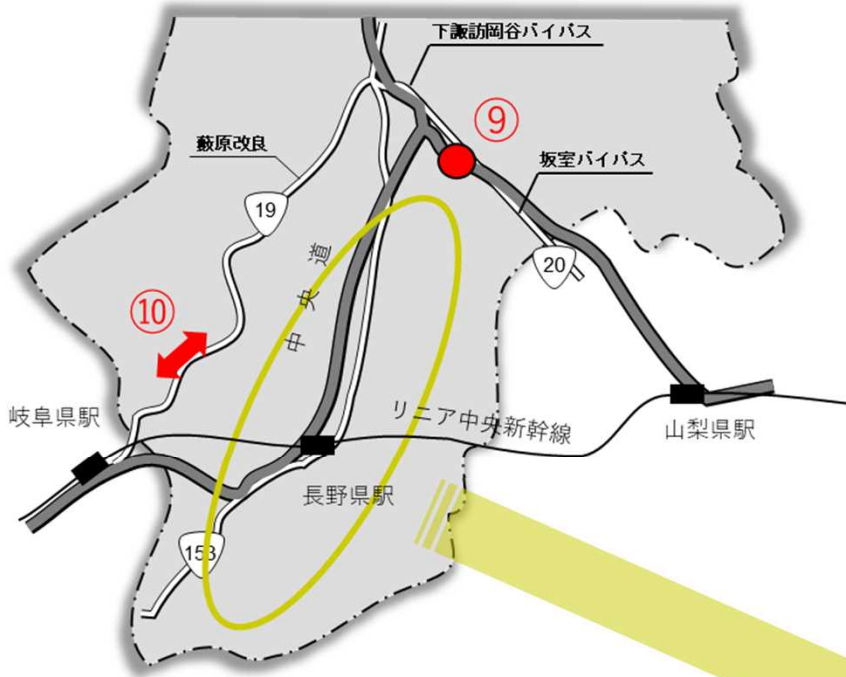


(国)153号 飯田市 飯田北改良

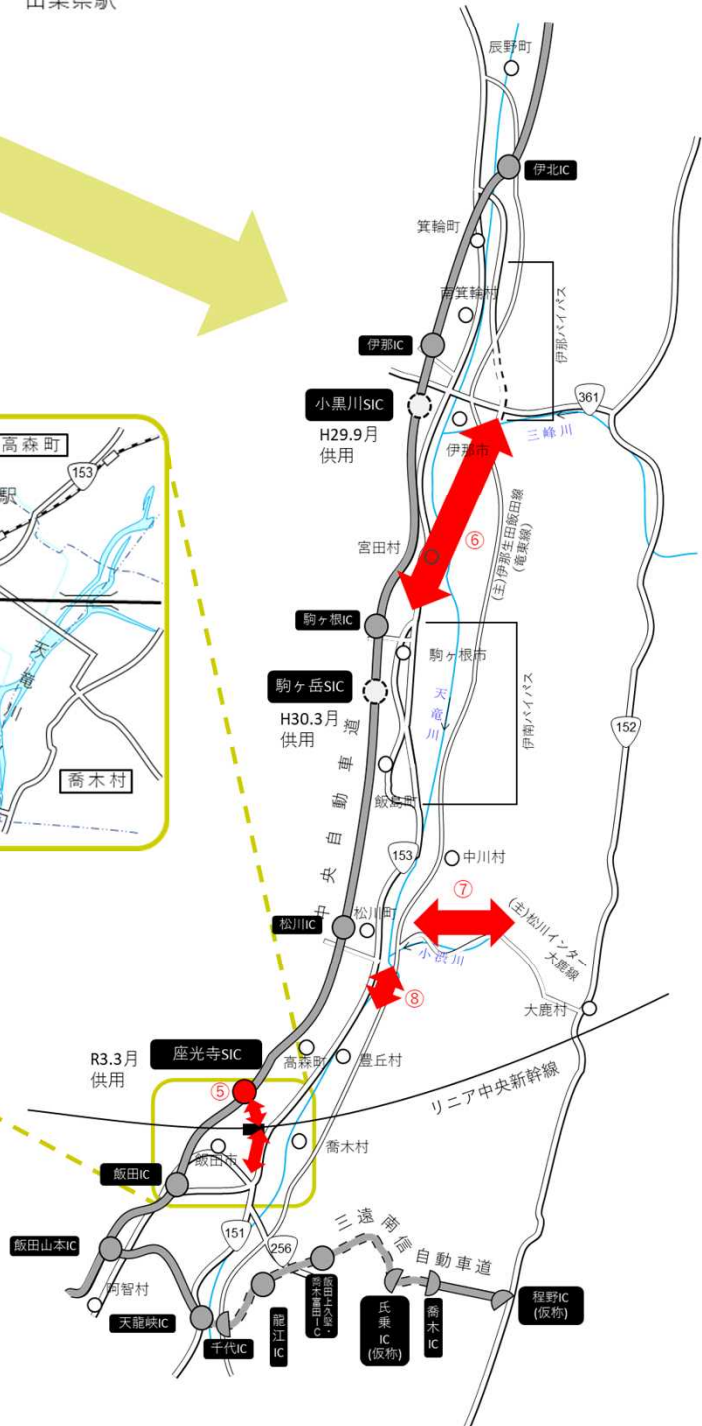


(主)飯島飯田線・(一)上飯田線
飯田市 座光寺上郷道路

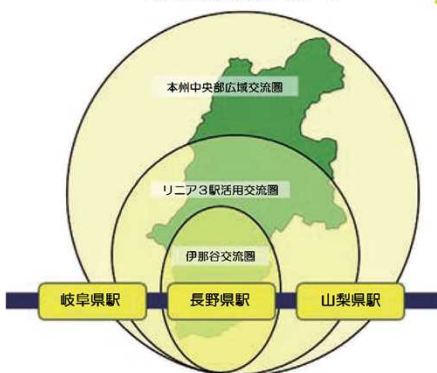
◆ 事業箇所図



区分	番号	箇所
(1)	①	交通広場、駐車場等
	②	(国)153号 飯田北改良
	③	(都)東新町座光寺線 飯田市上郷 (一)市場桜町線
(2)	④	(主)飯島飯田線・(一)上飯田線 座光寺上郷道路
	⑤	座光寺SIC
	⑥	(国)153号 伊駒アルプスロード
(3)	⑦	(主)松川インター大鹿線 渡場～滝沢
	⑧	(主)伊那生田飯田線 松川町 宮ヶ瀬線
(4)	⑨	諏訪湖SIC(仮称)他周辺道路整備
	⑩	木曾川右岸道路(読書ダム～戸場ほか)



3つの広域交流圏のイメージ

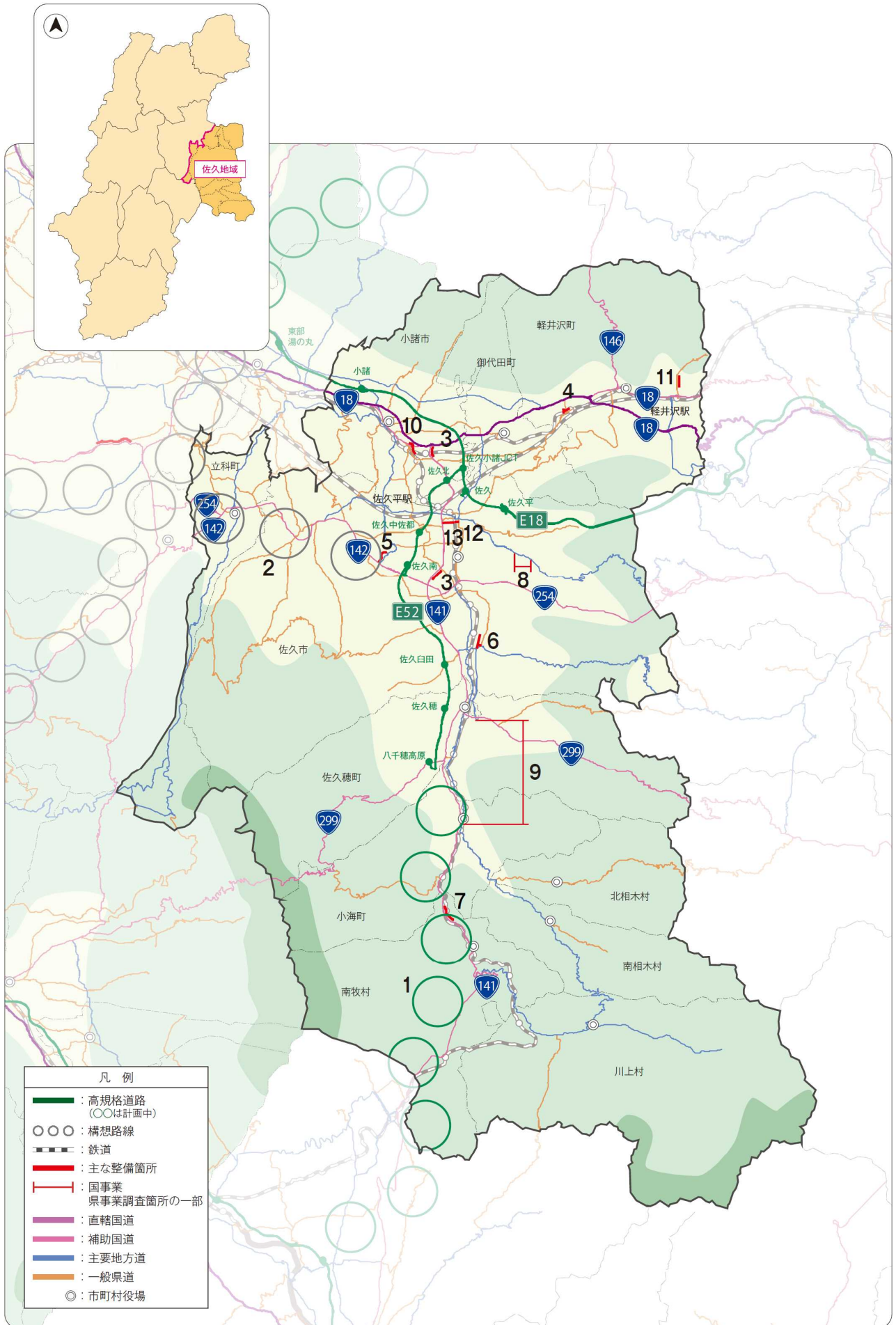


7 主な事業箇所

◆公共事業の主な整備箇所(2023～2027)

■佐久地域管内

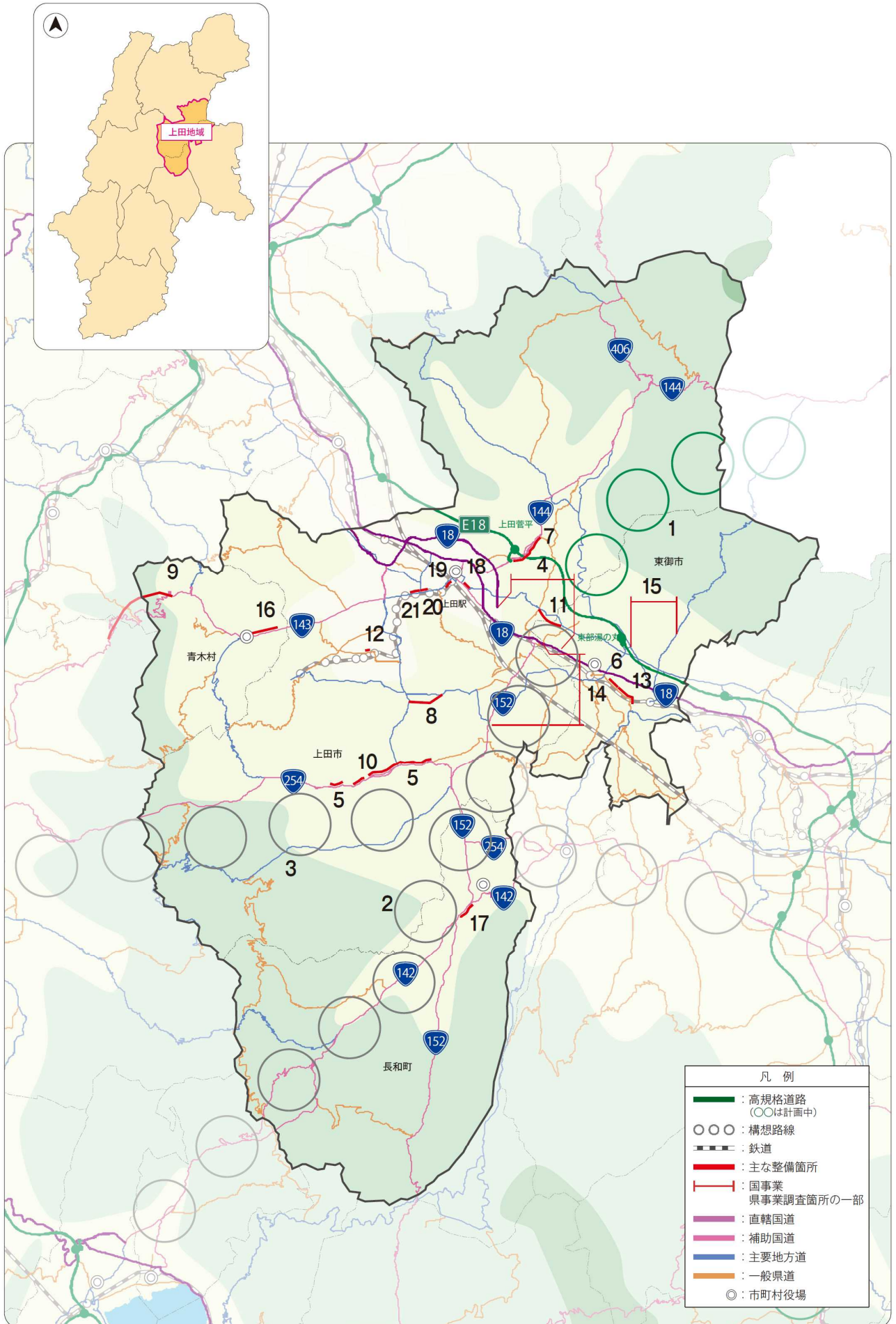
NO	路線名	箇所名	現5計 整備目標 (2027)	重点分野Ⅰ			重点分野Ⅱ				重点分野Ⅲ		
				(1)	(2)	(3)	(1)	(2)	(3)	(4)	(1)	(2)	(3)
高規格道路													
1	中部横断自動車道		整備促進 (国事業)										
構想路線													
2	松本佐久連絡道路		調査	●						●	●	●	
道路改築事業													
3	(国)141号	佐久市 ～小諸市	跡部～平原	完成供用	●					●	●	●	
4	(一)信濃追分(停)線・(一) 借宿小諸線	軽井沢町	追分	完成供用			●	●		●	●	●	
5	(主)佐久小諸線	佐久市	伴野～鳴瀬	部分供用			●			●		●	
6	(一)三分中込線	佐久市	三分～田口	部分供用			●			●	●	●	
7	(国)141号	南牧村	海尻	整備推進	●		●			●		●	
8	(主)下仁田浅科線	佐久市	志賀バイパス	事業着手			●			●		●	
9	(主)川上佐久線	小海町 ～佐久穂町	東馬流 ～羽黒山	調査	●					●	●		
交通安全事業													
10	(一)借宿小諸線	小諸市	四ツ谷	部分供用				●					
電線共同溝													
11	(一)旧軽井沢軽井沢(停)線	軽井沢町	軽井沢	整備推進	●				●				
街路事業													
12	(都)相生大手線	佐久市	岩村田	整備推進	●		●	●	●	●			
13	(都)相生大手線	佐久市	岩村田 (2工区)	調査									



◆公共事業の主な整備箇所(2023～2027)

■上田地域管内

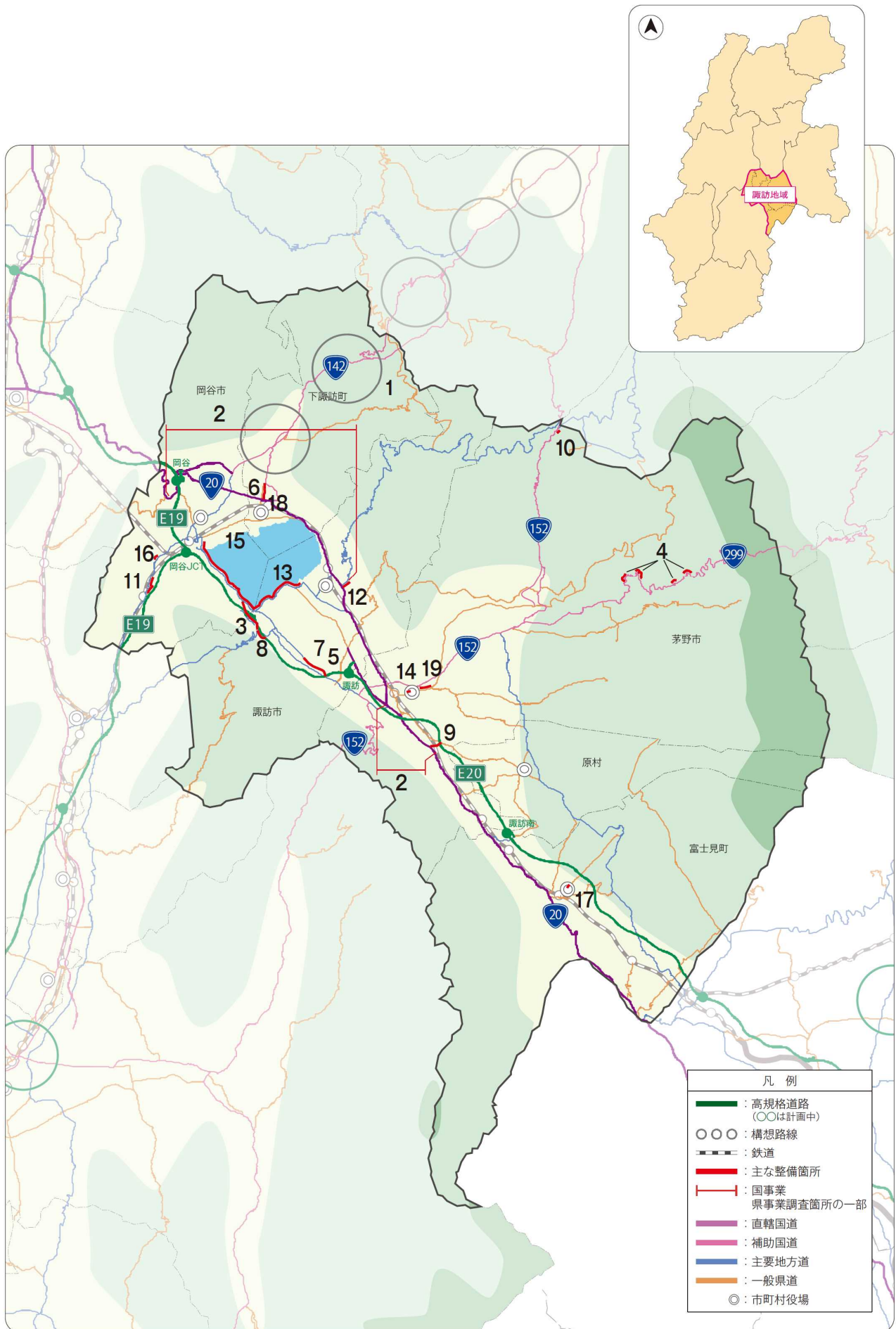
NO	路線名	箇所名		現5計 整備目標 (2027)	重点分野Ⅰ			重点分野Ⅱ				重点分野Ⅲ		
					(1)	(2)	(3)	(1)	(2)	(3)	(4)	(1)	(2)	(3)
高規格道路														
1	上信自動車道			調査	●							●	●	●
構想路線														
2	上田諏訪連絡道路			調査	●							●	●	●
3	松本佐久連絡道路			調査										
道路改築事業														
4	(国)18号	(直轄事業)		整備推進 (国事業)										
5	(国)254号	上田市	東内～西内	完成供用	●			●	●			●		●
6	(一)東部望月線	東御市	田中	完成供用	●			●				●	●	●
7	(国)144号	上田市	上野バイパス	部分供用	●			●	●			●	●	●
8	(主)別所丸子線	上田市	鈴子バイパス	整備推進				●	●			●		●
9	(国)143号	松本市 ～青木村	青木峠バイパス	整備推進	●							●		●
10	(国)254号	上田市	虚空蔵	事業着手	●			●	●			●		●
11	(主)小諸上田線	上田市	町吉田～中吉田	事業着手	●			●				●	●	●
12	(一)塩田仁古田線	上田市	中塩田	事業着手				●				●		
13	(一)東部望月線	東御市	加沢	事業着手	●			●				●	●	●
14	(国)152号	東御市 ～上田市	丸子バイパス	調査	●			●	●			●	●	●
15	(主)東御孺恋線	東御市	新張	調査								●	●	●
交通安全事業														
16	(国)143号	青木村	村松～当郷	部分供用				●						
17	(国)142号	長和町	四泊	部分供用				●						
電線共同溝														
18	(国)141号	上田市	常田	整備推進	●							●		
19	(主)長野上田線	上田市	天神	整備推進	●							●		
街路事業														
20	(都)北天神町古吉町線	上田市	御所	完成供用	●			●	●	●	●			●
21	(都)北天神町古吉町線	上田市	川辺町	事業着手	●			●	●	●	●			●



◆公共事業の主な整備箇所(2023～2027)

■諏訪地域管内

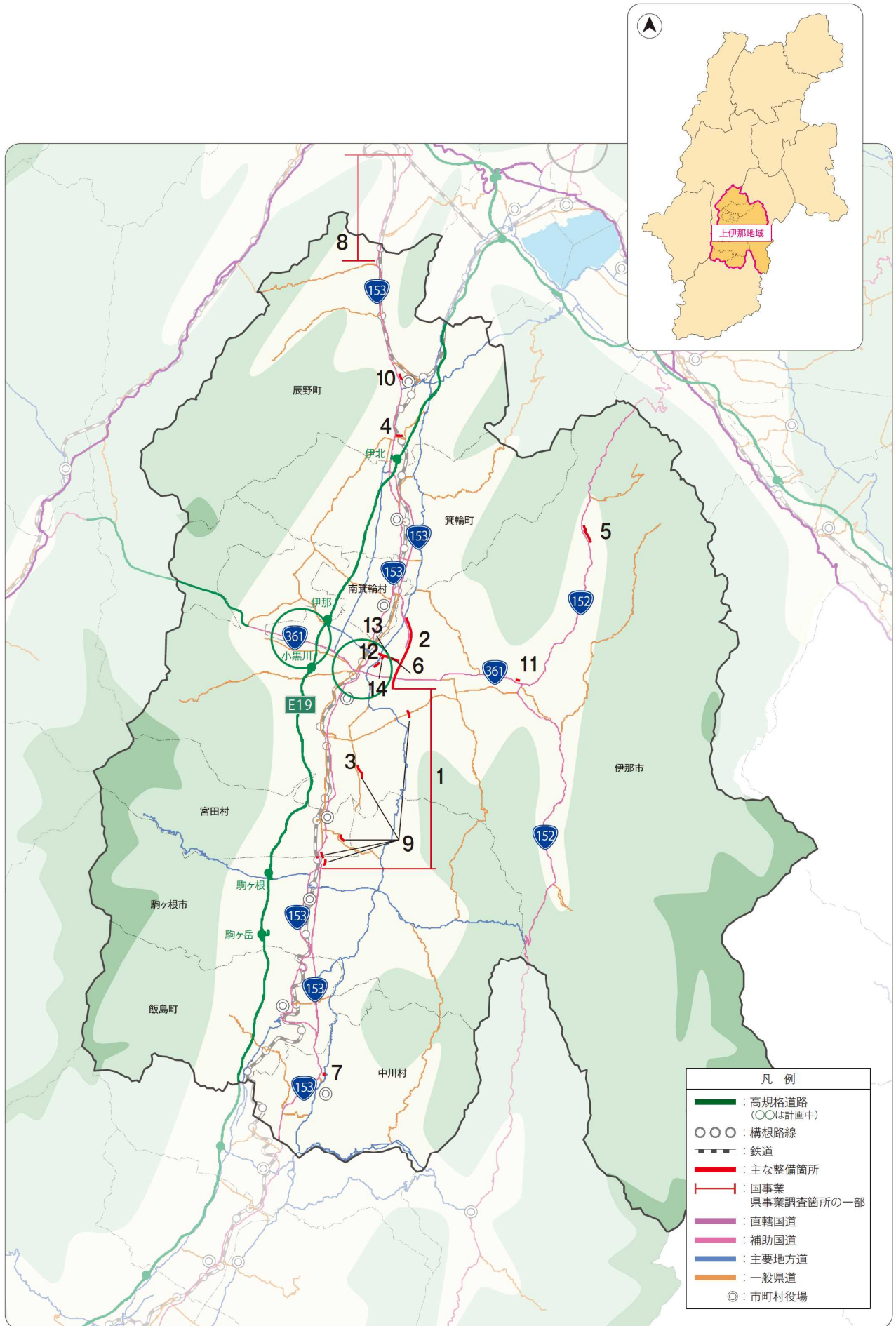
NO	路線名	箇所名		現5計 整備目標 (2027)	重点分野Ⅰ			重点分野Ⅱ				重点分野Ⅲ			
					(1)	(2)	(3)	(1)	(2)	(3)	(4)	(1)	(2)	(3)	
構想路線															
1	上田諏訪連絡道路			調査											
道路改築事業															
2	(国)20号		(直轄事業)	整備促進 (国事業)											
3	(主)諏訪辰野線	岡谷市 ～諏訪市	小坂～有賀	完成供用				●			●	●	●		
4	(国)299号	茅野市	糸萱～蓼科	部分供用	●				●		●		●		
5	(主)岡谷茅野線	諏訪市	湖南	整備推進	●			●	●		●	●	●		
6	(一)岡谷下諏訪線	下諏訪町	東山田	整備推進				●			●	●	●		
7	(主)岡谷茅野線	諏訪市	大熊	整備推進	●			●	●		●	●	●		
8	(主)諏訪辰野線	諏訪市	有賀	整備推進				●			●	●	●		
9	(一)弘沢茅野線	原村 ～茅野市	阿久～坂室	事業着手	●						●	●	●		
10	(国)152号	茅野市	白樺湖	調査	●						●		●		
11	(主)下諏訪辰野線	岡谷市	駒沢	調査	●			●			●	●			
12	(主)諏訪白樺湖小諸線	諏訪市	元町～立石	調査	●						●	●			
交通安全事業															
13	(主)岡谷茅野線ほか	岡谷市 ～諏訪市	諏訪湖周サイクリ ングロード	完成供用					●	●				●	●
電線共同溝															
14	(一)茅野(停)八子ヶ峰公園線	茅野市	仲町～本町	整備推進	●						●				
15	(主)岡谷茅野線	岡谷市	本町～中央町	事業着手	●										
街路事業															
16	(都)岡谷川岸線	岡谷市	川岸	整備推進	●				●	●	●	●			
17	(都)役場通り線	富士見町	富里	整備推進	●				●			●			
18	(都)赤砂東山田線	下諏訪町	東山田	整備推進					●		●	●		●	
19	(都)観音通線	茅野市	本町	事業着手					●	●	●	●		●	



◆公共事業の主な整備箇所(2023～2027)

■上伊那地域管内

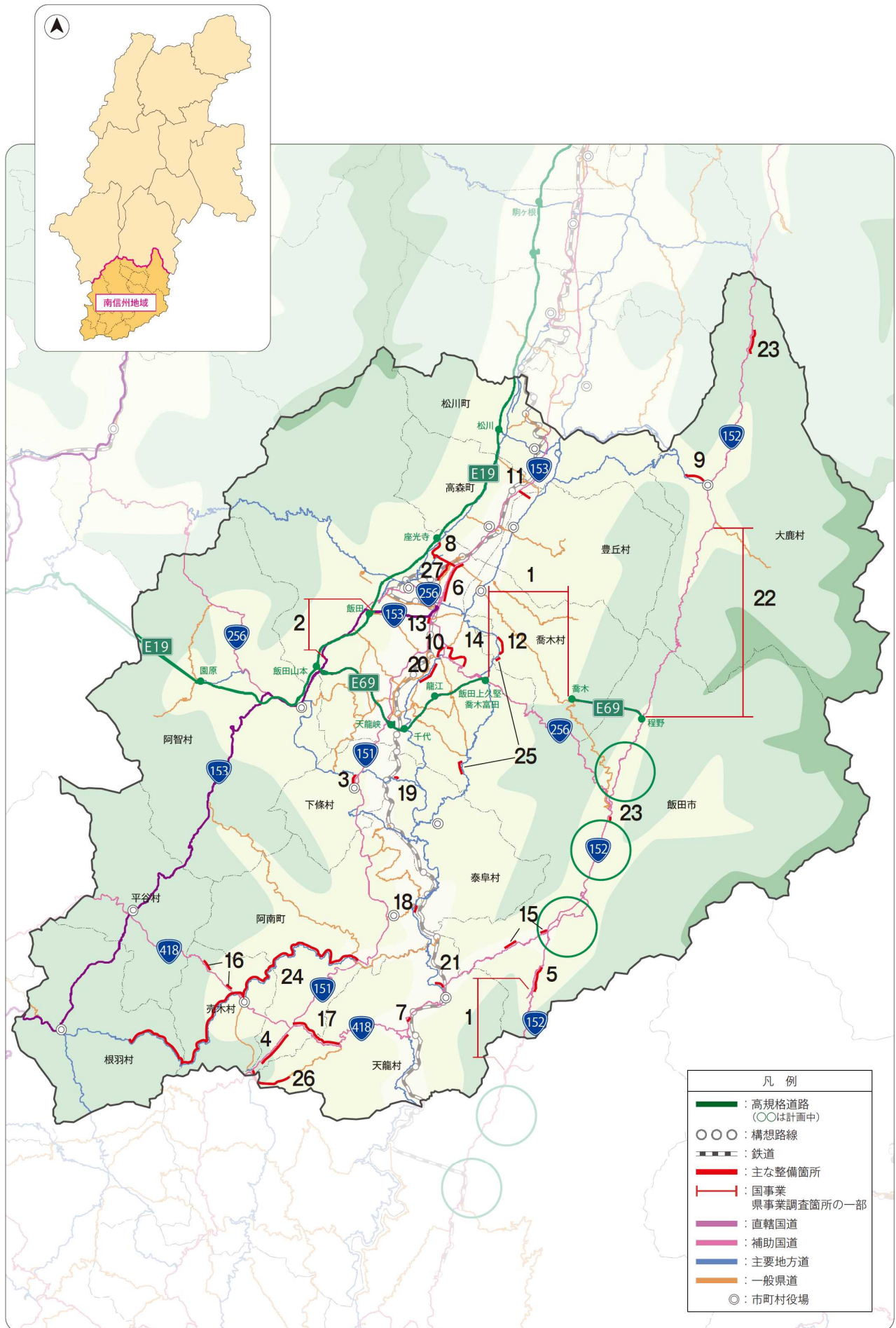
NO	路線名	箇所名	現5計 整備目標 (2027)	重点分野Ⅰ			重点分野Ⅱ				重点分野Ⅲ		
				(1)	(2)	(3)	(1)	(2)	(3)	(4)	(1)	(2)	(3)
道路改築事業													
1	(国)153号	駒ヶ根市 ～伊那市	伊駒アルプス ロード (権限代行)	整備促進 (国事業)									
2	(国)153号	伊那市 ～箕輪町	伊那バイパス	完成供用	●			●	●		●		●
3	(一)車屋大久保線	伊那市	下殿島～田原	完成供用				●	●		●	●	●
4	(一)与地辰野線	辰野町	下田	完成供用				●			●		
5	(国)152号	伊那市	荒町	整備推進	●			●	●		●		●
6	(主)伊那インター線	伊那市	中央～上の原	整備推進				●		●	●	●	●
7	(主)伊那生田飯田線	中川村	飯沼～北組	整備推進	●			●			●		
8	(国)153号	辰野町 ～塩尻市	両小野	調査	●			●	●		●	●	
9	(一)沢渡高遠線ほか	伊那市ほか	伊駒アルプス ロード関連	調査	●						●	●	
交通安全事業													
10	(国)153号	辰野町	宮所	完成供用				●					
電線共同溝													
11	(国)361号	伊那市	高遠	完成供用	●					●			
街路事業													
12	(都)竜東線	伊那市	中央北	完成供用	●			●	●		●		●
13	(都)環状北線	伊那市	山寺～中央	整備推進	●			●		●	●	●	●
14	(都)竜東線	伊那市	北町	整備推進	●			●	●		●		●



◆公共事業の主な整備箇所(2023～2027)

■南信州地域管内

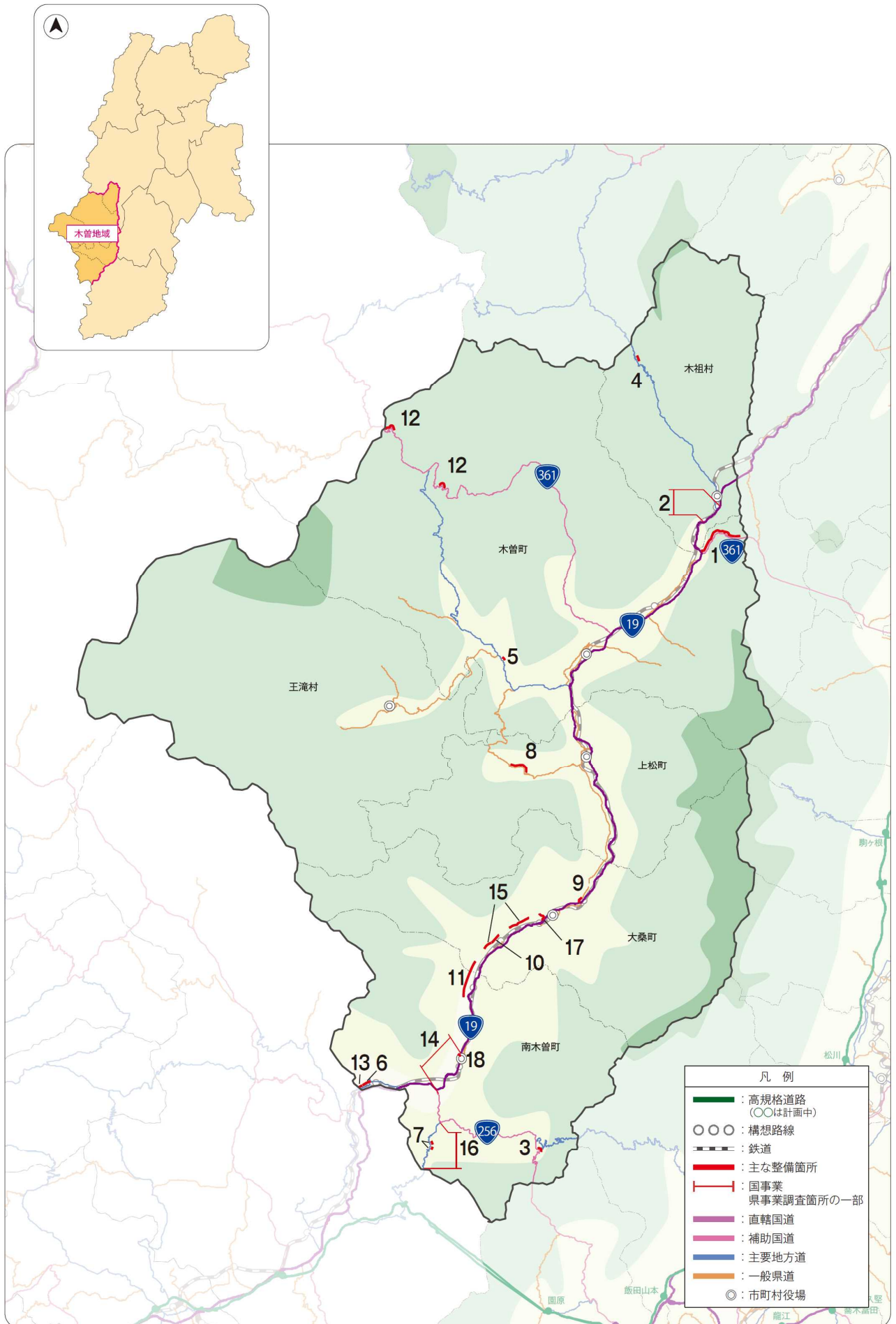
NO	路線名	箇所名	現5計 整備目標 (2027)	重点分野Ⅰ			重点分野Ⅱ				重点分野Ⅲ		
				(1)	(2)	(3)	(1)	(2)	(3)	(4)	(1)	(2)	(3)
高規格道路													
1	三遠南信自動車道		整備促進 (国事業)										
道路改築事業													
2	(国)153号	(直轄事業)	整備促進 (国事業)										
3	(国)151号	下條村	粒良脇トンネル	完成供用	●			●		●	●	●	
4	(国)151号	阿南町	新野拡幅	完成供用	●					●		●	
5	(国)152号	飯田市	小嵐バイパス	完成供用	●					●	●	●	
6	(国)153号	飯田市	飯田北改良	完成供用	●		●	●	●	●	●	●	
7	(国)418号	天龍村	天竜川橋	完成供用	●		●	●		●		●	
8	(主)飯島飯田線・(一)上飯田線	飯田市	座光寺上郷道路	完成供用			●		●	●	●		
9	(主)松川大鹿線	大鹿村	落合	完成供用	●					●		●	
10	(主)飯田富山佐久間線	飯田市	知久平～南原	完成供用	●		●	●		●			
11	(一)市ノ沢山吹(停)線	高森町 ～豊丘村	新万年橋	完成供用			●			●	●	●	
12	(主)下条米川飯田線	飯田市 ～喬木村	下平～富田	部分供用			●	●		●			
13	(国)151号	飯田市	八幡町	整備推進	●		●	●		●		●	
14	(国)256号	飯田市	下久堅バイパス	整備推進	●		●	●		●	●	●	
15	(国)418号	飯田市	大町～下市場	整備推進	●			●		●	●	●	
16	(国)418号	売木村	岩倉橋～軒川	整備推進	●		●			●		●	
17	(国)418号	阿南町 ～天龍村	新野～川島	整備推進	●					●		●	
18	(主)飯田富山佐久間線	阿南町	中谷	整備推進	●					●		●	
19	(主)天竜公園阿智線	泰阜村	唐笠	整備推進	●					●			
20	(主)飯田富山佐久間線	飯田市	龍江	整備推進	●		●			●		●	
21	(主)飯田富山佐久間線	天龍村	松崎	整備推進	●					●		●	
22	(国)152号	大鹿村 ～飯田市	下青木～程野	調査	●					●	●		
道路防災事業													
23	(国)152号	伊那市 ～飯田市	市野瀬～木沢	整備推進	●								
24	(主)阿南根羽線	阿南町 ～根羽村	巾川～小戸名	整備推進	●								
25	(主)下条米川飯田線	下條村 ～飯田市	陽阜～弁天橋	整備推進	●								
県代行事業													
26	(村)大河内線	天龍村	大河内	部分供用	●								
街路事業													
27	(都)東新町座光寺線	飯田市	上郷	整備推進				●	●	●	●	●	



◆公共事業の主な整備箇所(2023~2027)

■木曽地域管内

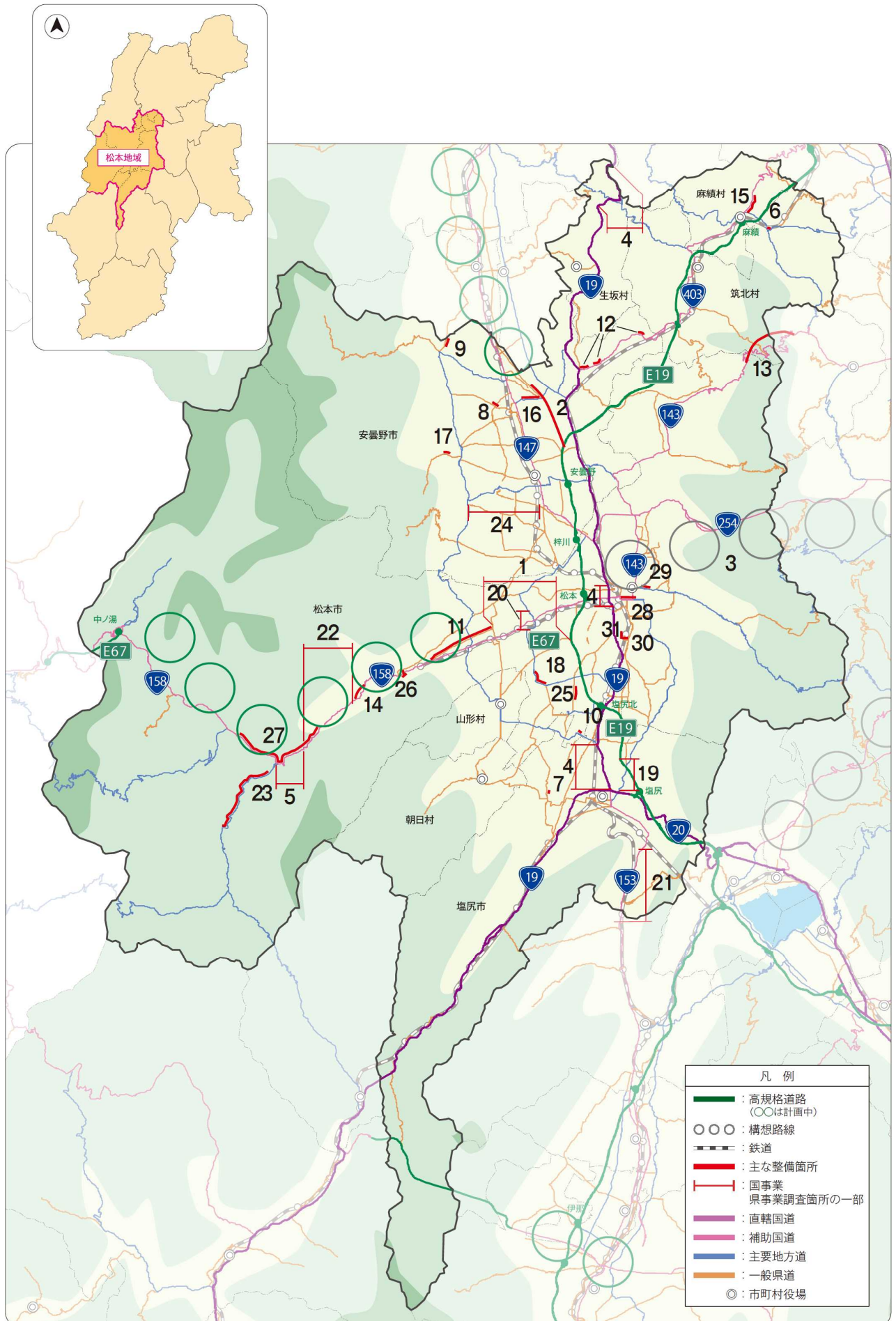
NO	路線名	箇所名		現5計 整備目標 (2027)	重点分野Ⅰ			重点分野Ⅱ				重点分野Ⅲ				
					(1)	(2)	(3)	(1)	(2)	(3)	(4)	(1)	(2)	(3)		
高規格道路																
1	伊那木曽連絡道路			整備推進	●	●					●	●	●			
道路改築事業																
2	(国)19号	(直轄事業)		整備促進 (国事業)												
3	(国)256号	南木曽町	漆畑拡幅3工区	完成供用	●						●		●			
4	(主)奈川木祖線	木祖村	境峠下	完成供用	●						●		●			
5	(主)開田三岳福島線	木曽町	小島トンネル	完成供用	●				●		●		●			
6	(主)中津川田立線	南木曽町	田立	完成供用		●		●	●		●	●				
7	(主)中津川南木曽線	南木曽町	妻籠	完成供用	●			●	●		●	●	●	●		●
8	(一)上松御岳線	上松町	高倉橋	完成供用					●		●		●			
9	(一)上松南木曽線	大桑村	和村橋	完成供用		●	●	●	●		●	●				
10	(一)上松南木曽線	大桑村	殿~阿寺	完成供用		●					●	●	●			
11	(一)上松南木曽線	大桑村 ~南木曽町	読書ダム ~戸場	完成供用		●					●	●				
12	(国)361号	木曽町	長峰~九蔵	部分供用	●						●		●			
13	(主)中津川田立線	南木曽町	田立 (県境工区)	事業着手		●		●	●		●	●				
14	(一)上松南木曽線	南木曽町	川向~田立	事業着手		●					●	●	●			
15	(一)上松南木曽線	大桑村	殿~阿寺 (現道拡幅部)	事業着手		●			●		●					
16	(主)中津川南木曽線	南木曽町	県境~妻籠	調査	●			●	●		●		●			
県代行事業																
17	(村)長野殿線	大桑村	大桑~殿	完成供用	●								●			
18	(町)川向椰野線	南木曽町	高瀬橋	整備推進	●								●			



◆公共事業の主な整備箇所(2023~2027)

■松本地域管内

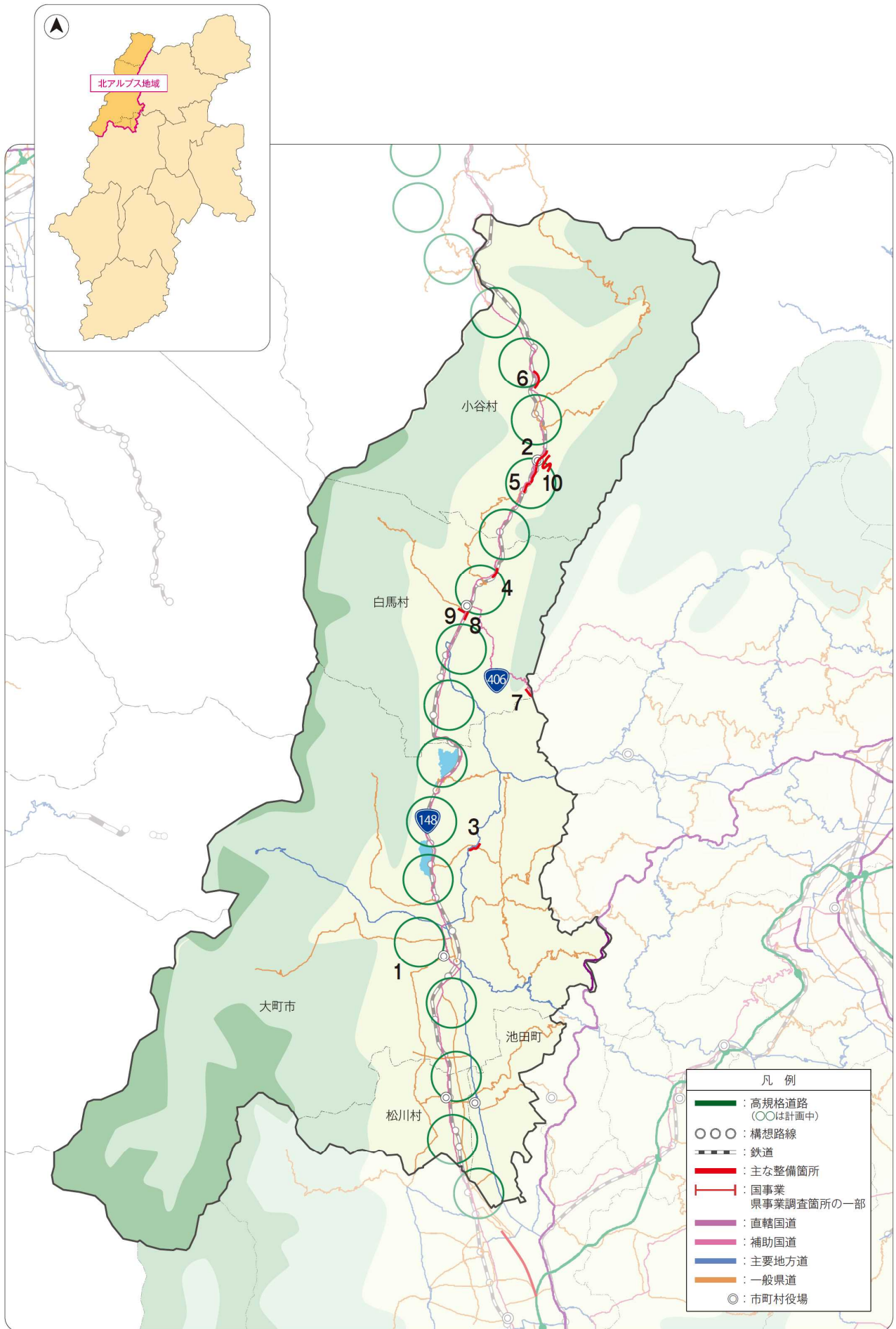
NO	路線名	箇所名		現5計 整備目標 (2027)	重点分野Ⅰ			重点分野Ⅱ				重点分野Ⅲ		
					(1)	(2)	(3)	(1)	(2)	(3)	(4)	(1)	(2)	(3)
高規格道路														
1	中部縦貫自動車道			整備促進 (国事業)										
2	松本糸魚川連絡道路			整備推進	●						●	●	●	
構想路線														
3	松本佐久連絡道路			調査	●						●	●	●	
道路改築事業														
4	(国)19号		(直轄事業)	整備促進 (国事業)										
5	(国)158号	松本市	奈川渡改良	整備促進 (国事業)										
6	(主)大町麻績インター千曲線	筑北村	坂井小学校前	完成供用				●	●		●			
7	(一)上今井洗馬(停)線	塩尻市	洗馬	完成供用				●	●		●			
8	(一)小岩岳穂高(停)線	安曇野市	富田橋	完成供用			●	●	●		●	●	●	
9	(一)有明大町線	安曇野市	宮城北	完成供用				●			●		●	
10	(主)塩尻鍋割穂高線	松本市	笹賀	部分供用				●	●		●	●		
11	(一)波田北大妻豊科線	松本市	島々~三溝新田	部分供用				●			●	●	●	
12	(国)403号	安曇野市	名九鬼~木戸	部分供用	●	●		●			●	●	●	
13	(国)143号	松本市 ~青木村	青木峠バイパス	整備推進	●						●		●	
14	(国)158号	松本市	狸平	整備推進	●				●		●	●	●	
15	(国)403号	麻績村	梶浦~本町	整備推進	●	●		●	●		●	●	●	
16	(主)穂高明科線	安曇野市	狐島	整備推進				●	●	●	●			
17	(一)豊科大天井岳線	安曇野市	須砂渡	整備推進	●				●		●		●	
18	(主)松本環状高家線	松本市	神林~和田	事業着手	●				●	●	●	●	●	
19	(主)松本塩尻線	塩尻市	片丘~棧敷	事業着手					●	●	●	●	●	
20	(主)松本環状高家線	松本市	新村	事業着手	●						●	●	●	
21	(国)153号	辰野町 ~塩尻市	両小野	調査	●				●	●	●	●		
22	(国)158号	松本市	鵬雲先~稲核	調査	●						●	●		
23	(主)奈川木祖線	松本市	奈川渡~黒川渡	調査	●									
24	(主)安曇野インター堀金線	安曇野市	本村	調査	●				●	●	●			
交通安全事業														
25	(一)松本空港線	松本市	町神	完成供用					●					
道路防災事業														
26	(一)大野田梓橋(停)線	松本市	八景山	完成供用	●									
27	(国)158号	松本市	中ノ湯 ~稲核橋下	整備推進	●									
街路事業														
28	(都)松本駅北小松線	松本市	梶	完成供用	●				●	●	●	●		●
29	(都)宮渕新橋北小松線	松本市	清水~惣社	整備推進	●				●	●	●	●		●
30	(都)出川双葉線	松本市	出川~双葉	整備推進					●	●		●		
31	(都)芳野双葉線	松本市	双葉	整備推進					●	●		●		



◆公共事業の主な整備箇所(2023~2027)

■北アルプス地域管内

NO	路線名	箇所名		現5計 整備目標 (2027)	重点分野Ⅰ			重点分野Ⅱ				重点分野Ⅲ			
					(1)	(2)	(3)	(1)	(2)	(3)	(4)	(1)	(2)	(3)	
高規格道路															
1	松本糸魚川連絡道路			整備推進	●							●	●	●	
道路改築事業															
2	(国)148号	小谷村	雨中	完成供用	●			●	●		●		●		
3	(主)長野大町線	大町市	新行	完成供用	●				●		●				
4	(国)148号	白馬村	白馬北	部分供用	●			●	●		●		●		
5	(国)148号	小谷村	塩水	事業着手	●			●	●		●		●		
6	(国)148号	小谷村	外沢	調査	●			●	●		●		●		
道路防災事業															
7	(国)406号	白馬村 ~長野市	白沢トンネル ~小鍋	整備推進	●										
電線共同溝															
8	(国)148号	白馬村	白馬駅前	整備推進	●					●					
9	(一)白馬岳線	白馬村	白馬駅前	整備推進	●					●					
県代行事業															
10	(村)伊折線	小谷村	柳瀬	完成供用	●								●		



◆公共事業の主な整備箇所(2023~2027)

■長野地域管内

NO	路線名	箇所名		現5計 整備目標 (2027)	重点分野Ⅰ			重点分野Ⅱ				重点分野Ⅲ		
					(1)	(2)	(3)	(1)	(2)	(3)	(4)	(1)	(2)	(3)
道路改築事業														
1	(国)18号	(直轄事業)		整備促進 (国事業)										
2	(国)19号	(直轄事業)		整備促進 (国事業)										
3	(主)長野上田線	千曲市	若宮	完成供用	●			●	●		●		●	
4	(主)坂城インター線	坂城町	中之条	完成供用	●			●	●		●	●	●	
5	(国)406号	須坂市	南横町	完成供用	●			●	●	●	●		●	
6	(一)村山綿内(停)線	須坂市	中島~福島	完成供用							●		●	
7	(主)信濃信州新線	長野市	上楠川 ~菅谷地	完成供用	●				●		●		●	
8	(主)長野菅平線	長野市	若穂	完成供用			●	●	●		●	●	●	
9	(一)村山豊野(停)線	長野市 ~小布施町	長沼~吉島	完成供用				●			●			
10	(一)三才大豆島中御所線	長野市	北長池 ~大豆島	完成供用				●	●		●	●	●	
11	(一)長野豊野線	長野市	徳間~西三才	完成供用				●	●		●			
12	(主)豊野南志賀公園線	高山村	温泉~牧場	部分供用	●				●		●		●	
13	(国)406号	長野市	戸隠祖山	部分供用	●			●	●		●		●	
14	(主)長野菅平線	長野市	菅平下	部分供用	●						●	●	●	
15	(国)406号	須坂市	村石町	整備推進				●	●		●		●	
16	(国)406号	須坂市	仁礼	整備推進				●	●		●		●	
17	(国)403号	長野市	岩野	整備推進	●			●	●		●	●	●	
18	(国)403号	長野市	関崎橋東	整備推進	●			●	●		●	●	●	
19	(主)長野菅平線	長野市	落合橋 (大豆島~牛島)	整備推進	●		●	●	●		●	●	●	
20	(主)坂城インター線	坂城町	中之条~網掛	事業着手	●			●	●		●	●	●	
21	(一)内川姨捨(停)線	千曲市	内川	事業着手				●	●		●			
22	(国)403号	長野市	綿内	事業着手	●			●	●		●	●	●	
23	(国)403号	千曲市	屋代	調査	●						●	●		
24	(国)403号	千曲市	展望台~聖湖	調査	●	●					●	●		
25	(国)406号	須坂市	横町	調査	●			●		●	●		●	
26	(一)村山綿内(停)線	須坂市	村山~中島	調査							●		●	
27	(国)406号	長野市	古宮~小鍋	調査	●						●			
28	(国)406号	長野市	西長野	調査	●			●	●		●			
29	(主)信濃信州新線	長野市	戸隠~新町	調査	●				●		●		●	

交通安全事業

30	(国)406号	須坂市	塩川町	完成供用				●	●					
31	(国)403号	小布施町	伊勢町~上町	部分供用				●						

橋梁補修

32	(主)長野信州新線	長野市	篠ノ井南跨線橋	完成供用			●							
----	-----------	-----	---------	------	--	--	---	--	--	--	--	--	--	--

雪寒事業

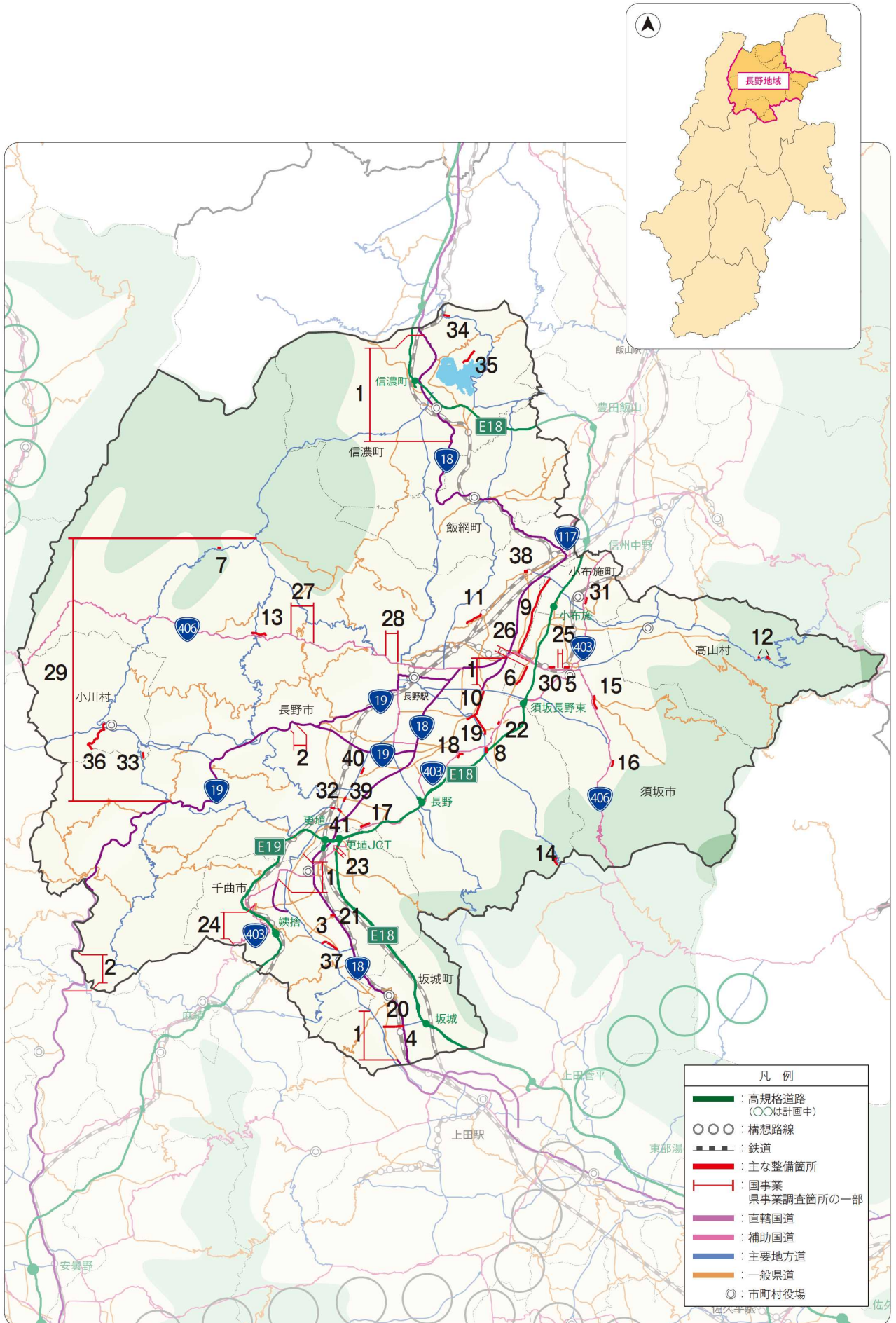
33	(主)信濃信州新線	小川村	穴尾	完成供用	●									
34	(主)飯山妙高高原線	信濃町	熊坂	整備推進	●									

県代行事業

35	(町)野尻菅川線	信濃町	野尻	部分供用	●									
36	(村)16号線	小川村	立屋	部分供用	●									

街路事業

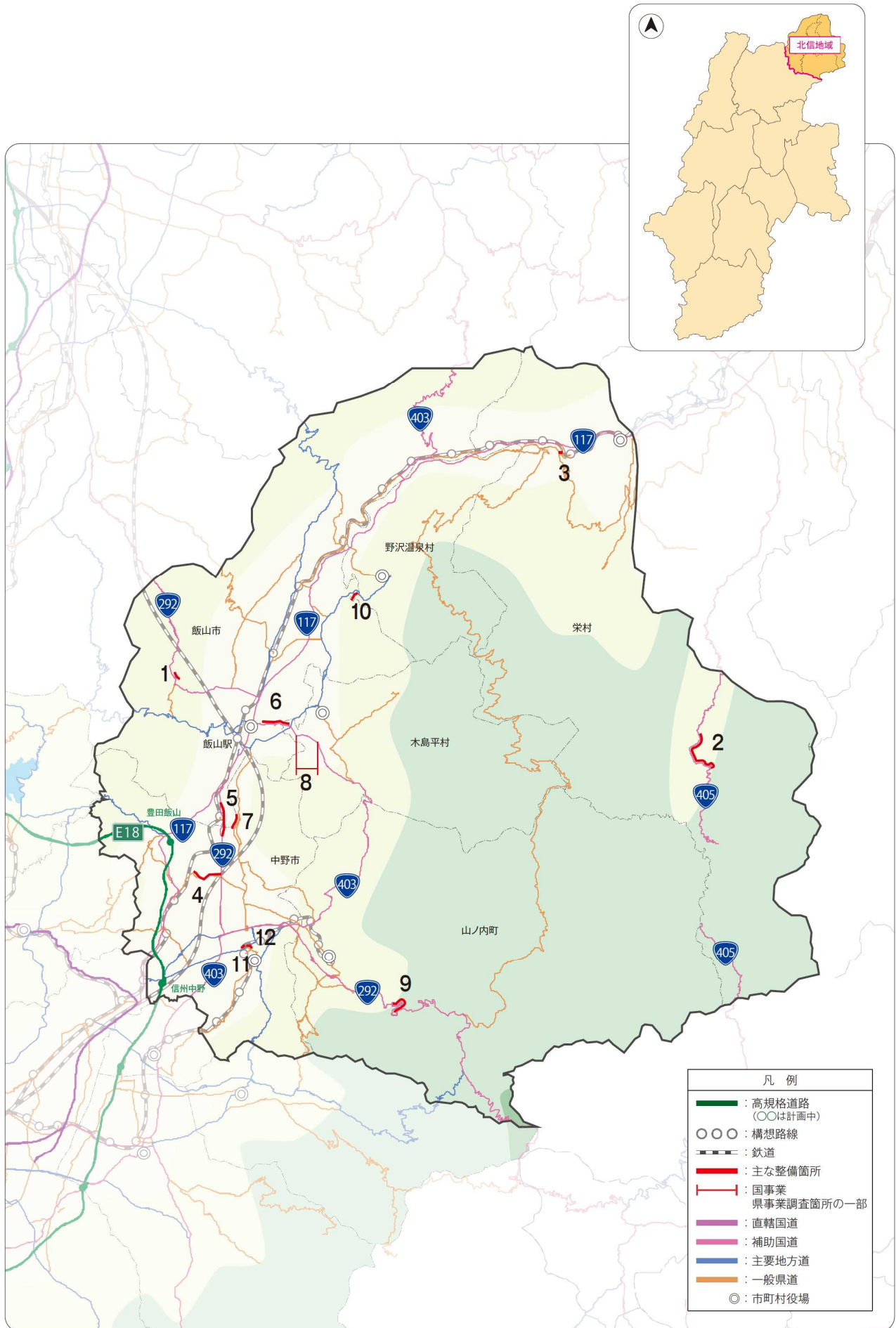
37	(都)若宮線	千曲市	若宮	完成供用	●			●		●	●			
38	(都)豊野北線	長野市	豊野駅前	整備推進				●	●	●	●			
39	(都)県庁篠ノ井線	長野市	北原 ~篠ノ井駅入口	整備推進	●			●	●		●			
40	(都)県庁篠ノ井線	長野市	川中島~篠ノ井	整備推進	●			●	●		●			
41	(都)岩野二ツ柳線	長野市	御幣川	整備推進				●	●		●			



◆公共事業の主な整備箇所(2023～2027)

■北信地域管内

NO	路線名	箇所名	現5計 整備目標 (2027)	重点分野Ⅰ			重点分野Ⅱ				重点分野Ⅲ		
				(1)	(2)	(3)	(1)	(2)	(3)	(4)	(1)	(2)	(3)
道路改築事業													
1	(国)292号	飯山市	大川トンネル	完成供用	●				●		●	●	
2	(国)405号	栄村	和山～上ノ原	完成供用	●				●		●	●	
3	(一)長瀬横倉(停)線	栄村	百合居橋	完成供用			●	●			●		
4	(一)豊田中野線	中野市	笠倉～壁田	完成供用	●			●			●	●	●
5	(国)292号	中野市 ～飯山市	古牧橋	整備推進	●	●	●		●		●	●	●
6	(国)403号	飯山市 ～木島平村	下木島	整備推進				●	●		●		●
7	(一)中野飯山線	中野市	柳沢北	事業着手				●	●		●		●
8	(国)403号	木島平村	上木島	調査							●		●
雪寒事業													
9	(国)292号	山ノ内町	十二沢	完成供用	●								
県代行事業													
10	(村)1-3号線他	野沢温泉村 ～飯山市	前坂～北竜湖	完成供用	●								
街路事業													
11	(都)立ヶ花東山線	中野市	吉田	整備推進	●			●	●	●	●		
12	(都)立ヶ花東山線	中野市	西町	整備推進	●			●	●	●	●		



R3県政モニターによる道路整備のニーズ

- (1)調査地域：長野県全域
- (2)調査対象：県政モニター 1,249人（現在の県政モニターは令和2年8月から登録）
- (3)調査方法：郵送又はインターネット
- (4)調査期間：令和3年8月31日(火)～令和3年9月14日(火)
- (5)回答者数：899人（回答率 72.0%）

【男女別・年代別】

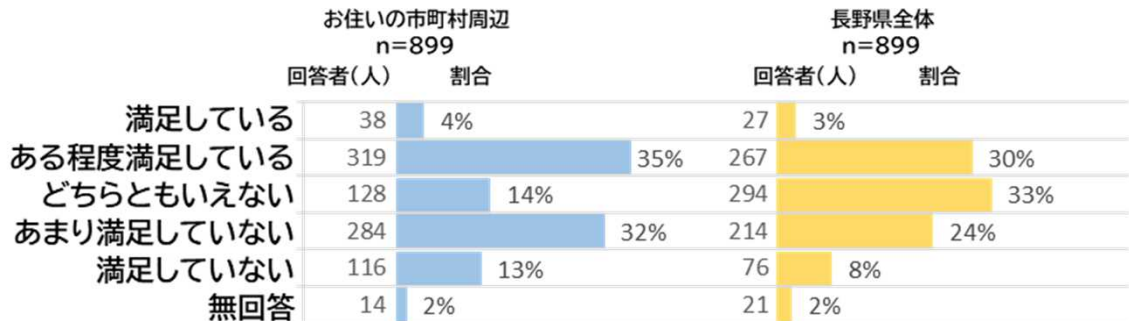
（上段回答者数：下段割合）

	総数	18～19歳	20～29歳	30～39歳	40～49歳	50～59歳	60～69歳	70歳以上
総数	899人	0人	23人	71人	127人	175人	266人	233人
	100.0%	0.0%	2.6%	7.9%	14.1%	19.5%	29.6%	25.9%
男性	474人	0人	11人	33人	51人	79人	150人	150人
	52.7%	0.0%	1.2%	3.7%	5.7%	8.8%	16.7%	16.7%
女性	421人	0人	12人	38人	76人	96人	116人	83人
	46.8%	0.0%	1.3%	4.2%	8.5%	10.7%	12.9%	9.2%
不明	4人	-	-	-	-	-	-	-
	0.4%	-	-	-	-	-	-	-

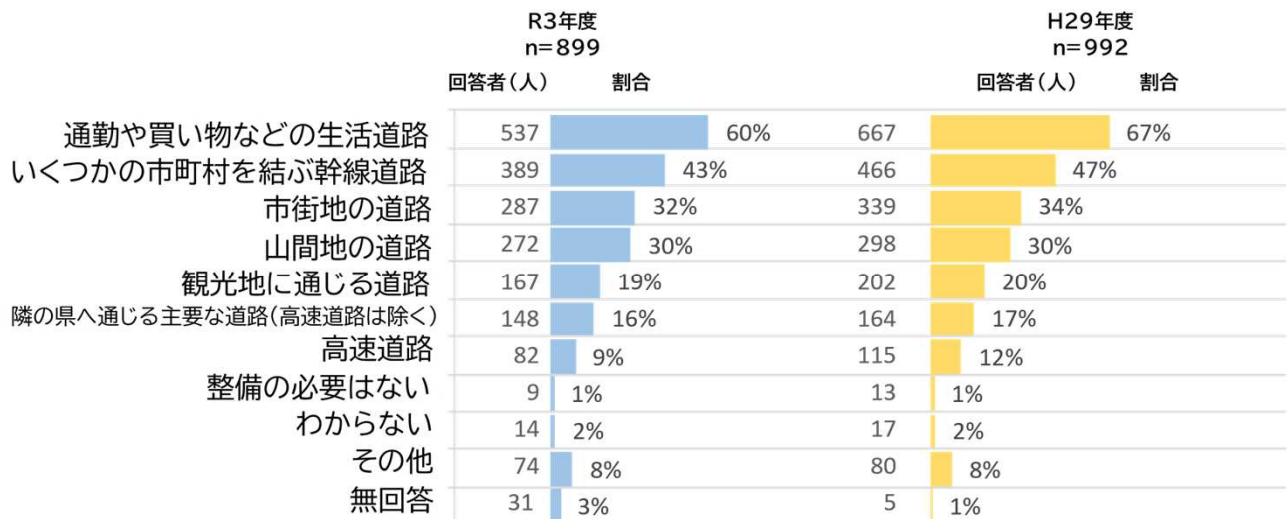
【地域別】

	合計	佐久地域	上田地域	諏訪地域	上伊那地域	南信州地域	木曽地域	松本地域	北アルプス地域	長野地域	北信地域	不明
回答者数	人数 899人	66人	66人	71人	84人	75人	9人	211人	27人	257人	29人	4人
	割合 100.0%	7.3%	7.3%	7.9%	9.3%	8.3%	1.0%	23.5%	3.0%	28.6%	3.2%	0.4%

▶現在の道路整備状況について満足していますか。（○はそれぞれ1つ）



▶今後どのような道路を優先して整備すべきだと思いますか。（○は3つまで）



▶ 日常利用している県内の道路について、どんな対策を優先的に進めるべきだと思いますか。(○は3つまで)

	R3年度 n=899		H29年度 n=992	
	回答者(人)	割合	回答者(人)	割合
沿道の草刈りや舗装の穴埋め、こまめな除雪などの維持管理	587	65%	724	73%
歩道・自転車道の設置や歩道の段差をなくすなどの改善	403	45%	490	49%
落石、土砂崩れの危険をなくす	344	38%	231	23%
すれちがいやすくしたり、急カーブ・急勾配を減らす	285	32%	393	40%
交通渋滞をなくす	252	28%	325	33%
地震などの災害時に使う避難路や輸送ルートの確保	203	23%	223	22%
わかりやすい標識の設置や道路情報の提供	105	12%	120	12%
自然環境や景観への配慮	74	8%	110	11%
バス専用レーン、パークアンドライドや時差出勤などによる道路の効率的な利用	19	2%	39	4%
特にない	6	1%	3	0%
わからない	2	0%	2	0%
その他	37	4%	48	5%
無回答	46	5%	4	0%

▶ 高齢歩行者などに対する配慮として、歩行者の立場からどのような道路整備が必要だと思いますか。(○はいくつでも)

	R3年度 n=899		H29年度 n=992	
	回答者(人)	割合	回答者(人)	割合
歩道の設置、拡幅、段差・傾きの解消	742	83%	863	87%
自転車と歩行者の通行空間の分離	482	54%	618	62%
高齢者や車いす使用者などが快適に移動できるバリアフリー経路の案内	350	39%	446	45%
ベンチを設置するなど休憩のできる歩道の整備	250	28%	330	33%
電線類の地中化、電柱の撤去	246	27%	247	25%
違法に放置された看板や放置自転車を撤去する	198	22%	262	26%
特にない	15	2%	14	1%
わからない	8	1%	7	1%
その他	47	5%	32	3%
無回答	13	1%	6	1%

▶ お住まいの地域が活性化するために、道路整備の面からどのような対策が必要だと思いますか。(○はいくつでも)

	R3年度 n=899		H29年度 n=992	
	回答者(人)	割合	回答者(人)	割合
周辺の市町村への通勤を容易にする幹線道路の整備	470	52%	470	47%
歩行者や自転車が気軽に散策を楽しめる道路の整備	441	49%	507	51%
大きな病院や商業施設などへ行きやすくする道路の整備	303	34%	393	40%
観光資源となるような美しい景観の道路の整備	244	27%	303	31%
バス同士やバスと鉄道などの乗り換えが しやすいターミナルや駅などの拠点の整備	186	21%	257	26%
野菜や魚介類などの生産地から消費地への迅速な 輸送を可能にするための幹線道路の整備	170	19%	226	23%
観光地へ行きやすくする道路整備	161	18%	188	19%
高速道路のサービスエリア(SA)・パーキングエリア(PA) や道の駅を活用した地域拠点の整備	150	17%	204	21%
工場建設などの民間の投資と連携した高速道路の インターチェンジ(IC)や空港などへのアクセス道路の整備	137	15%	178	18%
特にない	26	3%	31	3%
わからない	15	2%	10	1%
その他	52	6%	58	6%
無回答	13	1%	7	1%

▶ 大地震や大雨などによる災害が発生した場合、お住まいの近くにある道路について崩落や浸水による道路網分断等の不安を感じますか。(○は1つ)

	R3年度 n=899		H29年度 n=992	
	回答者(人)	割合	回答者(人)	割合
不安がある	281	31%	294	30%
やや不安がある	307	34%	353	36%
あまり不安はない	224	25%	265	27%
不安はない	68	8%	59	6%
わからない	5	1%	15	2%
無回答	14	2%	6	1%

【あ】		掲載ページ
アクセス道路	空港や港湾など、ある目的となる地点へ通行するための道路のこと	30,41,43
アダプト	自治体と住民組織が役割分担して、道路や河川の維持美化活動を行う仕組み	31
ウォークアブルなまちづくり	都市空間を車中心からひと中心の空間へ転換し、居心地が良く歩きたくなる空間整備を行うこと	23
【か】		掲載ページ
緊急輸送道路	災害直後から、避難・救助をはじめ、物資供給等の応急活動のために、緊急車両の通行を確保すべき重要な路線で、高速自動車国道や一般国道及びこれらを連絡する基幹的な道路	11,13,14,33,34,37
グリーンインフラ	社会資本整備や土地利用等のハード・ソフト両面において、自然環境が有する多様な機能を活用し、持続可能で魅力ある国土・都市・地域づくりを進める取組のこと	23
コンパクトシティ化	郊外に広がった産業や生活機能を一定範囲内に集中させるという構想	5,6
公衆無線LAN	多数の利用者を相手として、無線LANを利用したインターネットへの接続を提供するサービス	29,34
【さ】		掲載ページ
信州ナビ	長野県では、「県内のバス・鉄道等の交通案内」や「観光情報」を“まるごと提供”するスマートフォン向けの無料アプリケーション	31
重要物流道路	平常時・災害時を問わない安定的な輸送を確保するため、物流上重要な道路輸送網として国土交通大臣が指定した路線	5,11,13,14,33,34,35,36,39
ゾーン30プラス	生活道路における人優先の安全・安心な通行空間の整備の更なる推進を図るため、最高速度30km/hの区域規制と、狭さくやスラローム等の物理的デバイスの適切な組合せにより交通安全の向上を図ろうとする区域のことをいい、警察と道路管理者が連携して整備を進めているもの	19
【た】		掲載ページ
代替・補完路	「代替・補完路」は重要物流道路と併せて国土交通大臣が指定する路線。代替路は、重要物流道路における脆弱区間等に対する迂回ルート。補完路は、重要物流道路から防災拠点等へのルート	13,14,36
ダブルネットワーク	その区間の物流容量が増加し、高速化し、不足の事態(災害、事故、工事等)が生じて完全途絶しないリダンダンシーを確保していることを意味する	16,39
長寿命化修繕計画	安全で安心な道路サービスを提供するとともに、ライフサイクルコスト削減と維持管理費の平準化を図ることを目的として、道路を構成する各施設それぞれの性質に応じた適切な維持管理を行うための計画	17
超スマート社会	社会の変革(イノベーション)を通じて、これまでの閉塞感を打破し、希望の持てる社会、世代を超えて互いに尊重し合える社会、一人一人が快適に活躍できる社会	8
トンネル・峠カード	トンネルや道路整備の紹介を通じて、土木構造物やインフラの役割を知ってもらうとともに誘客するためのカード型パンフレット	31
道路啓開	緊急車両等の通行のため、早急に最低限の瓦礫処理を行い、簡易な段差修正等により救援ルートを開けること。	15
【な】		掲載ページ
日本風景街道	地域の人々と行政が力を合わせて、風景、自然、歴史、文化など、地域の魅力を「みち」でつなぎながら「訪れる人」と「迎える地域」の豊かな交流による美しい景観づくりや魅力ある地域づくりを実現しようとする取り組みのこと。	31
農ある暮らし	生活の中に「農」を取り入れ、土を耕し作物を育て、四季の野菜や果物を収穫し味わう喜びを感じながら暮らすライフスタイル	2

【は】		掲載ページ
ビッグデータ	デジタル化の更なる進展やネットワークの高度化、IoT関連機器の小型化・低コスト化等によって得られる膨大なデータ(スマートフォン等を通じた位置情報や行動履歴などに関する情報等)	8,21
本州中央部広域交流圏	北陸新幹線・幹線鉄道や空港、リニア中央新幹線、高規格道路等により東日本と西日本、太平洋と日本海を結び、本州の中央部に形成される大規模な交流圏	2,9,12,27,28,33,41
【ま】		掲載ページ
無電柱化	道路の地下空間を活用して、電力線や通信線などをまとめて収容する電線共同溝などの整備による電線類地中化や、表通りから見えないように配線する裏配線などにより道路から電柱をなくすこと。	13,19,23,24,33
【や】		掲載ページ
ユニバーサルデザイン	すべての人のためのデザインを意味し、年齢や障害の有無、体格、性別、国籍などにかかわらず、できるだけ多くの人にわかりやすく、最初からできるだけ多くの人が利用可能であるようにデザインすること。	19
【ら】		掲載ページ
ラウンドアバウト	環状交差点のこと。交差点の一種で、中心の島の周囲を一方方向に周回する方式のうち、環状の道路に一時停止位置や信号機がないなどの特徴をもったものをいう。同様の交差点で一時停止位置や信号機があるものをロータリー交差点という。	13
リニア中央新幹線	全国新幹線鉄道整備法の基本計画路線に位置付けられている「中央新幹線」を、時速500kmで走行する超電磁リニアモーターカーにより、東京都を起点に、終点の大阪市までを結ぶ新幹線のこと。	5,7,27,43
【その他】 数字・アルファベット順		掲載ページ
1.5車線の道路整備	交通量など地域の実情に応じ、1車線改良・局部改良及び待避所設置を組み合わせる道路整備。	25
AI	Artificial Intelligence の略。人工知能。人間の言語を理解したり、論理的な推論や経験による学習を行ったりするコンピュータプログラムなど	5,8,15,18
CIM	Construction Information Modeling の略。調査・計画・設計段階から「3次元モデル」等を導入し、その後の施工、維持管理においても、情報を充実させながら活用すること。事業全体にわたり関係者間で情報を共有することにより、一連の建設生産・管理システムの効率化・高度化が図られる	17
DX	Digital Transformation の略。DXと表記するのは英語圏では接頭辞の「Trans」を「X」と書く慣習があるため。「デジタル技術」と「データ」を活用して、既存の業務プロセス等の改変を行い、新たな価値を創出して新たな社会の仕組みに変革すること	8
GX	Green Transformation の略。GXと表記するのは英語圏では接頭辞の「Trans」を「X」と書く慣習があるため。産業革命以来の化石燃料中心の経済・社会、産業構造をクリーンエネルギー中心に移行させ、社会経済システム全体の変革を行うこと	21,33
ICT	情報通信技術。情報技術の「IT(Information Technology)」に通信の「C(Communications)」を組み合わせた用語	8,15
UAV	無人航空機・ドローン等の機器。	15

持続可能な開発目標(SDGs)について

SDGs(Sustainable Development Goals : 持続可能な開発目標)は、「誰一人取り残さない(leave no one behind)」持続可能でよりよい社会の実現をめざす世界共通の目標です。2015年の国連サミットにおいて全ての加盟国が合意した「持続可能な開発のための2030アジェンダ」の中で掲げられました。2030年を達成年限とし、17のゴールと169のターゲットから構成されています。



出典：外務省 国際協力局「持続可能な開発目標(SDGsと日本の取組)」