

# 野尻湖と諏訪湖の比較

## 地域の概況

### □ 諸元

|                | 諏訪湖                   | 野尻湖                   |
|----------------|-----------------------|-----------------------|
| 湖面積            | 13.3km <sup>2</sup>   | 4.45km <sup>2</sup>   |
| 貯水量            | 62,987千m <sup>3</sup> | 95,676千m <sup>3</sup> |
| 水深             | 最大：7.2m<br>平均：4.7m    | 最大：38.3m<br>平均：20.8m  |
| 滞留時間           | 約46日<br>(平成24~28年データ) | 738日                  |
| 湖面標高           | 759m                  | 656.8m                |
| 流入河川           | 31河川                  | 11河川                  |
| 流出河川           | 1河川                   | 1河川                   |
| 流域面積           | 531.2km <sup>2</sup>  | 8.9km <sup>2</sup>    |
| 間接流域含む<br>流域面積 | —                     | 185.3km <sup>2</sup>  |

### □ 構成市区町村

諏訪湖：岡谷市、諏訪市、茅野市、下諏訪町、  
富士見町、原町、立科町

野尻湖：信濃町、長野市、妙高市

### □ 流域人口

諏訪湖：164,446人

野尻湖：2,516人

### □ 下水道普及率

諏訪湖：99.4%<sup>\*1</sup>

野尻湖：87.0%<sup>\*2</sup>

\*1：第8期水質保全計画より

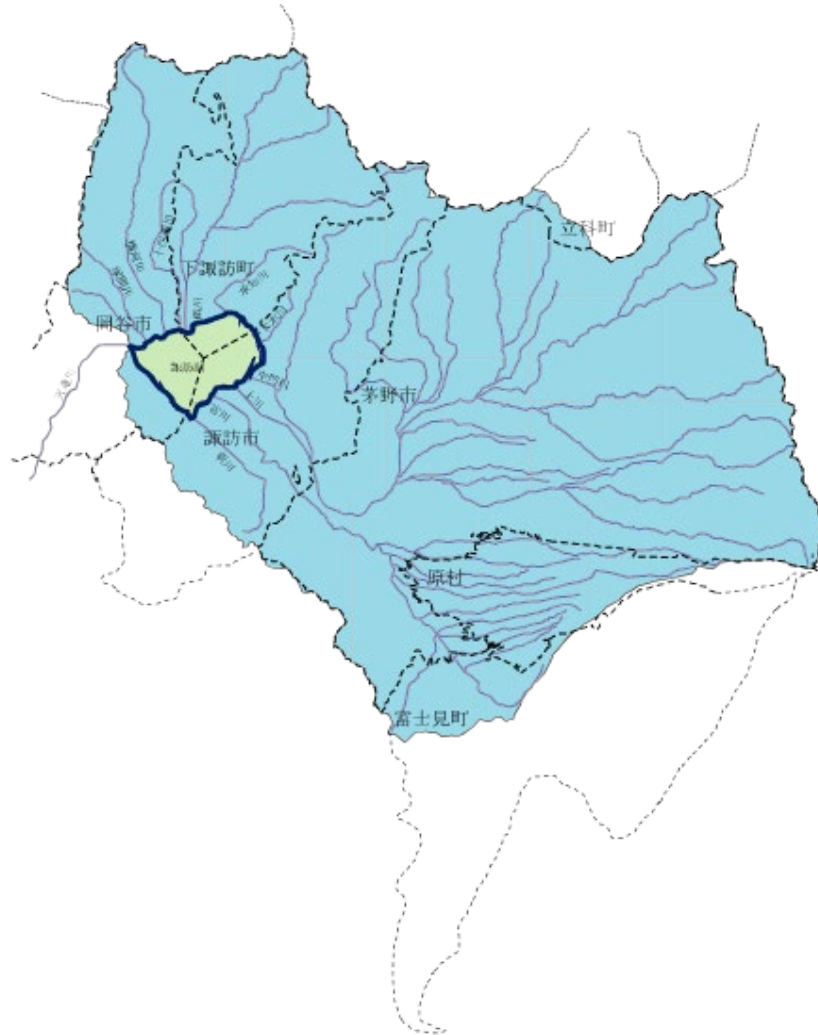
\*2：直接流域内

# 長野県指定湖沼諏訪湖と野尻湖の比較

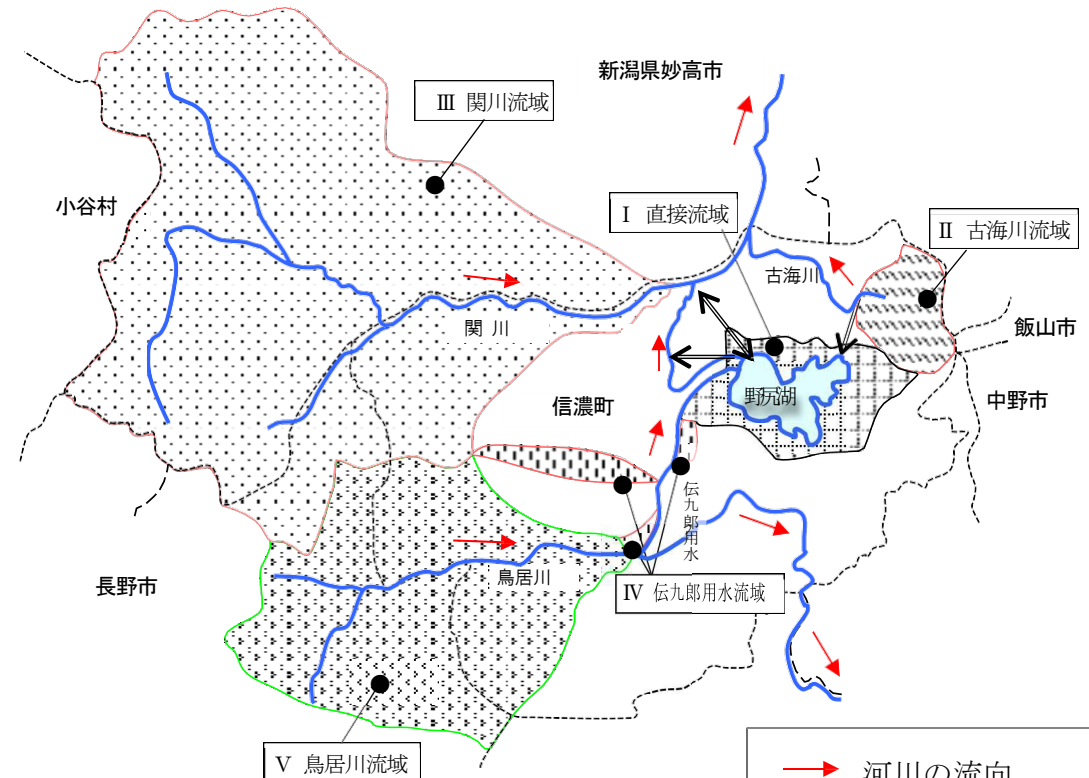
## 基本情報

### 流域図

諏訪湖



野尻湖



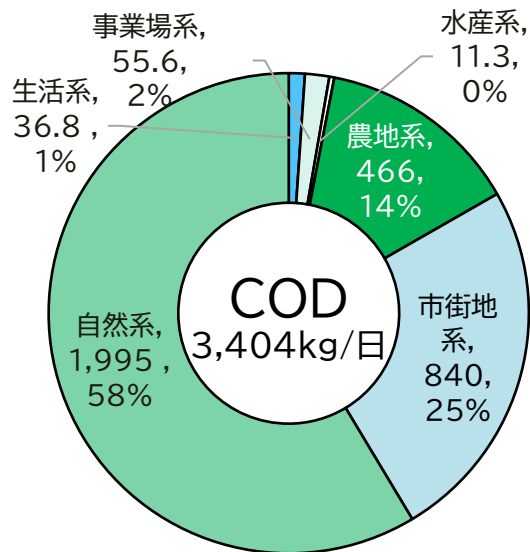
→ 河川の流向  
⇨ 人工的な揚水・排水の流向

# 長野県指定湖沼諏訪湖と野尻湖の比較

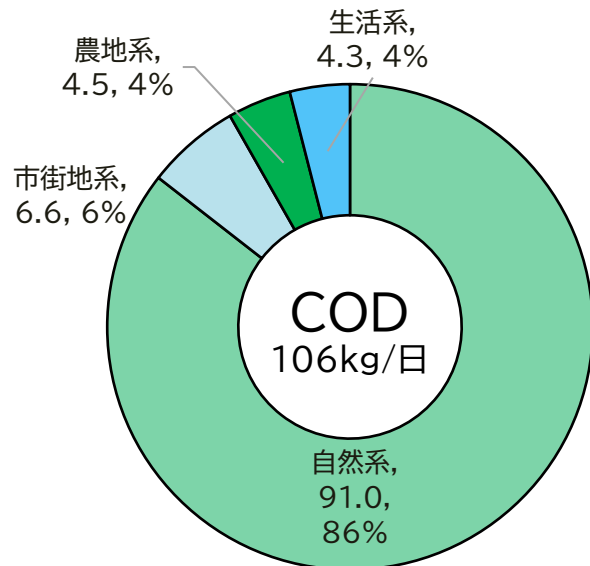
## 流入する汚濁負荷量

### □ COD

#### 諏訪湖

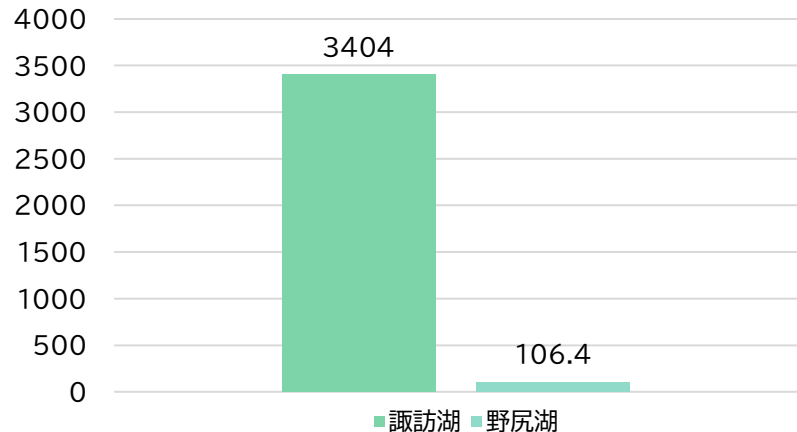


#### 野尻湖



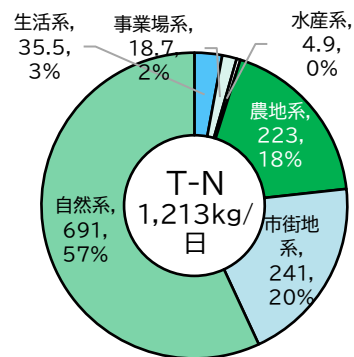
(kg/day)

1日のCOD負荷量

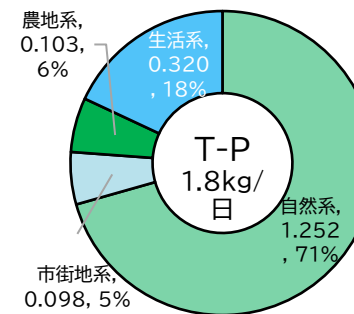
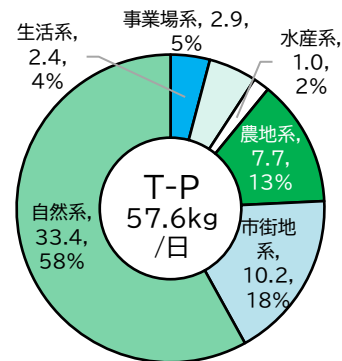
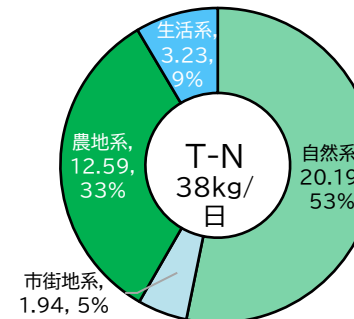


### □ T-N、T-P

#### 諏訪湖



#### 野尻湖



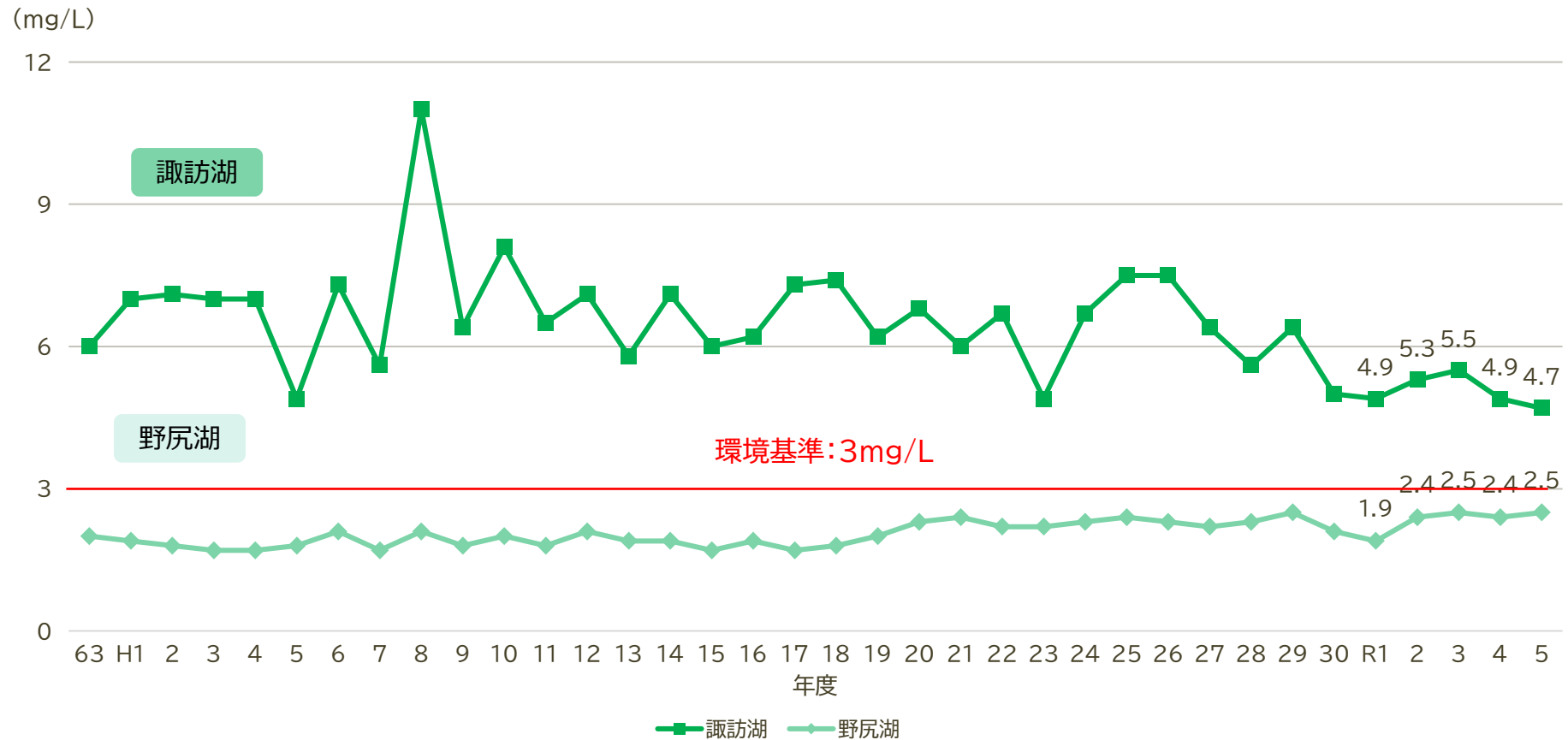
野尻湖に流入する負荷量は諏訪湖の約1/30であり、そのほとんどを自然系由来の物質が占める。

※諏訪湖はR3、野尻湖はR5のデータを使用している。

# 長野県指定湖沼諏訪湖と野尻湖の比較

現在の水質

## □ COD (75%値) 経年変化



野尻湖は現在CODの値が下げ止まりにあるものの、今後人為的な負荷量が原因でCODの値が増加する可能性は低い。