

JR東日本グループとの連携による情報発信（東京ほか）（事業実施期間：H29～R4）

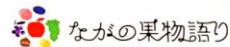
平成29～30年度

信州DC、信州アフターDCの一環として、長野駅で果物PR

長野駅利用者向けに旬の果物をプレゼント

PR果物：あんず、ブルーベリー、桃、ネクタリン、ワッサー、プルーン

がんばろう長野!



「長野の旬」を新幹線で届けます!



令和元年度以降

「新幹線マルシェ」を開催し、東京駅で果物販売・PR

新鮮な果物を長野駅から新幹線で輸送し、東京駅構内で新幹線マルシェを開催。

長野地域産果物の販売・PRに合わせて管内市町村のパンフレット配布等を実施。

PR果物：あんず、ぶどう（シャインマスカット、ナガノパープル、クイーンルージュ®、クイーンニーナ）、りんご各種

年度	開催日	出展市町村等	売上	客数
H29 5回開催	7/2 8/12, 13 9/2, 9	千曲市、須坂市	果物プレゼント (販売なし)	500人 (100人/回)
H30 4回開催	7/1, 21 8/11 9/22	千曲市、須坂市	果物プレゼント (販売なし)	560人 (112人/回)
R1 6回開催	7/4～5 9/5～6, 19～20 10/10～11, 24～25 11/7～8	須坂市、千曲市、飯綱町	3,189,776円 (503,129円/回)	3,012人 (502人/回)
R2 5回開催	9/10～11, 24～25 10/15～16, 29～30 11/12～13	須坂市、飯綱町、アグリながぬま 等	3,383,228円 (676,645円/回)	2,401人 (480人/回)
R3 4回開催	9/24 10/1, 8, 15	須坂市、飯綱町	442,800円 (110,700円/回)	270人※注文数 (67.5人/回)
R4 3回開催	9/15～16 10/13～14, 27～28	須坂市、千曲市、飯綱町、小川村	2,568,000円 (856,000円/回)	1,977人 (659人/回)



※R3は新型コロナウイルス感染拡大により対面販売ができず、JRのECサイト「ネットでエキナカ」を活用した予約販売やプレゼントキャンペーンを実施。
 (R4は対面販売と「ネットでエキナカ」を併用)

JR東日本グループとの連携による情報発信（東京ほか）（事業実施期間：H29～R4）

令和元年度 新幹線マルシェ初開催

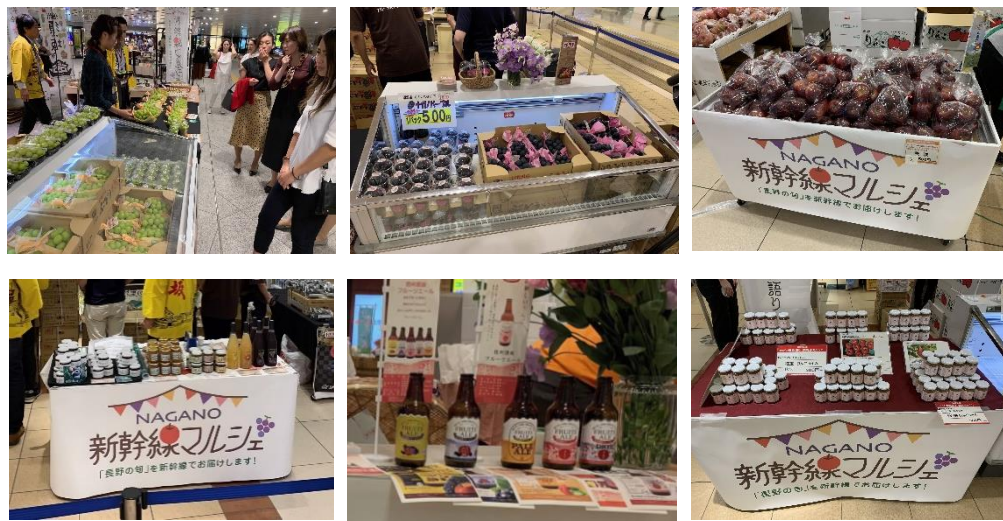
●新幹線輸送を活用した先進事例として取り組み開始

JR東日本グループ「地域再発見プロジェクト」と連携し、新鮮なぶどうやりんごを北陸新幹線あさまで運び、東京駅で販売。
 先進事例として多くのメディアが紹介。



●果物のほかクラフトビールやワイン、加工品等幅広くPR

新鮮な果物だけでなく、地域独特の飲料やおやき等も販売。



令和2年度 台風19号被災からの復興、果物フェア

●復興支援への感謝を込めたオープニングセレモニーの実施

令和元年台風19号被災からの復興支援への感謝を伝えるため、オープニングセレモニーを実施。被災地（長野市長沼）産のりんごも販売。



●「オンラインぶどう狩り、りんご狩り」を初開催

東京駅⇄産地をオンライン中継し、生産者からおいしい食べ方やの豆知識などを楽しく学び、果物狩りを体験。



●東京駅で信州 ぶどう・りんごフェアを開催

東京駅グランスタ等の5つの飲食店が、長野地域のぶどうやりんごを使用して新たに創作したスイーツ等を新幹線マルシェ開催期間中に提供。



元町 香炉庵 ●お伊勢
丸ごとシャインマスカット大福

コロナン
東京りんご

JR東日本グループとの連携による情報発信（東京ほか）（事業実施期間：H29～R4）

令和3年度 初の「ネットでエキナカ」とプレゼントキャンペーン

●「ネットでエキナカ」によるネット販売・PR

新型コロナウイルス感染拡大の影響により、新幹線マルシェによる対面販売を中止。代わりにJR東日本が提供するネットで予約、新幹線あさまで輸送、東京駅受取カウンターで受け取れるサービス「ネットでエキナカ」による長野産果物の販売・PRを実施。



●「プレゼントキャンペーン」による認知度向上と販促

専用Webページを作成し、果物をプレゼント(100名様)するキャンペーンにより、ネット販売の促進とPR
 (キャンペーンプレビュー9358pv、応募数2466件)



令和4年度 「新幹線マルシェ」の集大成

●対面販売と「ネットでエキナカ」の併用によりPR

管内全市町村から出展を募り、4市町村が参加。パンフレット配布やポスター展示等により、「ながの果物語り」として管内全市町村をPR。対面・ネットともに新登場のぶどう「クイーンルージュ®」が大人気。



●「東京駅でぶどう狩り」の開催

東京駅にいながりリアルで体験できるぶどう狩りを実施。とれたてのぶどうのおいしさと長野地域の身近さをPR



県大阪事務所との連携による情報発信（大阪ほか）（事業実施期間：R3～R4）

令和3年度 カフェレストランとの連携

●上高地あずさ珈琲での果物フェアの実施

関西の喫茶店チェーンで長野地域の旬の果物を使用した新たな創作スイーツ等を提供・販売

- 第1弾：桃 (8/20～9/12)
- 第2弾：ぶどう (9/27～11/9)
- 第3弾：りんご (9/27～3月)
- 第4弾：いちご (1/27～5月)



(11/5 大阪の店舗を表敬訪問し感謝状授与)



●農産物産直市等での果物の販売・PR

大阪天神橋筋商店街でぶどう「クイーンルージュ®」等を販売PR



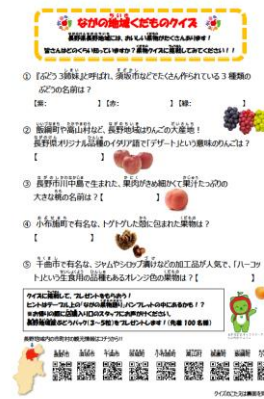
R3.11.6開催 於:天神橋筋商店街 「クイーンルージュ®」等300房を完売

令和4年度 カフェレストランとの連携による販売PR

●上高地あずさ珈琲ららぽーと甲子園店での販売・PR

兵庫県西宮市のららぽーと甲子園に新しくオープンした上高地あずさ珈琲ららぽーと甲子園店においてぶどう「クイーンルージュ®」等の販売・長野地域くだものクイズによる長野地域のPRを実施。

クイズ回答者には3色ぶどうパックをプレゼント（240名程度）



R4.10.1・2開催

ぶどう「クイーンルージュ®」「シャインマスカット」、りんご「サドルル」を販売
(総売上：276,100円 総販売点数：209点) ※長野合庁販売分含む

果物の地域内消費の拡大に向けた情報発信イベントの開催（事業実施期間：H29～R3）

平成29年度

ながの果物語り NAGANOりんごWEEK の開催

長野地域産りんごを使用したメニューを週ごとに品種を変えながらホテルや飲食店で提供。実施前には長野駅でPRイベントを開催。

平成30年度～令和元年度

ながの果物語り Sweets buffet の開催

長野地域産の果物を用いて製造されたお菓子を一堂に集め、消費者や販売事業者に広く発信して消費の拡大を図るため、地元産果物を使用したお菓子の試食会（スイーツビュッフェ）を開催。

令和2年度～令和3年度

ながの果物語り 子供向け消費拡大事業 の実施

Sweets buffetへの参加菓子店と連携し、地元産果物を使って開発したスイーツを長野地域の保育園・幼稚園児に提供することで、果物のおいしさをPR。

令和3年度

ながの果物語り りんご sweets プロジェクト

若年層の果物への関心を高めることによる果物消費拡大と果物の販路拡大による農業所得の向上を図るため、長野商業高校の学生（6チーム）が「こんなりんごスイーツなら食べたい！」という商品を考案し、地域の菓子店と連携して新商品を開発。菓子店6店で定番商品や季節限定商品として販売。

年度 実施回数	事業名	開催日	開催場所 協力店舗数	参加人数 等	マスコミによる 発信
H29 4回	NAGANOりんご WEEK	10/6、7～13、 14～20、21～27	長野駅ほか各店舗 5社	—	—
H30 1回	Sweets buffet	10/31	ホテルメトロポリタン長野（長野市） 15社	200名	10社
R1 1回	Sweets buffet 2nd	10/31	ホテルメトロポリタン長野（長野市） 12社	195名	10社
R2 9回	子供向け消費 拡大事業	7/9,22,29 10/2,6,20,21 11/20,25	長野市、須坂市、千曲市、飯綱町 8社	1,038名	9社
R3 5回	子供向け消費 拡大事業	7/9 10/15 12/14,20,21	須坂市、坂城町、高山村、信濃町、小 川村 5社	539名	6社
R3	りんご Sweets プロ ジェクト	通年	長野市、須坂市、飯綱町 6社	2,960名 ※	15社



※スタンプラリー期間中における商品販売数

果物の地域内消費の拡大に向けた情報発信イベントの開催（事業実施期間 H29～R3）

平成30年度、令和元年度 ながの果物語り Sweets buffet の開催

●一般の消費者や飲食業者向けに果物の魅力をPR

果物の消費量が多い中高年の女性をターゲットに、長野地域の和・洋菓子店と連携し、長野地域産果物を使用したスイーツの試食会を開催し情報発信に努めた。



(H30 10/31 於：ホテルメトロポリタン長野)



(R1 10/31 於：ホテルメトロポリタン長野)

H30.11月、R1.10月

「おいしい信州フード事業」と連携し、出展者のスイーツをPR

令和2年度 子供向け消費拡大事業の取組開始

●保育園・幼稚園児向けに果物のおいしさをPR

県PRキャラクター「アルクマ」や地産地消キャラクター「匂ちゃん」と共に保育園・幼稚園を訪問し、果物クイズを交えながら地域の果物をPR。



●地域の果物を使用したスイーツの試食

Sweets buffetに出展いただいた菓子店と連携し、長野地域産の果物スイーツの試食を実施。



R2.7月～10月

長野市・須坂市・千曲市・飯綱町の保育園・幼稚園で9回開催

果物の地域内消費の拡大に向けた情報発信イベントの開催（事業実施期間 H29～R3）

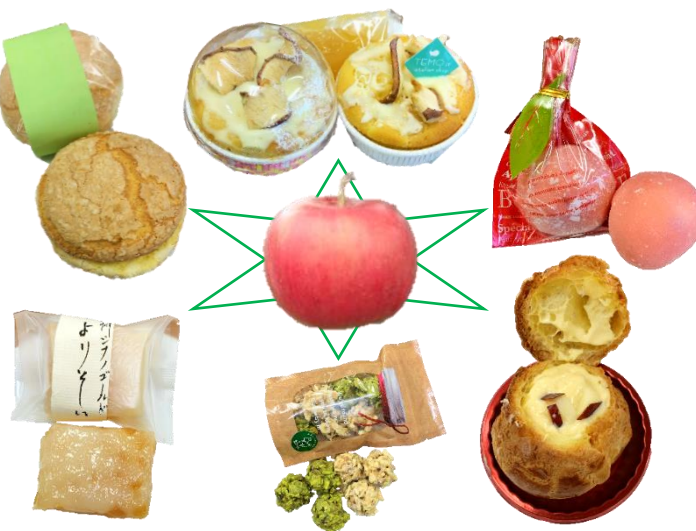
令和3年度 子供向け消費拡大事業

- R2に実施できなかった管内市町村で実施※
 新たに坂城町、高山村、信濃町、小川村で実施
 ※小布施町は新型コロナウイルス感染拡大の影響で中止



令和3年度 ながの果物語りりんご Sweets プロジェクトの実施

- 地元菓子店と長野商業高校生による「りんごスイーツ」の新商品開発・販売を支援
 商品の開発、長商デパートでの販売、県庁会見場での成果発表、販売とスタンプラリーの実施



店名/商品名	長商デパート	県庁販売会	スタンプラリー	合計	備考
旬彩菓たむら 「よりせい」	90個 18,000円	50個 10,000円	600個 120,000円	740個 148,000円	販売継続
パティスリー・オースガ 「新食感!!ごろつとりんごシュー」	90個 22,500円	50個 13,500円	360個 97,200円	500個 133,200円	販売継続
パティスリー・カズーリー 「ザクザクリんご」	90個 45,000円	販売なし	200個 108,000円	290個 153,000円	販売継続
コモリ餅店 「青りんごのさわやかブッセ」	90個 23,400円	50個 11,000円	300個 66,000円	440個 100,400円	販売継続
TEMO. j p 「ごりんごりんご」	90個 40,500円	50個 20,000円	150個 60,000円	290個 120,500円	機会があれば販売
明月堂 「ふくりん」	90個 29,700円	50個 15,000円	560個 168,000円	700個 212,700円	販売継続
合計	540個 179,100円	250個 69,500円	2,170個 619,200円	2,960個 867,800円	5/6店舗 販売継続

商談会の開催（事業実施期間：H29～R4）

平成29～30年度

うまいものまると大商談会

産業フェアin信州との共催により実施。佐久・上小・北信・長野地域振興局＋新潟県上越地域振興局管内から売り手を募集。

令和元年度～令和3年度

ながの果物語り くだものまると商談会

ながの地域で生産された果物や加工品を対象に、果物の栽培農家等と実需者との商談、交流の機会を提供。

令和4年度

ながの果物語り くだものまると産地見学会※

県内バイヤーを長野地域に招き、産地や生産者と交流する産地見学会を実施し、長野地域の果物をPR。

※参加バイヤー：イトーカ堂 アリオ上田店 R4.8.10に予定していたぶどうの産地見学は新型コロナウイルスの感染拡大により中止



年度	開催日	開催場所	売り手数	買い手数	商談件数	成約件数	成約金額
H29	10/20	ビッグハット（長野市）	80	34	273	26	9,963千円
H30	10/26	ビッグハット（長野市）	41	71			
R1	9/24	犀北館ホテル（長野市）	23	30	255	6	1,600千円
R2	10/8	ホテルメルパルク長野（長野市）	24	31	122	28	1,732千円
R3	12/2	ホテルメルパルク長野（長野市）	26	25	85	22	2,680千円
R4	8/30	生産者圃場（飯綱町）	2	1	2	1	1,670千円



（出展者ブースでの商談）



8（個別商談ブースでの商談）



（イトーカ堂アリオ上田店でりんご販売会を実施）

(株) 新宿高野との連携 (事業実施期間 : R2~R4)

令和2年度

新宿高野カルチャースクールで須坂市産ぶどうをPR

須坂市産ぶどうの紹介と食べ比べ、ぶどうスイーツの試食を実施

令和3年度

「旅するフルーツ」での須坂市産ぶどうPRと須坂市産3色ぶどう特別販売の実施

会場と産地を繋ぐ産地トークショー及びフルーツクチュリエによるレクチャーを聞きながら、須坂市産ぶどうやぶどうスイーツを試食。宣伝販売促進員による須坂市産3色ぶどう(シャインマスカット、ナガノパープル、クイーンルージュ)の推奨販売を実施。

令和4年度

「旅するフルーツ」での須坂市産もも・ワッサーPR、須坂市産3色ぶどうの特別販売、タカノフルーツパーラーにおけるパフェ提供など

新たに桃・ワッサーのPRとパフェ提供、京急百貨店での「COTONOWA」イベントでのぶどうPR等を実施。

年度	開催日	内容	開催場所	参加人数	販売実績
R2	9/23	新宿高野カルチャースクール	新宿高野本店地下1階	5名	-
R3	9/25~26	須坂市産ぶどうの特別販売	新宿高野本店地下2階	-	計60房 123,120円
	9/28	旅するフルーツでの須坂市産ぶどうPR	タカノフルーツパーラー新宿本店	30名	-
R4	8/4~11	須坂市産ワッサーパフェの提供	タカノフルーツパーラー新宿本店	-	240個 475,200円
	8/11	旅するフルーツでの須坂市産桃・ワッサーのPR	銀座NAGANO 2階	31名	-
	9/23~25	須坂市産ぶどうの特別販売	新宿高野本店地下2階	-	計133房 274,600円
	9/20~30	須坂市産3色ぶどうパフェの提供	タカノフルーツパーラー新宿本店	-	274個 602,800円
	10/13	京急百貨店COTONOWAにおける須坂市産ぶどうPR	京急百貨店	16名	-
	9/14~	ナガノパープルサラダの提供	新宿高野横浜そごう店	-	-



(株) 新宿高野との連携 (事業実施期間: R2~R4)

令和2年度 新宿高野との連携事業開始

- 新宿高野カルチャースクールでの須坂市ぶどうをPR
 首都圏の富裕層をターゲットに、須坂市産ぶどうのPRを実施。
 新型コロナの影響で定員が通常の半分(5名)となったが、数日で完売。
 銀座NAGANO、須坂市、JAながのの職員により、須坂市や須坂市産ぶどう
 について紹介し、須坂市産ぶどうを使ったメニューを試食。



- ・須坂市産ぶどう
 (ナガノパープル、シャイン
 マスカット、クイーンニーナ、
 シナノスマイル) 食べ比べ
- ・4種のぶどうを使ったサラダ
 (ドレッシングもぶどうを使用)
- ・4種のぶどうのパフェ



(当日の様子)

令和3年度 「旅するフルーツ」開催、3色ぶどうの特別販売実施

- フルーツ×旅 1dayイベント! 「旅するフルーツ」(旅フル)
 における須坂市産ぶどうのPR
 会場と産地をオンライン中継して農家の話を聞きながらぶどうスイーツ
 を試食。フルーツクチュリエによるフルーツカットのレクチャー。



(9/25 旅するフルーツ「旅フル」イベントの開催) (須坂のぶどう園からオンライン出演)

- 須坂市産ぶどうの特別販売
 宣伝販売促進員(マネキン)による須坂市産3色ぶどう(シャインマス
 カット、ナガノパープル、クイーンルージュ®)の推奨販売を実施



(株) 新宿高野との連携 (事業実施期間: R2~R4)

令和4年度 フルーツパラーにおけるパフェの展開、新たにワッサーのPRを実施

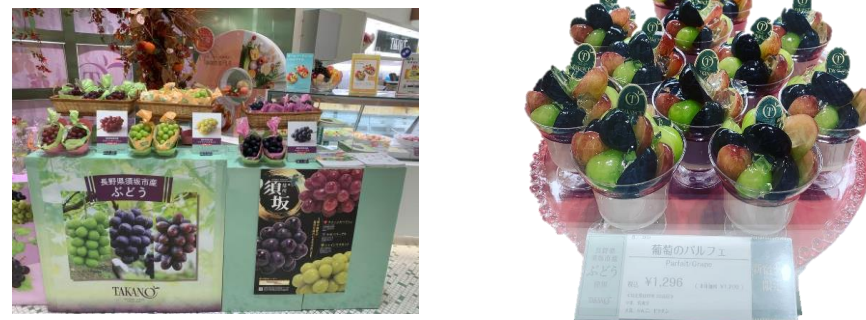
●「旅するフルーツ」による須坂市産桃・ワッサーのPR

産地トークショー、ワッサーと桃の食べ比べ、ワッサーパフェ作り体験、フルーツカットのレクチャー等を実施。



●須坂市産ぶどう特別販売の実施

県、須坂市職員による須坂市産3色ぶどうの特別販売、須坂市産ぶどうを使用したケーキの販売



●須坂市産ワッサーパフェ、3色ぶどうパフェの提供

タカノフルーツパラー新宿本店にて須坂市産ワッサーのパフェと3色ぶどう(ナガノパープル、シャインマスカット、クイーンルージュ®)のパフェを開発・提供



販売価格: 1,980円 (税込)

販売価格: 2,200円 (税込)

●京急百貨店「COTONOWA」におけるカルチャースクールの実施

須坂市産ぶどうのPR(講義形式)、須坂市産ぶどう(シャインマスカット、クイーンルージュ®)の試食、須坂市産ぶどうを使ったフルーツサンドづくり体験



●新宿高野 横浜そごう店におけるナガノパープルのPR

横浜そごう店リニューアルオープンに併せ、須坂市産ナガノパープルを使ったフルーツサラダを販売



果物加工品新商品開発（事業実施期間：R3～R4）

令和3年度 規格外品果物の活用を目的に商品開発を開始

須坂市のワッサー・ネクタリン、高山村のりんごを活用した新商品の開発・販売を支援（3種類の果物で計10商品）

果物	商品数	内容
ワッサー	3	ドライフルーツ、シロップ漬け、蒸留酒
ネクタリン	6	ドライフルーツ、スパークリングワイン、ジャム、ビネガー、フルーツソース、バタークリーム
りんご	1	ポムショコラ(ワイン漬けチョコかけ)
計	10	-



※1 ドライフルーツ R3.8.11～ ツルヤ店舗で販売
 ※2 ワイン漬けチョコかけスイーツ R4.3月～ 高山村内で販売
 他スパークリング、ジャム等9商品の商品化検討

令和4年度 ジャム、コンポート、スパークリングワインに絞って開発

須坂市のワッサー・ネクタリン等を活用した新商品の開発・販売を支援（5種類の果物で計13商品）

果物	商品数	内容
ワッサー	4	ジャム、まるごとコンポート、カットコンポート、スパークリングワイン
ネクタリン	3	ジャム、まるごとコンポート、カットコンポート
川中島白桃	2	まるごとコンポート、カットコンポート
黄金桃	2	
紅晩夏	2	
計	13	-



その他：川中島白桃、黄金桃、紅晩夏のコンポート（まるごと・カット）を試作
 ※1 ネクタリンジャムはR5.1.24～ 大手スーパーでテスト販売

担い手確保・技術習得の支援（事業実施期間：R2～R4）

R2 技術実践ほ場での基本作業の技術習得

稼げる技術の習得講座

【りんご】

新わい化(高密度植)栽培

受講生 1人1樹を担当



支援センターで説明後、受講生が割り当てられた樹で技術実践・作業



R2 ICT活用による技術情報の発信

【会員ホームページでの情報発信】

定点カメラ（ほ場画像）

気象観測装置(気温、降水量
日照時間等)

講座資料等

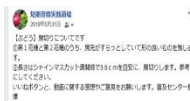
定点カメラ



気象観測装置
(クroppナビ)

【Facebookによる発信】

作業動画・写真の配信
質問・回答



R3~R4 りんご・もも新規就農者誘致プロジェクト

●就農相談用資料「品目提案書」の作成

品目提案書のももを改訂、りんごを新たに作成し就農相談に活用

●オンラインによる就農相談の実施

タブレットを活用しオンラインにより就農相談

【R3実績】

16回(4月~12月)、相談者のべ108人

R4年度新規就農里親研修予定者 15人

【R4実績】

13回(4月~3月)、相談者のべ53人(R5.1)

R5年度新規就農里親研修予定者 13人



オンラインによる就農相談

●新規就農者誘致ブログによる情報発信

20代から30代のスマホ世代をターゲットに就農情報を満載したブログを立ち上げ、相談者の増加をねらう(R4.3.4~)。R4年度更新数17回。

R3~R4 もも産地復興モデル

須坂市福島地区におけるもも生産の復興支援

●労働生産性を高めた省力生産技術の検討

- ・高圧洗浄機による摘蕾作業の省力化の分析
- ・袋掛け、除袋の効率的な作業モデルの作成
- ・果実冷却による作業時間の拡大を検討



高圧洗浄機による摘蕾作業

●産地の継続に向けた生産基盤の整備と担い手育成

- ・もも園地の団地化に向けた農地集積
- ・ももセミナーによる技術習得
- ・担い手グループの活動支援



もも園地の団地化