

(様式第 36 号)

里山整備利用地域活動計画書
(長野市七二会 3 地区：七二会森林クラブ)

令和 5 年 5 月 長野市

1 地域の概要

区 分	現 況
(1) 地域名及び位置	長野市 七二会3地区
(2) 中心となる集落名	七二会平出区
(3) 面積	197.94ha
(4) 自然環境の状況	<p>七二会地域の50年前は、麦と大小豆、養蚕、酪農等の農業で生計が立てられていたが、給料取り生活となり現在専業農家は皆無である。特に最近は少子高齢化・人口減少により耕作放棄地の増加及び空き家の増加も加わり環境は荒廃している。</p> <p>20年前は余り見たことのない、イノシシ、狸、鹿、熊等々の有害鳥獣が人口に反比例している。</p> <p>また、地域にはまだ働けるシニア層が多くいるため、その人材を生かし、地域に貢献したい。</p>
(5) 森林の現況	<p>この地域には広葉樹林が多くあり、生活燃料を薪等の森林資源に頼っていた頃は、炭焼きを含め好循環であった。</p> <p>燃料が薪・炭からガス・電気変わったころから、山林の手入れをすることが少なくなり、地域の山林は放置状態で荒廃の一途である。</p> <p>このため、広葉樹が大径化したため、早くに伐採を行い、ぼう芽更新をさせ、森林を若返らす必要がある。</p> <p>また、伐採をした広葉樹を有効活用するため、薪に加工しバイオマス燃料の供給活動をしたい。</p>

2 地域の整備及び利用の方針等

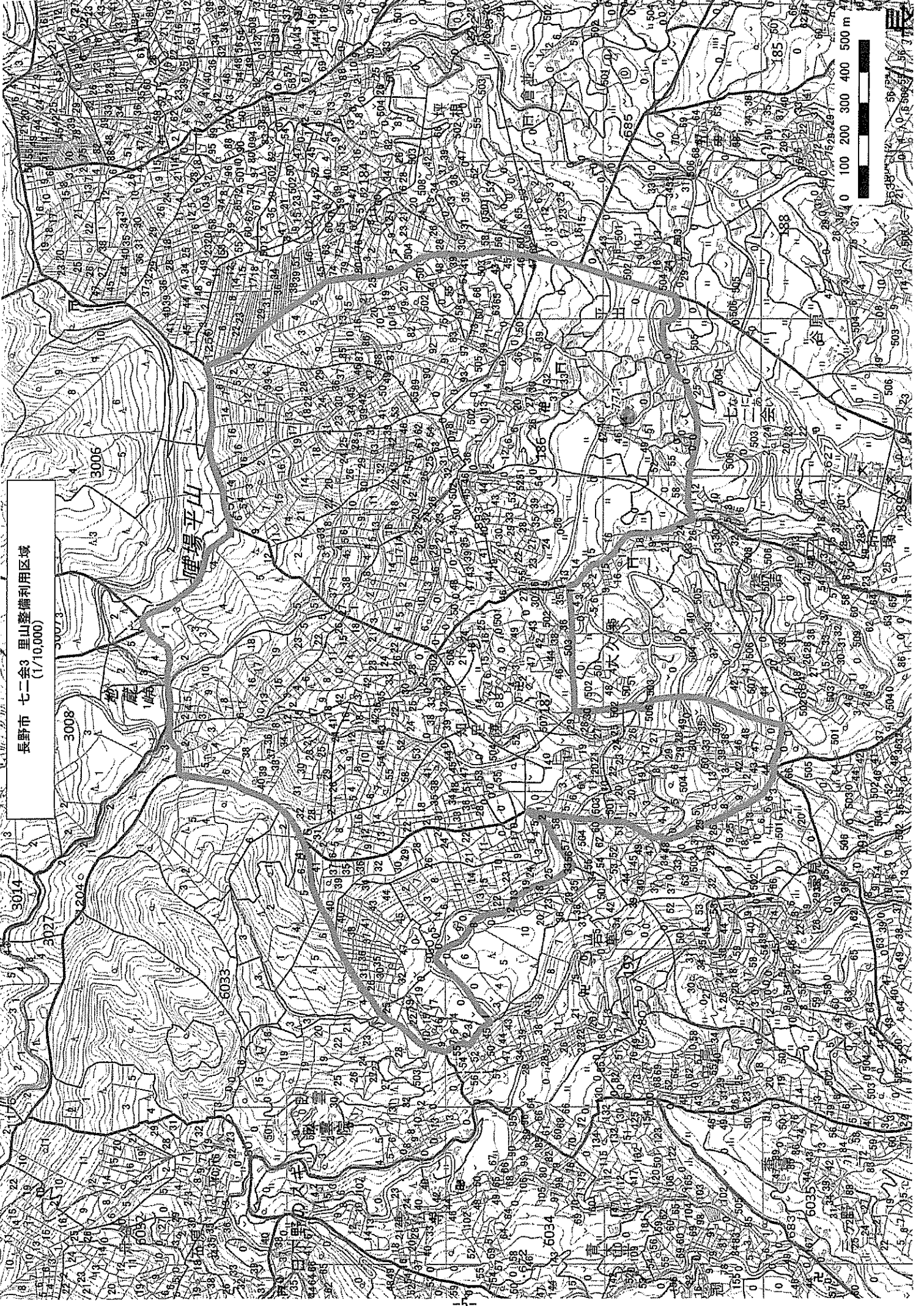
区 分	内 容
整備及び利用の方針等	<p>① 当地区では、平成 26 年に林野庁の「森林・山村多面的機能発揮対策交付金（地域環境保全タイプ）」及び長野市の「支所発地域力向上支援金」を活用して山林の保全と整備を目的に、「七二会森林整備クラブ」を設立して薪の生産と販売を行ってきた。</p> <p>平成 28 年度から平成 30 年度は、一支所一モデル事業として長野市から補助金を受け、支所長補佐が中心に業務（受注とは配達納品）を行い、令和 2 年度まで活動してきた。</p> <p>②長野市からの補助金がなくなったこと、構成が任期 1 年の区長等の充て職で行政主導の組織だったこと、又負担が一極集中していたことなどから、事業継続をあきらめる形となり、解散することとなった。消極的な大変残念な選択となってしまった。</p> <p>③そこで、使用可能な薪割り機等の資機材を活かすことと、「七二会森林整備クラブ」の素晴らしい設立趣旨（多面的機能の維持）を継承すると共に、地域活性化に寄与することを目的として、有志により「七二会森林クラブ」を設立した。</p> <p>④「七二会森林クラブ」の整備及び利用の方針等</p> <ol style="list-style-type: none"> 1) 手付かずで荒廃している森林の若返りを図り、多面的機能を維持する。 2) 森林資源を薪に加工して販売する 3) 地区内の生活道路の支障木及び、家庭で困っている樹木の伐採等を行い地域に貢献する。 4) 時間を持て余しているシニア層の、生き甲斐づくりと雇用による地域活性化に寄与する。 <p>※「七二会森林整備クラブ」のメンバーは、区長などの充て職で構成されていたこともあり、全てが消極的であったが、「七二会森林クラブ」は、趣旨に賛同する有志の集団で全員出資をしており大きな違いがあることと、積極的拡販活動（先発業者の下請け、委託在庫販売、チラシを持って訪問販売）をするなどし、事業化を目指している。</p>

3 活動推進主体（里山整備利用推進協議会が設定されている場合は、当該協議会）

区 分	現 況
(1) 名称	七二会森林クラブ
(2) 構成員の区分及び人数	15名（長野市七二会 有志）
(3) 活動計画	<p>下記の作業を通年行う</p> <ul style="list-style-type: none"> ①山林の伐採作業と薪割作業 ② 薪の積極的拡販と納品業務 ③ 支障木伐採等の地域貢献作業 ④ シイタケ原木の生産
(4) 過去の活動内容	<p>森林の多面的機能の発揮には、適切な保全・整備が不可欠であるが放置に近い状態にあった。</p> <p>そこで、一助として、地域の山林の広葉樹・針葉樹を伐採・搬出し薪に加工して、(株)DLD 及び薪ストーブ家庭に販売していた。</p>

計画添付図面

- 1 位置図 (1/50,000)
- 2 里山整備利用区域図
- 3 会の会則
- 4 会員の名簿
- 5 域内の森林状況



長野市 七二会3 里山整備利用区域
(1/10,000)



化石燃料から地域の森林資源の活用でSDGsに貢献

薪ストーブ応援隊

薪ストーブ愛好の皆様を一生懸命応援いたします

まき

薪

- 薪ストーブは、燃焼時に出る遠赤外線効果で身体の芯からじんわり温まり、部屋はポカポカで快適です。
- 放置され続け荒廃した森林は、伐採・萌芽による若返りと活性化が求められています。
- 森林資源を活かすことは、人と自然のつながりを再生し、地球温暖化を防止しながら、豊かな持続可能な社会への転換に貢献します。



荷 姿	樹 種	作業場渡し(税別)	宅 配(税別)	備 考
軽トラ平積み	ナラ・クヌギ	17,000円/台	22,000円/台	・薪の長さは全て40cm ・横持納品に時間を要す場合は別途ご相談。
	広葉樹混合	14,000円/台	19,000円/台	
	唐 松	13,000円/台	18,000円/台	
タ ガ	ナラ・クヌギ	440円/束	540円/束	・配達は30束以上 ・30束以下はご相談 ・軽トラ1台に54束積めます
	広葉樹混合	380円/束	480円/束	
	唐 松	360円/束	460円/束	



七二会森林クラブ

〒381-3161
長野市七二会丁1993

TEL 026-217-3878
FAX 026-217-3878

ホームページ : hot-naniai.lix.jp

Eメール : hot-naniai@lix.jp

裏面の注文書をご利用ください

薪の注文書

薪ストーブ応援隊

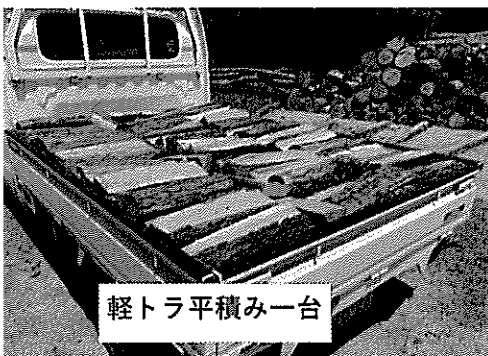
F A X ・ 郵送 ・ お電話で承ります。ネット注文も承ります。

ふりがな		電 話	
お名前		携 帯	
ご住所 (お届け先)	〒 _____	F A X	
		メールアドレス	

ご注文内容

荷 姿	樹 種	納 品	単 価	注文数	備 考
軽トラ平積み	ナラ・クヌギ	作業場渡し	17,000円/台	台	①薪の長さは全て40cm
		配達	22,000円/台	台	
	広葉樹混合	作業場渡し	14,000円/台	台	②配達は長野駅を起点におよそ20kmの範囲です。長距離の場合は別途ご相談。
		配達	19,000円/台	台	
	唐 松	作業場渡し	13,000円/台	台	③軽トラ横付けで荷降ろしを原則とします。横持等で時間を要する場合は別途ご相談
		配達	18,000円/台	台	
タガ	ナラ・クヌギ	作業場渡し	440円/束	束	④タガ品は軽トラ一台に54束積みめます。タガ品の配達は30束以上。
		配達	540円/束	束	
	広葉樹混合	作業場渡し	380円/束	束	⑤㎡単位の販売もしますのでご相談ください。
		配達	480円/束	束	
	唐 松	作業場渡し	360円/束	束	
		配達	460円/束	束	

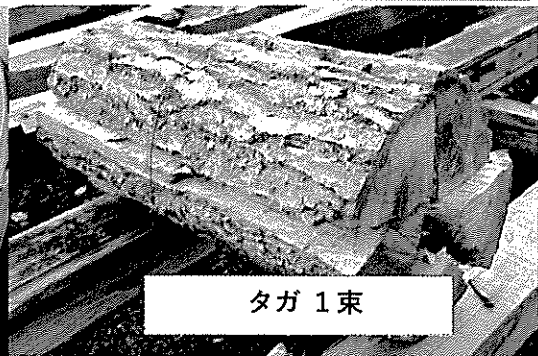
配達・引取り希望日	第1希望日	月 日(曜日) AM・PM	第2希望日	月 日(曜日) AM・PM
-----------	-------	----------------	-------	----------------



軽トラ平積み一台



タガ軽トラ一台(54束)



タガ 1束

七二会森林クラブ

〒381-3161

長野市七二会丁1993

TEL 026-217-3878

FAX 026-217-3878

ホームページ: hot-nanai@lix.jp

Eメール: hot-nanai@lix.jp