

# 管 內 概 況

# 第1 管内概況

## 1 地 勢

管内地域は、長野県の北部に位置し、3市4町2村から構成されている。

東西約56km、南北約50kmにわたり、総面積1,558.0km<sup>2</sup>で県全体の11.5%を占め、うち森林面積は1,009.26km<sup>2</sup>と全体の64.8%、耕地面積は165.79km<sup>2</sup>で全体の10.7%を占めている。

中央に千曲川と犀川が流れ、北部に妙高戸隠連山国立公園、東部に上信越高原国立公園、南部に聖山高原県立公園がある自然に恵まれた地域で、大別すると、千曲川沿いに開けた平坦な善光寺平地域と、それを囲む周辺の山間部地域の2つに区分される。

気象は極めて多様であり、気温は地域差が大きく、降水量は比較的少ないが、北部丘陵地帯は豪雪地帯となっている。

※総面積は、国土交通省国土地理院の全国都道府県市区町村別面積調（令和6年1月1日時点）による。

※森林面積は、長野県の民有林の現況（令和5年9月1日現在）による。

※耕地面積は、農林水産省の耕地及び作付面積統計（令和6年2月29日現在）による。

## 2 人 口

管内人口は、令和6年4月1日現在517,299人で、県総人口1,991,977人の26%を占めており、前年同期と比較すると、管内全体で4,575人の減となっている。

※人口は、長野県毎月人口異動調査（令和6年4月1日現在 長野県企画振興部）による。

## 3 産業・経済

### (1) 善光寺平地域（平坦部）

中央に位置する県都長野市は、平成11年4月に中核市へ移行し、政治、経済、文化の中心都市として発展している。千曲・坂城地区は、坂城町を中心に機械金属工業が集積しており、須高地区は、須坂市を中心に機械金属工業や食品工業が集積している。

また、これらの地区の農業は、果樹、野菜、花き等の産地化が進んでおり、生産性も高い。

### (2) 善光寺平周辺地域（山間部）

北部及び東部地域は豪雪地帯にあるが、傾斜が比較的緩やかで、その一部は、妙高戸隠連山国立公園、上信越高原国立公園に属し、観光地として発展している。

また、農業の土地基盤整備も進み、果樹と水稻の複合経営が行われ、生産性は高い。

西部地域（西山地区）は、傾斜地が多いうえに、地殻の構造上、地すべり、土砂崩落が発生しやすい地帯であり、特用作物、畜産等を中心とした農業が行われている。



## 4 市町村の概況

### (1) 面積・人口等

市町村名	面積	世帯数	人口			人口密度 (1Km <sup>2</sup> 当たり)	1世帯当 たり人口	前年同期 人口対比	令和2年 国勢調査 人口対比
			計	男	女				
	Km <sup>2</sup>	世帯	人	人	人	人	人	%	%
長野市	834.81	158,884	361,824	176,270	185,554	433.42	2.28	99.1	97.1
須坂市	149.67	19,318	48,618	23,858	24,760	324.83	2.52	99.5	98.1
千曲市	119.79	22,654	57,617	27,828	29,789	480.98	2.54	99.2	97.9
坂城町	53.64	5,481	13,267	6,574	6,693	247.33	2.42	98.5	94.7
小布施町	19.12	3,883	10,643	5,071	5,572	556.64	2.74	100.0	99.8
高山村	98.56	2,345	6,225	3,070	3,155	63.16	2.65	98.1	94.1
信濃町	149.30	3,088	7,287	3,582	3,705	48.81	2.36	98.4	94.2
飯綱町	75.00	3,773	9,733	4,760	4,973	129.77	2.58	98.5	94.5
小川村	58.11	958	2,085	1,040	1,045	35.88	2.18	98.5	94.1
計(A)	1,558.00	220,384	517,299	252,053	265,246	332.03	2.35	99.1	97.1
県計(B)	13,561.56	850,398	1,991,977	974,906	1,017,071	146.88	2.34	99.2	97.3
(A)/(B)%	11.5	25.9	26.0	25.9	26.1				

(注) 1 面積は、全国都道府県市区町村別面積調（令和6年1月1日現在 国土交通省国土地理院）による。

2 世帯数・人口は、長野県毎月人口異動調査（令和6年4月1日現在 長野県企画振興部）による。

## (2) 年齢3区別人口

市町村名	総人口	15歳未満		15-64歳		65歳以上		年齢不詳
		人口	比率	人口	比率	人口	比率	
	人	人	%	人	%	人	%	人
長野市	361,824	39,304	11.5	193,970	56.7	108,700	31.8	19,850
須坂市	48,618	5,660	11.7	26,671	55.2	15,968	33.1	319
千曲市	57,617	6,612	11.5	31,156	54.4	19,532	34.1	317
坂城町	13,267	1,259	9.6	6,985	53.1	4,900	37.3	123
小布施町	10,643	1,391	13.1	5,505	51.8	3,735	35.1	12
高山村	6,225	566	9.1	3,192	51.3	2,467	39.6	0
信濃町	7,287	580	8.0	3,395	46.6	3,311	45.4	1
飯綱町	9,733	965	9.9	4,663	47.9	4,104	42.2	1
小川村	2,085	169	8.1	946	45.4	970	46.5	0
計 (A)	<b>517,299</b>	<b>56,506</b>	11.4	<b>276,483</b>	55.7	<b>163,687</b>	33.0	20,623
県 計(B)	1,991,977	223,255	11.4	1,082,898	55.5	646,057	33.1	39,767
(A)/(B)%	26.0	25.3		25.5		25.3		51.9

- (注) 1 上記数値は、長野県毎月人口異動調査（令和6年4月1日現在 長野県企画振興部）による。  
 2 同調査は国勢調査結果を基礎数値として市町村別の人口等を推計しているが、  
 国勢調査結果の人口には、年齢が未回答であった者等が含まれるため「年齢不詳」としている。

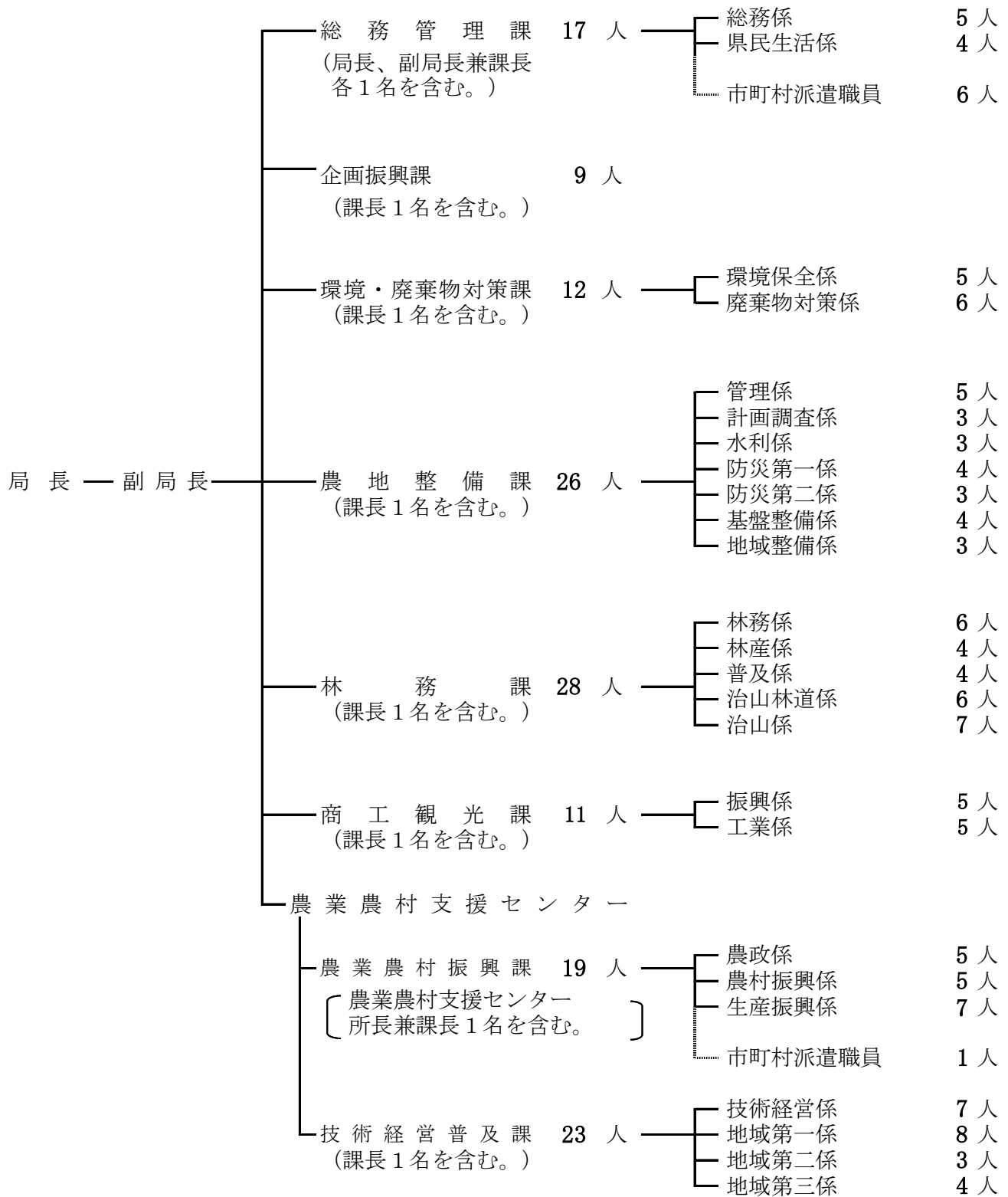
### (3) 産業別就業人口

市町村名	就業人口 総数	第一次産業		第二次産業		第三次産業		分類不能
		就業人口	比率	就業人口	比率	就業人口	比率	
	人	人	%	人	%	人	%	人
長野市	192,111	10,856	5.7	42,354	22.0	138,901	72.3	0
須坂市	26,039	3,029	11.6	7,625	29.3	15,385	59.1	0
千曲市	30,040	1,842	6.1	10,176	33.9	18,022	60.0	0
坂城町	7,203	539	7.5	3,174	44.1	3,490	48.5	0
小布施町	5,912	1,276	21.6	1,451	24.5	3,185	53.9	0
高山村	3,737	729	19.5	1,168	31.3	1,840	49.2	0
信濃町	4,154	676	16.3	993	23.9	2,485	59.8	0
飯綱町	5,933	1,495	25.2	1,335	22.5	3,103	52.3	0
小川村	1,207	234	19.4	321	26.6	652	54.0	0
計 (A)	<b>276,336</b>	<b>20,676</b>	7.5	<b>68,597</b>	24.8	<b>187,063</b>	67.7	0
県 計(B)	1,086,918	92,133	8.5	312,275	28.7	682,510	62.8	0
(A)/(B)%	25.4	22.4	/	22.0	/	27.4	/	/

(注) 数値は、国勢調査結果（令和2年10月1日現在）による。

## 第2 行政組織及び現在員

(令和6年5月1日現在)



**長野地域振興局 現在員計 145人**

### 第3 収入支出決算状況

令和5（2023）年度の長野地域振興局における収入済額は、2億5,340万円余であった。また、支出済額は、52億9,148万円余であった。

#### 1 収入

（単位：千円）

会計・款別		調定額	収入済額	不納欠損額	収入未済額
一般会計	7 分担金及び負担金	227,707	227,707	0	0
	8 使用料及び手数料	237	237	0	0
	10 財産収入	574	574	0	0
	14 諸収入	38,561	22,922	0	15,639
	計	267,079	251,440	0	15,639
特別会計	小規模企業者等設備導入資金	159,053	616	7,471	150,966
	県営林経営費	1,353	1,353	0	0
	計	160,406	1,969	7,471	150,966
合計		427,485	253,409	7,471	166,605

#### 2 支出

（単位：千円）

会計・款別		予算額	支出済額	翌年度繰越額	不用額
一般会計	2 総務費	214,937	214,937		0
	3 民生費	149	149		0
	4 衛生費	117	117		0
	5 労働費	135	135		0
	6 環境費	6,004	6,004		0
	7 農林水産業費	5,784,041	4,781,502	1,002,539	0
	8 商工費	1,219	1,219		0
	9 土木費	608	608		0
	12 災害復旧費	318,377	284,510	33,867	0
	計	6,325,587	5,289,181	1,036,406	0
特別会計	流域下水道事業費				0
	小規模企業者等	56	56		0
	県営林経営費	2,246	2,246		0
	計	2,302	2,302	0	0
合計		6,327,889	5,291,483	1,036,406	0